

The latest ceiling design 1,500 cases © 《最新顶棚设计1500例》编写组/编



最新顶棚设计

1500例

客厅



设计师的案头书 家居装修的重要指南

本丛书中的作品均来自国内知名装饰公司的优秀设计师，他们将多年积累的专业经验和专业的设计理念融合，创作出这些优秀的设计作品。全书内容不仅引领潮流，而且将美观、舒适和实用融为一体，是精品家居装修的重要指南。



化学工业出版社

The latest ceiling design 1,500 cases ©《最新顶棚设计 1500 例》编写组 / 编

最新顶棚设计

1500

例

客厅



化学工业出版社

·北京·

编写人员名单 (排名不分先后)

许海峰 王凤波 张 森 王红强 谢蒙蒙 董亚梅 任志军
张志红 周琪光 任俊秀 张凤霞 王乙明 胡继红 黄俊杰
袁 杰 李 涛 卢立杰 田广宇 童中友 张国柱 张 丽

图书在版编目(CIP)数据

最新顶棚设计1500例. 客厅 / 《最新顶棚设计1500例》编写组编. —北京: 化学工业出版社, 2011.11
ISBN 978-7-122-12346-6

I. 最… II. 最… III. 客厅-顶棚-室内装饰设计-图集 IV. TU241-64

中国版本图书馆CIP数据核字(2011)第190956号

责任编辑: 邹 宁

装帧设计:  祝扬图书
QQ407814337

出版发行: 化学工业出版社(北京市东城区青年湖南街13号 邮政编码100011)
印 装: 北京画中画印刷有限公司
889mm×1194mm 1/16 印张 5 1/2 2012年 1 月北京第 1 版第 1 次印刷

购书咨询: 010-64518888 (传真: 010-64519686) 售后服务: 010-64518899
网 址: <http://www.cip.com.cn>
凡购买本书, 如有缺损质量问题, 本社销售中心负责调换。

定 价: 29.80元

版权所有 违者必究



02	客厅吊顶的设计方案
06	顶棚的色彩设计
08	旧房改造中顶棚的设计
10	让客厅顶棚变得更丰富的方法
16	小户型房间顶部应作简约处理
20	小户型吊顶设计的四个窍门
24	“超低度天花板” 创造最高的空间感
26	顶棚设计安全第一
30	背阴客厅顶棚的照明设计
32	吊顶上筒灯的布线
36	让客厅照明设计得更健康
42	合理安排客厅灯具的位置

cornternts

目录



46	高层高客厅灯饰的搭配
48	低层高客厅灯饰的搭配
52	客厅射灯的设计
58	客厅灯具的选购
62	吸顶灯的选购
68	射灯的选购
72	节能灯的选购
78	正确安装灯具
80	固定灯具的要点
84	清洗灯具

Contents

目录



石膏板吊顶

反光灯带



反光灯带

木质窗棂造型



反光灯带

石膏造型吊顶



石膏造型吊顶



石膏板吊顶

筒灯



反光灯带

石膏板吊顶



文化石贴面

反光灯带



原木吊顶

木质角线

客厅吊顶的设计方案

用石膏在天花板四周造型，石膏可做成几何图案或花鸟虫鱼图案。它具有价格便宜、施工简单的特点，只要和房间的装饰风格相协调，效果也很好。四周吊顶，中间不吊，此种吊顶可用木材夹板成型，设计成各种形状，再配以射灯和筒灯，在不吊顶的中间部分配上较新颖的吸顶灯，会使人觉得房间空间增高了，尤其是面积较大的客厅，效果会更好。四周吊顶做厚，中间部分做薄，形成两个层次，此种方法四周吊顶造型较讲究，中间用木龙骨做骨架，而面板采用不透明的磨砂玻璃；玻璃上可用不同颜料喷涂上中国古画图案或几何图案，这样既有现代气息又给人以古色古香的感觉。如果房屋空间较高，则吊顶形式选择的余地比较大，如石膏吸音板吊顶、玻璃纤维棉板吊顶、夹板造型吊顶等，这些吊顶既美观，又有减少噪声等功能。



水晶吊灯 石膏板吊顶



水晶吊灯 反光灯带



石膏板吊顶 反光灯带



水晶吊灯 石膏板吊顶



水晶吊灯 彩色乳胶漆



石膏装饰浮雕 壁纸



石膏板吊顶

反光灯带



石膏板吊顶

反光灯带



石膏板吊顶

密度板混漆



反光灯带

石膏板吊顶



反光灯带

石膏板吊顶



实木线条吊顶

实木角线



反光灯带

石膏板吊顶



发光灯槽

壁纸



石膏板吊顶

水晶吊灯

茶色玻璃



反光灯带



反光灯带

石膏造型吊顶



水晶吊灯

胡桃木



石膏板吊顶

反光灯带



石膏板吊顶

装饰画



艺术墙贴

实木角线



石膏板吊顶



反光灯带

石膏板吊顶



石膏板吊顶

木质装饰横梁

顶棚的色彩设计

1. 吊顶颜色不能比地板深，顶面色彩一般不超过三种是选择吊顶颜色的最基本法则。吊顶色彩不要比地板深，否则很容易有头重脚轻的感觉。如果墙面色调为浅色系，用白色吊顶会比较合适。

2. 吊顶选色参考的因素：选择吊顶色彩一般需要考察墙壁与家具的颜色，以协调、统一为原则；深色吊顶一般只作为点缀，除非是设计师特意设计的风格。

3. 墙面色彩强烈最适合用白色吊顶：一般而言，使用白色吊顶是最最不容易出错的做法，尤其是当墙面已经有强烈色彩的时候，吊顶的颜色选用白色就不会抢走原本要强调的壁面色彩，否则很容易因为色彩过多而产生纷乱的感觉。



实木装饰横梁

实木角线



实木造型混漆

石膏角线



反光灯带

石膏造型吊顶

石膏板吊顶



胡桃木



石膏板吊顶

反光灯带



石膏板吊顶

筒灯



反光灯带

石膏板吊顶



石膏板吊顶

壁纸



石膏板吊顶

反光灯带



反光灯带

实木线条造型



水晶吊灯

石膏板吊顶

旧房改造中顶棚的设计

重新设计安全优先。和新房不太相同的是，二次改造房屋的设计应优先考虑顶棚的安全性。尤其是一些使用年限已达十五年以上的老房，其原建筑结构已经开始老化，再加上原来顶棚施工时由于吊挂结构的要求，在顶面打了很多孔，使局部的承载能力下降。吊顶改造要注意对室内光源的影响。多层次、多功能的照明是丰富顶棚装饰和方便生活的重要内容。吊顶的高度要适中，它会改变室内的自然采光，对墙面装饰尤其是今后的软装饰产生影响。顶棚和地面的呼应关系也必须重视，一些生活功能的分区是以地面来划分的，地面功能和顶棚不对称时，会影响以后家具和其他陈设的摆放，严重时会对今后生活功能的实现造成影响。



反光灯带

实木角线



筒灯

胡桃木装饰横梁



水晶吊灯

反光灯带



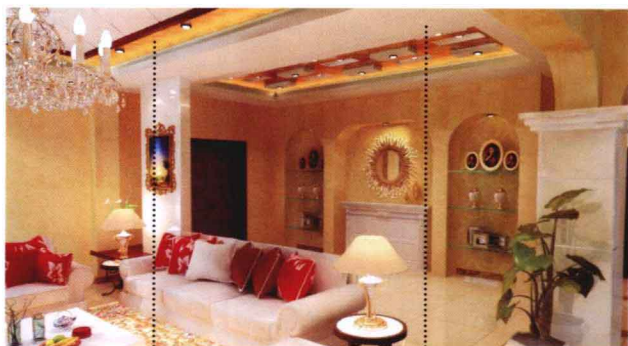
密度板混漆

反光灯带



反光灯带

彩色乳胶漆



壁纸

石膏板吊顶



反光灯带

石膏板吊顶



石膏板吊顶

反光灯带



石膏板吊顶

壁纸



木质窗棂造型

樱桃木饰面



反光灯带

水晶吊灯

石膏板吊顶

让客厅顶棚变得更丰富的方法

家居装饰吊顶可以让生活变得丰富多彩，常见的吊顶形式有以下几种。

1. 异型吊顶：在楼层比较低的客厅可以采用异型吊顶。方法是用平板吊顶的形式，把顶部的管线遮挡在吊顶内，顶面可嵌入筒灯或内藏日光灯，使装修后的顶面形成两个层次，不会产生压抑感。异型吊顶若采用云型波浪线或不规则弧线，一般不超过整体顶面面积的三分之一，超过或小于这个比例，就难以达到好的效果。

2. 局部吊顶：局部吊顶是在居室的顶部有水、电、气管道，而且房间的高度又不允许进行全部吊顶的情况下采用的一种吊顶方式。这种方式的最好模式是，这些水、电、气管道靠近边墙附近，装修出来的效果与异型吊顶相似。

3. 藻井式吊顶：这类吊顶的前提是，房间必须有一定的高度（高于2.85米），且房间较大。它的式样是在房间的四周进行局部吊顶，可设计成一层或两层，装修后有增加空间高度的效果，还可以改变室内的灯光照明效果。

4. 无吊顶装修：由于城市的住房普遍较低，吊顶后可能会感到压抑和沉闷，所以不加修饰的顶面开始流行起来。顶面只做简单的平面造型处理，采用现代的灯饰灯具，配以精致的角线，也给人一种轻松、自然的感觉。

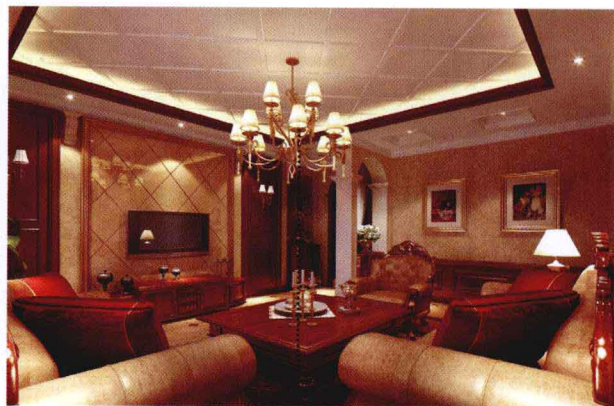


反光灯带

实木角线



石膏板吊顶



艺术吊灯



胡桃木角线

发光灯槽



反光灯带

石膏板吊顶



石膏板吊顶

反光灯带



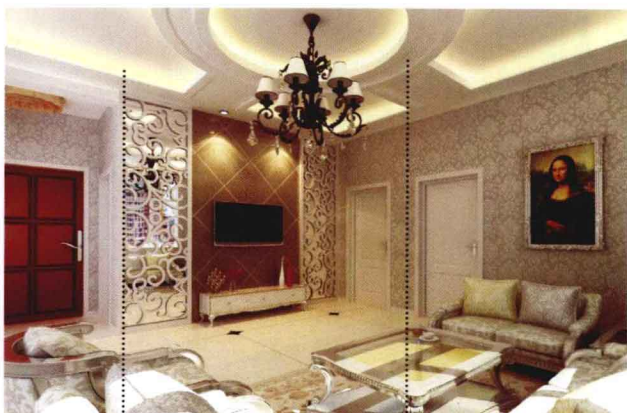
石膏板吊顶

反光灯带



反光灯带

石膏板吊顶



反光灯带

石膏造型吊顶



木质窗棂造型

石膏板吊顶



石膏板吊顶

反光灯带



反光灯带

茶色玻璃



反光灯带

石膏板吊顶



筒灯

反光灯带



发光灯槽

石膏板吊顶



反光灯带

石膏板吊顶



石膏板吊顶



木质装饰横梁

石膏板吊顶