

完全风水自助手册
开运招财现用现查



风水术

黄友辅 著
雨扬居士



风 水 术

黄友辅

雨 扬 居士 著



内蒙古文化出版社

风水术

作 者 黄友辅 雨扬 居士

责任编辑 晓雨

出版发行 内蒙古文化出版社
(海拉尔市河东新春路)

印 刷 河北省三河市中兴印刷厂

开 本 850 × 1168 毫米 1/32

印 张 10

字 数 150 千字

2004 年 6 月第 1 版 2004 年 6 月第 1 次印刷

印 数 1 - 3000

定 价:20.00 元

建筑物坐向和
颜色宜相生。
本宅为木(坐
东朝西震宅)
火(红色)相生。

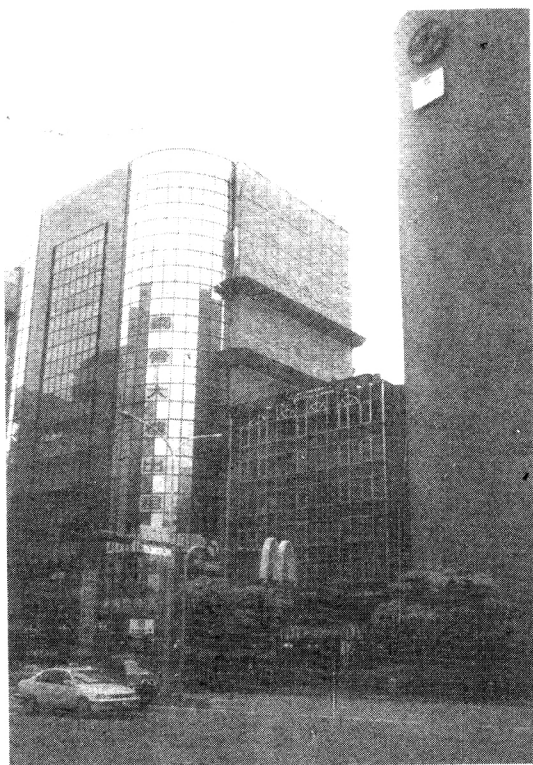


建筑物坐向颜
色宜相生。本
宅为木(绿色)
火(坐南朝北
离宅)相生。



两栋大楼相
夹所形成的
“天堑煞”





建筑物两高
夹一低，被
夹者不利。



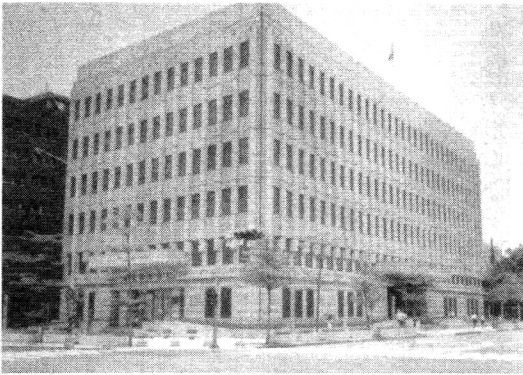
大树不
可穿屋

建筑物外型
如利刃，伤
人伤己。



建筑物以方
正为宜，应
避免三角形
及不规划形。





建筑物主从不分。(找不出何者为正门，何者为侧门)

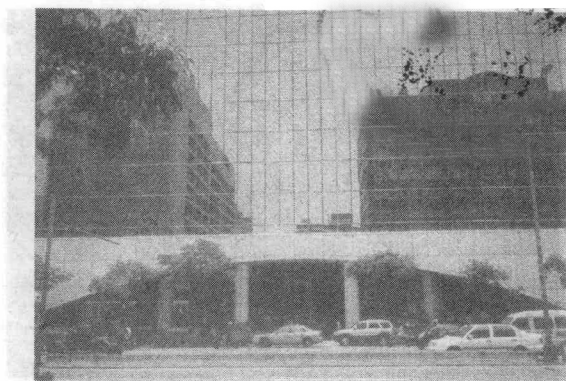


北方狮
高大威武



南方狮浑圆
可爱，顾盼有情。但不可反目分张。

建筑物外表造型，如“老虎开口张牙”。



建筑物开口如“老虎张牙”。

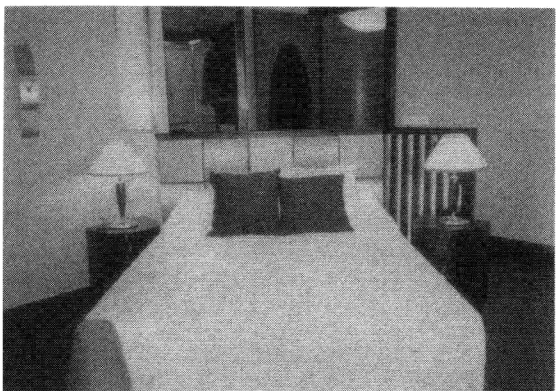


镇宅平安石

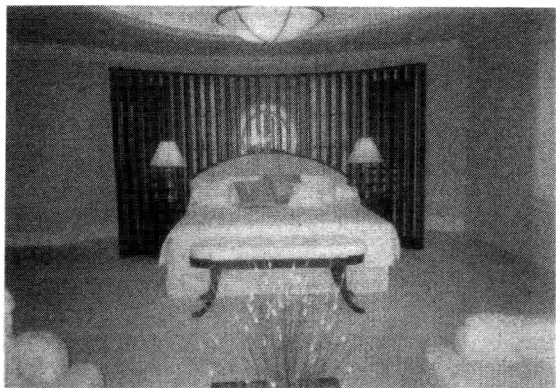




庭院内的植物不可枯萎



床后为门，头后无靠，大忌



床后镂空无靠，大忌

客厅明亮大方



同室之内床应
同向



藤蔓植物攀爬墙
壁，不吉



目 录

上篇 开运风水篇

第一章 图解开运	(2)
一、睡床的正确位置	(3)
二、房门千万别冲床	(5)
三、卧床不要背门	(6)
四、床后应有靠	(7)
五、卧床和室内墙壁应平行或垂直	(9)
六、卧床忌压梁	(10)
七、床下宜空净	(12)
八、床上切忌悬吊扇或吊灯	(13)
九、厕所不冲床	(14)
十、床后不可为厕所	(15)
十一、床后不可为神位	(16)
十二、卧室门勿对厕所门	(17)
十三、大门不可直线看到卧床	(19)
十四、镜子反射不可见到卧床	(20)
十五、楼梯下不安床	(21)
十六、骑楼上不当卧室	(22)
十七、厕所下忌为卧室	(23)
十八、厨房之上不可为卧室	(24)

十九、勿睡地下室	(25)
二十、卧室不可有两扇对外的门	(26)
二十一、梳妆台紧靠墙壁	(28)
二十二、床对落地窗,人往外跑	(29)
二十三、阳台加盖部分不安床	(30)
二十四、卧室不可开天窗	(31)
二十五、兄弟同房床应同向	(32)
二十六、双层床久住不宜	(33)
二十七、两扇窗户勿对冲	(34)
二十八、大门不可直线看到炉灶	(35)
二十九、灶口勿对门	(36)
三十、炉灶切勿安置水沟上	(37)
三十一、炉灶尽量莫悬空	(38)
三十二、切莫在厨房晾衣服	(39)
三十三、冰箱门避免正对灶口	(40)
三十四、不宜于厨房内用膳	(41)
三十五、厕所门与厨房门莫紧邻	(42)
三十六、一间厕所勿开两扇门	(44)
三十七、客厅沙发莫背大门	(45)
三十八、客厅请勿隐于屋后	(46)
三十九、宅内三门不可一直线	(47)
四十、房间不要太狭长	(49)
四十一、厕所莫在房子中央	(50)
四十二、门口鞋柜莫超过墙面三分之一	(51)
四十三、镜子莫要正对大门	(52)
四十四、少用子母门	(53)
四十五、住家不能没有后门	(54)

四十六、楼上楼下二个大门不可反向	(55)
四十七、一户不可有两个大门	(56)
四十八、开门见楼梯	(57)
四十九、两家相对相骂门	(59)
五十、住家或办公室忌对电梯	(61)
五十一、大树不可穿屋	(62)
五十二、有关卧室之其他注意事项	(63)
五十三、有关厨房厕所之其他注意事项	(64)
五十四、有关客厅大门之其他注意事项	(65)
第二章 开运阐述	(66)
一、客厅的风水原则	(67)
二、客厅饰物之布置	(69)
三、财位的布置	(72)
四、财位的布局	(74)
五、家庭内镜子之风水原则	(77)
六、鱼缸的风水	(79)
七、鱼缸的摆放位置	(81)
八、阳宅与花木之配置	(83)
九、透天厝的风水原则	(85)
十、顶楼加盖的风水原则	(87)
十一、套房的风水原则	(89)
十二、和室的风水原则	(91)
十三、中古屋的风水原则	(93)
十四、装潢设计与风水	(95)
十五、福地基址何处觅	(97)
十六、阳宅禳解法	(99)
十七、新居入宅庆吉祥	(101)

十八、三十种不宜购买的房子	(104)
十九、住家鉴定须知	(106)
二十、办公室鉴定须知	(108)
第三章 吉方位开运	(110)
一、找出你的吉方位	(111)
二、吉方位的意义	(115)
三、吉方位的应用	(116)

下篇 招财风水篇

第四章 风水的由来与发展	(120)
一、什么是风水?	(121)
二、阳宅学的三大要件—自然、科学、人性	(125)
三、布置风水真的能够改运吗?	(130)
第五章 招财风水轻松学	(134)
一、风水的理想布局	(135)
二、如何判断房屋坐向	(140)
三、轻松找出自己的吉方位	(144)
第六章 居家招财风水	(150)
一、客厅	(151)
二、玄关	(165)
三、卧房	(170)
四、主卧房	(182)
五、书房	(186)
六、餐厅	(192)
七、厨房	(197)
八、厕所	(203)

九、居家招财秘笈	(206)
第七章 办公室招财风水	(211)
一、玄关	(212)
二、老板的招财风水	(214)
三、主管的招财风水	(218)
四、业务行销的招财风水	(221)
五、会计的招财风水	(224)
六、员工的招财风水	(226)
七、办公室招财秘笈	(230)
第八章 店面招财风水	(234)
一、地形位置	(235)
二、柜台	(238)
三、玄关	(240)
四、门市	(242)
五、招牌看板	(245)
六、店面招财吉祥物	(246)
第九章 SOHO 族工作室招财风水	(251)
一、跑单帮或直销、传销业、代办公司	(253)
二、美容、SPA 业者	(253)
三、文字工作者、绘图设计者	(255)
四、家庭式保姆	(256)
五、SOHO 族招财秘笈	(257)
第十章 招财风水宝物	(262)
一、地毯	(263)
二、镜子	(264)
三、盆景花卉	(266)
四、屏风	(272)

五、饰品	(275)
六、字画	(280)
七、结论	(285)

上篇

开运风水篇

