

# 家居

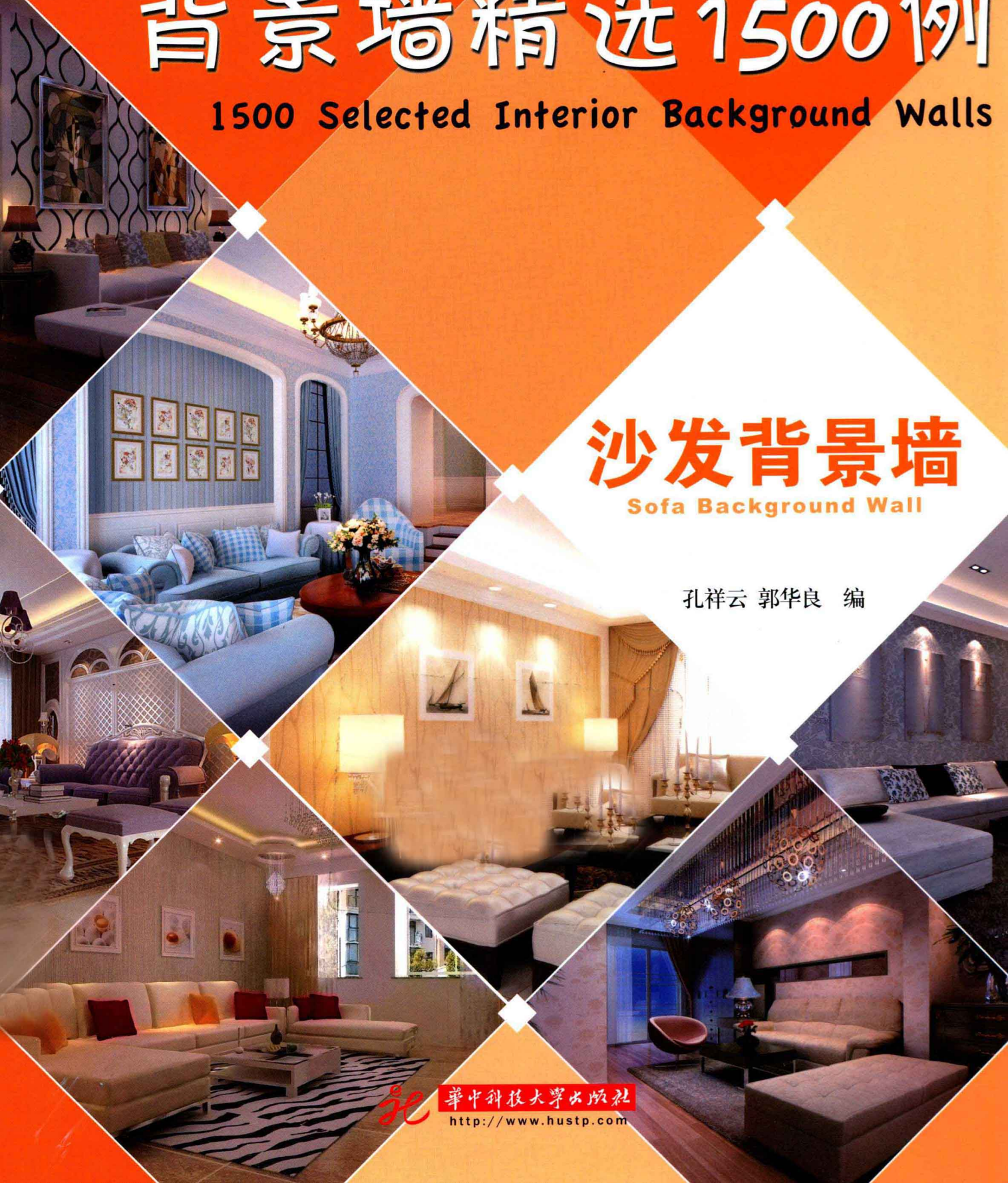
# 背景墙精选 1500 例

1500 Selected Interior Background Walls

## 沙发背景墙

Sofa Background Wall

孔祥云 郭华良 编



华中科技大学出版社

<http://www.hustp.com>

1500 Selected Interior Background Walls

# 家居背景墙精选

1500 例

## 沙发背景墙

Sofa Background Wall

孔祥云 郭华良 编



华中科技大学出版社

<http://www.hustp.com>

中国·武汉

## 图书在版编目(CIP)数据

沙发背景墙 / 孔祥云, 郭华良编. —武汉: 华中科技大学出版社, 2012.3

(家居背景墙精选1500例 / 郭华良, 吕梓源, 孔祥云主编)

ISBN 978-7-5609-7683-9

I. ①沙… II. ①孔… ②郭… III. ①住宅—装饰墙—室内装饰设计—图集 IV. ①TU241-64

中国版本图书馆CIP数据核字(2012)第000278号

## 家居背景墙精选1500例 沙发背景墙

孔祥云 郭华良 编

出版发行: 华中科技大学出版社(中国·武汉)

地 址: 武汉市武昌珞喻路1037号(邮编:430074)

出 版 人: 阮海洪

责任编辑: 赵爱华

责任监印: 秦 英

责任校对: 刘锐楨

美术编辑: 张 淼

印 刷: 北京佳信达欣艺术印刷有限公司

开 本: 889 mm×1194 mm 1/16

印 张: 4

字 数: 40千字

版 次: 2012年3月第1版 第1次印刷

定 价: 24.80元



投稿热线: (010)64155588-8000 hzjztg@163.com

本书若有印装质量问题, 请向出版社营销中心调换

全国免费服务热线: 400-6679-118 竭诚为您服务

版权所有 侵权必究



# Contents

## 目录

- 05 **设计沙发背景墙应注意哪些事项**  
设计沙发背景墙，要着眼整体。沙发背景墙对整个……
- 08 **沙发背景墙软包施工应注意什么**  
切割填塞料“海绵”时，为避免“海绵”……
- 11 **沙发背景墙砂岩浮雕施工要点有哪些**  
墙体处理平整后，将要安装的砂岩浮雕……
- 14 **沙发背景墙铺贴文化石的施工要点有哪些**  
先将沙发背景墙面处理干净并做出粗糙的表面……
- 17 **采用洞石装饰沙发背景墙应注意哪些问题**  
洞石吸引人的地方除了颜色和孔洞特征外……
- 20 **石膏板饰面背景墙施工应注意哪些问题**  
纸面石膏板装饰内墙的方法有两种，一种是……
- 23 **木板饰面背景墙施工应注意什么**  
木板饰面可做各种造型，其独有的天然纹理……
- 26 **木质材料沙发背景墙的环保标准是什么**  
用饰面板制作沙发背景墙的人很多……
- 29 **小户型沙发背景墙如何设计**  
小户型沙发背景墙不宜过于复杂，可运用浅色系……
- 32 **纸连接和网连接的陶瓷锦砖施工方法**  
陶瓷锦砖最后的铺装效果和施工的水平有很大关系……



# Contents

## 目录

35

### 不锈钢线条的安装方法是什么

不锈钢线条的安装可采用表面无钉条的收口方法……

38

### 如何选购文化石

文化石的优劣取决于材料的品质和加工工艺……

41

### 如何选购木纤维壁纸

闻气味：翻开壁纸的样本，特别是新样本……

44

### 如何选购装饰石膏板

种类选择：根据板材正面形状和防潮性能的不同……

47

### 如何选购装饰面板

观察贴面(表皮)，看贴面的厚薄程度……

50

### 如何选购仿古砖

目前最为流行的仿古砖款式有单色砖和花砖之分……

53

### 如何选购大理石

选好等级：根据规格尺寸允许的偏差……

56

### 如何选购人造石材

观：在选购人造石材的时候……

59

### 如何选购抛光砖

观色：抛光砖表面应光泽亮丽、无划痕……

62

### 如何选购玻璃陶瓷锦砖

挑选玻璃陶瓷锦砖要注意以下的几个方面……



仿古砖

壁纸



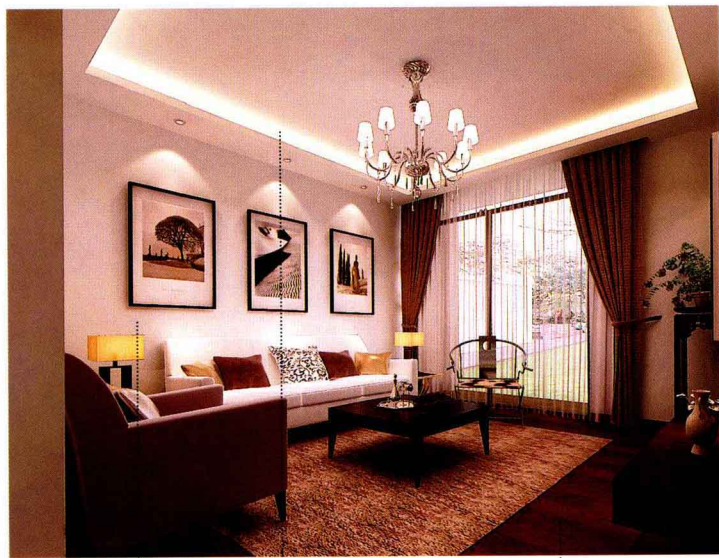
反光灯带

乳胶漆



乳胶漆

壁纸



乳胶漆

反光灯带

实木地板



釉面砖

大理石饰面

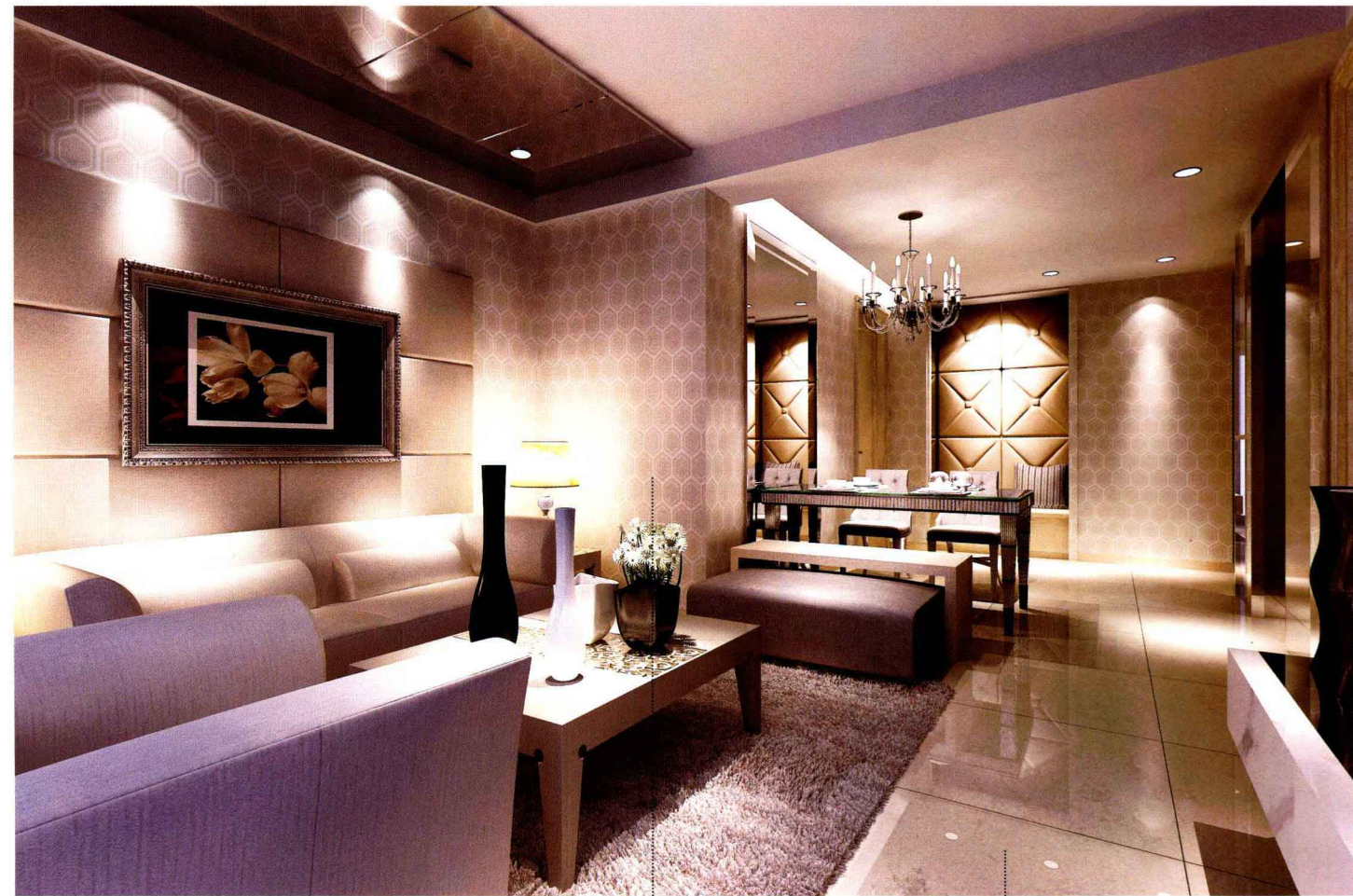


地毯

布艺软包

## 设计沙发背景墙应注意哪些事项

设计沙发背景墙，要着眼整体。沙发背景墙对整个室内的装饰及家具起衬托作用，装饰不能过多过滥，应以简洁为好，色调要明亮一些。灯光布置多以局部照明来处理，并与该区域的顶面灯光协调考虑，灯壳尤其是灯泡应尽量隐蔽，灯光照度要求不高，且光线应避免直射人的脸部。背阴客厅的沙发背景墙忌用一些沉闷的色调，可以选用浅米黄色柔丝光面砖，墙面可采用浅蓝色调试一下，在不破坏氛围的情况下，能突破暖色的沉闷，较好地起到调节光线的作用。



壁纸

玻化砖



大理石

柚木饰面板



亚面地砖

艺术玻璃



乳胶漆

乳胶漆



壁纸

乳胶漆



壁纸

乳胶漆



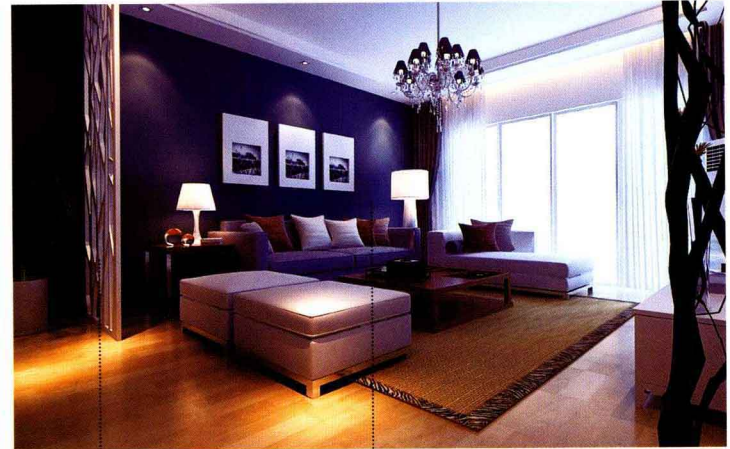
乳胶漆

玻化砖



乳胶漆

清玻璃



实木造型混漆

乳胶漆



壁纸

茶色玻璃



乳胶漆

亚面地砖



手绘墙

乳胶漆



壁纸

艺术玻璃



## 沙发背景墙软包施工应注意什么

切割填塞料“海绵”时，为避免“海绵”边缘出现锯齿形，可用较大铲刀及锋利刀沿“海绵”边缘切下，以保整齐。

在黏结填塞料“海绵”时，避免用含腐蚀成分的黏结剂，以免腐蚀“海绵”，造成“海绵”厚度减少，底部发硬，以至于软包不饱满。

面料裁割及黏结时，应注意花纹走向，避免花纹错乱而影响美观。

软包制作好后用黏结剂或直钉将软包固定在墙面上，水平度、垂直度要达到规范要求，阴阳角应进行对角设计。



装饰画

乳胶漆



壁纸

装饰镜面



柚木饰面板



石膏板背景墙



釉面砖

乳胶漆



壁纸 木质搁板 密度板拼条



釉面砖 木质搁板 反光灯带



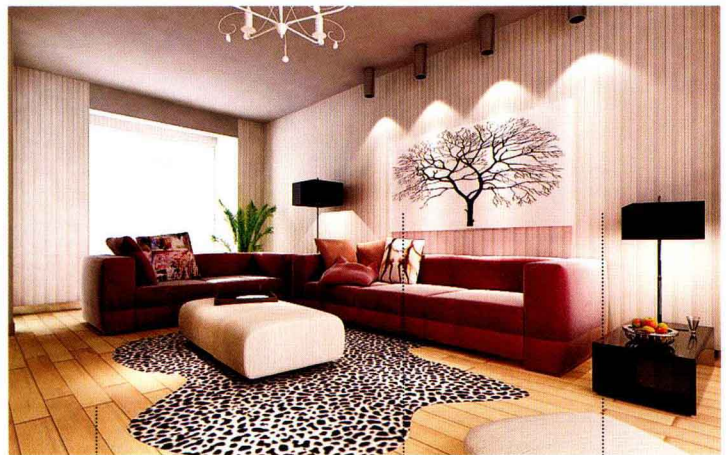
木质搁板 壁纸



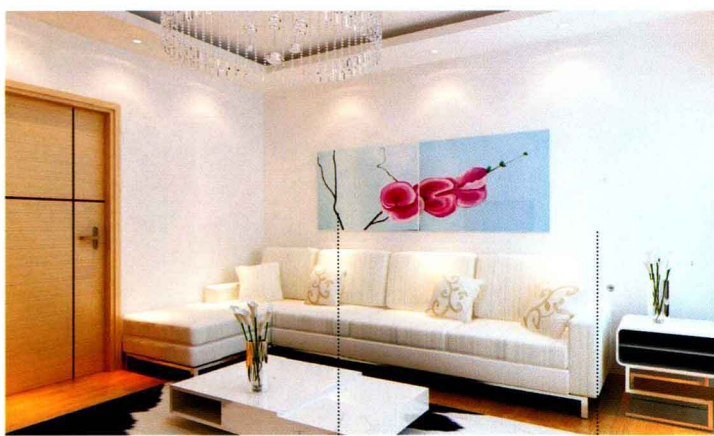
反光灯带 布艺软包



玻化砖 乳胶漆



实木地板 装饰画 壁纸



装饰画 乳胶漆



乳胶漆 木质搁板



玻化砖

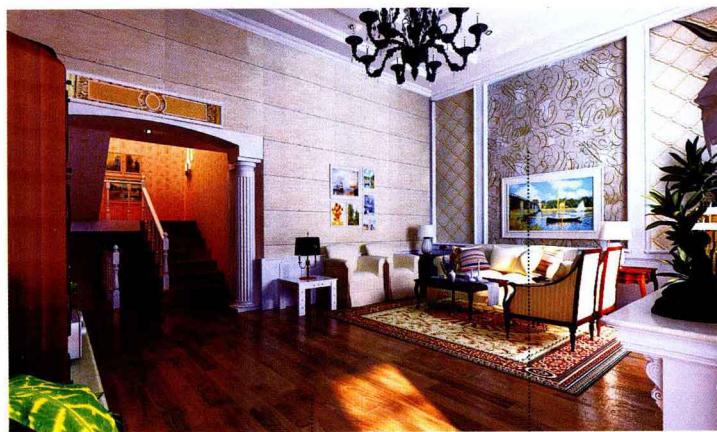
壁纸



实木地板

装饰画

壁纸



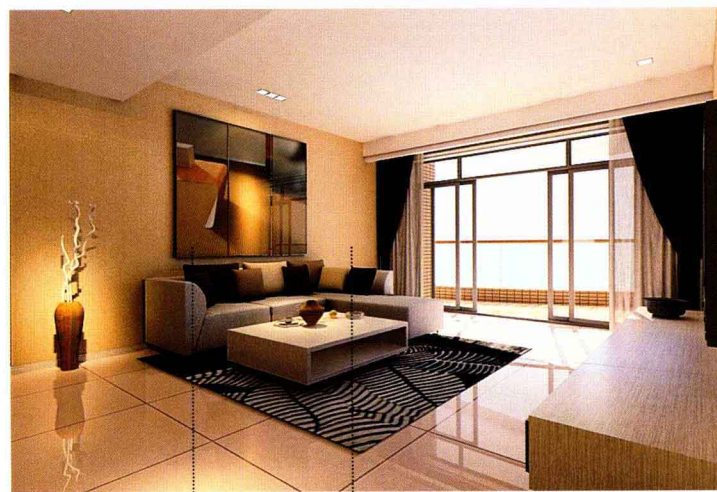
复合木地板

壁纸



壁纸

反光灯带



装饰镜面

乳胶漆



石膏板雕刻

反光灯带



乳胶漆



手绘墙

反光灯带



桦木饰面板

仿古砖



地毯

木质窗棂造型



乳胶漆

复合木地板



壁纸

仿古砖



壁纸

反光灯带

釉面砖

## ➤ 沙发背景墙砂岩浮雕施工要点有哪些

墙体处理平整后，将要安装的砂岩浮雕在水平地面上按顺序摆放，用记号笔标明每一块浮雕在墙体上的位置。

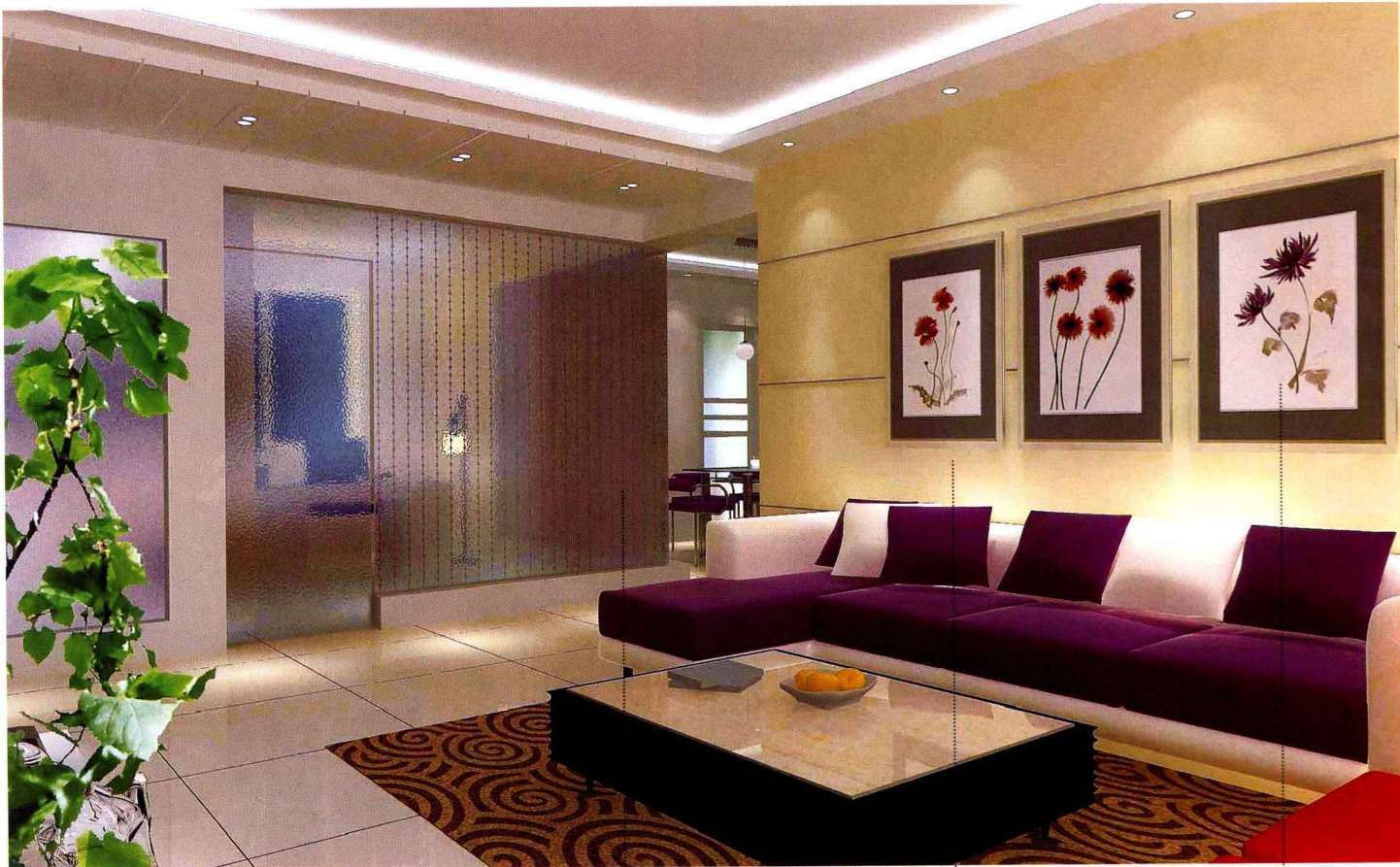
按一定的顺序（从下到上，从左到右）将浮雕贴在墙体上，用手钻在浮雕较厚的地方钻一个与螺钉直径大小一样的孔，需钻透，顺便在对应墙体的位置做个记号，然后把砂岩浮雕取下来放在安全洁净的地方。

再用大一些的钻头（钻头直径和膨胀螺栓直径应相符）在浮雕上钻孔，其直径使螺钉刚好陷进去、螺帽露出即可。

用冲击钻在已做记号的墙体上钻一个孔，再将膨胀管敲进孔里。

将砂岩浮雕紧贴贴在墙体上，再用自攻螺丝固定砂岩浮雕（要求安装的每一块砂岩浮雕横平竖直，分割成两块以上的，要保证浮雕接缝处平整，不能有高低差，图案过渡自然流畅）。

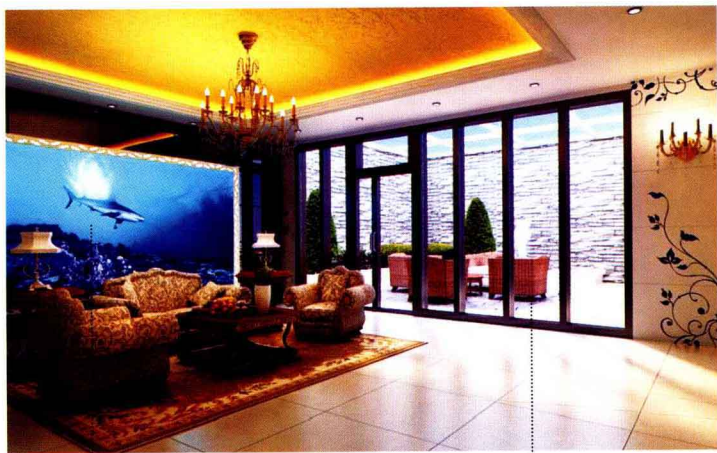
根据砂岩浮雕热胀冷缩的物理性质，每块砂岩浮雕之间应留膨胀缝。



冰裂纹玻璃

乳胶漆

装饰画



装饰壁画

清玻璃



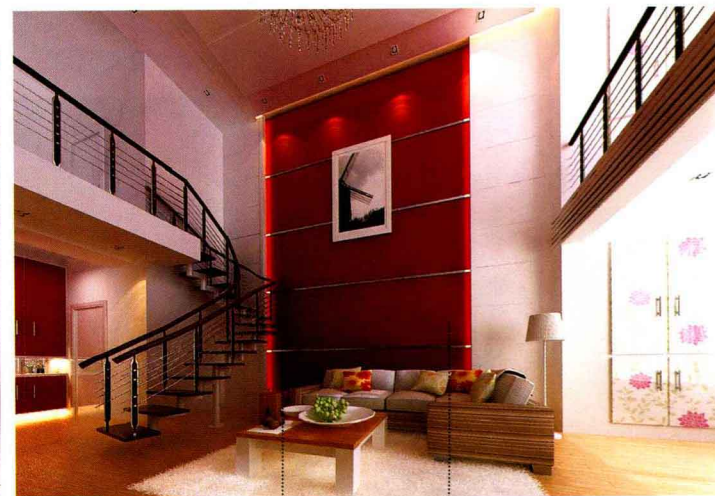
艺术墙贴

玻化砖



壁纸

亚面地砖

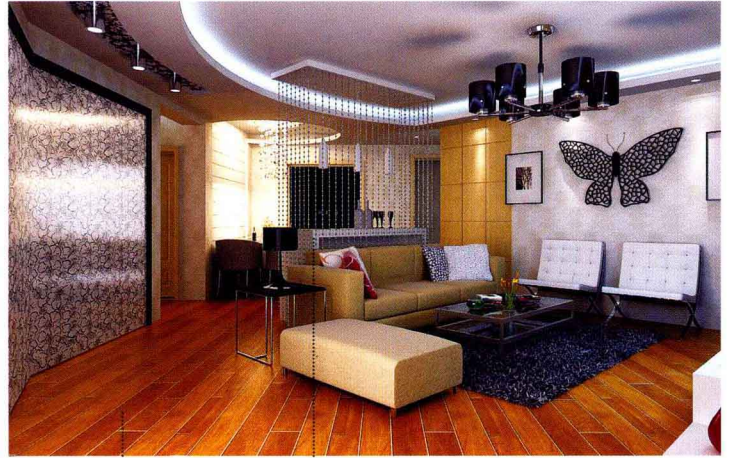


压白钢条

乳胶漆



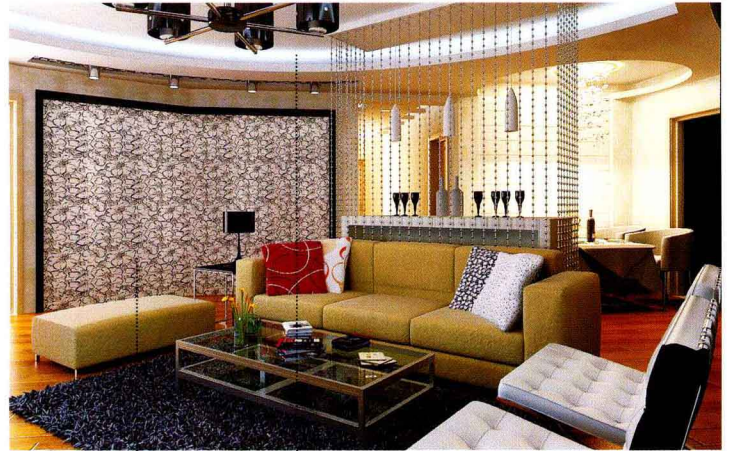
玻化砖 乳胶漆



实木地板 装饰珠帘



陶瓷锦砖 壁纸



壁纸 反光灯带



乳胶漆 艺术玻璃



釉面砖 实木造型混漆



乳胶漆 复合木地板



乳胶漆 复合木地板

## 沙发背景墙铺贴文化石的施工要点有哪些

先将墙面处理干净并做出粗糙的表面，如是塑料质、木质等低吸水性光滑面，须钉铺铁丝网，做出水泥底面，充分养护后再铺贴并标注水平线。

贴文化石之前务必先将文化石在平地上排列，搭配出最佳效果后再按排列次序铺贴。

黏结剂宜采用高强度黏合力且具有弹性特征的胶粘剂，如亚细亚胶粘剂等。

将文化石的粘贴面和底面充分浸湿，先贴转角石，以转角石水平线为基准粘贴平面石，缝隙要相对均匀，充分按压，使文化石周围可看见黏结剂挤出。

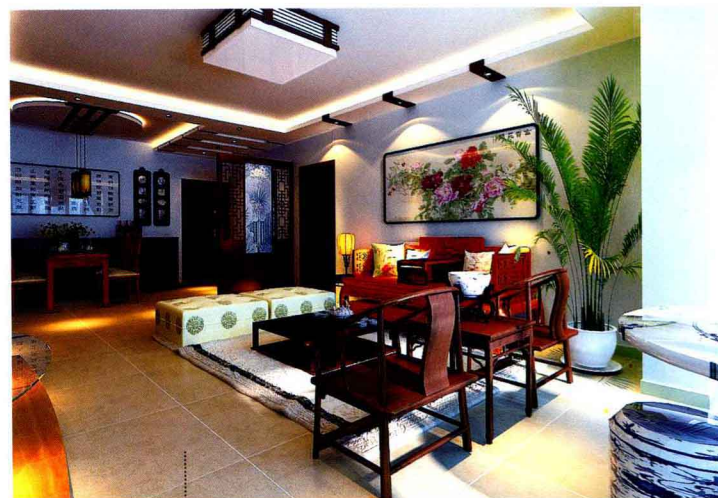
在文化石底部中央涂抹黏结剂，堆成山状，如不慎大面积弄脏表面，须及时用刷子清洗。

填缝剂初凝后，将多余的填缝料除去，用蘸水的毛刷修理缝隙表面。



艺术墙贴

木质搁板



仿古砖



烤漆玻璃



乳胶漆

釉面砖



装饰画

乳胶漆



乳胶漆

亚面地砖



壁纸 乳胶漆



艺术墙贴 反光灯带



木质窗棂造型 筒灯



亚面地砖 反光灯带



实木造型混漆 实木地板



射灯 壁纸



壁纸 装饰画



壁纸 乳胶漆 密度板拓缝



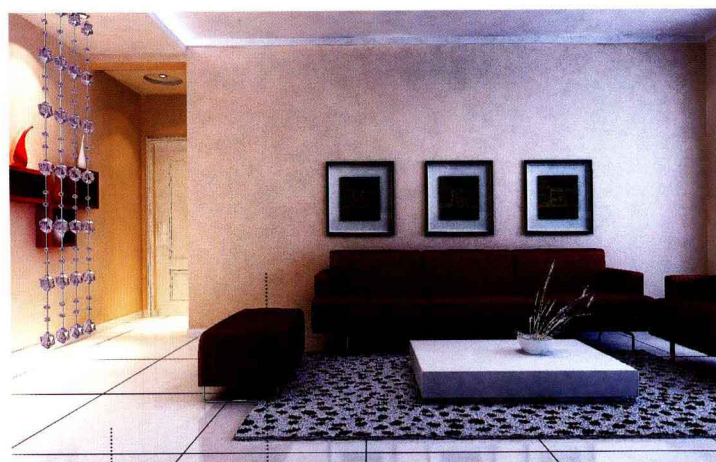


釉面砖



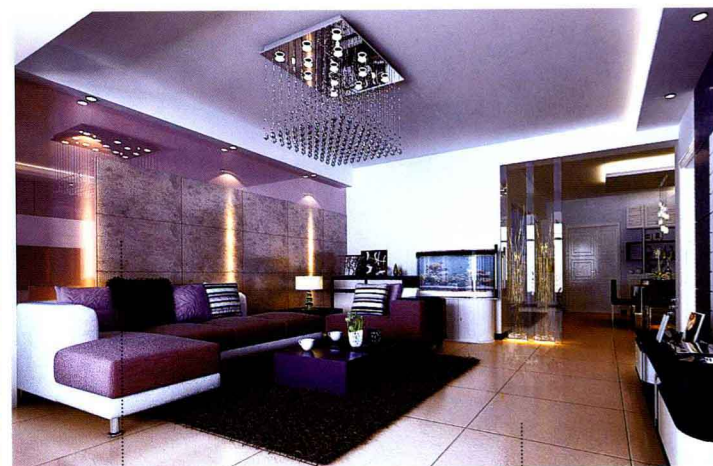
装饰镜面

乳胶漆



玻化砖

壁纸



大理石饰面

釉面砖



玻化砖

壁纸



布艺窗帘

布艺软包



乳胶漆

装饰画



壁纸

手绘墙