



# 首尔

特别 2人 附录

1



明洞  
化妆品  
笔记

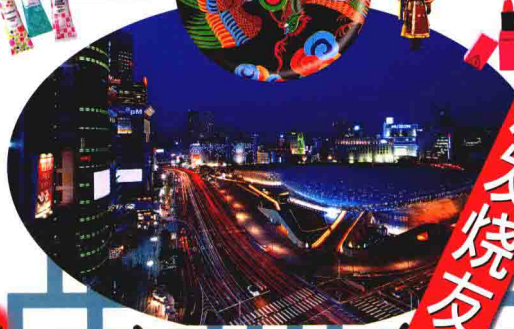
2



首尔  
便携  
MAP

第一手的材料引爆盛况!  
**首尔最当季  
 NEWS TOPIC**  
 My favorite ♥ Seoul  
**35位时尚达人  
 宝箱大公开!**  
 现在流行这个!  
**传说中的美食信息  
 紧急Scoop!!**

**首尔最美味的店在哪里!?**  
**精选美食街  
 招牌料理的名店**  
**美容专家大集结!**  
**韩国COSME  
 获奖化妆品讲座**  
**高跟鞋、夹克、饰品等  
 用定制服务  
 实现你的梦想!**  
**进一步享受韩方体验  
 提升美丽  
 大作战**  
**江南站周边、延禧洞、经理团街...  
 热门  
 的人气地区  
 巡游**



年度  
烧文  
发心

# 街头

# 潮流 最前线

中国旅游出版社





3  
3  
3  
OMOTENASHI  
Travel Guide



Seoul

# 首尔



JTB出版株式会社/著

中国旅游出版社



项目策划: 张润生  
项目执行: 王欣艳 吴博雅  
责任编辑: 林小燕 吴博雅  
责任印制: 冯冬青

---

**图书在版编目(CIP)数据**

首尔 / 日本 JTB 出版株式会社著; 齐锦辉, 王晨迪  
译. — 北京: 中国旅游出版社, 2016. 7

(走·看·玩系列)

ISBN 978-7-5032-5615-8

I. ①首… II. ①日… ②齐… ③王… III. ①旅游指南—首尔 IV. ①K931.269

中国版本图书馆CIP数据核字(2016)第088013号

---

北京市版权局著作权合同登记号 图字: 01-2016-0581号

审图号: GS(2016)1201号, 本书插图系原文原图

本书中文简体字版由日本 JTB 出版株式会社独家授权中国旅游出版社出版, 未经原著  
作物版权所有人书面允许, 本书文字以及图片的任何部分不得以任何方式复制、转载  
或抄袭。版权所有, 违者必究。

RURUBU SEOUL 15

Issuer: MAMORU AKITA

Logo Design: BEAM

Cover Design: Rivers More (Shigejiro Kawaguchi)

Agent: TOHAN CORPORATION

Akira Uchida / Wen Yi

© JTB Publishing, Inc.(2014)

Originally published in Japan in (2014) by JTB Publishing, Inc.

Chinese (Simplified Character only) translation rights arranged  
through TOHAN CORPORATION, TOKYO.

---

**书 名:** 首尔

**作 者:** JTB 出版株式会社

**译 者:** 齐锦辉 王晨迪

**出版发行:** 中国旅游出版社

(北京建国门内大街甲9号 邮编: 100005)

<http://www.cttp.net.cn> E-mail: [cttp@cnta.gov.cn](mailto:cttp@cnta.gov.cn)

营销中心电话: 010-85166503

**版权代理:** 日本东贩株式会社

版权经理: 内田 明

版权担当: 闻 怡

**排 版:** 北京中文天地文化艺术有限公司

**经 销:** 全国各地新华书店

**印 刷:** 北京金吉士印刷有限责任公司

**版 次:** 2016年7月第1版 2016年7月第1次印刷

**开 本:** 880毫米 × 1092毫米 1/16

**印 张:** 12

**字 数:** 320千

**定 价:** 58.00元

I S B N 978-7-5032-5615-8

---

版权所有 翻印必究

指定销售区域: 中华人民共和国内地——不包括香港、澳门、台湾地区

3  
2  
1  
MOTENASHI  
Travel Guide



Seoul

# 首尔



JTB出版株式会社/著

中国旅游出版社



# 您好, 我是旅行一本通



## OMOTENASHI Travel Guide

### RURUBU是诞生于日本的旅行指南丛书

RURUBU 这个名字, 是由旅行中重要的三个关键词“miru (看)”“taberu (吃)”“asobu (玩)”的日文尾音拼成的。它介绍的不仅是旅游观光信息, 更是由资深旅行专家选择出的真正值得推荐的景点情报。

RURUBU 创刊于 1984 年。2010 年以“世界最大发行量的旅行指南丛书”(Longest book series travel guides) 被收录进《吉尼斯世界纪录大全》。在全球知名的旅行社区 TripAdvisor(官方中文名: 猫途鹰)的“旅行者真实点评栏目”(TRAVELERS' CHOICE) 中, RURUBU 曾获得日本旅游指南书第一名的奖项。



To See



To Play



To Eat



### RURUBU用数字说话

#### 1 发行品种4960种!

RURUBU 每月发行品种都在不断增加, 截至2016年3月已经突破4960种!

#### 2 总长度1275米!

将截止目前已发行的 RURUBU 按品种每期竖着连起来, 长度可达 1275 米! 这相当于自由女神像高度的约 13 倍、胡夫金字塔高度的约 9 倍、新加坡金沙娱乐城高度的约 6 倍、埃菲尔铁塔高度的约 4 倍。

#### 3 总发行量4.4亿册!

如果把发行过的 4.4 亿册也竖着连起来, 总长度在 11 万公里以上! 地球的一周长约 4 万公里, RURUBU 马上就要环绕地球 3 周了!



约13倍



约9倍



约4倍



长约1275米



约2倍



第一批的《北海道》《东京》《京都》《九州》《冲绳》正在发售中。这是正在走向全球的路RURUBU, 请多多关照!

### RURUBU “OMOTENASHI Travel Guide” 的特征

RURUBU 的特征, 是彻底保证信息的“新鲜度”“乐趣度”“信赖度”。为了方便中国读者的使用, 本系列丛书的表达、设计等均经过精心研究。

#### 新鲜度

每年专赴实地取材、刊载大量最新信息



#### 乐趣度

这是一本杂志大小的书, 美丽的照片和有趣的版面传递旅行的魅力



#### 信赖度

由资深旅行专家严格筛选最新信息, 多年来在读者中铸就坚实的信赖





# 2 RURUBU特别大附录

- 附录1 明洞化妆品笔记
- 附录2 首尔便携MAP



# 33图 首尔



35位时尚达人  
宝箱大公开!... P9

首尔最当季NEWS TOPIC... P12

旅游建议... P4

首尔早知道... P18

旅行杂学... P5

明星计划... P20

## 吃... P22 Gourmet

现在流行这个!

传说中的美食信息!... P24

韩国吃货们精选! 一般人我不告诉他  
招牌料理的名店... P28

精选美食街的人气韩国美食... P30

大家都喜欢的美食Pick Up!

炸鸡... P32 / 面食... P34

决定在首尔吃什么

必吃美食100连发... P36

- |            |             |             |
|------------|-------------|-------------|
| 猪... P36   | 锅... P46    | 刨冰... P54   |
| 牛排骨... P39 | 面... P48    | 甜点咖啡... P56 |
| 鸡... P42   | 米饭... P50   | 传统茶... P58  |
| 海鲜... P43  | 宫廷料理... P52 | 市场美食... P59 |
| 汤... P44   | 韩式套餐... P53 | 居酒屋... P60  |



## 美容... P90 Beauty

请教韩国艺人

润艳美肌沙龙... P92

进一步享受韩方体验

提升美丽大作战... P94

在实力派沙龙进行皮肤保养... P96

优质SPA&按摩 放松全身... P98

特别护理化妆品品牌直营... P100

高性价比的简单按摩... P101

享受小型化妆沙龙服务... P102

桑拿房... P104

汗蒸馆... P106



## 游览... P108 Sightseeing

魅力新发现!

热门的人气  
地区巡游... P110

- |               |             |
|---------------|-------------|
| 江南站周边... P110 | 通义洞... P113 |
| 延禧洞... P112   | 付岩洞... P113 |
| 经理团街... P113  |             |

娱乐演艺最佳选择... P114

Day&Night美景名地导游... P116

美术和历史文化巡礼 美术馆导航... P118

怀旧的时空散步... P120

变装体验&文化体验... P122

占卜/俱乐部/赌场... P124

TOWN NAVI

明洞... P126

林荫道... P130

弘大... P132

梨泰院... P134

三清洞... P136

仁寺洞... P138

狎鸥亭洞-清潭洞... P140

梨大·新村... P141

一日游

水原... P142

江华岛/板门店... P143

舒适酒店指南... P144

旅行情报

中国篇... P146

目的地篇... P146

速成韩语讲座... P150



## 购物... P62 Shopping

告诉大家我们最喜欢的小物件!

美容专家大集结! 韩国COSME  
获奖化妆品讲座... P64

最具人气的SPA品牌全部发布!... P70

按种类定制指南... P74

现在最受欢迎的首尔杂货... P76

寻找具有韩国风味的高品质杂货... P78

探寻卓越独特的食材... P80

魅惑的市场探访

东大门市场... P82

南大门市场... P84

京东市场/中部市场... P85

当地特产精选... P86

免税店购物... P88





知道就有好处!



# 旅游建议

检验韩国的基础礼仪!

- 吃 → P22
- 购物 → P62
- 美容 → P90
- 游览 → P108

## WiFi二三事

除了公共场所的Wi-Fi点,在咖啡馆等也能向店员询问密码并免费使用。还能自由使用的是在机场等地租用境外Wi-Fi,或是在便利店购买上网卡。需要打电话回国的时候可以租用智能机。

## 在哪里换钱好?

不同场所的兑换汇率不同。不过的确比起机场、酒店、银行、街上的公认兑换处汇率更高。最有名的是明洞中国大使馆前的公认兑换处(MAP/附录② P16D4)和同样位于明洞东馆的7-ELEVEN内的兑换所(MAP/附录② P17B6)等。

## 便利的T-money卡

地铁、巴士、出租车等几乎所有的交通工具都能使用的T-money卡。虽然需要支付办卡费用,但是不仅乘车费可以打折,还能省下买票的工夫。在首尔之外的城市也可以使用,下次还能发挥作用。



办卡费用 2500韩元

## 留意一下活动和特惠日

在免税店可以随时检查打折券的发行和活动。在韩国旅游发展局(URL: Chinese.visitkorea.or.kr/chs/index.kto)也准备了面向外国游客的实惠信息。化妆品品牌中的CLUB CLIO和Holika Holika每个月都有特惠日。留意一下附录①的明洞化妆品笔记吧。



除了折扣以外还有特惠活动

## 首尔的交通

虽然看首尔地铁的线路图,从明洞站到市厅站包括换乘在内有3站,但其实这只是步行圈。从明洞-仁寺洞等,江北地区的风景区大多数可以徒步行走。相反,从汉江南到汉江北以外要花费许多时间。特别是汉江边的道路经常会堵车,打车的时候需要注意。

## 需要确认公休日

过去常年不休的大型商店也因为政府的方针政策需要行使休息的义务。百货店一个月不定期休一次(多为周一),大型超市多在第2、4个周日休,有时也会有变化,需要提前确认。古宫周一或者周二休。免税店多数无休。



公休日也可以在旅游网站上查到

## Attention! 注意这些事!

### 不通汉字

在韩国,能看懂汉字的人很少。问路的时候,要让对方看想去的地方和商店的韩文。

### 购物袋要收费

以超市为首,大多数的便利店等,如果没有要求就不会给你购物袋。袋子是要收费的,30~100韩元不等,可以自带环保袋,或是在需要袋子的时候跟店员说“puto chuseyo(请给我一个袋子)”。



请给我一个袋子……

### 在餐馆不能吸烟

根据《国民健康增进法》,从2012年12月开始有一定规模的餐馆开始全面禁烟。虽然有的店露天座席可以吸烟,或是室内设有吸烟区,但最好就当作全店禁烟。

### 厕纸冲不走

在韩国,一般上完厕所不直接把厕纸冲走,而是扔到旁边的垃圾桶中。冲走的话可能会把马桶堵上,一定要注意。还有,地铁的厕所隔间里没有厕纸,要在入口处拿。



### 乘坐出租车时的规律

很多地名发音相似,发错了可能会被送到错误的地方。一定要让司机看韩文的地名。要是深夜在东大门市场等地可能会被拒载,推荐使用运费较高的模范出租车。

### 注意农历新年和秋夕

因为是农历,新年和秋夕(清明)的日期每年都会发生变化。因为大部分商店都会休業,如果正好在这个时期旅行还是很辛苦的。计划前要查好节假日(→P19)。



## 博闻强记! 简单韩语表达

### 你好

A niong ha se yo? / 안녕하세요?

早中晚都能使用的招呼,直接翻译出来是“你好吗”的意思。在更正式场合可以使用更正式的“a niong ha xi mi ga?”

### 请给我○○

Chu se yo○○ / ○○주세요

在餐馆和商店等使用的短语。“hana chu se yo(请给我来一个)”,“hana to chu se yo(请再给我来一个)”等也很方便。

### 谢谢

Kan sa ham mi da / 감사합니다

直接翻译出来是“感谢你”的意思。还有同样意思的“ko map smida”也被经常使用。稍微随意一点的表达还有“ko ma we yo”,但是会给人轻浮的印象。

### ○○在哪里?

○○o di e yo? / ○○어디예요?

“huazashi ri o di e yo?(洗手间在哪里?)”,“chihaco yoig o di e yo?(地铁站在哪里?)”等。

### 没关系

Kun cha na yo / 괜찮아요

韩国人经常使用的短语之一。认为有关系的时候也经常使用。

### 麻烦结账

Kesane chuseyo / 계산해 주세요

餐馆也以在桌边结账或是到收银台结账。因为基本不AA,一个个去收银台结账会被嫌麻烦。除了大排档和市场等地方,基本可以刷卡。

### 不好意思

Yo gi yo / 여기도!

在餐馆叫店员时的短语。道歉的时候用“cyo so ham mi da”,想从人群中穿过去的时候用“zam ga ma nyo”。

### 多谢款待

Cha mogesumida / 잘 먹었습니다

吃完饭走的时候,可以用这句话向店员道谢。“我开动了!”是“cha mogesumida”,但是也有请客的寓意,使用时需要注意。



多多了解,以备不时之需!?

# 旅行杂学

在街上有意外发现时,要是了解了背景会更有趣哦。

首尔竟然是这样的地方!

首尔特别市

서울특별시

面积 605平方公里 人口 1044.8万

大韩民国的首都。“特别市”是一个独立自治体。“首尔”是表示首都的固有词,没有汉字。过去也称作汉阳,1392年自李成桂(太祖)创立朝鲜王朝以来600年,作为韩国的政治经济文化中心存在。北面群山环绕,南面毗邻汉江,是离景福宫最近的风水宝地。

## 一些不为人所知的神奇杂学信息

### 消费税10%

一般会把消费税标注出来,虽然不太明显,但所有消费都会加上10%的消费税。对外国游客来说,只有在“TAX FREE”的店里购买30000韩元以上商品的时候,才会退税。

### 大楼里没有4层!

因为“4”和“死”发音相同,有种说法说4和死有关联,所以很多大楼没有4层。3层之后就是5层,或者将英语的“Four”中简写为“F”。

### 住有2种写法?

韩国的“住”从2014年1月1日开始,从原来的地区表示更改为用道路表示。虽然从2012年开始逐渐改变,但是还没有完全渗透到整个社会中,有用2种方法表示的,或者沿用旧“住”的情况也很多。顺便提一下,本书采用道路表示法。

### 大门分为东西南北?

加上著名的东大门和南大门,5号线还有一站西大门(门体修复中)。当然还有北大门,但是位于青瓦台后的北岳山中,也是军事警戒区域,想参观的话需要提交身份证明。



南大门的正式名称是崇礼门。

### 地铁1号线的前进方向不同

首尔的地铁1号线作为首尔最初的地铁线,于1974年开通。因为引进了日本的技术,所以是左侧通行;2号线以后引进的是美国技术,所以都是右侧通行。



地铁1号线连接首尔站。

### 韩国纸币上的人物是?

现在流通的货币基本有4种。1000韩元纸币上是朝鲜时代的儒学家李滉(李退溪)。5000韩元纸币上为同样是儒学家的李珥(李栗谷)。10000韩元纸币上是朝鲜王朝第四代明君世宗大王。50000韩元纸币上的申师任堂是5000韩元纸币上李珥的母亲,她作为韩国贤妻良母的象征为大家所敬重。



2009年新发行5万韩元,有时需要同时制作10万韩元,远不能满足实际流通。

## 不可思议吧? 韩国种种目击信息

### 一个人打车的时候居然坐副驾驶?

男性独自打车时,坐副驾驶的倾向性较高。可以和司机交流,但这也仅仅是习惯,并没有必然性。没有必须遵守的规定,坐后座也可以。

### 一个人不外出吃饭是真的吗?

虽然在城市中,独自用餐的概率正在上升,但一般来说,吃饭果然还要人多。即使自己已经吃完了,陪没吃过的朋友一起也是基本的礼节。“pamogoso-oyo”(吃过了吗?)是和“你好”使用频率差不多高的短语。

### 便利店也能刷卡

一般来说,韩国使用信用卡的频率更高,在便利店小额购物时,使用信用卡支付也是理所应当的。虽然在部分市场和批发店不能使用,在街上的小餐馆里都能使用。没有现金的时候就刷卡吧。

### 街上有军人在约会!

韩国有服兵役的制度,韩国男性有义务在19~29岁服役两年。服役期间即使在休息时也需要穿军装。有私人的事情,或是在约会中,都必须身着军装。

### 不AA制?

上下长幼尊卑分明的韩国,基本上是年长者付钱。朋友之间也是请客或被请,由其中的一个人来支付。因此,被请客的时候不要考虑太多。不过最近AA制的人数也在逐渐增加。

### 同性之间也手挽手?

在韩国,为表现亲密,同性之间也能牵手或挽手。特别是女性之间,这样的情况随处可见。还有许多情侣也这样走路。这也是情感表现丰富的韩国人特有的身姿吧。

### 本书使用方法

**数据标示** .....●本书中出现的数字,如无特殊标记,均为2015年的数据。之后也会因为迁址、停业、费用变化等情况和本书内容有差异或是因为临时停业不能使用的情况。虽然我们期待本书中的数据可以全面正确,但还是推荐大家,出行之前提前联络预约。然后,各种费用可能还会加上服务费和州税等。另外,因本书刊载的内容受到损害的情况,恕不能给予赔偿,希望大家理解支持。

**电话号码** .....●本书刊登的电话、FAX号等,除了特别标记之外,都是当地的号码。都加了区号(在市内通话的时候,要先拨0)。

**公休日** .....●年末年始、农历新年、圣诞节、复活节、国家庆典等已省略,请了解。关于节假日详情请见P19。

### 符号解说

☞.....交通 车站或广场等,街上步行的起点等开始的到达方法和需要时间。M是指地铁。

④.....地址

☎.....电话号码 FAX.....传真号码/当地的号码前都已加区号

☞.....营业,开门时间。不同时期可能会有变化

☎.....休息日

④.....费用 表示1个成人的费用。住酒店的时候,表示1晚上1个房间的价格(⑤单间、⑥双人间)根据时间和季节发生改变

④.....房间数。表示住宿设施内的房间总数

URL.....网址。省略http://

英.....有会英语的店员

英.....有英文菜单

预.....指需要预约或者推荐预约

卡.....指不支持刷卡。即使表示可以刷卡,也可能只刷特定银行的卡

☞.....指有着装要求。表示在餐馆里有义务穿正装。一般男性需要打领带,女性需要身着合适的服装,但不同的店要求不同





# 地铁 MAP

## 最近车站列表

### 明洞

- ➔2号线 乙支路入口站
- ➔4号线 明洞站

### 仁寺洞

- ➔1号线 钟阁站
- ➔3号线 安国站
- ➔1·3·5号线 钟路3街站

### 东大门市场

- ➔1·4号线 东大门站
- ➔2·4·5号线 东大门历史文化公园站

### 梨泰院

- ➔6号线 梨泰院站
- ➔6号线 汉江镇站

### 新村

- ➔2号线 新村站

### 三清洞

- ➔3号线 景福宫站
- ➔3号线 安国站

### 南大门市场

- ➔4号线 会贤站

### 梨大

- ➔2号线 梨大站

### 弘大

- ➔2号线, 机场铁路 弘大入口站

### 林荫道

- ➔3号线 新沙站

### 狎鸥亭洞

- ➔3号线 狎鸥亭站
- ➔盆唐线 狎鸥亭罗德奥站

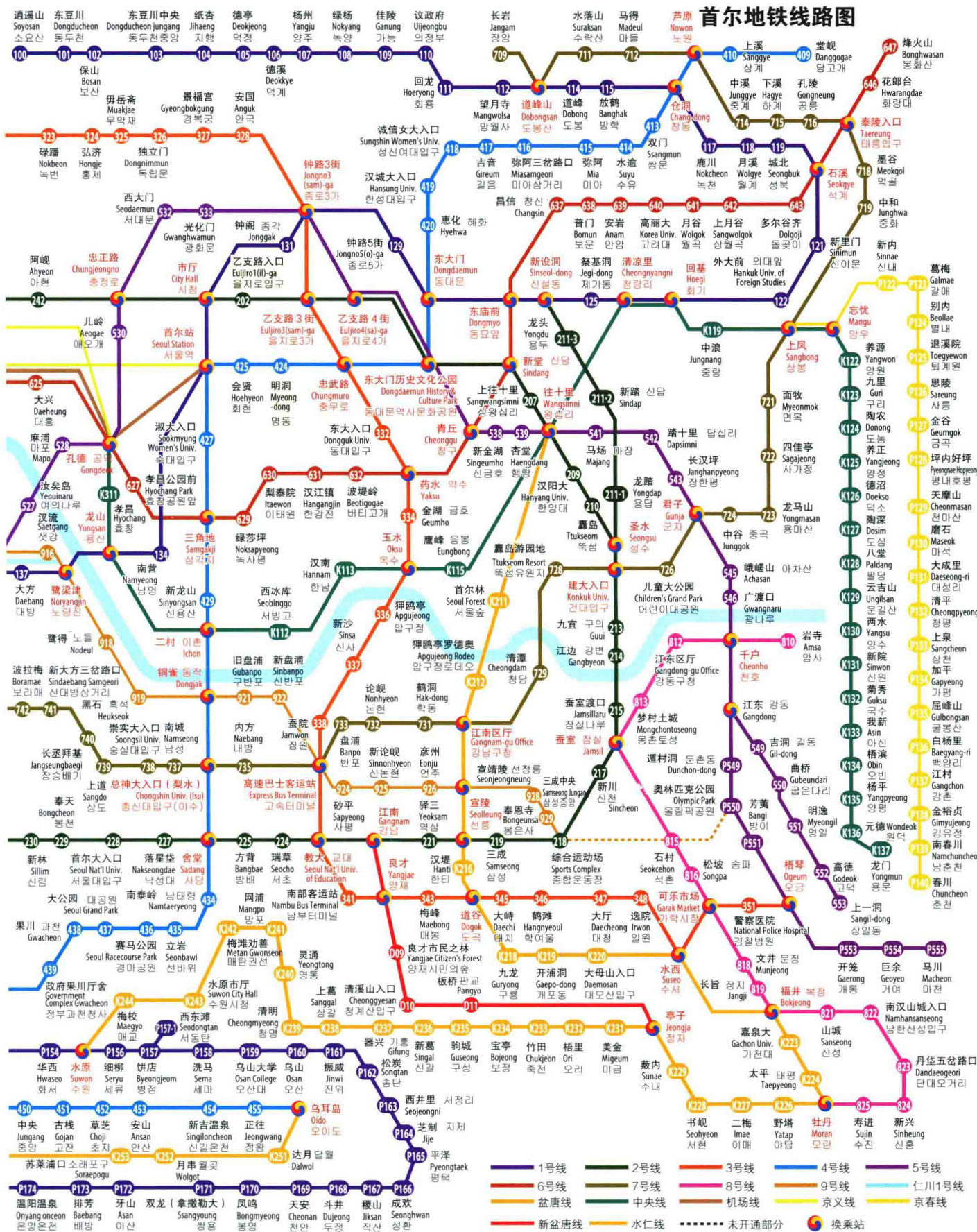
### 清潭洞

- ➔7号线 清潭站
- ➔7号线 江南区厅站





首尔地铁线路图









告诉你我的最爱!♥

想知道所有好吃的东西和买喜欢的好东西的话，  
搜索首尔达人们的“最爱”吧。  
因为是常去的商店和喜爱的品牌，  
所以推荐给大家。  
比听到的能获得更多的信息!

# 35位时尚达人 宝箱大公开!

## My favorite Seoul

## Shopping

### COSME



**金文姬小姐 / 相关公司**  
很喜欢它甜美的香味。想让嘴唇看起来更诱人的时候使用。

**爱茉莉布丁唇彩**

5000韩元  
爱茉莉·附录① 明洞化妆品笔记P4

**AKANE小姐 / 美发沙龙造型师**  
明明很难擦掉，用热水却可以轻松卸妆。笔很方便使用，上面的花纹也让人很喜欢，哪种都很不错。

**彩色眼线笔**

14000韩元

**Too cool for school**  
附录① 明洞化妆品笔记P6

一共有5种成熟的颜色

**沐浴套装** 30000韩元

Real nature



女明星李英爱创立的沐浴专卖店

**福田浩子小姐 / 广播站工作**  
有害成分为0，100%纯天然植物手工香皂。这个品牌的沐浴套装使用韩国传统的包袱皮包裹，让人觉得很上档次，非常适合做礼物。

### 购物点

**江南站 地下购物中心**

江南站 MAP 附录② P24E3 DATA P111

除了时尚，还有很多化妆品店



**A.K小姐 / 杂志编辑**

下雨天到这样的地下商场购物很不错。衣服、鞋子、生活杂物、化妆品等，应有尽有。面向10~20岁年龄段的店很多，价格合理。

**Super sprout serum**

45000韩元

爱茉莉·附录① 明洞化妆品笔记P7

**尤诗雨小姐 (音) / 书店员工**

我是干燥的肌肤，但是只要一涂这个就很滋润!见效快，抗氧化效果好，皮肤光滑。

使用发芽力量的茉莉美颜精华

**SNAIL SOLUTION 70 CREAM**

69000韩元 (套餐价)

乳霜和安瓶，眼霜3件套

自然乐园·附录① 明洞化妆品笔记P3

**金素妍小姐 (音) / 作家**

抗龄面霜价格合理，效果超群。晚上涂抹之后，早晨起来深感皮肤的柔滑而有弹性。

**美足霜** 8000韩元

乐天玛特首尔站店·P86



**河虎明子 / 字幕翻译**

就像商品的名字“美足”一样，是能让脚后跟光滑如初的护足霜。只是涂一下，第二天就会有惊人的效果。有立竿见影的效果!只看脚后跟会让人觉得你只有十几岁。

在全国的药店都有出售。包装有白、红、黄三种颜色

富含松叶成分，激发肌肤活性

**韩律 律吕原液** 65000韩元

爱茉莉·附录① 明洞化妆品笔记P4

**李博木 (音) 女士 / 编辑**

在电视剧《来自星星的你》中，金智贤使用的人气抗衰老精华。吸收快，虽然浓稠但是不会有黏腻感。



**Mr smile面膜** 2000韩元

魔法森林·附录① 明洞化妆品笔记P3

**新井小姐 / 时尚杂志工作人员**

贴法令纹的面膜。包装独特，黏稠的精华液里包含黑豆、黑莓、黑芝麻、桑植精华等，是特色的化妆品。



涂安瓶之后敷面膜使用

**安瓶面膜维生素C**

35000韩元

悦诗风吟·附录① 明洞化妆品笔记P5

**叶爱媛小姐 / 时尚杂志编辑**

富含维生素C的安瓶面膜。会让你实际感受到提亮肤色，毛孔变小的效果!有氨基酸、胶原蛋白等5种，给大家推荐这个。



**赫拉气垫粉底** 45000韩元

乐天免税店·P88

**安笑美 (音) 女士 / 翻译家**

这个在韩国突然人气爆棚的商品真的很不错。让肌肤看起来自然有光泽。保湿效果也很持久。比不上粉底时的皮肤更好!

配合肤色及用途，有5种颜色供挑选



**呼吸1102精华霜 逆转时光**

乐天免税店·P88 19000韩元

**诸桥久小姐 / 编辑**

使用的瞬间就感到皮肤的滋润和光泽! 触感和HR的生物精华液系列差不多，但是价格只有它的一半。可以感受到超值的减龄功效。

**雪花秀 珍雪霜** 42000韩元

乐天免税店·P88

**黑须贵子小姐 / 旅行作者**

询问皮肤很好的韩国夫人后给我推荐了这个品牌，皮肤真的变好了。因为我是敏感肌肤，换季和被紫外线晒伤之后的过敏情况也得到了缓解。

**南大门市场 童装卖区**

南大门 MAP 附录② P14D2 DATA P84

进店之后推荐小店



**松田小姐**

亚洲文化作者  
韩国有很多可爱的童装!价格既便宜，质量也很不错。还有很多孩子用的包和首饰等，让人心动不已。

**东大门的批发市场一带**

东大门 MAP 附录② P22B3 DATA P82

商品多得令人眼花缭乱，在里面简直快要迷路了



**铃木小姐 / 编辑经理**

强烈推荐平和市场、新平和市场、东大门鞋批发商店街等批发市场!也可以零售，从大量的商品中一定可以找到很棒的商品。



# 35位时尚达人 宝箱大公开!

## Shopping

### 枣片

9000韩元  
150g, 分量十足。因为分量轻, 作为礼物很不错  
SSG食品超市 P81

白鸟由佳小姐 / 翻译  
切片的枣子很少见, 脆脆的口感也让人欲罢不能。枣子有益于美容, 作为减肥的小零食也不错。

## FOOD

### 粟米棒

3900韩元  
在超市有许多类似的产品, 但谷物还是占大多数  
SSG食品超市 P81

大西彩小姐 / 编辑  
脆脆的谷物棒。香浓的味道, 包含21种韩国产的谷物, 很有魅力, 受到大家喜爱。还可以填饱肚子。

### 紫苏油

6200韩元  
推荐韩国白雪牌浓厚紫苏油  
超市等 P86

崛越顺子小姐 / 韩国影视分配公司  
紫苏油富含大量亚麻酸, 有效防止老化, 促进体内脂肪燃烧, 正在瘦身的女同胞们一定要试试! 一天用调羹喝一勺。



### 乐天卡特 (白) 舍6个

2650韩元  
超市等 P86

瞳小姐 / 韩城市目制片  
日本Market O的布朗尼很有人气, 但我绝对是卡特这派的! 虽然也有抹茶口味, 但白巧克力最好吃了。每次有朋友来的时候我都要推荐这个, 大家都说不错。

材料是小麦粉、芝麻油、蜂蜜、生美等

### 茶点心 (16个) 10400韩元

清水女士 / 旅韩作家  
创业60年的传统店家手制点心, 简单朴素, 有益于健康。保质期为3个月左右, 作为礼物送人再合适不过了。拿着去拜访客户也很合适。

### 好圆堂 梨大总店

호원당 이대본점  
梨大 MAP 附录 P23A3  
M从地铁2号线梨大站1号出口步行4分钟  
西大门区新村路155  
서대문구 신촌로 155 ☎02-363-0855  
8:00-20:00 无 无

## 美食



就像饭店后厨的那样, 冷面也是一道招牌菜

### 江南面屋

강남면옥  
狎鸥亭洞 MAP 附录 P26C3  
M从地铁3号线狎鸥亭站3号出口步行13分钟  
江南区论岷路152路34号 강남구 논현로152길 34  
☎02-3446-5539 ☎10:30-22:00 无 无



汤冷面、拌冷面 均价8000韩元

### 明洞咸兴面屋

명동함흥면옥  
明洞 MAP 附录 P17C6  
M从地铁4号线明洞站8号出口步行5分钟  
中区明洞10路35-19 중구 명동10길 35-19  
☎02-776-8430 ☎9:30-22:00  
无 无



三代人经营的老店

金慧珍 (音) 小姐 / KEYEAST员工  
这里的冷面只要尝一次就难以忘记! 我是15年的老顾客了。也请一定品尝一下很有嚼劲的鲑鱼刺身。

福田小姐 / 电视台员工  
米酒既便宜又好喝。内装也很干净, 让人觉得很舒服。因为经营到深夜, 如果想慢慢喝一杯的时候推荐来这里。

### 罗宴 라연

东大入口 MAP 附录 P22E2  
DATA P52

八田靖史先生 / 韩国美食专栏作者  
想品尝豪华的韩国套餐, 只有到这家搜罗了韩国顶级原材料的新罗酒店了。午餐100000韩元, 晚餐150000韩元, 虽然费用有点高, 但能享受到当今韩国顶级的味道。



午餐套餐共有9道菜

1人份的肉量10000韩元, 很划算

### 月香1号店

월향 1호점  
弘大 MAP 附录 P21B6  
M从地铁2号线, 机场铁路弘大入口站7号出口步行6分钟  
麻浦区卧牛山路29路27号2楼 마포구 와우산로29길 27 2층  
☎02-332-9202 ☎15:00-次日凌晨2:00 (周五-次日凌晨4:00, 周日-次日凌晨1:00) 无 无

各种米酒10000韩元 (1升) ~

### 牛肉乌冬

두레국수 狎鸥亭洞 MAP 附录 P26B3  
DATA P48

JYW先生 / 韩国艺人公司董事  
卖完立刻停业的人气店。推荐的是牛肉乌冬。用海带和木耳做的汤底清淡, 味道柔和, 让人感觉很舒心。是很多艺人必来的有名的店。

牛肉乌冬7000韩元。也推荐泡菜饭



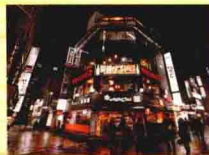
白鸟由佳小姐 / 翻译  
牛里脊人气店。甜甜的酱料, 配上嫩嫩的牛肉, 非常适合亚洲人的舌尖! 吃着吃着就沉浸进去了。米饭也可以浇上美味的汤汁, 推荐猪肉泡菜饭。

带骨牛里脊组合 35000韩元 (小)

### tosamushide 钟路店

떡쌈시대 종로점  
钟路 MAP 附录 P13E6  
M从地铁1号线钟阁站4号出口步行1分钟  
钟路区邮政局路2路16号 2层 종로구 우정국로2길 16, 2층  
☎02-737-3692 ☎11:30-24:00 无 无

小林先生 / 电影制作公司seven media工作  
虽然吃法有些奇怪, 但是很有意思。加上必点的生菜和紫苏叶, 卷成彩色的饼食用。调料也有很多种, 每一块都蘸上不同的味道试试怎样? 个人推荐黄豆面。



就在车站旁边, 去那很方便



# Beauty



有很多明星，像韩智慧等都会来到这里，因此很有安全感

**AKANE小姐 / 造型设计师**  
看了某个女明星觉得“皮肤超好”，知道她也来这里，就过来实地考察了一下，院长做出了明确的诊断，还亲切细致地和我商量。手术后即使皮肤很脆弱的我也没有问题。

## 哈努尔奴吉姆 皮肤医院

하늘스킴피부과의원

**狎鸥亭洞 MAP 地铁 P2785**  
从地铁盆唐线狎鸥亭罗德奥站5号出口步行11分钟  
江南区岛山大路49路13号  
강남구 도산대로49길 13 ☎02-511-8035  
10:30-21:00 (周二、四-18:30, 周六10:00-16:30)  
周日、节假日 休息 (1周前)

## SOONS 순수

**狎鸥亭洞 MAP 地铁 P2684**  
从地铁盆唐线狎鸥亭罗德奥站5号出口步行15分钟  
江南区岛山大路45路5-5  
강남구 도산대로45길 5-5  
☎02-515-5575 10:00-18:00 无  
URL: www.soonsobeauty.com 无

**Mika小姐 / 电影公司**  
金炳姸、少女时代、CNBLUE等多数艺人光临的美发沙龙，偶遇率也很高!



红豆刨冰的豆分量十足，6500韩元

## 东冰库 동빙고

**龙山 MAP 地铁 P1003**  
从地铁4号线二村站3-1出口步行19分钟  
龙山区二村路319现代商店街101号  
용산구 이촌로 319 라동 101호 (현대상가)  
☎02-794-7171  
10:30-23:00  
无

**麻田丽子小姐 / 自由作家**  
虽然三清洞有着名的糖水店，但我觉得这家是最棒的!

除了红豆汤，红豆刨冰也很有名



招牌炸鸡16000 韩元

## 德克士炸鸡

**대공호프치킨**  
林荫道 MAP 地铁 P26D1  
M地铁3号线新沙站8号出口步行5分钟  
江南区狎鸥亭路2路59号  
강남구 압구정로2길 59  
☎02-544-1694 11:00-次日凌晨4:00 周日

**朴信雨小姐 (音) / 就职于出版社中央M&S**  
在有一定数量的炸鸡店之中，大多数韩国人都会提到这家店。时髦的店位于林荫道街，勿忘初心，到平民的店里来尝尝。

马场牲畜市场周边聚集了很多烤肉店



**尤娜小姐 / 韩国艺人事务所**  
因为店附近就有精肉市场，所以能以合适的价格吃到各个部位的牛肉。喜欢牛肉的人一定要来尝尝!

## 和那屋 호남집

**马场洞 MAP 地铁 P1186**  
从地铁5号线马场站2号出口步行17分钟  
城东區Sakill40号  
성동구 살곶이길 40  
☎02-2295-0118  
11:00-次日00:30 无

人气烤肠2人份20000 韩元



## 烧烤店

**구공탄곱창 麻浦 MAP 地铁 P1081**

M从地铁6号线望站2号出口步行10分钟  
麻浦区望远路87号  
마포구 망원로87  
☎02-3395-9010  
18:00-次日凌晨2:00 周日

**小山未吾子 / 韩国在职编辑**  
是一家烤内脏的店，烤香肠是一绝! 用盐做出材料本身的美味。想品尝韩国风味的各位可以蘸辣酱。这里有国内外的各种啤酒。自豪的生啤里冒着乳白色的泡泡，让你食欲大开。

## 5 MILE 5MILE / 오마일

**龙山 MAP 地铁 P10C4**  
从地铁中央线江南站1号出口步行13分钟  
龙山区读书堂路70号 용산구 독서당로 70  
☎02-796-0258 9:00-23:00 无 无

**韩玉丽小姐 (音1) / 摄影师**  
这家店吸取了韩食和西餐的特点，饭菜和咖啡味道超群! 在店外的露天座位吃完早午餐，散散步也是极好的。



烧饼2000韩元

## 京城红豆刨冰 林荫道店

경성팥집 옥루몽 가로수길점

位于进入林荫道后的一条巷子中 **DATA P55**



## molly's pops

molly's pops / 몰리스팝스

**弘大 MAP 地铁 P2185 DATA P15**  
是弘大年轻人中的人气商店



**A.K小姐 / 杂志社编辑**

姐妹俩精心制作的冰激凌专卖店。哪个口味都清爽不腻，餐后吃正好。小小的形状吃起来也很方便，看起来颜色丰富，很可爱! 推荐韩国风的米酒味。

15种冰棒各3500韩元

## 汉格拉姆 2号店

한가람 2호점

**市厅 MAP 地铁 P16C2**

M从地铁1、2号线市厅站8号出口步行7分钟  
中区南大门路5路25号  
중구 남대문로5길 25  
☎02-318-3088  
11:30-22:30  
周日、节假日 休息 (从12:00开始)

汉格拉姆套餐25000韩元~



**金基尼先生 / 金融公司市场经理**  
完全不使用化学调料的药膳，而且很好吃! 我最喜欢的是辣白菜。周末的午餐很便宜，客人也较少。

配用腌制辣白菜的泡菜汤 (小) 11000韩元

## 珍奇大饭庄

진주대박집 钟路 MAP 地铁 P13D7

M从地铁1、3、5号线钟路3街站6号出口步行1分钟  
钟路区敦化门11路14-2 동로구 돈화문로11길 14-2 ☎02-763-5367  
16:00-23:30 周日

**金顺珍小姐 (音)**

CJ E&M 音乐事业总部

老板娘人很好，这是我经常去的食堂。推荐泡菜和猪肉、豆腐一起做的泡菜汤呢。

## BROOKLYN THE BURGER JOINT

BROOKLYN THE BURGER JOINT  
브루클린 더 버거 조인트

**瑞草 MAP 地铁 P10E4**

M从地铁3、7、9号线高速巴士客运站5号出口步行16分钟  
瑞草区东光路43路51-13 서초구 동광로43길 51-13  
☎02-533-7180 11:30-21:30 周一 休息

**宾基宇先生 / 旅游作家**

这是韩国国内最好吃的汉堡店! 肉质鲜美多汁，原创蘸料简直是一绝。在狎鸥亭的画廊百货地下1F等也有店铺。

## 敬天爱人 2237

경천애인 2237

**江南 MAP 地铁 P25D6**

M从地铁2号线、盆唐线宣陵站10号出口步行5分钟  
江南区Teheran路421阿慕真大楼3楼  
강남구 테헤란로 421, 3층 (암원빌딩)  
☎02-553-2237 11:30-14:30, 17:30-22:30 周日中午

**堀越顺子小姐 / 韩国电视购物公司**  
融合了韩国烤肉料理特点的时尚烤肉店。选用韩国牛肉特有的口感和多汁的肉，加上葱、蒜、奶酪、辣椒酱一起食用。

**吉米娜小姐 / 广播作者**

在饼里加上核桃等坚果类之后烤制而成，恰到好处的甜味和软糯的口感是一绝! 有正常的白米和黑米两种。一个个分开包装，包装精美，最适合作为礼物了。

最小的尺寸5500 韩元

## BOTO ACAI

BOTO ACAI / 보투 아사이 林荫道 MAP 地铁 P26B2

M从地铁3号线狎鸥亭站4号出口步行14分钟  
江南区论岷路161路59号 강남구 논현로161길 59  
☎02-516-3686 12:00-21:00 (周五、周六-22:00)  
无 无

**朴奥森先生 / 摄影家**

最近，在韩国巴西黑莓很流行，大家都说这里的味道很棒! 浇头水果充足，在韩国上层人群中也很有人气。



每个1个款式，有S、M、L三种型号



第一手的材料  
引爆盛况!

# 首尔最当季

话题的NEW OPEN!

2014年建成的新景点早已成为热议话题。以设计、购物、美食为中心的丰富设施吸引了无数的目光。如果现在去首尔的话一定要来这里哦。

2014年3月 终于竣工!

## 东大门设计广场是一个什么样的地方?

东大门的新地标诞生。贴着铝面板的曲线优美的建筑物由伊拉克裔英国女教师扎哈·哈迪德所设计。由艺术大厅、文化中心、设计实验室等主要设施构成。

东大门 ● MAP 附录 2P22B3

### 东大门设计广场

동대문 디자인 플라자

DATA ● M从地铁2、4、5号线东大门历史文化公园站1号出口步行即到 ● 中区乙支路281号 番구 물지로 281 ● 02-2266-7077 ● 10:00-22:00 (设计广场) ● 周一-无 (有演讲时另算)

d dp是东大门设计广场的简称



从地下挖掘出的首尔旧城遗址展示

#### ddp艺术大厅

3个大厅可以举行大规模的活动、展览会、国际会议等。

#### ddp二间水门展示场

城内为了排水制作了拱门状的水门。穿过之后就是展示场。



#### 东大门历史文化公园

绿意丰富的市民休憩场所。残留着过去的城墙，感受到首尔的历史。

#### ddp设计实验室

除了艺术商店、礼品店之外还有咖啡馆，可以悠闲地度过时间。

#### ddp博物馆

这个有着博物馆和展示馆的建筑物由环状的步行通道连接各个楼层。



#### 文化中心 and 画廊

计划在艺术大厅、设计博物馆、设计展示馆、二间水门展示场等各设施内举行



设计博物馆内螺旋状的阶梯



#### 商店和咖啡馆

设计实验室的1-2层有艺术作品和SM娱乐公司的礼品店、咖啡馆等



## 重新开业的乐天青年广场 GO!

2014年3月

面向年轻人的品牌在这里汇聚，是人气的时尚大楼。加入 40家当季韩国最新品牌，越来越有活力。一定要去看看的是在 4层开网店的实体店。

明洞 ● MAP 附录 2P16C4

### 乐天青年广场

LOTTE YOUNG PLAZA ● 梨田일몰리자

DATA ● M从地铁 2号线乙支路入口站 7号出口步行 3分钟 ● 中区南大门路 67号 중구 남대문로 67 ● 02-2118-5110 ● 11:30-21:30 ● 不定期 (一个月2次) ● 不同的店铺有差异



和同贝尼埃尔有很多商店通用汉语可以安心逛店

明洞 ● MAP 附录 2P16C4

### LINE FRIENDS

LINE FRIENDS 라인 프렌즈

#### 超人气APP的官方店

这里是官方商店，能买到在“LINE”中被大家熟知的Moon、Cony、James等人气形象的周边产品。还有很多文具、智能机相关产品，作为小礼物送人，一定能让对方开心。

DATA ● 乐天青年广场1层 ● 02-2118-5186

● 人气Cony玩偶，17000韩元-



● 就在1层入口旁边，很容易找到



● James的鼠标垫 3500韩元

明洞 ● MAP 附录 2P16C4

### 樱桃可可

CHERRY KOKO ● 세리 코코

#### 划算品牌的代表

在网上很有人气的品牌实体店。衬衫 20000~30000韩元，连衣裙 30000~40000韩元，T恤 10000~20000韩元，还有许多价格合理造型粉嫩的小商品。

DATA ● 乐天青年广场3层 ● 02-2118-5351



● 竖条的宽松衬衫 29000韩元

● 大胆的迷你花裙 29000韩元



● 包包等小物件也很多

● 还有韩国很有人气的“boylandon”



明洞 ● MAP 附录 2P16C4

### WONDER PLACE

WONDERPLACE ● 원더플레이스

#### 韩国精选品牌商店

以“充满惊喜”的时尚生活方式作为理念，集中了国内新人设计师和海外品牌的精选商店。

DATA ● 乐天青年广场1层 ● 02-2118-5166



● 铆钉装饰的两用包 39900韩元

● 很有淑女气质的淡粉色连衣裙 50000韩元



# NEWS TOPIC

在持续诞生的新闻中,话题从美食到最新的时尚,给大家介绍如今首尔令人心动的信息。再次拜访者也要好好试一下NEXT AREA。

2014年4月

## 吃货集结令! 清进商店街成为话题!

占据大楼2层和地下1层的美食街。其中的一部分是刊载在有名美食漫画《食客》上的商店,因此这里被叫作“食客村”。一次尝遍所有名店的美食引发热议。



钟阁 MAP 附录 P13E6

### 清进商店街

清进상점가  
 DATA M 从地铁1号线钟阁站1号出口步行1分钟  
 钟路区钟路33GSgran首尔地下1层~地上2层  
 종로구 종로 33 지하1층~2층(GS그랑서울)  
 ☎02-2158-0000 还有不同商店有差异

钟阁 MAP 附录 P13E6

### han6gam

han6gam 肉专家

#### 超越烤肉常识, 提供精品牛肉料理

由专门的肉加工公司经营的烤肉店。提供精通牛肉的匠人技术。稀缺部位、熟成肉、西式菜单等覆盖范围广,还有许多套餐备选。

DATA M 从地铁1号线钟阁站1号出口步行1分钟  
 钟路区钟路33GSgran首尔地下1层  
 종로구 종로 33 지하1층(GS그랑서울)  
 ☎02-2158-7933  
 11:00-22:00 无 无

肉20千元 300000  
 韩式3~4人份



在韩国烤肉中加入西式元素



以3种稀缺部分为主的B套餐100000韩元

钟阁 MAP 附录 P13E6

### 棚坞里韩国套餐钟阁食客村

봉우리한정식 품격 식객촌점

#### 全罗道料理和泡菜的品格

泡菜名人李善喜先生监工修建。店内均为包间,使用大师制作的容器,提供全罗道式的韩国套餐。料理以套餐为主,午餐30000韩元~晚餐40000韩元~

DATA M 1从地铁1号线钟阁站1号出口步行1分钟  
 钟路区钟路33GSgran首尔2楼  
 종로구 종로 33, 2층(GS그랑서울)  
 ☎02-2158-7901 11:00-14:30/17:30-21:00 无 无

菜单上的料理。其中一部分至少需要提前3天预约



主菜之一, 烤牛背肉

包间有大中小  
 可供40人用餐

钟阁 MAP 附录 P13E6

### 梅米尔老爹

메밀산 내밀가

#### 清爽绝对的韩式荞麦面

根据点单可以选择六成的荞麦粉加上有黏性的淀粉制作的手工面。牛骨汤加上泡菜汁做成的泡菜梅米尔(7000韩元)最有人气。

DATA M 从地铁1号线钟阁站1号出口步行1分钟  
 钟路区钟路33GSgran首尔1层  
 종로구 종로 33, 1층(GS그랑서울)  
 ☎02-2158-7962  
 11:00-21:00 周日

绿豆规 9000韩元

泡菜梅米尔调和了酸味和甜味



## 可随意使用的 优质快捷酒店依次诞生!

今年,首尔已改往年的慢性酒店不足,在观光客多的地区,增设了许多舒适的快捷酒店。选择性更多了,因此对游客们来说当然是一件大大的好事!

东大门 MAP 附录 P22C1

### 首尔明洞天空中心酒店 东大门

Hotel Skypark Dongdaemoun | 호텔스카이파크 동대문1호점

2014年6月

#### 最适合购物和观光的选项

尽管在东大门步行圈内却是一片净土。去明洞和江南地区也很方便,是观光的不二选择。因为是新开张的酒店,可以随意使用清洁及简洁的客房。

DATA M 从地铁2·4·5号线东大门历史文化公园站6号出口步行3分钟  
 中区东湖路335 舍구 舍舍로335 ☎02-6900-9300  
 FAX 02-6499-2694 URL www.skyparkhotel.com:4438/jpn/ht ml/main/main.asp 还有B254号  
 160000韩元~~ 美



还有洗衣间和办公间



标间,房间简洁舒适 自助早餐在2楼的餐厅内

4楼的公主标间

明洞 MAP 附录 P21E5

### 戴斯首尔明洞酒店

Days Hotel Myeongdong | 데이즈호텔 명동

2014年7月

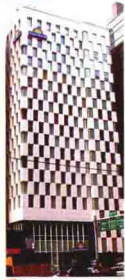
#### 明洞还有新酒店登场!

从地铁明洞站步行1分钟,面向主路退溪路,打车也方便!

DATA M 从地铁4号线明洞站5号出口步行2分钟  
 中区退溪路107号 舍구 퇴계로 107  
 ☎02-777-0500  
 FAX 02-777-0515  
 URL www.dayshotelmyeongdong.com/view/viewLink.do?page=homepage/KOR/index/index 还有64间 120000韩元~ 美



功能性典雅客房



还有团队游客喜欢的3人间

林荫道 MAP 附录 P26D1

### 首尔高级多米酒店

Dormy Inn Premium Seoul Garosugil

도미인 프리미엄 서울 가루수길

2014年12月

#### 从江南过请来这里!

日本的连锁酒店在韩国的1号店,紧靠新沙站。类似温泉的SPA和放松的客房等,提供优质服务。

DATA M 从地铁3号线新沙站8号出口步行1分钟  
 江南区 岛山大路119号 舍구 남구도산대로 119  
 ☎02-518-5489  
 FAX 02-518-5867  
 URL www.hotelspa.net/hotels/garosugil/ 还有212间 110000韩元~ 美



从超具人气的林荫道步行数分钟即可抵达



# 流行关键词!

首尔流行的种种。只要把热门关键词记住,在街上漫步就会更有乐趣。

## 精选理念独特的个性派咖啡馆 & 餐馆!

新形态的魅力商店在首尔依次登场。我们挑选出其中特别独特的3家店介绍给大家。

● 华府炸鸡 15000 韩元, 配酱料

江南 ● MAP 附录 P24E3

### 99ROOSTER

啤酒炸鸡之后 是华府啤酒炸鸡!

颇有人气的“啤酒炸鸡”和华夫饼融合。虽然在炸鸡上面浇上枫糖浆很令人意外,但是这个组合是美国南部的招牌。

DATA ● M 从地铁2号线,新盆唐线江南站11号出口步行5分钟 ● 江南区江南大路98路16号 ● 02-566-9079 ● 11:30-15:00, 17:00-22:00(周六、周日11:30-22:00) ● 周一闭

● 还有做成吊瓶状和针剂状, 充满设计感的饮料



● 南瓜露6000韩元,人参汁7000韩元

● 裸蛋糕和柑橘汁各6000韩元



● 关注限定出售的化妆品!

Clay Best 3000韩元, 12种粉饼各1000韩元, 随意搭配组合的套餐, 不含防腐剂。



### 悦诗风吟济州屋

只使用济州产的食材

人气自然派化妆品的概念店旁边开了一家咖啡馆。1层是化妆品店, 出售仅在这里可以买到的限定商品。

DATA ● P56

● 岛除了甜点还



● 加入大量奶酪的香醇华府比萨 14000韩元



江南 ● MAP 附录 P25E7

### Café G

列脚刈

使用红参的健康菜单

韩国人参公司(正官庄)运营的咖啡馆。活用药效很高的红参(蒸过的高丽参)的味道和香气, 组合出多彩的饮料和甜点。理念是给大家近距离的红参体验。

● 红参拿铁4400韩元, 高丽参的味道不冲也很容易入口



● 在咖啡馆也能购买到正官庄的红参相关产品  
DATA ● M 从地铁益善线汉堤站3号出口步行7分钟 ● 江南区道谷路442号 02-569-2304 ● 10:00-22:30 ● 无

## 来3大流行发生基地 检验时尚流行!

细数首尔流行的话, 一定要来这3个地区! 给大家介绍一下达人们应该去的地标店和新品牌。

### 明洞

一网打尽人气SPA品牌!

这里集结现代流行和主要的SPA品牌。每家店铺的产品都很丰富, 购物会很有效率。



### A land 明洞店

精选商店的代名词

从招牌商品到迎合辣妹系, 丰富的设计使得这家店成为当地很有名气的精选商店。明洞地区有2家店。

DATA ● P126

● 有许多可以随意搭配的基本款

### 20 club supermarket

随意风格深受好评

有许多俱乐部风格的时尚小物。因YG娱乐公司为首的K-POP偶像都喜欢用这里的品牌而为人熟知。 DATA ● P127



● 还有很多具有冲击性的个性小物件

### NEW STAFF明洞店

理念是摩登复古

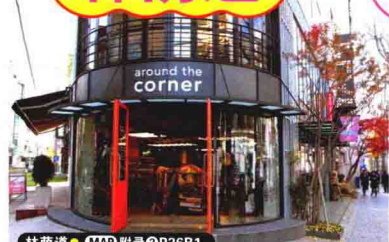
2014年4月登场。造型简单时髦, 价格却比其他品牌更合理。也一定要看看复原力高的粗棉布商品。

DATA ● P70



● 人口相传的粗棉布商品

### 林荫道



林荫道 ● MAP 附录 P26B1

### around the corner

아리랑 더 코너

提倡生活方式 × 时尚

以首次进驻韩国的全球品牌 and 国内品牌为主。还有杂货、文具等与生活息息相关的物件。

DATA ● M 从地铁3号线新沙站8号出口步行12分钟 ● 江南区狎鸥亭路12路24号 02-545-5325 ● 11:00-22:00(周五、周六-22:30) ● 无

精选商店里的流行服装

在首尔的时尚据点, 集结着随意、可爱、成熟和个性的精选商店。

### RENEWAL

自由市场

简洁优质的设计

人气精选商店翻新。因为卖场面积扩大, 商品种类也变多了, 还有许多鞋子和小商品。

DATA ● P130



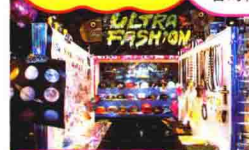
● 居家外出都OK



### 弘大

寻找个性派时尚请到这里来!

想找到与众不同的衣服请来弘大。从网店到实体店都牵动着时尚潮流。



### 极端时尚

弘大马路时尚代表

这里也很有弘大的风格, 有着从Hippop到马路时尚的商品。去俱乐部之前来这里看看吧。

DATA ● P132

● 俱乐部时尚的衣服就选这里啦

### 南达风格弘大本店

象征弘大的精选商店

个性的商品深受时尚一族的喜爱。不来会被时尚边缘化哦。

DATA ● P132

● 商店



● 原创的化妆品也人气高涨

