

南楼画社画家作品集

张

军

卷

陈立言 主编

张军

南楼画社画家作品集

陈立言 主编





张 军

国家一级美术师，中国美术家协会会员，湖北省美术家协会理事，湖北省中国画学会副会长，南楼画社社员。

# 胸中藏宇宙 笔下走风雷

——赏析张军的山水画  
周韶华

回眸20世纪至今的百年中国山水画坛，从整体上看，是处在一个转型时期。其主流倾向是使中国传统绘画走向现代。一些前辈们一是沿着走向自然、面对现实。这一路的主要功绩是给传统山水画注入了新的生命活力，开辟了山水画的发展前景，同时又不失传统文化精神，因而成就了像傅抱石、李可染、石鲁、赵望云、何海霞、关山月、黎雄才等大师级人物。二是沿着“中西融合”的轨迹，把中西两种文化元素进行合成，发展了中国画的新图式，如林风眠、吴冠中等。他们的功绩是发展了中国画的形态样式，同时也不失东方文化神韵。这两路都未隔断传统文脉，都是面向大自然，因而使中国山水画发生了划时代的巨变。

张军实际上也是在沿着传统走向现代的经纬线上穿越。惟其优越处，是他在湖北武当山和神农架地区浸泡生活了近40年，这是他得天独厚的艺术资本。作为一个知识青年的他，从20世纪70年代初落户到四省交界的湖北边陲（豫、陕、川、鄂）的郧阳山区，南临长江，北近汉水，西靠秦岭、大巴山，中有武当山和神农架。正是这些神山圣水孕育了张军的艺术生命，形成了他的艺术特色。

在40年中，他不止一次地奔走于武当山72峰之间，感受36岩、24涧，领略其雄、险、奇、幽和秀美兼有的特色，尤其面对峰峰俯身顿首朝向主峰的所谓“七十二峰朝主顶，二十四涧水长流”的壮观景象，有“拟秀厚于恒嵩，埒清雄于衡华”的倔劲儿，把武当山网罗于胸中，激荡于心扉，做到了可以信手拈来，泼墨成画。

他也不时地出没于大巴山脉和秦岭山脉交接地——神农架林区。这个我国最大的原始森林和国家自然保护区，这个巍然苍茫的神秘之地，不仅有野人的足迹，而且有神农氏的传说。雄风幽谷，色彩神秘，隐含着许多还未破解的“自然之谜”。张军拥有这些独自特有的艺术资源，笔下流淌的自然是像从血管里流溢出的生命。近年来他敢于画大画，擅画大画，并且得心应手，就是因为他有着雄厚的生活感受。他画的这些宏篇巨制，如为湖北省委洪山礼堂作的《武当山》、《三峡大坝风光》均为四张丈二宣纸拼接的高580cm，宽365cm。还有与施江城合作的《三峡大坝合拢》入选国家近代重大历史题材美术工程，成了擅画大画的高手。

有诗赞曰：

凭何彩墨泼云天，  
雄奇险峻武当山，  
烟雨苍茫神农架，  
流水欢歌野人涧，  
大笔如椽展旗峰，  
紫霄云开景豁然。

他好像站在万山之巅，高空之上，俯察万类，有一种宇宙意识在观照大千世界，正是因为有“胸中藏宇宙”的艺术气场，所以才能“笔下走风雷”。近几年他画的丈二以上的大画超过40幅，几乎把省直机关的楼堂馆所中的大画全包了。一说到要画大画，便想到找张军。在这些作品中，有的是浩瀚的林海，有的是绿水欢歌的泉流，有的是对自然的敬畏与依恋，如神农溪石壁等等；有大山的呼唤，云海飘渺；或山势雄险、峡谷幽深、溪水奔流、林木森森；或云山千叠，气象万千。它们是大自然的诗歌，美妙奇特的生态妙趣。表明中国山水画的内在生命即大自然的生命，宇宙的大生命，艺术是人对这种生命的感应，是人与自然的和谐。正如《礼乐》所云：“大乐与天地同和”。谁解读了这个真谛并身体力行地去践行，谁就能画好山水画。张军就是这样一位大自然的歌手。张军除了大画画得很有气势，他的小品画也同样画得很有神韵。如《归巢图》、《山村》、《雨霁》、《天高云淡》、《清泉出山》、《草原诗画》、《山村春色》、《山中烟云》、《潇潇暮雨》、《薄暮》等，虽润物细无声，但青山锁翠，浩然养气，空灵而有诗意。

张军与我同行三十多年，言忠行笃，慎独自强；俯仰无愧天地，褒贬自由春秋，以正大老成为第一。在他的天命之年显现出他的艺术本色与为人本色的一致性，是很可宝贵的。在我诸多弟子中，大家都称张军为“老大”，也是自然而合乎情理之事。



## 目 录

佳景四时宜 .....	3
响 午 .....	5
闲云潭影日悠悠 .....	7
江流天地外 .....	9
山居图 .....	11
青山如画 .....	13
渔 歌 .....	15
疏雨一夜流清泉 .....	17
诗人画图中 .....	19
晚晴图 .....	21
幽 居 .....	23
近水山庄 .....	25
江流有声 .....	27
寒江雪霁 .....	29
好山一窗足 .....	31
幽 居 .....	33
雨馀春树绿荫成 .....	35
秋 艳 .....	37
白云生处 .....	39
清幽图 .....	41
泊舟图 .....	43
半山亭 .....	45
春水晓烟 .....	47
近水山庄 .....	49
晚 风 .....	51
田家自有乐 .....	53
秋 韵 .....	55
江流天地外 .....	57
晨 曲 .....	59

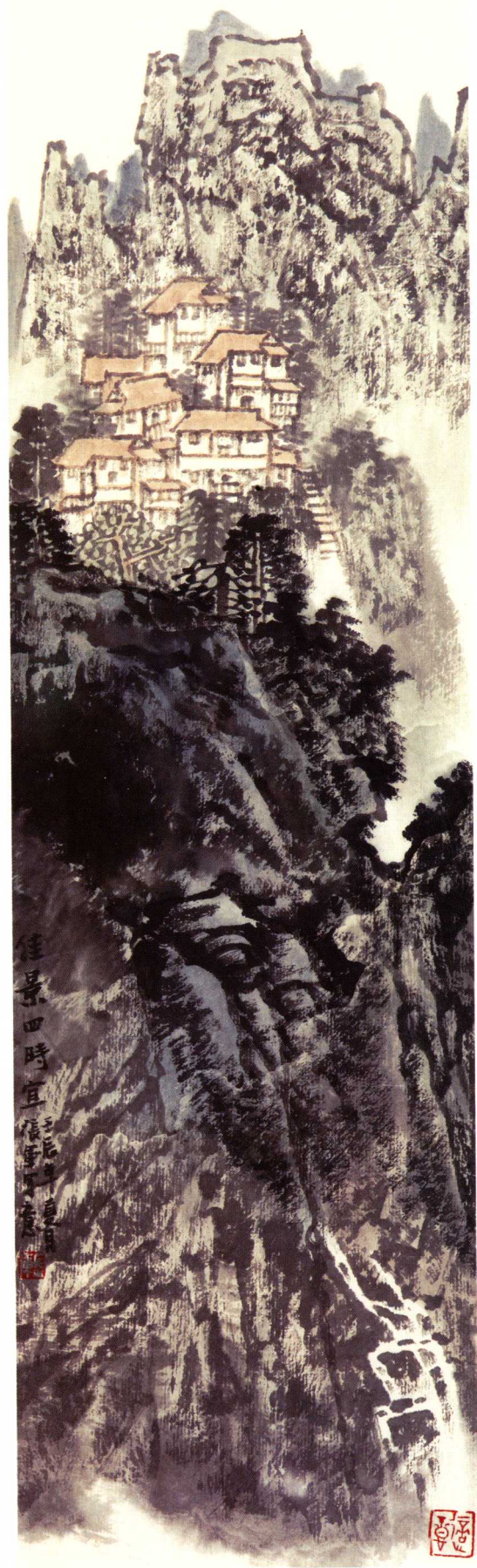
## 目 录

佳景四时宜 .....	3
响 午 .....	5
闲云潭影日悠悠 .....	7
江流天地外 .....	9
山居图 .....	11
青山如画 .....	13
渔 歌 .....	15
疏雨一夜流清泉 .....	17
诗人画图中 .....	19
晚晴图 .....	21
幽 居 .....	23
近水山庄 .....	25
江流有声 .....	27
寒江雪霁 .....	29
好山一窗足 .....	31
幽 居 .....	33
雨馀春树绿荫成 .....	35
秋 艳 .....	37
白云生处 .....	39
清幽图 .....	41
泊舟图 .....	43
半山亭 .....	45
春水晓烟 .....	47
近水山庄 .....	49
晚 风 .....	51
田家自有乐 .....	53
秋 韵 .....	55
江流天地外 .....	57
晨 曲 .....	59



佳景四时宜

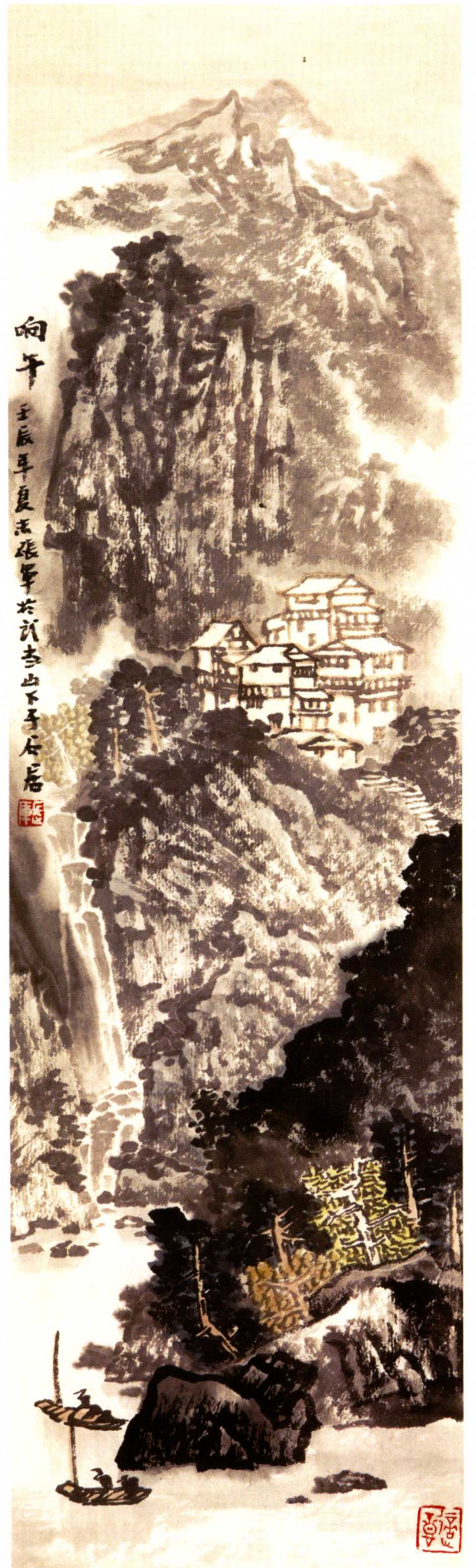






响午





响午

壬辰年夏月 张军书于武吉山下子石居







闲云潭影日悠悠





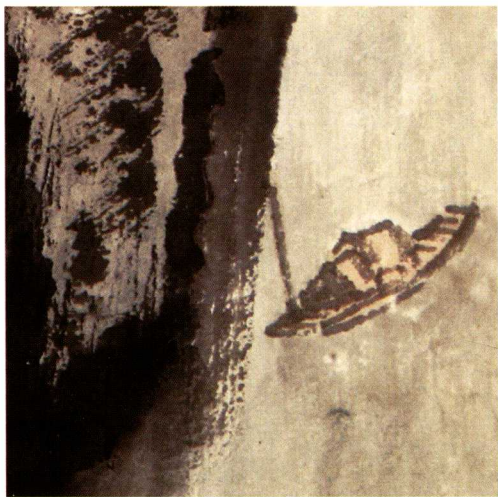
江流天地外



江流天地外

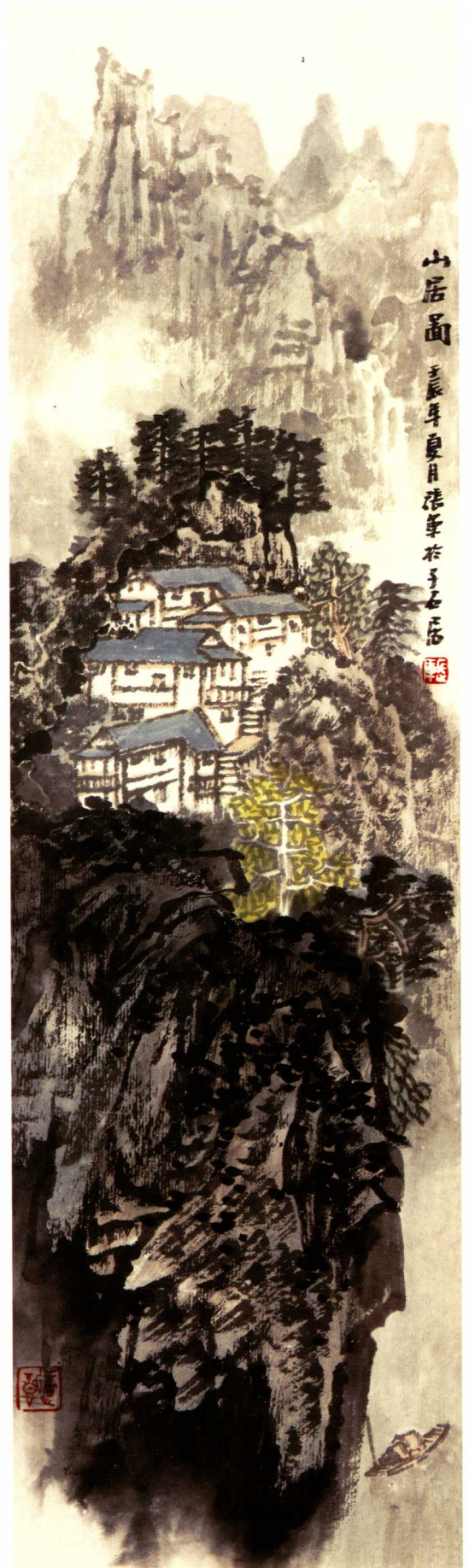
壬辰年清夏福年作





山居图





山居图  
壬辰年夏月 张华 于石居

