

家居

背景墙精选1500例

1500 Selected Interior Background Walls

餐厅背景墙

Dining Room Background Wall

孔祥云 郭华良 编



华中科技大学出版社
<http://www.hustp.com>

1500 Selected Interior Background Walls

家居背景墙精选

1500 例

餐厅背景墙

Dining Room Background Wall

孔祥云 郭华良 编



华中科技大学出版社

<http://www.hustp.com>

中国·武汉

图书在版编目(CIP)数据

餐厅背景墙 / 孔祥云, 郭华良编. —武汉: 华中科技大学出版社, 2012.3
(家居背景墙精选1500例 / 郭华良, 吕梓源, 孔祥云主编)
ISBN 978-7-5609-7686-0

I. ①餐… II. ①孔… ②郭… III. ①餐厅—装饰墙—室内设计—图集 IV. ①TU241-64

中国版本图书馆CIP数据核字(2012)第000320号

家居背景墙精选1500例 餐厅背景墙

孔祥云 郭华良 编

出版发行: 华中科技大学出版社(中国·武汉)
地 址: 武汉市武昌珞喻路1037号(邮编:430074)
出 版 人: 阮海洪

责任编辑: 赵爱华
责任校对: 刘锐植

责任监印: 秦 英
美术编辑: 张 森

印 刷: 北京佳信达欣艺术印刷有限公司
开 本: 889 mm×1194 mm 1/16
印 张: 4
字 数: 40千字
版 次: 2012年3月第1版 第1次印刷
定 价: 24.80元


华中出版

投稿热线: (010)64155588-8000 hzjztg@163.com
本书若有印装质量问题, 请向出版社营销中心调换
全国免费服务热线: 400-6679-118 竭诚为您服务
版权所有 侵权必究



Contents

目录

- 05 **餐厅墙面如何设计**
创造具有文化品位的生活环境，是室内设计……
- 08 **餐厅的灯光如何设计**
房间的层高若较低，宜选择筒灯或吸顶灯作主光源……
- 11 **餐厅墙面的色彩设计应注意什么**
在就餐时，色彩对人们的心理影响是很大的……
- 14 **餐厅背景墙设计可以选用哪些材质**
木质材料：木质饰面板的花样单一，价格经济实惠……
- 17 **如何使用镜面扩展餐厅空间**
面积较小的餐厅放下餐桌椅后就很难再布置……
- 20 **面积偏小的餐厅墙面宜选择什么样的壁纸图案**
对于面积较小的餐厅，使用冷色壁纸会使空间……
- 23 **如何估算墙面壁纸用量**
购买壁纸之前，要估算一下用量，以便一次性买足……
- 26 **墙面壁纸施工需要注意的事项**
壁纸的施工，最关键的技术是防霉和可伸缩性的处理……
- 29 **如何检验壁纸铺贴的质量**
壁纸应粘贴牢固，表面色泽一致，不得有气泡……
- 32 **如何处理壁纸起皱**
起皱是最影响粘贴效果的缺陷，其原因除壁纸质量不好外……



Contents

目录

- 35 **如何处理壁纸气泡**
壁纸出现气泡的主要原因是胶液涂刷不均匀……
- 38 **如何预防壁纸离缝或亏纸**
壁纸离缝或亏纸的主要原因是裁纸尺寸测量不准……
- 41 **墙面使用镜面玻璃的注意事项有哪些**
装镜面玻璃以一面墙为宜，不要两面都装，造成反射……
- 44 **使用水泥板装饰墙面时应注意什么**
如果用水泥板装饰墙面，在施工前，应先在墙体上打一层底板……
- 47 **墙面铺贴瓷砖须注意哪些问题**
基层处理时，应彻底清理墙面上的各种污物，并提前一天……
- 50 **如何处理墙面瓷砖空鼓脱落**
墙面瓷砖出现空鼓脱落，主要原因是黏结材料不充实……
- 53 **如何处理墙面瓷砖色变**
墙面瓷砖出现色变，主要原因除瓷砖质量差、釉面过薄外……
- 56 **如何处理墙面瓷砖接缝不平整**
墙面瓷砖出现接缝不平整，主要原因是砖的规格有差异……
- 59 **如何防止墙面的釉面砖出现裂缝**
釉面砖墙面出现裂缝的主要原因有以下几点……
- 62 **如何防止釉面砖墙面不平**
釉面砖墙面不平、接缝不直的原因有以下几点……



木质搁板

乳胶漆



复合木地板

乳胶漆



烤漆玻璃

壁纸

玻化砖



仿古砖

磨砂玻璃

餐厅墙面如何设计

创造具有文化品位的生活环境，是室内设计的一个重点。在现代家庭中，餐厅不仅是全家人共同进餐的地方，而且也是宴请亲朋好友、交谈与休息的地方。餐厅墙面的装饰手法除了要遵循餐厅整体设计的基本原则，还要注意突出自己的风格，兼顾餐厅的实用功能和美化效果。此外，餐厅的环保性能是非常重要的，装修材料的指标要符合国家规定并无碍健康，在设计中要考虑房屋单位面积内装修材料的最佳使用量，同时还要考虑家具、地板等产品甲醛释放的叠加效应。所以，餐厅设计应以自然、安全、简洁、美观、舒适为目标，进行有利健康、有利环境、有利生态的装修设计，并选用增进食欲的装饰品，如选用花草、水果及风景的照片等来点缀。



乳胶漆

实木造型混油

仿古砖



磨砂玻璃

陶瓷锦砖



石膏板吊顶

壁纸



木质搁板

乳胶漆



清玻璃

木质搁板



壁纸

实木造型



陶瓷锦砖

壁纸



木质搁板

乳胶漆



装饰镜面

大理石



乳胶漆

大理石饰面



壁纸

反光灯带



菱形车边镜

仿古砖



装饰珠帘

玻化砖



壁纸

黑胡桃木饰面板



亚面地砖

木质搁板

餐厅的灯光如何设计

房间的层高若较低，宜选择筒灯或吸顶灯作主光源。如果餐厅空间狭小，餐桌又靠墙，可以借助壁灯与筒灯的巧妙搭配来满足照明的需要，处理得当的话，一点也不比吊灯的美化效果差。在选择餐厅吊灯时，要根据餐桌的尺寸来确定灯具的大小。餐桌较长，宜选用一排由多个小吊灯组成的款式。而且每个小灯分别由开关控制，这样就可以根据用餐需要开启相应的吊灯盏数了。如果是折叠式餐桌，就可以选择可伸缩的不锈钢圆形吊灯来随时根据需要扩大或减少光照空间。单盏吊灯或风铃形的吊灯比较适合与方形或圆形餐桌搭配。



木质搁板

大理石饰面



亚面地砖

反光灯带



装饰镜面

大理石饰面



实木地板

磨砂玻璃

装饰镜面



釉面砖

木质搁板



壁纸

实木地板



创意搁板

艺术玻璃



反光灯带

壁纸



磨砂玻璃

竹木地板

文化砖饰面



仿古砖

大理石

菱形车边镜



仿古砖

中空玻璃



亚面地砖

壁纸



复合木地板

乳胶漆



木质装饰假梁

乳胶漆



柚木饰面板

釉面砖



磨砂玻璃

玻化砖



清玻璃

玻化砖

手绘墙

餐厅墙面的色彩设计应注意什么

在就餐时，色彩对人们的心理影响是很大的，餐厅色彩能影响人们就餐时的情绪，因此餐厅装修绝不能忽略色彩的作用。餐厅墙面的色彩设计因个人爱好与性格不同而有较大差异。但总的来讲，墙面的色彩应以明朗轻快的色调为主，经常采用的是橙色以及相同色相的“姐妹”色。这些色彩都有刺激食欲的功效，它们不仅能给人以温馨感，而且能提高进餐者的兴致，促进人们之间的情感交流。当然，在不同的时间、季节及心理状态下，对色彩的感受会有所变化，这时可利用灯光的折射效果来调节室内色彩气氛。



艺术玻璃

壁纸



石膏板吊顶

装饰珠帘



壁纸

乳胶漆 实木地板



乳胶漆

菱形车边镜



实木地板

密度板拓镜



桦木饰面板



壁纸

实木造型混漆



釉面砖

反光灯带

清玻璃



大理石

乳胶漆



乳胶漆



乳胶漆

釉面砖



磨砂玻璃

茶色玻璃



磨砂玻璃

仿古砖



实木地板

创意搁板



装饰画

大理石饰面



装饰镜面

乳胶漆



仿古砖

乳胶漆



艺术玻璃

水族箱

餐厅背景墙设计可以选用哪些材质

木质材料：木质饰面板的花样单一，价格经济实惠，选用饰面板做背景墙，不易与居室内其他木质材料相抵触，清洁起来也十分方便。

天然石材：选用具有自然纹理的石材做背景墙，可营造出返璞归真、安静惬意的居室氛围，更有隔声、阻燃等特点。

玻璃、金属：采用玻璃与金属材料做背景墙，能给居室带来很强的现代感。虽然投入相对不高，但是施工难度较大。也有些消费者用烤漆玻璃做背景墙，对于光线不太好的房间还有增强采光的作用。

壁纸、壁布：最近几年，壁纸、壁布的加工工艺都有很大提高，注重环保性能，而且还有很强的遮盖力。用它们做背景墙，能收到很好的装点效果，而且施工简易，更换起来也十分方便。

油漆、艺术喷涂：在背景墙后，采用不同颜色的油漆构成对比，可以打破空间墙面的单调感，经济实惠，而且可以自己完成。采用艺术喷涂做背景墙，其颜色可给人很强的视觉冲击。



乳胶漆

磨砂玻璃



壁纸



清玻璃

釉面砖

壁纸



抛光砖

彩绘玻璃



红砖饰面

复合木地板



装饰画

壁纸



仿古砖

壁纸



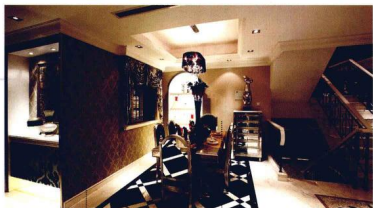
木质搁板

手绘墙



装饰画

实木造型混漆



壁纸

乳胶漆



波打线

艺术玻璃



木质搁板

亚面地砖



木质搁板

磨砂玻璃



壁纸

艺术墙贴



壁纸

木质窗框造型



壁纸



乳胶漆

磨砂玻璃



木质搁板

仿古砖



木质百叶

大理石

仿古砖

