

家居

背景墙精选1500例

1500 Selected Interior Background Walls

卧室背景墙

Bedroom Background Wall

孔祥云 郭华良 编



华中科技大学出版社

<http://www.hustp.com>

1500 Selected Interior Background Walls

家居背景墙精选

1500 例

卧室背景墙

Bedroom Background Wall

孔祥云 郭华良 编



华中科技大学出版社

<http://www.hustp.com>

中国·武汉

图书在版编目(CIP)数据

卧室背景墙 / 孔祥云, 郭华良编. —武汉: 华中科技大学出版社, 2012.3
(家居背景墙精选1500例 / 郭华良, 吕梓源, 孔祥云主编)
ISBN 978-7-5609-7685-3

I. ①卧… II. ①孔… ②郭… III. ①卧室—装饰墙—室内装饰设计—图集 IV. ①TU241-64

中国版本图书馆CIP数据核字(2012)第000286号

家居背景墙精选1500例 卧室背景墙

孔祥云 郭华良 编

出版发行: 华中科技大学出版社(中国·武汉)
地 址: 武汉市武昌珞喻路1037号(邮编:430074)
出 版 人: 阮海洪

责任编辑: 赵爱华
责任校对: 刘锐楨

责任监印: 秦 英
美术编辑: 张 淼

印 刷: 北京佳信达欣艺术印刷有限公司
开 本: 889 mm×1194 mm 1/16
印 张: 4
字 数: 40千字
版 次: 2012年3月第1版 第1次印刷
定 价: 24.80元



投稿热线: (010)64155588-8000 hzjztg@163.com
本书若有印装质量问题, 请向出版社营销中心调换
全国免费服务热线: 400-6679-118 竭诚为您服务
版权所有 侵权必究



Contents

目录

- 05 **卧室背景墙施工应该注意什么**
卧室背景墙设计，应根据床宽选择适宜的高度……
- 08 **卧室背景墙色彩如何设计**
在卧室背景墙色彩选择上，应以和谐、淡雅为宜……
- 11 **卧室背景墙选材应该注意什么**
市场上用于卧室墙面装饰的材料很多，有内墙涂料……
- 14 **设计卧室背景墙时如何进行多种材质的组合**
两种材质交替运用，可以将墙面划分成多个区域……
- 17 **如何设计实用型卧室背景墙（1）**
搁板取代床头柜：一块小小的搁板，可同时利用平面……
- 20 **如何设计实用型卧室背景墙（2）**
多层搁板的最底部可以设计成一个浅浅的小抽屉……
- 23 **背景墙如何做到省钱设计**
对于一些隐蔽项目所需要的材料，一定要选择……
- 26 **如何计算墙面漆用量**
墙面刷漆施工面积计算公式：墙漆施工面积……
- 29 **墙面涂刷乳胶漆的施工方法**
清理墙面：将墙面起皮及松动处清除干净……
- 32 **墙面涂料施工有哪几种方式**
滚，是使用滚筒施工，为毛面效果，近似于壁纸……



Contents

目录

35

乳胶漆墙面基层处理应注意什么

在涂刷乳胶漆之前，如果对墙壁基层处理不彻底……

38

粉刷涂料前墙面如何处理

新房子的墙面一般只需要用粗砂纸打磨……

41

如何处理墙面涂料的涂层凸起

涂层表现出这种情况，大多是由于使用水溶性涂料时……

44

如何处理墙面涂层开裂、脱落

涂层早期若表现出像头发丝一样的裂纹……

47

如何处理墙面涂层起皱

起皱的原因有以下几种：涂料在涂刷时一次涂得太厚……

50

如何处理墙面涂层变色

普通的涂料常常在受到阳光曝晒或受碱性物质污染之后……

53

如何选择涂料色彩

涂料色彩和所有的颜料色彩一样，都有其色相、明度……

56

选购涂料忌有“香味”

涂料选择不当的危害在于，它含有苯等挥发性有机化……

59

如何鉴别绿色涂料

看涂料表面。优质的多彩涂料其保护胶水……

62

如何选购乳胶漆

用鼻子闻：真正环保的乳胶漆应是水性无毒无味的……



壁纸

实木地板



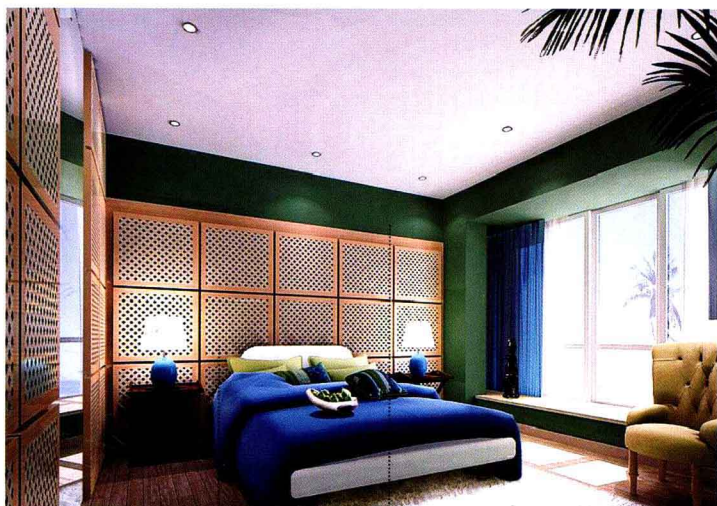
地毯

装饰镜面



石膏角线

壁纸



密度板镂空

乳胶漆



木质窗棂造型

实木饰面板



装饰画

壁纸

卧室背景墙施工应该注意什么

卧室背景墙设计，应根据床宽选择适宜的高度。同时，要预先布好灯线，留出其他插座的电源线。按照预定的宽度、高度把木龙骨做成井字排架，木排架的纵横间距应在 300 mm 左右，然后钉上一般的胶合板。在平整的胶合板板面上，用带有塑料泡沫底子的壁布粘贴。由于泡沫壁布有一定的厚度，且具弹性，因此，可预先在其上缝出线型，分割成适宜的浮雕状几何图案。粘贴固定之后，周边用木线压封住，或根据房间的总体效果采用细白钢管来圈定边框并加以固定。



布艺软包

壁纸



石膏板浮雕

装饰画



柚木饰面板

反光灯带



壁纸



木质搁板

乳胶漆



钢化玻璃

壁纸



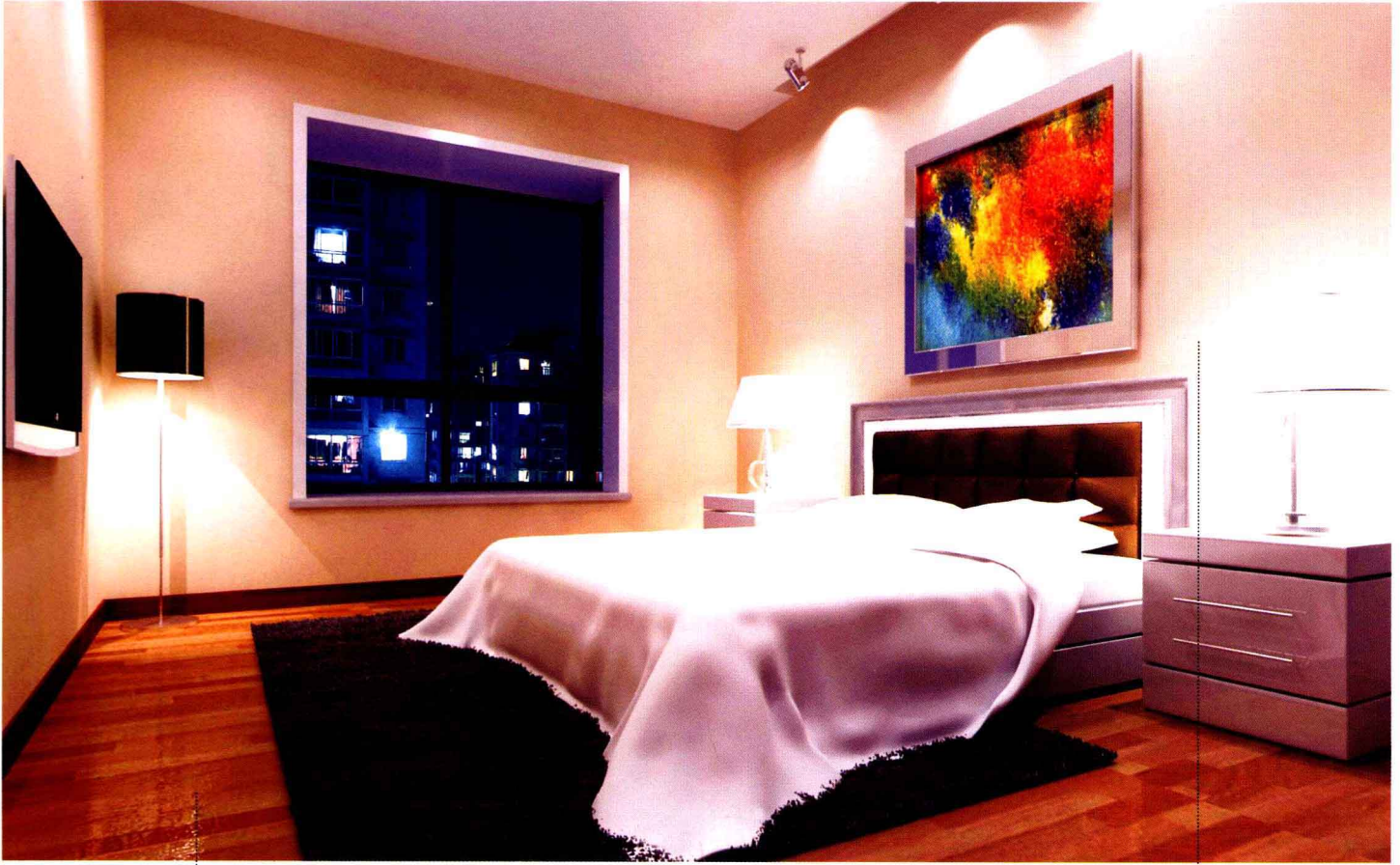
乳胶漆

木质搁板



木质搁板

壁纸



复合木地板

乳胶漆



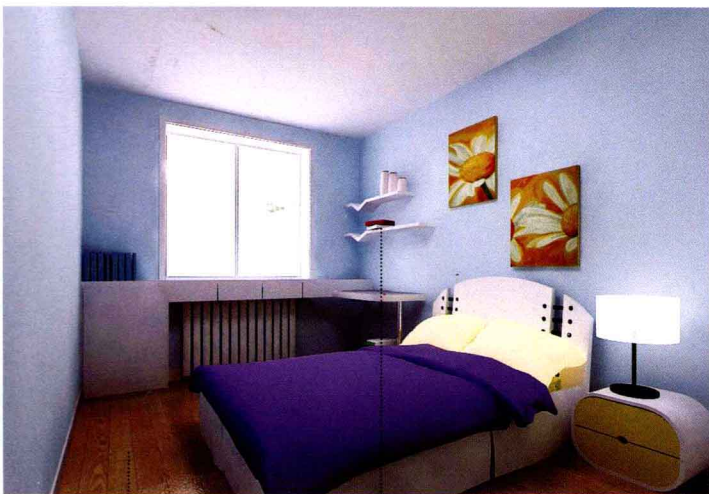
艺术墙贴

布艺软包



木质搁板

复合木地板



实木地板

木质搁板



柚木饰面板

壁纸

卧室背景墙色彩如何设计

在卧室背景墙色彩选择上，应以和谐、淡雅为宜。对局部的纯色搭配应慎重，稳重的色调较受欢迎，如绿色系活泼而富有朝气，粉红色系欢快而柔美，蓝色系清凉浪漫，灰调或茶色系灵透雅致，黄色系热情中充满温馨气氛。想营造出优雅的卧室氛围，就要放弃艳丽的颜色，略带灰调子的颜色，如灰蓝、灰紫都是首选，灰白相间的花朵壁纸也可以把优雅风范演绎到极致。



壁纸

实木饰面板



柚木饰面板

壁纸



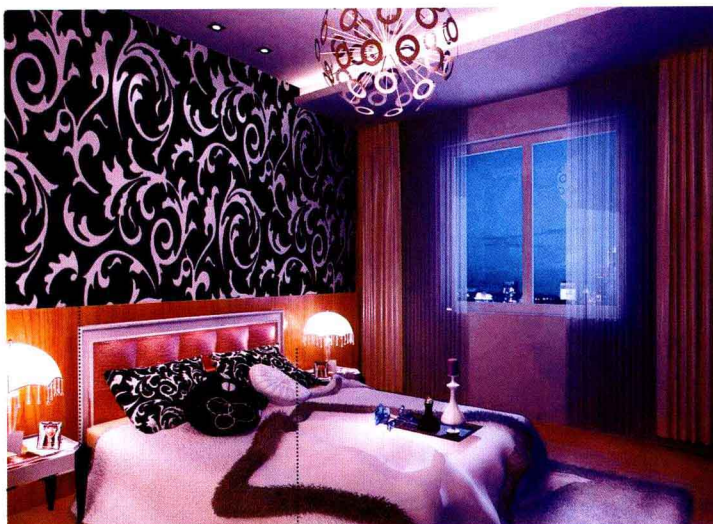
实木地板

皮革软包



壁纸

木质搁板



壁纸

柚木饰面板



壁纸

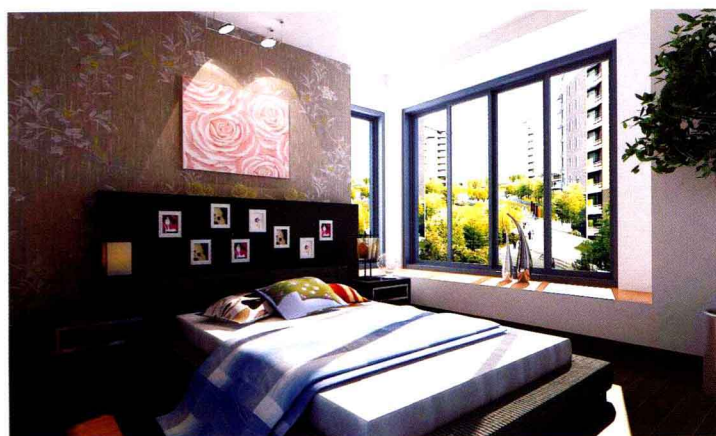
柚木饰面板



壁纸 反光灯带



菱形车边镜 壁纸



壁纸 实木地板



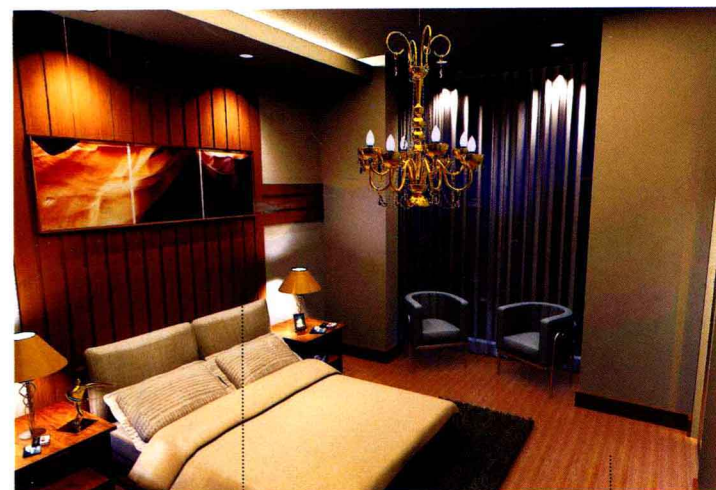
壁纸 艺术玻璃 复合木地板



木质百叶 布艺软包



地毯 乳胶漆 装饰画



实木线条密排 复合木地板



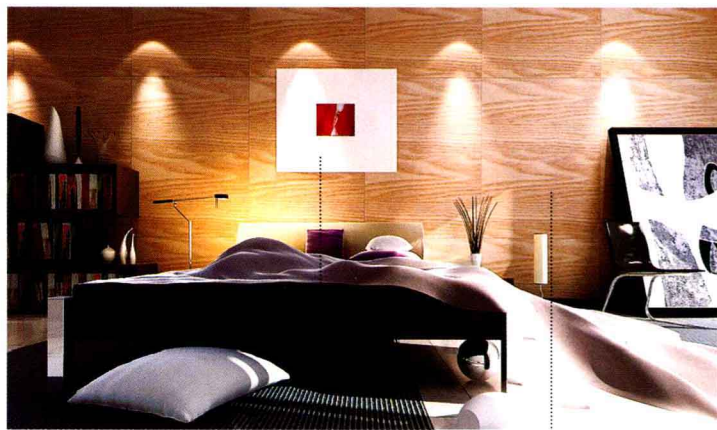
木质搁板 壁纸



复合木地板

乳胶漆

榉木饰面板



装饰画

柚木饰面板



装饰画

壁纸



竹制线条隔断

乳胶漆



大理石地面

木质搁板

乳胶漆



壁纸



壁纸

地毯

实木地板



反光灯带

壁纸

复合木地板



乳胶漆

复合木地板



红砖饰面

皮革软包



实木角线

乳胶漆



艺术墙贴

乳胶漆

卧室背景墙选材应该注意什么

市场上用于卧室墙面装饰的材料很多，有内墙涂料、PVC 壁纸以及玻璃纤维壁纸等。在选择上，首先应考虑与房间色调及家具是否协调。卧室的色调应以宁静、和谐为主旋律。面积较大的卧室，选择墙面装饰材料的范围比较广；而面积较小的卧室，偏暖色调的浅淡碎花图案的壁纸较为适宜。在选择卧室墙面的装饰材料时，材料的色彩宜淡雅一些，太浓的色彩一般难以取得较满意的装饰效果，选用时应予以注意。



壁纸

乳胶漆



装饰画

壁纸



实木地板

乳胶漆



布艺软包

实木饰面板



实木饰面板

布艺软包



复合木地板

乳胶漆



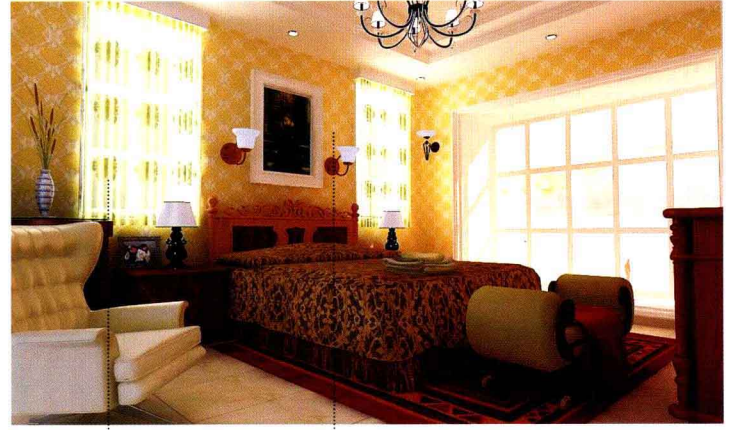
柚木饰面板

实木地板



实木装饰线条

实木地板



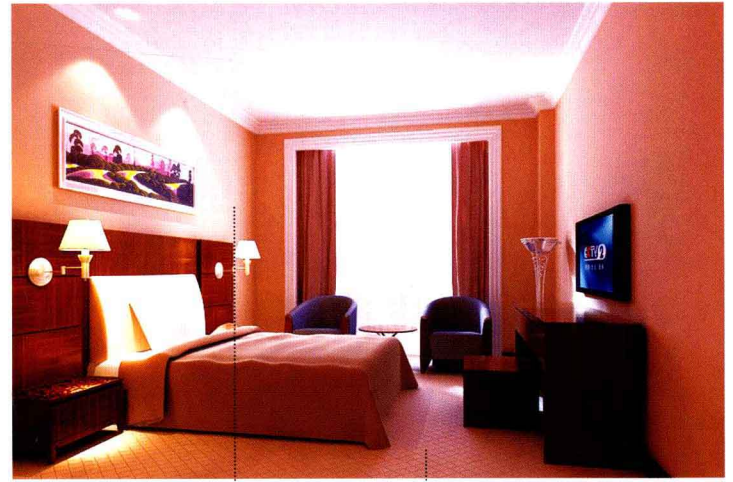
布艺窗帘

壁纸



布艺软包

密度板混油



乳胶漆

地毯



地毯

壁纸



实木地板

壁纸



烤漆玻璃

壁纸



实木地板

乳胶漆

设计卧室背景墙时如何进行多种材质的组合

两种材质交替运用，可以将墙面划分成多个区域，营造出别致的家居格调。

上、下采用两种材质：墙面的上方和下方各采用一种材质，为了获得突出的效果，可采用对比较强烈的材质。

上、中、下采用不同材质：墙面的上方和下方采用同一种材质，中间使用另外一种，可起到突出墙面视觉中心的作用。

纵向采用两种材质：两种墙面材料纵向铺贴，这样可以更加突出墙面的多变性。

两种材质叠加：两种不同的材质叠加在一起。采用这样的装饰手法要注意外面的一层材料需要具有一定的透明度。



布艺窗帘

壁纸



乳胶漆

复合木地板



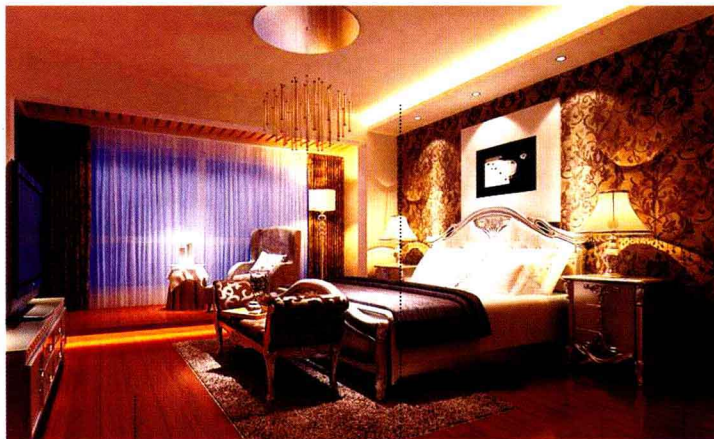
实木地板

乳胶漆



复合木地板

百叶帘



实木地板

反光灯带

壁纸



装饰画

胡桃木饰面板



皮革软包 反光灯带



实木地板 黑胡桃木饰面板



壁纸 实木地板



壁纸 原木地板



艺术玻璃 壁纸



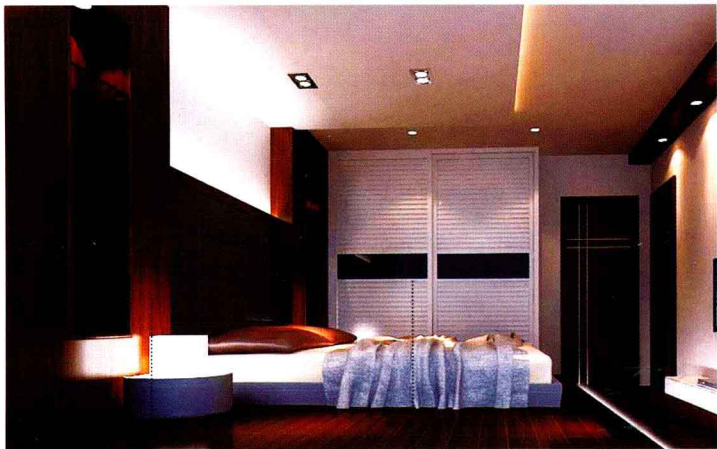
实木地板 壁纸 密度板拓缝



壁纸 地毯



实木地板 密度板拓缝 柚木饰面板



实木饰面板

烤漆玻璃



壁纸

实木地板



柚木饰面板

实木地板



反光灯带

壁纸



壁纸

柚木饰面板



原木地板

装饰珠帘

布艺软包



实木饰面板

复合木地板



壁纸

实木地板