

1
世纪应用型本科系列教材

广播
电视
类

孙茜芸 康玉东 主编

微电影

CREATION TUTORIAL

创作教程

MICRO FILM

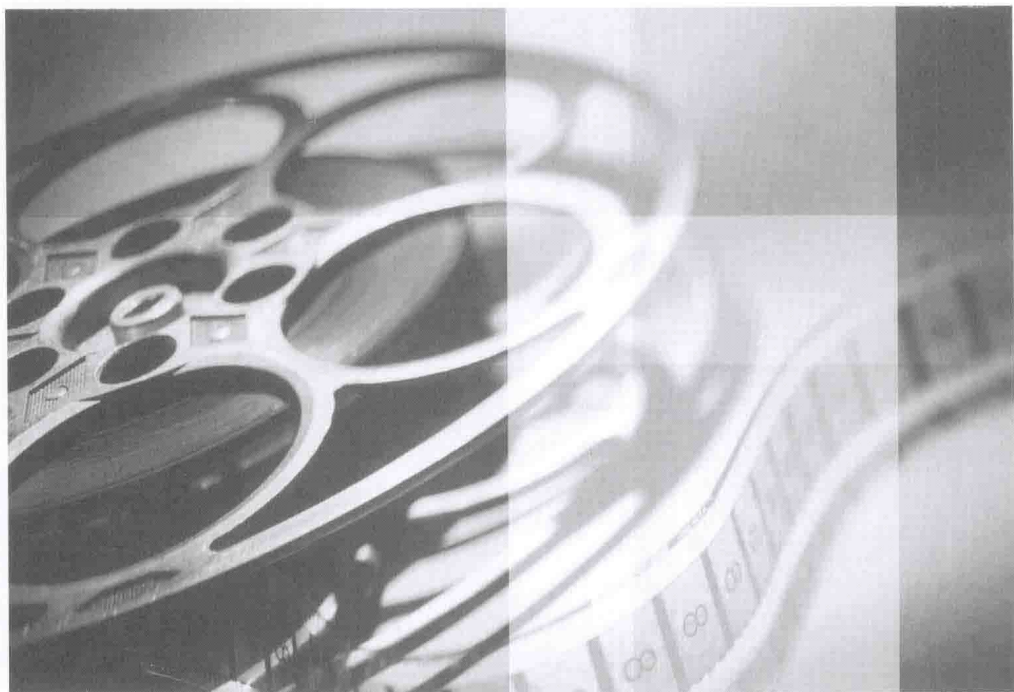


中国传媒大学出版社

21
世纪应用型本科系列教材
广播电视类

孙茜芸 康玉东 主编

微电影 CREATION TUTORIAL 创作教程 MICRO FILM



·北京·
中国传媒大学 出版社

图书在版编目(CIP)数据

微电影创作教程/孙茜芸,康玉东主编. —北京:中国传媒大学出版社, 2016. 2

(21世纪应用型本科系列教材·广播电视类)

ISBN 978-7-5657-1436-8

I. ①微… II. ①孙… ②康… III. ①电影制作—高等学校—教材 IV. ①J93

中国版本图书馆 CIP 数据核字(2015)第 179449 号

21世纪应用型本科系列教材·广播电视类

微电影创作教程

Weidianying Chuangzuo Jiaocheng

主 编 孙茜芸 康玉东

责任编辑 张 旭 吴 磊

装帧设计 拓美设计

责任印制 阳金洲

出 版 人 王巧林

出版发行 中国传媒大学出版社

社 址 北京市朝阳区定福庄东街1号 邮编:100024

电 话 86-10-65450532 或 65450528 传真:010-65779405

网 址 <http://www.cucp.com.cn>

经 销 全国新华书店

印 刷 北京艺堂印刷有限公司

开 本 787 mm×1092 mm 1/16

印 张 黑白 13.25 彩插 1.25

版 次 2016年2月第1版 2016年2月第1次印刷

书 号 ISBN 978-7-5657-1436-8/J·1436 定 价 42.00 元

版权所有

翻印必究

印装错误

负责调换



图 1 电影《重返 20 岁》中暖色系场景



图 2 电影《重返 20 岁》中不同环境下冷色与暖色的不同表现



图 3 暖光源(室内灯光)



图 4 暖光源(阳光)

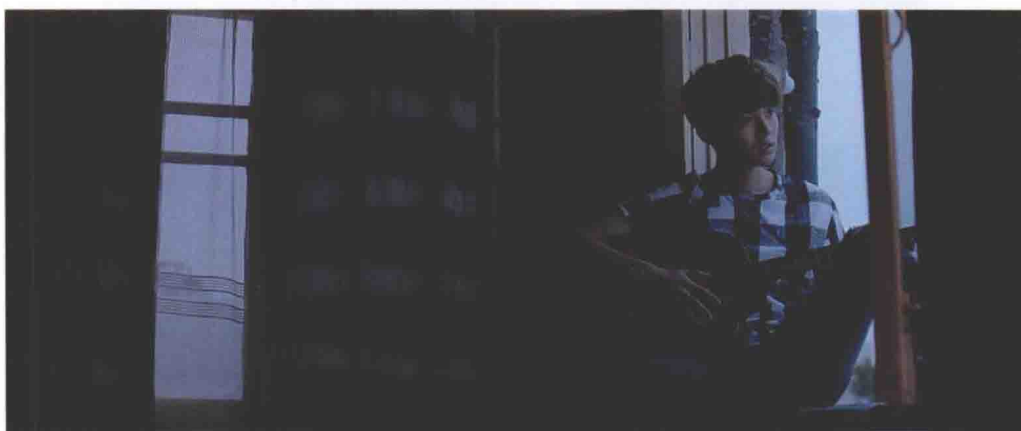


图 5 冷光源(蓝天的大气散射)

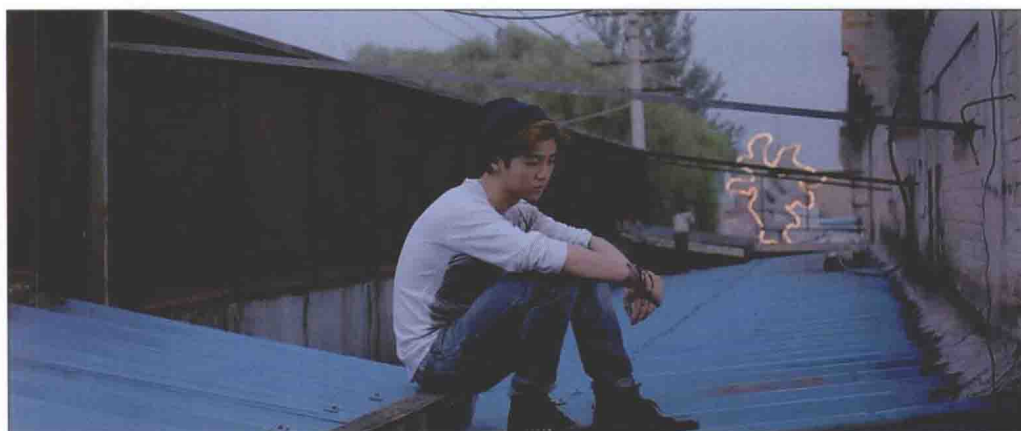


图 6 冷光源(蓝天的大气散射)



图7 海上旭日(自然界中的冷暖互补)



图8 沙滩上燃烧的火焰(自然界中的冷暖互补)



图9 电影中具有风格性的冷暖色调

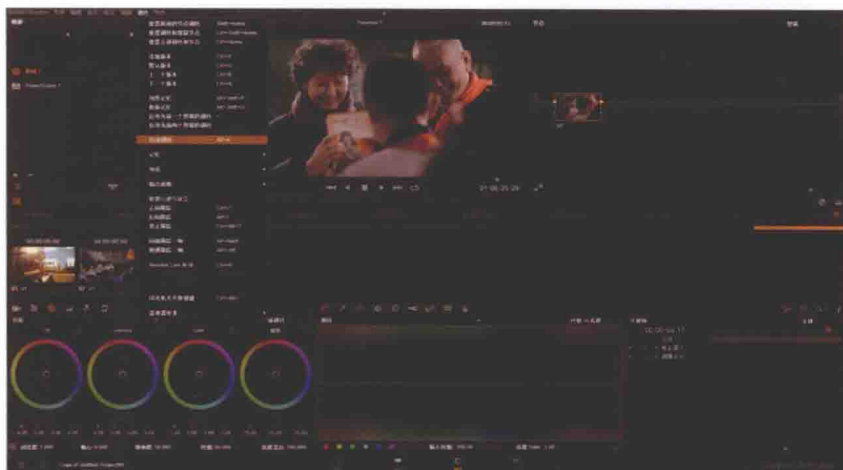


图 10 调色—自动调色



图 11 视频回归正常色调

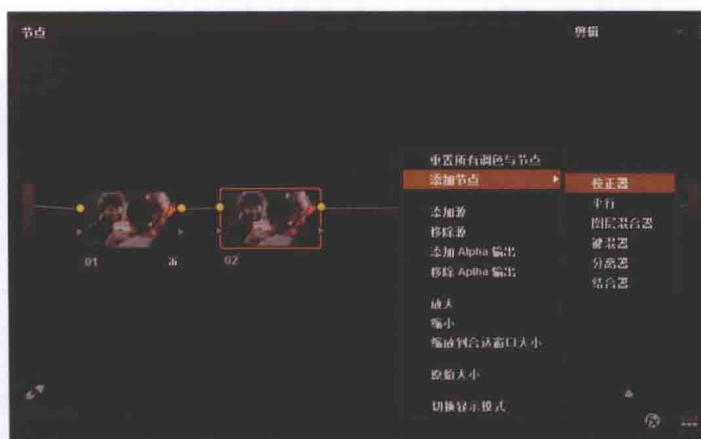


图 12 添加节点—校正器

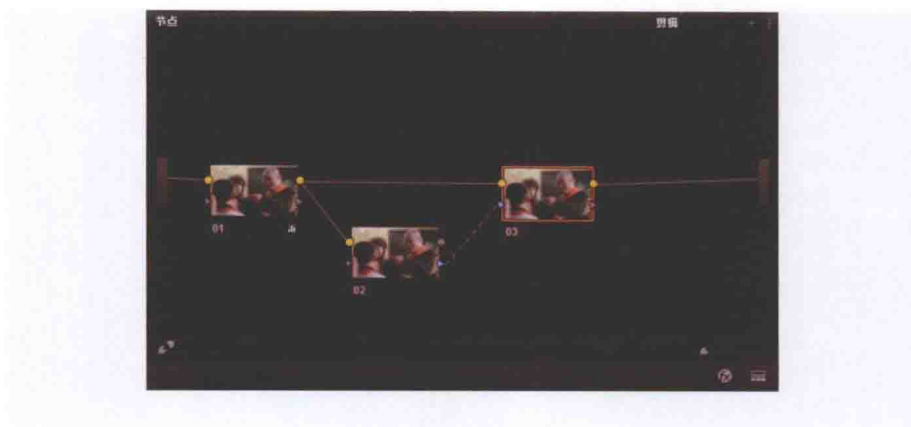


图 13 节点连接



图 14 修改 02 节点



图 15 修改 03 节点



图 16 反转 Alpha 通道



图 17 调色前后效果对比

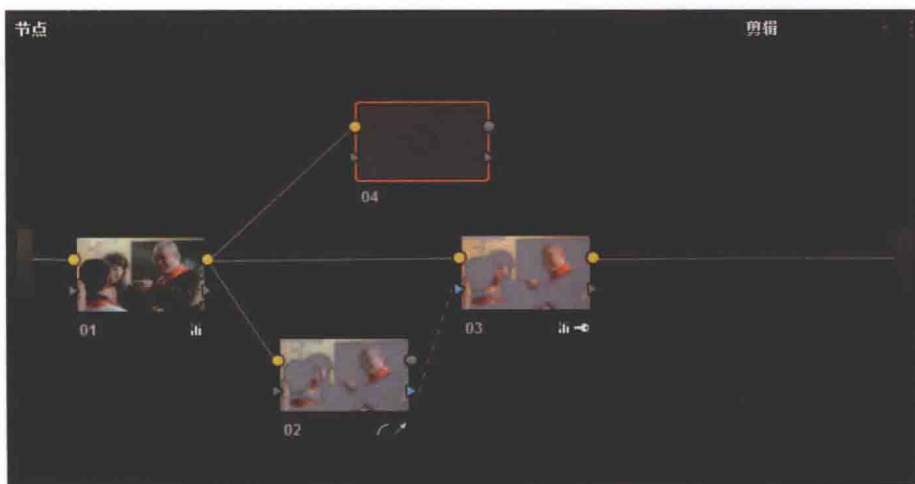


图 18 添加“校正器”节点 04

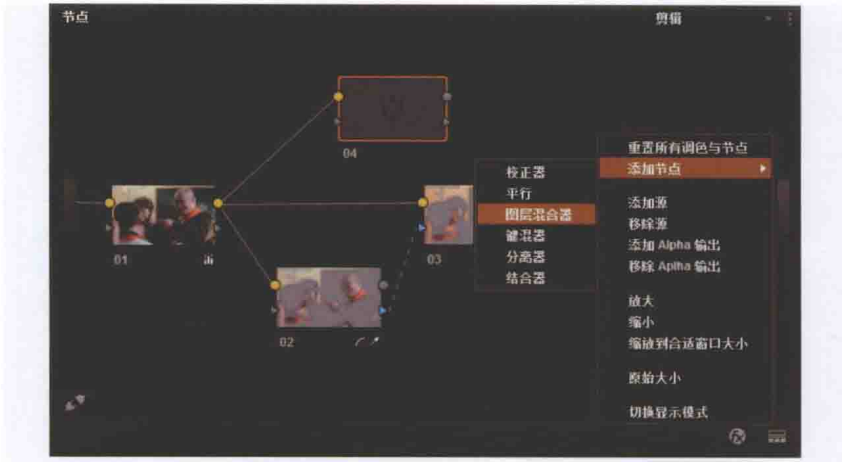


图 19 添加“图层混合器”节点

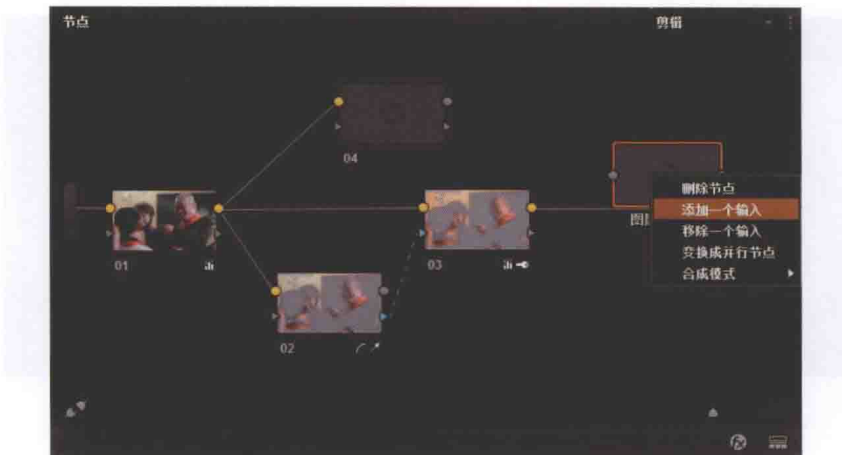


图 20 为“图层混合器”增加一个输入点

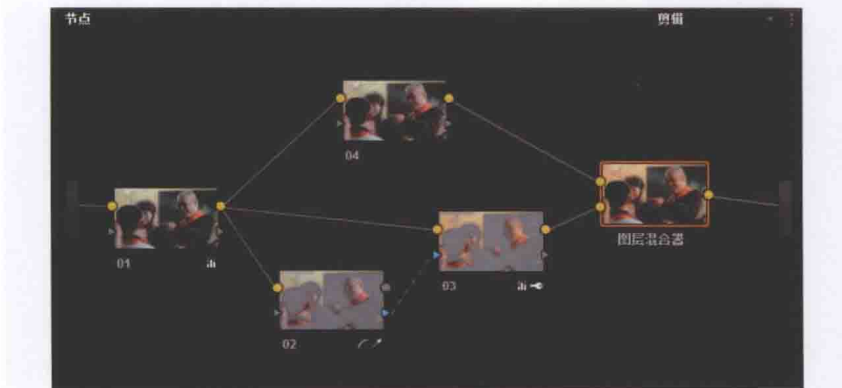


图 21 五个节点的连接关系



图 22 对整体画面进行青蓝色处理



图 23 调色前后效果对比



图 24 在“图层混合器”节点中进一步修改

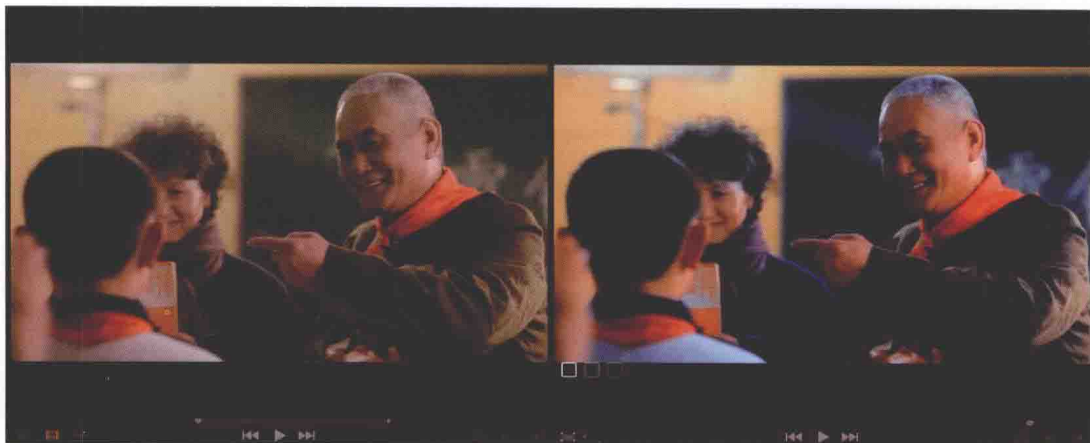


图 25 调整前后效果对比



图 26 调整前后效果对比

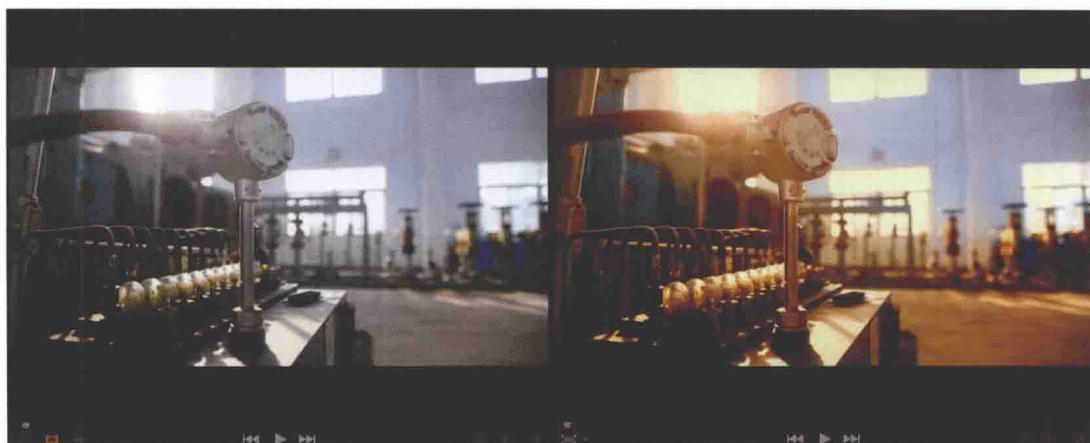


图 27 对机械静物进行冷暖色调处理后与原始素材对比

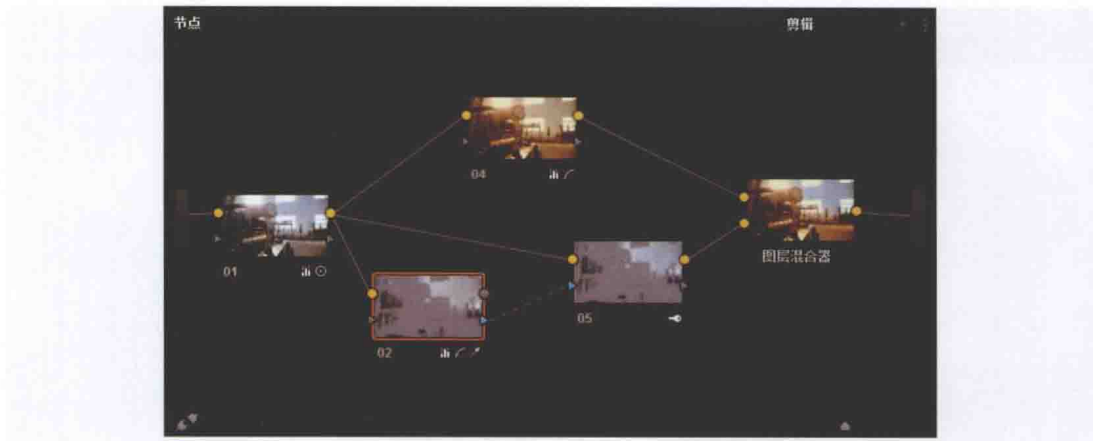


图 28 静物镜头的节点关联

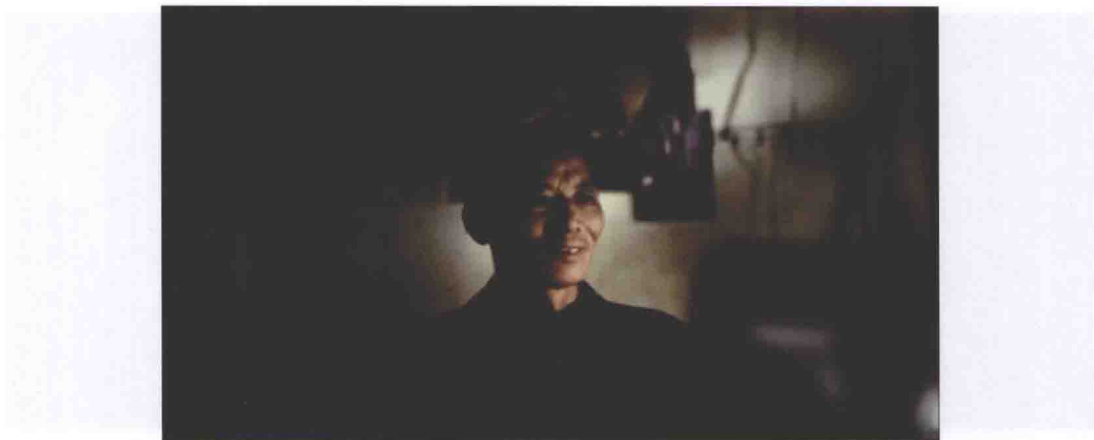


图 29 《田埂上的梦》中的父亲



图 30 《田埂上的梦》中在树下的卓君

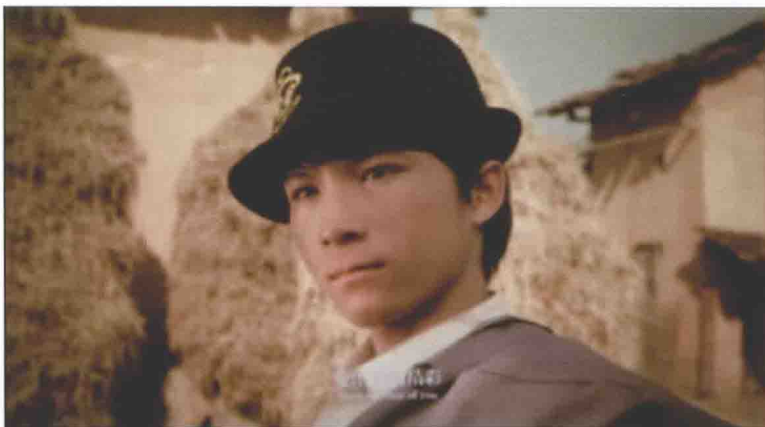


图 31 《田埂上的梦》中草垛前的卓君

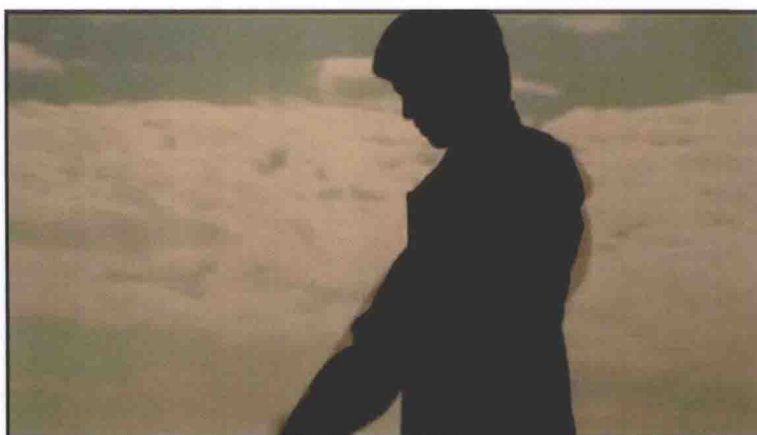


图 32 《田埂上的梦》中的逆光效果



图 33 《田埂上的梦》中迷茫的卓君



图 34 《田埂上的梦》中饭桌前的父亲



图 35 《田埂上的梦》中金黄的麦田

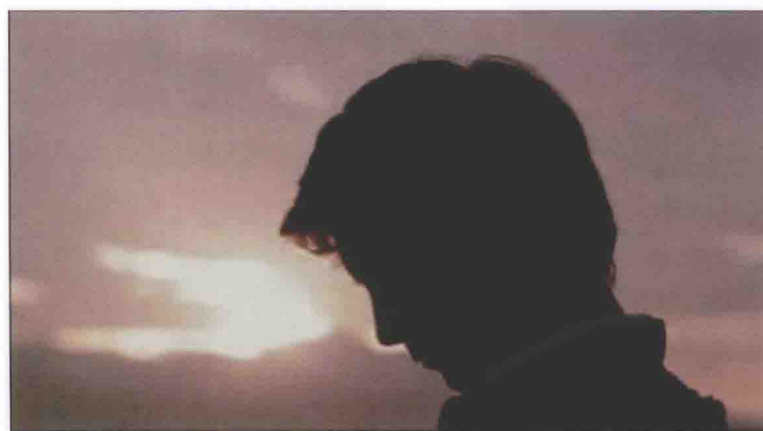


图 36 《田埂上的梦》彩云中的卓君



图 37 《田埂上的梦》中人物全景

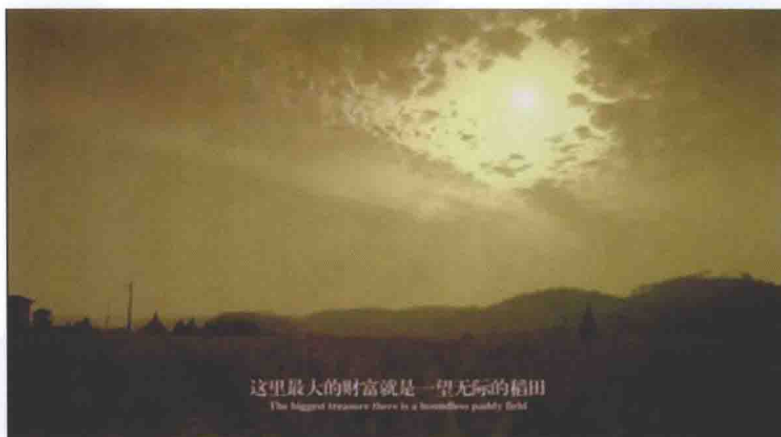


图 38 《田埂上的梦》中麦田与天空



图 39 《田埂上的梦》中主人公与麦田

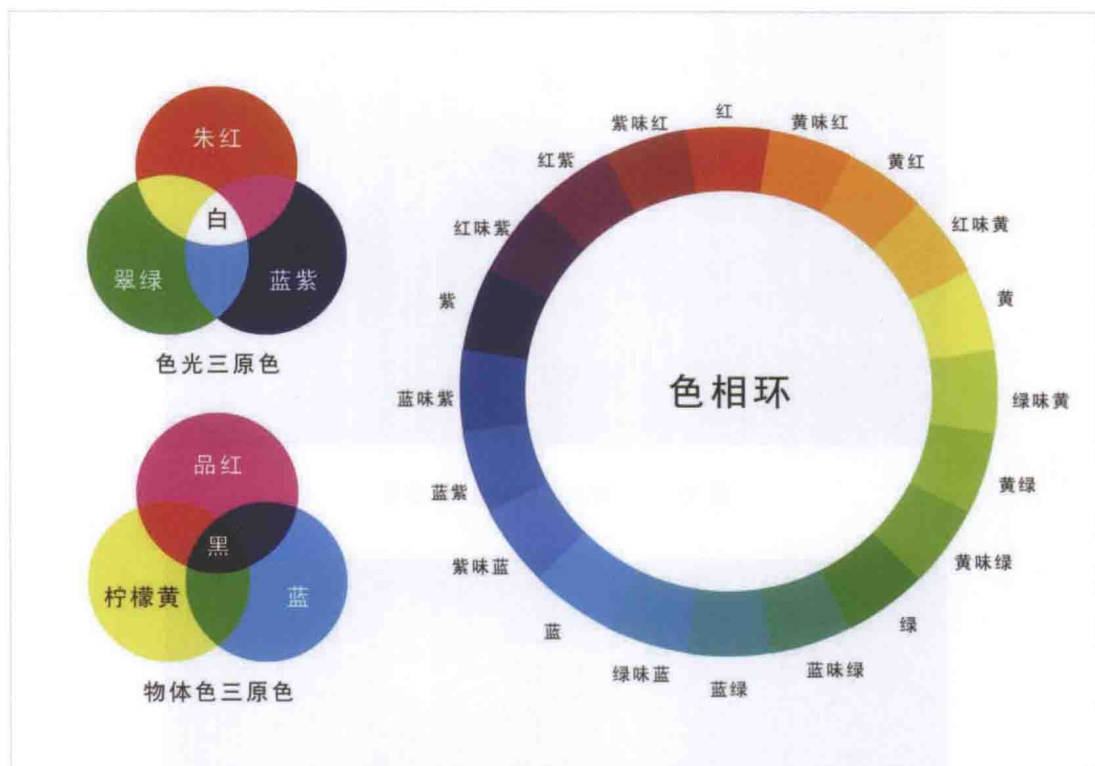
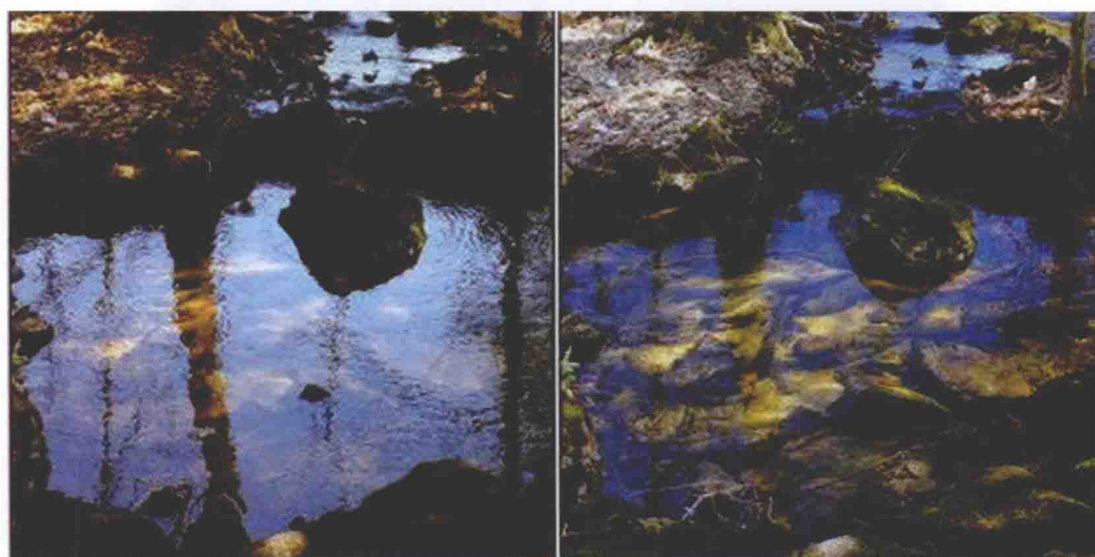


图 40 色彩参考图示



使用前

使用后

图 41 偏振镜效果