

◆ 中国古代文化史话 ◆
ZHONGGUOGUDAIWENHUSHIHUA

海上丝绸之路

金开诚 主编 王忠强 编著

【下册】



吉林文史出版社
吉林出版集团有限责任公司

◆ 中国古代文化史话 ◆
ZHONGGUO GUDAI WENHUA SHI HUA

海上丝绸之路

金开诚 主编 王忠强 编著

【下册】

吉林文史出版社
吉林出版集团有限责任公司

图书在版编目(CIP)数据

海上丝绸之路 / 王忠强编著. — 长春: 吉林出版集团
有限责任公司: 吉林文史出版社, 2010.11 (2011.3重印)
ISBN 978-7-5463-4134-7

I. ①海… II. ①王… III. ①海上运输—丝绸之路—
研究 IV. ①K203

中国版本图书馆CIP数据核字(2010)第222281号

海上丝绸之路

HAISHANGSICHOUZHILU

主编/ 金开诚 编著/王忠强

项目负责/崔博华 责任编辑/崔博华 梁丹丹

责任校对/梁丹丹 装帧设计/李岩冰 赵星

出版发行/吉林文史出版社 吉林出版集团有限责任公司

地址/长春市人民大街4646号 邮编/130021

电话/0431-86037503 传真/0431-86037589

印刷/北京海德伟业印务有限公司

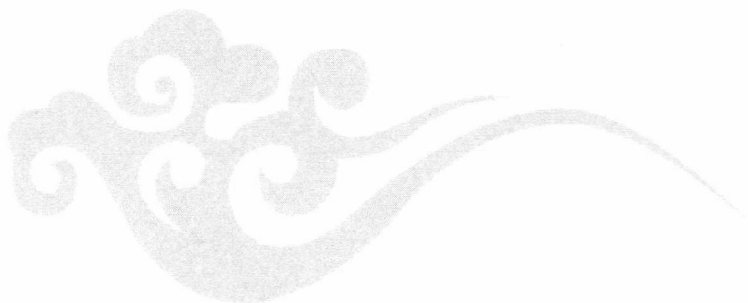
版次/2011年1月第1版 2011年3月第3次印刷

开本/850mm×1168mm 1/32

印张/8 字数/30千

书号/ISBN 978-7-5463-4134-7

定价/56.00元(上、下册)



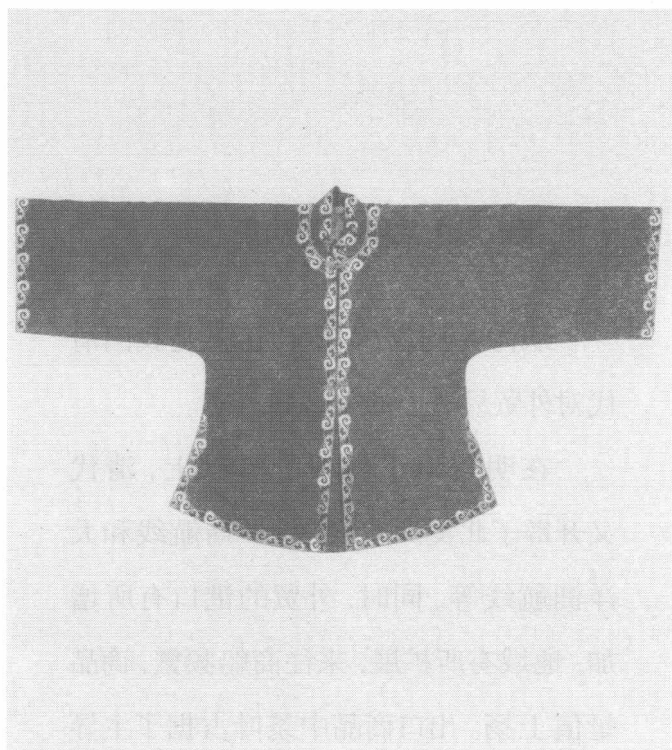
(七) 海上丝绸之路的衰落

从海禁到广东一口通商，是我国清代对外贸易史上的重要转折点。

在明代诸多航线的基础上，清代又开辟了北美洲航线、俄罗斯航线和大洋洲航线等。同时，外贸的港口有所增加，地域有所扩展，来往商船频繁，商品量值上扬。出口商品中茶叶占据了主导

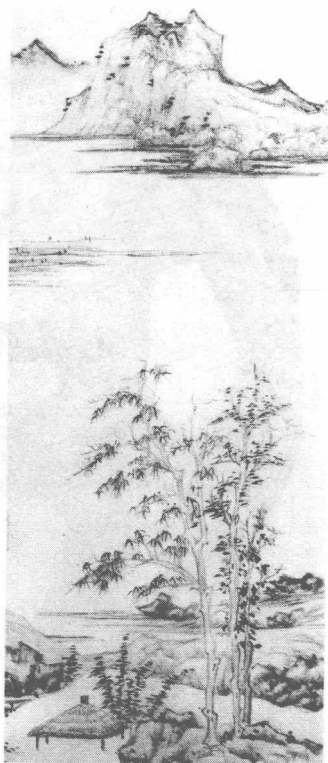
海上丝绸之路

• HAI SHANG SI CHOU ZHI LU





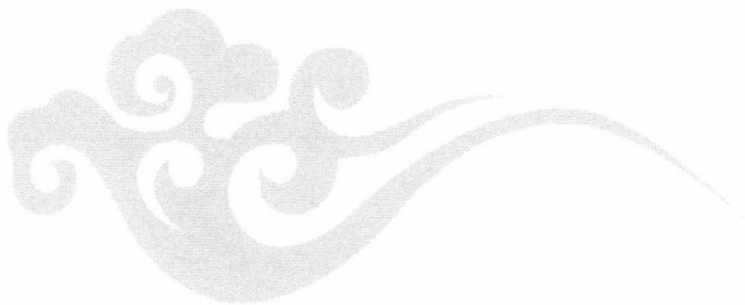
地位，而丝绸退居次席，土布和瓷器（特别是广彩）也受到青睐。进口商品中，就吨位而言，棉花居首，其次是棉布和棉纱，毛纺织品退居第三；就价值而言，鸦片逐渐占据了首位，并从原来的走私演化到合法化。特别要



海上丝绸之路

• HAI SHANG SI CHOU ZHI LU





提到的是，发端于鸦片战争之前的“苦力贸易”至战后则颇为猖獗。

康熙二十四年（1685年），清政府在粤、闽、浙、江四省设立海关，这是中国近代海关制度的开始。清代广州的外贸制度是具有代表性的。它是在从十三行到公行，从总商制度到保商制度的发展过程中形成的一套管理体系。行商主要负有以下四方面的责任：第一，承揽进出口贸易；第二，代理外商报关缴税；第三，行商互保的同时，还要为外商担保；第四，充当外商与官府的中介。而且随

海上丝绸之路

HAI SHANG SI CHOU ZHI LU





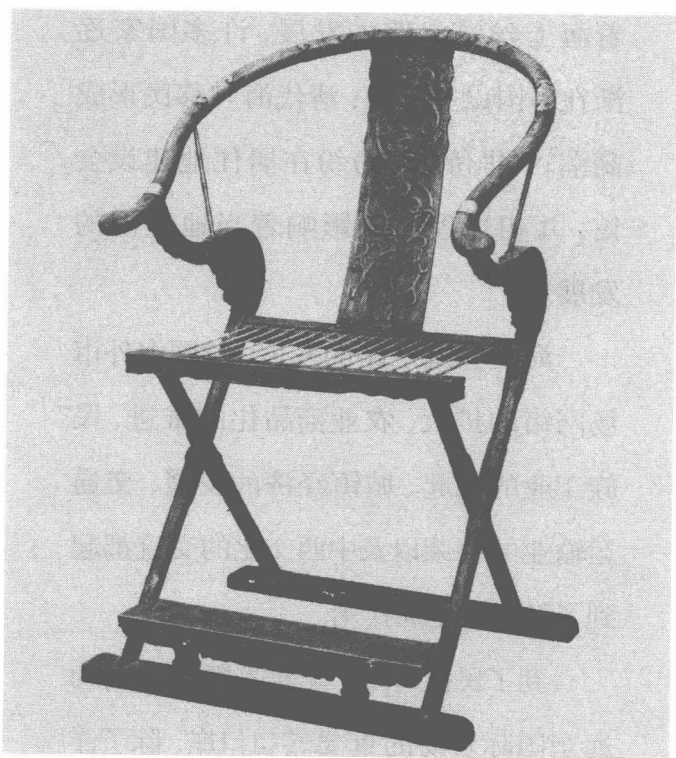
着海上丝绸之路的发展，许多国家逐渐在中国设立商馆；清代海外移民形成高潮。“华侨”还纷纷在居住地建设会馆，并相当程度地影响着当地经济的发展。

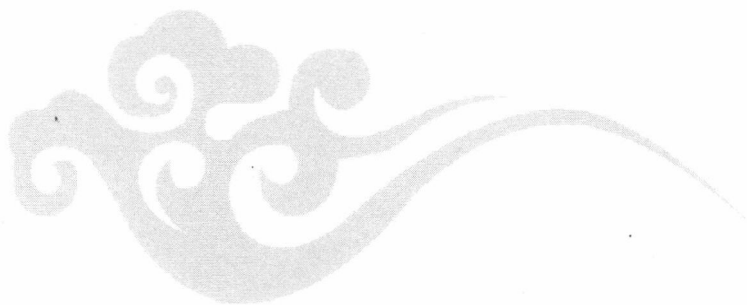
海上丝绸之路的发展，对国内外市场网络的扩大、农业商品化的推进、民族工业的兴起、城镇经济的发展、交通运输业的繁荣以及中西文化的交流都起到了很大的正面作用。

到了民国时期，香港逐渐演变成为远东国际贸易的重要转口口岸，除了洋

海上丝绸之路

• HAI SHANG SI CHOU ZHI LU





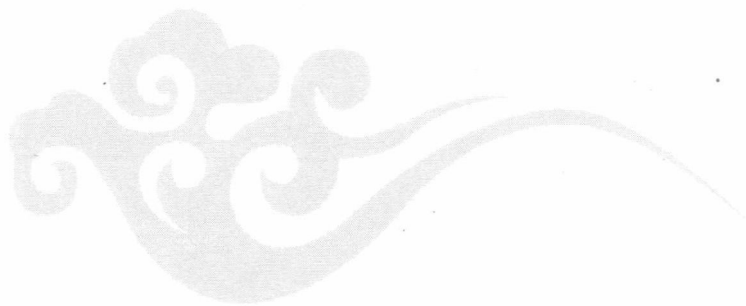
行之外，在抗战前英国一直是第二大贸易伙伴，抗战后为美国所取代。民国前期，出口商品以生丝和丝织品为最多，茶叶有所下降，水草类编织品也较大宗，瓷器一般供应给海外华侨，其他还有烟叶和蔗糖等；进口商品以蔗糖和大米为大宗，五金类的数量继续增长，水泥也是重要的进口商品，海产品多由香港进口。民国后期略有变动。

民国时期列强夺取了关税收支及保管权，关余（关税开支后的余额）也被外国银行控制，中国的海关监督无权过

海上丝绸之路

HAI SHANG SI CHOU ZHI LU





问；省港大罢工后有所改观。这一时期，走私问题极为严重，民族工商业惨遭打击。虽然民国前期蚕丝业鼎盛，但自1930年后便开始走向衰落。

可以说，自从鸦片战争爆发，我国沿海主要港口被西方列强控制，逐渐半殖民地化了，成为他们掠夺原材料和倾销商品的基地，我国失去了外贸及关税自主权，从而这条名扬四海、光芒四射、发展了两三千年的海上丝绸之路绝迹了。

海上丝绸之路

HAI SHANG SI CHOU ZHI LU





三、海上丝绸之路
与中外文化交流



