

# 家装设计 实景 资料集

SHIJING  
JIAZHUANG SHEJI

100平方米以下篇

本册仅售

25元

中国建材工业出版社

# 家装设计 实景 资料集

管 鹏/编

100平方米以下篇

中国建材工业出版社

JIAZHUANG SHEJI  
SHIJING  
ZILIAOJI

## 图书在版编目 (CIP) 数据

家装设计实景资料集.100平方米以下篇/管鹏编.--北京:中国建材工业出版社,2010.10  
ISBN 978-7-80227-835-6

I. ①家… II. ①管… III. ①住宅-室内装修-建筑设计-图集 IV. ①TU767-64

中国版本图书馆CIP数据核字(2010)第150348号

## 家装设计实景资料集——100平方米以下篇

管 鹏/编

出版发行：**中国建材工业出版社**

地 址：北京市西城区车公庄大街6号

邮 编：100044

经 销：全国各地新华书店

印 刷：北京印刷集团有限责任公司印刷二厂

开 本：710mm×990mm 1/16

印 张：8

字 数：60千字

版 次：2010年10月第1版

印 次：2010年10月第1次

书 号：ISBN 978-7-80227-835-6

定 价：25.00元

---

本社网址：[www.jccbs.com.cn](http://www.jccbs.com.cn)

本书如出现印装质量问题，由我社发行部负责调换。联系电话：(010) 88386906

75m <sup>2</sup>	4
75m <sup>2</sup>	10
76m <sup>2</sup>	18
77m <sup>2</sup>	24
79m <sup>2</sup>	30
79m <sup>2</sup>	34
80m <sup>2</sup>	38
84m <sup>2</sup>	44
84m <sup>2</sup>	50
86m <sup>2</sup>	56
90m <sup>2</sup>	62
90m <sup>2</sup>	68
90m <sup>2</sup>	72



## 目录

93m <sup>2</sup>	80
93m <sup>2</sup>	86
93m <sup>2</sup>	92
95m <sup>2</sup>	98
96m <sup>2</sup>	104
98m <sup>2</sup>	110
100m <sup>2</sup>	118
100m <sup>2</sup>	124

# 家装设计 实景 资料集

管 鹏/编

100平方米以下篇

中国建材工业出版社

JIAZHUANG SHEJI  
SHIJIN  
ZILIAOJI

## 图书在版编目 (CIP) 数据

家装设计实景资料集.100平方米以下篇/管鹏编.——北京:中国建材工业出版社, 2010.10

ISBN 978-7-80227-835-6

I. ①家… II. ①管… III. ①住宅—室内装修—建筑设计—图集 IV. ①TU767-64

中国版本图书馆CIP数据核字(2010)第150348号

## 家装设计实景资料集——100平方米以下篇

管 鹏/编

出版发行: **中国建材工业出版社**

地 址: 北京市西城区车公庄大街6号

邮 编: 100044

经 销: 全国各地新华书店

印 刷: 北京印刷集团有限责任公司印刷二厂

开 本: 710mm×990mm 1/16

印 张: 8

字 数: 60千字

版 次: 2010年10月第1版

印 次: 2010年10月第1次

书 号: ISBN 978-7-80227-835-6

定 价: 25.00元

---

本社网址: [www.jccbs.com.cn](http://www.jccbs.com.cn)

本书如出现印装质量问题, 由我社发行部负责调换。联系电话: (010) 88386906

75m <sup>2</sup>	4
75m <sup>2</sup>	10
76m <sup>2</sup>	18
77m <sup>2</sup>	24
79m <sup>2</sup>	30
79m <sup>2</sup>	34
80m <sup>2</sup>	38
84m <sup>2</sup>	44
84m <sup>2</sup>	50
86m <sup>2</sup>	56
90m <sup>2</sup>	62
90m <sup>2</sup>	68
90m <sup>2</sup>	72



## 目录

93m <sup>2</sup>	80
93m <sup>2</sup>	86
93m <sup>2</sup>	92
95m <sup>2</sup>	98
96m <sup>2</sup>	104
98m <sup>2</sup>	110
100m <sup>2</sup>	118
100m <sup>2</sup>	124

# 75m<sup>2</sup>

作为新世纪的新新人类，屋主喜欢都市的快节奏生活方式，并喜欢在繁华的都市喧嚣中，寻找一个洁净清新且属于自己的空间。白色，是永恒的颜色，也是新新人类对爱情与事业的追求。简洁时尚的家具突出主人独特的品位——努力工作，享受生活。紧张的工作，为他们带来丰厚的收入，同时也使他们能尽情地享受生活，感知生命。

75-100m<sup>2</sup>  
家装全接触

间隔：二室二厅  
设计：EMBRYO 陈明  
摄影：赵珊



一面摆设有玻璃瓶的斜墙将餐桌衬托出来。





摆设是室内不容忽视的重要部分。



温馨一室——书房的一角

摆放着各式工艺品与书的书柜，简洁明快。



75-100m<sup>2</sup>

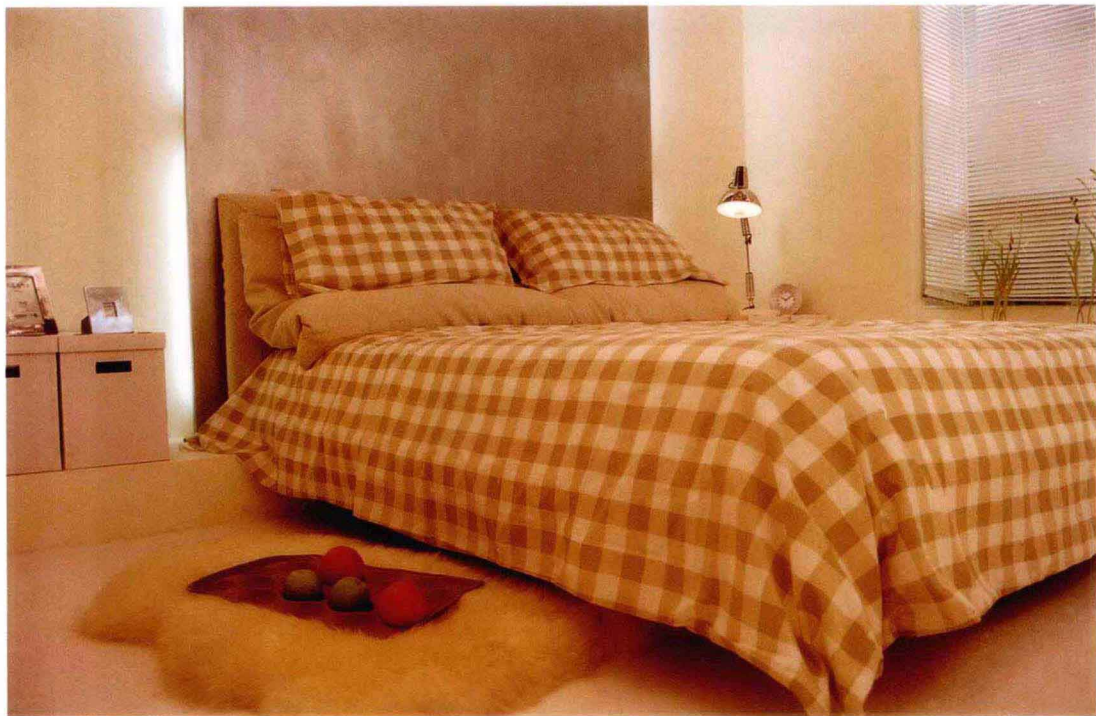
家装全接触



富有情调的客厅



玻璃茶几上装满水果的玻璃器皿。



透光的银色背板使卧室充满年轻人的气息。



独特的衣架和窗下的花卉摆设让卧室看起来别有生趣。



嵌着不锈钢条的灰色外墙砖将卫生间装扮起来。

平面图



# 75m<sup>2</sup>

整个单位的设计主要集中在间隔的改动上。设计师把厨房改成开放式，在厨房与起居室之间设置了一个像酒吧般的餐桌，藉着具有实用功能的餐桌，连贯起客厅和厨房两处空间。对于大面积的单位来说，安排地方摆放家具并不是一件难事，相反要把各个不同的功能区连系起来，则要靠各种设计元素来帮助。因此，设计师采用木围身的设计，连起玄关和厨房。玄关一旁的木围身，隐藏了储物间入口和鞋柜的柜门，并且一直包镶到开放式厨房的一旁。

间隔：三室一厅  
设计：禾洛室内设计  
摄影：Mant Chou

客厅的设计简约，焦点落在电视柜的组合上。一如房子内其它饰柜的作用，除了用来放置少量影视器材外，饰柜内都放满了大大小小的玩具摆设。





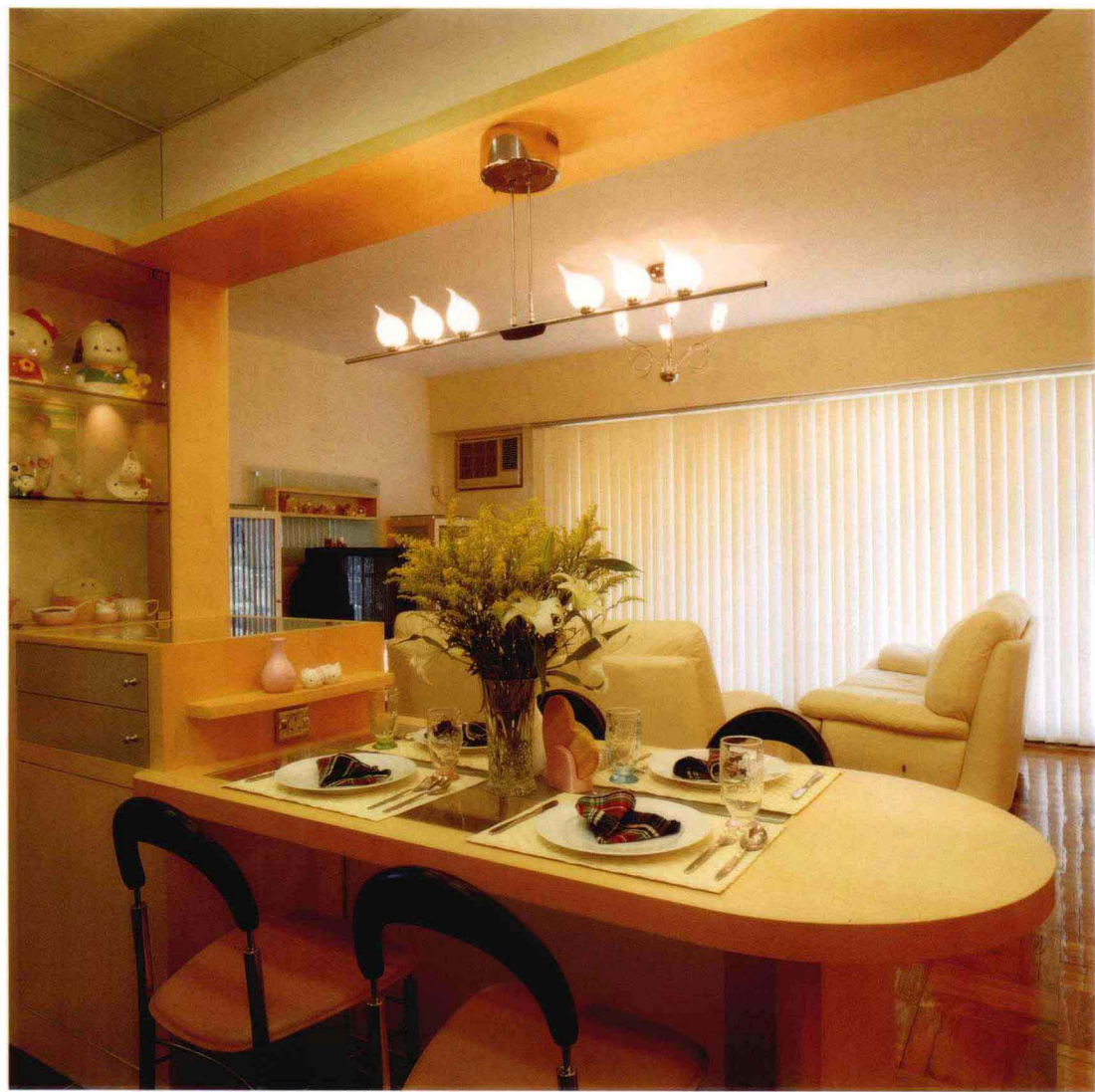


电视机下的饰柜，是专门设计来摆放Kitty猫玩具城堡的。饰柜内镶有灯管，以增加其吸引力；而放置整个Kitty城堡的层板是可以移动的，即使更换光管或打扫，也不会使城堡倒塌。



挂上全家福的墙身，将放置一座钢琴。至于在餐桌旁一列面向客厅的柜身，则镶上不锈钢面的胶板作点缀，增添时代感。





开放式厨房令整个起居室的空間更寬敞，而且可讓客廳的自然光線透進廚房。



位於客廳一旁的工作間，乃改裝工人房而成。入口改設在客廳，以鑲上和紙的木趟門來分隔，一方面方便女戶主有自己的私人工作間，同時又可以隨時看到在客廳中玩耍的孩子。