

中国 地图集

ZHONGGUO DITUJI





中国 地图集

ZHONGGUO DITUJI

图书在版编目(CIP)数据

中国地图集 世界地图集 : 社庆60周年纪念套装 / 中国地图出版社编著. -- 北京 : 中国地图出版社, 2014.1
ISBN 978-7-5031-8145-0

I. ①中… II. ①中… III. ①地图集—中国②世界地图—地图集 IV. ①K992②K991

中国版本图书馆CIP数据核字(2013)第256483号

中国地图集 世界地图集 (社庆60周年纪念套装)

出版发行 中国地图出版社

社 址 北京市西城区白纸坊西街3号

邮政编码 100054

网 址 www.sinomaps.com

印 刷 北京华联印刷有限公司

经 销 新华书店

成品规格 210mm × 297mm

印 张 46.25

印 次 2016年1月修订 北京第2次印刷

版 次 2014年1月第1版

印 数 801-2300

定 价 480.00元

书 号 ISBN 978-7-5031-8145-0/K · 4688

审 图 号 GS(2011)1805号

本图集中国国界线系按照中国地图出版社1989年出版的1:400万《中华人民共和国地形图》绘制
咨询电话: 010-83493050 (编辑), 010-83493029 (印装), 010-83543956、83493011 (销售)



前言

中国地图出版社自1954年建社以来，先后出版了多种版本的中国地图集。随着我国改革开放的深入发展，对外交往日益频繁，人们更需要全面、系统、直观、准确地了解我国自然、经济和社会概况。为此，我们重新编辑出版了这部内容丰富、形式新颖美观、能够反映时代特点、具有较高实用价值的地图参考工具书——《中国地图集》。供广大读者了解研究基本国情、省情和学习中国地理时使用。

2011年，我们对图集进行了较大幅度的修订，编辑出版了第二版《中国地图集》。图集承袭了已出版的《中国地图集》的基本结构模式，并在此基础上，推陈出新，无论是内容或是形式都有了较大改进。此次再版，除对图集装帧形式和内容进行了全面的更新，还增加和更换了部分地图。序图增加了中国历史主要朝代疆域图、中国能源图、专题统计图表、照片等内容，丰富和扩充了序图图组内容结构；省区图调整了晕渲色彩和对比度，使地图更清晰易读；增加、更换了部分城市图。修订后的《中国地图集》科学性、现势性更强，更好地反映了中国改革开放30多年来所取得的辉煌成就。

图集由序图、省区图和地名索引三部分组成。序图，起引言与总述作用。重点反映我国自然环境、社会、人文和经济各要素的宏观分布。包括地势、水系、地表覆盖、海洋、能源、地质灾害、气候、环境保护、政区、民族、人口、历史疆域、旅游资源和交通等，共18幅。

省区图为图集的主体，内容包括省区图和地区扩大图、主要城市图和文字说明。省区图按省级行政单位各一幅成图，另设置了4个典型地区扩大图。详细地反映了各省区的自然地理和社会经济等基本信息。城市图表示了190个全国主要城市，反映了各城市的基本结构和概貌。文字说明约17万字，较全面系统地介绍了各省区、城市的历史沿革、自然环境、自然资源、经济及旅游等内容，与地图内容相得益彰。地名索引收录了省区图和地区扩大图中出现的全部地名，约4万条，每条索引列出名称、省别、图幅页码和图上检索坐标，便于读者迅速查找地名。本图集内容涉及面广、信息量大，编辑人员虽竭尽全力，但不足和疏漏之处在所难免，敬请广大读者批评指正。

编者

《中国地图集》

编纂委员会

主 任	白 泊
副 主 任	高锡瑞 徐根才 陆用森 端木杰
委 员	(以姓氏笔画为序)
	万必文 王锁柱 关东育 杜秀荣 杨守一 李绍明 吴秦杰
	陈成永 陈 潮 范 毅 周 敏 倪庆华 郭 宝 唐建军

编 辑 部

技术顾问	陆用森
主 编	杜秀荣 唐建军
副 主 编	俞连笙 郭礼珍 邸香平
审 校	杜怀静 张 红 晋淑兰 傅马利 胡湘云 纪 勇 张冬梅
	何红艳 徐丽娟 吕丽历 王京莉 石家星 殷维瑶 于国宏
制 图	王洪波 赵洪洋 张永峰 吕冬梅 姜 鹏 郑 伟
文字编撰	王静爱 杨春燕 苏 筠 赖彦斌
数据处理	代侦勇 江文萍
审 定	陆用森 杨守一 徐根才

第二版编辑部

责任编辑	杜秀荣
编 辑	张 红
审 校	张 红 杜怀静 晋淑兰 范 磊
制 图	王洪波 刘俊苹 王晓艳 边丽华 李 伟 崔 晨 方 芳
验 收	荣亦安
审 定	陆用森 芦仲进
重版修订	张 红 尹嘉珉

装帧设计	崔亚雷
	北京兴旅国际传媒有限公司



目录

2-3	中国卫星影像		
4-5	中国地理位置	1:100 000 000	
6-7	中国政区	1:20 000 000	
8-9	中国历史	1:52 000 000	
	秦、西汉、西晋、唐、辽 北宋 西夏、元、明、清时期全图		
10-11	中国民族	1:18 000 000	
12-13	中国人口	1:16 000 000	
14-15	中国地势	1:16 000 000	
16-17	中国气候		
	年平均气温 一、四、七、十月平均气温	1:32 000 000	1:65 000 000
	年降水量 一、四、七、十月降水量	1:32 000 000	1:65 000 000
18-19	中国水系	1:16 000 000	
20-21	中国地表覆盖	1:16 000 000	
22-23	中国能源		
	煤炭 石油 天然气	1:32 000 000	
	水能 风能 太阳能 地热及核能	1:45 000 000	
24-25	中国地质灾害		
	地震	1:20 000 000	
	中国北部土地沙漠化 泥石流、滑坡 土壤盐渍化	1:32 000 000	1:40 000 000
26-27	中国环境保护	1:16 000 000	
28-29	中国交通(一)	1:16 000 000	
30-31	中国交通(二)	1:16 000 000	
32-33	中国旅游资源	1:16 000 000	
34-35	渤海 黄海 东海	1:7 000 000	
36-37	南海	1:7 000 000	
38-39	北京市	1:700 000	
40-41	北京市区中心		
42-43	北京		
44-45	天津市	1:520 000	
46-47	天津市区中心		
48-49	天津 滨海新区		
50-51	河北省	1:2 100 000	
52-53	石家庄		
54-55	保定 承德 廊坊 张家口		
56-57	秦皇岛 唐山 沧州 邢台 邯郸		
58-59	环渤海地区	1:2 000 000	
60-61	山西省	1:1 800 000	
62-63	太原		
64-65	运城 晋城 临汾 晋中 长治		
66	平遥古城 大同 阳泉		
67-69	内蒙古自治区 河套平原	1:6 500 000	1:2 000 000
70-71	呼和浩特 包头 赤峰		
72-73	通辽 乌兰浩特 呼伦贝尔 锡林浩特 乌兰察布		
74-75	辽宁省	1:2 100 000	
76-77	沈阳		
78-79	大连 锦州 抚顺 鞍山		
80-81	本溪 阜新 营口 葫芦岛 丹东		
82-83	吉林省	1:2 400 000	
84-85	长春		
86-87	吉林 通化 延吉 辽源 四平		
88-89	黑龙江省	1:3 800 000	
90-91	哈尔滨		
92-93	齐齐哈尔 牡丹江 大庆 佳木斯 鸡西		
94-95	上海市	1:520 000	
96-97	上海市区中心		
98-99	上海		
100-101	江苏省	1:1 800 000	
102-103	南京		
104-105	苏州 镇江 常州 南通		
106-107	无锡 徐州 扬州 连云港		
108-109	浙江省	1:1 800 000	
110-111	杭州		
112-113	宁波 绍兴 嘉兴 金华 温州		
114-115	长江三角洲	1:1 100 000	
116-117	安徽省	1:1 800 000	

118-119	合肥	
120-121	蚌埠 淮南 马鞍山 安庆 芜湖	
122-123	福建省	1:1 800 000
124-125	福州	
126-127	厦门 泉州 漳州 三明	
128-129	江西省	1:1 800 000
130-131	南昌	
132-133	九江 赣州 景德镇 鹰潭 吉安	
134-135	山东省	1:1 800 000
136-137	济南	
138-139	淄博 潍坊 威海 烟台 青岛	
140	泰安 日照	
141-143	河南省	1:2 100 000
144-145	郑州 安阳 许昌	
146-147	洛阳 开封 新乡 南阳 商丘	
148-149	湖北省	1:2 100 000
150-151	武汉	
152-153	鄂州 荆州 襄阳 十堰 宜昌	
154-155	湖南省	1:2 100 000
156-157	长沙	
158-159	衡阳 株洲 湘潭 岳阳 张家界	
160-161	广东省	1:2 400 000
162-163	广州	
164-165	深圳 佛山 东莞 珠海	
166-167	惠州 汕头 湛江 中山 肇庆	
168-169	珠江三角洲	1:950 000
170-171	广西壮族自治区	1:2 400 000
172-173	南宁	
174-175	柳州 梧州 北海 百色 桂林	
176-177	海南省	1:1 000 000
178-179	海口 三亚	
180-181	重庆市	1:1 800 000
182-183	重庆市区中心	
184-185	重庆	
186-187	四川省	1:3 500 000
188-189	成都	
190-191	绵阳 内江 乐山 南充 自贡	
192-193	泸州 广元 西昌 宜宾 攀枝花	
194-195	成渝地区	1:1 100 000
196-197	贵州省	1:2 100 000
198-199	贵阳	
200-201	遵义 都匀 安顺 六盘水 铜仁	
202-203	云南省	1:3 500 000
204-205	昆明	
206-207	大理 丽江 楚雄 玉溪 景洪 曲靖	
208-209	西藏自治区	1:5 000 000
210-211	拉萨 日喀则	
212-213	陕西省	1:2 400 000
214-215	西安	
216-217	延安 宝鸡 铜川 咸阳 汉中	
218-219	甘肃省	1:4 000 000
220-221	兰州	
222-223	嘉峪关 武威 天水 张掖 敦煌	
224-225	青海省	1:3 500 000
226-227	西宁	
228	格尔木 德令哈	
229-231	宁夏回族自治区	1:1 200 000
232-233	银川 石嘴山 吴忠	
234-235	新疆维吾尔自治区	1:6 500 000
236-237	乌鲁木齐	
238-239	克拉玛依 哈密 伊宁 吐鲁番 喀什	
240-241	香港特别行政区	1:200 000
242-243	香港岛北部	
244-245	香港岛·九龙	
246-247	澳门特别行政区	1:31 000
248-249	澳门半岛	
250-251	台湾省	1:1 800 000
252-253	台北	
254-255	基隆 台中 高雄 台南 新竹	
256-325	地名索引	



图例

序图

- ◎ 北京 首都
- ◎ 天津 省级行政中心
- 丹东 一般城市
- 乌兰巴托 外国首都

省区图、地区图

居民点

- ★ 北京 首都
- 太原市 省级行政中心
- 大同市 地级市行政中心
- 自治州行政中心地区、盟行政公署驻地
- 韶山市 县级行政中心 (外国主要城市同)
- ◎ 大兴区 五台
- 杨柳青 乡镇、村庄
- 平壤 外国首都

交通

- 未成 铁路
- 未成 高速铁路
- 未成 高速公路及编号
- 未成 高等级公路
- 未成 国道及编号
- 省道
- 县乡道
- 航海线及里程 (天津-上海708海里 (1311千米))
- ✈ 机场
- ⚓ 港口

境界

- 未定 国界
- 省、自治区、直辖市界
- 特别行政区界
- 地级界
- 地区界
- 军事分界线

水系

- 海岸线
- 常年河、瀑布
- 时令河、干涸河
- 伏流河
- 水库及闸坝
- 湖泊
- 时令湖
- 运河
- 渠道
- 泉 温泉
- 井

地形和其他

- 沙漠
- 砾漠
- 风蚀残丘
- 珊瑚礁
- 沼泽 盐沼
- 盐田
- 石灰岩溶洞
- 火山
- 1491.7 ▲ 嵩山 山峰及高程
- × 关隘
- 长城
- 世界遗产
- 国家级风景名胜区
- 国家级自然保护区
- 世界地质公园 国家地质公园

城市图

- 街区及道路
- 未成 铁路及车站
- 未成 高速铁路
- 未成 地铁、轻轨
- 未成 高速公路
- 未成 快速路
- 未成 环线
- 缆车、索道
- 城墙
- 区界
- 公园、绿地
- ★ 省级政府
- ★ 自治州行政中心地区、盟行政公署
- ★ 市政府
- ★ 区、县政府
- 政府机关
- 宾馆、酒店
- 商场
- 学校
- 医院
- 银行
- 保险
- 邮政
- 电信
- 博物馆
- 影剧院
- 图书馆、书店
- 体育场馆
- 工厂
- 长途汽车站
- 机场
- 港口
- 旅游景点
- 其他



兰勃特等角圆锥投影

© PlanetObserver M-SAT www.planetobserver.com



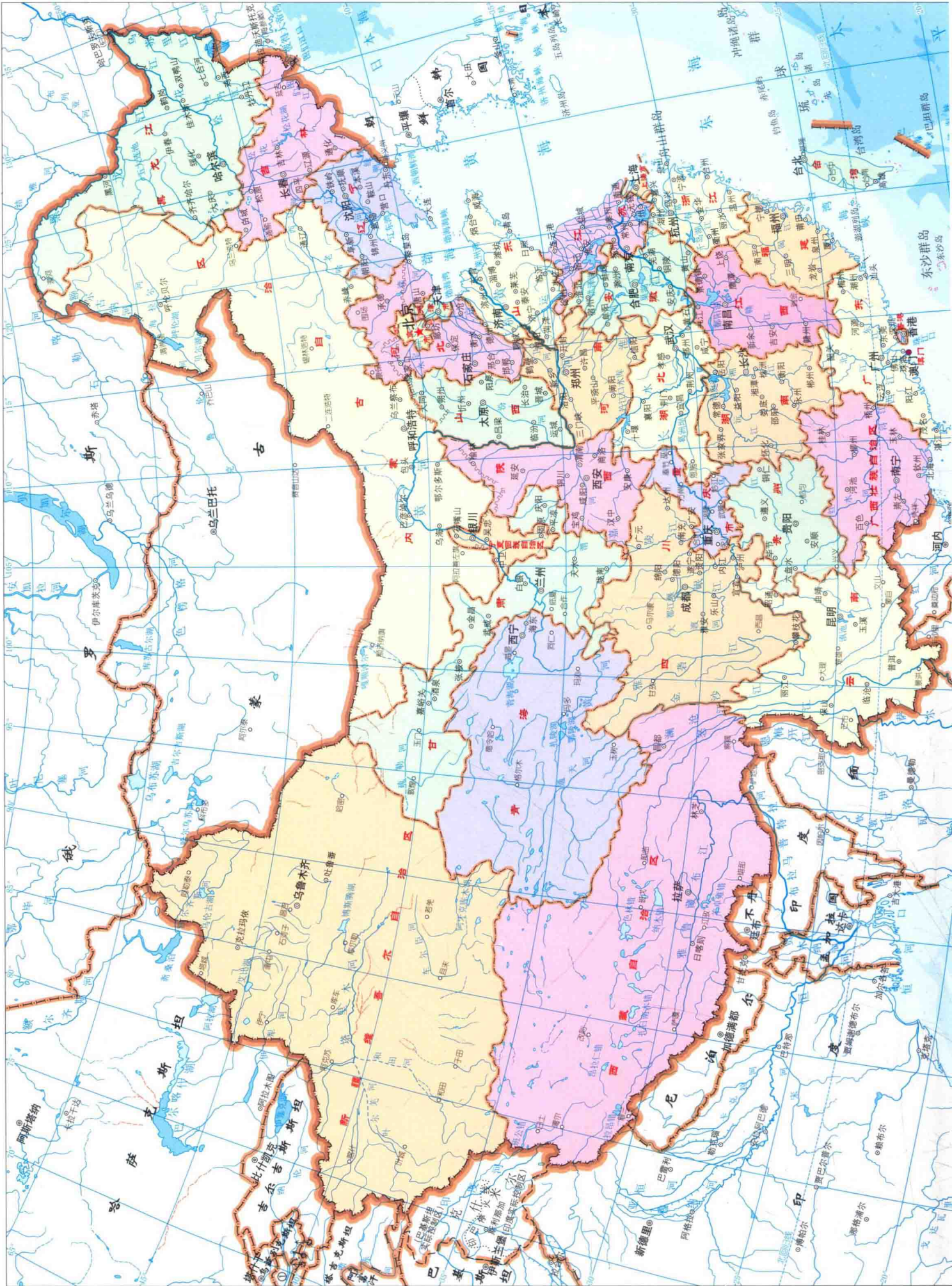
中国地理位置



中国地图出版社多圆锥投影（1983年）

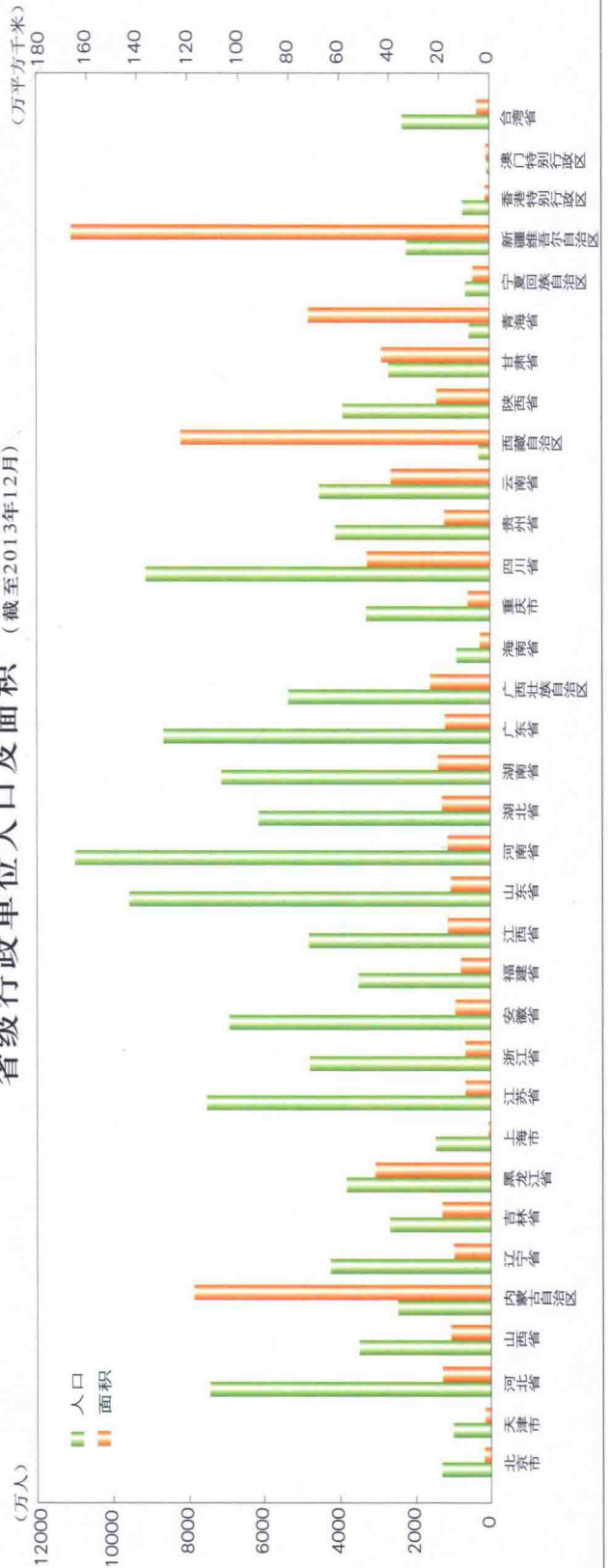


中国政区

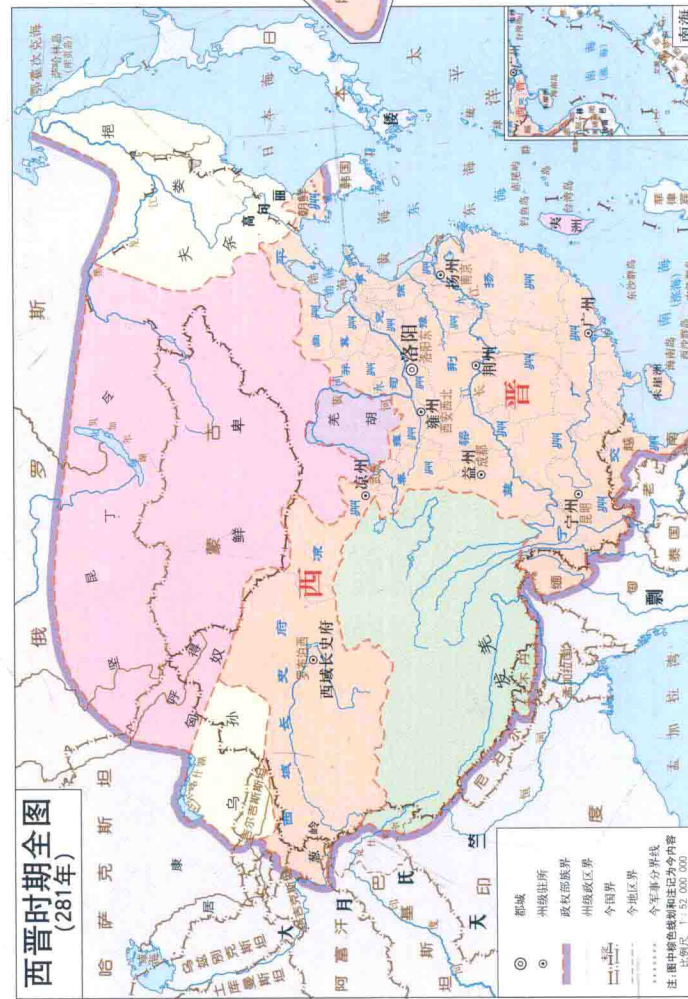
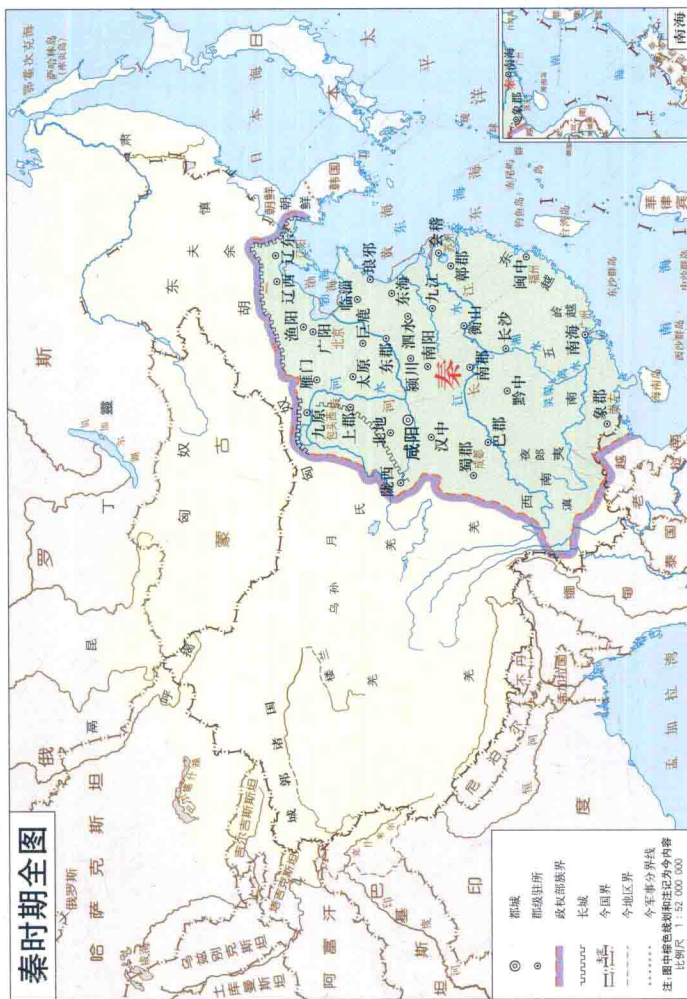
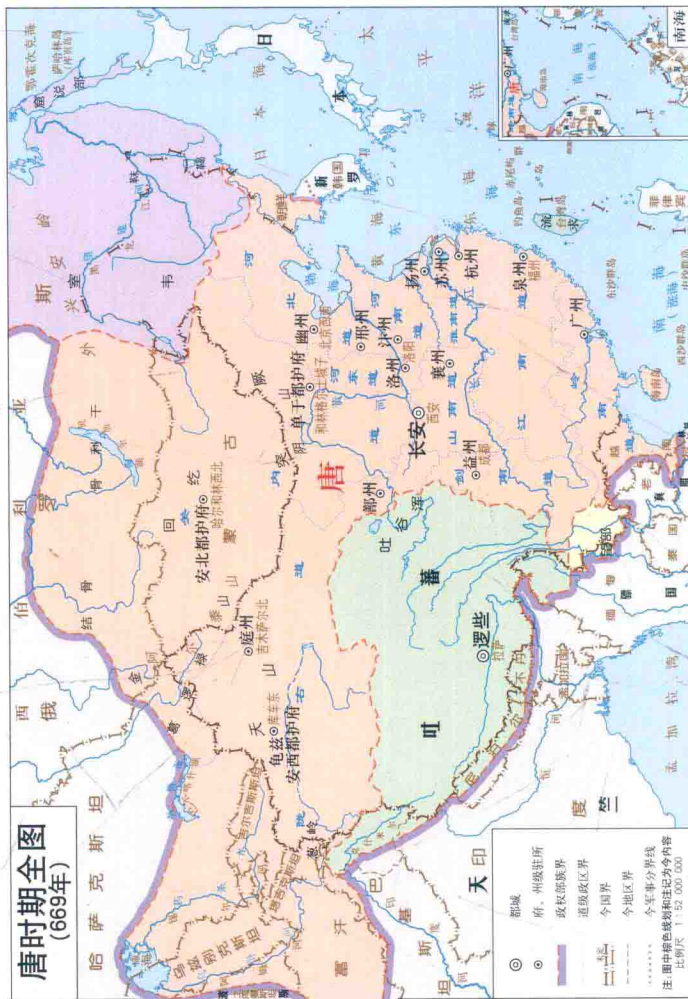
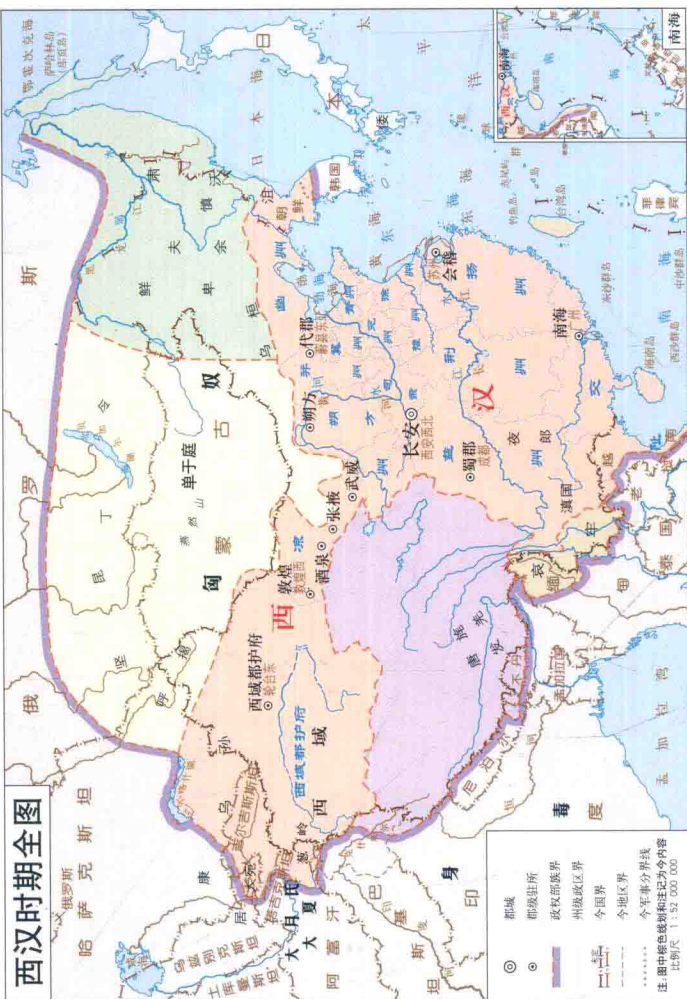




省级行政单位人口及面积 (截至2013年12月)



①塔吉克斯坦



全国少数民族人口状况

