

名校名师试卷点评

● 山东工艺美术学院

考卷



设计

江苏美术出版社



学院简介

山东工艺美术学院是经国家教育部批准成立的全日制本科普通高等学校,已建校30年,由山东省教育厅主管,为目前我国31所独立建制的高等艺术院校中唯一一所工艺美院。学校位于济南市千佛山下,占地90亩,建筑面积6.5万平方米。学院设有装潢艺术设计系、环境艺术设计系、工业设计系、服装设计系、美术系、数字艺术系、现代手工艺艺术系、艺术学系、应用设计学院、社会科学教学部、继续教育学院11个教学机构,设有艺术设计、工业设计、服装设计与工程、艺术学、广告学、美术学、摄影、雕塑、绘画、动画、戏剧影视美术设计、建筑学12个本科专业(35个专业方向),其中艺术设计为山东省艺术设计类唯一省级重点学科。学院办学条件优良,基础设施齐全。建有图书馆、教育技术中心、美术馆、博物馆、孙长林艺术馆、中国民艺研究所等教学研究机构,拥有一批校外实习基地。学校学术氛围浓厚,博物馆收藏有一批有价值的艺术品。创办有学报《设计艺术》及院报《山东工艺美院报》。

学院现有专职教师161人,其中教授24人,副教授56人,并有一批兼职教授和课程教师。有全国优秀教育工作者1人,全国优秀教师3人,省级专业技术拔尖人才并享受国务院特殊津贴者5人,全国“德艺双馨艺术家”1人,省级“德艺双馨艺术家”2人。并拥有一批国内知名学者担任客座教授。教学经验及科研成果丰厚,出版多种有影响的专著、画集及教材等。学院的办学指导思想是:以艺术学科为主体,向工科、文科领域两翼发展,构建设计艺术学科新体系。面向经济建设和文化建设,全面推进素质教育。培养目标是:培养德、智、体、美全面发展,适应现代社会要求的,具有科学精神、人文素养、艺术创新和技术能力的高素质艺术设计师。1999年起与东南大学联合培养硕士研究生。2004年与山东大学联合培养设计艺术学专业硕士研究生。与境外多所学校签订联合培养本科生协议(分阶段境内境外学习)。2003年有在校生3063人。按学院发展规划,2007年将达到在校本科生6000人,其他在校生3000人的办学规模。学院具有明确的办学理念,雄厚的师资队伍,适应社会需求的专业设置,是现代艺术设计师的摇篮。



名师简介

赵培生

1965年生,山东诸城市人。

1987年毕业于江西景德镇陶瓷学院美术系,获学士学位。山东工艺美术学院造型艺术教研室主任、副教授。

山东美术设计家协会陶瓷艺术设计委员会副主任兼秘书长,中国美术家协会会员。

参展:

陶艺作品:《火山一号》入选“第九届全国美展”,并获省一等奖。《风景》入选“第一届全国陶瓷艺术与设计展览和评比”并获优秀奖。

《迹-8》应邀参加“中国当代陶艺大展”,作品被广东佛山石湾陶瓷博物馆收藏。

《迹》被中国美协选送到法国展出并随艺术团出访法国、意大利。

《文明河》获广东“世界陶瓷文化广场”参评作品前十名入围奖。

《乾坤·意象表现》入选“第二届全国陶瓷艺术展”。

《高歌》赴瑞士参加展出。

《黄河陶》系列及《仿古陶》系列随“中华五千年”大展赴韩国、法国、秘鲁展出。

绘画作品:水彩《遗风》入选“第九届全国美展”并获省一等奖。

粉笔画《陶韵》入选“第四届全国水彩、粉画展”。

粉笔画《静物》入选“第六届全国水彩、粉画展”。

水彩《峨庄·雪后农舍》获省写生展二等奖。丙烯画三幅入选“今日中国美术大展”。

丙烯画《徽居》获省写生展优秀作品奖。

海报作品:《徽居》参加“中韩海报展”并赴韩国对多丽大学进行访问。

个展:2002年在院美术馆举办“绘画作品展”,展出作品80幅。

策展:2001年共同组织策划并参加了“陶艺在今日”作品6人展。

2002年共同组织策划并参加了“今日陶艺”作品5人展。

名校名师试卷点评

学院简易路线图及说明



从长途汽车站乘
K68路公共汽车到
工艺美院站下车
从火车站乘K51路
公共汽车到千佛山
站下车

山东工艺美术学院招生简章

一、报名时间、地点

1. 山东考点:2月18—20日在本院受理专业报名。考试地点在本院及指定地点。
2. 省外考点:①生源省、市为江苏、安徽、浙江、江西、福建、河南、河北、山西、北京、湖南、湖北、重庆、辽宁、吉林、黑龙江。②考点设四个:江苏教育学院、河南郑州铁路六中、湖南长沙第十二中学、辽宁师范大学美术学院。山东省以外的考生可以在上述四个考点中的任何考点参加考试。山东考点不受理外省籍考生,山东省以外考点不受理山东籍考生。
3. 部分本科专业可兼报专科(高职)。史论类、理科类、服装表演类、书法类及省外考生不得兼报专科(高职)。
4. 报名时须交:①交验普通高校艺术专业招生考试准考证。②交验本人身份证。③填写详尽的《山东工艺美术学院考生信息卡》,信息卡要按填涂说明正确填涂,出现问题自负其责。④填写《山东工艺美术学院专业考试报名登记表》并贴牢与准考证同一底版的一寸正面彩色照片,贴牢身份证复印件(信息卡、登记表,准考证上的姓名必须与身份证一致。登记表、准考证上的照片须一致)。⑤考试费。
5. 根据国家教育部的要求,考生在办理专业考试报名手续时,须与学校签订“诚实守信”协议书。

二、考试时间、地点

附表1. 山东考点的考试共分三批:

考试时间	专业代号	考试科目
第一批时间:2月20日	服装表演类(专业代号08)	服装表演测试
	理科类(专业代号05、07、10)	素描基础
	史论类(专业代号16、17、18)	素描基础
	书法类(专业代号19)	书法创作
第二批时间:2月21日—22日	设计类(专业代号01、02、03、04、06、09)	素描(含速写)、色彩、设计
第三批时间:2月23日—24日	美术与其他类(专业代号11、12、13、14、15)	素描(含速写)、色彩、设计

附表2. 各考点考试时间和地点:

考点	详细地址	电话	报名时间	考试时间	考试科目
山东工艺美术学院	山东省济南市千佛山东路23号及指定地点	0531-2619300	2月18-20日	2月20-24日	见附表1
江苏教育学院	江苏教育学院学生处南京市北京西路77号(大学生活动中心)	025-3758136	3月5、6日	3月7日	素描(含速写)色彩
河南郑州铁路六中	郑州市中原东路124号	0371-6997363	3月3-4日	3月5日	
湖南长沙第十二中学	长沙市第十二中学五一大道502号	0731-8632286	3月4-5日	3月6日	
辽宁师范大学美术学院	大连市黄河路850号(火车站乘101路公交车即可到达)	0411-4258399	2月24-25日	2月26日	

三、录取方法

实行网络录取。教育部规定我院为自主划定文化考试录取控制分数线院校之一。文化考试科目为“3+X”,即语文、数学、外语,X为文科综合或理科综合。我院将依据考生志愿、专业及文化课成绩综合考虑,确定投档比例,并上报省招办批准后,投档。将艺术设计、艺术设计(装潢)、艺术设计(装饰艺术)、建筑学(环艺、室内)、服装设计与工程(服装设计)、工业设计、绘画、雕塑、摄影、动画、戏剧影视美术设计、绘画(书法)专业投档考生,按专业考试成绩排序。并依据考试情况划定英语最低分数线,择优录取。艺术设计学、美术学、广告学、建筑学(理科)、工业设计(理科)、服装设计与工程(理科)专业的投档考生按文化课成绩排序且英语限制最低分数线60分,择优录取。服装设计与工程专业的服装表演的方向投档考生以形体与表演测试成绩排序录取。拟7月中旬发放录取通知书,未录取者不另行通知。

邮编:250014

联系电话:0531-2619300

网址:www.sdada.edu.cn

信箱:Zhaosheng@sdada.edu.cn

设计基础考试要点

由如下部分组成：(1)文字设计类，(2)装饰基础类，(3)图形创意类，(4)立体空间类，(5)创意题类，(6)专业选择题类等。

文字设计

考核重点：主要考核考生对规范字体如宋体字、黑体字的基本书写及结构掌握能力，并在书写的规范字宋体或黑体上进行形象化或意象化的适当创意、训练，从而锻炼对文字的灵活掌握和恰当的运用能力。

创意题

考核重点：主要考核考生的创造性思维能力、发现能力(包括对生活的关注度，思维的敏捷、敏锐性)以及与时俱进的素质，通过形象思维与一定的视觉语言表达创意，整体地反映考生的综合素质。

考试方式：笔试，图面表达和对设计、观点的文字叙述。

装饰基础

考核重点：主要考核考生对装饰图案的基本原理、形式美法则、图案组织的基本结构以及图案的表现技巧等方面知识的掌握情况，同时考查考生对形态的创造能力、装饰变化的审美能力、色彩的配置能力、丰富的想象力和实际动手绘制的能力。

图形创意

考核重点：主要考核考生是否具备图形想象、象征、变化、表现等方面的基础知识与能力。通过丰富的想象，将含义有限的客观形态通过提炼、变化、联系等法则，创造性地表现意念，并在意义传达的同时形成具有审美特质的艺术语言。

立体空间题部分

考核重点：主要考核考生对于空间形体的理解能力和创造能力、形体与空间关系的处理能力、平面形态与空间形态的转换能力，以及准确的形体表达能力。

专业选择题

考核重点：主要考核考生对设计的基本认识和初步创意意识，其中包括设计的基本概念，二维、三维的基本理解和表现能力，以及作为设计入门的基本能力的掌握方面的考核。

(1) A 命题方向：产品设计题

考核重点：考查考生对基本形态在生活中的应用的理解和思考能力，基本形态的综合应用能力、对组合形态的整体把握能力、表达能力、形态与功能的协调处理能力。

(2) B 命题方向：平面设计题

考核重点：主要考核学生对二维视觉空间的设计能力，主要是对图形、文字和色彩等平面元素的综合运用能力。

设计基础考试注意事项

一个有着良好艺术素养的考生应当有能力面对任何考试。因此，平时考生们要打好坚实的基础。设计专业的考生应有广泛的生活知识和专业知识，必须有较强的造型能力、专业表达能力、理解能力、细致观察生活的能力、富于创造的能力……要多学习各方面的设计知识和留意商业设计、产品设计、广告设计、室内设计、摄影、包装、书籍装帧、期刊杂志等其他设计，关注共性，把握设计思维。要学会注意观察生活，关注生活中的每一个设计，善于习惯观察周围一切的考生，必能施展创作能力。

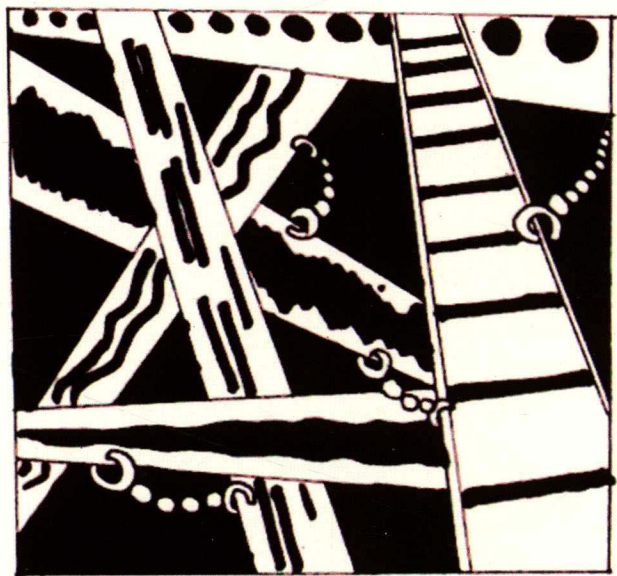
考生在平时的学习中，还要注意对自己文学艺术修养的提高。文化艺术素养的高低会直接影响到今后的设计方向和水准。

考试本身是一种竞争，而竞争的前提条件在于严格的基本功训练和良好心理素质的训练。考生的考前准备应力求全面而充分，力求知识的全面，从基础抓起，力求专业的准确和严格，切不可抱侥幸心理或者猜题、押题。在临近考试前，可以从实际出发按照考试所限定的时间进行准备，以便能够准确地把握时间，充分利用有限的时间发挥最高水平。同时，对于在考场沉着而冷静的同学，其考试成绩往往高于平时的成绩。对于心理素质较差的考生，除了充分的考前准备之外，还需要减轻来自各方面的思想负担，避免不利因素的出现。



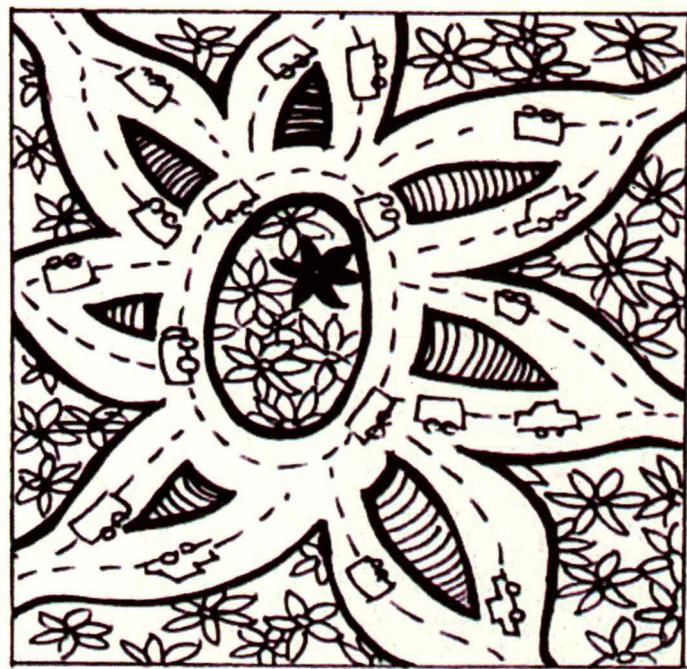
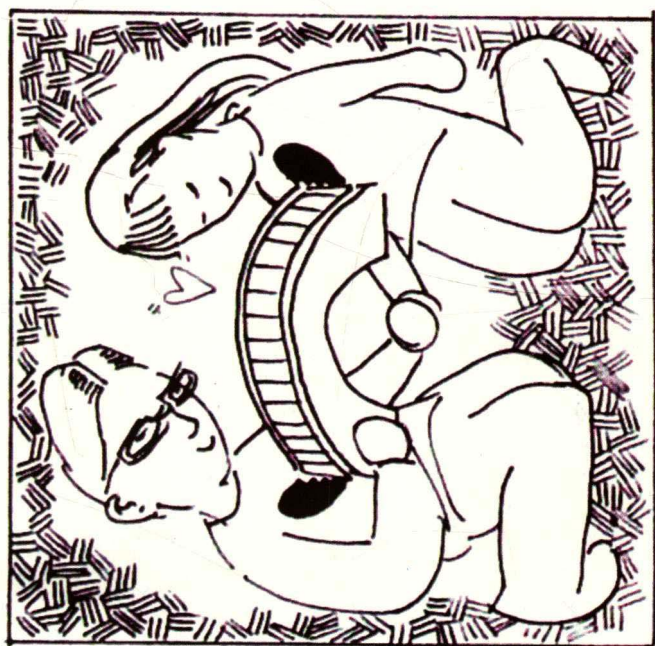
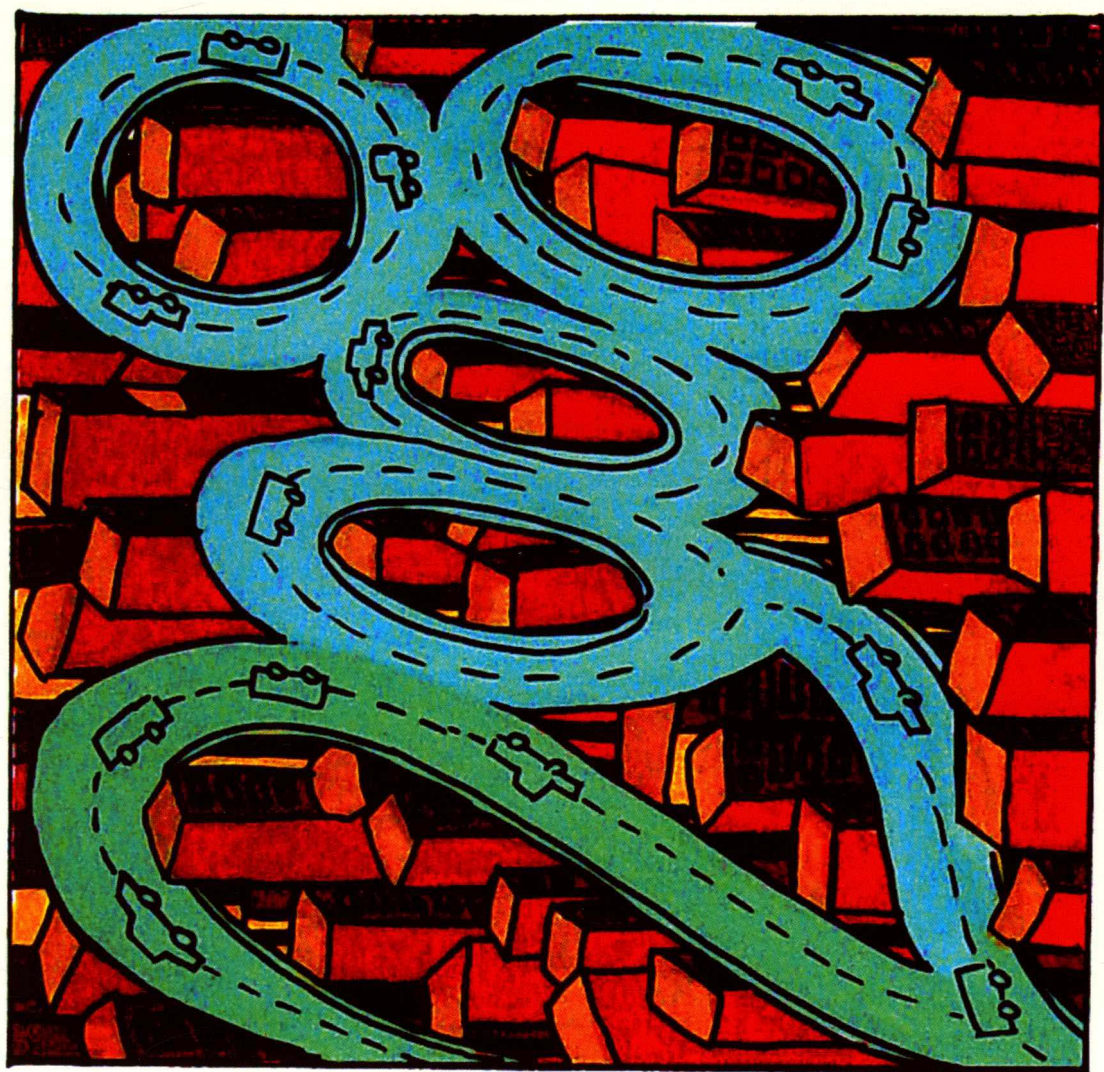
名师点评

窗，心灵之窗、知识之窗，通往理想的途径与希望。彩色图表现交流友谊，是将窗引申为一种交往、交流的途径，富于联想。黑白图寓意知识是通往理想与未来的重要条件。



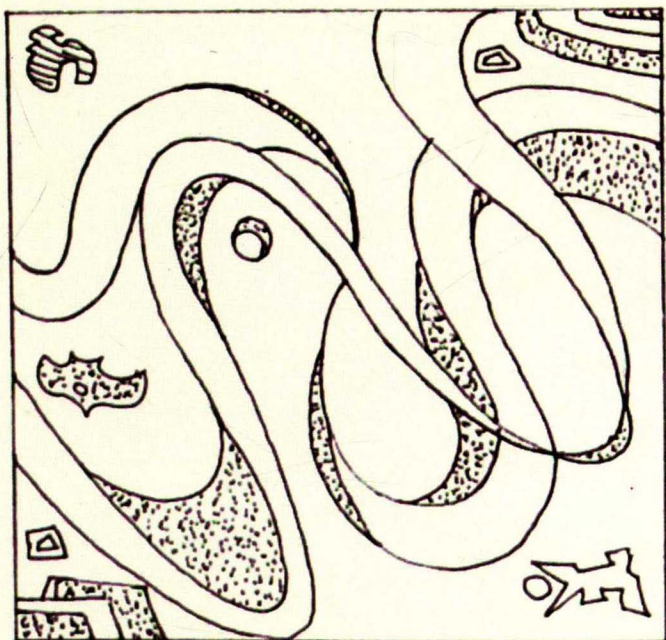
图形的想像力丰富，形式感很强，有特点。彩色图形色彩明快、协调，具有现代感。黑白图形意念传达较好，空间层次丰富，但略直白了些。

名师点评



名师点评

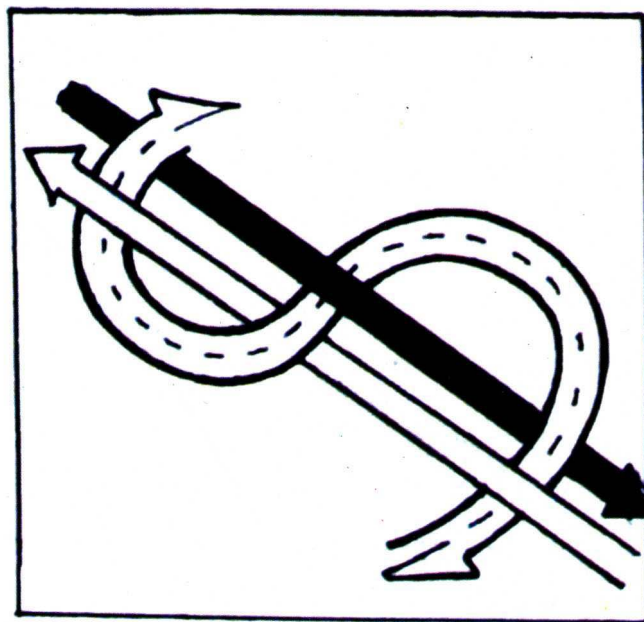
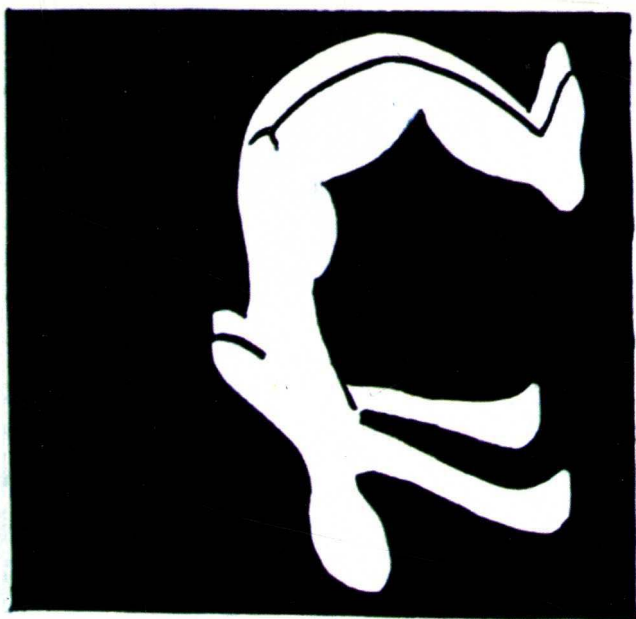
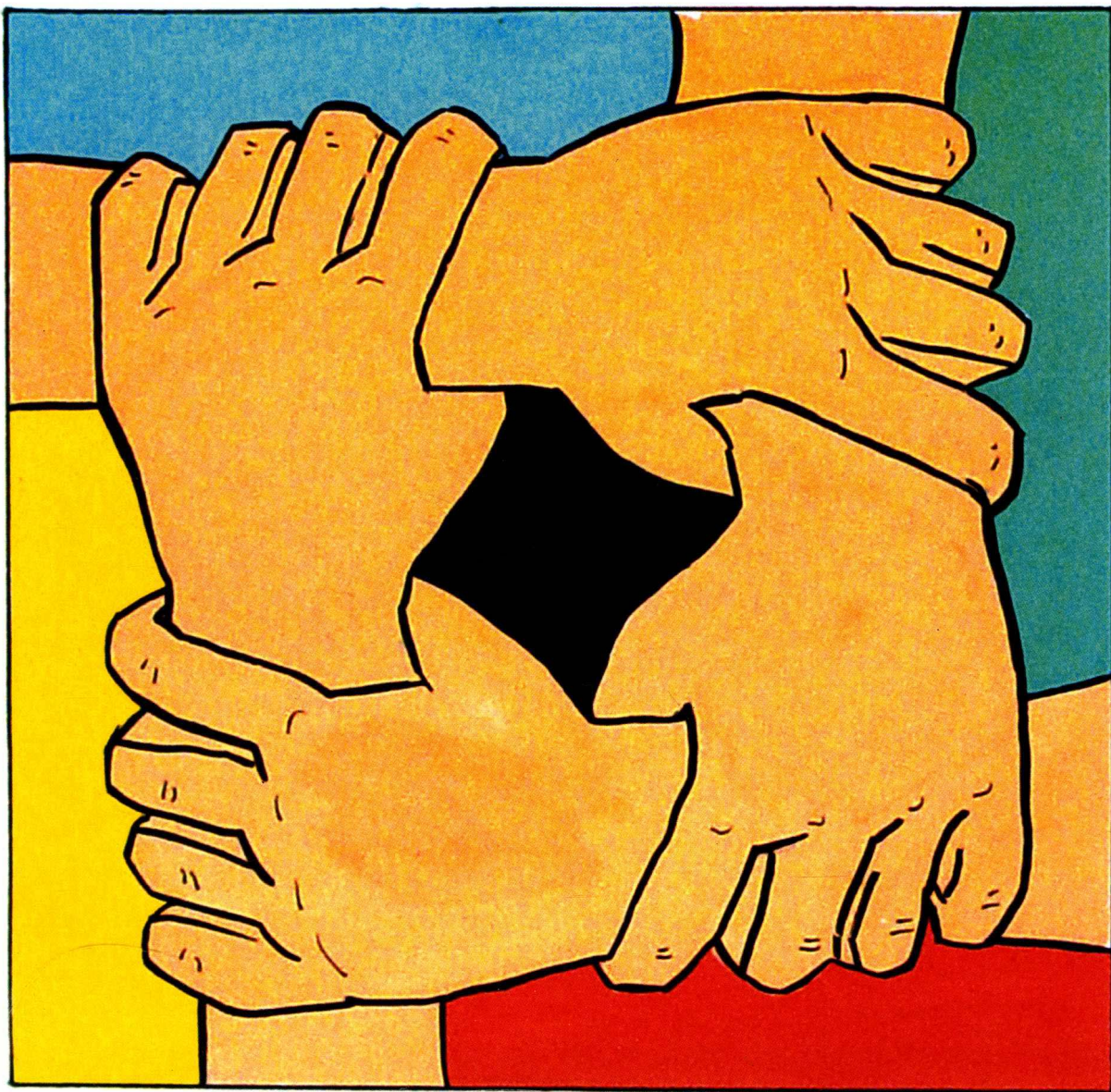
三幅作品想像力丰富，构思巧妙。彩图联想到2008年奥运会是连结世界友谊的桥梁。黑白图形一是表示两颗心要用桥来连接，来交流沟通；二是四通八达，将桥引申为一种交流的途径。



三幅作品简练、概括，形式感强。彩色图联想比较直接，是表现城市建设架彩桥。色块的构成简洁、谐调。黑白图形也采用直接联想。

名师点评

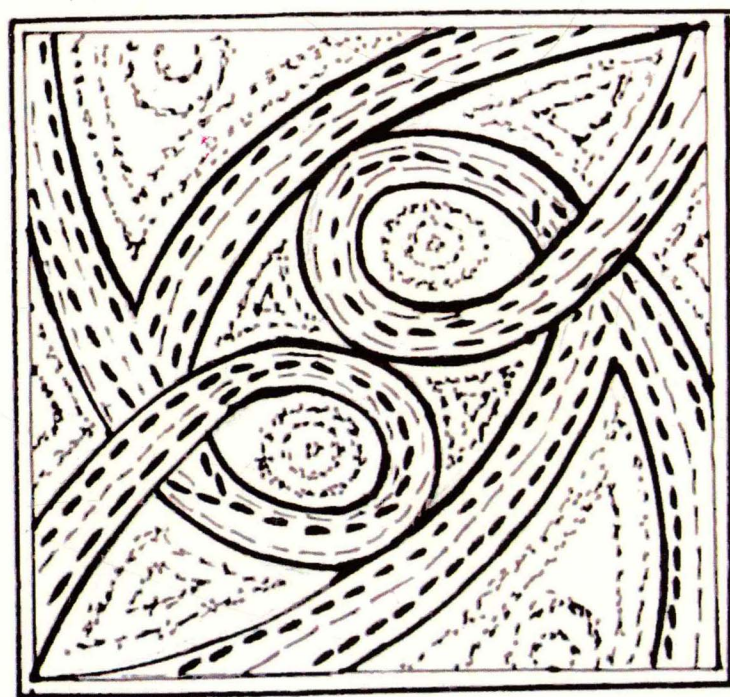
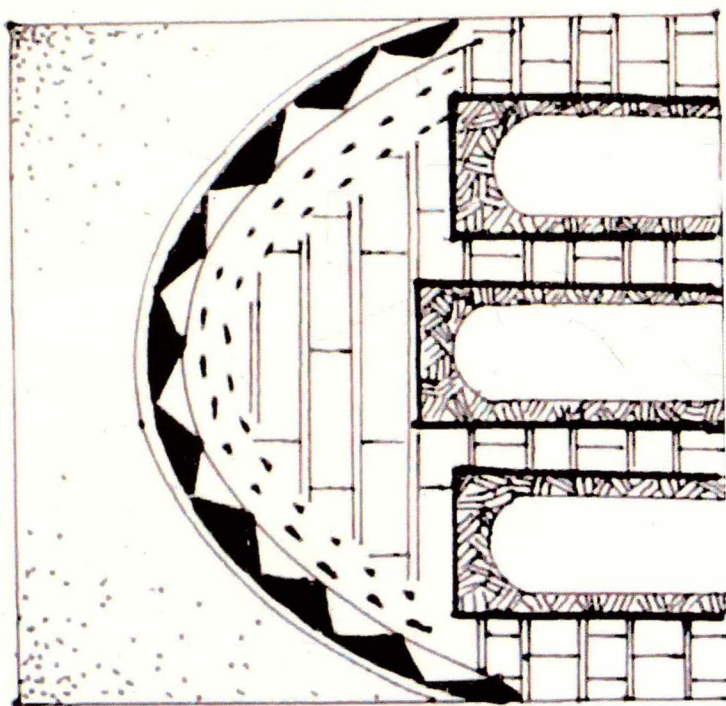
design



彩色图形以四只手表达友谊连接的桥梁，构图巧妙，主题明确，寓意深刻。黑白图形形式关系较好，虽切合题意，但内涵不够。

名师点评

design

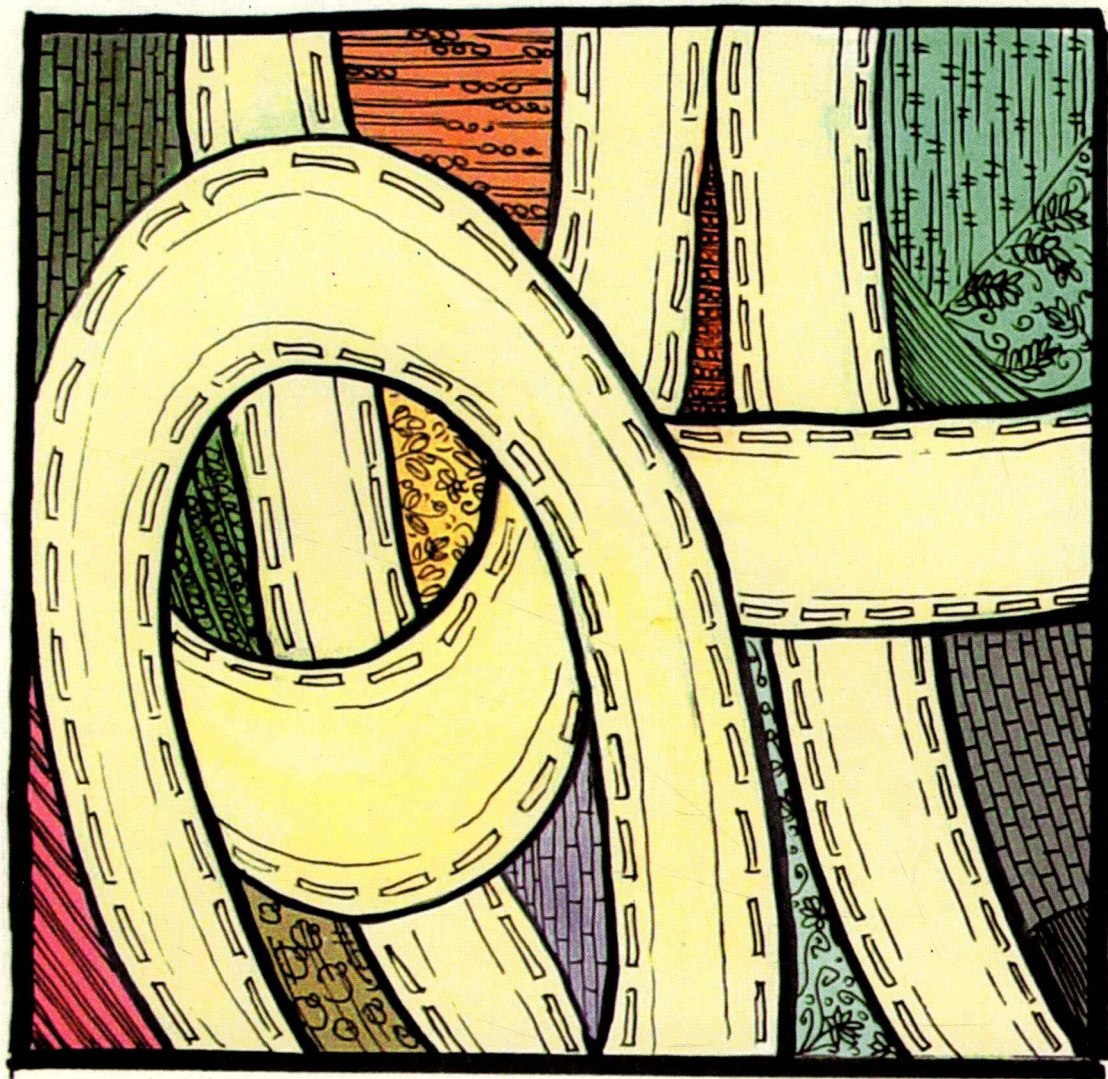


彩色图联想很好，以手机为图形进行设计，很有创意。手机代表信息，信息连接你我他，具有桥梁之意。黑白图形寓意略直白了些。

名师点评

6

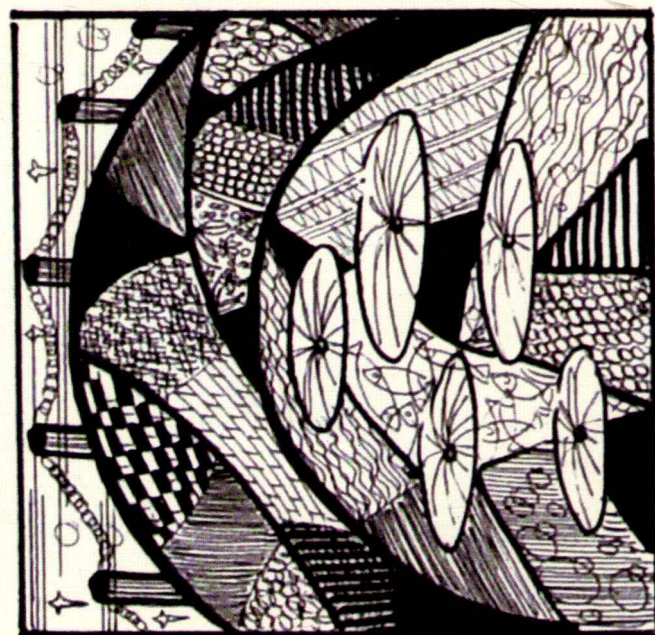
design



桥的联想

高架桥

让您早一点摆脱困扰。



名师点评

彩色图形设计线形流畅，颜色美观，疏密关系布置合理、有序。尽管寓意直白了些，仍然是较好的试卷。黑白图形联想得还不够远。



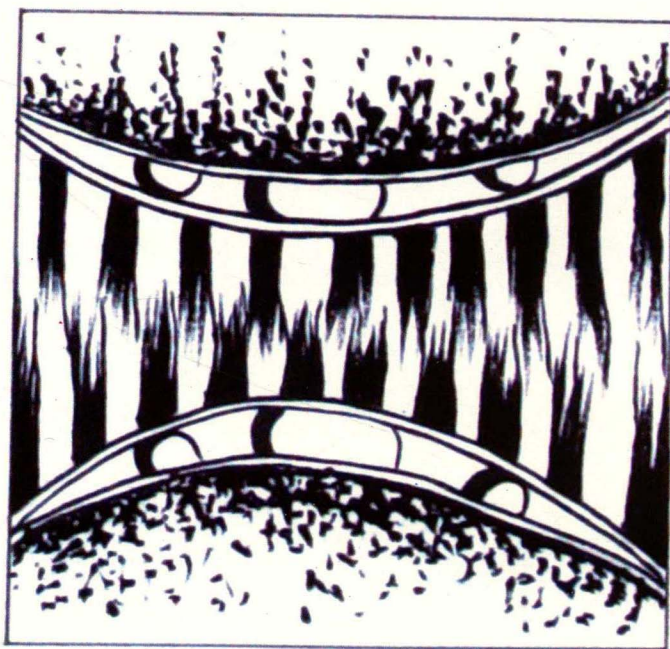
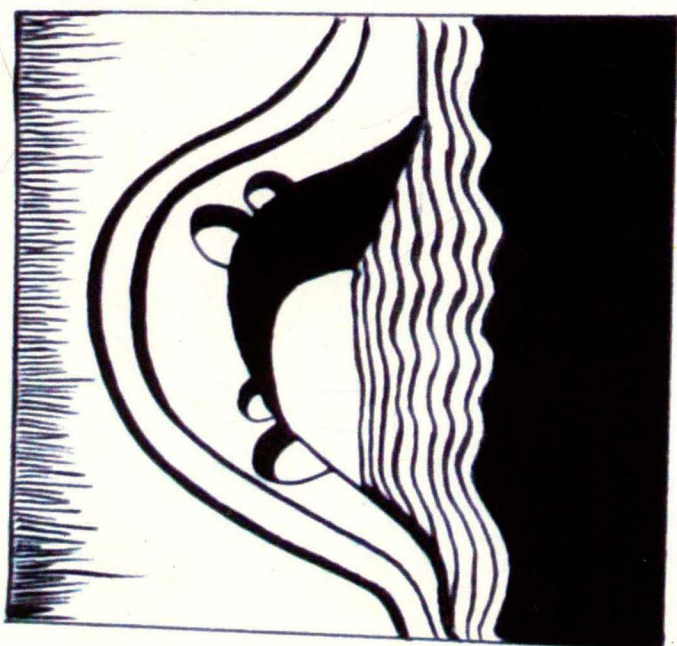
黑白图表现眼睛是心灵的窗户，和平鸽衔来了橄榄叶，带来了信息，增进了交流与了解。
彩色图也有交流与相互间的了解、友好之意。

名师点评



名师点评

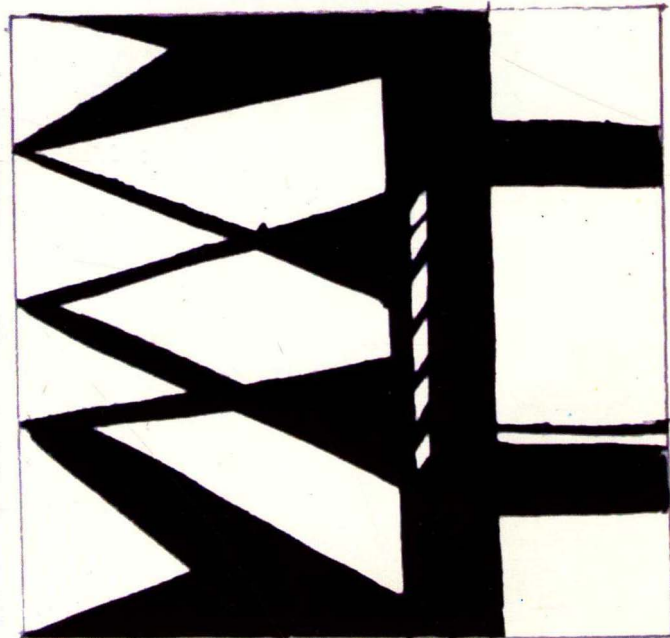
彩图联想到信息桥，交流、登月、信件，联想丰富，思路开阔。
黑白图形是直接联想，联想到城市立交桥或彩虹桥，略直白，但形式感较强。



彩图用书和笔架起的知识桥，形式新颖，表达准确，联想比较巧妙。黑白图形属直接联想。

名师点评

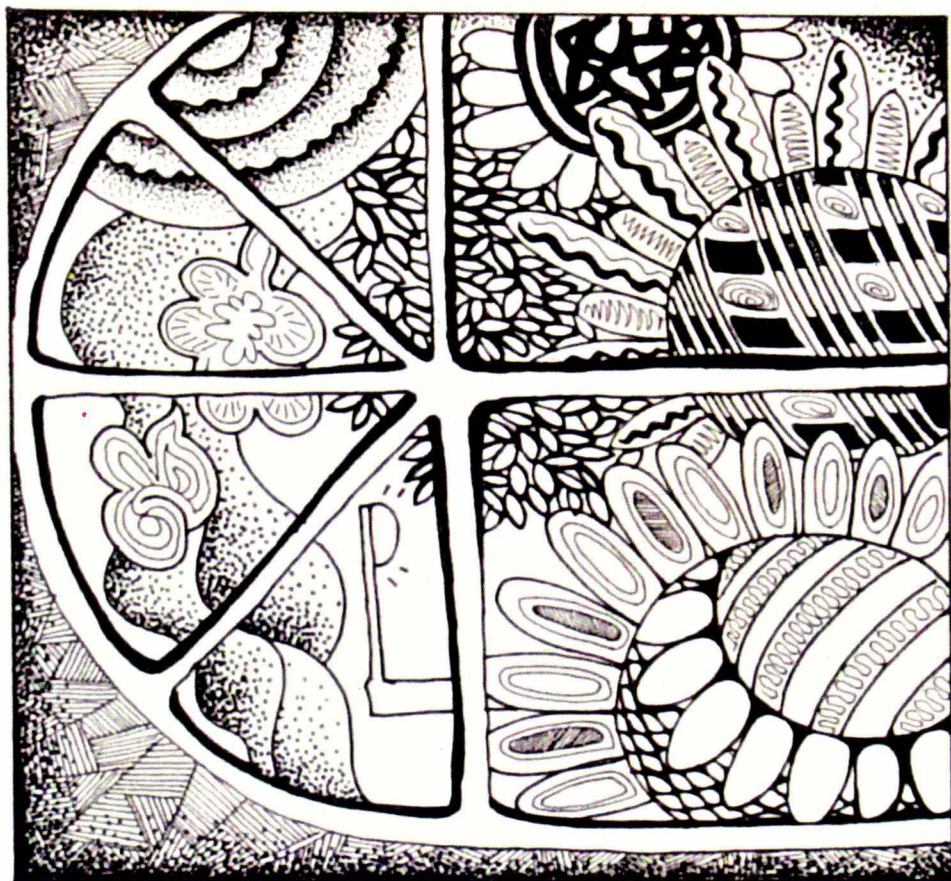
design



名师点评

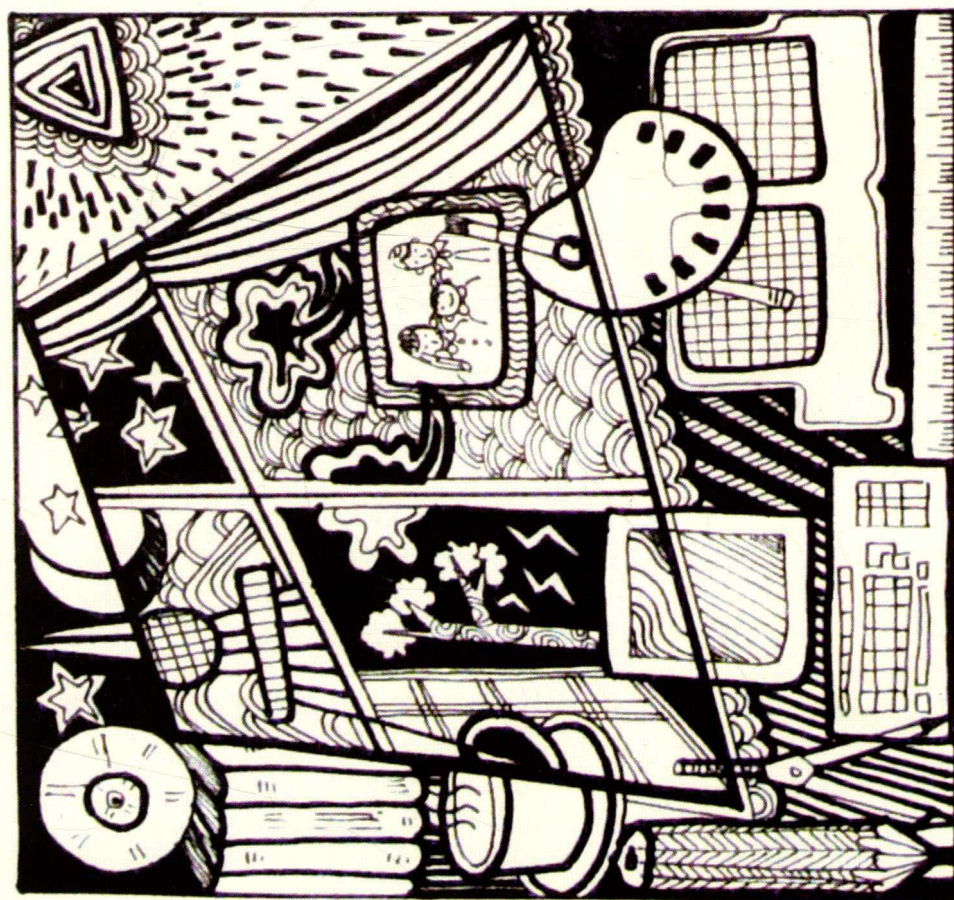
彩虹代表理想，彩色图用五彩画笔描绘美好的未来，构架彩虹桥，构架成功的未来与理想。

黑白图形属直接联想，但不够丰富。



开一扇窗可以欣赏到美丽的风光，呼吸到新鲜的空气。作品表现了阳光明媚，鸟语花香，充满生机的窗外世界。形式优美，制作工整，色彩明快。

名师点评



名师点评

交流的途径，是传播本土文化的途径，是吸收外来文化的途径。通过表现一扇窗子，我们可以了解世界上很多陌生的东西。彩色图有表现户外运动和大自然之意。