



国家哲学社会科学成果文库

NATIONAL ACHIEVEMENTS LIBRARY  
OF PHILOSOPHY AND SOCIAL SCIENCES

# 欧亚草原东部的 金属之路

杨建华 等著

上海古籍出版社



国家哲学社会科学成果文库

NATIONAL ACHIEVEMENTS LIBRARY  
OF PHILOSOPHY AND SOCIAL SCIENCES

# 欧亚草原东部的金属之路： 丝绸之路与匈奴联盟的孕育过程

杨建华 邵会秋 潘玲 著

上海古籍出版社

责任编辑：宋 佳  
装帧设计：肖 辉 严克勤  
技术编辑：富 强

## 图书在版编目(CIP)数据

欧亚草原东部的金属之路：丝绸之路与匈奴联盟的孕育过程 / 杨建华，邵会秋，潘玲著. —上海：上海古籍出版社，2016.3

(国家哲学社会科学成果文库)

ISBN 978-7-5325-7964-8

I. ①欧… II. ①杨… ②邵… ③潘… III. ①金属器物—古器物—考古—中国  
IV. ①K876.404

中国版本图书馆 CIP 数据核字(2016)第 034122 号

## 欧亚草原东部的金属之路：丝绸之路与匈奴联盟的孕育过程

The Metal Road of the Eastern Eurasian Steppe

杨建华 邵会秋 潘 玲 著

上海世纪出版股份有限公司 出版  
上海古籍出版社

(上海瑞金二路 272 号 邮政编码 200020)

(1) 网址：[www.guji.com.cn](http://www.guji.com.cn)

(2) E-mail：[guji1@guji.com.cn](mailto:guji1@guji.com.cn)

(3) 易文网网址：[www.ewen.co](http://www.ewen.co)

发行：上海世纪出版股份有限公司发行中心

印刷：北京华联印刷有限公司

开本：710 × 1000 毫米 1/16 插页 14 印张 38

字数：602 千字

版次：2016 年 3 月第 1 版 2016 年 3 月第 1 次印刷

ISBN 978-7-5325-7964-8/K · 2161

定价：158.00 元



## 作者简介

**杨建华** 1955年生于吉林省长春市，现为吉林大学边疆考古研究中心教授。1978年在吉林大学历史系考古专业毕业留校任教至今。1981年至1984年硕士的研究方向是西亚两河史前时代，1997年至2001年博士的研究方向是中国商周时期北方考古。曾经在1994年和2002年两次到英国剑桥大学访学，2008年到美国匹兹堡大学访学。1991年晋升副教授，1996年晋升教授，2001年为博士生导师。

科研方向有考古学理论与学科发展史、西亚暨两河流域史前研究、中国北方与欧亚草原考古。各研究方向的代表作有《两河流域史前时代》、《外国考古学史》、《春秋战国时期中国北方文化带的形成》、《公元前2千纪的晋陕高原与燕山南北》、《两河流域：从农业村落走向城邦国家》等。



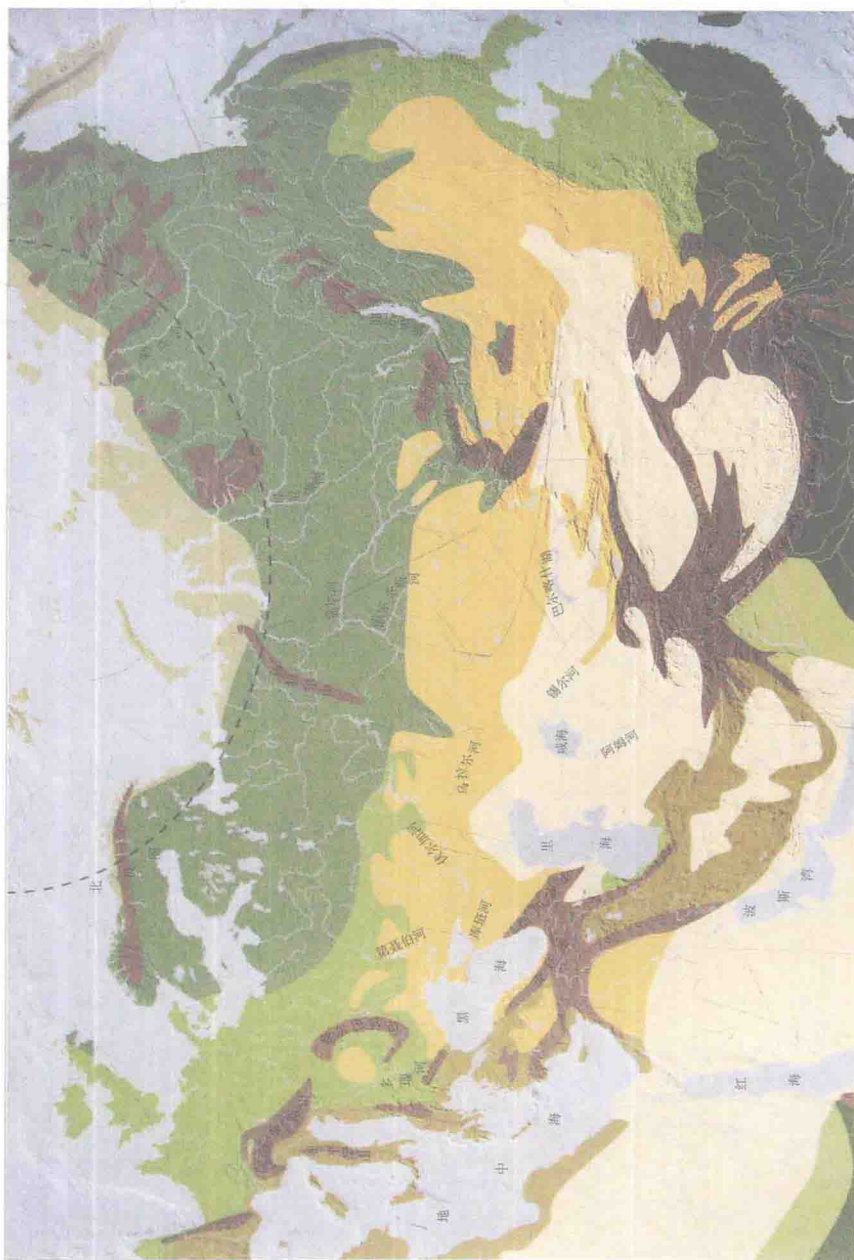
## 作者简介

**邵会秋** 1979年生于辽宁省普兰店市，现为吉林大学边疆考古研究中心副教授。1998年考入吉林大学考古学系，2002年至2007年在吉林大学攻读硕士和博士学位，研究方向是中国北方青铜时代考古，2007年博士毕业留校任教至今。2009年晋升为副教授，2012年至2013年曾在美国宾夕法尼亚大学访学一年。科研方向包括中国北方青铜时代考古、新疆考古和欧亚草原考古。主持和参与多个教育部和国家社科基金项目。



## 作者简介

**潘玲** 1967年生于黑龙江省桦川县，现为吉林大学边疆考古研究中心教授，博士生导师。1989年吉林大学考古学系本科毕业，1989年至1997年在黑龙江省佳木斯市文物管理站工作，1997年至2003年为吉林大学考古学专业硕士、博士研究生，获历史学博士学位，2003年留校任教至今。研究方向为中国北方边疆考古、战国秦汉考古。代表作有《伊沃尔加城址和墓地及相关匈奴考古问题研究》、《中国北方晚期铜研究》等。



- 欧亚大陆植被带
- 亚寒带针叶林
  - 草原
  - 落叶阔叶林
  - 热带稀树草原
  - 山
  - 冻原
  - 戈壁和沙漠
  - 硬叶灌木丛
  - 亚热带-热带森林

图版一 欧亚大陆植被分布图



1



2



3



4

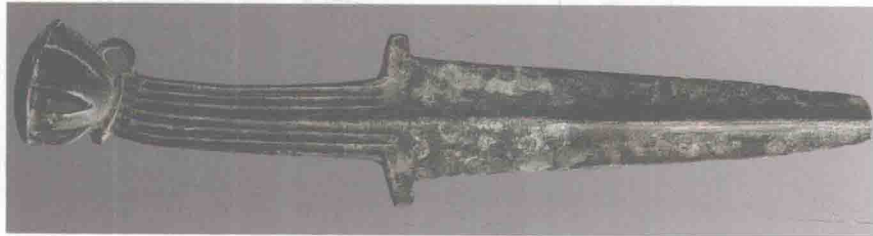
图版二 中国北方夏商周时期青铜剑



1



2



3



4



5

图版三 中国北方商周时期青铜刀剑





1



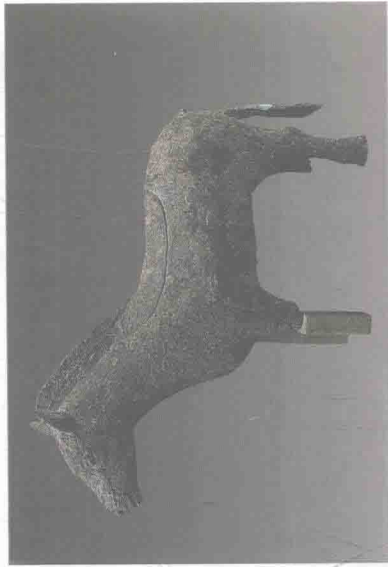
2



3



4



6



5



7

图版四 晋陕高原商周时期青铜器



1



2



3



4



5



6



7

图版五 欧亚草原相关遗物



1



2



3



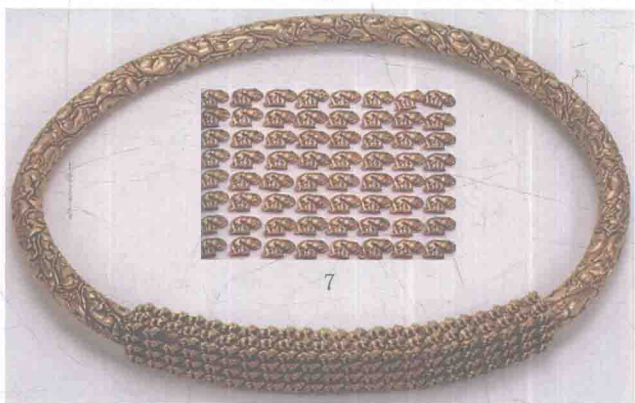
4



5



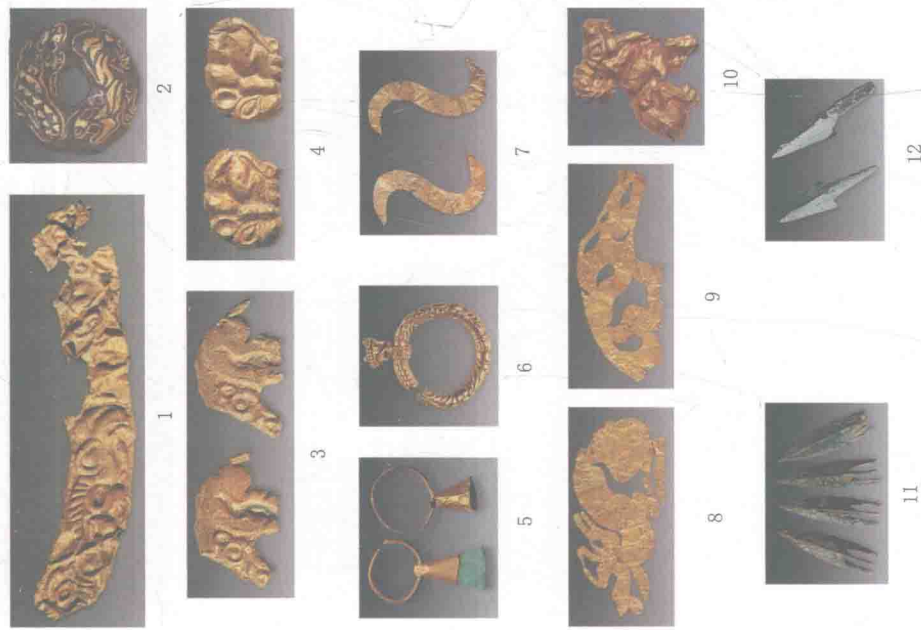
6



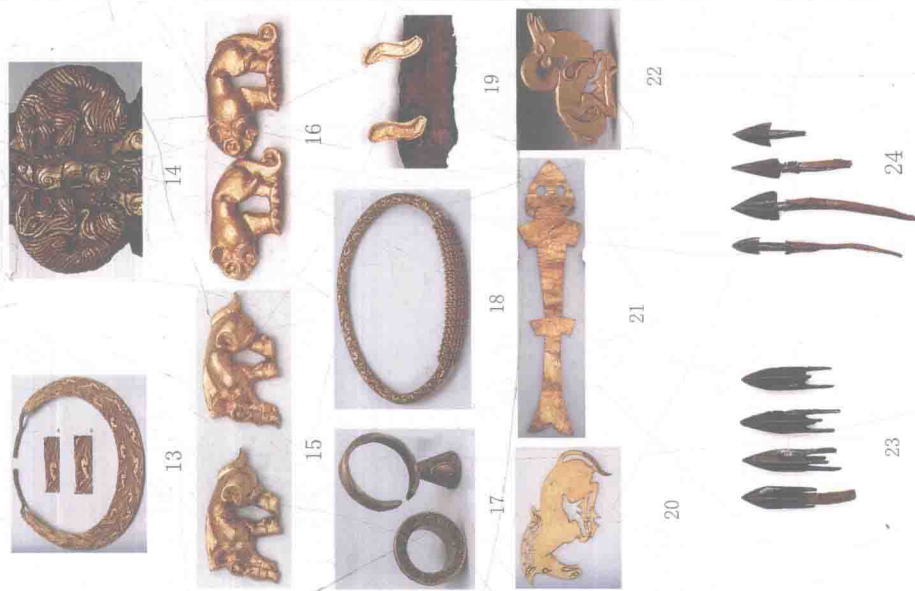
7

图版六 阿尔然二号冢遗物与复原图

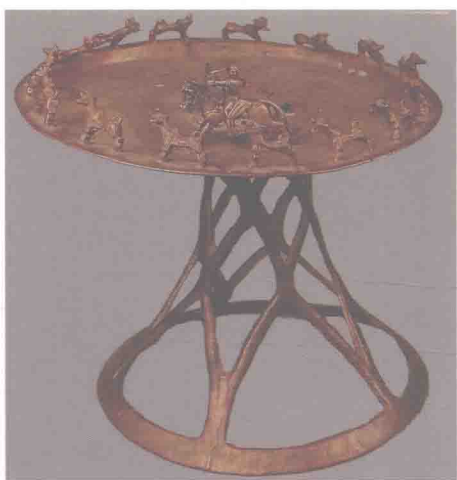
哈巴河县东塔勒德墓地



图瓦阿尔然二号王冢



图版七 东塔勒德墓地与阿尔然二号冢遗物比较



1



2



3



4



5



6

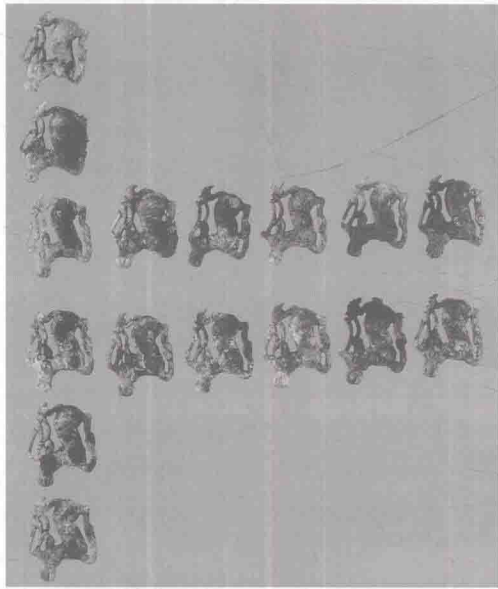


7



8

图版八 伊塞克墓葬及相关遗物



图版九 冀北东周墓葬与金属器



图版十 中国北方西周墓葬出土的动物造型(一)



1



2



3



4



5



6



7



8



9

图版十一 中国北方东周墓葬出土的动物造型(二)





1



2



4



3



5



6

图版十二 中国北方东周墓葬出土牌饰