

科印传媒[®]
Keyin Media

Wacom 授权数字艺术教室推荐教材
面向“十二五”数字艺术设计规划教材



Corel Painter 11

插画设计与绘制

标准实训教程

◎ 易锋教育 总策划

◎ 徐瑶瑶 编著



印刷工业出版社



Wacom 授权数字艺术教室推荐教材
面向“十二五”数字艺术设计规划教材



Corel Painter 11

插画设计与绘制

标准实训教程

◎ 易锋教育 总策划
◎ 徐瑶瑶 编著



印刷工业出版社

内容提要

本书针对Painter 11的绘画功能进行了详细的讲解。为了使讲解更加直观易懂,本书结合软件实际应用配以步骤图片详细介绍了绘画案例的操作过程,教学题材选用了现今插画领域当中较常用的风格。全书共分12章,包括Q版人物设定、动漫人物设定、游戏人物设定、儿童绘本、时尚插画绘制、场景绘制、写实唯美人物绘制、漫画人物肖像绘制、科幻机械类插画绘制、另类可爱风格插画绘制、梦幻风格插画绘制、超现实风格插画绘制等内容。

本书结构新颖,符合艺术学生学习的认知喜好,内容丰富,图文并茂,结构清晰,案例式的讲解由浅入深,不仅适合电脑绘画初学者及各类美术爱好者阅读,也可作为各大专院校相关专业及各电脑培训机构的教材。

图书在版编目(CIP)数据

Corel Painter 11插画设计与绘制标准实训教程/徐瑶瑶编著. —北京:印刷工业出版社,2012.3
ISBN 978-7-5142-0317-2

I. C… II. 徐… III. 图形软件, Painter 11—教材 IV. TP391.41

中国版本图书馆CIP数据核字(2011)第206359号

Corel Painter 11插画设计与绘制标准实训教程

编 著:徐瑶瑶

责任编辑:赵 杰

执行编辑:周 蕾

责任印制:张利君

责任校对:岳智勇

责任设计:张 羽

出版发行:印刷工业出版社(北京市翠微路2号 邮编:100036)

网 址:www.keyin.cn www.pprint.cn

网 店://pprint.taobao.com

经 销:各地新华书店

印 刷:北京多彩印刷有限公司

开 本:787mm×1092mm 1/16

字 数:268千字

印 张:14.25

印 数:1~4000

印 次:2012年3月第1版 2012年3月第1次印刷

定 价:59.00元(含1DVD)

I S B N : 978-7-5142-0317-2

如发现印装质量问题请与我社发行部联系 发行部电话:010-88275602

Painter是加拿大著名的图形图像类软件开发公司Corel公司的产品，是世界上占据主导地位模拟自然效果的绘画软件，它最大的特点就是具有卓越的艺术笔刷功能，为进行数字图像创作的人提供了一个随意且较为真实的绘画环境。Painter丰富的画笔系统，能够真实地还原各种画笔的笔触或模拟某些艺术大师的手法，而且还可以与支持压感的数位板结合实现对于线条粗细，颜色浓淡，倾斜程度的控制。Painter画笔系统配合上自定义笔刷系统，纸张纹理和其它特效，可以实现各种各样的艺术效果。

本书不仅介绍了painter这款绘画软件的基本功能，包括其基本命令和基本笔刷工具，还通过丰富的案例讲解了使用Painter进行绘画的流程，对于想掌握Painter软件的读者来说将会有非常大的帮助。全书分为12章，每个章节都是一个精心挑选并且完整的经典绘画案例，首先从实战操作的设计思路入手，再解析软件的使用方法和使用技巧，让读者能在实际操作中学习Painter软件的各种功能。案例由浅入深，制作步骤详细，重点明确，手把手教学生深入学习。

本书的配套光盘中包含书中所有案例的素材、效果文件、视频教程。本书参考学时48学时，其中实践部分分24学时。

本书由徐瑶瑶编著，由于编者水平有限，加上创作时间仓促，疏漏之处在所难免，希望广大读者和同行提出意见或者建议。我们的电子邮箱是：yifengedu@126.com。

编者

2012年1月

关于Wacom

公司概况

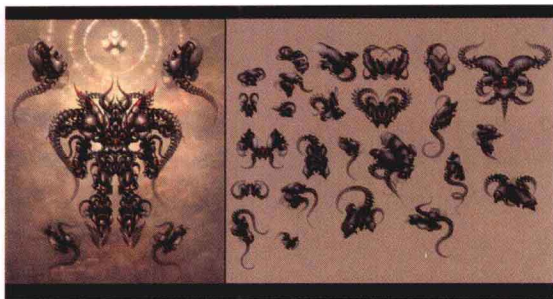
Wacom公司成立于1983年，以“通过自然直观的用户界面技术拉近人与技术的距离”为愿景。这一愿景已促使Wacom成为世界领先的数位板系统、笔感应式数位屏系统和数字界面解决方案的提供商。Wacom直觉式输入设备拥有先进技术，已在世界各地被广泛地应用于创作那些最激动人心的数字艺术、电影、特技、时装和设计，使商业和家庭用户能以自然丰富的方式表现自我。今天，数百万用户正在利用Wacom的无线、无源、具有压力感应的笔输入技术自如、高效、完美地表达创意。

现在，Wacom公司提供了丰富的产品线，包括面向专业领域的影拓数位板系列、新帝液晶数位屏系列，面向行业用户的PL液晶数位屏和面向广大消费用户的 Bamboo，产品从高端到低端，专业的品质、不断创新的功能和极具竞争力的性价比，很好地满足了不同领域和用户群的应用需求。



Wacom数位板创作作品欣赏





以上的CG作品均是用数位板创作，作者能创作出那么丰富多彩的CG作品，除了作者有深厚绘画基础和创作思维之外，Wacom数位板的压感和倾斜功能，如作者在纸上作画一样，使得作者在电脑软件中，得心应手，自由的创作。



数位板的使用

在使用Painter前，对数位板进行一些基本设置（以下设置按照专业级别影拓四代数位板功能设定）

1. Wacom数位板笔压感设定

压力感应技术是Wacom几百余项专利中最核心的笔输入技术，在Wacom所有的产品上均采用了无线无源压感笔，而稳定的压感支持，使每个用户在使用时能够随意自如地描绘出自然的线条，安装Wacom产品驱动以后，打开数位板属性会出现压力感应的控制菜单(图1)用户可以在“当前压力”条看到当前所施加的压力度，并可以进行相应的调整。

如果想对压力做细节上的调整，点击“细节”命令，进入窗口（图2），在此窗口中，您可以对笔当前的压力度进行更细节上的调整，并可以在右下角的小窗口中，立刻测试。

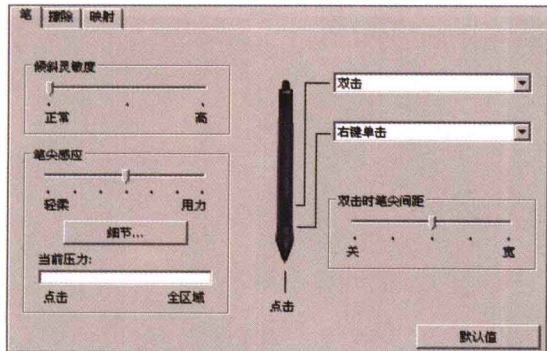


图1

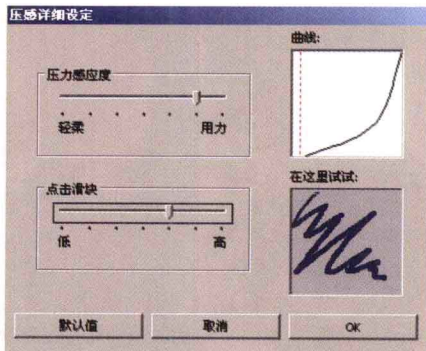


图2

2. Wacom数位板工作区域设定

Wacom数位板采用“绝对坐标定位技术”，数位板活动区域与显示器保持一一对应，不随您的移动光标而产生偏离，作为绘画及平面设计等方面的操作，这点很重要。“默认”的模式之外，还可以在Wacom数位板控制面板中，对数位板的活动区域进行个性调整（图3、图4）。

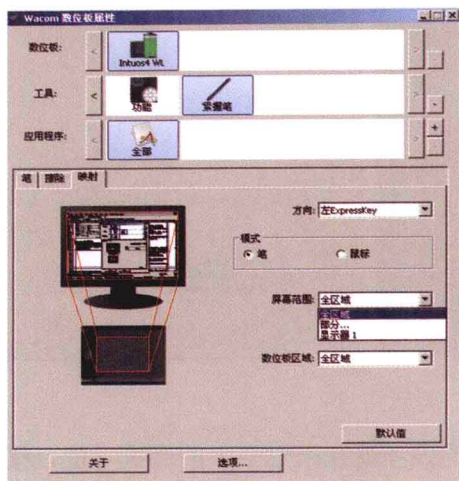


图3

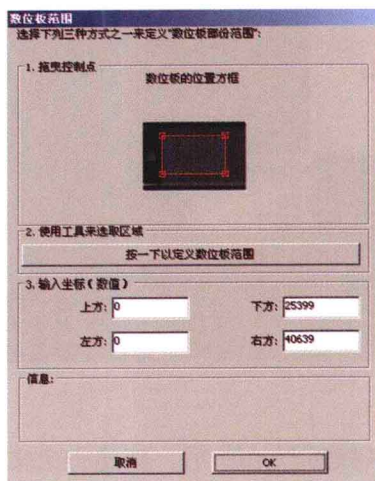
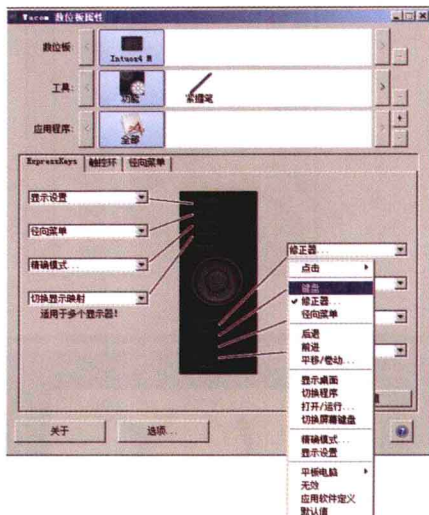
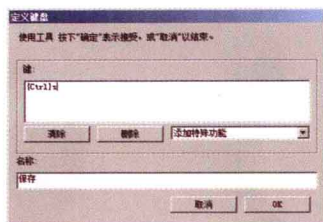


图4

(1) Wacom数位板设置软件中的组合键

打开数位板属性面板，选择“功能”设置，在任意快捷键上选择“键盘”，输入你想设置的组合键，命名，完成。



(2) 在Painter中常用的快捷键

Ctrl+S (保存)

Ctrl+A/D (全选/取消)

Ctrl+C/V (复制/粘帖)

Ctrl+Z/Y (后退/前进)

Ctrl+Alt (调节笔刷大小)

空格键 (移动画板)

空格键+Alt (旋转画板)

(3) 在Painter中体现压感和倾斜

在工具栏中选择【编辑】>【预置】>【笔迹追踪】命令，只要在CatchPad画线，软件会自动记忆你用力大小和用力习惯来设定最符合的压力。（建议每次打开此软件都调节一下，每个人用力习惯不一样）(图5)

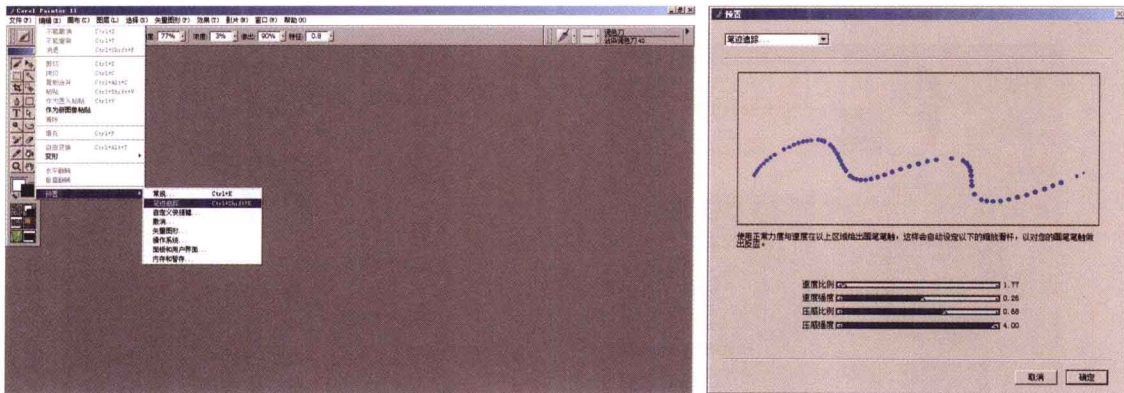


图5

在打开Painter后，新建一个文件，Painter的强项就在于它强大的笔刷功能，接着调节依个人需要对笔进行各种参数的设置：倾斜效果在Painter中会表现得更容易，选择“喷笔”、“调色刀”画笔，不用改其他任何参数，就可以画出如图6效果，笔的方向也随你的手腕方向一致。

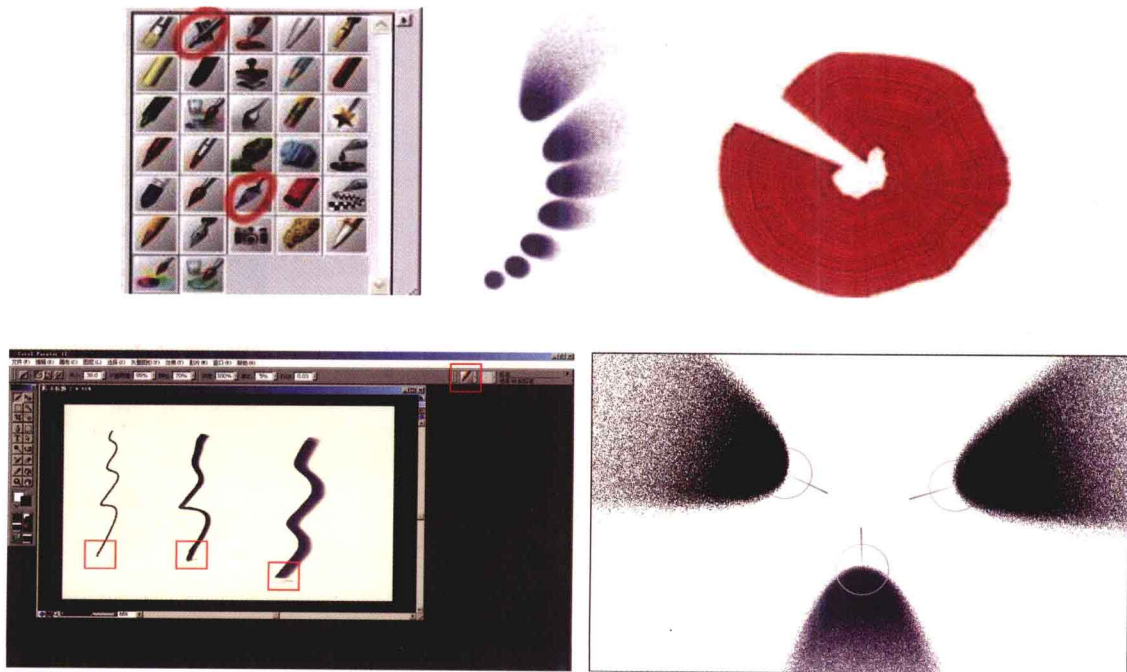


图6



模块01

Q版人物设定

模拟制作任务·····	01
任务1 绘制杂志封面Q版人物·····	01
知识点拓展·····	20
独立实践任务·····	24
任务2 绘制图书Q版小女孩·····	24

模块02

动漫人物设定

模拟制作任务·····	25
任务1 绘制动画片人物·····	25
知识点拓展·····	36
独立实践任务·····	39
任务2 绘制剧本角色·····	39

模块03

游戏人物设定

模拟制作任务·····	41
任务1 绘制格斗游戏角色·····	41
知识点拓展·····	56
独立实践任务·····	60
任务2 绘制女性游戏人物·····	60



模块04

儿童绘本

模拟制作任务·····	61
任务1 绘制儿童故事插画·····	61
知识点拓展·····	80
独立实践任务·····	83
任务2 绘制儿童杂志图片·····	83

模块05

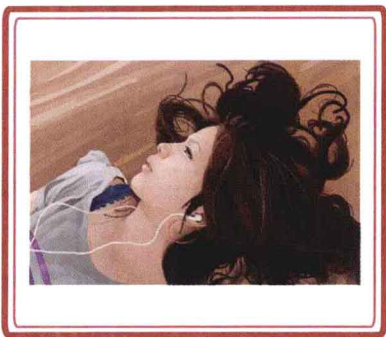
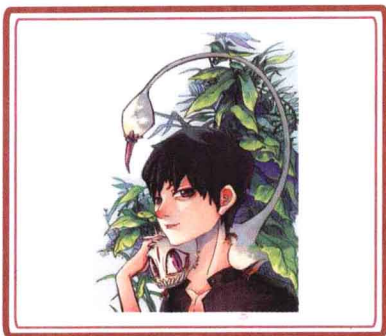
时尚插画绘制

模拟制作任务·····	85
任务1 绘制时尚杂志插画·····	85
知识点拓展·····	98
独立实践任务·····	101
任务2 绘制少女杂志插画·····	101

模块06

场景绘制

模拟制作任务·····	103
任务1 绘制游戏场景中的道具·····	103
知识点拓展·····	117
独立实践任务·····	120
任务2 绘制游戏梦幻场景·····	120



模块07

写实唯美人物绘制

模拟制作任务·····	121
任务1 绘制唯美人物插画·····	121
知识点拓展·····	131
独立实践任务·····	135
任务2 绘制时尚人物插画·····	135

模块08

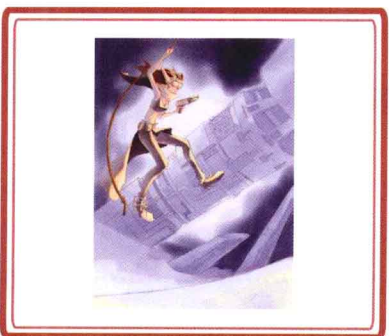
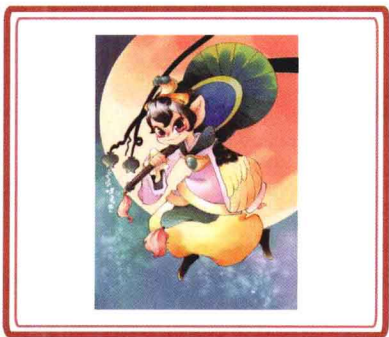
漫画人物肖像绘制

模拟制作任务·····	137
任务1 绘制肖像人物·····	137
知识点拓展·····	145
独立实践任务·····	150
任务2 绘制写实肖像画·····	150

模块09

科幻机械类插画绘制

模拟制作任务·····	151
任务1 绘制机械人插画·····	151
知识点拓展·····	166
独立实践任务·····	170
任务2 绘制科幻机械女孩·····	170



模块10

另类可爱风格插画绘制

模拟制作任务·····	171
任务1 绘制网页插画·····	171
知识点拓展·····	180
独立实践任务·····	183
任务2 绘制另类形象插画·····	183

模块11

梦幻风格插画绘制

模拟制作任务·····	185
任务1 绘制梦幻风格插画·····	185
知识点拓展·····	196
独立实践任务·····	199
任务2 绘制童真形象·····	199

模块12

超现实风格插画绘制

模拟制作任务·····	201
任务1 绘制超现实风格插画·····	201
知识点拓展·····	211
独立实践任务·····	215
任务2 绘制超现实插画·····	215

01 Q版人物设定

模拟制作任务

任务1 绘制杂志封面Q版人物

任务背景

为一校园杂志设计一期杂志封面，内容为一套以自己身边人物为范本的Q版形象。画面的内容可以有本人的形象或者朋友的代表形象。

任务要求

要紧紧跟随时代的潮流，在造型设计上要大胆夸张，在设计形象时以表现角色的性格特征为先，符合现代“80、90后”年轻人的审美要求。在画面的构图上进行合理的安排，人物疏密有致。色彩搭配鲜艳醒目，能够吸引读者的眼球。通过画面表现出鲜明的时代感和时尚气息，符合读者的审美取向。

任务分析

首先应准确地定位Q版人物的类型，确定要绘制的人物形象，然后绘制出人物造型，在绘制的时候注意构图，最后进行上色。

本案例的难点



绘制步骤详解

打开文件

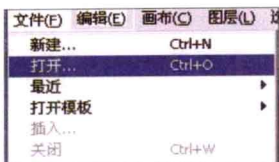


图1-1

01 启动Corel Painter 11, 执行【文件】>【打开】命令或者按【Ctrl+O】键, 如图1-1所示。



图1-2

02 选择“光盘\素材\模块01\Q版人物设定.psd”文件, 单击右下角的【打开】按钮, 如图1-2所示。

人物线稿的导入

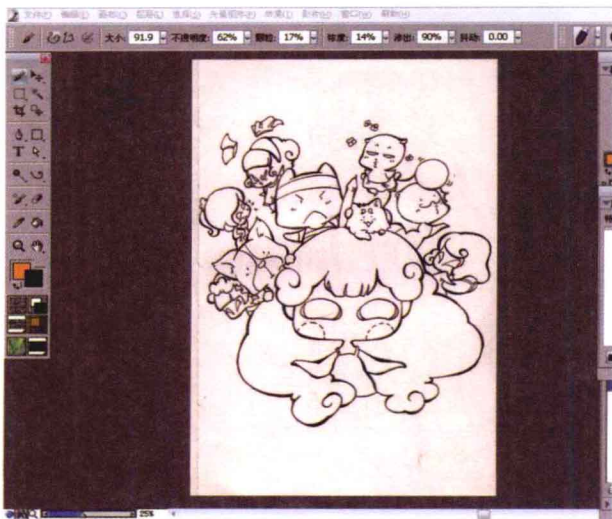


图1-3

03 导入后的图片如图1-3所示。

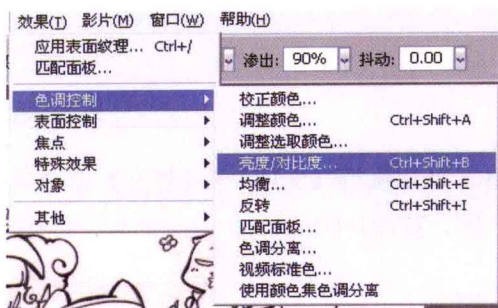


图1-4

04 执行【效果】>【色调控制】>【亮度/对比度】命令，如图1-4所示。

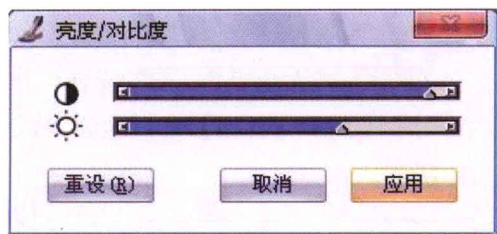


图1-5

05 通过调节画面的亮度与对比度，使得画面线条变得干净，如图1-5所示。

06 剩余的杂点可以用工具栏中的【擦除工具】进行擦除，如图1-6所示。

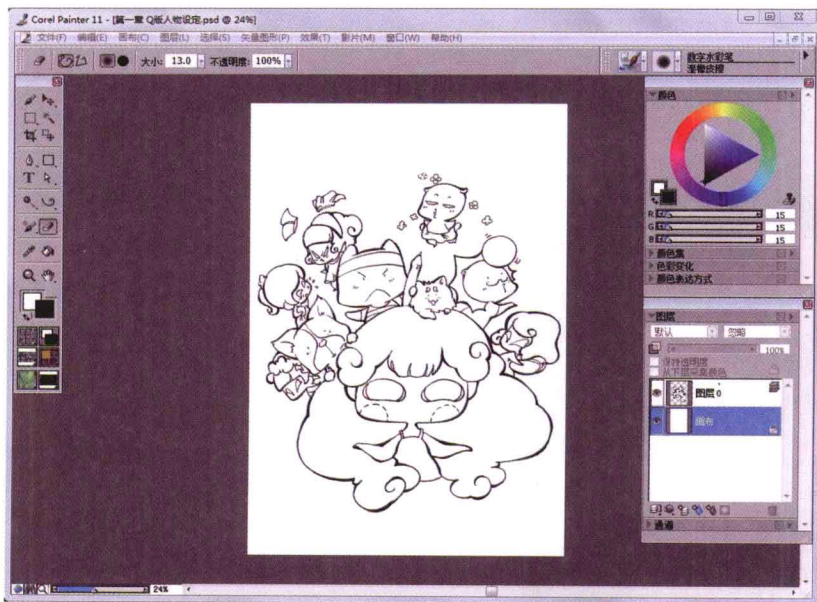



图1-6

为人物上色



图 1-7

07 在【图层】面板中单击【新建图层】按钮, 自动生成图层名为“图层1”的图层。选中“图层1”, 在【图层】面板下的【混合方式】中选择【正片叠底】命令, 如图1-7所示。

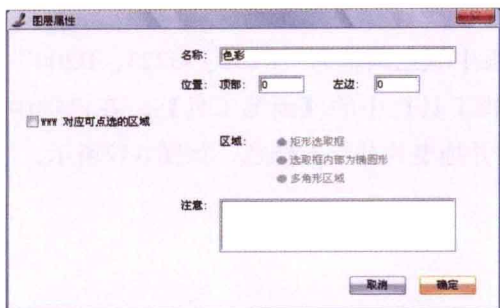


图 1-8

08 双击“图层1”, 弹出【图层属性】对话框, 在【名称】文本框中输入“色彩”, 如图1-8所示。

09 在【笔刷类别】中选择【数字水彩笔】选项, 将【笔刷变体】设置为【宽水彩笔】, 如图1-9所示。并调节笔刷的其他属性, 如图1-10所示。

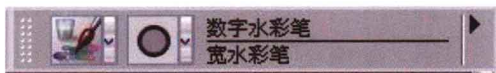


图 1-9



图 1-10