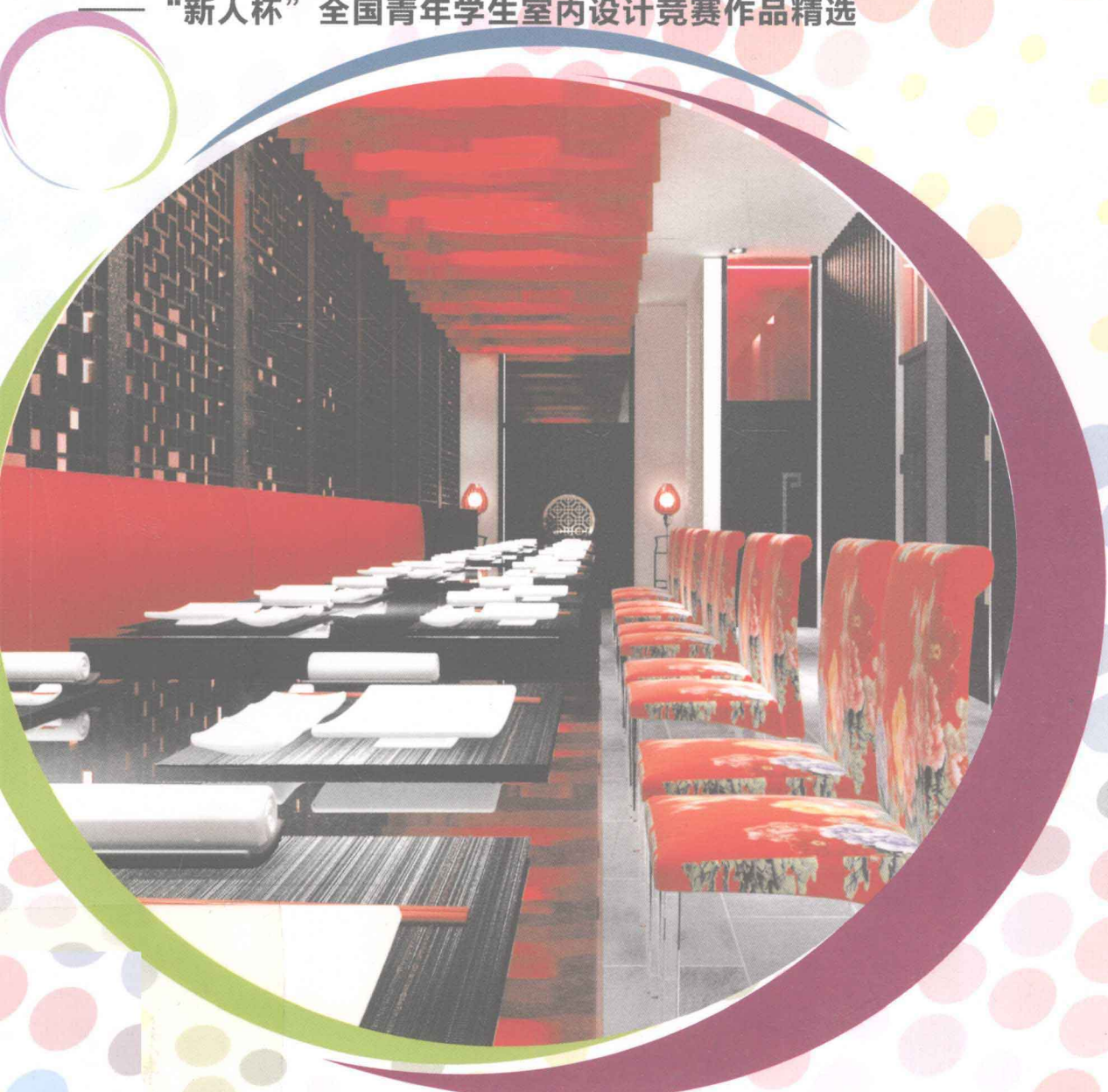


中国建筑学会室内设计分会 编

DINING ROOM INTERIOR DESIGN

餐饮空间室内设计

——“新人杯”全国青年学生室内设计竞赛作品精选



中国水利水电出版社
www.waterpub.com.cn

餐饮空间室内设计

——“新人杯”全国青年学生室内设计竞赛作品精选

中国建筑学会室内设计分会 编



中国水利水电出版社
www.waterpub.com.cn

内 容 提 要

本作品集收录了中国建筑学会室内设计分会组织的“新人杯”室内设计竞赛大赛获奖作品，主题为餐饮空间室内设计，共包括快餐厅设计和普通餐厅设计两大部分，包括设计说明和设计效果图。

本书适合于室内设计师以及室内设计、建筑设计、环艺设计等相关专业的院校师生阅读参考。

图书在版编目(CIP)数据

餐饮空间室内设计：“新人杯”全国青年学生室内设计竞赛作品精选 / 中国建筑学会室内设计分会编. -- 北京：中国水利水电出版社，2011.11
ISBN 978-7-5084-9138-7

I. ①餐… II. ①中… III. ①饮食业—服务建筑—室内装饰设计—图集 IV. ①TU247.3-64

中国版本图书馆CIP数据核字(2011)第221815号

书 名	餐饮空间室内设计——“新人杯”全国青年学生室内设计竞赛作品精选
作 者	中国建筑学会室内设计分会 编
出版发行	中国水利水电出版社 (北京市海淀区玉渊潭南路1号D座 100038) 网址: www.waterpub.com.cn E-mail: sales@waterpub.com.cn
经 售	电话: (010) 68367658 (发行部) 北京科水图书销售中心(零售) 电话: (010) 88383994、63202643、68545874 全国各地新华书店和相关出版物销售网点
排 版	中国建筑学会室内设计分会
印 刷	北京鑫丰华彩印有限公司
规 格	210mm×285mm 16开本 10印张 195千字
版 次	2011年11月第1版 2011年11月第1次印刷
印 数	0001—2000册
定 价	60.00元

凡购买我社图书，如有缺页、倒页、脱页的，本社发行部负责调换

版权所有·侵权必究

目 录

快餐厅设计

一等奖	001	丁永华	江西环境工程职业学院	6
二等奖	002	彭永坤 王亭	东北师范大学	10
	003	李雅君 梁佩仪 陈纯	深圳技师学院	14
三等奖	004	孟超翊 吴志刚	南京艺术学院	18
	005	王飞 崔莹	宁波大学科学技术学院	22
	006	朱瑛 郎诺桦	宁波大学科学技术学院	26
	007	汤黎萌 王倩	大连民族学院	30
优秀奖	008	马宏	天津工业大学艺术与服装学院	34
	009	倪响响	燕山大学里仁学院	36
	010	段姗姗	武汉大学城市设计学院	38
	011	王雪 李哲	西安石油大学	40
	012	俞俊海 周云龙	华侨大学美术学院	42
	013	聂玉婷 李程锦 郑明明 宫紫钰 刘雪梅	河北工程大学	45
	014	谭文海	山东农业大学	48
	015	林俊俊	烟台大学建筑学院	50
	016	王淇	吉林动画学院设计分院	52
	017	吴彩泉 陈萍萍	江西环境工程职业学院	55
	018	米朝辉 陈奕 胡晓丹	浙江理工大学	58
	019	周超	北京服装学院	60
	020	李少晨 王雪垠 田家奇 戚芳妮 张春雷	北京林业大学	62
	021	陈晓春	南开大学	64
	022	刘皓	西安工业大学艺术与传媒学院	67

普通餐厅设计

一等奖	023	刘思思 马篮	宁波大学科技学院	70
	024	王国燕	浙江工商职业技术学院	74

目 录

二等奖	025	陈思静 崔凯	南京艺术学院	78
	026	谢福里	西安建筑科技大学华清学院	82
	027	张婷婷 郭靖	东北师范大学美术学院	86
三等奖	028	王学丽	内蒙古科技大学艺术与设计学院	90
	029	王涤尘	哈尔滨工业大学	94
	030	来虹	宁波大学科技学院	98
	031	王帅	福建工程学院	102
	032	戚舒湛	广东轻工职业技术学院	106
优秀奖	033	林东	华侨大学	110
	034	陈娇 马路平 赵子超	燕山大学	114
	035	郑旭 原荟丹	河北工程大学建筑学院	116
	036	李双	东北师范大学美术学院	119
	037	张尉 海珍珍	西安石油大学设计系	122
	038	周冲	太原理工大学	124
	039	邝振财	广东工业大学	126
	040	黎晗	哈尔滨工业大学	128
	041	马欣	石家庄铁道大学	130
	042	俞帆	宁波大学科学技术学院	132
	043	翟玉明	东北师范大学	134
	044	申屠惠婷	北京建筑工程学院	137
	045	毛慧敏	宁波大学科学技术学院	140
	046	徐梦	浙江工商职业技术学院	142
	047	陈超	云南艺术学院设计学院	145
	048	吴方晓	哈尔滨工业大学建筑学院	148
	049	马荣	苏州工艺美术职业技术学院	150
	050	张婷婷	宁波大学科学技术学院	152
	051	马勤 王绿函	宁波大学科学技术学院	154
	052	贺增才 李霖 李天宝	复旦大学上海视觉艺术学院	156

餐饮空间室内设计

——“新人杯”全国青年学生室内设计竞赛作品精选

中国建筑学会室内设计分会 编



中国水利水电出版社

www.waterpub.com.cn

内 容 提 要

本作品集收录了中国建筑学会室内设计分会组织的“新人杯”室内设计竞赛大赛获奖作品，主题为餐饮空间室内设计，共包括快餐厅设计和普通餐厅设计两大部分，包括设计说明和设计效果图。

本书适合于室内设计师以及室内设计、建筑设计、环艺设计等相关专业的院校师生阅读参考。

图书在版编目（C I P）数据

餐饮空间室内设计：“新人杯”全国青年学生室内设计竞赛作品精选 / 中国建筑学会室内设计分会编. -- 北京：中国水利水电出版社，2011.11
ISBN 978-7-5084-9138-7

I. ①餐… II. ①中… III. ①饮食业—服务建筑—室内设计装饰设计—图集 IV. ①TU247.3-64

中国版本图书馆CIP数据核字(2011)第221815号

书 名	餐饮空间室内设计——“新人杯”全国青年学生室内设计竞赛作品精选
作 者	中国建筑学会室内设计分会 编
出版发行	中国水利水电出版社 (北京市海淀区玉渊潭南路1号D座 100038) 网址: www.waterpub.com.cn E-mail: sales@waterpub.com.cn
经 售	电话:(010) 68367658 (发行部) 北京科水图书销售中心(零售) 电话:(010) 88383994、63202643、68545874 全国各地新华书店和相关出版物销售网点
排 版	中国建筑学会室内设计分会
印 刷	北京鑫丰华彩印有限公司
规 格	210mm×285mm 16开本 10印张 195千字
版 次	2011年11月第1版 2011年11月第1次印刷
印 数	0001—2000册
定 价	60.00元

凡购买我社图书，如有缺页、倒页、脱页的，本社发行部负责调换

版权所有·侵权必究

目 录

快餐厅设计

一等奖	001	丁永华	江西环境工程职业学院	6
二等奖	002	彭永坤 王亨	东北师范大学	10
	003	李雅君 梁佩仪 陈纯	深圳技师学院	14
三等奖	004	孟超翊 吴志刚	南京艺术学院	18
	005	王飞 崔莹	宁波大学科学技术学院	22
	006	朱瑛 郎诺桦	宁波大学科学技术学院	26
	007	汤黎萌 王倩	大连民族学院	30
优秀奖	008	马宏	天津工业大学艺术与服装学院	34
	009	倪响响	燕山大学里仁学院	36
	010	段姗姗	武汉大学城市设计学院	38
	011	王雪 李哲	西安石油大学	40
	012	俞俊海 周云龙	华侨大学美术学院	42
	013	聂玉婷 李程锦 郑明明 宫紫钰 刘雪梅	河北工程大学	45
	014	谭文海	山东农业大学	48
	015	林俊俊	烟台大学建筑学院	50
	016	王淇	吉林动画学院设计分院	52
	017	吴彩泉 陈萍萍	江西环境工程职业学院	55
	018	米朝辉 陈奕 胡晓丹	浙江理工大学	58
	019	周超	北京服装学院	60
	020	李少晨 王雪垠 田家奇 戚芳妮 张春雷	北京林业大学	62
	021	陈晓春	南开大学	64
	022	刘皓	西安工业大学艺术与传媒学院	67

普通餐厅设计

一等奖	023	刘思思 马篮	宁波大学科技学院	70
	024	王国燕	浙江工商职业技术学院	74

目 录

二等奖	025	陈思静 崔凯	南京艺术学院	78
	026	谢福里	西安建筑科技大学华清学院	82
	027	张婷婷 郭靖	东北师范大学美术学院	86
三等奖	028	王学丽	内蒙古科技大学艺术与设计学院	90
	029	王涤尘	哈尔滨工业大学	94
	030	来虹	宁波大学科技学院	98
	031	王帅	福建工程学院	102
	032	戚舒湛	广东轻工职业技术学院	106
	优秀奖	033	林东	华侨大学
034		陈娇 马路平 赵子超	燕山大学	114
035		郑旭 原荟丹	河北工程大学建筑学院	116
036		李双	东北师范大学美术学院	119
037		张尉 海珍珍	西安石油大学设计系	122
038		周冲	太原理工大学	124
039		邝振财	广东工业大学	126
040		黎晗	哈尔滨工业大学	128
041		马欣	石家庄铁道大学	130
042		俞帆	宁波大学科学技术学院	132
043		翟玉明	东北师范大学	134
044		申屠惠婷	北京建筑工程学院	137
045		毛慧敏	宁波大学科学技术学院	140
046		徐梦	浙江工商职业技术学院	142
047		陈超	云南艺术学院设计学院	145
048		吴方晓	哈尔滨工业大学建筑学院	148
049		马荣	苏州工艺美术职业技术学院	150
050		张婷婷	宁波大学科学技术学院	152
051		马勤 王绿瓯	宁波大学科学技术学院	154
052		贺增才 李霖 李天宝	复旦大学上海视觉艺术学院	156



001/ CIID 2011 “新人杯”
全国青年学生室内设计竞赛一等奖

明珠快餐店

作者：丁永华

指导老师：黄金峰 黄文华

学校：江西环境工程职业学院



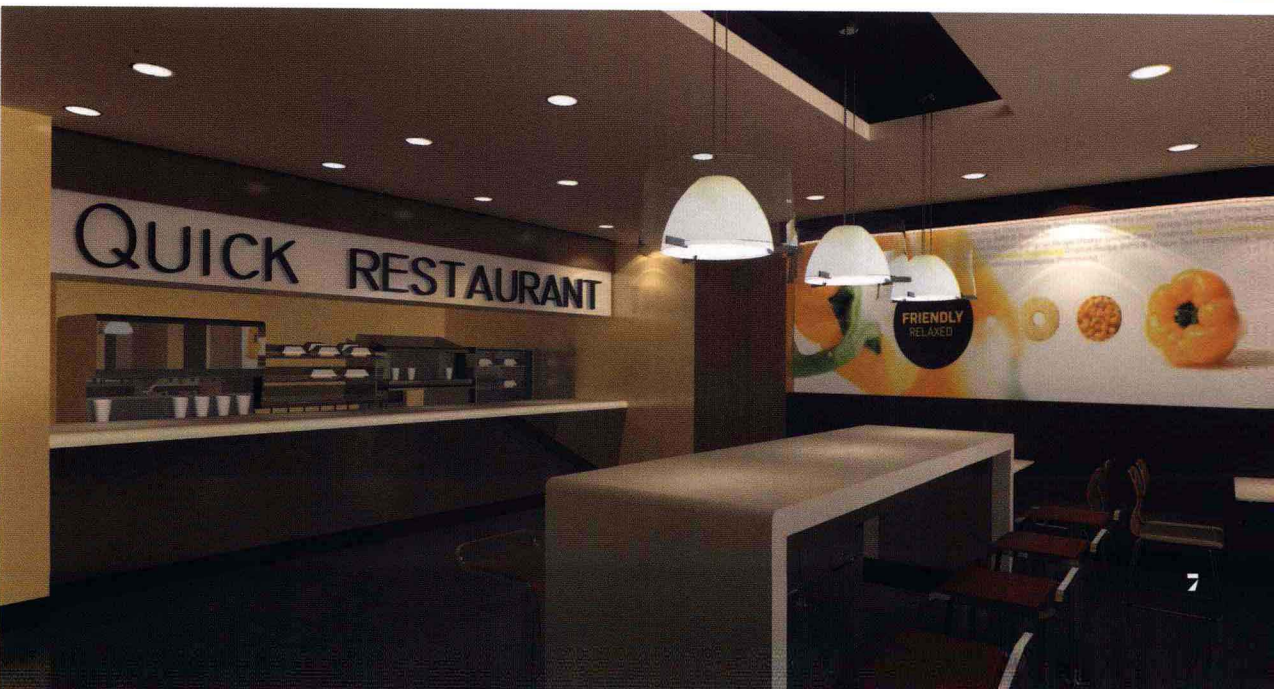
丁永华

专家点评

该设计方案整体干净、简洁。

其设计指标、设计要素均符合快餐店功能的需求。空间手法质朴、简洁；用材、空间布局、通道表达经典；空间尺度到位；照明、用色均突出了时尚性和快捷性的内涵。



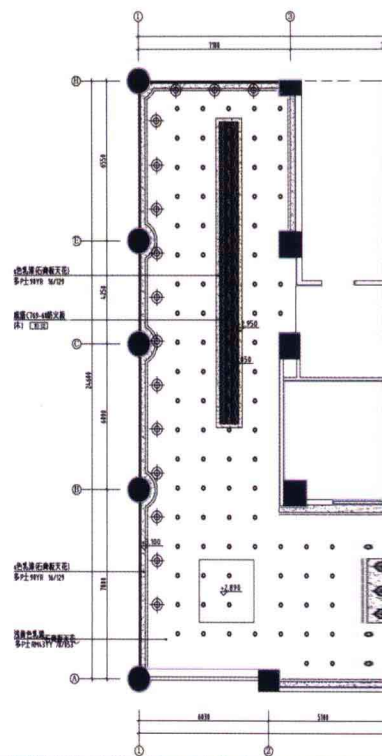
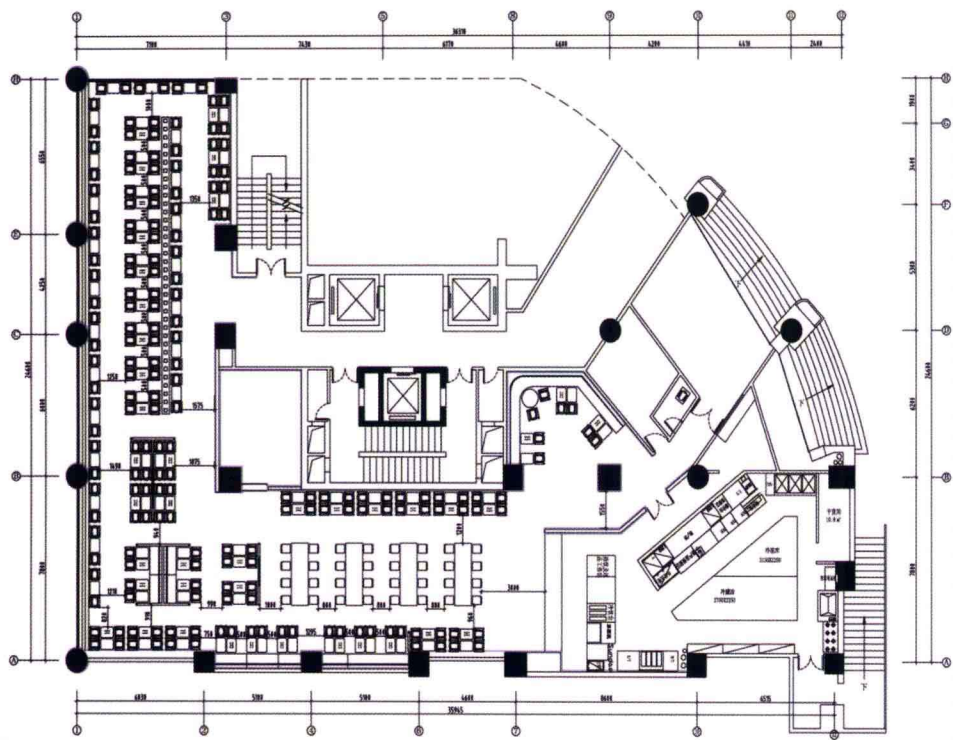


设计说明:

本设计方案属于快捷式餐厅, 其消费群体属于中档工薪阶层。

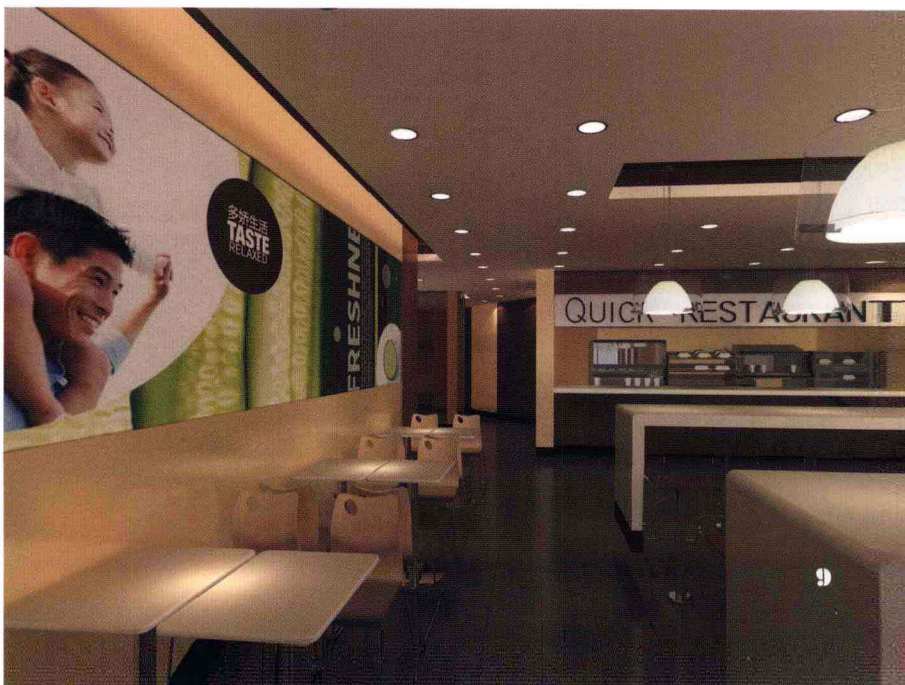
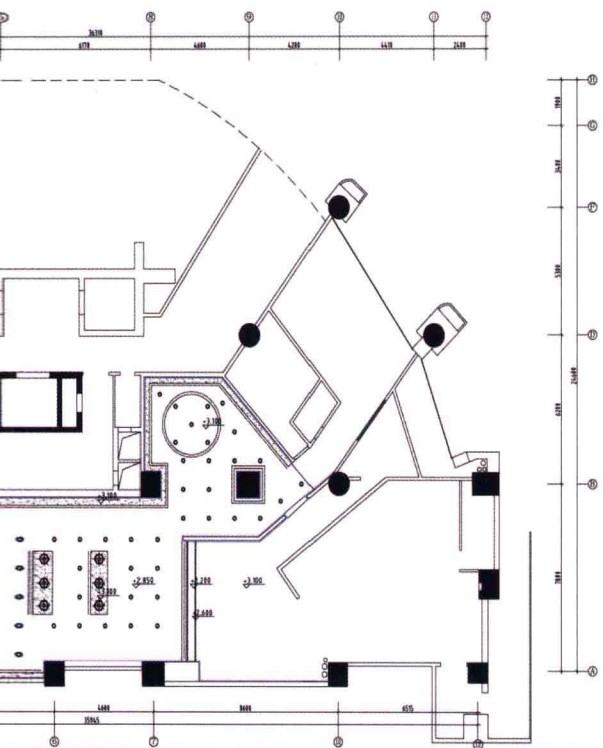
设计原则:

把握时代的设计潮流展现都市时尚, 充分展示快捷餐厅的特有的文化内涵和经营特色。追求个性突出, 达到引人注目休闲舒适的最佳效果。



设计风格:

以当代简约风格为主, 打造一个既温馨舒适, 又快速便捷的就餐环境。



002/ CIID 2011 “新人杯” 全国青年学生室内设计竞赛二等奖

汤说

作者：彭永坤 王亭

指导老师：王铁军

学校：东北师范大学



彭永坤

王亭

专家点评

该设计方案图纸清晰，视觉效果好，切合主题。
形式多样，座位组织好，突出时尚元素。同时空间布局便于清洁、便于管理。



汤·粥

The Soup story

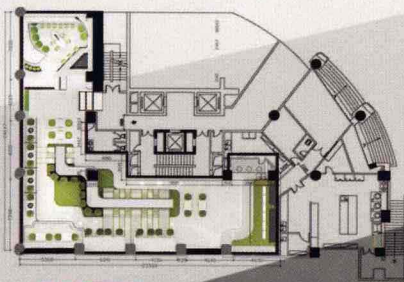
前奏：

汤肴，在我国饮食文化中可谓博大精深，品种无数。今天在传统烹调和创新技艺的交融下，在追求养生长寿与回归自然、绿色食品与食疗保健的理念下，目前不少地方流行的“三汤”，已成为餐饮业的一大亮点。同时，汤作为一种药膳，将越来越会受到广大食客们的青睐。

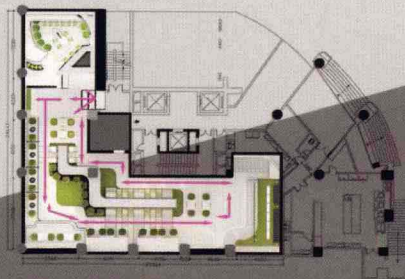
设计说明：

本案餐厅为一家经营养生汤品的现代化快捷餐厅，位于大型百货商场二层空间中，人流熙攘，位置优越。主要消费人群为富有活力和朝气的都市白领阶层，他们追求时尚、勇于创新并喜欢尝试新鲜事物。

为迎合此类消费人群以及快餐厅经营形式和环境需求，本案在色彩上，力求通过采用绿、白、黑三种纯色系的交相搭配，营造一个色彩明快简洁的就餐环境。室内曲线与圆角的应用，为空间增添感性之美，使室内空间充满韵律感。餐厅材质上多采用反光较强的白色玻璃纤维塑料材质，既使空间得到极大延伸，同时又与光滑细腻的汤品形成视觉和触觉上的共通与呼应，点明所经营餐饮的特点，同时，汤勺 logo 图案——“The soup story”在不同就餐区域内的广泛应用，将一段关于“汤”的故事，向顾客娓娓道来……



餐厅总平面图
Restaurant total floor plan



厅内就餐区平面图
Main dining area plan



- Space distribution function
1. 主入口
 2. 缓冲坡道
 3. 等候区
 4. 水吧台台
 5. 单人区
 6. 下沉绿荫多人区
 7. 次入口
 8. 卡座区
 9. 双人区
 10. 传菜口
 11. 收银台
 12. 卫生间
 13. 后厨入口
 14. 排队取菜区



空间结构分解

Decomposition of structure

原始框架

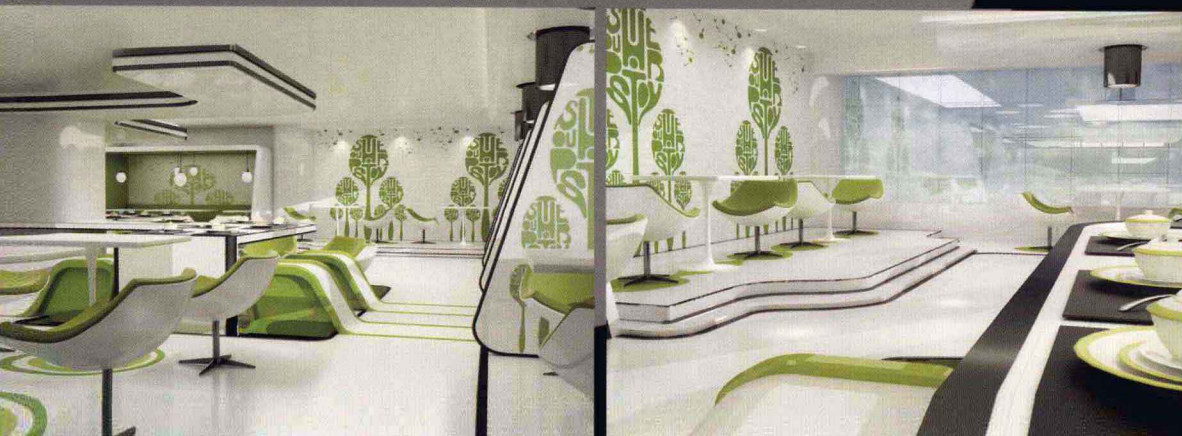
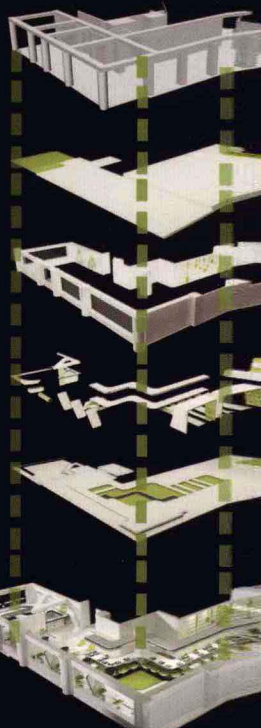
吊顶结构

立面结构

形式主题

地面结构

整体透视



汤的历史悠久。约在公元前 8000 到公元前 7000 年间，那时的人就会将所栽培出来的谷物放在粗陶器中煮成汤喝。但先人却没有条件也没有多余的时间去考虑如何将汤与健康养生之道相结合。

“汤说”，秉承民族传统美食风味，结合当下食疗，养生之道。“汤说”深谙“汤养人，趁热”的养身之道，用汤说话，将汤品与现代快餐厅经营形式相结合，使生活节奏日益加快的都市人群，在短时间内，既能感受到简约、舒适的现代就餐气息，又能享受到营养健康的汤品。将生理与心灵上的满足感提至最高处。如同欣赏过一首清雅的乐曲，身心俱爽。

单人区

Single area

水吧台

Water area

下沉多人就餐区

Beneath DuoRen repast area

卡座区

seats area

绿荫下沉区

Shade beneath area

立面图

elevation

下沉多人就餐区

Beneath DuoRen repast area



于曲线追美

“汤”，流体也，就餐区域基本采用开放式格局以保持动线流畅，人流可以自然地进入各功能区。“z”字形的长餐台，几乎贯穿整个餐厅，走进餐厅，流畅的曲线便是顾客的向导。同时，顺应季节变化，餐厅会适时推出不同滋补养生汤品——酸甜苦辣汤系列，如同人生轨迹曲线，品味一碗汤，品味百态人。



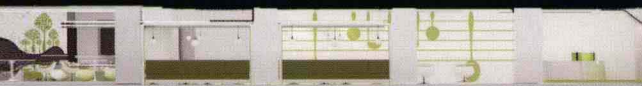
前立面

Front elevation



后立面

Back elevation



左立面

Left elevation



右立面

Right elevation

