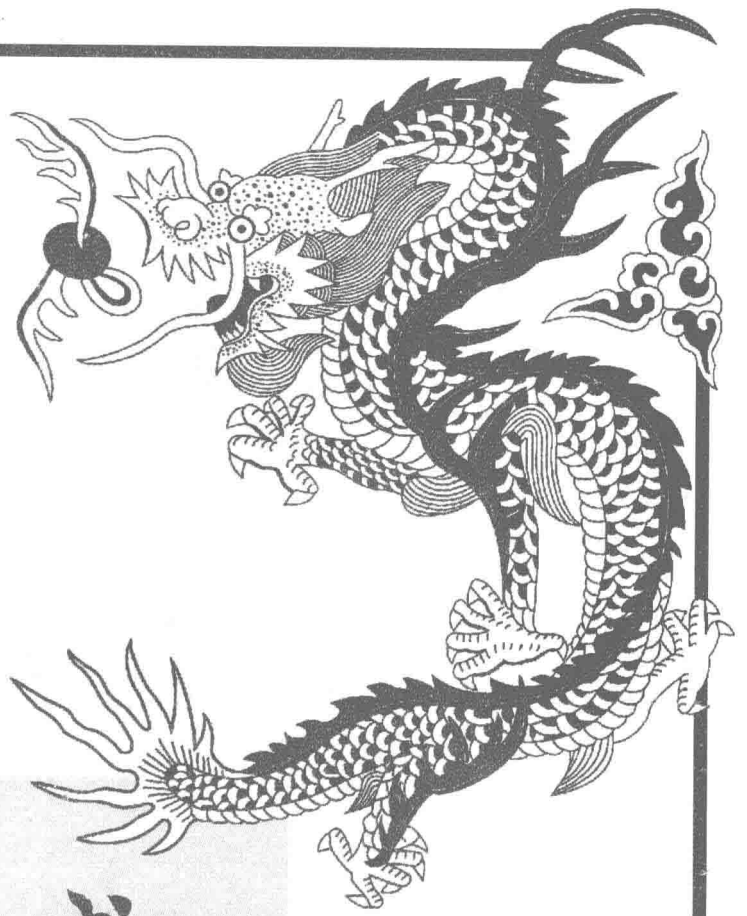


咸丰王朝





咸丰王朝

责任编辑：陈 平

十大王朝

主编：叶知秋

远方出版社出版发行

(呼和浩特市乌兰察布东路 666 号)

全国新华书店经销

北京市通县忠信诚胶印厂印刷

开本：787×1092 毫米 1/16 印张：205 字数：2400 千字

2002 年 6 月第 1 版 2002 年 6 月第 1 次印刷

印数：1—2000 套

ISBN 7 - 80595 - 350 - 3/1·211

定价：3980.00 元

十大王朝

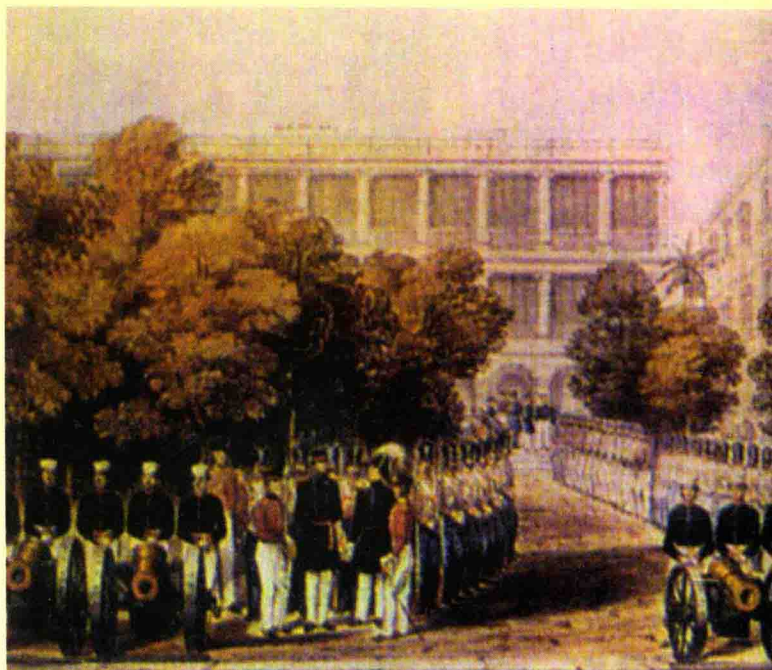


咸丰帝。爱新觉罗·奕訢，道光帝第四子。

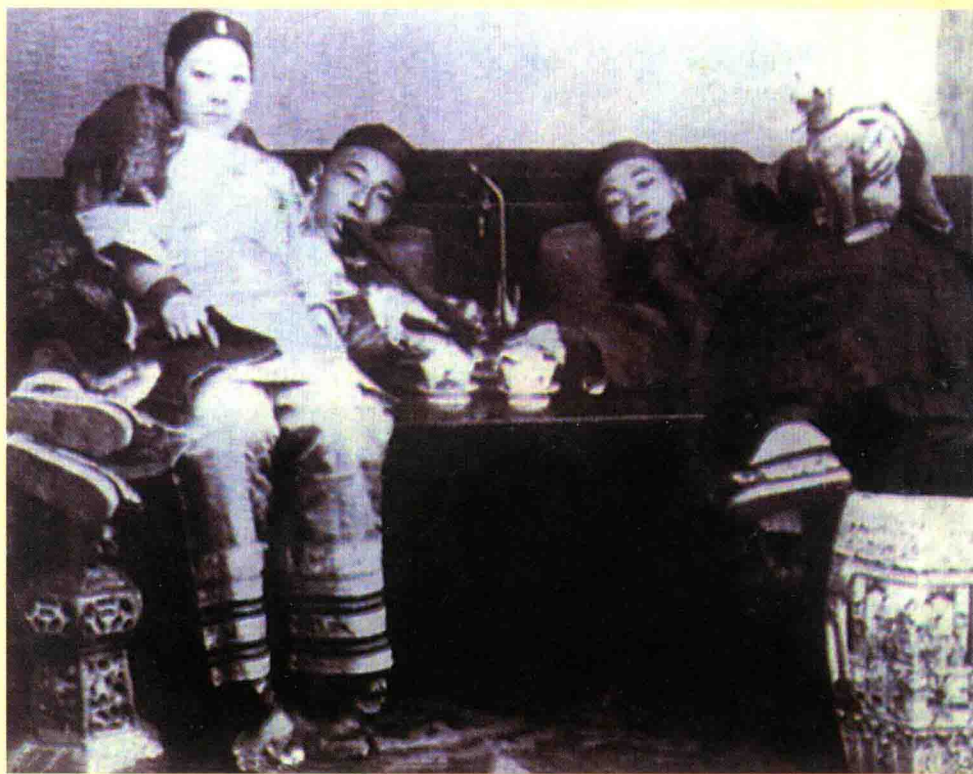
咸丰王朝



清



鸦片战争后在广州的英军



清人吸食鸦片的情景

需要全本请在线购买：www.ertongbook.com



洪秀全像



天朝田亩制度



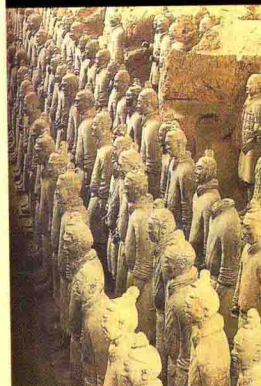
太平军的具铭大炮



太平天 朝



SHIDAWANGCHA



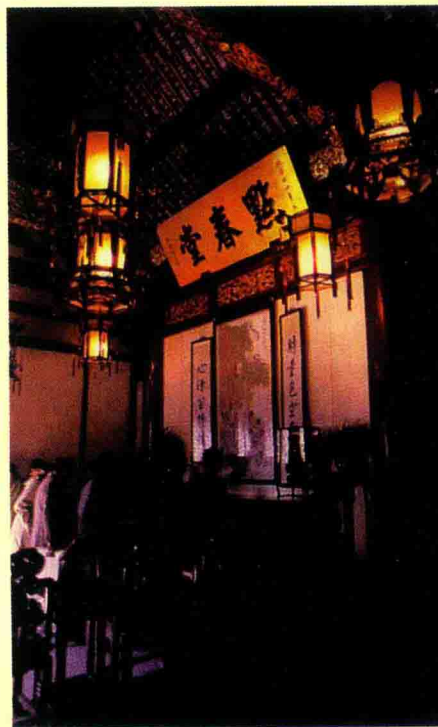
清



曾国藩像



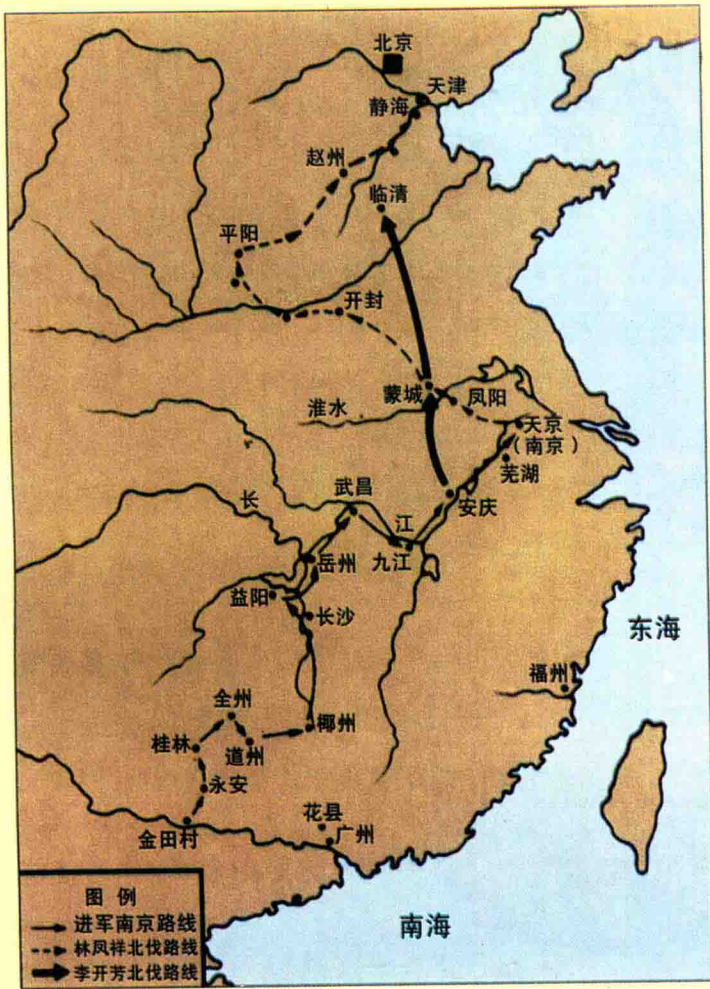
装有花纹的舢板船（模型）



点春堂



清代马拉轿车



太平军北伐进军路线图



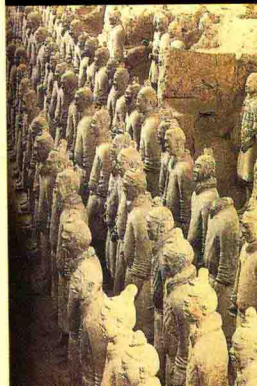
太平天国与清军作战图



太平王朝



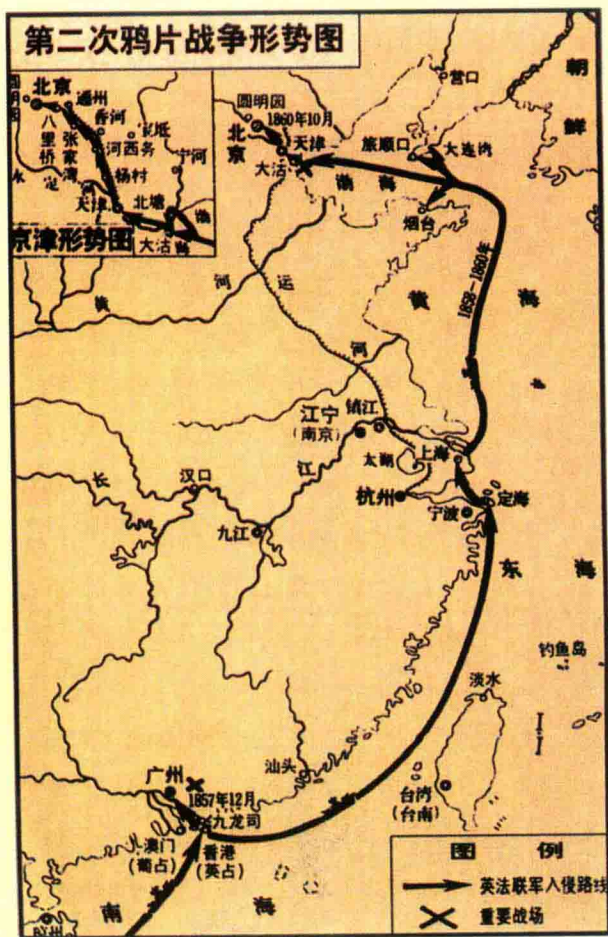
SHIDAWANGCHA



清



中英南京条约

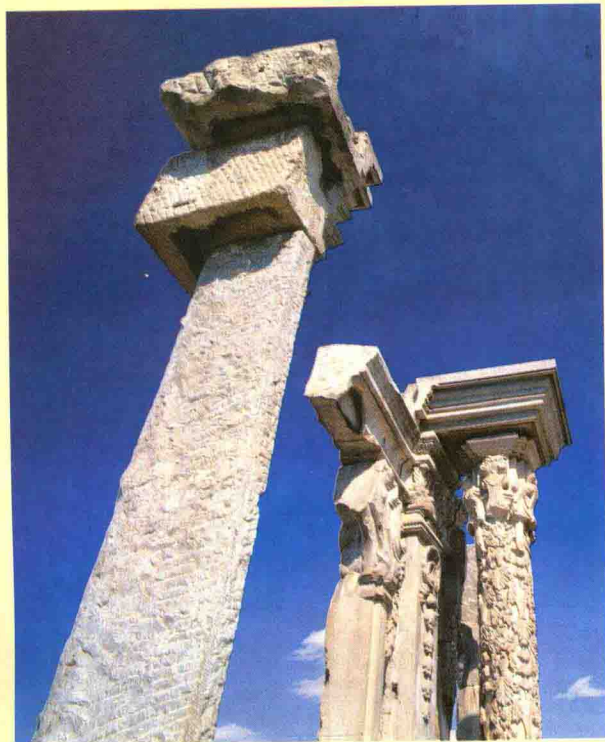


二次鸦片战争形势图





华尔像



圆明园西洋楼仅存的断壁残垣



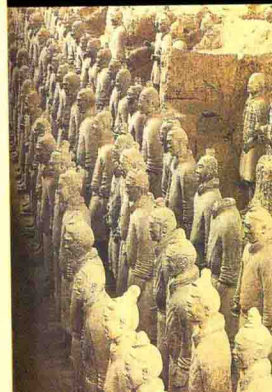
圆明园大水法遗址



大王朝



SHIDAWANGCHAO

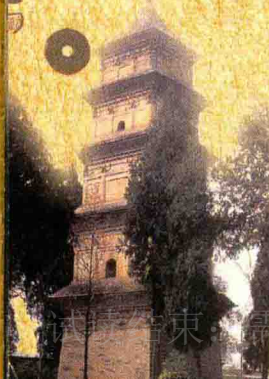


清



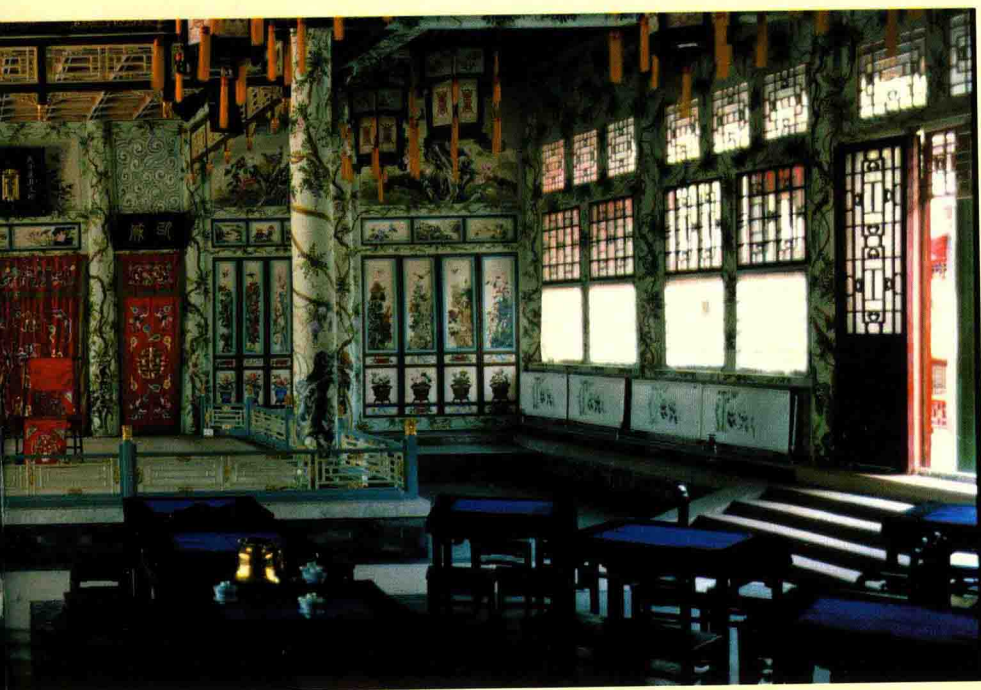
北京故宫

北京恭王府戏台





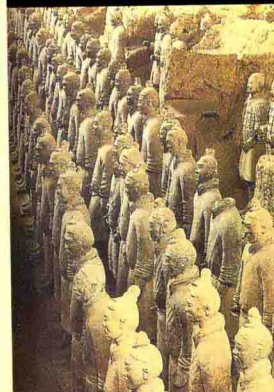
妈祖庙



大王朝



SHIDAWANGCHAO



清

太平天國己未年九月初九日

欽命文衡攝政王洪製

資政新篇

旨准頒行

天父天兄領常太平一統江山萬萬年也

一、要自天至天由上而下鋪鋪於一內外通均而敷於眾也又由眾下而達於上使則上下情通中無壅塞

一、刑罰者政教於刑實新開或或增補必法式見下

一、典章馬之利以刑便於輪馬其商有能運如外邦火

一、輪車一日夜能行七八千里者准自專其利

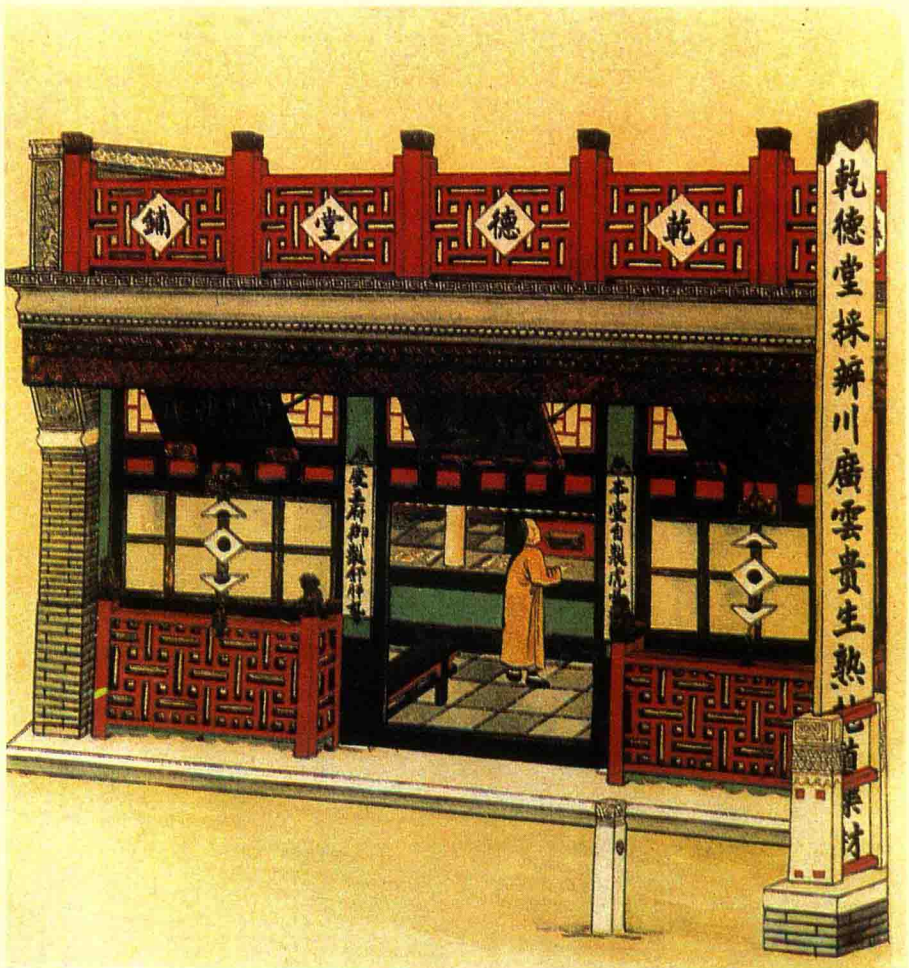
一、他人做倘若彼願公於世亦准通行先生則製定

一、於二十一由通派十一條大路以為全國之脈絡通

一、則國家無隔焉通者謂三吏通郡者謂二丈五尺

一、通縣及市鎮者謂二丈通大鄉村者謂丈餘差役時

洪仁玕·《資政新篇》書影



商店鋪面



皇帝常服



大清戶部官票



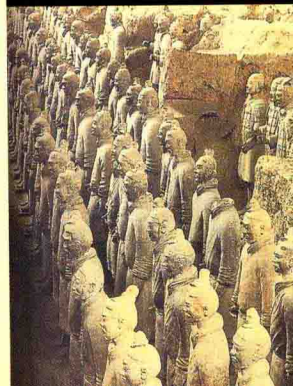
大王朝



SHIDAWANGCHAO



四合院庭院



清



画珐琅执壶



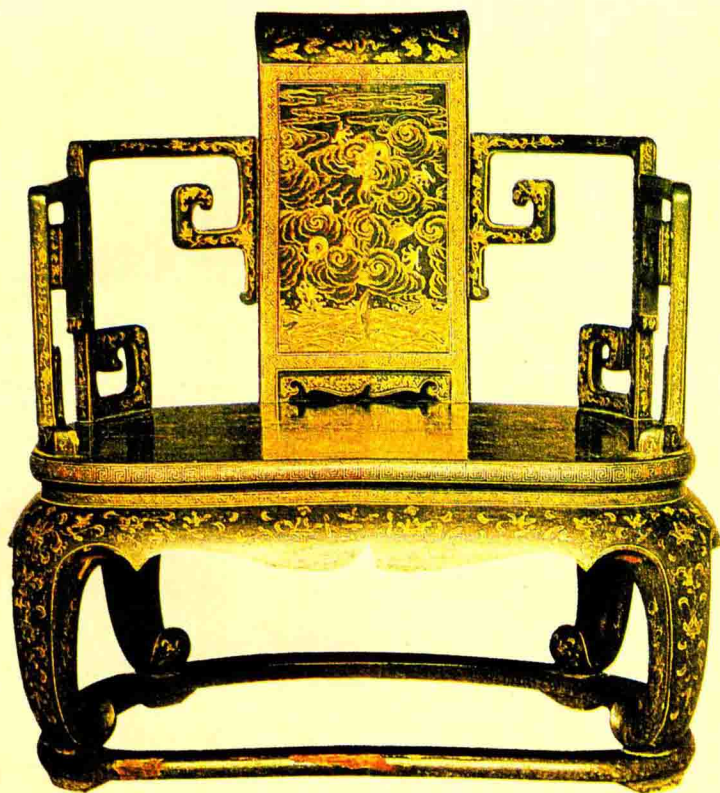
大雅斋葵纹荷花缸



彩色玻璃坐瓶



绿地粉彩盆托



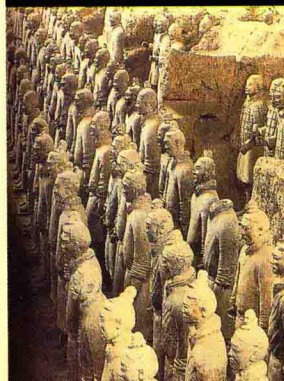
木胎黑漆描金有束腰宝座



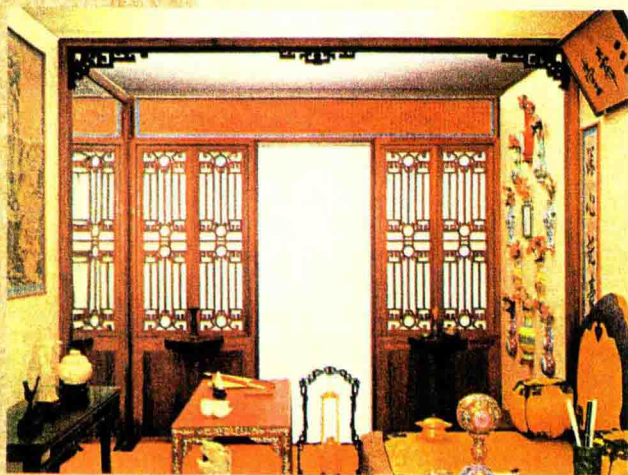
大王朝



SHIDAWANGCHAO



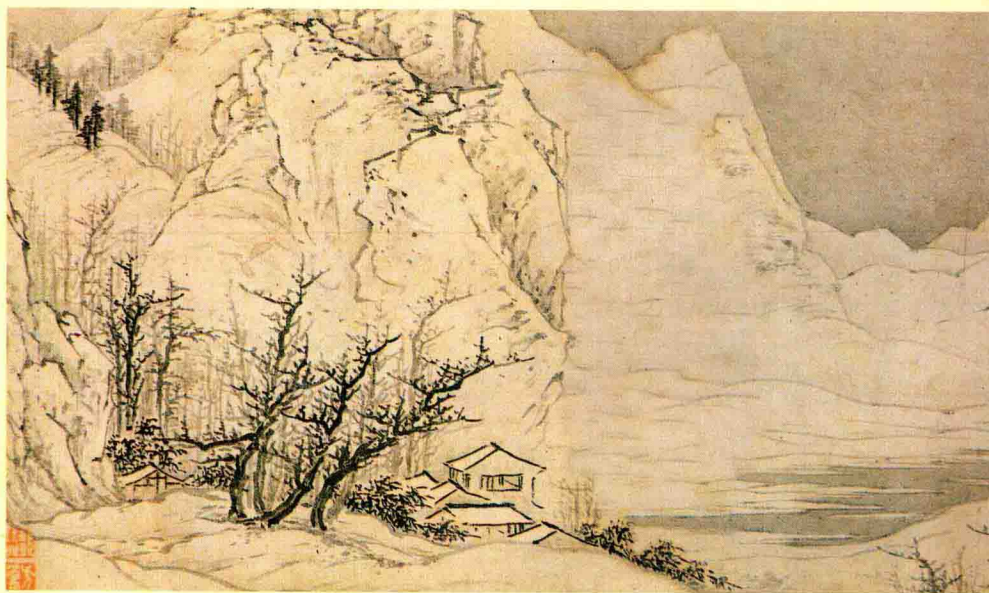
清



三希堂的文房四宝



金农 真书册



清代山水画



武强结束

需要全本请在线购买: www.ertongbook.com