

贞观王朝

贞观



十大王朝

贞观王朝



唐太宗李世民

责任编辑：陈 平

十大王朝

主编：叶知秋

远方出版社出版发行

(呼和浩特市乌兰察布东路 666 号)

全国新华书店经销

北京市通县忠信诚胶印厂印刷

开本：787×1092 毫米 1/16 印张：205 字数：2400 千字

2002 年 6 月第 1 版 2002 年 6 月第 1 次印刷

印数：1—2000 套

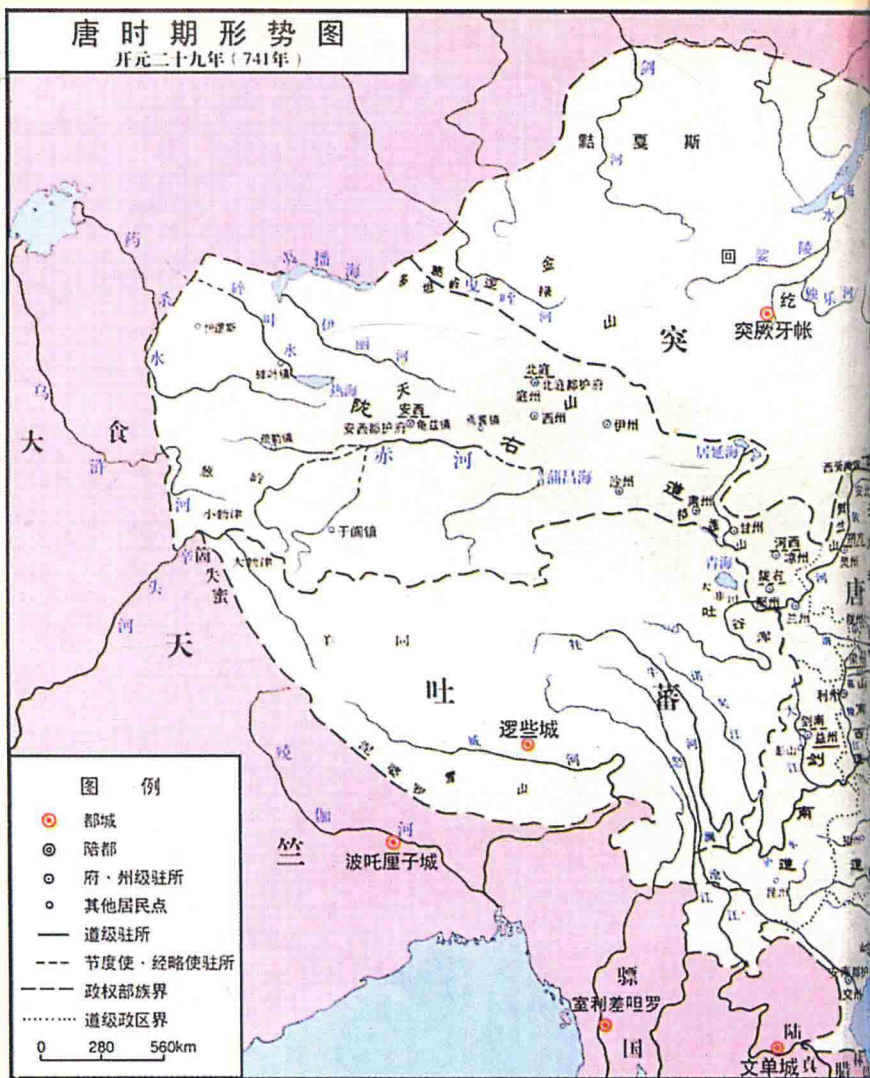
ISBN 7 - 80595 - 350 - 3/I·211

定价：3980.00 元

唐

唐时期形势图

开元二十九年(741年)



唐太宗昭陵



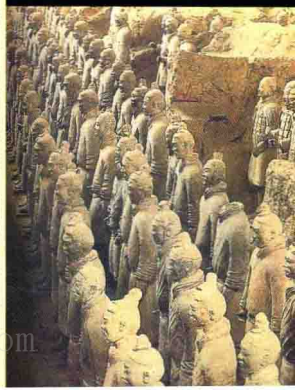
大王朝



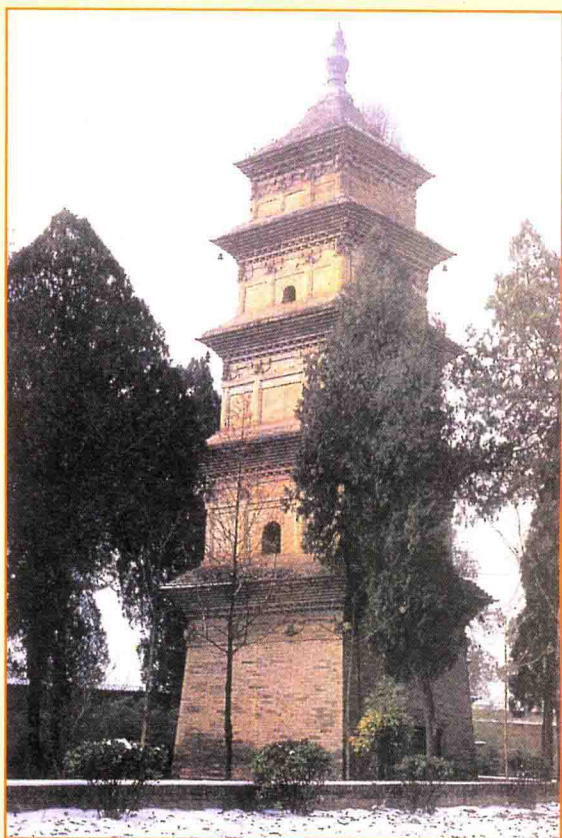
飒露紫及丘行恭像

在开国的历次征战中，唐太宗曾先后骑驰六匹骏马驰骋疆场，与之同生死，共患难。此为镶嵌于昭陵昭陵玄武门下的六骏之一。

SHIDAWANGCHAO



唐



兴教寺玄奘塔墓

建于唐总章二年(609),为唐代著名的僧人玄奘法师的墓铭。塔身四方五层,全部为砖构,每层逐渐收缩,是典型的也是现存年代最早的楼阁式塔实例。



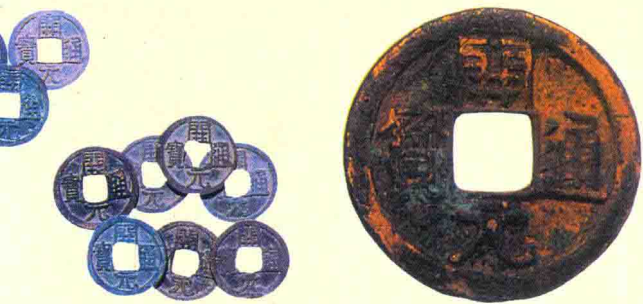
海船模型

唐代造船和航海技术都进入一个新阶段,除船型增多外,采用水密分舱技术比西方要早十个世纪,大大提高了海上航行的安全。



唐大明宫图

王朝的宫廷建筑,体现着帝王独尊的精神。图为唐长安城大明宫复原模型。



唐开元通宝钱

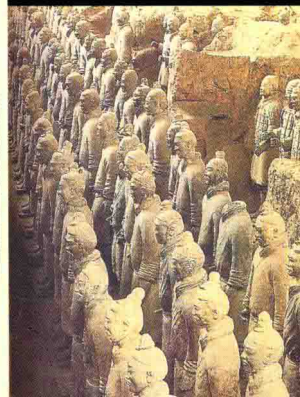
其直径八分，重二铢四累，每十枚重一两，使古代衡法由原来的一两等于二十四铢演变为一两等于十钱。



大王朝



SHIDAWANGCHAO



敦煌 244 窟隋代大型“三世佛”（过去、现在、未来）彩塑

释迦袈裟轻薄贴体，弥勒及弟子、菩萨衣饰华丽，配以内容丰富的壁画和绚丽的色彩（变色），绘塑交融，结构谨严，气氛热烈而和谐。



五天竺图

五天竺图，可能是后人仿玄奘所绘的五天竺图的摹本。图中红线所绘为唐玄奘西行求法进经过的国家和地区。

唐



渭水之盟



玄奘西行



玄奘



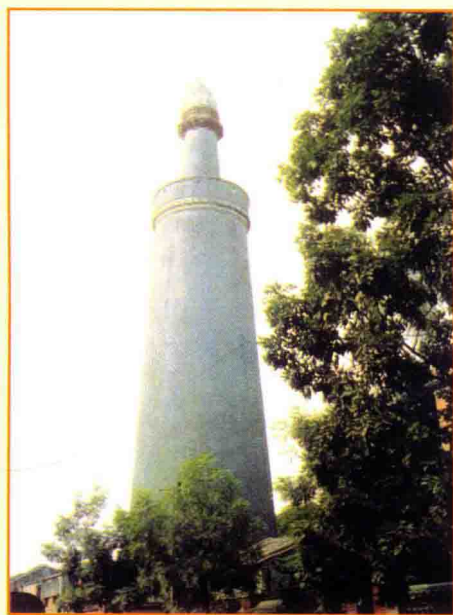
玄奘取经回长安图



房玄龄



魏征



广州怀圣寺光塔



大王朝



SHIDAWANGCHA



唐



西藏大昭寺内的文成公主入藏壁画



文成公主



文成公主入藏



大王朝



SHIDAWANGCH



唐

骆驼作为“沙漠之舟”，在古“丝绸之路”上是重要的交通工具，在驼背上雕塑乐俑，则形象地反映了唐代中原地区与西域音乐文化交流融合的状况。





大王朝



SHIDAWANGCH

敦煌莫高窟北壁“未生怨”壁画中有一习武的画面，共十人，一方五人为执矛，一方五人执盾，作搏斗姿态，似为《存阵乐》或与此相类似的题材的舞蹈。



唐



唐代新疆出土纹锦

唐锦是唐代工艺水平最高、最为精美的丝织工艺品。



唐代乐舞群俑

作品真实的展现了唐代宫廷乐舞的情景。



唐说唱俑



唐黄釉胡人狮子扁壶

唐敦煌菩萨彩塑

利用垂直伫立构图与“S”形构图，塑绘同倡，形质并茂。反映了古代匠师塑绘结合的高度纯熟的技巧。



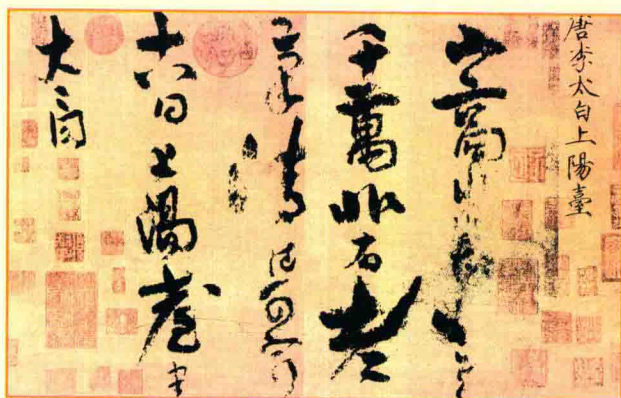
大王朝



SHIDAWANGCH



唐



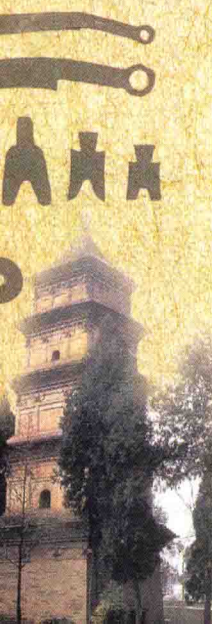
李白上阳台帖



饮中八仙图



簪花仕女图





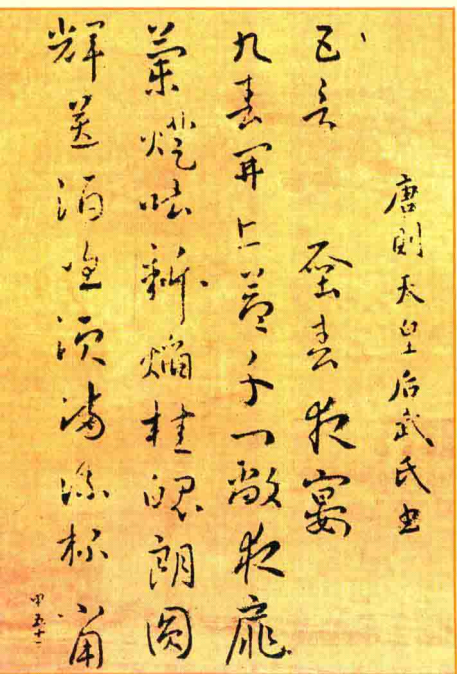
大王朝



SHIDAWANGCHA



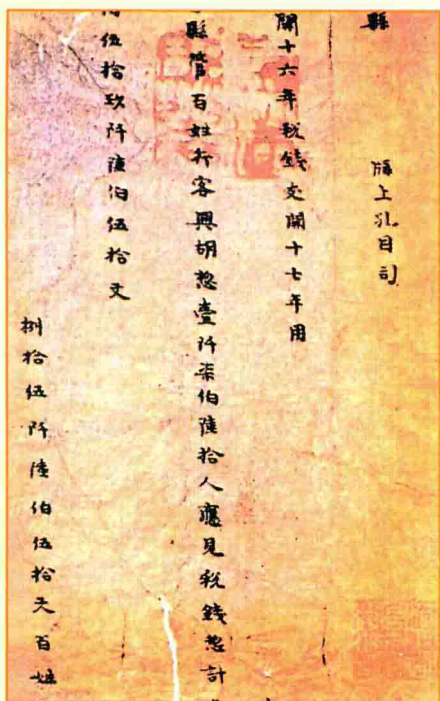
吴道子画维摩诃



武则天 夜宴书(局部)



《大唐西域记》书影



敦煌唐代文书

商税是封建国家的重要收入之一。图为敦煌出土的载有税款使用规定的唐代文书。



唐律残片