

最新 2000 客厅 设计 典范

例

2000 LATEST EXAMPLES OF
THE LIVING ROOM DESIGN

沙发墙设计

最
Fashion
的客厅设计
最实用的家装知识
最超值的客厅装修书

作为家庭装修的核心区域——客厅，
往往被列为重中之重，精心设计，精选材料，
不装出水平不罢休。为此，我们精心策划了这套
《最新客厅设计典范2000例》，
希望对您有帮助。



2000 LATEST EXAMPLES OF
THE LIVING ROOM DESIGN

© 锐扬图书工作室 / 编

最新 客厅 设计 典范 2000 例

沙发墙设计



海峡出版发行集团 | 福建科学技术出版社
THE STRAITS PUBLISHING & DISTRIBUTING GROUP | FUJIAN SCIENCE & TECHNOLOGY PUBLISHING HOUSE

编委会名单

许海峰 吕梓源 赵玉文 任俊秀 黄俊杰
张国柱 王红强 柏 丽 张秀丽 许建伟
陈素敏 张 森 孔祥云 谢蒙蒙 董亚梅
任志军 田广宇 童中友 张志红 夏会玲

图书在版编目(CIP)数据

最新客厅设计典范2000例. 沙发墙设计/锐扬图书
工作室编. —福州: 福建科学技术出版社, 2011. 7
ISBN 978-7-5335-3899-6

I. ①最… II. ①锐… III. ①客厅-装饰墙-室内装
饰设计-图集 IV. ①TU241-64

中国版本图书馆CIP数据核字(2011)第079893号

书 名 沙发墙设计
最新客厅设计典范2000例
编 者 锐扬图书工作室
出版发行 海峡出版发行集团
福建科学技术出版社
社 址 福州市东水路76号(邮编350001)
网 址 www.fjstp.com
经 销 福建新华发行(集团)有限责任公司
印 刷 福建彩色印刷有限公司
开 本 889毫米×1194毫米 1/16
印 张 7
图 文 112码
版 次 2011年7月第1版
印 次 2011年7月第1次印刷
书 号 ISBN 978-7-5335-3899-6
定 价 29.80元

书中如有印装质量问题,可直接向本社调换

Foreword

前言

客厅是房子的门面，也是家庭居住环境中最大的生活空间；承担着主人会客和休闲娱乐的重要功能，往往被主人列为家庭装修的重中之重。好的客厅装修既能满足主人会客、娱乐的功能需要，又可以充分体现主人的个性与品位。

鉴于客厅具有多功能的使用性，面积大、活动多、人流导向相互交替等特点，客厅装修设计时应充分考虑环境空间弹性利用，突出重点装修部位。本丛书分为《客厅整体设计》、《电视墙设计》、《沙发墙设计》和《顶棚设计》四个分册，既涵盖客厅的整体装修，又突出重点部位装修。本丛书精选了当前国内优秀的装修案例，把握了当今客厅装修的流行趋势，将具有个性与时尚风格的线条、色彩、造型等装饰元素，创新性地融入到了现代的家居设计中，使其更符合现代人的生活要求与审美情趣。书中除了精美的图片展示并对特色材料进行标注外，正文还穿插了一些实用的装修贴士，从设计、施工、验收、选材等方面让读者详细了解装修知识和有关技巧。

本丛书中的作品均来自国内知名装饰公司的优秀设计师，他们将多年积累的专业经验和专业的设计理念融合，创作出这些优秀的设计作品。全书内容不仅引领潮流，而且将美观、舒适和实用融为一体，是精品家居装修的重要指南。

最新客厅设计典范

2000 latest examples of
the living room design

2000例

Contents 目录

- 001 设计沙发墙应注意哪些事项
- 005 沙发墙软包施工应注意什么
- 009 沙发墙砂岩浮雕施工要点有哪些
- 013 沙发墙铺贴文化石的施工要点有哪些
- 016 采用洞石装饰沙发墙应注意哪些问题
- 020 如何计算沙发墙面漆用量
- 024 沙发墙涂刷乳胶漆的施工方法
- 029 沙发墙涂料施工有哪几种方式
- 030 乳胶漆墙面如何做好基层处理
- 033 沙发墙粉刷涂料前如何处理墙面
- 037 如何处理沙发墙涂层凸起
- 041 如何处理沙发墙涂层开裂、脱落
- 045 如何处理沙发墙涂层起皱
- 047 如何避免沙发墙涂层变色
- 050 沙发墙木板饰面应注意什么
- 054 沙发墙设计省钱DIY
- 062 如何处理沙发墙瓷砖空鼓脱落
- 064 如何避免沙发墙瓷砖色变
- 067 如何避免沙发墙瓷砖接缝不平直
- 071 如何估算壁纸用量
- 073 壁纸施工的注意事项
- 076 壁纸铺贴的质量要求有哪些
- 079 如何处理沙发墙壁纸起皱
- 082 如何避免沙发墙壁纸出现气泡
- 088 如何处理沙发墙壁纸离缝或亏纸
- 095 沙发墙使用镜面玻璃应注意哪些事项
- 099 使用水泥板装饰沙发墙时应注意什么
- 100 如何选购木纤维壁纸
- 105 如何鉴别绿色涂料
- 108 如何选购乳胶漆

设计沙发墙应注意哪些事项

设计沙发墙，要着眼整体。沙发墙对整个室内的装饰及家具起衬托作用，装饰不能过多过滥，应以简洁为好，色调要明亮一些。灯光布置多以局部照明来处理，并与该区域的顶面灯光协调考虑，灯壳尤其是灯泡应尽量隐蔽，灯光照度要求不高，且光线应避免直射人的脸部。背阴客厅的沙发墙忌用一些沉闷的色调，宜选用浅米黄色柔丝光面砖，或采用浅蓝色调，在不破坏氛围的情况下，能突破暖色的沉闷，较好地起到调节光线的作用。



彩色乳胶漆

装饰画



装饰画



玻璃隔断

白色乳胶漆



金色波浪板

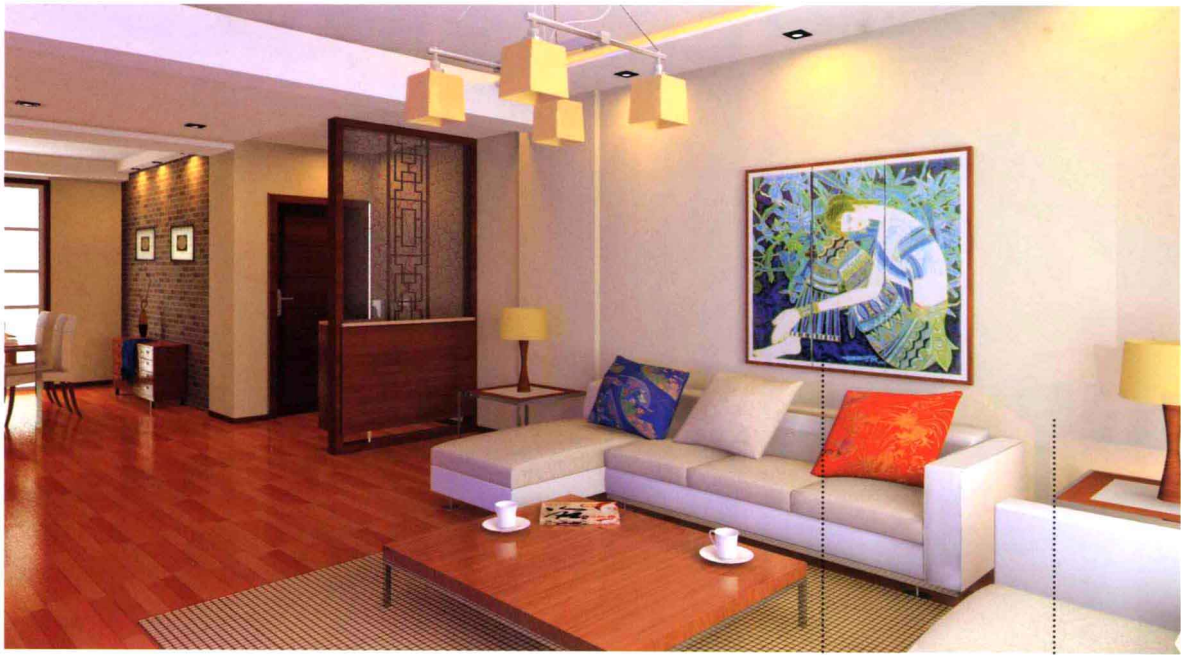
铂金壁纸

壁纸



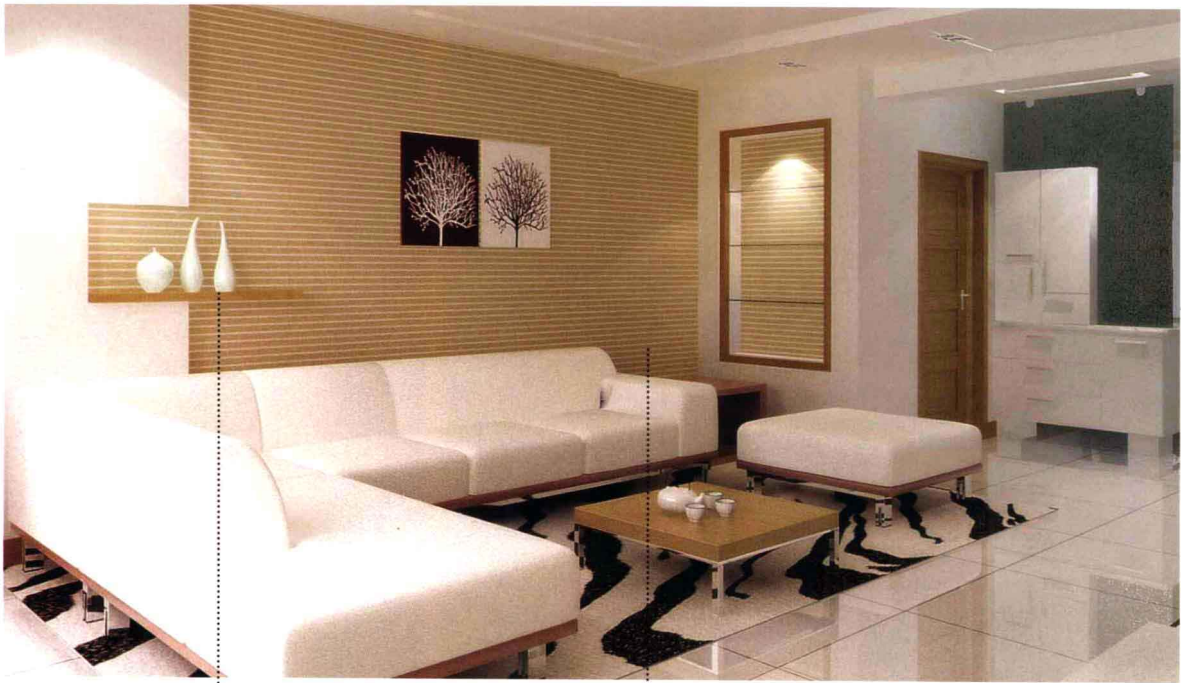
彩色乳胶漆

红樱桃木饰面板



装饰画

白色乳胶漆



木质搁板

壁纸



装饰画

壁纸

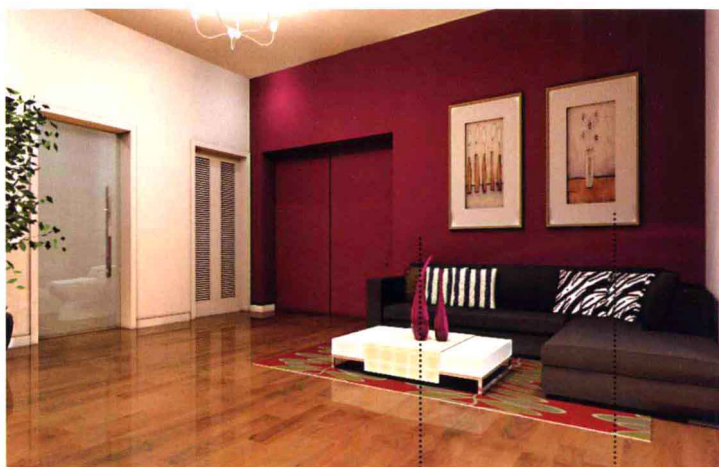


装饰画

彩色乳胶漆



松木线拼贴



彩色乳胶漆

装饰画



装饰画

艺术墙砖



装饰画

柚木饰面板



白色乳胶漆

装饰画



红樱桃木饰面板



装饰画

散热器



装饰画



实木线混油



装饰画

壁纸



壁纸

装饰画

沙发墙软包施工应注意什么

1. 切割填塞料“海绵”时，为避免“海绵”边缘出现锯齿形，可用较大铲刀及锋利刀沿“海绵”边缘切下，以保整齐。

2. 在黏结填塞料“海绵”时，避免用含腐蚀成分的黏结剂，以免腐蚀“海绵”，造成“海绵”厚度减少，底部发硬，以至于软包不饱满。

3. 面料裁割及黏结时，应注意花纹走向，避免花纹错乱影响美观。

4. 软包制作好后用黏结剂或直钉将软包固定在墙面上，水平度、垂直度要达到规范要求，阴阳角应进行对角。



密度板混油

装饰画



装饰画

筒灯



装饰画

文化砖贴面



装饰画

实木线密排



彩色乳胶漆

石膏线造型



钢化玻璃

木质窗棂造型



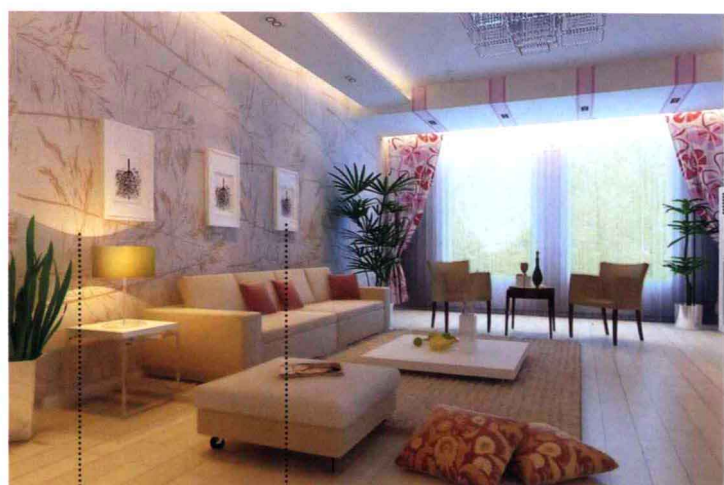
实木角线

装饰画

壁纸



艺术玻璃



壁纸

装饰画



装饰画

壁纸



白色乳胶漆

红樱桃木饰面板



白色乳胶漆

装饰画

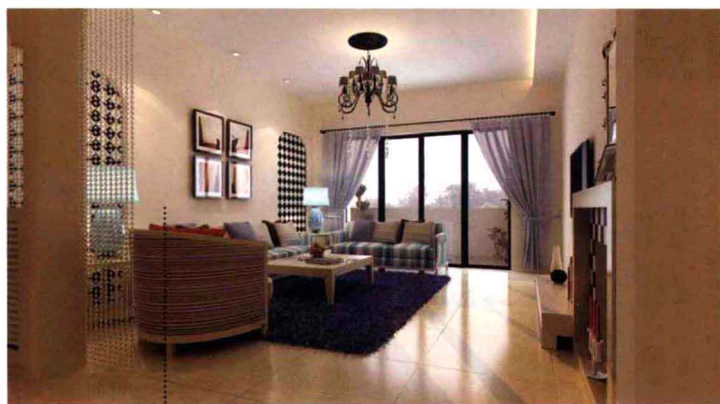


壁纸



壁纸

装饰画



白色乳胶漆



壁纸



木质窗棂造型

壁纸



白色乳胶漆

装饰画

沙发墙砂岩浮雕施工要点有哪些

1. 墙体处理平整后，将要安装的砂岩浮雕在水平地面上按顺序摆放，用记号笔标明每一块砂岩浮雕在墙体上的位置。

2. 按一定的顺序（从下到上，从左到右）将砂岩浮雕贴在墙体上，用手钻在砂岩浮雕较厚的地方钻一个与螺钉直径大小一样的孔，需钻透，顺便在对应墙体的位置做个记号，然后把砂岩浮雕取下来放在安全清洁的地方。

3. 再用大一些的钻头（钻头直径和膨胀螺栓直径应相符）在砂岩浮雕上钻孔，其直径使螺钉刚好陷进去、螺帽露出即可。

4. 用冲击钻在已做记号的墙体位置上钻一个孔，再将膨胀管敲进孔里。

5. 将砂岩浮雕紧贴在墙体上，再用自攻螺丝固定砂岩浮雕（要求安装的每一块砂岩浮雕要横平竖直，分割成两块以上的，要保证砂岩浮雕接缝处平整，不能有高低差，图案过渡自然流畅）。

6. 根据砂岩浮雕热胀冷缩的物理性质，每块砂岩浮雕之间应留膨胀缝。



彩色乳胶漆

装饰画



装饰画

彩色乳胶漆



皮革软包

白色乳胶漆



彩色乳胶漆

装饰画



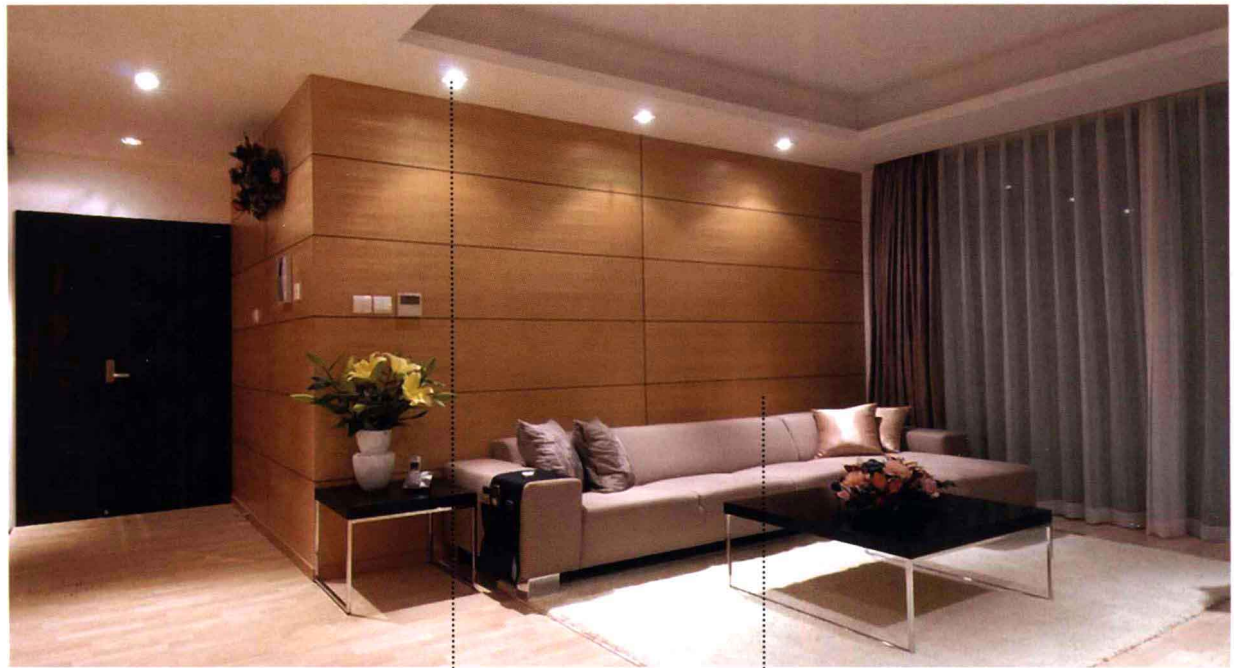
桦木饰面板

密度板混油



装饰画

壁纸



射灯

柚木饰面板



壁纸

白色乳胶漆



木质搁板

装饰镜面



木质搁板

装饰画

白色乳胶漆



铝制卷帘

壁纸



装饰画

壁纸



装饰画

艺术玻璃



装饰画