



家居 HOME 细部 DETAIL 设计超值白金版系列

墙面、厨房、卫浴、玄关、过道、隔断、楼梯、阳台，不容忽视设计、材料、装饰，缺一不可
把握家居细部的重中之重

玄关·过道·隔断·楼梯·阳台

李娜 主编





家居 细部设计

HOME
DETAIL

超值白金版系列

玄关·过道·隔断·楼梯·阳台

■ 李娜 主编

高品质的生活要求的不只是简单的空间，而是空间呈现出来的一种品位，它必然包含着家居文化、生活品位和审美观等多方面的因素。因此，“细节决定成败”这一名言同样适用于家居装修。本书涵盖设计、材料和装饰三大部分，每部分都有实用的小贴士和最新的案例展示，提供给读者最为便捷、最为可行的参考信息。

图书在版编目（CIP）数据

玄关·过道·隔断·楼梯·阳台 / 李娜主编. — 北京：机械工业出版社，2012.2

（家居细部设计·超值白金版系列）

ISBN 978-7-111-36873-1

I. ①玄… II. ①李… III. ①住宅—室内装修—建筑设计—图集 IV. ①TU767-64

中国版本图书馆CIP数据核字（2011）第268399号

机械工业出版社（北京市百万庄大街22号 邮政编码100037）

策划编辑：张大勇 责任编辑：张大勇

封面设计：骁毅文化 责任印制：杨曦

保定市中华美凯印刷有限公司印刷

2012年3月第1版第1次印刷

210mm×285mm·6.5印张·160千字

标准书号：ISBN 978-7-111-36873-1

定价：34.00元

凡购本书，如有缺页、倒页、脱页，由本社发行部调换

电话服务

网络服务

社服务中心：（010）88361066

门户网：<http://www.cmpbook.com>

销售一部：（010）68326294

教材网：<http://www.cmpedu.com>

销售二部：（010）88379649

读者购书热线：（010）88379203 封面无防伪标均为盗版

前言

高品质的生活已成为都市人的追求，对细节的关注也随之成为家居装修和家居生活的新主题。装修是对自身居住空间的一种营造，是让家居生活更舒适、更便捷。而高品质的生活要求的不仅是简单的空间，而是空间呈现出来的一种品位，它必然包含着家居文化、生活品位和审美观等多方面的因素。因此，“细节决定成败”这一名言同样适用于家居装修。空间的每一个细节都应该是我们装修时要考虑的部分，而在具体的装修中，我们却往往只注意到整体，而忽略了很多至关重要的细节。于是，就容易出现这种情况：投放了很多时间、金钱、精力后，发现家里总有些地方会让自己不满意，总有些地方其实并不适合自己。

本套丛书分为《主题墙·厨房·卫浴》和《玄关·过道·隔断·楼梯·阳台》两册，每册均涵盖设计、材料和装饰三大部分，每部分都有实用的小贴士和最新的案例展示，以提供读者最为便捷、最为可行的参考信息。

在此感谢为本书提供图片的设计师：安平、柏占昌、陈宏、陈建华、陈金、陈克勇、陈威、陈中祥、崔超方、崔文平、丁菲菲、董吉亮、董子涵、方日新、高博、关军、关喜晶、郭云云、韩原朵、贺剑平、胡继建、加玉亭、简朴宅、孔小敏、李广、李世友、林耀明、林志根、刘耀成、刘廷尧、陆风、马禾午、马鑫博、莫比、潘玉刚、彭丹、任北星、苏晋、苏奇伟、孙延军、万翔、王宏军、王佳平、汪坤明、王永鑫、王者装饰、魏彬、韦明、吴明、肖光辉、谢进亮、谢永亮、徐鹏程、许思远、许芯平、杨峰、叶思铭、尹永刚、曾培鑫、曾棋、张飞、张嘉豪、张健、赵君飞、赵泽宇、郑海波、郑寰宇、郑君、仲衍川、周红亮、周平松、祝新云、庄焕阳。

同时，感谢参与此书的编写人员：邓毅丰、孙盼、马志坚、王菁、赵丹、郝鹏、刘志刚、王刚、梁越、黄肖、刘晓梅、金晓静、何灵丽、安平、刘磊、袁见、刘敏、许静、王文峰。



目录 CONTENTS

前言

玄关

设计篇

现代

简约

田园

复古

材料篇

装饰篇

过道

设计篇

现代

简约

田园

复古

材料篇

装饰篇

1

1

2

4

5

7

10

17

24

24

25

29

32

33

35

41

隔断

设计篇

现代

简约

个性

怀旧

材料篇

装饰篇

楼梯

设计篇

材料篇

装饰篇

阳台

材料篇

装饰篇

54

54

55

59

61

63

66

70

74

74

79

83

93

93

95

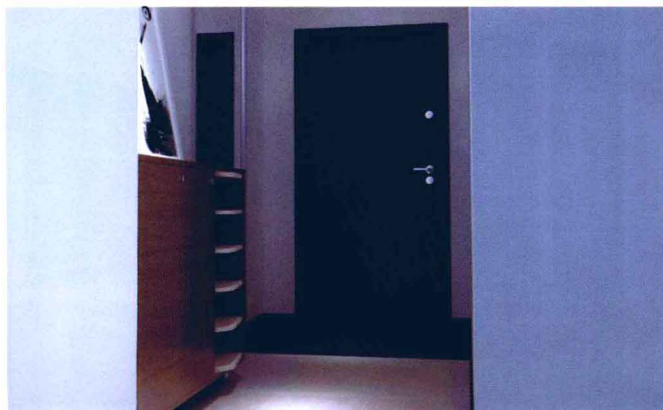


玄 关

设计 Design 篇

玄关原指佛教的入道之门，现在泛指居室入口的区域，是对家最初的印象与期待。从功能上来说，玄关是通往客厅的一个缓冲地带，也是主人的一张名片，或热情或端庄都会给客人留下深刻的第一印象。

玄关的空间大多有限，如何在小空间里进行设计确实有一定的难度。一般来讲，玄关的设计很注重实用性，以简洁、明快为宜。玄关体现了主人的品位、喜好、性格，因此，在玄关的造型、材料、色彩、质感上，都要精心设计、巧妙安排，使设计、技巧、内涵达到和谐统一，尽力创造一个完美的“第一印象”。



现代

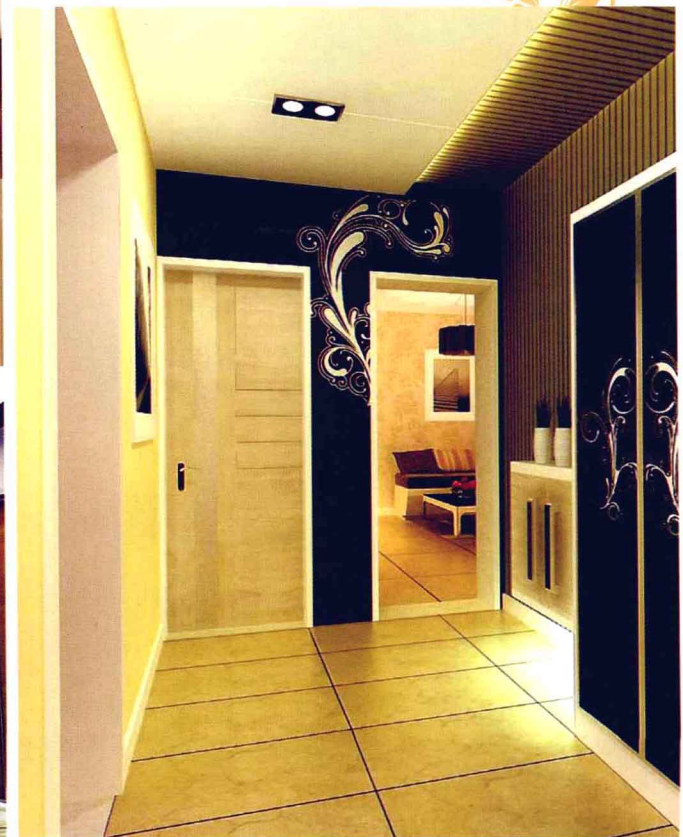
现代个性风格的玄关中，对比与冲突是常用的设计手法，能够在小小的空间中创造出热烈不失理智的激情。百变灵活是现代风格玄关的主旨，在创意的空间里，视觉不会定格。





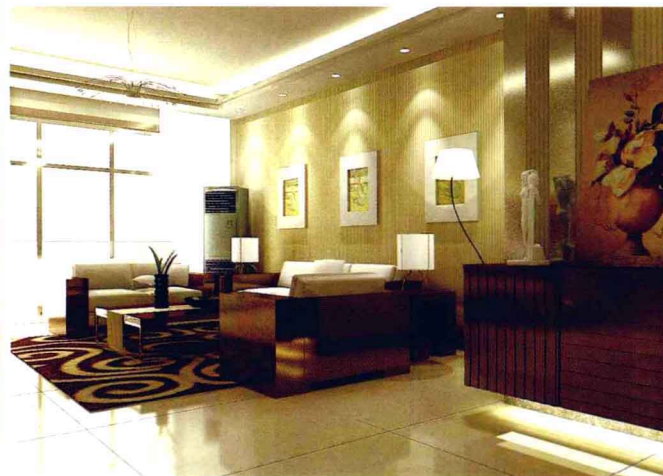
独立玄关注重实用和设计

独立式玄关的特点是，玄关本来就独立的建筑空间存在或者说是转弯式过道，对于这种类型的玄关，最主要的是充分利用功能和装修设计。



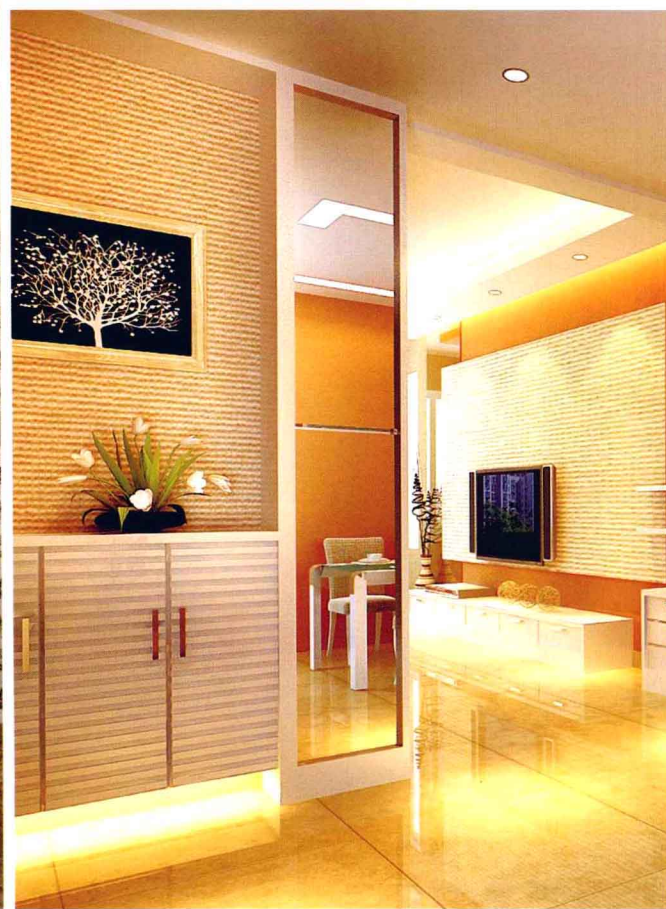
简约

简约的玄关关键就是要“留白”。玄关中鞋柜、收纳柜缺一不可，而空间面积也不大，不妨就把墙面刷成干净的白色，这样小小的空间会显得很和谐。



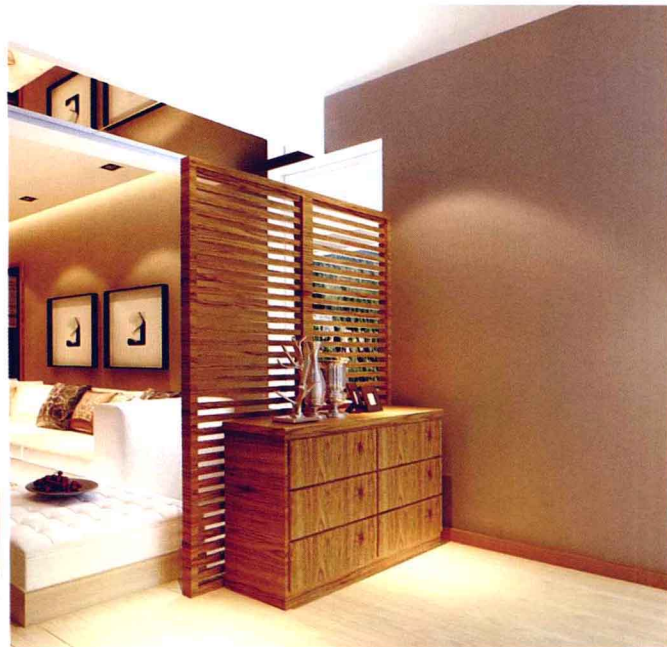
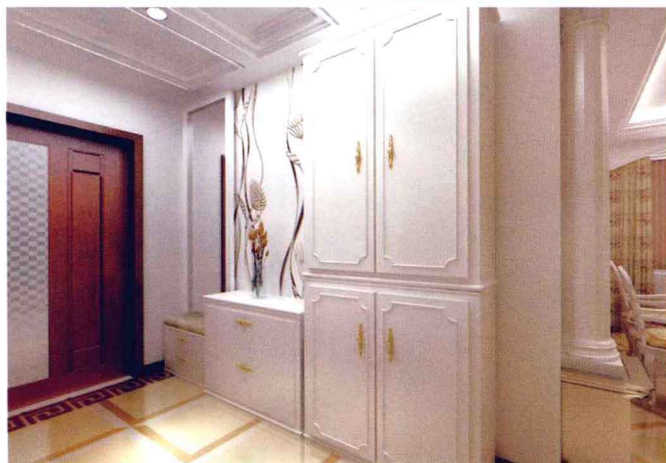
田园

田园风格融合了都市时尚和乡村的清新，演绎着特有的纯真、宁静和自然，给人带来舒适的空间感受。在田园风格居室里，清淡明亮的色调能让玄关空间显得开阔。如果玄关够宽敞，也可选用丰富而深暗颜色的饰品。不过，色彩和图案不要堆砌太多，以免让人觉得眼花缭乱。



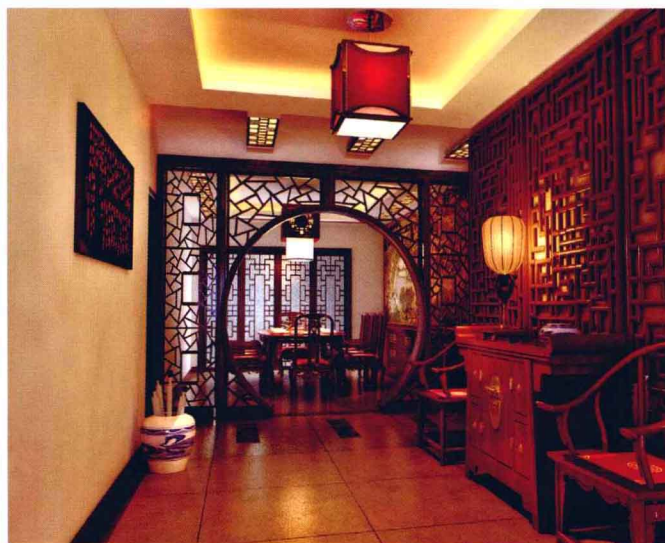
按照实际房型而量身定制

玄关的设计应依据房型和形式的不同而定。可以是圆弧形的，也可以是直角形的，有的房型入口还可以设计成玄关走廊，样式有木制的、玻璃的、屏风式的、镂空的等。在设计的过程中，玄关的功能性重于装饰性。



复古

中式风格越来越流行，所以在玄关设置一个有古典图案的鞋柜或条柜，再搭配上屏风或中式饰品，既可分割空间又通透美观，让玄关显得简洁而时尚。





古典装饰的巧妙搭配

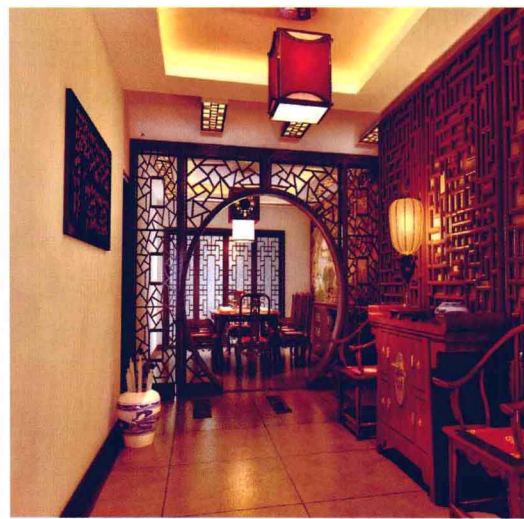
中式古典居室里，玄关的表现形式较典型的一种是在进门正对的墙前放置一张明式或清式的平头或翘头案，案上点缀几个形状、高矮各异的青花瓷瓶或仿古彩陶，或在案头上方墙面挂两扇明式或清式的窗格，或悬挂一两幅中国画。在顶部射灯柔和光线的照射下，倍感温馨、雅趣。





格栅式玄关更注重装饰性

格栅式的玄关，其装饰功能大于实用功能。采用全镂空的窗格镶嵌透明或磨砂玻璃，也有完全不用玻璃的。古朴雅致，既通透又具隐隔的互补作用。鞋柜可能就设计在旁边的墙柜里，同样达到了实用和装饰的功能。



材料篇

Material

玄关装修时，选择对了合适的材料，才能起到“点睛”作用。如果你家里的墙面够平坦，有装饰边的壁纸会是个不错的选择，它能为墙壁增添图样与更多的颜色。若能够再配合使用画框与护壁，不仅可以增加玄关与楼梯的一致性，还有牵动来访者视线的效果。

若是大而单调的墙面，可以利用木质护壁横杆来做点区隔，然后在上下各贴上不同的壁纸或漆上不同的色调，也会饶富趣味。在护壁横杆的下方也可采用浮雕式或韧性较强的壁纸，这一类壁纸比较耐用。

玄关地面的装修，最好采用耐磨、易清洗的材料。墙壁的装饰材料，一般都和客厅墙壁统一。顶部要做一个小型的吊顶。玄关中的家具应包括鞋柜、衣帽柜、镜子、小坐凳等。玄关中的家具要与整体风格相匹配。此外，玄关处的照度要亮一些，以免给人晦暗、阴沉的感觉。





木质、玻璃材料的通透性

近年来，玄关设计已经不再流行用高大的艺术屏风彻底隔离视线，而木质、玻璃等材质的隔断则继续流行，这些隔断既在视觉上区隔空间又不影响通透感。

不同风格的格栅玄关

用装饰格栅代替玄关的硬隔断，一般采用全镂空的窗格镶嵌透明或磨砂玻璃，也有完全不用玻璃的。其风格既可以现代简约，也可以古朴雅致，再搭配衣柜和鞋柜一点也不显呆板。

