

齐鲁文化学术文库

全真七子 与齐鲁文化

牟钟鉴 白 奚 常大群 著
白如祥 赵卫东 叶桂桐



齐鲁书社

齐鲁文化学术文库

全真七子与齐鲁文化

牟钟鉴 白 奚 常大群 著
白如祥 赵卫东 叶桂桐



NLIC2970220438

齐鲁书社

图书在版编目 (CIP) 数据

全真七子与齐鲁文化/牟钟鉴等著. — 济南: 齐鲁书社, 2005.7

ISBN 7-5333-1431-X

I. 全... II. 牟... III. 全真道—关系—文化史—研究—山东省 IV. ①B956.3②K295.2

中国版本图书馆 CIP 数据核字(2004)第 106086 号

全真七子与齐鲁文化

牟钟鉴 白 奚 常大群 白如祥 赵卫东 叶桂桐 著

出版发行 齐鲁书社

社 址 济南经九路胜利大街 39 号

邮 编 250001

E - mail qlss@sdpress.com.cn

印 刷 山东新华印刷厂

开 本 787 × 1092/16

印 张 25

字 数 408 千

版 次 2005 年 7 月第 1 版

印 次 2005 年 7 月第 1 次印刷

标准书号 ISBN 7-5333-1431-X/K·434

定 价: 79.00 元



王重阳

(明《全真群仙集》，国家图书馆善本部提供)

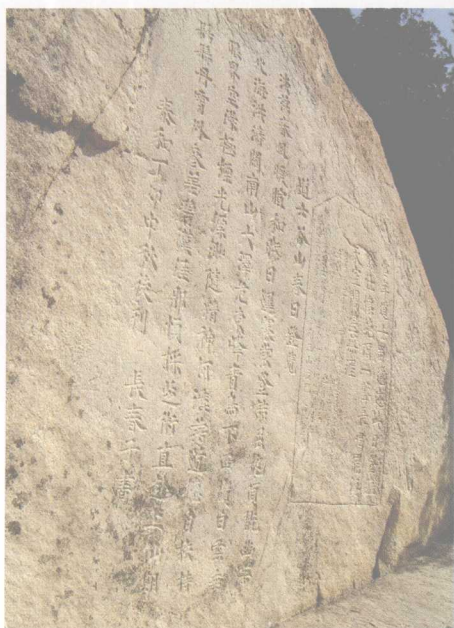


全真七子

(明《全真群仙集》，国家图书馆善本部提供)

丘处机道行便装像

(中国道教协会编印
《白云观》)



莱州大基山道士谷

丘处机词石刻

(张强摄)



丘处机与成吉思汗会见悬塑(北京白云观丘祖殿内 王宜娥摄)



崂山太清宫成吉思汗圣旨碑(常大群摄)



丘处机看儿孙争闹

(明《全真群仙集》，国家图书馆善本部提供)

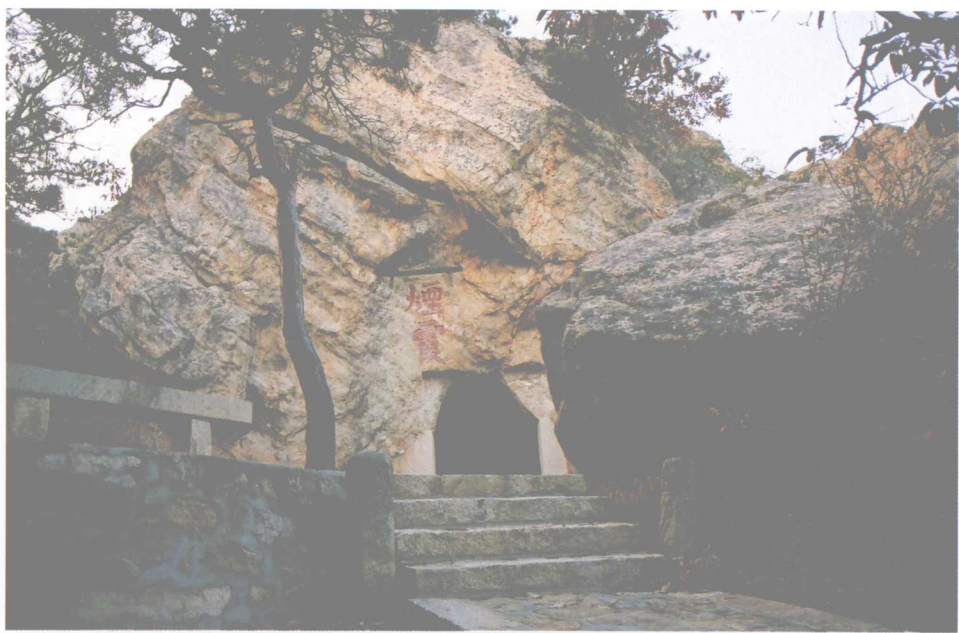


马钰

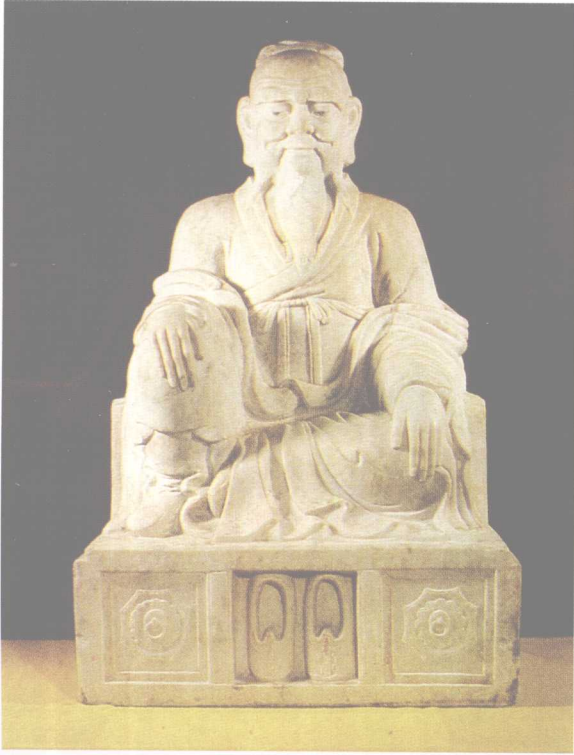
(明《全真群仙集》，国家图书馆善本部提供)



道教圣地崑崙山景色(常大群攝)



崑崙山煙霞洞(常大群攝)



老君像

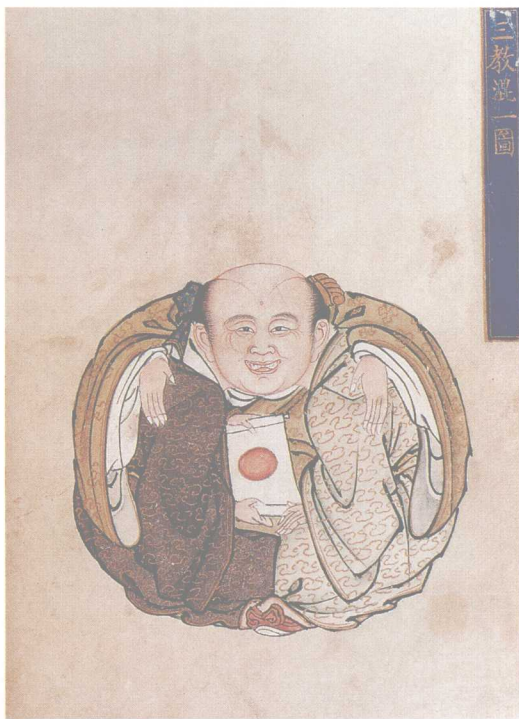
(唐代石刻
中国道教协会编印
《白云观》)



莱州武观灵虚宫
原址出土道教雕像
(张强摄)

三教混一图

(明《全真群仙集》，国家图书馆善本部提供)

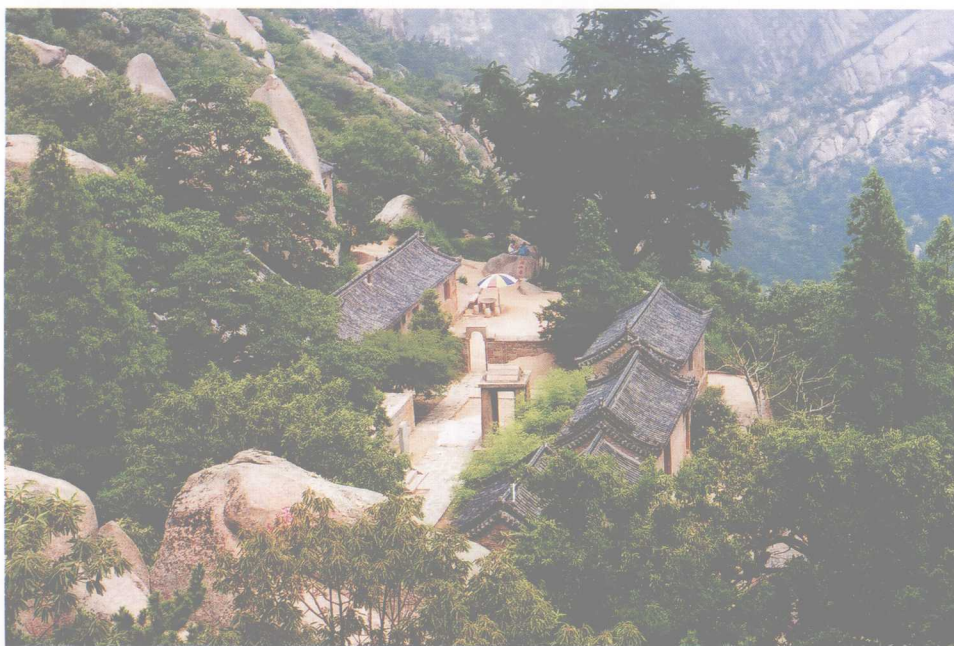


群仙得道图

(明《全真群仙集》，国家图书馆善本部提供)



青州陀山吴天宮(常大群摄)



威海铁槎山增福延寿宮全景(常大群摄)

总序

总序

中国传统文化历史悠久,博大精深,在中华民族发展史上,谱写出了无数的灿烂辉煌。诞生于先秦时期齐鲁大地上的齐鲁文化是中国传统文化的核心和重要组成部分。几千年来,齐鲁大地上涌现出了众多的政治家、思想家、文学家、艺术家、军事家、科学家和学者,他们植根于广大人民群众之中,通过自己的勤劳、聪明和智慧,创造出了丰富多彩的齐鲁文化,涌现出了以孔子、孟子及其儒学,孙子及其兵学,邹衍及其阴阳五行学,管子及其学说等为代表的各种学派。齐鲁文化历经千年而长盛不衰,成为中华文明宝贵的精神财富,不仅在中国历史和世界历史上曾产生过积极而深远的影响,而且对今天中国社会主义精神文明和物质文明建设,对人类和平与进步事业,仍然有很好的借鉴与启迪作用。研究和探讨齐鲁文化,使之古为今用,是我们今天义不容辞的责任。

齐鲁文化研究中心作为教育部省属高校人文社科重点研究基地,以深入研究、探讨和弘扬齐鲁文化为己任。《齐鲁文化学术文库》是齐鲁文化研究中心设置的系列重要研究课题。其内容涵盖齐鲁文化研究的多个层面,除了理论研究以外,也包括应用性的研究。承担《文库》中各书的作者,都是在齐鲁文化研究方面卓有成

效的专家、学者。他们中既有学识渊博、造诣深厚的老一辈学者，也有朝气蓬勃、根基扎实的年轻一代学界新人。所列入文库的，都经过多位同行专家的审定，其内容不仅严肃、认真，而且具有创新性。但愿这一套《齐鲁文化学术文库》的出版，能为各阶层人士学习、研究和探讨齐鲁文化起到帮助作用，对齐鲁文化的发扬光大产生积极的效果。

《齐鲁文化学术文库》编委会

这部书是国家社会科学基金项目《全真七子与齐鲁文化》的最终成果，它正式列入山东师范大学齐鲁文化研究中心的科研规划，并得到中心在工作上的大力支持和在经费上的配套资助。

山东是孔子、孟子的故乡，是儒学的发源地。对此，不仅人所共知，而且相关研究活动也颇具规模。山东同时也是道教七真（以丘处机为代表）的故乡，是全真道的发祥地。对此，知道的人则要少得多，而且至今研究活动也颇为寂寥。齐鲁文化研究中的这种儒热道冷、儒强道弱的不平衡状态是需要尽快改变的，因为山东所蕴藏的全真道文化资源极为丰富，这一文化资源在历史上的影响又十分巨大。齐鲁文化开始是地区性文化，后来走向全国并成为中国的主流文化。在这个过程中有两次文化扩展最为重要：一次是儒学的创立与传布，另一次便是全真道的创立与传布，都曾给予中国传统文化的发展以极大的推动。全真道在道教史上的地位，类似于禅宗在佛教史上的地位和宋明道学（包括理学、心学和气学）在儒学史上的地位。道学、全真学、禅学代表着中国哲学的三个理论高峰。以对社会民众的实际贡献而言，山东栖霞的丘处机是道教史上的第一人。其西游雪山、规劝成吉思汗爱民止杀之伟绩，不亚于佛教玄奘法师的

西行印度取经。所以,丘处机称得上是伟大的宗教思想家和实践家,不愧是鲁迅所称赞的“中国的脊梁”。丘祖的事迹,我们后人不应忘记;丘祖的精神,有待我们继承发扬。

我是在北京生活的山东人,是七真的同乡,一向关注并参与道教的学术研究,又兼任山东师范大学齐鲁文化研究中心的研究员,总想为山东全真道文化资源的开发做点事情,所以承担了《全真七子与齐鲁文化》这一课题的主持工作。我有幸得到首都师范大学白奚教授的协助,他是道家和稷下学研究的名家,对齐鲁文化情有独钟,在课题的设计、论证、实施、汇总与统理上颇多运思劳神,并撰写了第一章“齐鲁文化的深厚底蕴和道教文化传统”,厘清了齐鲁文化产生道教的历史背景。在此,我感谢他的诚心合作。经由山东师范大学齐鲁文化研究中心推荐,课题组聘请了在该中心工作的常大群博士(后调转厦门大学)和毕业于山东大学的白如祥博士、赵卫东博士,组成课题组的主力。三位博士在文史哲理论上训练有素,致力于全真道研究多年,对于历史文献相当熟悉。他们认真努力,撰写了本课题最重要的章节和附录,使课题得以圆满完成。

常大群博士又负责课题组的日常事务及与中心的联络,工作尤为辛苦,并撰写了第二章“金与金元之际山东社会政治、文化态势”,第五章“全真七子的思想特色”,及附录二“全真道在山东的文化遗存”。这几部分很有难度,而他写得颇有深度。他还在实地考察时拍摄了许多全真道遗存的珍贵图片作为本书插图,为全书增色不少。白如祥博士撰写了第三章“王重阳在胶东传教的成功与全真道的兴起”、第七章“明清山东全真道概况”及附录四“全真道研究论著要目”。他写得明晰流畅,平实而有创新。赵卫东博士撰写了第四章“全真七子在山东的修道与传教活动”、第六章“全真道由山东走向全国”和附录一“王重阳与全真七子修道与传教活动大事记”。他写作的数量最大,内容最多,在史实和文献的考辨上相当用心。我非常感谢这几位年轻学者对课题的关心与投入。他们在研究和写作中显示了扎实的学问功底和出色的专业才能,他们是全真道学术研究的后起之秀。我相信他们会继续开拓前进,作出更优异的成绩。我们还请烟台师范学院叶桂桐教授为本书提供了附录三“莱州神仙洞王氏

道教家族调研报告”，这份调查显示了元明清全真道世俗化和家族化的趋势。我们课题组老中青相结合，一起设计调研提纲，一起到胶东七真故里作实地考察，一起讨论文稿的修改，直至最后定稿，在烟台、青岛、北京、济南召开过五次课题组工作会议，彼此结下了深厚的友谊。

本书是集体智慧的结晶。在论题上大家有明确的分工，但在内容上不可避免会有某种交叉重叠。不过，每一章的重心和评析并不相同，各自保持了特有的思路和风格，又能互相联结为整体，形成多样性的统一，这正是我们预期的目标。

本书的侧重点在全真道与齐鲁文化的关系，所以对于全真道在山东创立的早期历史论述较为详密，以弥补以往道教史研究之不足；而对于全真道发展成为全国规模以后的历史，论述则较为简略，因为这不是本书的主要任务。目前山东的全真道研究已经起步，山东大学成立了全真道研究中心，并在丘祖家乡栖霞设立了分部，越来越多的山东学者和各界人士对全真道的研究发生兴趣。本书的写作是为这项研究的充分开展做一些初步的探索性工作。我们清醒地意识到，全真道历史文献和散落在民间的碑刻、遗文的全面收集、考辨和整理，还有许多事情要去做；全真道重大历史事件的研究和评价，还有许多问题要加以澄清；全真道自身的思想和它与佛、儒两家的交融，还有很多方面需要深入研究；全真道教义教理的现代诠释与全真道的现代转型研究，尚有待于教内外有识之士认真着手进行。我希望省内外、教内外、海内外的志同道合者都来关心全真道的研究。大家携手合作，共同推动这项重大事业，以利于更好地继承和发扬中华民族优秀传统文化，为新时代的文化建设和学术繁荣，提供思想营养，增添人文智慧。

序	1
概论——全真道与齐鲁文化	1
一、王重阳祖师革新了道教思想	2
二、胶东三州——全真道真正的发祥地	7
三、胶东——全真道走向全国的后方基地	19
四、丘处机——全真道兴旺发达的扛鼎人物	24
五、元代全真之盛,实赖胶东成长的教门骨干力量	32
第一章 齐鲁文化的深厚底蕴和道教文化传统	40
一、齐鲁文化的历史发展和辉煌成就	40
二、齐鲁的道教文化传统	55
第二章 金与金元之际山东社会政治、文化态势	73
一、金宋、金元之际山东地区的战乱	73
二、新教派的崛起与山东的关系	79
第三章 王重阳在胶东传教的成功和全真道的兴起	84
一、入道前的思想历程	84
二、在陕西的修道和传教活动	93
三、在山东的传教和创教活动	105
四、早期全真道的宗教组织	131