



高校社科文库  
University Social Science Series

教育部高等学校  
社会发展研究中心

本系列图书是教育部社会科学类出版规划项目成果，旨在  
提高高校哲学社会科学类图书出版质量，推动出版业  
转型升级，在弘扬优秀传统文化、繁荣学术创新、服务  
国家重大战略需求等方面发挥积极作用。



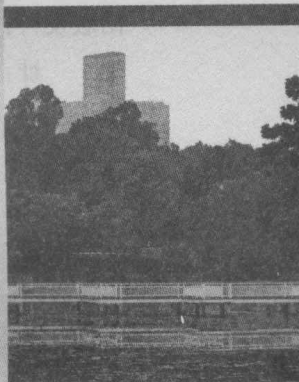
# 图释甲骨文

曹兆兰/著

Interpreting Oracle Bone  
Inscriptions with Pictures

光明日报出版社

汇集高校哲学社会科学优秀原创学术成果  
搭建高校哲学社会科学学术著作出版平台  
探索高校哲学社会科学专著出版的新模式  
扩大高校哲学社会科学科研成果的影响力



# 图释甲骨文

曹兆兰/著

Interpreting Oracle Bone  
Inscriptions with Pictures

光明日报出版社

## 图书在版编目 (CIP) 数据

图释甲骨文 / 曹兆兰著. -- 北京: 光明日报出版社, 2013. 1

(高校社科文库)

ISBN 978-7-5112-3766-8

I. ①图… II. ①曹… III. ①甲骨文—图解

IV. ①K877. 12

中国版本图书馆 CIP 数据核字 (2012) 第 306508 号

## 图释甲骨文

著 者: 曹兆兰

出版人: 朱庆

终审人: 孙献涛

责任编辑: 曹美娜

责任校对: 傅泉泽

封面设计: 小宝工作室

责任印制: 曹 诤

出版发行: 光明日报出版社

地 址: 北京市东城区珠市口东大街 5 号, 100062

电 话: 010-67078248 (咨询), 67078870 (发行), 67078235 (邮购)

传 真: 010-67078227, 67078255

网 址: <http://book.gmw.cn>

E-mail: [gmcbs@gmw.cn](mailto:gmcbs@gmw.cn) [caomeina@gmw.cn](mailto:caomeina@gmw.cn)

法律顾问: 北京市洪范广住律师事务所徐波律师

印 刷: 北京楠萍印刷有限公司

装 订: 北京楠萍印刷有限公司

本书如有破损、缺页、装订错误, 请与本社联系调换

开 本: 690×975 1/16

字 数: 200 千字 印 张: 16.75

版 次: 2013 年 1 月第 1 版 印 次: 2013 年 1 月第 1 次印刷

书 号: ISBN 978-7-5112-3766-8

定 价: 44.00 元

版权所有 翻印必究



# CONTENTS 目 录

绪 论 / 1

第一章 干 支 / 15

一、干支表 / 15

二、干支习刻 / 29

第二章 动 物 / 32

一、豕犬牛 / 32

二、获象 / 37

三、王渔 / 43

四、获虎 / 45

五、兕豕麋 / 52

六、燎三牢 / 59

第三章 四 方 / 66

一、商受年 / 66

二、四方风 / 75

三、呼田 / 86

四、王从东国 / 88

第四章 祭 祀 / 93

一、酒系品 / 93

二、五百仆 / 102

113 \ 鬼侯鬲 三

051 \ S 世高卣 四

051 \ 夷父甲父 五

113 \ 鬲 容 章正鼎

051 \ 人众令大 一

041 \ 辛受不卣 二

041 \ 庚辛干丙 三

841 \ 德辛田季 四

021 \ 鲁吉 五

021 \ 田王申王 六

101 \ 田王文辛 十

013 \ 鼎 天 章六鼎

101 \ 土白出 一

070 \ 西白令 二

071 \ 田 十 章十鼎

071 \ 田 王 章一

071 \ 田 出 大 只 二

081 \ 田 王 章三

010 \ 田 章八鼎

091 \ 田 章一

091 \ 田 章二

091 \ 田 章三

011 \ 田 章四

021 \ 田 章五

021 \ 田 章六



- 三、御妇鼠 / 113
- 四、酒高妣己 / 120
- 五、父甲父庚 / 123
- 六、侑于大甲 / 126
- 七、咸宾于帝 / 130
- 
- 第五章 农 猎 / 137
- 一、大令众人 / 137
- 二、我不受年 / 142
- 三、丙子韦贞 / 144
- 四、黍田年鲁 / 148
- 五、吉鲁 / 153
- 六、壬申王田 / 157
- 七、辛亥王田 / 161
- 
- 第六章 天 象 / 163
- 一、出虹自北 / 163
- 二、今日雨 / 170
- 
- 第七章 卜 旬 / 175
- 一、王贞旬 / 175
- 二、兄大出贞 / 179
- 三、殛馭王车 / 183
- 
- 第八章 战 争 / 196
- 一、土方征我 / 196
- 二、辛卯来艰 / 206
- 三、关各化 / 208
- 四、王从望乘 / 212
- 五、呼多仆伐 / 223
- 六、灾周 / 226



第九章 生 育 / 229

一、妇好娩女 / 229

二、翌庚寅 / 238

三、姁娩男 / 240

四、六月娩 / 242

五、小臣娩男 / 244

附录 首序检字表 / 246

主要参考文献 / 257

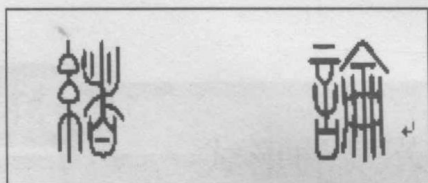
绪 论





图释甲骨文

# 绪论





## 一、什么是甲骨文

刻在龟甲及兽骨上的古文字叫甲骨文。最初,有的叫它龟版文、龟甲文、契文、甲骨刻辞、龟甲兽骨文字,有的叫它贞卜文字、甲骨卜辞、殷墟卜辞、殷墟书契、殷墟文字等等,后来才比较统一地称为“甲骨文”。

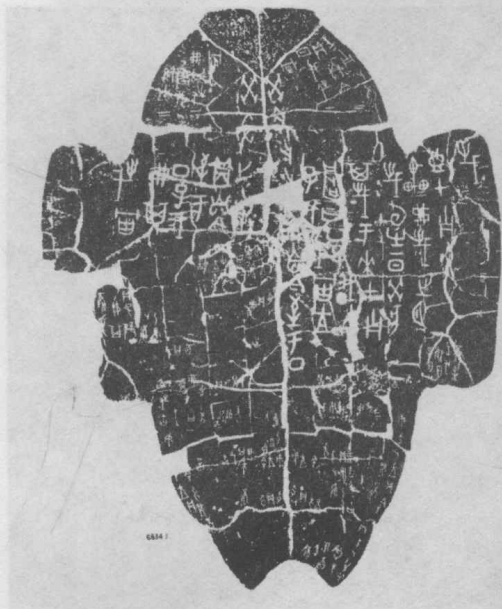
## 二、甲骨文著录的形式

甲骨文著录的形式可分为三种:拓本、照片、摹本。三种形式各有优劣。摹本的显著优点是笔画清楚,文字易认,尤便于初学。本书以拓本为主,拓本不太清楚时,辅以摹本。





拓本 (有龟裂及泐痕)



照片 (填硃)



### 三、占卜的材料

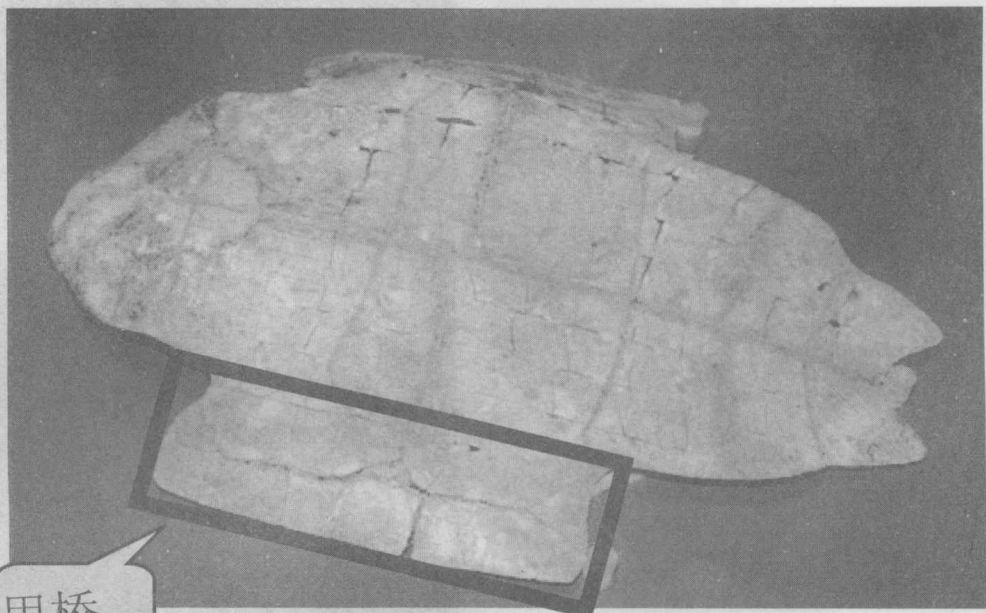
我国古代占卜所用的材料主要是龟甲和兽骨。殷墟出土的甲骨文从目前约10万片来看，龟甲、兽骨几乎各占一半。

商代所用的龟甲绝大多数是龟腹甲，有少数是龟背甲。龟的来源主要是诸侯方国的贡品。生物学鉴定的殷墟龟甲，有产于福建、广东、广西、海南、台湾的，甚至还有马来西亚、缅甸至印度尼西亚之龟种。

商代所用的卜骨以牛肩胛骨为主，有少量用鹿、羊、猪、马等兽骨，甚至还有个别人头骨。

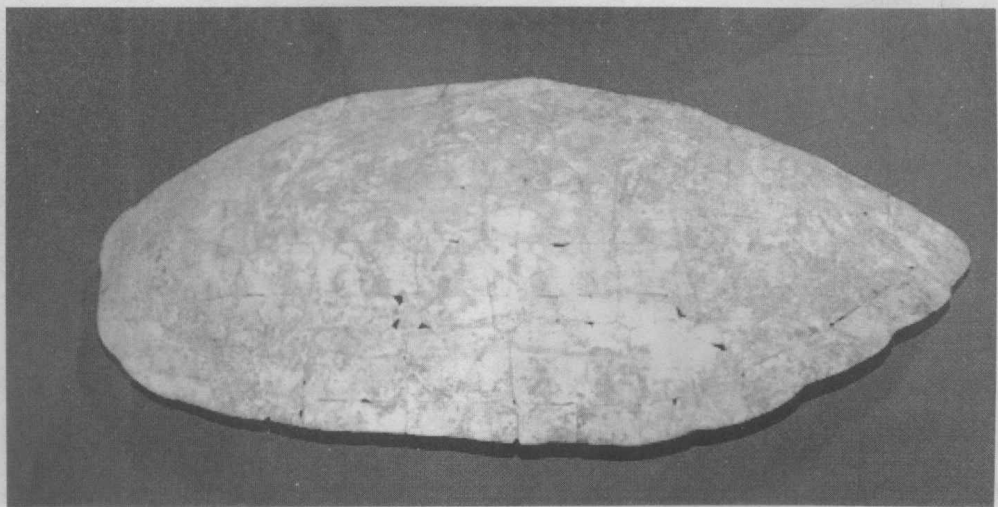


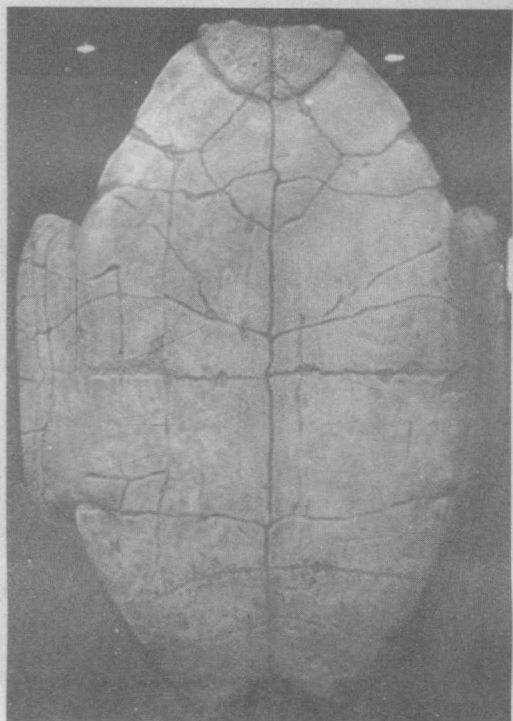
# 龟腹甲



甲桥

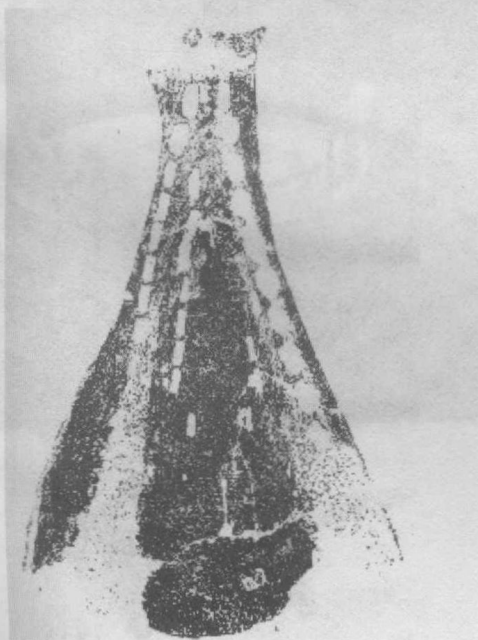
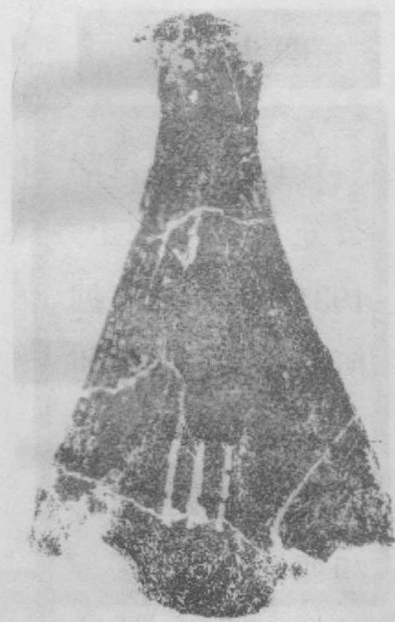
# 龟背甲





“YH127”  
坑出土的长44  
厘米、宽35厘  
米的特大字甲。  
据研究，这只龟  
来自马来半岛。

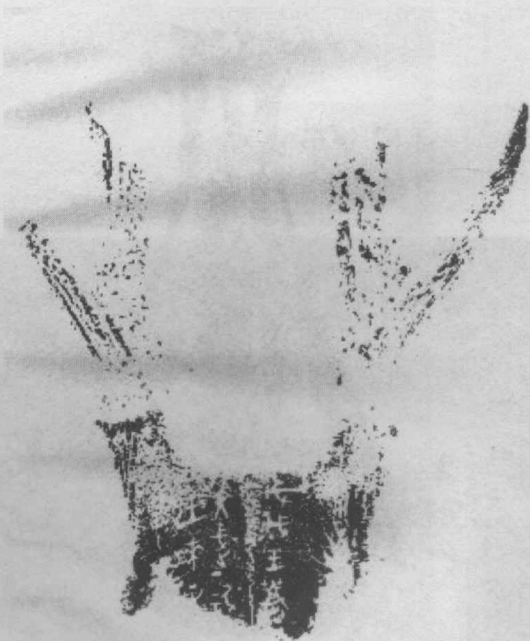
笔者摄于  
安阳殷墟博物苑



(武乙、文丁时期牛胛骨正面；武乙、文丁时期牛胛骨反面)



笔者摄于安阳. 中国文字博物馆



### 鹿头刻辞

长22.5，宽20公分，小屯出土。1931年第四次发掘所得，为第五期的记事刻辞。

记载殷王田猎和征伐的事。



## 人头骨刻辞



殷王对方国作战，俘虏了方国的伯长，杀其头颅以祭祀祖先，并在他们的头骨上刻辞，以记载殷王的胜利和武功。

## 铜甗yǎn与人头



笔者摄于  
安阳·中国文字博物馆

铜甗(yǎn)与人头  
Yan containing human skull  
www.cim.museum.cn



## 四、占卜与刻刮的程序

占卜与刻辞的程序颇为复杂，其过程大致是（参见黄孕祺《殷墟甲骨文的写刻与解读之省察》）：

1. 挖槽穴（槽穴，或称“钻凿”）。

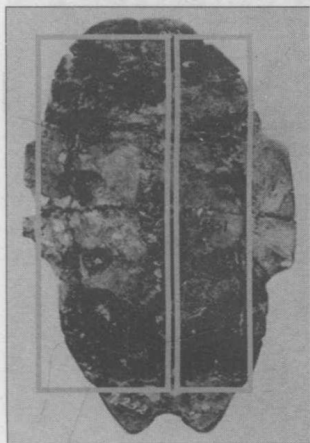
槽，大都是用刀、轮制作成枣核形的长槽。穴，大都是用钻、轮、刀制作成圆穴。大多数槽穴并用，成为侧视的帖子状。槽穴不能穿透骨面，宜至距骨面薄处。



释文：有梦



## 反面

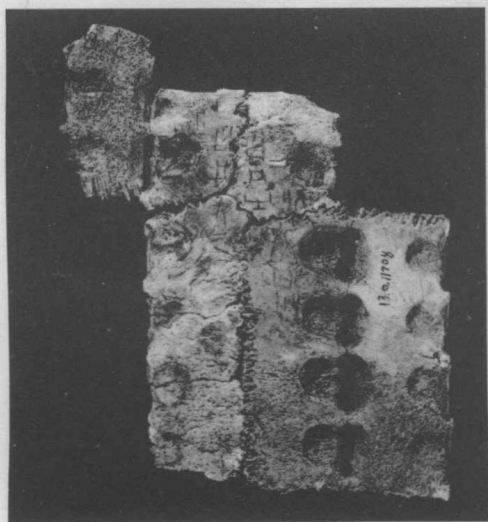


谭步云《甲骨文与商代礼制》：

一直以来，学者们都没有考察龟甲钻凿的先后次序问题；今天，终于有位学者对这个问题进行了研究，并得出了可信的结论。我们知道，龟腹甲是对称的，上面有一道被称为“千里路”的中轴线，古人就在中轴线的两侧施以钻凿。那么，先在左侧还是先在右侧钻凿呢？以前一直不甚了了。现在知道了，原来是先在左侧、然后在右侧施以钻凿的。

参见曹兆兰《龟甲占卜的某些具体步骤及几个相关问题》。

## 反面

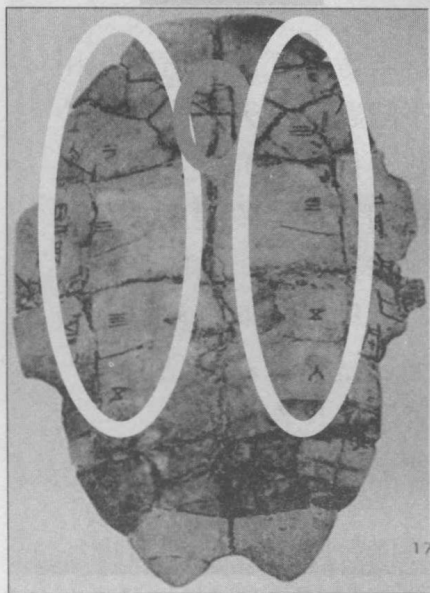


## 2.灼龟。

槽穴挖成之后，点燃荆枝，吹熄明火，变为暗火，再以荆枝在反面烧灼槽穴，甲骨便发出“bǔ”的声音并在正面出现裂纹(即兆纹)。

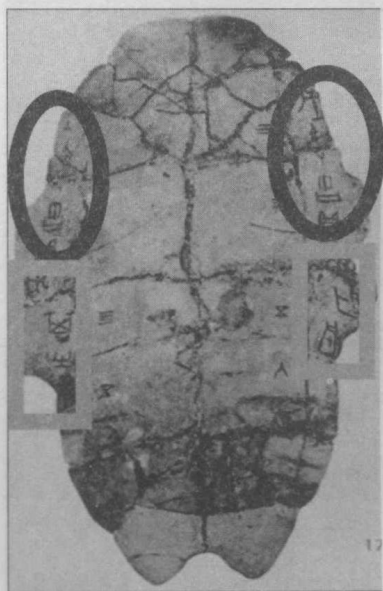


正面



“卜”字即象其兆纹之形，音读亦拟其爆裂之声。

灼龟要记下兆数。兆数即烧灼若干槽穴并出现兆纹的顺序，用“一二三……”依次记下。



正面

3.命龟。

命龟即向龟甲提出所疑问的事项。再由史官在旁先另外记下序辞、命辞。序辞即占卜的日子、卜官名。命辞即所疑问的事项。

还要记下兆辞、占辞。兆辞如“大吉”“小告”等。占辞即观察卜兆所作的判断之辞。





正面

#### 4.刻辞。

占卜完成之后，就正式在甲骨上面刻辞。

一条完备的卜辞由序辞、命辞、占辞、验辞(验辞是占问应验情况的记录)四部分构成，但这样完备的卜辞是不多的。

该版只有序辞、命辞。

谭步云《甲骨文与商代礼制》：

殷墟的甲骨文，尽管个别的刻辞一片凌乱，但大体上还是有规律可寻的。如同钻凿先后次序的问题一样，龟甲上记兆和刻辞的先后次序问题也长期为学界所忽视。曹兆兰教授指出，记兆是先从右侧进行的；刻辞则有两种情况：

若是龟甲的反面，那么就先在左侧刻辞；

若是龟甲的正面，那么就先在右侧刻辞。

参见曹兆兰《龟甲占卜的某些具体步骤及几个相关问题》。