

現代空戰啓示錄

王春芳、張曉林

主編

中原出版社



E824
002

現代空戰啓示錄

3



王春芳、張曉林
主編

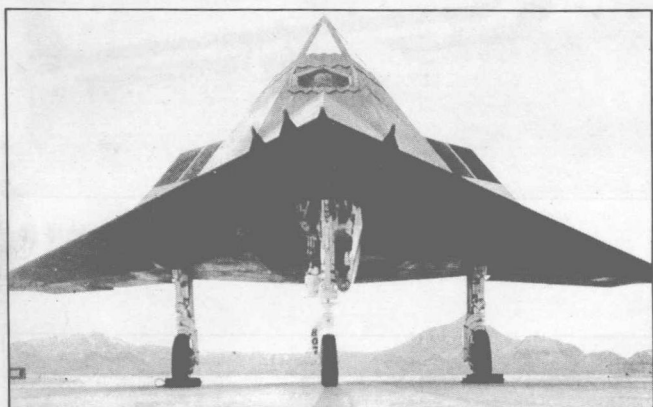
中原出版社

715566

書名：現代空戰啓示錄
主編：王春芳 張曉林
出版：中原出版社
香港九龍北帝街58號八樓
印刷：陽光印刷製本廠
香港柴灣嘉業街10號12樓B座
版次：1991年4月初版

本書文稿由江蘇人民出版社提供，
經改編整理出版

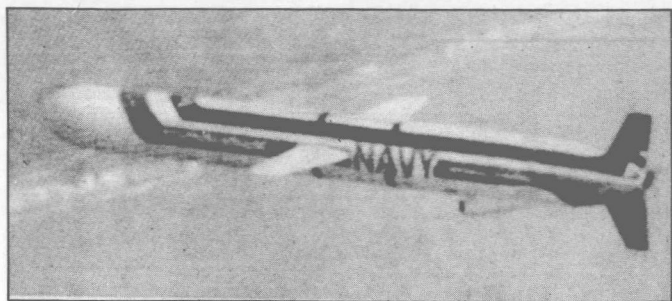
現代軍備競賽激烈，波斯灣戰爭中，美國出動的新奇空戰武器殊多。



(1) 隱形戰機



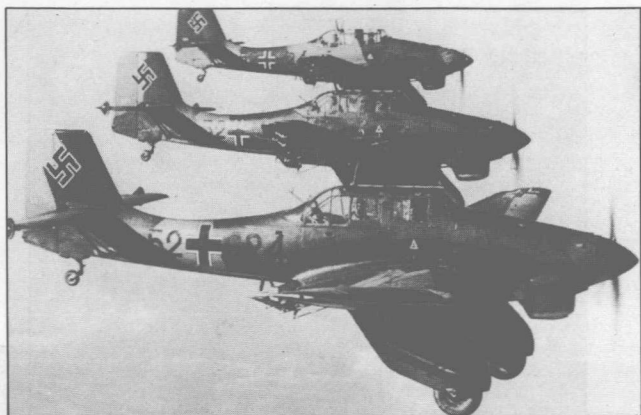
(2) 掛滿各種導彈的
F-15戰機



(3) “戰斧”式巡航導彈



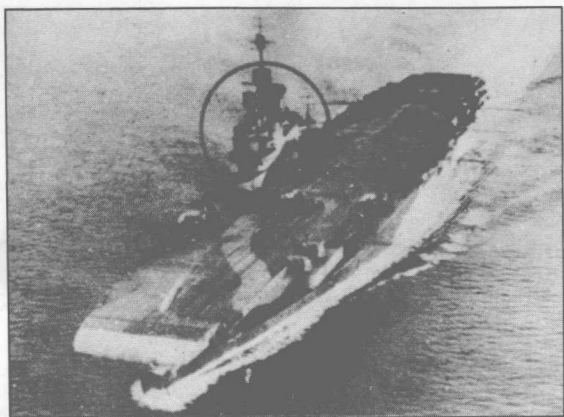
(4) 可攜帶16枚“海爾發”導彈的AH-64A“阿柏奇”攻擊直升機



野心家希特勒帶領
德國向世界擴張勢力，
擾亂國際和平。圖為納
粹黨機。

希特勒於1943年10
月以飛彈襲擊倫敦的計
劃徹底失敗，倫敦的英
國國會大廈得以安然保
存。





襲擊塔蘭托的英國
航空母艦“卓越”號

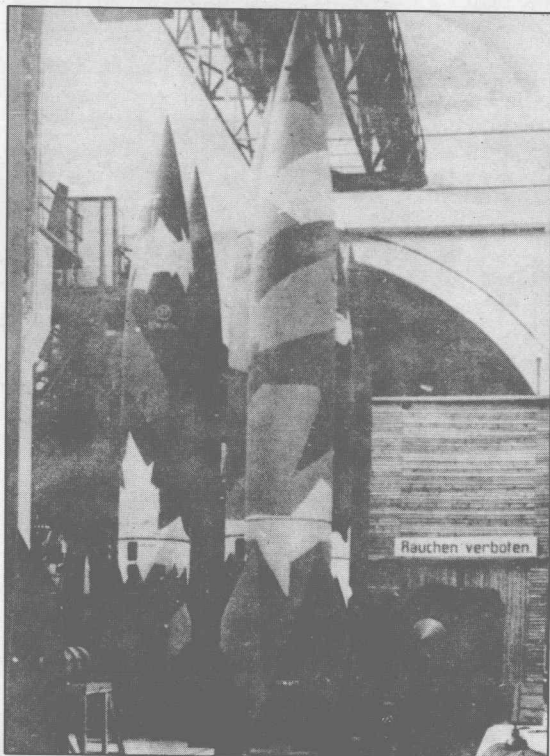
日軍襲擊前一天的
馬尼拉依然歌舞昇平，
毫無戰迹。



轟炸東京的美飛行
指揮員杜利特爾



德軍研製的V-2飛彈





1945年8月9日盟軍
向長崎投擲原子彈

目錄

1	西綫戰爭.....	1
2	塔蘭托之戰.....	7
	戒備森嚴的軍港	
	博伊德和他的「卓越」號	
	失蹤的偵察機	
	塔蘭托之夜	
3	偷襲菲律賓.....	16
	「颱風眼中」	
	台灣大霧	

飛機臨空

4 中途島戰役的導火索

神秘的使命

意料之外的麻痺

「不是演習，是空襲」

25

5 班加西之戰

6 空襲佩內明德

「秘密武器」

「倫敦籠」中的會面

「佩內明德」之謎

「九頭蛇」出洞

50

35

7 擊落山本五十六的座機……

洩露天機的電報

決定命運的華盛頓午餐會

「家鴨中有一隻孔雀！」

結論：偶然遭遇

尷尬的機場會晤

59

8 拯救墨索里尼……

「領袖」被捕

「狼穴」受命

兩次落空

目標再現

突襲成功

73

9 日本的氣球炸彈……

84

一份被擱置的建議

「乳白色魔鬼」

該死的上帝！可惡的日本人！

莫名其妙的停戰

10 突襲沖繩島……………96

11 原子彈轟炸日本……………111

廣島升起蘑菇雲

杜魯門說：幹吧！

達摩克利斯劍降落

「胖子」來到長崎

12 美國的偵察發行……………121

四月二十日

白沙瓦機場

幽靈又來了

「我算是碰上了」

抓住了尾巴

不是結尾的結尾

13

以色列空襲埃及……

摩西之劍

孤注一擲的空襲

魔鬼的狂笑

136

14

英國收復福克蘭島戰役……

范寧岬凶神

突向斯坦利

聖卡洛斯的末日

149

15 美軍空襲利比亞……

我們的忍耐是有限度的

握好這把手術刀

小心火海

讓利比亞人睡得更安穩些

黃金峽谷行動

十八分鐘

160

外一章 沙漠風暴——海灣戰爭的雷霆和閃電……

(古州) 181

「大熊」將軍的命令

巨獅搏兔 志在必得

「游蕩者」的功績

B—五二與沃登的理論

空中搏殺 難得一見

難題與啓示

1 西綫戰爭

九四〇年五月十一日晚，即西綫戰爭打響的第二天，柏林廣播電台向全世界發佈特別公報：

「德軍一舉攻克德比邊境的艾伯特運河防綫，此刻正向比利時心臟地帶布魯塞爾挺進。」

宣傳部長戈培爾鼓動三寸不爛之舌，趁此大加渲染說：德軍的成功，依賴於一種暫時還保密的「最新攻擊樣式」。下一步戰爭中，此種方式還將大顯神威！

這怎麼可能？！按預定作戰計劃，英法聯軍正在緊急開赴比利時的途中。年長的歐洲人都記得，二十六年前，第一次世界大戰爆發時，比軍依托運河工事，成功阻擊了半個月，爲此德軍不得不付出二萬五千人的代價。人們惴惴不安的打開地圖，尋找一個希望能在心理上支持平衡的地

名——埃本·埃馬爾要塞。

「你們說，歐洲最堅固的防綫在哪裏？」

在誠惶誠恐的軍官團首腦們面前，希特勒永遠是這麼盛氣凌人。他從心眼裏看不起這些循規蹈矩、搬經弄典的老派普魯士軍人。制定進攻波蘭的「百色方案」時，他們就持反對態度。二十七天，波蘭滅亡，面對這軍事史上沒有過的奇迹，希特勒會着意奚落了他們一番。

「不，不是馬其諾。是比利時的艾伯特運河，是運河防綫上的埃本·埃馬爾要塞！馬其諾我可以避開，但這裏不行，我必須從運河上跨過去！」

在蓋滿整面牆的大比例軍用地圖前，希特勒神經質地揮動着指揮棒，把將軍們的視綫引向比利時的東部邊境。

自一次大戰結束後，比利時出於對德國這個強鄰的畏懼，苦心經營二十餘年，沿艾伯特運河構築了一條綿互不斷的防綫。在防綫的中部，重鎮列日以北一座孤兀突出的岩質高地上，建有埃本·埃馬爾要塞。要塞的向敵一側是懸崖絕壁，艾伯特運河就流經崖下。要塞築有四座半地下炮台，配置近四十門巨型要塞炮。炮台外部披有厚厚的裝甲，可抵禦大口徑火炮的轟擊。各種明暗火力點比比皆是，火力點間均由坑道溝道。要塞火力控制着橫跨運河的三座橋樑，遇有危急情況，隨時可斷橋阻敵。守軍一千二百人，糧彈充足，士氣高漲。在西方盟軍看來，這裏是「一夫鎮塞，萬夫莫