

中国画技法
精粹 (二)

故园寻梦

张维善
画



山东美术出版社

编者的话

山东美术出版社的《中国画自学丛书》已经出版数年，该丛书受到广大中国画爱好者的厚爱，一直不断再版和重印，成为山东美术出版社的重要图书品种之一。为了满足读者进一步提高中国绘画水平的需求，经过策划推出了《中国画自学丛书》的姊妹篇——《中国画技法精粹》丛书。

《中国画技法精粹》丛书以有一定绘画基础的读者为主要对象，在《中国画自学丛书》的内容框架基础上，用更精到的文字和精彩的范画引领读者走向中国绘画的艺术殿堂。为此，我们诚邀活跃在中国画坛上的一批优秀画家执笔，集中展现他们的技法和风格，以供读者研究和借鉴。丛书简明扼要，通俗易懂，印制精美。两套丛书相互映照，供读者临习和参考，使广大美术爱好者能够在一定基础上提高自己的绘画能力和审美情趣。

本丛书将陆续出版，逐步形成规模，在出版过程中，希望能得到广大读者的认同和指教。

中国画技法精粹(一)

山水小品	张志民 著
雪 梅	孙墨龙 著
设色山水	周 凯 著
荷 花	杨文仁 著
兰 蕙	杨文仁 著
古木寒林	林海钟 著
云山嘉木	何加林 著
烟雨江南	张谷旻 著
闲山逸水	寿觉生 著
疏影寒香	韩 璐 著

中国画技法精粹(二)

霓裳雅韵	孔维克 著
粉墨烟云	施胜辰 著
故园寻梦	张 捷 著
南国春秋	张伟平 著
丘壑无言	张志民 著
青山无尘	李 勇 著

故园寻梦

授枕入梦谁惊觉，醒时人已水云端。正因了个中之神惬，故每每托梦而游，然不辨是非，不求虚实，不分真幻，而于悄恍之间，且奇复为正，实乃天地之真存也！岂言幽梦无寻处，何必苦相思？自然神惬，孰以梦觉。于是山情水色，坐望不足，以得其性；雨丝风片，倾耳相听，以察其妙；烟出岚浮，俯仰缥缈，以观其变；泉湍瀑溅，临流微步，以忘其忧。所以峰峦之起伏，林木之稠薄，风雨之明晦，烟岚之隐现，泉瀑之缓急，故地重来，虽山川依旧，而意常新矣。

倘有幽香来入梦，故园春色已迷离。庄周黄粱，会合有时也，江山信美，终入画图，遂心游绘事，思绪萦绕，却好梦难消。渡烟波画舫，观十里荷塘；步森森繁荫，听风叶朗朗；穿曲榭回廊，见楼阁掩映；卧山亭危岩，望云容水态；坐沙渚平滩，看朝晖暮雨；凭朱扉绣帘，睹风花雪月；骋怀游目，醒人疲躯。家山不改，笔底常易，或朴拙苍古，或清润淡远，或简逸灵秀，或宛丽华瞻，此梦象迹化，示不忘也。我要寻梦定是痴，梦来寻我却难辞。

张捷 壬午初春于闲云草堂

凡富園林山水樓閣
 宜宜林麓
 絕之扁徑
 深林
 遮中散繁
 掩映
 不可多致
 生全貌也
 然高僧隱士據此
 上觀者
 於五五外
 之趣
 此台居游之情
 理
 與是宜
 少長
 而差
 端多由
 已幅
 度
 狹而
 裁
 不
 宜
 學
 隨
 意
 達
 心
 性
 生
 發
 雖
 草
 不
 結
 意
 而
 力
 求
 生
 氣
 不
 減
 自
 然
 之
 妙
 策

壬午
 白



潇湘挂帆 (一)



潇湘挂帆
三月
三月
三月

潇湘挂帆 (二) (45 × 68cm) 2002 年 纸本

夏景在院林木
 繁茂疎密相宜
 蒼翠欲滴多用
 濕筆寫出故宜
 水份充足筆酣墨飽
 方得清潤涼爽之境

南園消暑新景
 水滸梁之地感立
 懷抱幽深之趣是以
 題暑納涼之樂也

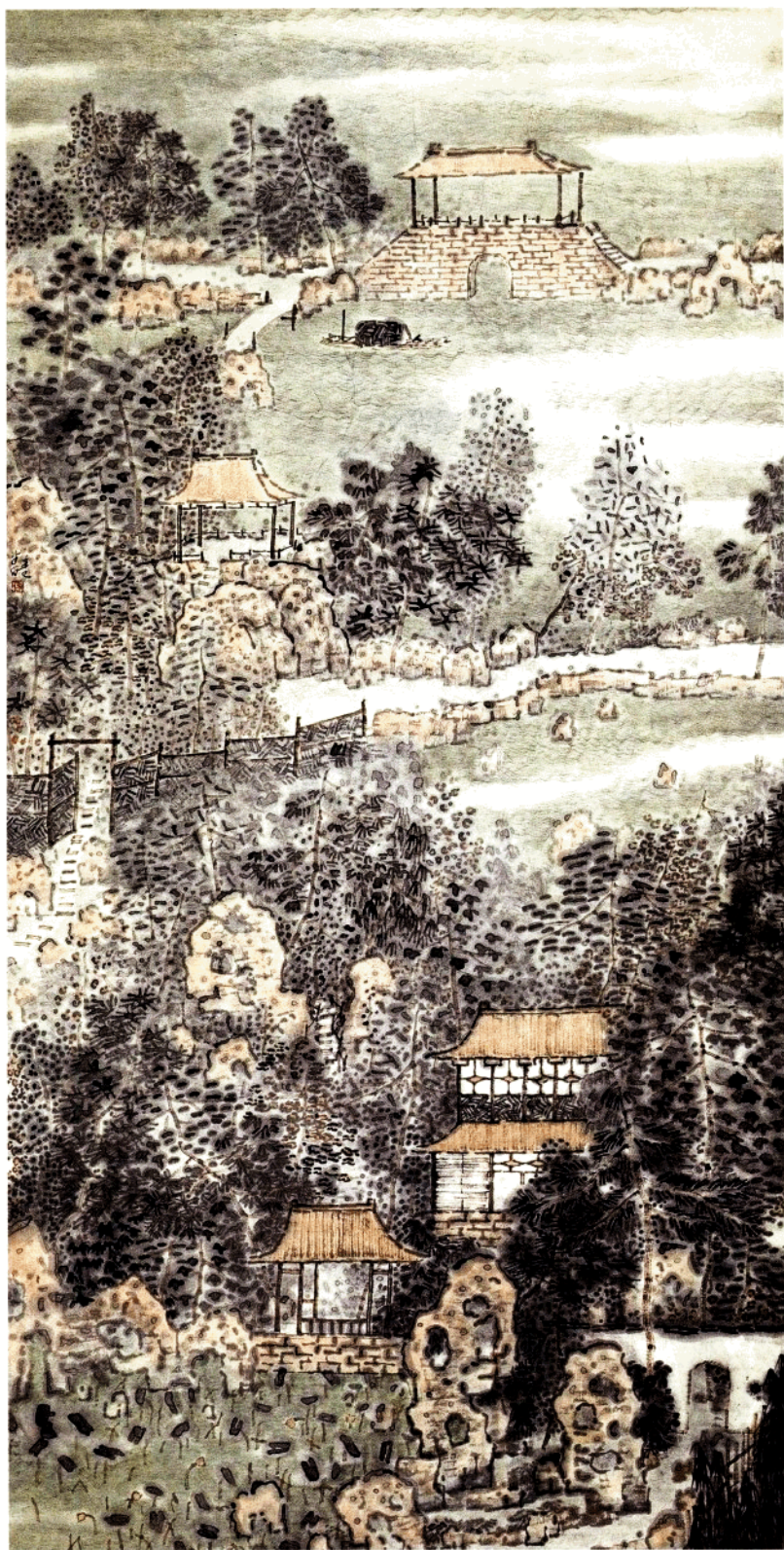
壬午
 生印



南園消暑（一）



南园清夏（二）（45 × 68cm）2002年 纸本



舟横锦岸 (124 × 240cm) 2001年 纸本



晴湖 (124 × 240cm) 2001年 纸本

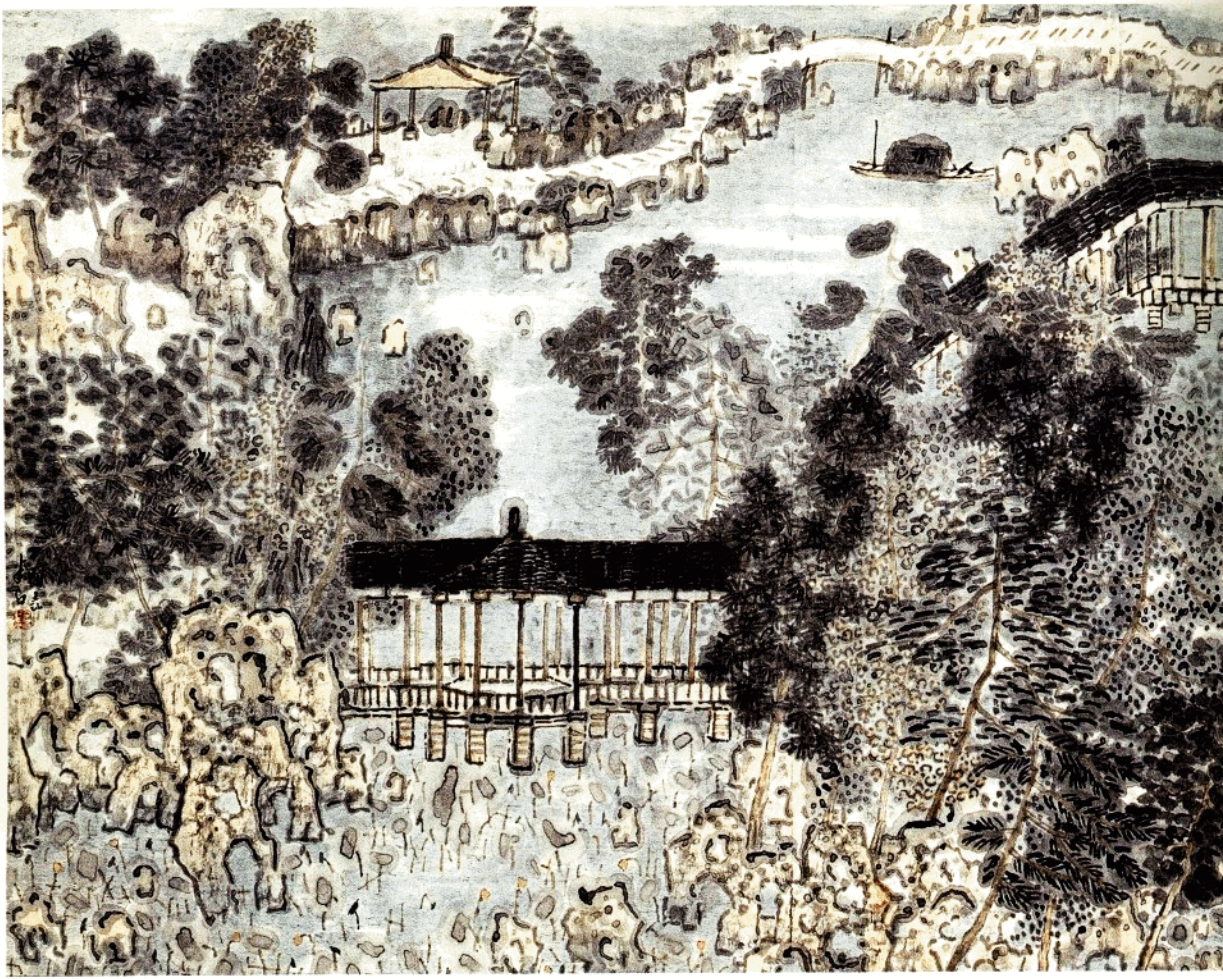


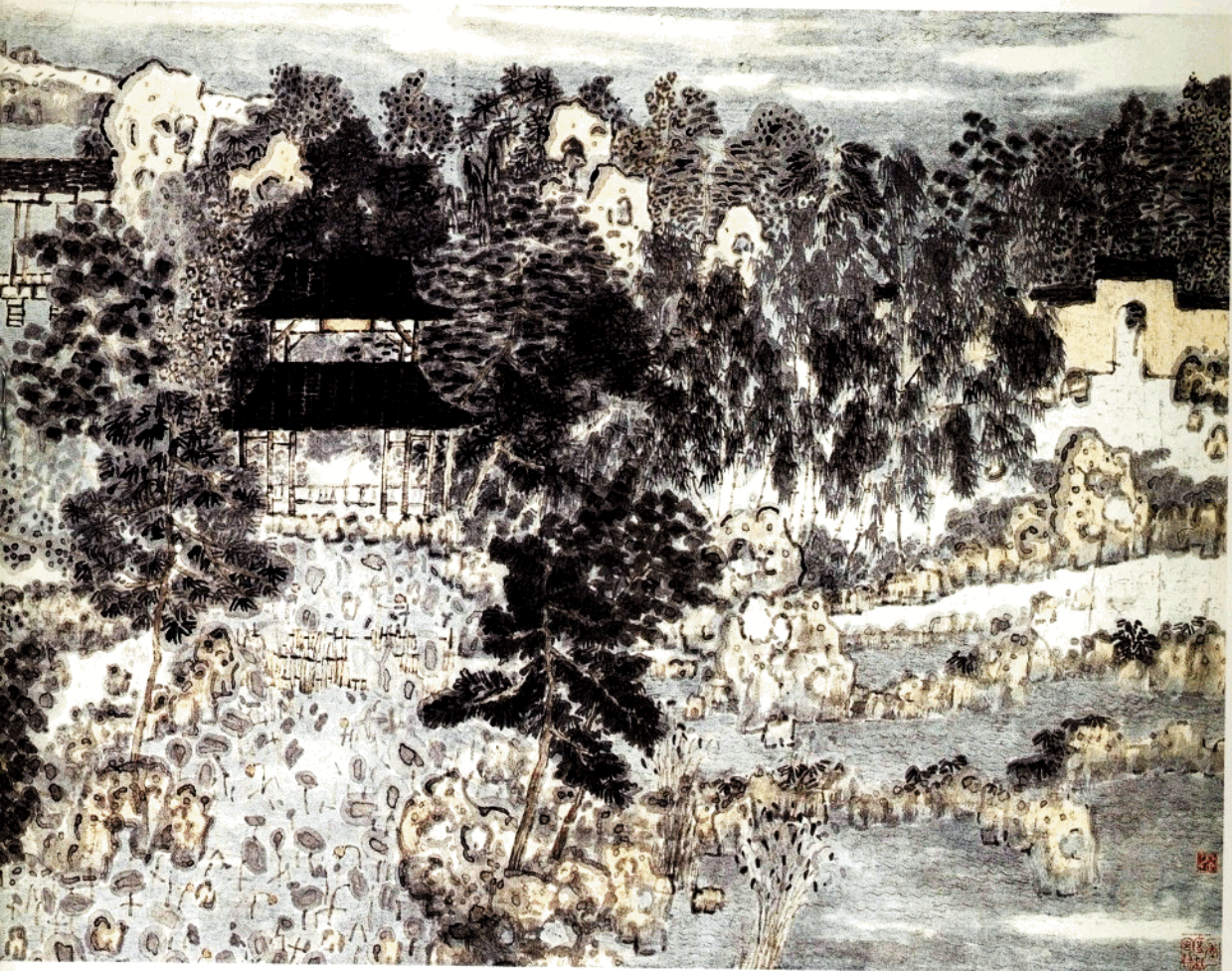
立望東田
麻姑壑探前年此行來尋義修里柳
隨山望海開色樹暖村生個外海真
勝於存動身擬舞華沙下對芳東酒運
望山山託謝立陽海東田對存東友
謝亦往否請生江東非也畫村華真也
丁巳秋月 謝立陽畫於上海

立望东田 (98 × 180cm) 1997年 纸本



疏雨新荷 (68 × 136cm) 1997年 纸本

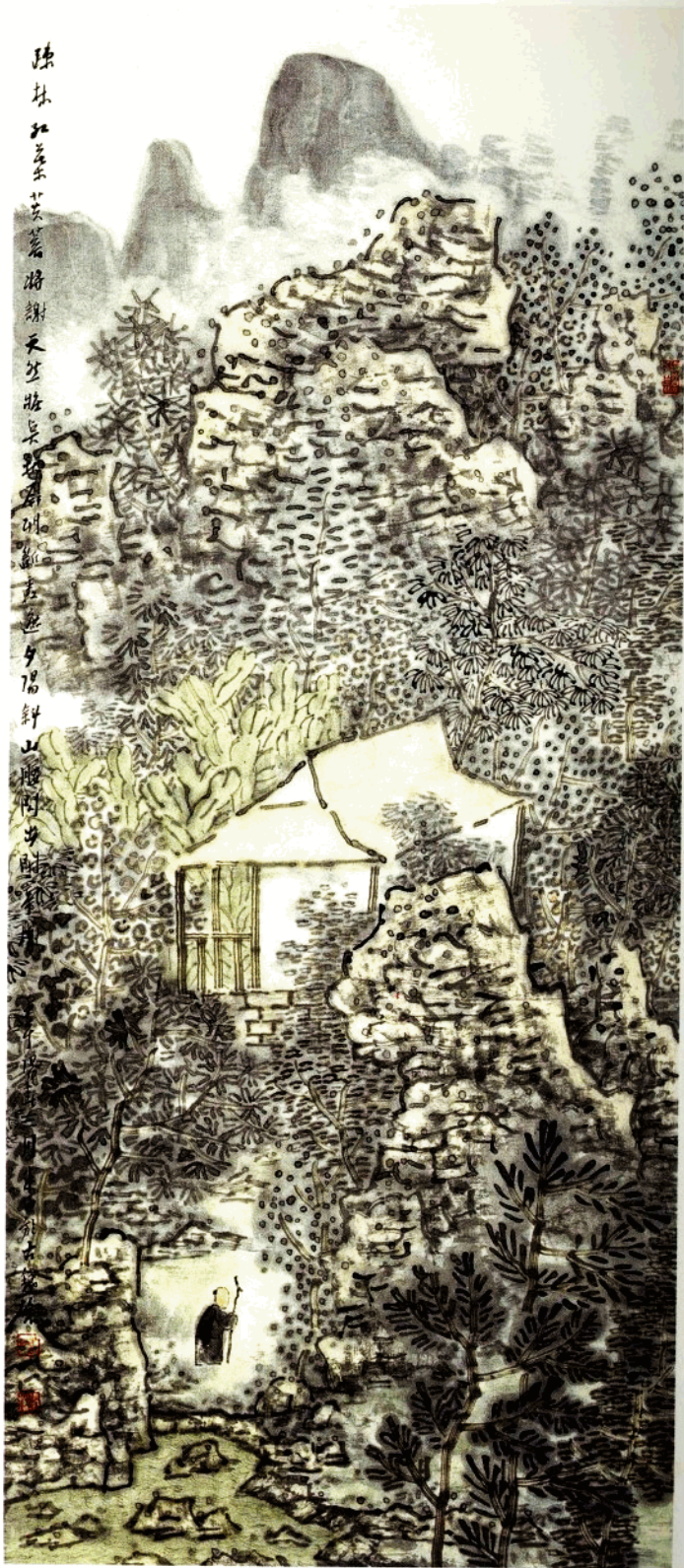




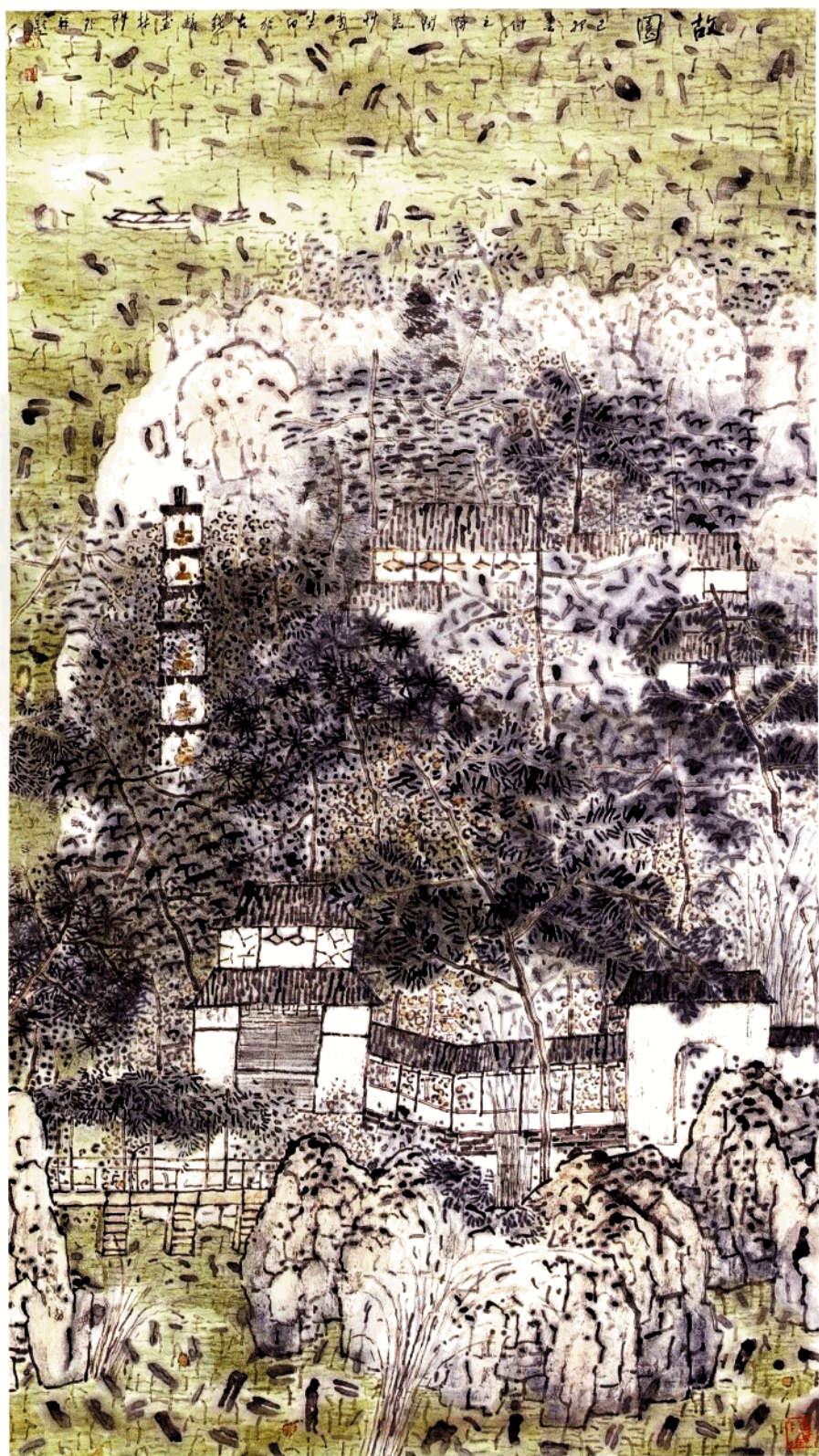
草堂说夏图 (365 × 145cm) 2001年 纸本



龙溪拾趣 (46 × 128cm) 2000年 纸本



高隐图 (58 × 136cm) 2002年 纸本



故园 (124 × 221cm) 1999年 纸本



烟村归牧 (124 × 221cm) 1999年 纸本