

国家民委《民族问题五种丛书》之三
中国少数民族自治地方概况丛书(修订本)

四川

马边彝族自治县 概况

《马边彝族自治县概况》编写组
《马边彝族自治县概况》修订本编写组

民族出版社

国家民委《民族问题五种丛书》之三
中国少数民族自治地方概况丛书（修订本）

马边彝族 自治县概况

《马边彝族自治县概况》编写组
《马边彝族自治县概况》修订本编写组

民族出版社

图书在版编目 (CIP) 数据

马边彝族自治县概况/《马边彝族自治县概况》编写组编写.
—修订本. —北京: 民族出版社, 2008. 5

(国家民委民族问题五种丛书. 中国少数民族自治地方概况丛书)

ISBN 978 - 7 - 105 - 08628 - 3

I. 马… II. 马… III. 马边彝族自治县—概况
IV. K927. 14

中国版本图书馆 CIP 数据核字 (2009) 第 064666 号

民族出版社出版发行

(北京市和平里北街 14 号 邮编 100013)

<http://www.mzpbs.com>

北京金若龙公司微机照排 北京华正印刷有限公司印刷

各地新华书店经销

(总编室电话: 010 - 64212794; 发行部电话: 010 - 64211734)

2009 年 5 月第 1 版 2009 年 5 月北京第 1 次印刷

开本: 880 毫米 × 1230 毫米 1/32 印张: 7.75 字数: 200 千字

印数: 1800 册

ISBN 978 - 7 - 105 - 08628 - 3/K · 1621

(汉 786) 定价: 20.00 元

国家民委《民族问题五种丛书》 总修订编辑委员会

主任：李德洙(朝鲜族)

副主任：吴仕民 陈改户 铁木尔(蒙古族)

编委：(按姓氏笔画排序)

马 春(回族)	马玉芬(回族)	王德靖(土家族)
石玉刚(苗族)	曲 伟	刘志勇
刘明哲(黎族)	刘宝明(彝族)	孙宏开
贡保甲(藏族)	李文亮	李秀英(瑶族)
李明金(苗族)	杨丰陌(满族)	杨圣敏(回族)
杨志杰(回族)	肖晓军	张忠孝(回族)
张宝岩	阿迪雅(蒙古族)	陈 理(土家族)
陈乐齐(侗族)	武翠英	罗布江村(藏族)
罗黎明(壮族)	赵学义(满族)	胡祥华(土家族)
钟小毛(畲族)	禹宾熙(朝鲜族)	贺忠德(锡伯族)
舒 展(满族)	谢玉杰	雷振扬
谭建祥(土家族)		

办公室主任：陈乐齐(兼)

副主任：朴永日(朝鲜族) 丁 蕾

成 员：李锡娟 孙国明(蒙古族)

《中国少数民族自治地方概况丛书》修订编辑委员会

主任：陈乐齐(侗族)

副主任：(按姓氏笔画排序)

马 春(回族)

王德靖(土家族)

刘志勇

贡保甲(藏族)

李明金(苗族)

杨志杰(回族)

张忠孝(回族)

阿迪雅(蒙古族)

胡祥华(土家族)

贺忠德(锡伯族)

谭建祥(土家族)

马玉芬(回族)

朴永日(朝鲜族)

刘明哲(黎族)

李秀英(瑶族)

杨丰陌(满族)

肖晓军

张宝岩

罗黎明(壮族)

钟小毛(畲族)

舒 展(满族)

编 委：各《概况》修订编辑委员会主任或主编(略)

四川省少数民族自治地方概况修订编辑委员会

主任：敬全林

副主任：何晓平(藏族) 肖晓军

委员：(按姓氏笔画为序)

立克幸福(彝族)	甘映平(彝族)	向泽朗(藏族)
曲木车和(彝族)	李昌平(藏族)	李绍明(土家族)
李 锦	肖晓军	何晓平(藏族)
何耀军(彝族)	吴泽刚(藏族)	张东升(藏族)
张支铁(彝族)	宋 平(藏族)	阿刘时布(彝族)
杨宝黔	杨秀珍(回族)	经大忠(羌族)
赵克彬	饶斯丹(藏族)	栗时勇
袁晓文(藏族)	敬全林	蔡世勤(羌族)
德基彭错(藏族)	熊正林(藏族)	

办公室主任：袁晓文(藏族)

副主任：李 锦

特邀审稿人员：李绍明(土家族) 周锡银 冉光荣
石 硕 杨嘉铭(藏族) 杨显庭
袁晓文(藏族) 李 锦 赵克彬
罗凉昭(彝族) 耿 静(羌族) 张 朴
刘俊波 邹立波

《马边彝族自治县概况》修订编辑委员会

主任：阿刘时布(彝族)

副主任：立克依果(彝族)

成 员：秦贵富 王嘉骏 余 剑
 杜长林 阿洛夫基(彝族) 汪荣富
 张 强 沙玛大达(彝族)

编写小组组长：沙玛大达(彝族)

副 组 长：张 强 谭 平

成 员：(按姓氏笔画为序)

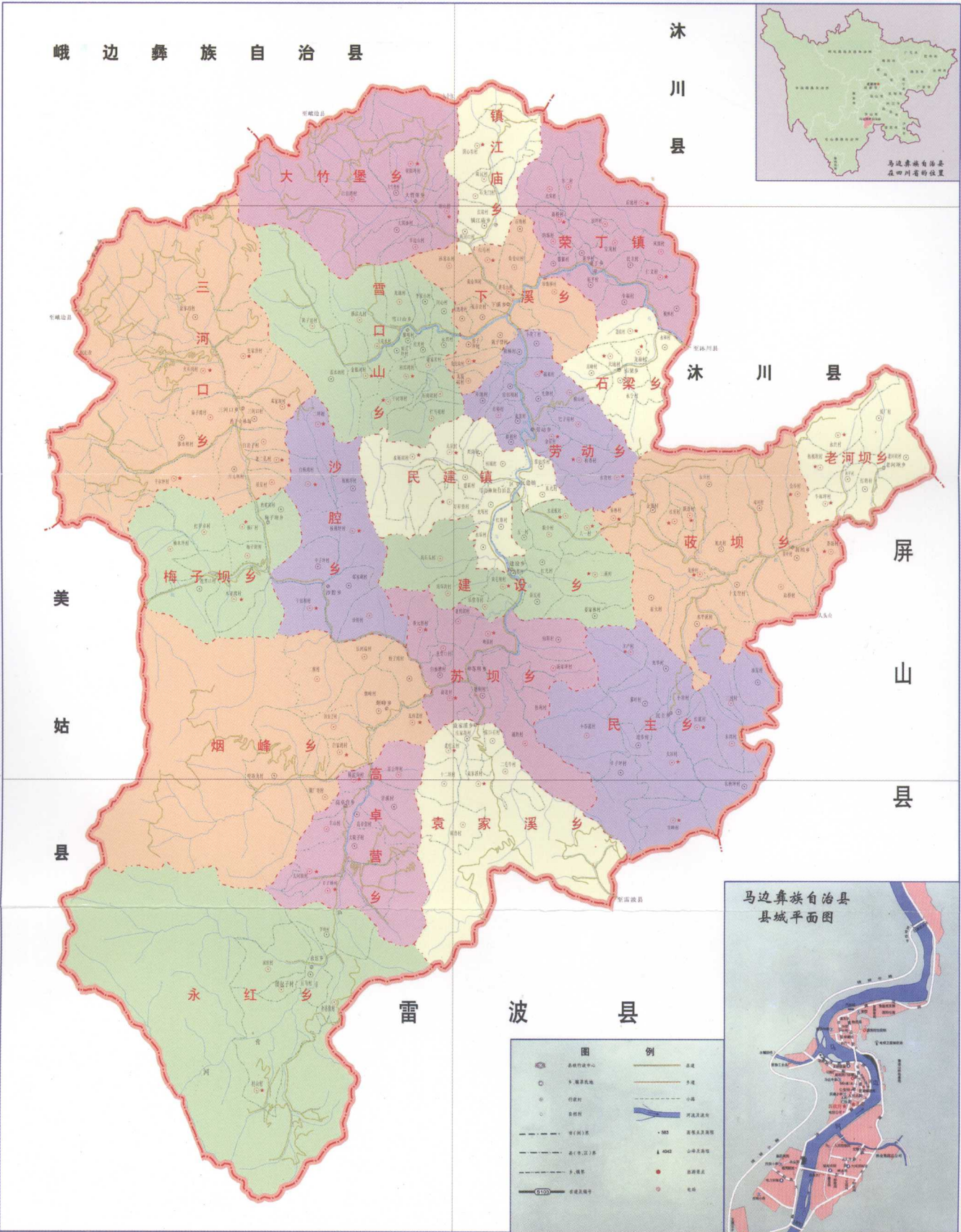
王金华	邓 彪	立拿阿喜(彝族)
宁冬梅(壮族)	卢泽松	刘良君
肖志雄	余 忠(彝族)	张旭东
张跃全	阿支雪梅(彝族)	拉尔罗叶(彝族)
罗俊旭	杨 键	杨 琳
杨晓东	唐中彤	黄忠芝(彝族)
黄 平	黄从容	黄奇云
曾晓明	曾 超	蒋雪燕

马边彝族自治县行政区划图



峨边彝族自治县

沐川县

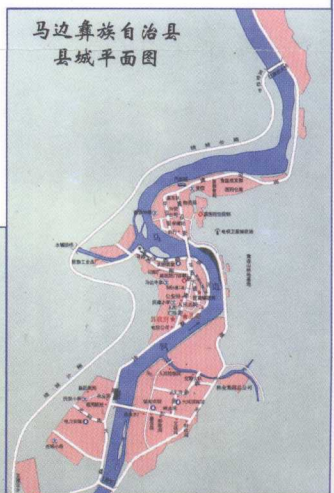


美姑县

屏山县

雷波县

马边彝族自治县
县城平面图



图例	
●	县行政中心
○	乡、镇驻地
○	行政村
○	自然村
—	国(省)界
---	县(乡、镇)界
—	公路
—	乡(镇)界
—	河流
—	河流支流
—	500米等高线
—	1000米等高线
—	铁路
—	公路



自治县成立庆祝大会

自治县成立
20周年庆祝大会



马边夜景



莲花山日出



大风顶草甸

黄连山万亩人工林



猕猴桃基地



丰水梨园地

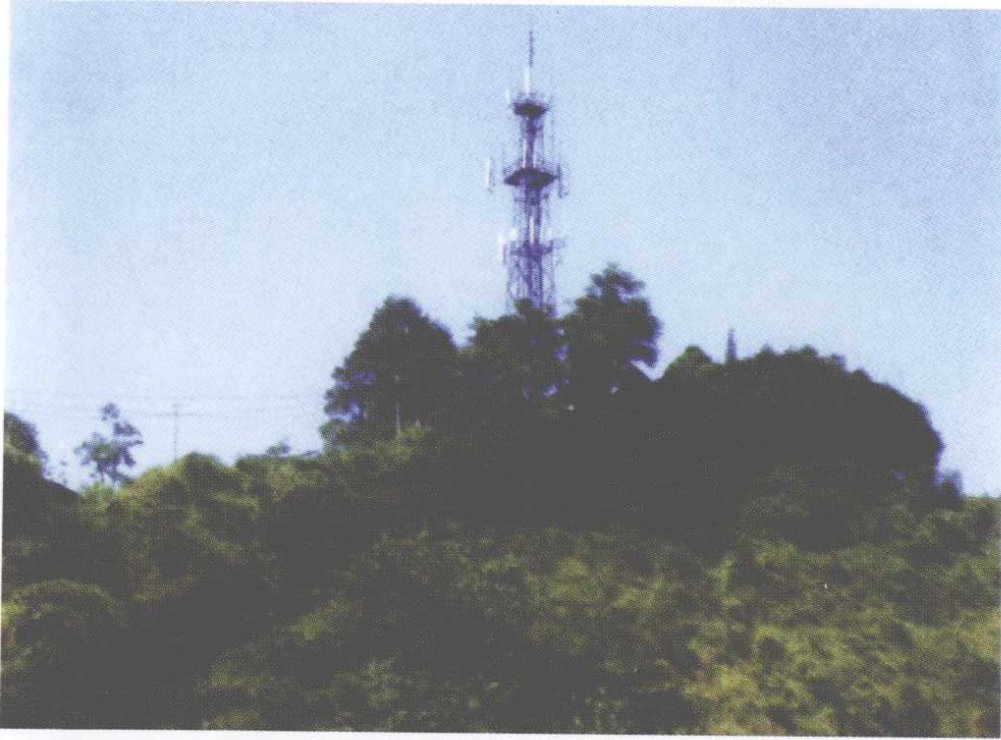


丰水梨



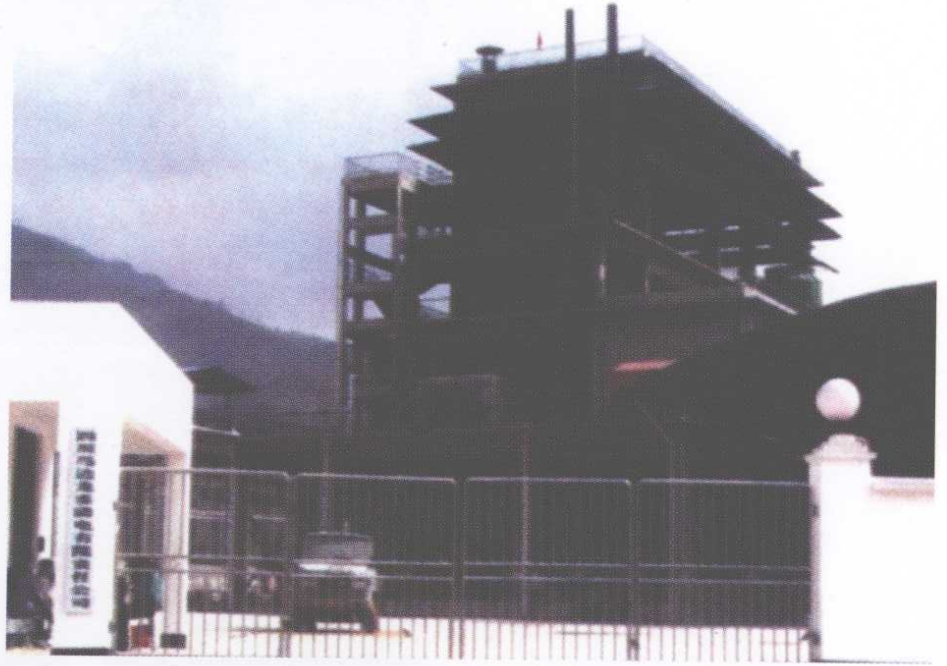
茶园





通信事业迅猛发展

龙泰公司磷化工厂



富集的磷矿资源



县人民医院

北门大桥



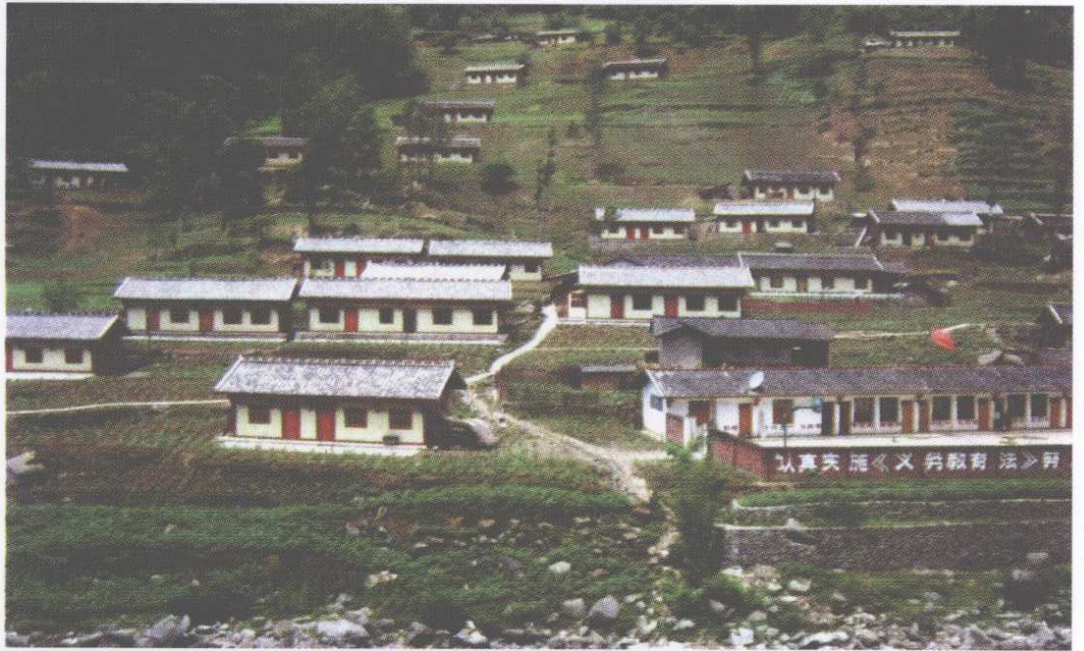
绿色通道建设



健身广场



马边养坝古镇



彝族新村



修复重建后的铜贯溪桥



马边城市特色之黄桷树

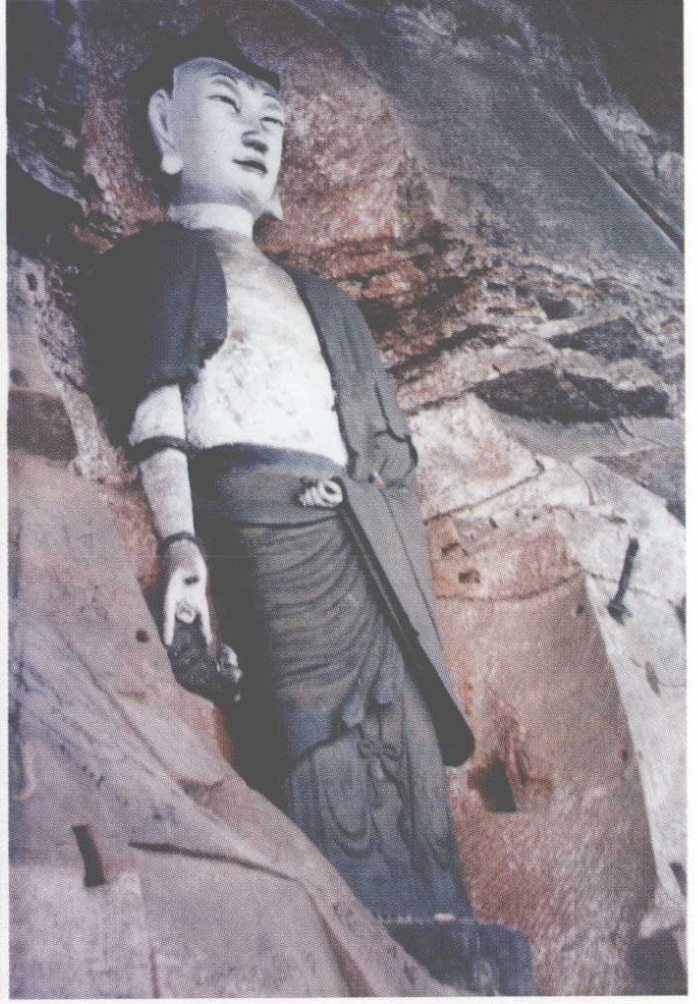


马边奇石





彝族悬佛



石梁大佛



毕摩绝技下火海

毕摩及器物





开心一笑



开心的老人



美丽的阿米子