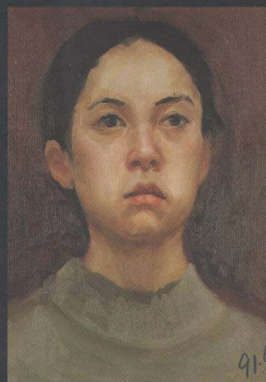
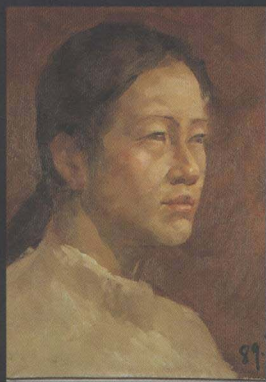
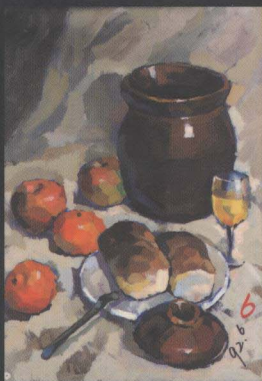
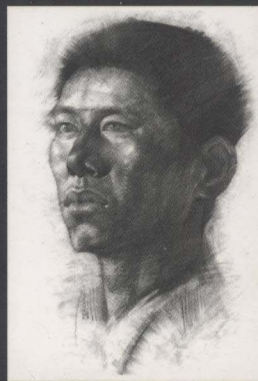
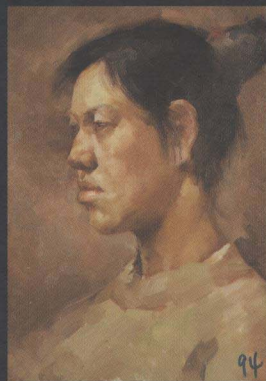
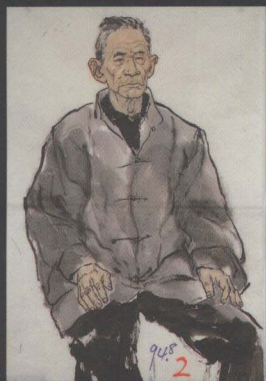
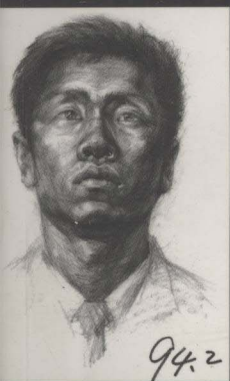


上海大学美术学院

HANGHAI DAXUE MEISHUXUEYUAN

QUANZHENSHIJUAN 全真试卷

上海大学美术学院编



上海大学美术学院

SHANGHAI DAXUE MEISHUXUEYUAN

QUANZHENSHIJUAN 全真试卷

上海大学美术学院编

上海画报出版社

图书在版编目(CIP)数据

上海大学美术学院全真试卷/上海大学美术学院编.
上海:上海画报出版社,2003.1
ISBN 7-80685-049-X

I.上... II.上... III.美术-作品综合集-中国-
现代 IV.J121

中国版本图书馆 CIP 数据核字(2002)第 090653 号

《上海大学美术学院全真试卷》编委会

主编:张培础

编委:汪珍琦 章德明 乐震文

杨剑平 周国斌 黄建平

李建中 赵寒成

策 划:邓 明

责任编辑:赵寒成

技术编辑:鲍 屹

上海大学美术学院全真试卷

上海大学美术学院 编

上海画报出版社出版

(上海长乐路 672 弄 33 号)

全国新华书店发行

上海出版印刷有限公司印刷

开本 787 × 1092 1/16 印张 7 印数 0001-2600

2003 年 1 月第 1 版 第 1 次印刷

ISBN 7-80685-049-x/J·050

定价: 38.00 元

前 言

艺术院校的专业试卷对学校 and 考生无疑是至关重要的,作为学校,试卷的要求是衡量一所学校选择学生的专业标准。试卷的质量体现了一所学校生源的总体素质,可反映某阶段,某地区考生正面、反面的种种倾向。试卷的整体质量是一种信息的传递和反馈,通过对试卷的总结、分析、研究为今后的招生考试定向、定位,提供新的标准和要求。甚至涉及入学后学校各专业教学大纲的修订和课程的安排。对考生而言,更是休戚相关,因为试卷是跨入艺术殿堂的台阶,是敲开艺术院校的门砖。对于面临入学考试的学生来说,以往的试卷更像是一把尺,一杆秤,一面镜子,是测试考生临考前专业水准的度、量、衡。

由上海画报出版社出版的这本《上海大学美术学院全真试卷》选择了近年来我院招生考试中各专业各科目部分有一定代表性的试卷,有优有劣,权作我院生源的某种亮相。由于这些试卷是经数年的上万张试卷中挑选出来,不可能一一对他们标上考生的姓名,更因为单一的试卷成绩并不能代表考生在专业考试中的总体成绩,而专业成绩也不是考生入学的唯一标准,还包含文化成绩和其它的入学条件。因此很可能有些单科专业成绩优良的试卷,其考生最终因总体成绩或文化成绩等原因未能入学。但作为客观的公正,我们同样公之于众。对于这一类考生尽管有些遗憾,但对后来的考生无疑是一种鼓励与鞭策。

上海大学美术学院,学科、专业齐全。中国画、油画、版画、雕塑、美术学、艺术设计、建筑等各专业对入学考试各自均有一定的专业基础、专业素质要求。并以此确定各专

业的考试科目。绘画雕塑类专业，素描、速写是共同的专业基础。设计、建筑类专业，素描、色彩是必需的专业基础。此外另按专业性质不同，各专业方向附加了自己的科目，如国画人物写生、油画肖像写生，设计基础等，以区别各自的专业素质。为此，学院每年在考试的科目与试题的范围、内容、形式要求上，需经专家集体讨论研究，作一定的修正。为保证考试的严肃性，按艺术院校考试的特殊性，专业考试中的出题、考试、阅卷、评分、初审、复审、统计，都建立了一整套科学、严格、严密的规章制度和管理体系，以保证考试的严肃、严格、合理、公平、公正性。

上海大学美术学院鉴于它在上海艺术院校中的重要地位，每年的考生数量逐年递增。2002年报名已达4700多总人次，而招生名额才270余人左右。一些热门专业的招生数和报名人数甚至高达1比40。这些数字既说明我院在广大考生心目中的地位，也显示了艺术专业在当今时代已成为广大青年学子的一种追求和向往。当然另一侧面也反映了报考我院的难度系数。因此本书的出版对广大考生是极为有益的。可作为报考我院各专业考生对自身专业水准测试的参考，通过学习观摩这些试卷，明确目标，增强信心，也可检查自己的差距，以制订努力方向。出版本书的用心和意义也就在此了。希望得到广大考生的欢迎和支持。

上海大学美术学院副院长

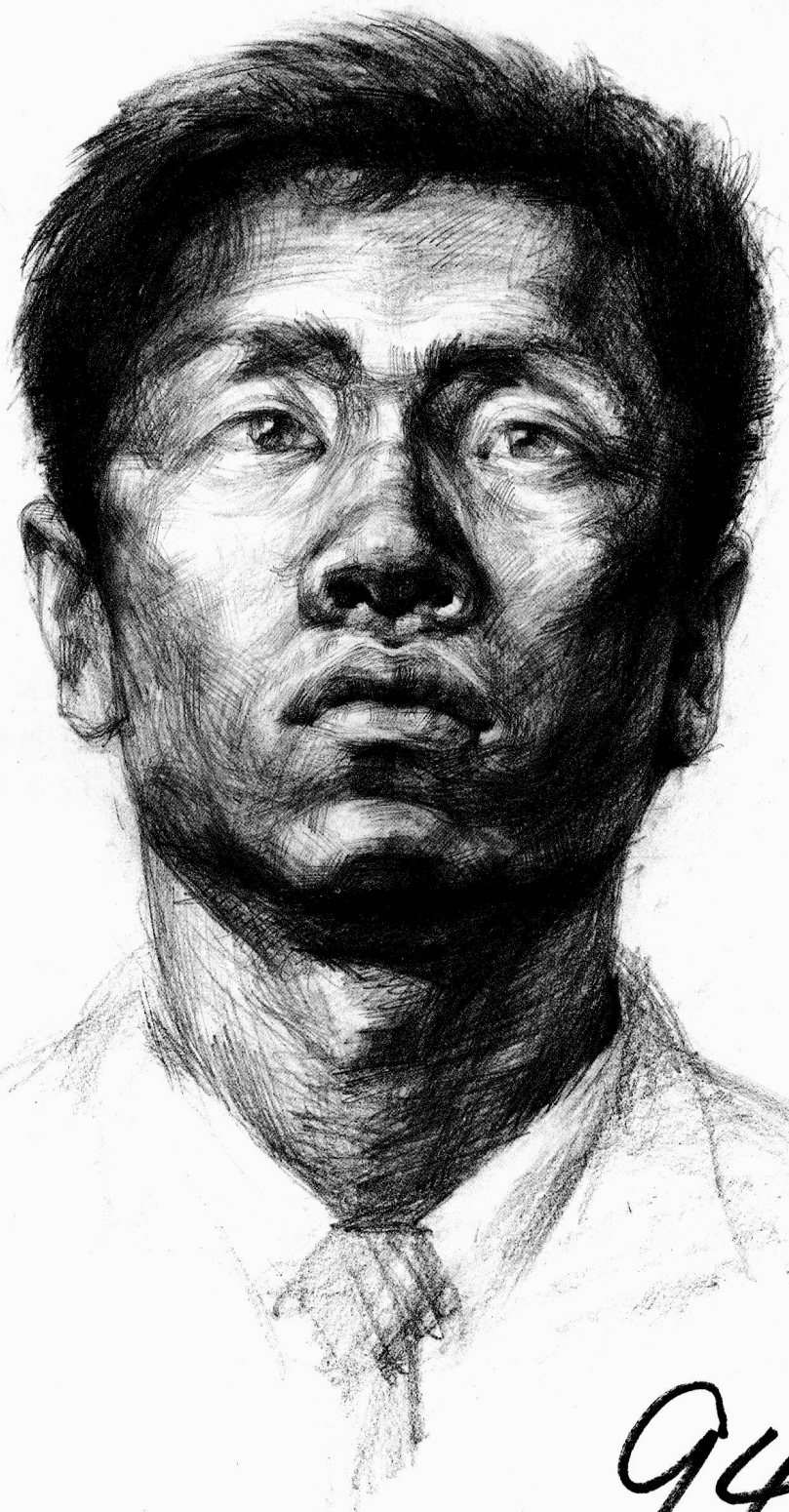


目 录

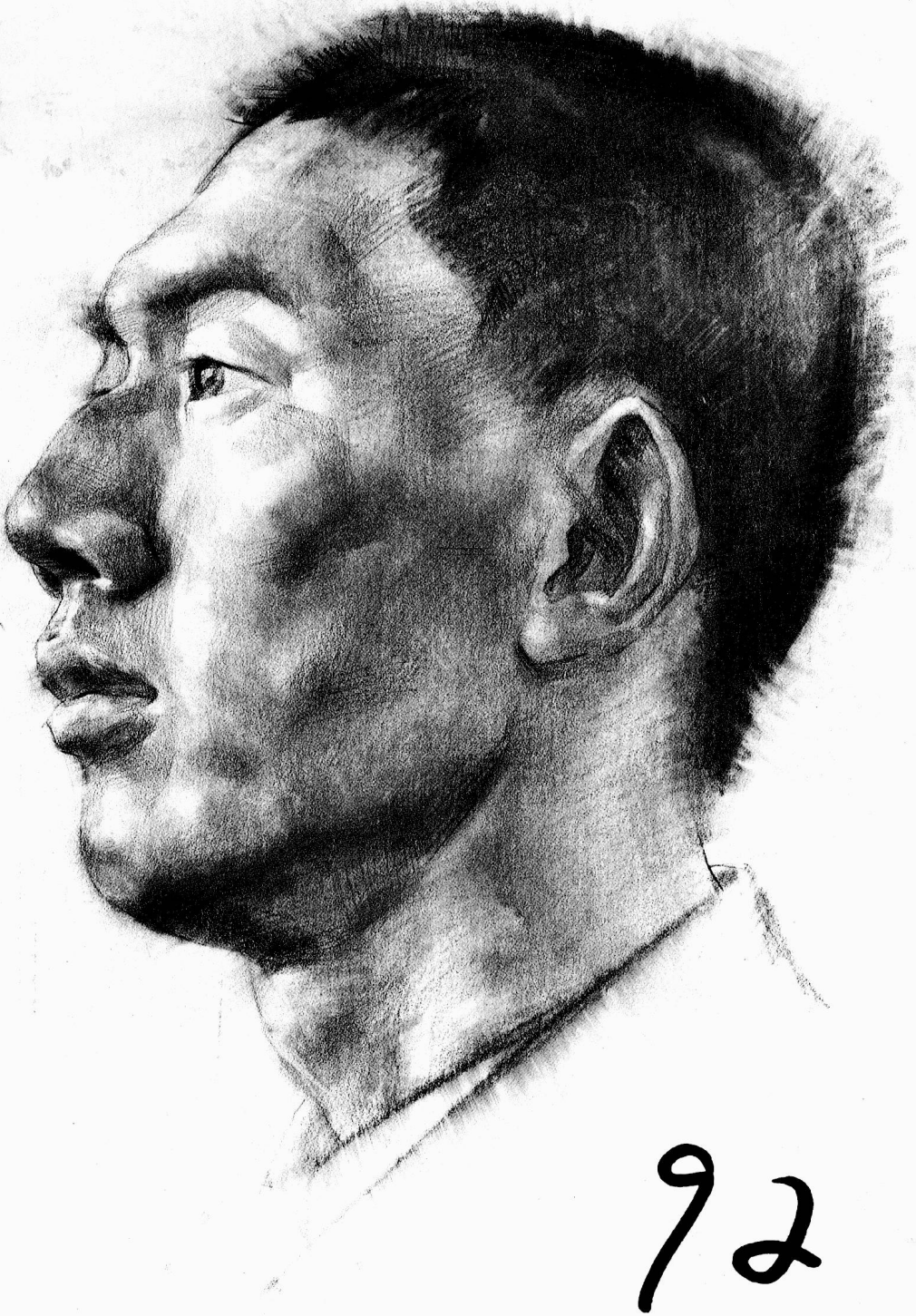
油画专业素描·····	1
国画专业素描·····	15
雕塑专业素描·····	26
版画专业素描·····	40
建筑专业素描·····	46
油画专业人物·····	53
国画专业人物·····	64
版面专业色彩·····	75
建筑专业色彩·····	81
设计专业创作·····	92
美院专业简介·····	105

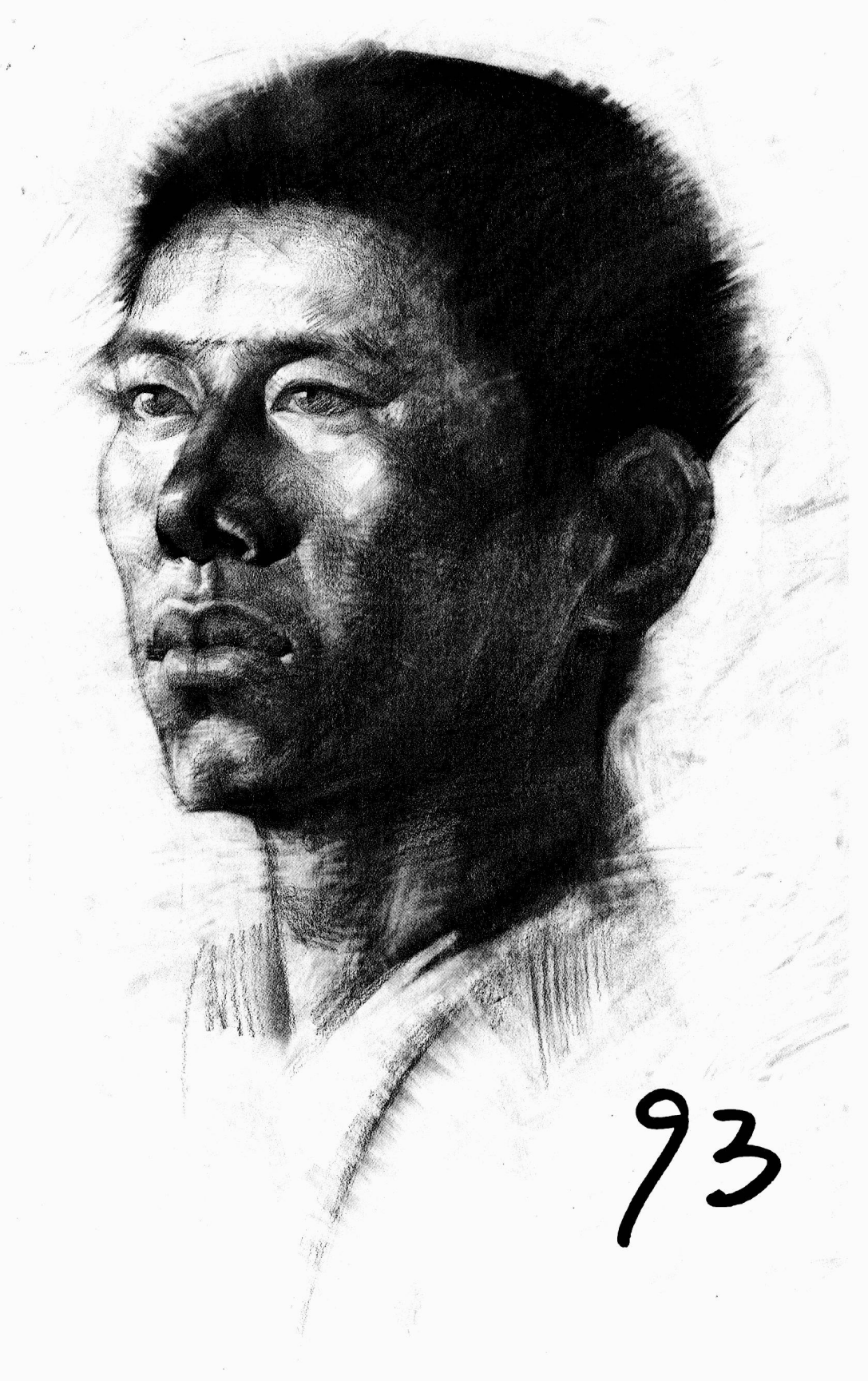


油画专业素描



94.2

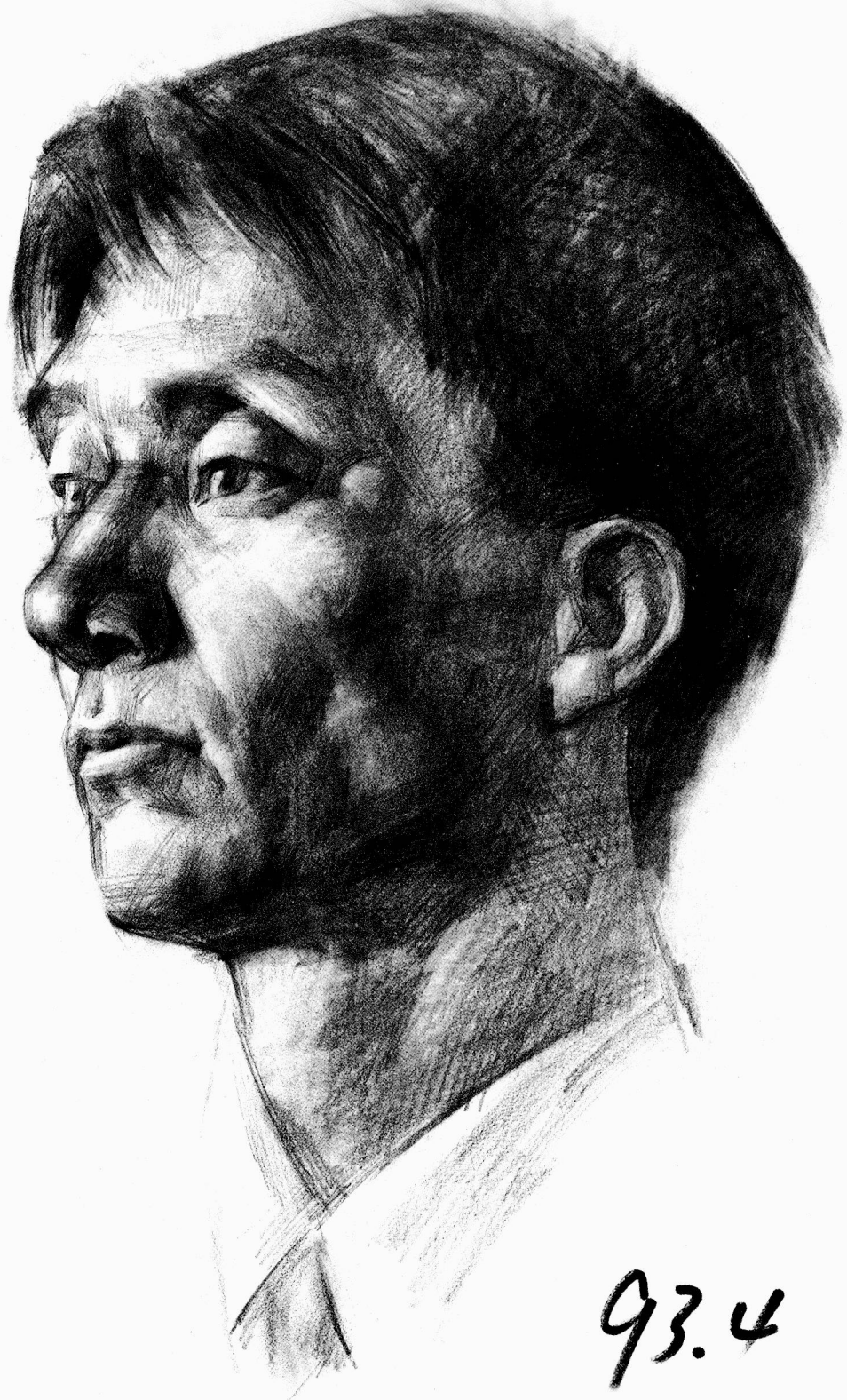


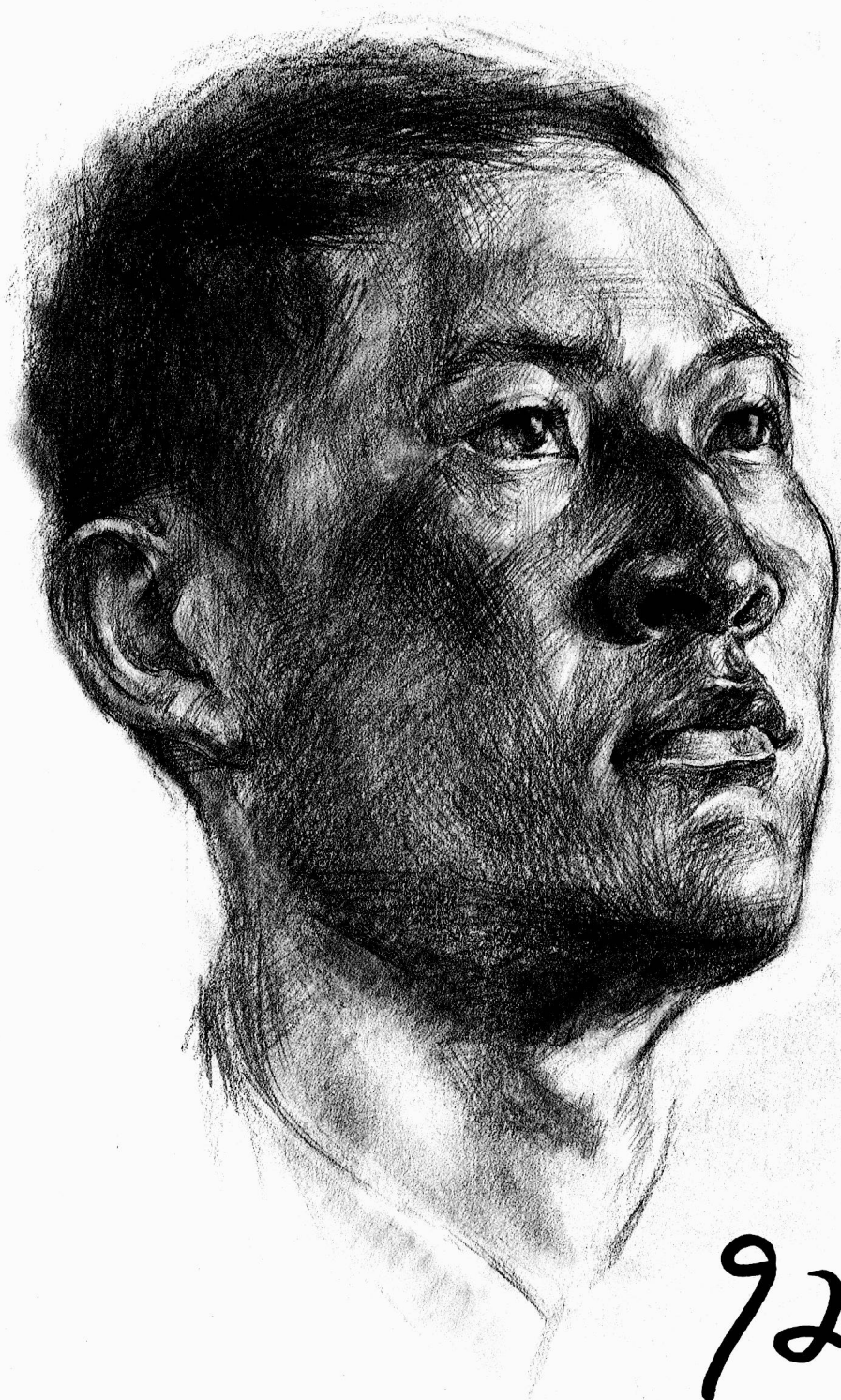


93



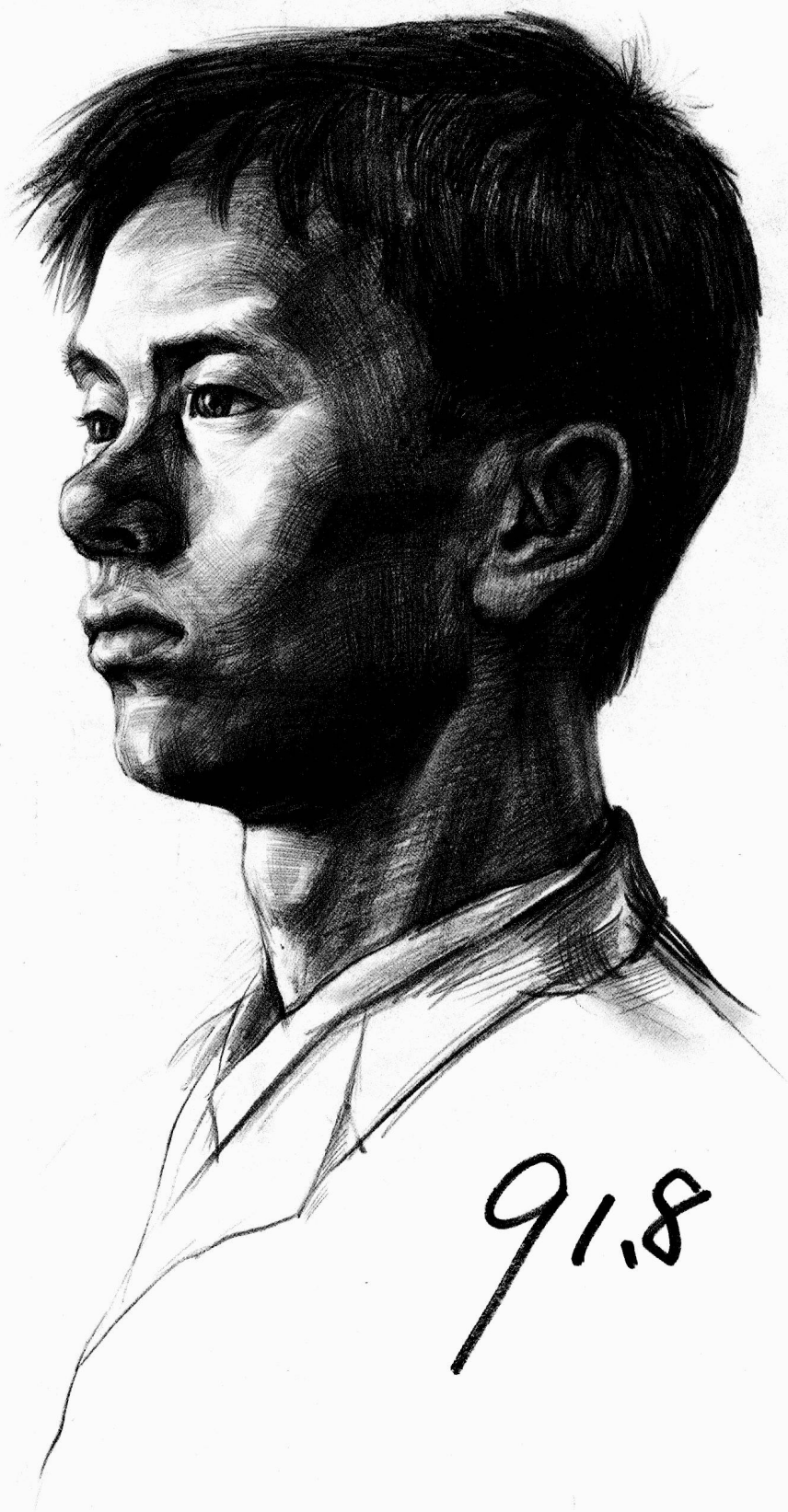
油画专业素描



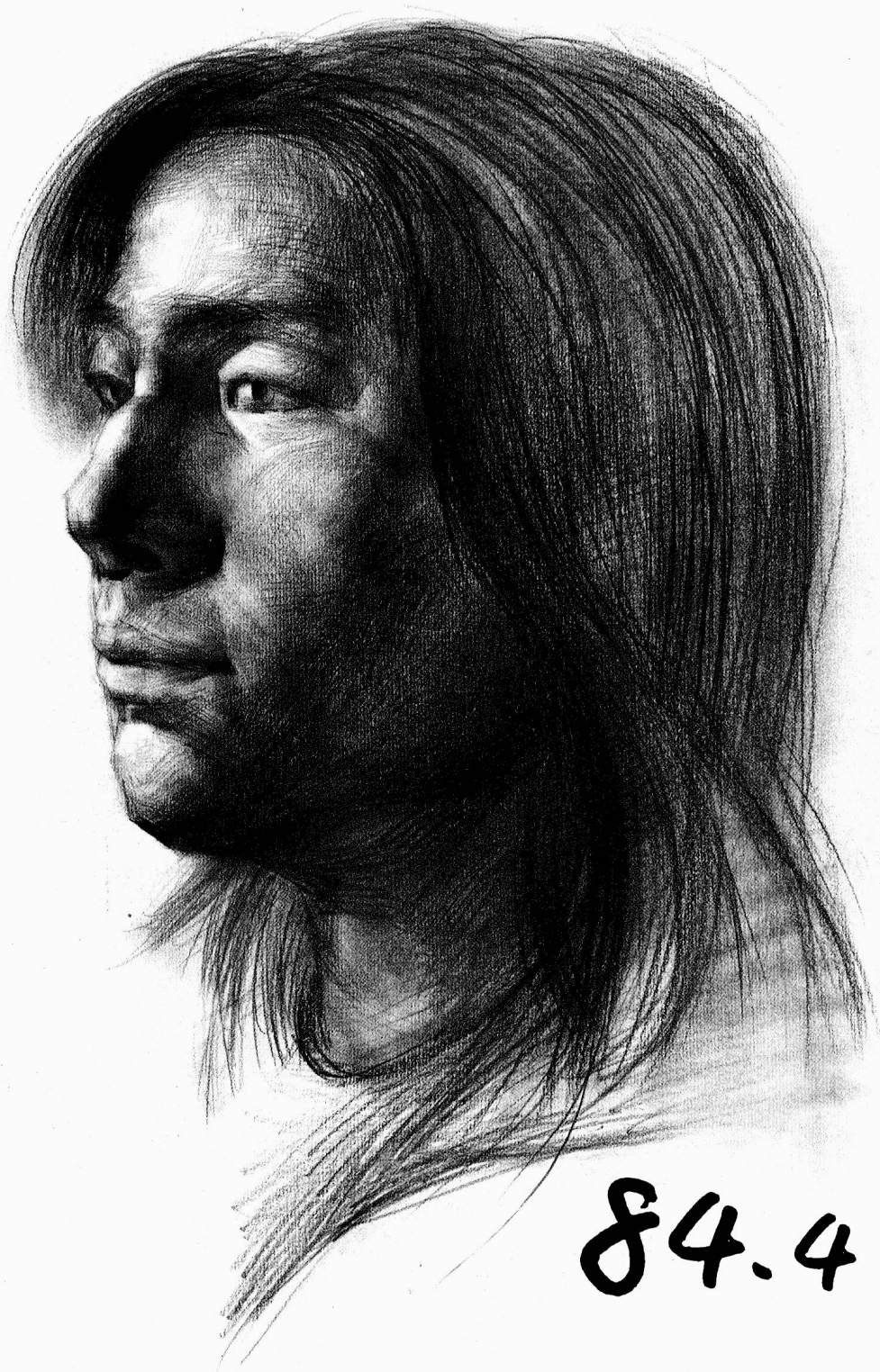


油画专业素描

92







84.8



57

