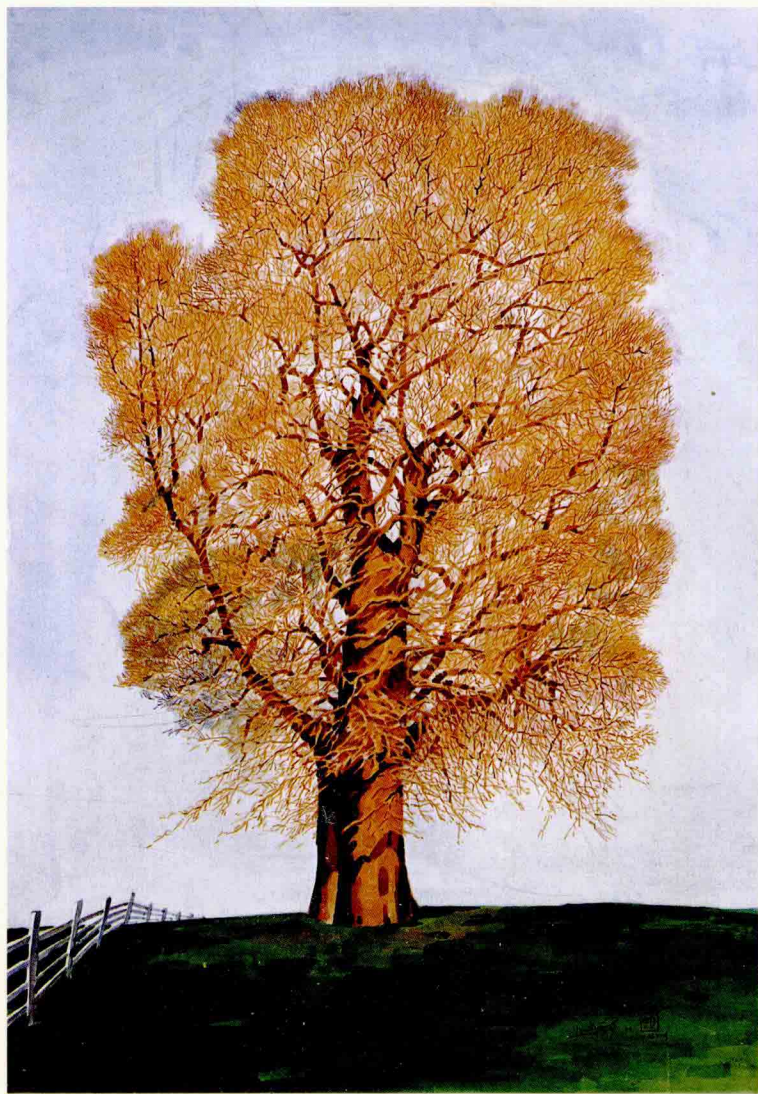


劉明明水彩画



劉明明水彩画



江苏工业学院图书馆
藏书章

图书在版编目 (CIP) 数据

刘明明水彩画 / 刘明明绘 · 成都: 四川美术出版社,
2007.12

ISBN 978-7-5410-3485-5

I. 刘... II. 刘... III. 水彩画 - 作品集 - 中国 - 现代
IV. J225

中国版本图书馆CIP数据核字 (2007) 第171384号

刘明明水彩画

LIUMINGMING SHUICAIHUA

责任编辑 李咏玫 汪青青

责任校对 培 贵 倪 瑶

责任印制 曾晓峰

出版发行 四川出版集团 四川美术出版社

(成都市三洞桥路12号 邮政编码 610031)

制 作 华林平面设计制作室

印 刷 四川省印刷制版中心有限公司

成品尺寸 260mm × 250mm

印 张 6

图 片 81幅

版 次 2007年12月第1版

印 次 2007年12月第1次印刷

书 号 ISBN 978-7-5410-3485-5

定 价 50.00元

■ 著作权版权所有 违者必究

本书如有质量问题, 请与我社发行部联系调换



父亲的话

明明有幸出生在春和景明的新中国，合家欣喜，取名明明，家中排行第三。发蒙读书即入住读小学，每周自行乘车往返30里，由此而习得乐观开朗且自律和勤劳。青年时与二姐菲菲下乡务农，闲暇姐妹同习自幼年就喜爱的绘画，又得美院毕业的大哥威理相助，明明回城后进入了四川美术学院工艺美术系。回到我们身边的女儿在校学习设计，回家学习油画，疲惫辛劳在所不惜。

因为教学工作的安排，明明要专习水彩，为此她去广州美院进修然后去英国留学，一直意志坚定全力以赴。出国之前我们资助她去外语学院补习，上课之余她还要绘制动画图片直至深夜。明明以她的勤奋和聪颖从培训部结业，独自一人去了英国。她带回来的水彩画从数量上可以看到学习的努力，从学术水平上可以感觉到整体素养的进步。她的画作在国内引起关注，几年后又被邀请去英国讲学，由此可见她的学识水平得到肯定，做人品性颇受赞许。

水彩画易学难精，似易而实难。明明在水彩实践中，立足于严谨的造型功力与开放的表现意识相结合的艺术理念，以此营造多样性的写实绘画是她的追求目标。她的写生与创意并重的艺术方法使两者相互促进，更具活力。明明的写生画讲究自然美的表达，特别注重色彩的和谐之美，她善于运用各种不同的表现方法和技巧让作品在写实的基础上具有更强的感染力。她近年的创作水彩营造精心，表现独到，在不大的画幅中展现广阔的境界和内涵。明明对艺术的虔诚体现在对生活的热爱，她和女婿油画家嘉陵自1991年寒假就开始旅行写生，去过乡村、海岛、草地和高原。为了不让我们担心，直到回川才告知驾车去画了珠穆朗玛峰。2002年他们去法国后的写生作品汇报展，明明的巴黎城市和诺曼底乡村风景画看后让我许多感慨，我们年青时代的也是这一生未能了却的法国之梦，由女儿得以实现。

明明是幸运的，她说自己的艺术道路虽然曲折但不坎坷，因为一路上有引导她的老师、帮助她的前辈、热爱她的学生、相互促进的朋友和关心备至的丈夫，更有父母亲的教育和呵护。在她的水彩画作品集出版之际，为师为父母的我们很是欣慰，她从一个手握锄把的知青成为了教授和水彩画家，这平凡而又丰富的历程印证了蒲松龄的名言：“苦心人天不负，有志者事竟成”。



刘国枢

2007年10月于成都

刘国枢 四川美术学院教授 油画家
傅若芸 四川美术学院副教授 油画家



漫步喜马拉雅 2001年 102cm × 70cm

读万卷书，行万里路，走最险的道，爬最高的山，画一生的画。2001年夏天，一路狂奔的记忆。





静静的邦达河 2007年 76cm × 56cm



山高、天低、水急，川藏公路顺流而上，静寂而空灵。



梦回然乌湖 2004年 76cm × 56cm

海拔 3900 米的然乌湖镶嵌在群峰峻岭之间。2001 年 7 月 24 日驻然乌兵站，享湖水甘甜。





怀念翠绿鲁朗 2005年 76cm × 56cm



翠绿的鲁朗——雅鲁藏布江边的绿宝石，来了还想再来的地方。



高山白云驴行 2004年 76cm × 56cm

停车珠峰景区大门，望前后道路千难万险，看旁边妇女悠然牵驴。7点了，翻越5000米高山今夜要住扎西宗。





天低云浓 2001年 38cm × 28cm



车过荣布寺，山更高，云更低，色彩有些奇怪了，人烟完全没有了。



山陡声寂 2001年 38cm × 28cm

预定下山的时间到了，乌云也赶过来了，这些笔触怎么来的，我也不知道。





走近珠穆朗玛 2001年 38cm × 28cm



终于站在了珠峰脚下，这张是一定得画的，千辛万苦就为了这一刻！



仰望珠峰旗云 2001年 38cm × 28cm



两个最忠实的伙伴，我们一生难忘的瞬间，为这份心情，飘出了那面小红旗。



自然形态 2007年 55cm × 40cm

熟悉的课堂，不变的内容，美在自然形态中变幻，人在变化中体验。



蜀道 1995年 76cm × 56cm

蜀道难，难于上青天；蜀道美，美在青绿间。



山乡 1998年 80cm × 55cm

家乡在四川盆地的边缘，不很高的山，亮汪汪的田，要想在哪里画张风景都不难。

试读结束：需要全本请在线购买：www.ertongbook.com