

田中宏著・王耕農譯

家畜解剖圖

馬之部

田 中 宏 著
王 耕 農 譯

家畜解剖圖

馬 之 部

內 臟

家畜解剖圖 馬之部

田中宏著・王耕農譯

★ 版權所有 ★

一九五二年六月北京初版

王耕農出版

東亞印書局承印

北京東城燈市口二號 電話 5.0809

紅文化服務社總經售

(北京地內西板橋大街甲23號)

京 00001 — 01200 定價 15.000元

譯 者 的 話

1. 本書譯出的目的是爲了家畜解剖的需要，以供實際工作同志們的參考。
2. 內容力求與原著相同及簡化，以求應用時之方便。
3. 全書共分五冊。
4. 因圖解名詞，全國尙未有統一的鑑定；及附錄的倉促，其中難免有不妥善的地方，希望同志們多提意見，以資補充與改正。

一九五二年六月於北京

消化器 Organa digestionis

Tab. XLI.

Fig. 241 頭之縱斷

Fig. 242 頭之側面

Fig. 243 唇之前外面

Fig. 244 食道之橫斷

- | | |
|----------|-------------------|
| 1 口腔 | 33 軟口蓋 |
| 2 口粘膜 | 34 口蓋腺 |
| 3 固有口腔 | 35 口蓋弓 |
| 4 口腔前庭 | 36 舌口蓋弓 |
| 5 唇前庭 | 37 咽頭口蓋弓 |
| 6 上唇 | 38 咽頭食道襞 |
| 7 下唇 | 39 口蓋扁桃腺 |
| 8 唇聯合 | 40 扁桃腺小窩 |
| 9 口裂 | 41 耳下腺 |
| 10 口角 | 42 耳下(腺)管 |
| 11 唇溝 | 43 舌下(腺)阜 |
| 12 頤 | 44 舌下腺 |
| 13 唇腺 | 45 舌下腺小管 |
| 14 唇繫帶 | 46 咽頭 |
| 15 唇緣 | 47 咽頭粘膜 |
| 16 頰 | 48 咽頭腔 |
| 17 上頰腺 | 49 呼吸器部 |
| 18 下頰腺 | 50 消化器部 |
| 19 齒齦 | 51 後鼻孔 |
| 20 硬口蓋 | 52 咽(峽)門 |
| 21 口蓋皺襞 | 53 耳喇叭管及尤斯達契氏管咽頭口 |
| 22 舌 | 54 喉頭口 |
| 23 舌根 | 55 食道口 |
| 24 舌體 | 56 食道 |
| 25 舌尖 | 57 食道纖維膜 |
| 26 舌繫帶 | 58 食道粘膜 |
| 27 線狀乳頭 | 59 外鼻孔 |
| 28 蕈狀乳頭 | 60 淚管外口 |
| 29 輪廓樣乳頭 | 61 鼻中隔 |
| 30 葉狀乳頭 | 62 喉頭 |
| 31 扁桃腺濾胞 | 63 喉囊中隔 |
| 32 舌會厭襞 | 64 氣管 |
| | 65 頸靜脈 |
| | 66 舌骨 |
| | 67 靜脈叢 |
| | 68 顎下淋巴腺 |

Fig. 241

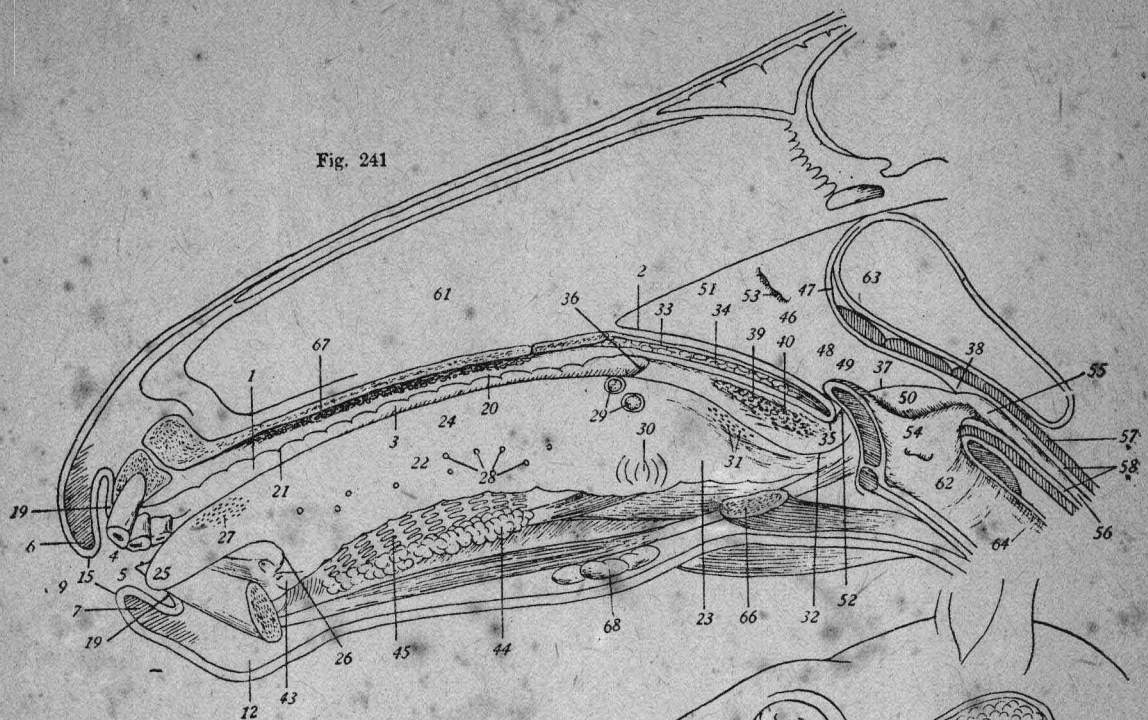


Fig. 242

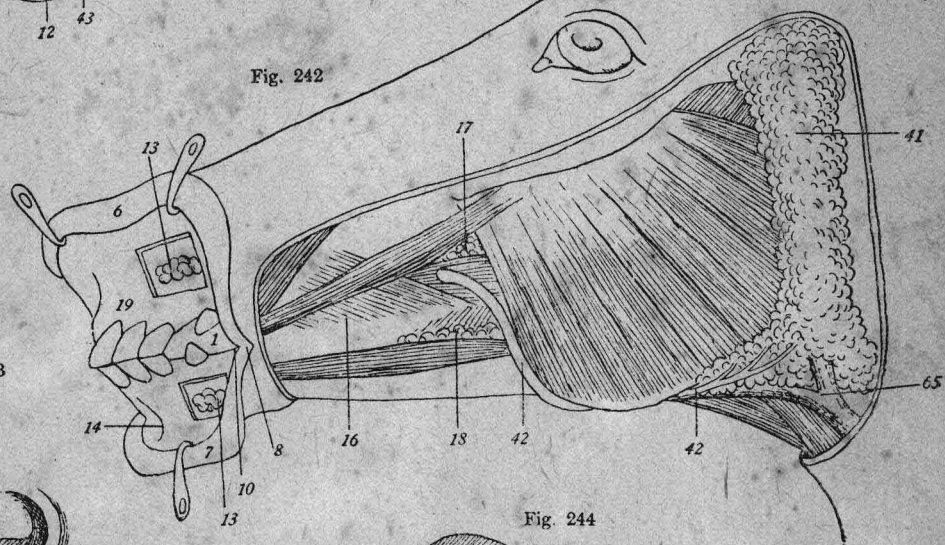


Fig. 243

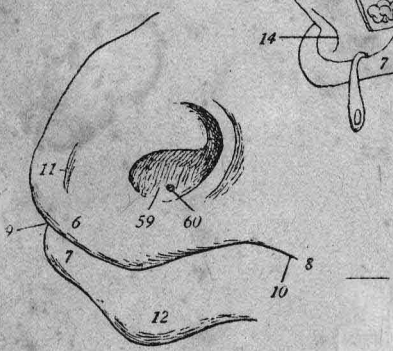


Fig. 244

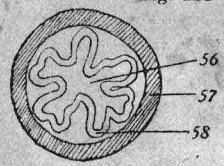


Fig. 245

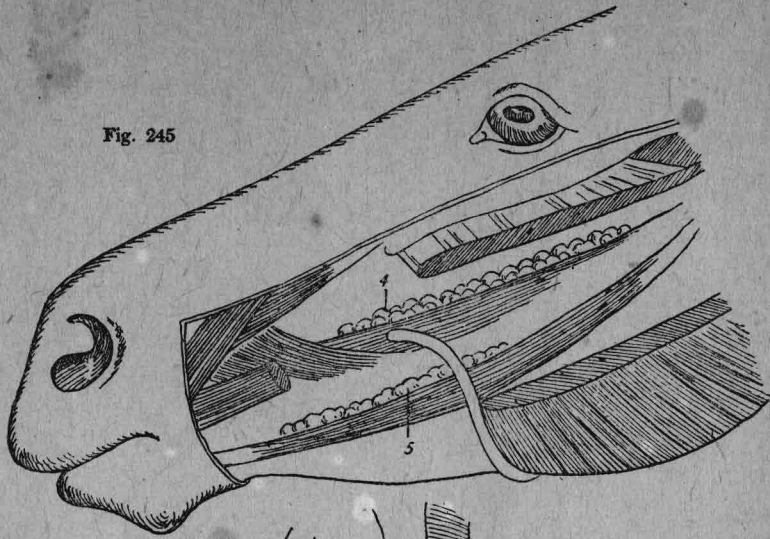


Fig. 246

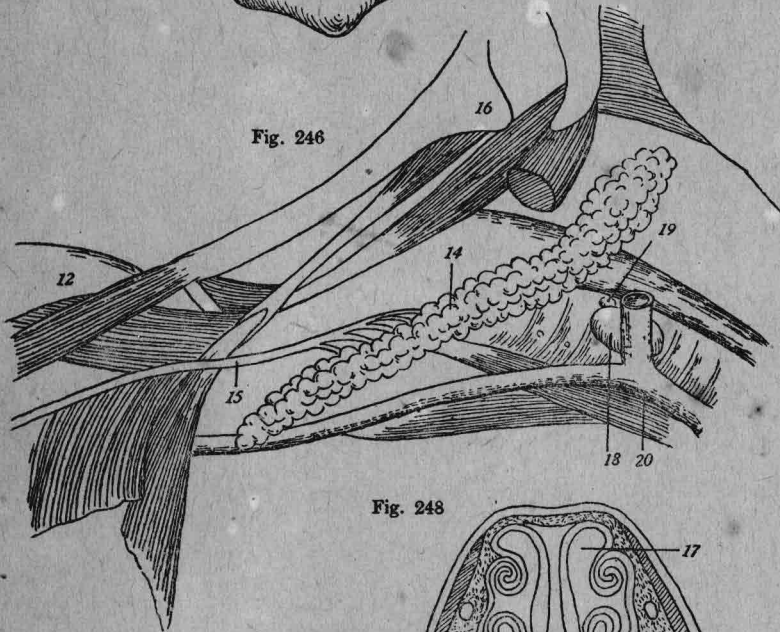


Fig. 248

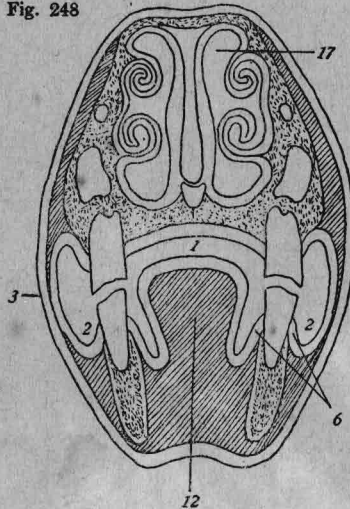


Fig. 249

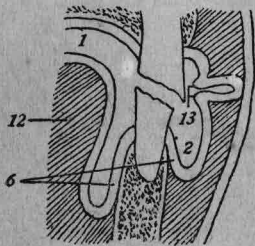
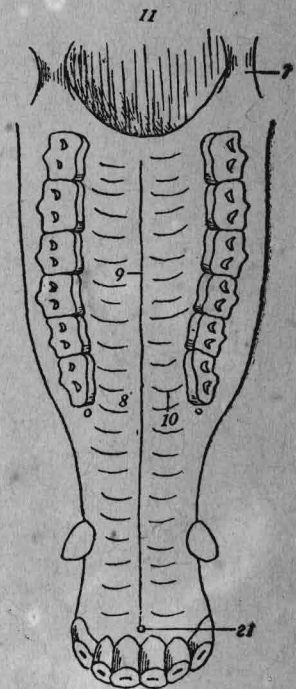


Fig. 247



Tab. XLIII.

Fig. 250 腹腔之區分(側面)

Fig. 251 同 (下面)

Fig. 252 腹膜之翻轉(腹腔之縱斷假
想)

Fig. 253 腹膜之後端(牝)

Fig. 254 同 (牡)

Fig. 255 腹膜後部之橫斷(牡)

Fig. 256 同 (牝)

- 1 上腹部
- 2 劍狀軟骨部
- 3 左季肋部
- 4 右季肋部
- 5 中腹部
- 6 臍部
- 7 左側腹部及左腸骨部及左臑部
- 8 右側腹部及右腸骨部及臑部
- 9 饑窩
其深部達腰下部
- 10 腰部
- 11 下腹部
- 12 耻骨部
- 13 左鼠蹊部
- 14 右鼠蹊部
- 15 白線及白條
- 16 臍
- 17 鼠蹊管之皮下輪
- 18 肝
- 19 胃
- 20 脾
- 21 胰
- 22 上結腸
- 23 下結腸

- 24 空腸
- 25 十二指腸
- 26 直腸
- 27 膀胱
- 28 子宮
- 29 牡性子宮
- 30 輸精管
- 31 腹膜體壁部
- 32 腹膜內臟部
- 33 腹膜腔及腹膜囊
- 34 冠狀韌帶
- 35 小網膜
- 36 大網膜
- 37 網膜囊
- 38 網膜囊前庭
- 39 網膜囊入口
- 40 大結腸網膜
- 41 前腸間膜根
- 42 小腸間膜
- 43 直腸網膜
- 44 泌尿生殖器襞及道哥拉斯氏襞
- 45 子宮廣韌帶
- 46 膀胱側韌帶
- 47 膀胱中韌帶
- 48 直腸膀胱窩
- 49 直腸子宮窩
- 50 膀胱子宮窩
- 51 胃脾韌帶
- 52 劍狀軟骨
- 53 外鼠蹊輪
- 54 橫隔膜
- 55 腹壁

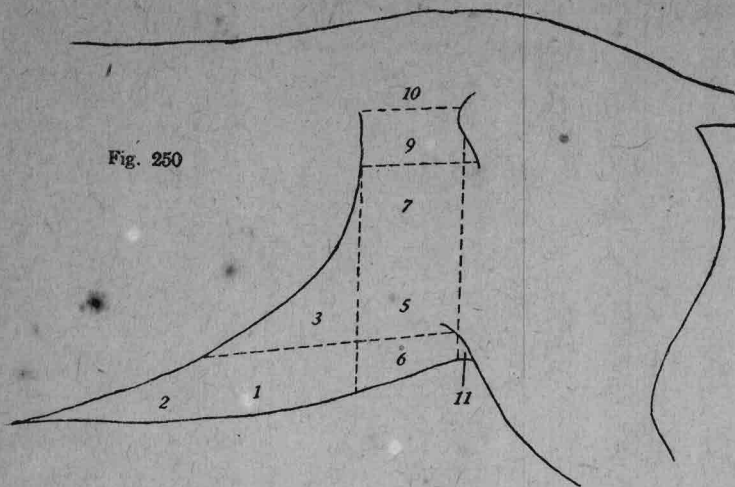


Fig. 250

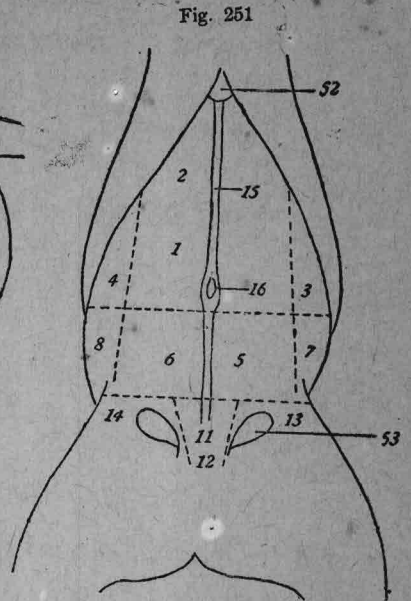


Fig. 251

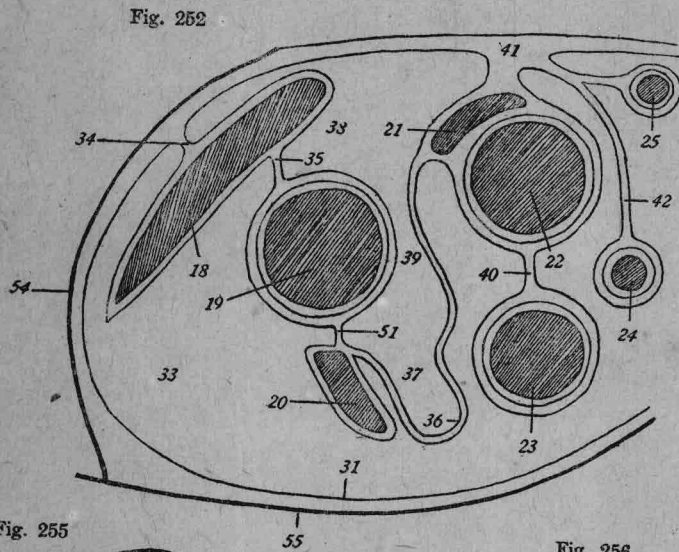


Fig. 252

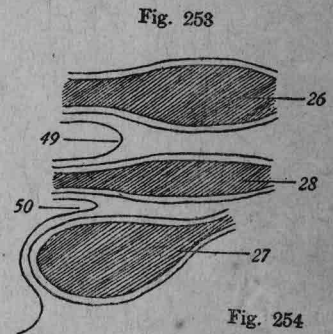


Fig. 253

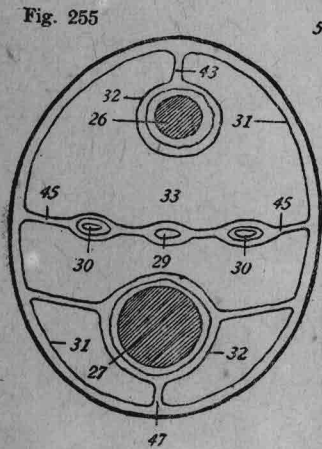


Fig. 255

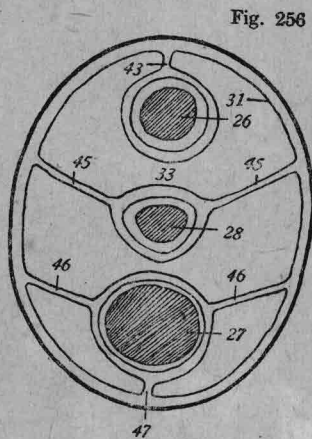


Fig. 256

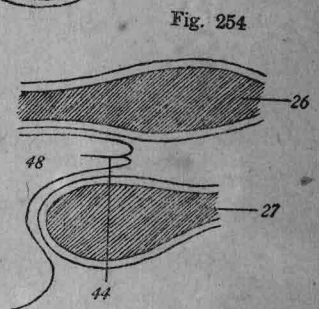


Fig. 254

Tab. XLIV.

Fig. 257 腹腔及骨盤
腔內臟之位置(牝
、左側)

Fig. 258 同

(牡、右側)

- 1 食道
- 2 胃之大彎
- 3 十二指腸
- 4 空腸
- 5 盲腸囊
- 6 盲腸體
- 7 盲腸尖
- 8 盲結腸間膜
- 9 右下結腸
- 10 下橫行結腸及下橫隔
膜彎曲
- 11 左下結腸
- 12 左上結腸
- 13 上橫行結腸及上橫隔
膜彎曲
- 14 右上結腸
以上9-10合稱大結腸
- 15 大結腸網膜
- 16 小結腸
- 17 縱帶
- 18 腸膨起
- 19 直腸
- 20 直腸(壘狀部)膨大
- 21 肛門
- 22 肛門外括約筋之前部

- 23 肛門外括約筋之後部
- 24 肛門舉筋
- 25 上縱帶之延展部
- 26 下縱帶之延展部
- 27 直腸尾筋
- 28 肝之左葉
- 29 肝之右葉
- 30 尾狀葉及斯比格爾氏
葉
- 31 左三角韌帶
- 32 右三角韌帶
- 33 脾
- 34 脾頭
- 35 脾尾及尖端
- 36 左腎
- 37 右腎
- 38 (輸)尿管
- 39 膀胱
- 40 膀胱頂
- 41 膀胱體
- 42 膀胱底
- 43 膀胱頸
- 44 膀胱側韌帶
- 45 膀胱圓韌帶
- 46 膀胱中韌帶
- 47 尿道骨盤部
- 48 尿道陰莖部
- 49 (輸)精管
- 50 精囊
- 51 泌尿生殖器襞及道哥
拉斯氏襞

- 52 攝護腺
- 53 球尿道腺及考白爾氏
腺
- 54 尿道筋
- 55 陰莖根
- 56 坐骨海綿體筋
- 57 坐骨海綿體韌帶
- 58 球海綿體筋及驅尿管
- 59 陰莖牽引筋
- 60 卵巢
- 61 卵巢繫韌帶
- 62 (剪)綫
- 63 卵巢囊
- 64 固有卵巢韌帶
- 65 (輸)卵管
- 66 子宮角
- 67 子宮體
- 68 子宮頸
- 69 子宮廣韌帶
- 70 子宮圓韌帶
- 71 膣
- 72 膣前庭
- 73 陰門
- 74 前庭收縮筋
- 75 陰門收縮筋
- 76 陰挺體
- 77 腹膜
- 78 後大靜脈
- 79 橫隔膜
- 80 肛門繫韌帶

Fig. 257

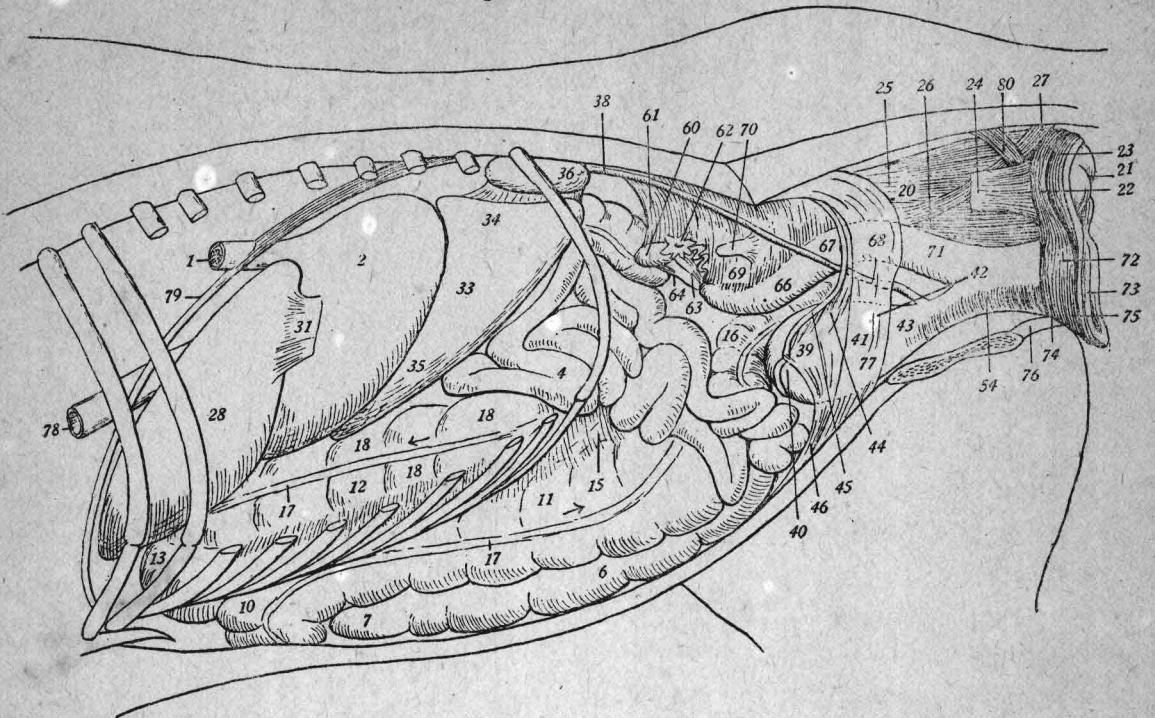
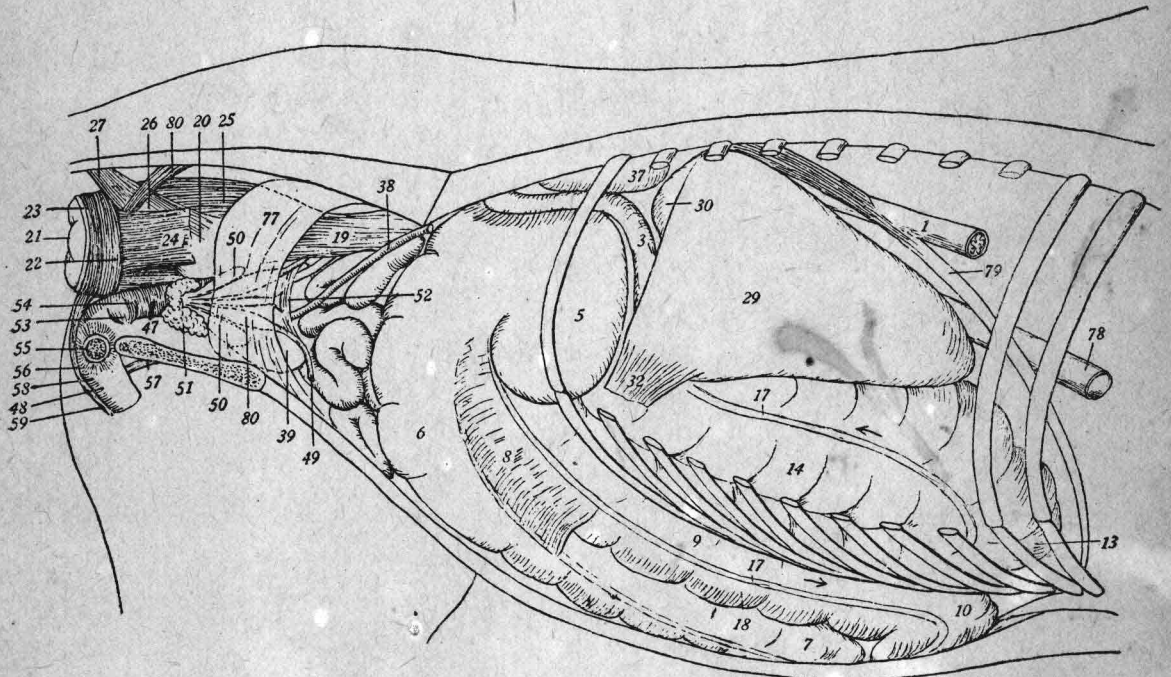


Fig. 258



Tab. XLV.

Fig.259 腹腔及骨盤腸內臟之位置
(上側)

Fig.260 同 (把肝取去)

Fig.261 同 (把胃、肝、胰、脾、腎取去)

- 1 食道
- 2 胃之前面
- 3 大彎
- 4 幽門竇
- 5 大網膜
- 6 胃脾韌帶
- 7 十二指腸
- 8 第一彎曲
- 9 第二彎曲
- 10 胃腸十二指腸韌帶
- 11 空腸
- 12 小腸間膜
- 13 廻腸
- 14 前腸間膜根
- 15 前腸間膜動脈
- 16 盲腸囊
- 17 左下結腸
- 18 骨盤彎曲
- 19 左上結腸
- 20 上橫行結腸及上橫隔膜彎曲
- 21 右上結腸
- 22 小結腸
- 23 大結腸網膜
- 24 直腸
- 25 縱帶
- 26 腸膨起
- 27 (壘狀部)膨大
- 28 上縱帶延展部
- 29 下縱帶延展部
- 30 直腸尾筋
- 31 肛門舉筋
- 32 肛門外括約筋之前部
- 33 肛門外括約筋之後部
- 34 肝之前面
- 35 肝之左葉及外左葉
- 36 肝之中葉及內左葉
- 37 肝之右葉
- 38 後大靜脈
- 39 肝靜脈
- 40 左三角韌帶
- 41 右三角韌帶
- 42 鎌狀韌帶
- 43 圓韌帶
- 44 冠狀帶之附着部
- 45 (輸)膽管
- 46 胰之上面
- 47 門脈輪中之門靜脈
- 48 胰頭及中葉
- 49 右葉
- 50 胰尾及左葉
- 51 胰管
- 52 脾之外面及肋面
- 53 脾頭
- 54 脾尾及尖端
- 55 腎脾韌帶
- 56 左腎之上面
- 57 左副腎
- 58 右腎之上面
- 59 右副腎
- 60 (輸)尿管
- 61 膀胱
- 62 膀胱圓韌帶
- 63 (輸)精管
- 64 (壘狀部)膨大)(輸精管)
- 65 泌尿生殖器襞及道哥拉斯氏襞
- 66 精囊
- 67 肛門
- 68 肛門繫韌帶

Fig. 259

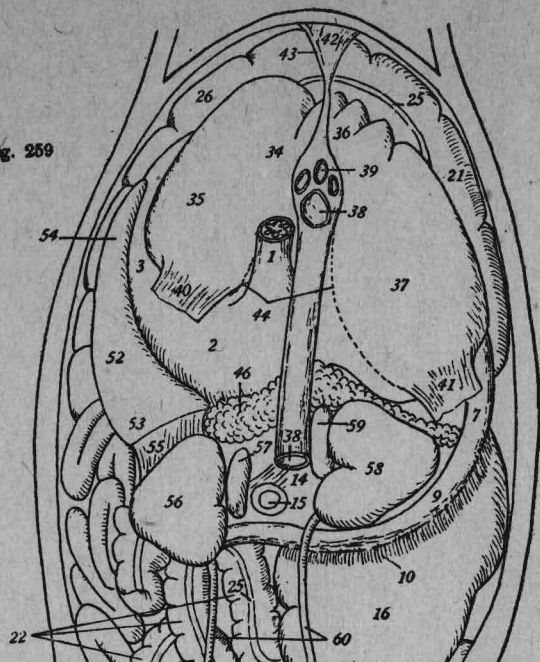


Fig. 280

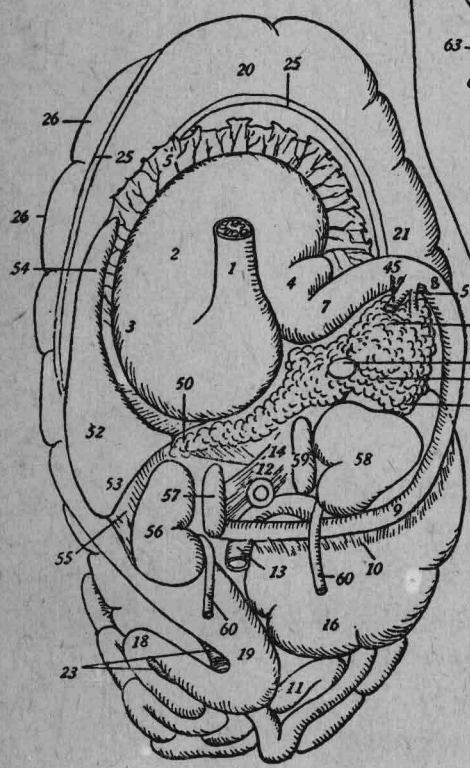
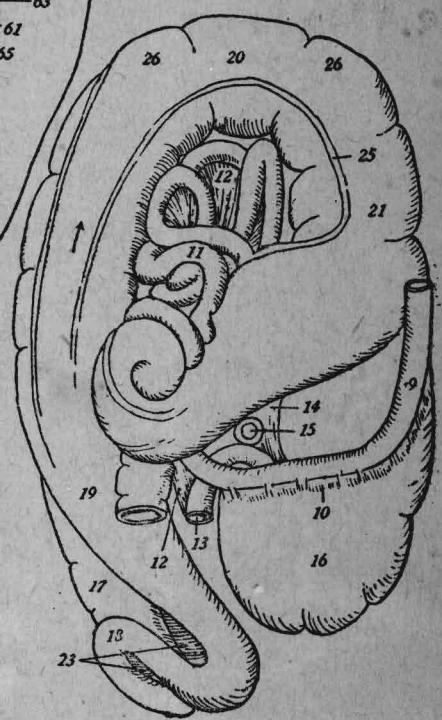


Fig. 261



Tab. XLVI.

Fig.262 把腹腔壁切開內臟之位置

Fig.263 把大結腸右側與小結腸左側
取出看腸之經路及胃、肝、
脾、胰、腎之位置

Fig.264 大結腸之經路

Fig.265 把盲腸之一部下結腸之大部
切取下來

- 1 胃
- 2 大彎
- 3 大網膜
- 4 脾
- 5 肝
- 6 劍狀韌帶及圓韌帶
- 7 左三角韌帶
- 8 十二指腸
- 9 十二指腸結腸韌帶
- 10 空腸
- 11 廻腸
- 12 小腸間膜
- 13 廻盲腸間膜
- 14 盲腸囊

- 15 盲腸體
- 16 盲腸尖
- 17 右下結腸
- 18 下橫行結腸及下橫隔膜彎曲
- 19 左下結腸
- 20 骨盤彎曲
- 21 左上結腸
- 22 上橫行結腸及上橫隔膜彎曲
- 23 右上結腸
- 24 小結腸
以上8,10,11之合稱小腸
盲腸、結腸、直腸之合稱大腸
把結腸分開
大結腸
小結腸
- 25 縱帶
- 26 腸膨起
- 27 盲結腸間膜
- 28 結腸網膜及大結腸網膜
- 29 後腸間膜及小結腸網膜
- 30 膀胱
- 31 韌狀軟骨

Fig. 262

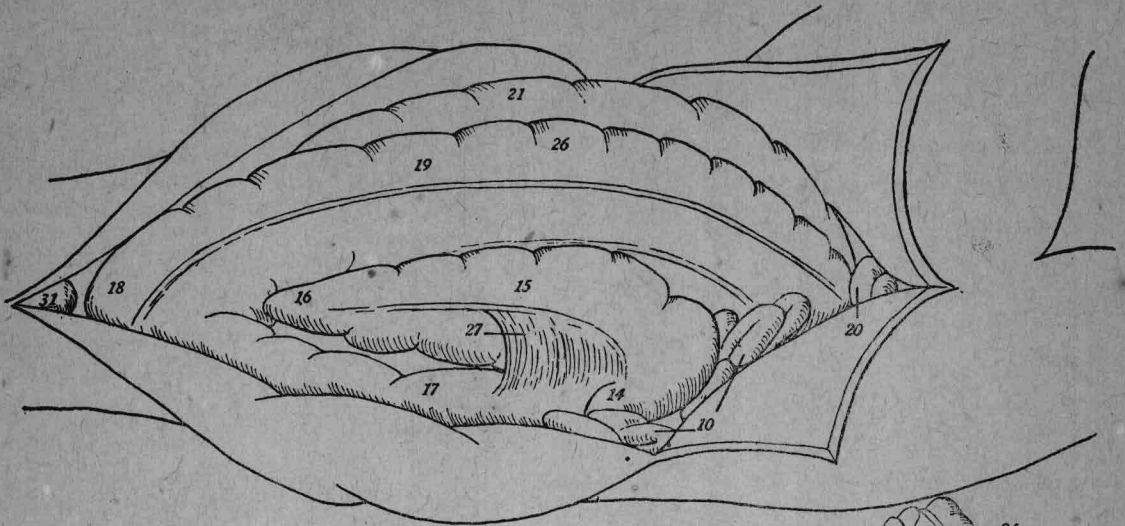


Fig. 263

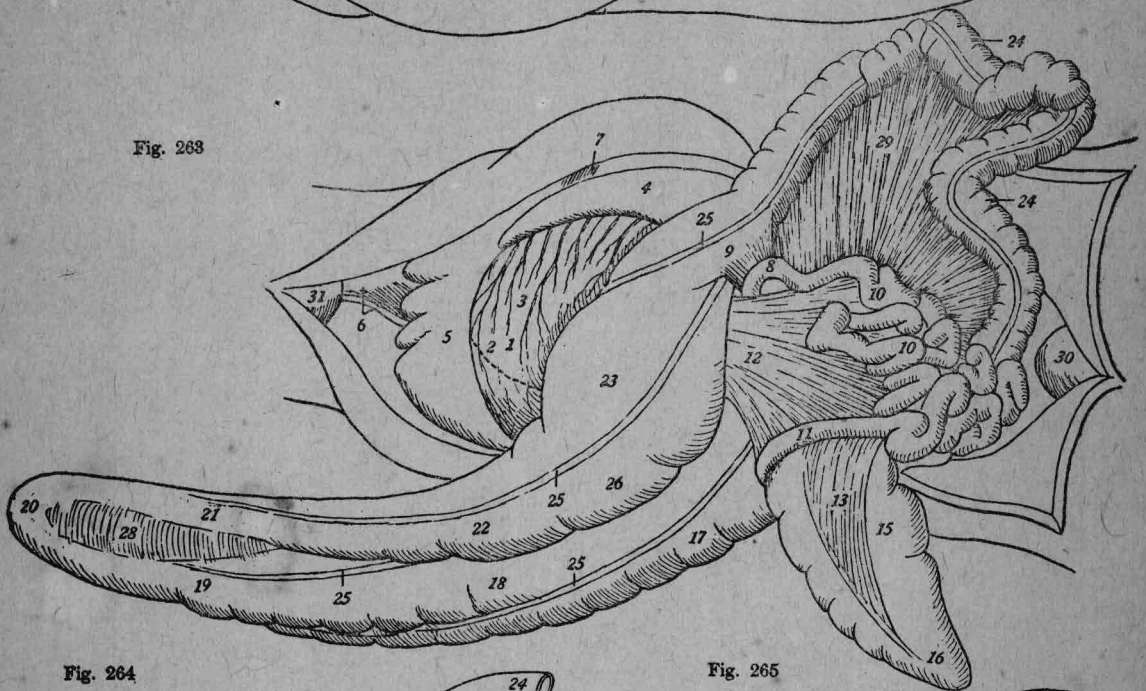


Fig. 264

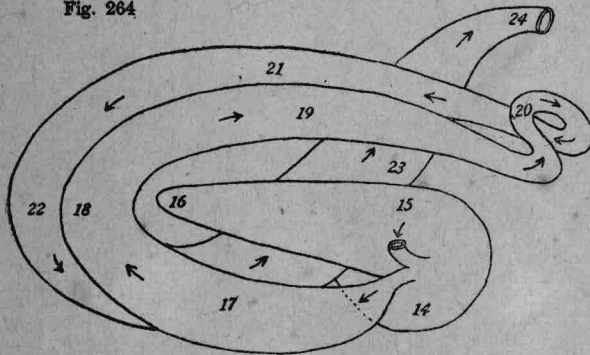
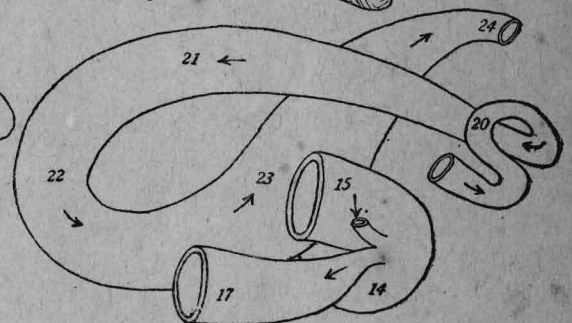


Fig. 265



Tab. XLVII.

- Fig. 266 大結腸之終部及其附近
Fig. 267 盲腸囊及其附近
Fig. 268 胃胰脾和結腸之關係
Fig. 269 把胰和結腸分離
Fig. 270 小腸之肉眼的構造
Fig. 271 小腸之集合淋巴節
- 1 胃
 - 2 大彎
 - 3 小彎
 - 4 大網膜
 - 5 大網膜切離線
 - 6 幽門竇(洞)
 - 7 十二指腸
 - 8 第一彎曲
 - 9 十二指腸終部
 - 10 十二指腸結腸韌帶
 - 11 小腸間膜
 - 12 迴腸
 - 13 迴盲腸口部
 - 14 迴盲腸間膜
 - 15 盲腸
 - 16 盲腸囊
 - 17 盲結腸口部
 - 18 盲腸體
 - 19 盲結腸間膜
 - 20 右下結腸
 - 21 右上結腸
 - 22 結腸網膜
 - 23 小結腸
 - 24 後腸間膜根
 - 25 小結腸網膜
 - 26 直腸網膜
 - 27 後腸間膜切離部
 - 28 縱帶
 - 29 腸膨起
 - 30 小腸間膜動脈
 - 31 小腸間膜靜脈
 - 32 漿液膜
 - 33 筋織膜及筋質膜
 - 34 縱走筋纖維
 - 35 輪狀筋纖維
 - 36 粘膜
 - 37 集合淋巴節
 - 38 肝之後面及內臟面
 - 39 胰之上表面
 - 40 胰之下表面及結腸面
 - 41 胰之下表面和盲腸附着面
 - 42 門脈輪
 - 43 門靜脈
 - 44 大腸間膜靜脈
 - 45 小腸間膜靜脈
 - 46 脾靜脈
 - 47 從胰之上面向結腸移行腹膜
 - 48 脾之內面及內臟面
 - 49 脾頭及上端
 - 50 脾尾及下端
 - 51 腎脾韌帶
 - 52 橫隔膜脾韌帶
 - 以上51及52合稱脾繫韌帶
 - 53 左腎
 - 54 左副腎
 - 55 胃胰壁
 - 56 盲腸囊

Fig. 266

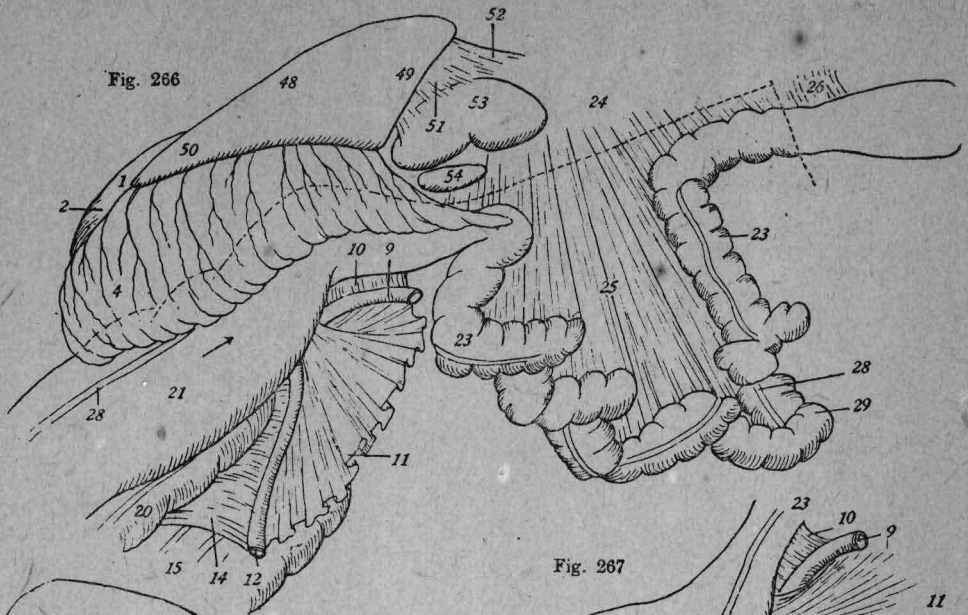


Fig. 268

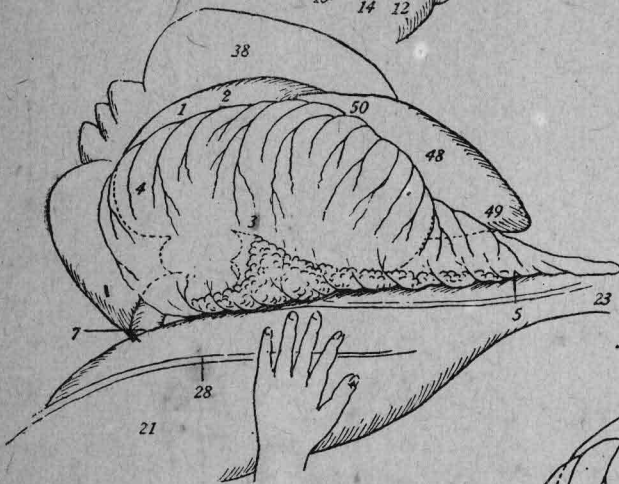


Fig. 267

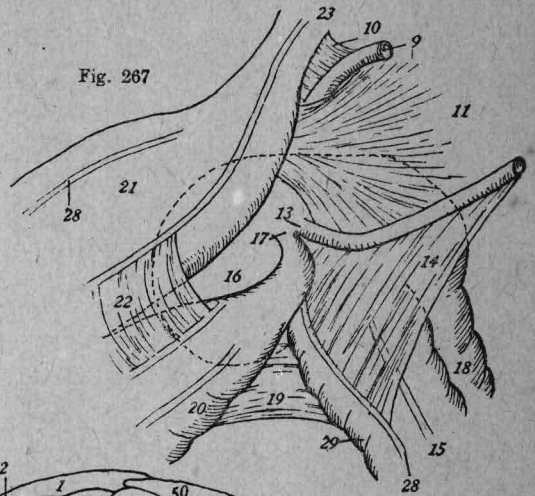


Fig. 269

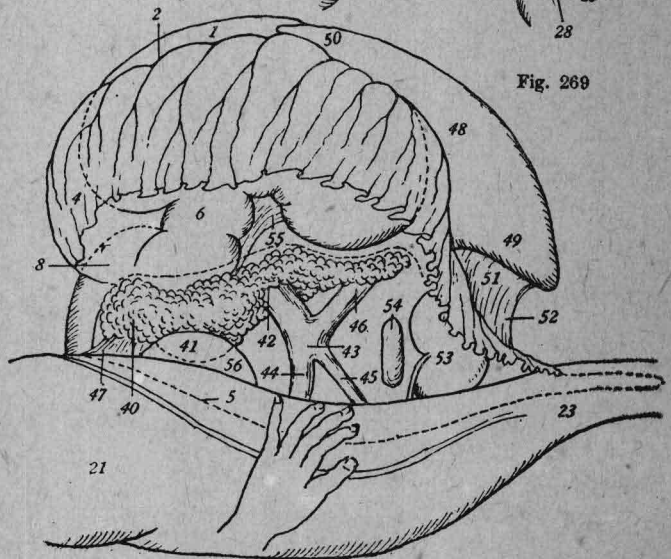


Fig. 270

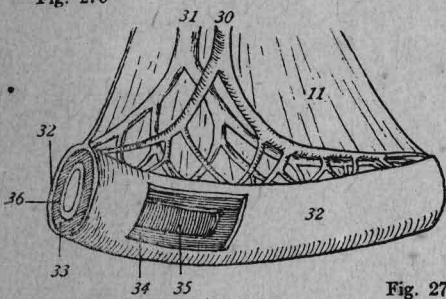


Fig. 271

