

Tulan Tianxia

新编
中国
实用

交通旅游 地图集

- 详细的省级行政区交通旅游地图
- 部分重要城市城区地图
- 省级行政区详细的旅游资讯
- 省级行政区红色旅游景点位置

XINBIAN ZHONGGUO SHIYONG
JIAOTONGLUYOU DITUJI



图览天下



湖南地图出版社

新编中国实用

交通旅游地图集

XINBIAN ZHONGGUO SHIYONG
JIAOTONG LUYOU DITUJI

湖南地图出版社

图书在版编目(CIP)数据

新编中国实用交通旅游地图集 / 湖南地图出版社编.
长沙: 湖南地图出版社, 2006. 1
ISBN 7-80552-603-6

I. 新… II. 湖… III. ①交通图—中国—地图集
②旅游图—中国—地图集 IV. K992.9

中国版本图书馆CIP数据核字(2005)第129470号

策 划	何战苏	周建平	谭树奇	孙 波
主 编	何战苏			
电脑制作	刘 平			
审 校	朱子云	张 宏		
审 定	周建平	陈品菊		
责任编辑	何战苏			

新编中国实用交通旅游地图集

湖南地图出版社出版·发行
(长沙市韶山中路693号 邮编 410007)
湖南地图出版社印刷厂印刷

开本 889×1194 1/16 印张: 9

2007年1月印刷

印数: 10000

审图号: GS(2005)989号

ISBN 7-80552-603-6

K·599

定价: 30.00元

本图集中国国界线系按照中国地图出版社1989年出版的
1: 400万《中华人民共和国地形图》绘制。

目 录

中国主要公路	2-3
中国风景名胜	4-5
北京市交通旅游图	6-7
北京市	
北京市城区图	8-9
北京市旅游	10-11
天津市交通旅游图	12-13
天津市	
天津市城区图	14
天津市旅游	15
河北省交通旅游图	16-17
河北省	
石家庄市城区图	18
河北省旅游	19
山西省交通旅游图	20-21
山西省	
太原市城区图	22
山西省旅游	23
内蒙古自治区交通旅游图	24-25
呼和浩特市	
呼和浩特市城区图	26
内蒙古自治区旅游	27
辽宁省交通旅游图	28-29
辽宁省	
沈阳市城区图	30
辽宁省旅游	31
吉林省交通旅游图	32-33
吉林省	
长春市城区图	34
吉林省旅游	35
黑龙江省交通旅游图	36-37
黑龙江省	
哈尔滨市城区图	38
黑龙江省旅游	39
上海市交通旅游图	40-41
上海市	
上海市城区图	42
上海市旅游	43
江苏省交通旅游图	44-45
江苏省	
南京市城区图	46
江苏省旅游	47
浙江省交通旅游图	48-49
浙江省	
杭州市城区图	50
浙江省旅游	51
安徽省交通旅游图	52-53
安徽省	
合肥市城区图	54
安徽省旅游	55
福建省交通旅游图	56-57
福建省	
福州市城区图	58
福建省旅游	59
江西省交通旅游图	60-61
江西省	
南昌市城区图	62
江西省旅游	63
山东省交通旅游图	64-65
山东省	
济南市城区图	66
山东省旅游	67
河南省交通旅游图	68-69
河南省	
郑州市城区图	70
河南省旅游	71
湖北省交通旅游图	72-73
湖北省	
武汉市城区图	74
湖北省旅游	75

湖南省交通旅游图	76-77
湖南省	
长沙市城区图	78
湖南省旅游	79
广东省交通旅游图	80-81
广东省	
广州市城区图	82
广东省旅游	83
广西壮族自治区交通旅游图	84-85
广西壮族自治区	
南宁市城区图	86
广西壮族自治区旅游	87
海南省交通旅游图	88-89
海南省	
海口市城区图	90
海南省旅游	91
重庆市交通旅游图	92-93
重庆市	
重庆市城区图	94
重庆市旅游	95
四川省交通旅游图	96-97
四川省	
成都市城区图	98
四川省旅游	99
贵州省交通旅游图	100-101
贵州省	
贵阳市城区图	102
贵州省旅游	103
云南省交通旅游图	104-105
云南省	
昆明市城区图	106
云南省旅游	107
西藏自治区交通旅游图	108-109
西藏自治区	
拉萨市城区图	110
西藏自治区旅游	111
陕西省交通旅游图	112-113
陕西省	
西安市城区图	114
陕西省旅游	115
甘肃省交通旅游图	116-117
甘肃省	
兰州市城区图	118
甘肃省旅游	119
青海省交通旅游图	120-121
青海省	
西宁市城区图	122
青海省旅游	123
宁夏回族自治区交通旅游图	124-125
宁夏回族自治区	
银川市城区图	126
宁夏回族自治区旅游	127
新疆维吾尔自治区交通旅游图	128-129
新疆维吾尔自治区	
乌鲁木齐市城区图	130
新疆维吾尔自治区旅游	131
香港特别行政区	132-133
香港特别行政区	
香港岛·九龙	134
香港特别行政区旅游	135
澳门特别行政区	136
澳门特别行政区	
澳门半岛·澳门特别行政区旅游	137
台湾省交通旅游图	138-139
台湾省	
台北市城区图	140
台湾省旅游	141

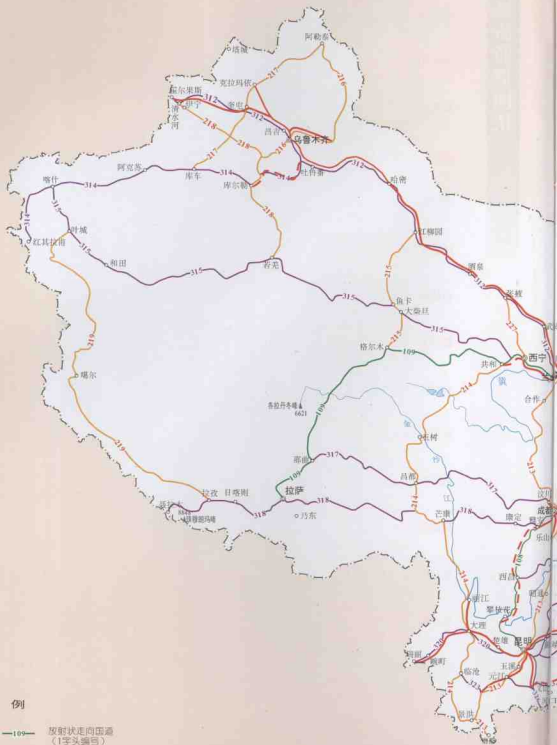
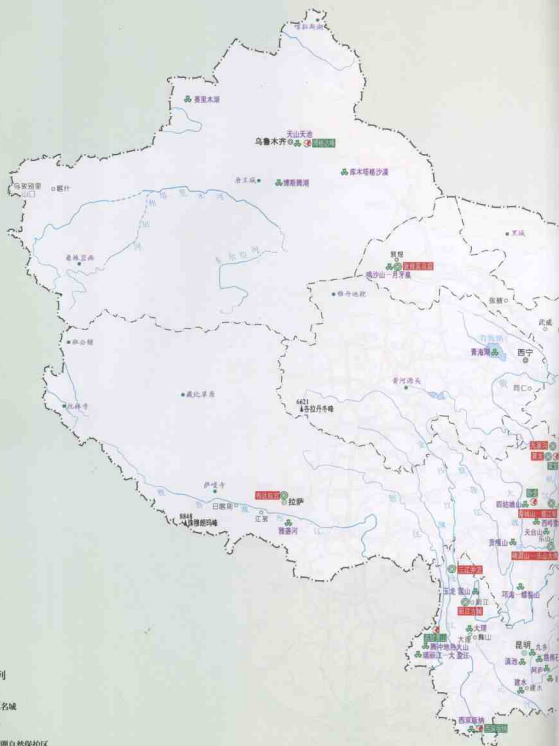


图 例

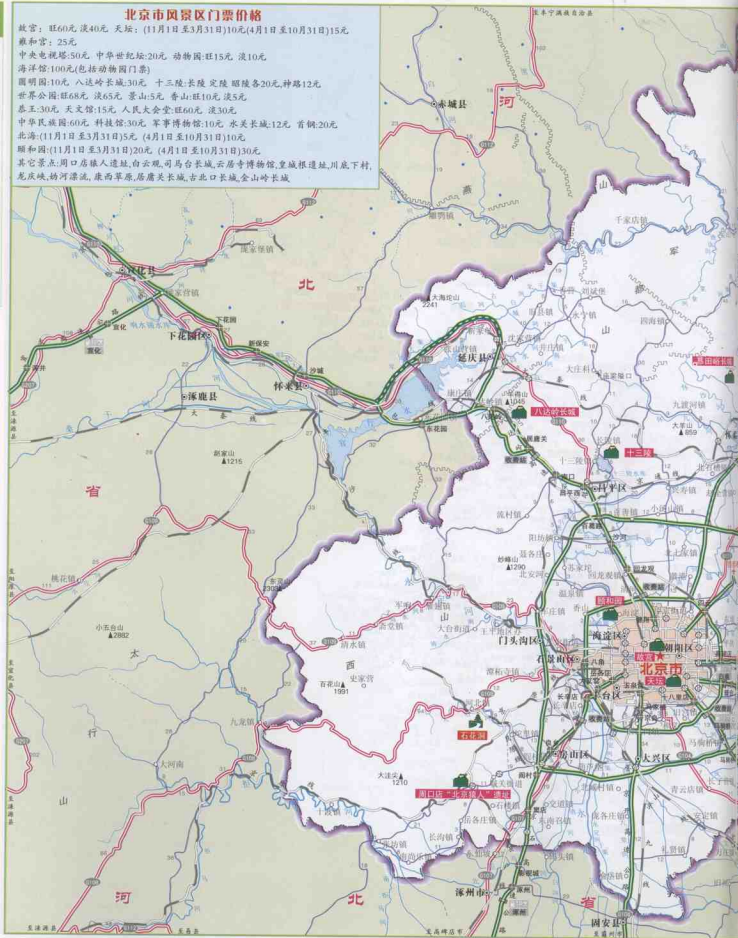
- ★ 首都
- 省级行政中心
- 其他城市
- 高速公路
- 放射状走向国道 (1字头编号)
- 南北向状走向国道 (2字头编号)
- 东西向状走向国道 (3字头编号)





北京市风景区门票价格

故宫: 旺季60元 淡季40元 天坛: (11月1日至3月31日)10元(4月1日至10月31日)15元
 雍和宫: 25元
 中央电视塔: 50元 中华世纪坛: 20元 动物园: 旺季15元 淡季10元
 海洋馆: 100元(包括动物园门票)
 圆明园: 10元 八达岭长城: 30元 十三陵: 长陵 定陵 昭陵 各20元 神路12元
 世界公园: 旺季68元 淡季65元 景山: 5元 香山: 旺季10元 淡季5元
 恭王府: 30元 天文馆: 15元 人民大会堂: 旺季60元 淡季30元
 中华民族园: 60元 科技馆: 30元 军事博物馆: 10元 水关长城: 12元 首钢: 20元
 北海: (11月1日至3月31日)5元 (4月1日至10月31日)10元
 颐和园: (11月1日至3月31日)20元 (4月1日至10月31日)30元
 其它景点: 周口店猿人遗址, 白云观, 司马台长城, 云居寺博物馆, 皇城根遗址, 川藏下村, 龙庆峡, 转河漂流, 康西草原, 居庸关长城, 古北口长城, 金山岭长城





图例

- 省行政中心
- ⊙ 地级市行政中心 (外圈重要城市)
- ⊙ 州、盟、地区行政中心
- ⊙ 县、县级市行政中心
- 乡镇
- ⊙ 外国首都
- 国界
- 未定国界
- 省行政区划界
- 特别行政区界
- 建设中 铁路
- 建设中 高速公路、高等级公路
- 国道及编号
- 省道
- 红色符号**
- 世界遗产
- 国家重点风景名胜区
- 竹沟革命纪念馆
- 红色旅游景点
- 少林寺
- 其他景点
- 高速公路进出口
- 高速公路收费站
- 高速公路服务区

北京市资讯

概况：简称京，中华人民共和国首都，中央直辖市，面积1.68万平方公里，人口1168万。

气候：本市四季分明，1月平均气温-10℃~-5℃，7月平均气温24℃~26℃，年降水量500毫米~700毫米。

交通：本市是全国交通网络总枢纽，有京广、京九、京沪、京哈、京包、京原、京承等铁路通往全国各地，并有通往欧洲的国际列车及十九条国道公路，北京拥有中国最大的航空口岸，有170多条国际、国内航线通往全国各地和世界上几十个国家。

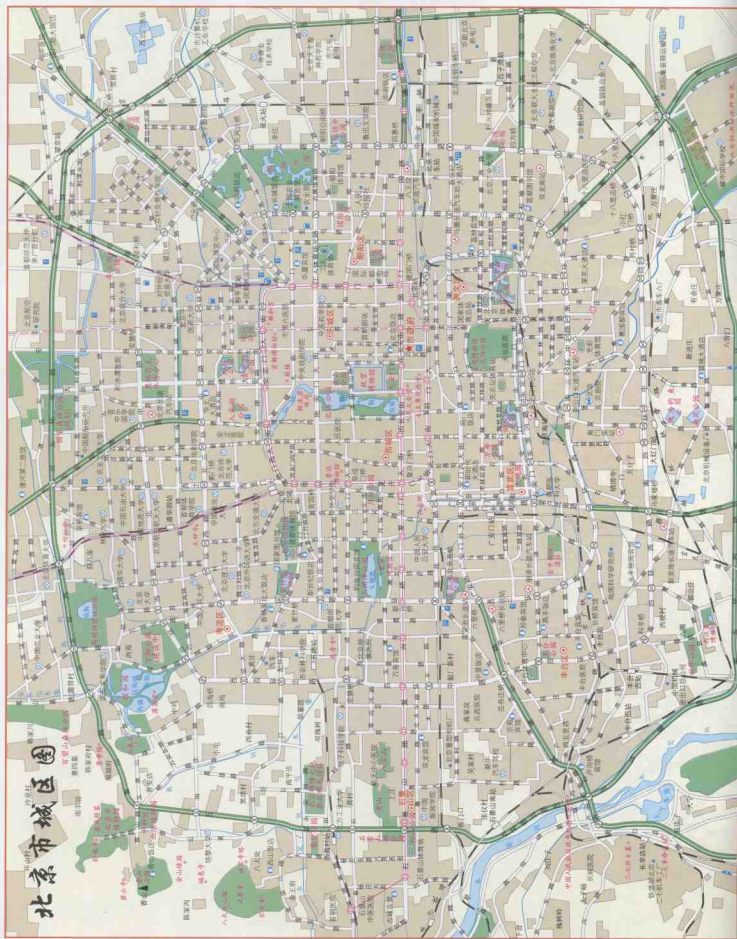
旅游：故宫、天坛、颐和园、长城、周口店北京猿人遗址，明清皇家陵寝（明十三陵）等为世界遗产，国家级风景名胜区有：八达岭十三陵，石花洞为国家重点风景名胜区，其他著名风景名胜有：天安门广场、世界公园、香山公园等。

特产：果脯、二锅头酒、宫廷贡品、六必居酱菜、月盛斋牛羊肉、茯苓夹饼、秋梨膏等。

风味：烤鸭、宫廷菜、谭家菜、豌豆、芸豆卷、烤肉、涮羊肉、豆汁等。



北京市在中国的位置



北京 别称天府、神京。中华人民共和国首都，我国历史文化名城和优秀旅游城市。市区面积12358平方千米，人口1074万人。市区已修建了地铁、轻轨和环城公路及100多座立交桥。京张、京石、京津塘、京沈、京沪高速公路已全线通车。主要景点有故宫、天安门、天坛公园、颐和园、八达岭长城、十三陵、周口店“北京猿人”遗址、芦沟桥、中华世纪坛、大观园等。

旅游电话本

北京 (010)
民航查询台:962580
订票热线:962581
民航大厦售票:66017755
铁路信息咨询:962585
预定火车票:962586
北京站问讯:65634432
北京西站问讯:63021423
北京南站问讯:63030031

北京北站问讯:65636223
旅游专线游1:63035066
旅游专线游2:67643687
旅游专线游3:64913721
旅游专线游4:62862170
旅游专线游5:68580417
旅游专线游6:64975508
旅游专线游7:63035066
旅游专线游8:63035066
旅游专线游9:63035066
旅游专线游10:66018285
旅游专线游12:66018285
旅游专线游14:66018285
旅游专线游16:66018285
旅游专线游18:66018285

旅游住处

北京 (010)
贵宾楼饭店:65137788
港澳中心瑞士酒店:65012288
中国大饭店:65052266
希尔顿饭店:64662288
京广新世界饭店:65978898
凯宾斯基饭店:64653388
昆仑饭店:35903388

华侨大厦:65136666
新世纪饭店:68492001
凯悦大酒店:65158855
燕山大酒店:62663388
皇家饭店:64663388
兆龙饭店:65972299
国际饭店:65126688
伦敦饭店:65002266

建国饭店:65002233
天桥宾馆:63012266
哈德门饭店:67112244
齐鲁饭店:66180966
文粹宾馆:63022731
共青团招待所:85212355
枫园宾馆:65584003
永安旅馆:63030798

旅游精品线路推荐

1. 名人故居旅游: 鲁迅纪念馆、梅兰芳纪念馆、徐悲鸿纪念馆、郭沫若纪念馆、辜宗甫、宋庆龄故居、曹雪芹纪念馆。
2. 博物馆之旅: 工艺美术馆、北京红楼文化艺术博物馆、古物文明博物馆、北京史前博物馆、观夏古典艺术博物馆、地质博物馆、中国蜜蜂博物馆、中国古动物馆、北京中华民族博物馆、体育博物馆。
3. 自然风光游: 北京植物园/八大处公园/孤山寨/蟒山/天龙潭/雁白峪、白牛沟、白虎潭/虎峪、沟崖/云蒙山、黑龙潭春游踏青/白龙潭。
4. 科技旅游: 中科院网络中心/联想集团/中科院计算机所CAD开放实验室/中国科学院古脊椎动物研究所(恐龙博物馆)/中国科技馆(新馆)/北京市气象台/锦绣大地农业观光园区/北京航空航天大学博物馆/中国科学院动物研究所。
5. 四合院、胡同游。
6. 周边旅游点: 房山、昌平、延庆、怀柔、顺义。

北京市红色旅游景点名录

1. 天安门广场
2. 中国人民抗日战争纪念馆、芦沟桥、宛平城
3. 新文化运动纪念馆
4. 李大钊烈士陵园
5. 中国国家博物馆
6. 中国人民革命军事博物馆
7. 顺义区焦庄户地道战遗址纪念馆



天坛公园 位于崇文区永定门大街东侧，是世界上现存最大的古代祭天建筑。天坛始建于明永乐八年(1420年)，原名天地坛，明嘉靖时改为天坛，是明、清两代帝王祭天、祈谷之地。天坛有内、外坛两重，建筑呈“回”字型，包括圆丘坛、祈年殿、斋宫、皇穹宇、丹陛桥等。坛墙南方北圆，体现了“天圆地方”之说。其中圆丘坛是座圆形祭坛，每年冬至皇帝都要在此祭天。祈年殿为主坛，是农历正月皇帝祈谷之地。天坛为全国重点文物保护单位和世界文化遗产，于1998年被列入《世界遗产名录》。



天坛



颐和园

八达岭长城 长城东起山海关，西至嘉峪关，蜿蜒万余里，是世界古代7大建筑奇迹之一，也是中华民族悠久历史的象征。长城原是为抵御北方游牧民族的入侵而修建的军事建筑，始建于秦始皇时期。其中的八达岭长城位于北京西北60千米的延庆县军都山北麓，是明长城中保存最好的一段。此处山势雄伟，气势非凡，景色壮丽。登上八达岭长城极目远望，只见山峦起伏，长城宛如游龙盘旋于险峰峻岭之间，气势磅礴，令人叹为观止。长城是世界文化遗产，于1987年被列入《世界遗产名录》。



八达岭长城



长城



颐和园

颐和园 位于北京西北部，是我国现存最大的一座皇家园林。光绪十四年(1888年)慈禧挪用巨额海军经费重建并改称颐和园，作为自己的避暑游乐地。它主要由万寿山和昆明湖构成，占地约2.9平方千米，基本布局可分为勤政、居住和游览三大区。园中3000余间亭台水榭以西山和玉泉山为背景，湖光山色和人工建筑完美和谐，颐和园为全国重点文物保护单位和世界文化遗产，于1998年被列入《世界遗产名录》。



天安门广场 位于北京市中心，南北长880米，东西宽500米，面积达44万平方米，可容纳100万人举行盛大集会，是当今世界上最大的城中广场。天安门城楼坐落在广场的北端，五星红旗在这里与旭日同升，和夕阳同降；人民英雄纪念碑屹立在广场的中央；人民大会堂和中国革命博物馆、中国历史博物馆在广场的东西两侧遥遥相对；毛主席纪念堂和正阳门城楼矗立在广场的南部。现在，每天有成千上万的人到这里参观、游览。天安门广场被评为“新北京十六景之首”。

站在天安门城楼上，放眼望去，这些气势轩昂的现代建筑矗立在宽阔的广场上，庄严的布局，磅礴的气势，会使每一个中国人油然而生自豪之情。



故宫 旧称紫禁城，现称故宫博物院，位于北京城的中心，是明、清两代的皇宫。紫禁城始建于明永乐四年（1406年），得名于紫微星垣。它占地约72万多平方米，建筑面积约16万平方米，有宫殿房舍9999间半，是世界上现存规模最大、保存最完整的帝王宫殿建筑群。其外围是一条长52米护城河，河内侧是高约10米的城墙。城墙四面有午门、神武门、东华门、西华门四座城门。宫殿均按前朝后寝、左祖右社布局，主殿排列在中轴线上。故宫规模雄伟，布局严整，建筑精美，富丽华贵，并还收藏大量稀世文物，并还收编为全国重点文物保护单位，于1987年被列入《世界遗产名录》。

故宫—天安门广场





十三陵 位于昌平区境内天寿山南麓，陵区面积达40余万平方米。因有13位皇帝埋葬在此，故而得名。13座皇陵均依山而筑，分别建在东、西、北三面的山麓上，形成了体系完整、规模宏大、气势磅礴的陵寝建筑群。十三陵始建于永乐七年（1409年），到清顺治初年完工，历时200余年。此间共有13位皇帝、23位皇后、6名贵妃和众多殉葬宫人。陵区还曾建有妃子墓、太监墓、石碑坊、大宫门、碑楼等附属建筑。各陵之间有神道相通，神道两旁有36座石人石兽。十三陵中现只有长陵和定陵对外开放。十三陵为全国重点文物保护单位和国家重点风景名胜区，2003年列入《世界遗产名录》。



十三陵神道



北海公园



北海公园

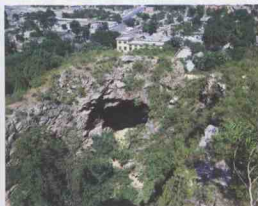
北海公园 位于故宫西北面，也称“太液池”，是北京市最美丽的地方之一，也是我国现存最完整、历史最悠久的皇家园林之一。

北海以灵山（琼岛）、秀水、白塔著称。琼岛，元代称万岁山，其四周被北海之水环抱，主要景点有永安楼、普安殿、圆古楼、倒仙承露盘、漪澜堂、白塔等。白塔矗立于琼岛之巅，为清代所建，是北海公园的标志。北海东侧景点有画舫斋、瀛洲阁等；北侧有静心斋、天王殿、九龙壁、铁影壁、五龙亭等。公园南门外西侧团城的承光殿内有洁白无瑕的玉佛像，殿前玉瓮亭内的元代玉瓮为文物珍品。北海和团城均为全国重点文物保护单位。



世界公园

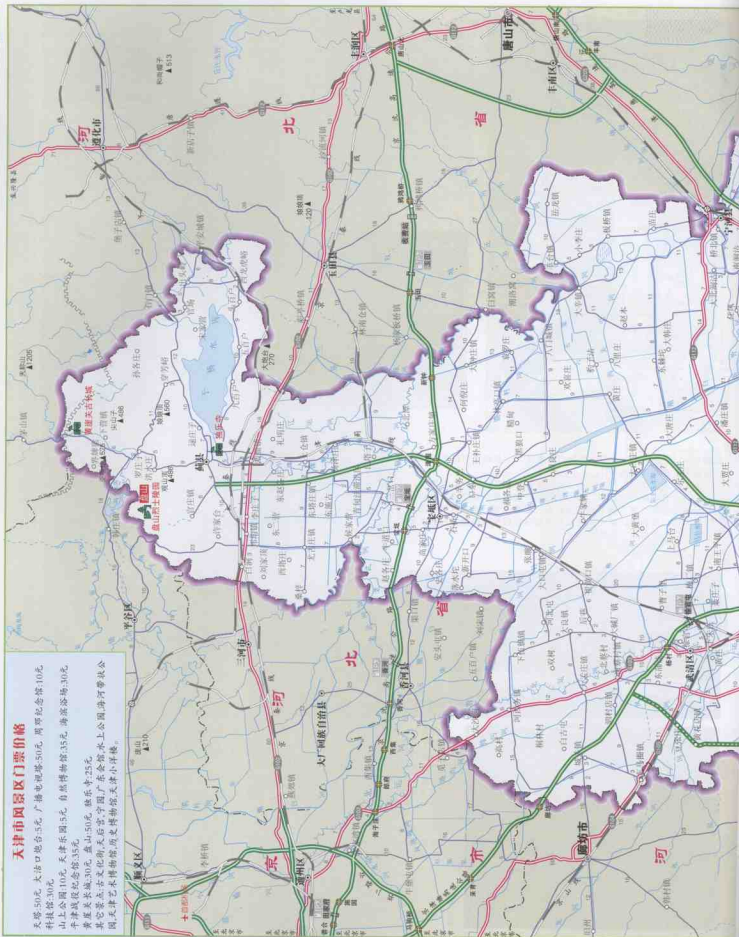
世界公园 位于丰台区花乡大葆台，占地46.7公顷，东距北京西站8千米。园内汇集了世界上约50个国家的100多个著名人文、自然景观。虽然是微缩公园，但各景点的制作比例都较大，且有世界著名人物雕像点缀在各景区之中，增添了公园的艺术魅力。游人不出国门，便能在此欣赏到世界各地的文明，领略到世界各民族丰富的风土人情。



周口店“北京猿人”遗址 位于北京西南约50千米的房山周口店龙骨山上。因1929年12月我国考古学家在此发现了距今约50万年的第一颗完整的猿人头盖骨而闻名。从遗址中共发现40多具不同年代的北京猿人化石、10万多件石器、118种动物化石和用火遗迹。它是目前世界上发现直立人化石、用火遗迹和原始文化遗存最丰富的古人类文化遗址。该遗址于1987年被列入《世界遗产名录》，同时为全国重点文物保护单位。

周口店





天津市风景区门票价格

吴路 50元, 北洼口炮台 5元, 广播电视塔 50元, 周邓纪念馆 10元,
 科技馆 30元,
 山上公园 10元, 天津乐园 5元, 自然博物馆 35元, 海洋浴场 30元,
 天津植物园 35元,
 青霞岩地 30元, 泰山 50元, 姚乐亭 25元,
 蓟县翠峰山文化遗址, 天后宫, 宝坻区广东会馆, 水三公园, 海河游船, 公
 园, 天津艺术博物馆, 历史博物馆, 天津小洋楼。



天津 天津市资讯

概况： 直辖市，中央直辖市，面积：2万多平方千米，人口938万，塘沽、汉沽等为津郊重镇。

气候： 全市1月平均气温-6℃—-4℃，7月平均气温26℃左右，年降水量560毫米—700毫米，冬冷夏热，四季分明。

交通： 以港口为中心，为我国水、陆、空交通枢纽之一，京沪、京沪铁路在此交会，至北京、福州、丹东等地有快速公路，市内段已建成，天津机场为特定空港口岸和北方最大的航空货运中心，有航线400多条。天津港为中国第一大人工海港。

旅游： 天津为中国历史文化名城，国家风景名胜区有盘山，其他著名风景名胜有：黄崖关长城，盘乐寺等。

特产： 武清小红枣、中国对虾、板栗、泥人张彩塑、杨柳青年画、风筝魏、五加皮酒等。

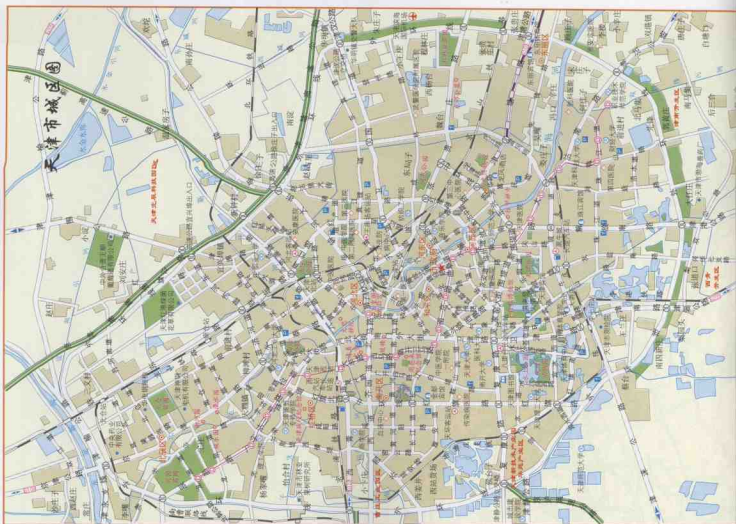
风味： 十八拉麻花，狗不理包子，耳朵眼炸糕、煎饼果子、糖炒栗子等。

图例

- 省级行政中心
- 地级市行政中心
- 州、盟、地区行政中心
- 县、县级市行政中心
- 乡级
- 国界
- 未定国界
- 省级行政区界
- 特别行政区界
- 建设中 铁路
- 建设中 高速公路、高等级公路
- 国道及编号
- 省道
- ▲ 世界遗产
- ▲ 国家重点风景名胜区
- ▲ 红色旅游重点
- ▲ 其他景点
- 高速公路进出口
- 高速公路收费站
- 高速公路服务区



天津市在中国的位置



天津 中央直辖市，我国历史文化名城和优秀旅游城市。市区面积7128平方千米，人口760万人，城区位于天津市的中偏西南部。天津交通便利，京沪、京哈线在本市交会，市内修建了地铁，拓展了内、中、外三环路以及与之交会的放射状干道系统。市郊滨海机场距市区18千米。主要景点：宁园、水上公园、天津艺术博物馆、周恩来纪念馆、天后宫等。

旅游电话本

天津 (022)

市旅游局: 28358812
 旅游投诉: 28359093
 出租车投诉: 23360004
 航空售票处: 27305888
 火车天津站: 24212628
 火车天津西站: 26182662
 火车天津北站: 26181162
 长途汽车公司: 27322985

京津冀联运站: 27305667
 河北站: 26328908
 西站: 27323854
 中山北路站: 26415647
 黑牛城站: 28335687
 小树林站: 24461466
 天环客运站: 27611461
 天津港客运站: 23394290

旅游精品线路推荐

1. 津门十景游: 天塔凌云、蓟北雄关、三盘暮雨、古刹晨钟、海门古寨、沽水流霞、故里寻踪、双城醉月、龙潭浮翠、中环彩练。
2. 历史遗迹游: 盘海楼、西开教堂、广东会馆、觉悟社旧址、末代皇帝旧居、平津战役司令部。
3. 名人故居游: 霍元甲故居、吉鸿昌故居、梁启超故居、李叔同故居、袁世凯故居、张学良故居、潘仪故居。
4. 楼阁庙宇游: 大悲院、天后宫、独乐寺、文庙、朝阳庵、孔庙、慈航禅林、潮音寺、盘山、桐县白塔、翠屏山、穿芳峪、八仙桌子山、宝坻石幢、艺术博物馆、东丽湖温泉度假区、黄崖关长城、杨村“小世界”。

旅游住处

天津 (022)

喜来登大酒店: 23343388
 和顺德大饭店: 23311112
 泰达国际酒店: 25326000
 津利华大酒店: 28352222

水晶宫饭店: 28356888
 天波大酒店: 24258888
 北方宾馆: 25311301
 华富宫酒店: 27350066

天津市红色旅游景点名录

1. 周恩来邓颖超纪念馆
2. 平津战役纪念馆
3. 盘山烈士陵园

