

拉脫維亞

蘇維埃社會主義共和國



上海人民美術出版社

書號：68

拉脫維亞蘇維埃社會主義共和國

編輯者：上海市中蘇友好協會

出版者：上海人民美術出版社

上海銀鹿路七七五弄九號

上海市書刊出版業營業許可證出002號

發行者：新華書店上海發行所

印刷者：藝文書局鑄字印刷廠

上海嘉善路一一三號

開本：787×1092 1/42

1954年8月第1版

印張：1

1955年1月第2次印刷

定價：1,800元

9,001—16,000

拉脫維亞蘇維埃社會主義共和國位於波羅的海沿岸，由里加灣深入陸地。面積六萬四千五百平方公里。人口約有二百萬，其中拉脫維亞人佔主要部分，此外是俄羅斯人、波蘭人、白俄羅斯人、立陶宛人、猶太人以及與拉脫維亞人有血統關係的拉特加爾人。

拉脫維亞的首都是里加，它是歐洲最古老的城市之一，已有七百五十餘年的歷史，那裏有許多大工廠和文化教育機關。里加不僅是拉脫維亞的工業中心，而且是波羅的海沿岸的重要文化中心。

拉脫維亞一直是蘇聯各族人民經波羅的海通往西歐的孔道。它有三個不凍海港——里加、溫茨比爾斯和利也巴亞。

拉脫維亞出產木材、泥炭和各種建築材料如石灰石、粘土等，並擁有許多醫療性的礦泉。

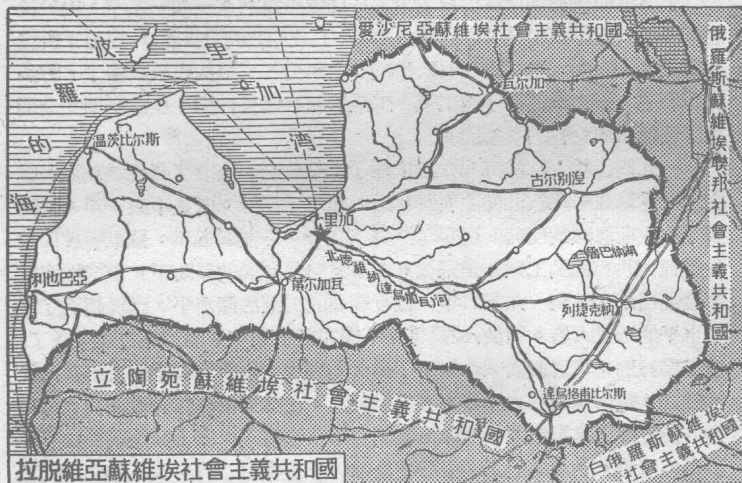
十月革命以前，拉脫維亞的工業是比較發達的。一九一九年，由於拉脫維亞的資產階級勾結帝國主義，奪去了工人階級的政權，宣佈了所謂「獨立」，因此，在反動政府統治的二十年間，工業基礎被破壞了，許多工廠倒閉，輕工業代替了重工業，工業產品被運往外國；拉脫維亞完全變成了依賴帝國主義的附庸國。

一九四〇年，拉脫維亞人民推翻了反動政府，恢復了蘇維埃政權，成立了拉脫維亞蘇維埃社會主義共和國，加入了蘇聯。但是不到一年，就受到了法西斯德國的侵略，遭到了嚴重的破壞。一九四五年，蘇軍解放了拉脫維亞，共和國的工業和農業在蘇聯各兄弟共和國的幫助下，很快地恢復和發展起來了。到一九五二年，拉脫維亞的工業生產水平，已經超過了戰前水平的三點六倍。戰後，拉脫維亞不僅在輕工業和食品工業方面發展了，重工業特別是機器製造業也得到了很大的發展，如非常複雜的機器和精確的儀器，電力馬達和火車車廂等都能製造。在第五個五年計劃期間，還要進一步發展電機製造業、工作母機製造業和造船業。海上捕魚業在拉脫維亞也很發達。共和國的工業中心在里加，那裏集中了共和國三分之二的工業。里加以出產優良織物、無線電收音機、電話機、強力電動機、電氣火車車廂著名。在第五個五年計劃期間，里加將建立強大的火力發電站。

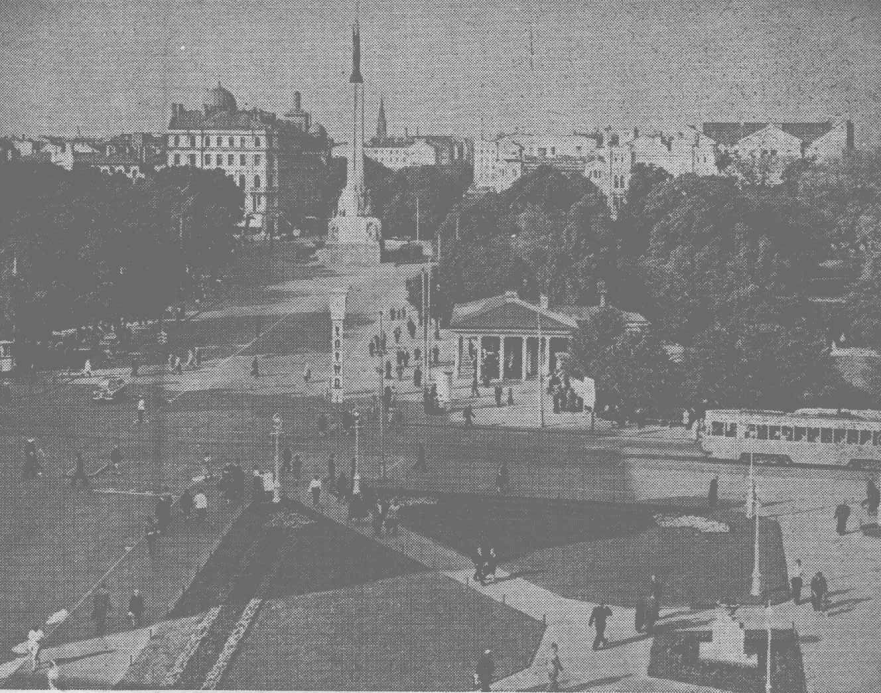
在農業方面，主要是牛乳業、養豬業和養禽業，穀類作物也在廣泛地播種。農作物的播種面積比在一九五三年以前的兩年中，增加了二十多萬公頃。機器拖拉機站建立了一百零七個。現在，全國約有八十八個集體農莊，每年的收入在一百萬盧布以上。

拉脫維亞在文化建設上也得到了巨大的成就。一九四五年建立的拉脫維亞科學院，領導着各科學研究所展開了廣泛的科學研究活動。在學校教育方面，一九五二年，單是中等學校的數目就已增加到戰前的兩倍以上，學生增加到三倍以上。文化館、俱樂部、劇院等文教機構網廣泛地建立起來了。在人民羣衆中間，已產生了不少優秀的作家、詩人和戲劇家。

拉脫維亞人民過着幸福的社會主義生活。他們正在和蘇聯各族人民一起，從事於偉大的共產主義建設，爲爭取國民經濟的進一步繁榮而努力。



封面說明：里加城的火車站



拉脫維亞共和國的首都——里加城，它是歐洲最古老的城市之一，至今已有一千七百五十餘年的歷史。它是波羅的海沿岸經濟和文化的中心。圖為里加城的著名大街之一——列寧大街。



豎立在里加城內的列寧紀念像。

在里加城內的拉脫維亞蘇維埃社會主義共和國部長會議大廈。

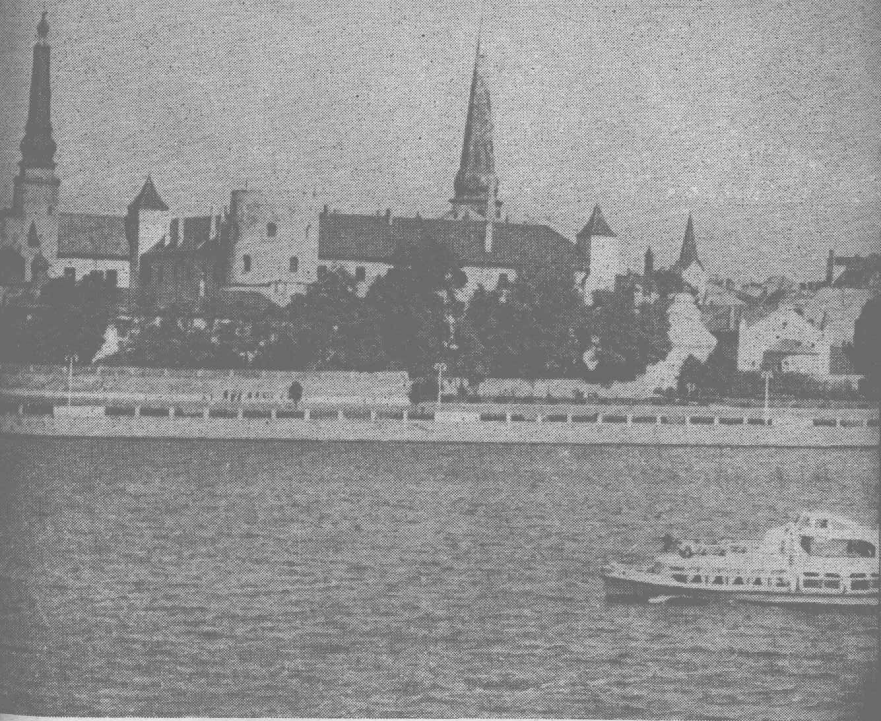




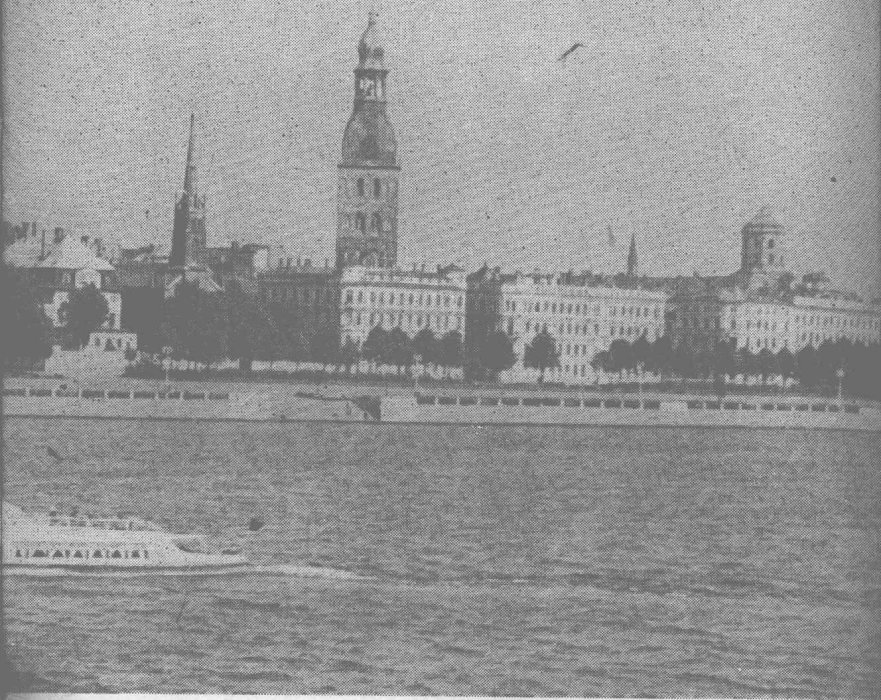
里加城——拉脫維亞蘇維埃社會主義共和國的首都烏瞰。



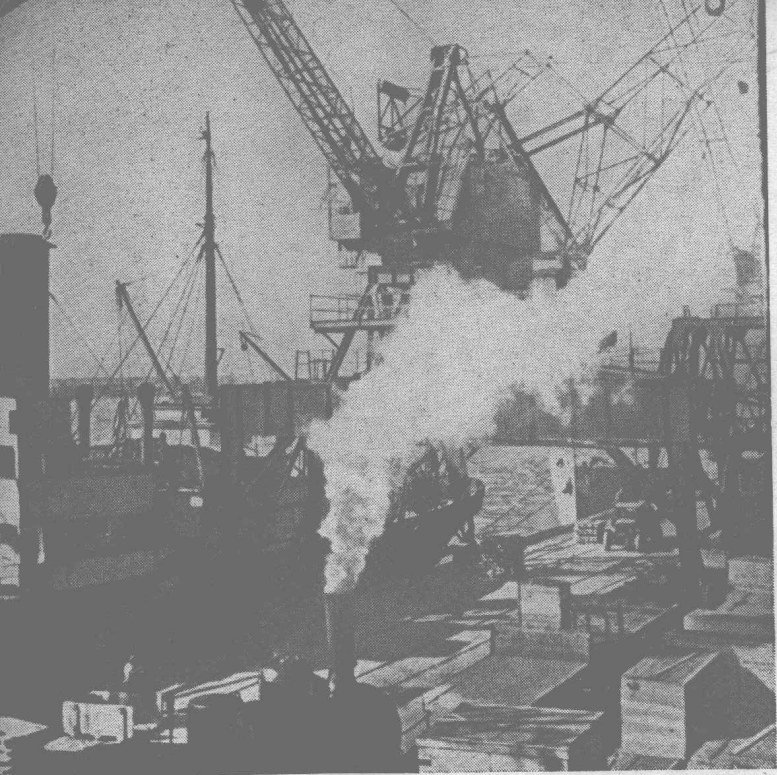
在里加城內的公園中，風景如畫，是里加勞動人民休息的好地方。圖為公園中的林蔭道。



北德維納（達烏加瓦）河，從東南的白俄羅斯
進入拉脫維亞，穿過首都，流入波羅的海的里加



灣，給首都的運輸帶來了不少便利。圖為達烏加
瓦河〔共青團〕河岸風景。



里加港是拉脫維亞的三個不凍港之一，是拉脫維亞對外貿易的重要港口。圖為蘇聯對外貿易的船隻正在里加港港口起卸貨物。

拉脫維亞的捕漁業很發達，在第五個五年計劃期間，拉脫維亞的捕魚業比一九五〇年大約要增加百分之八十。由於廣泛地採用了捕魚器械和航行儀器，各集體漁場捕魚人的體力勞動減輕了，產量反而大大的提高。圖為溫茨比爾斯漁埠一角。



在拉脫維亞的重工業中，電氣機器製造業和機器製造業很發達。里加電氣機器製造廠是拉脫維亞最大企業之一，在光亮寬敞的車間裏，裝備着新式的機器。圖爲里加電氣機器製造廠的自動化車間。





里加電氣機器製造廠的成品車間，用活動的空中電氣起重機正在運送着郊外電氣火車用的直流電電動機。



里加的一個電氣機器製造廠的裝配車間，正在裝配電氣洗衣機。