

# HONGKONG Shopping Guide

# 香港

# 2010-2011 最新全彩版 购物地图

激新版

超热卖的自助旅游指南系列  
新奉献, 够时尚, 资讯最新最全最EASY!

地道达人口碑指南, 香港购物最佳随身书!

GO!

我的瞎拼主张!

严选最佳购物热地,  
贴心达人私家游经,  
畅享购物乐趣!



去香港,  
怎能没有我!



FREE!

- 1 免费赠送香港12幅热门购物区域示意图!
- 2 热地! 年度香港3天2夜购物之旅!
- 4天3夜玩乐之旅!

\* 购物最前线! 瞎拼有理!

瞎拼香港! 有我就GO! 8大热门购物地首选!

\* 美食饕餮家! 食圣热荐!

购物之余小坐, 甜品、港茶、美食店家一点通!

\* 周边特好玩! 神游必选!

8大最热购物地附近的必玩景点, 可顺道游览!

\* 特别游乐地! 玩乐主张!

迪斯尼乐园、海洋公园等香港最热游乐地!



最全面! 518 景点 × 8 区域 × 12 示意图 × 2 热荐行程!  
香港购物热地全攻略! 休闲瞎拼我最HIGH!

上环 > 西港城、信德中心、荷李活街、上环中心  
 金钟和湾仔 > 太古广场、金钟廊、太原街  
 尖沙咀 > 海港城、新世界中心、加连威老道  
 旺角和太子 > 朗豪坊、信和中心、波鞋街

中环 > IFC 国际金融中心、太子大厦、置地广场  
 铜锣湾 > 世贸中心、SOGO、三越百货、时代广场  
 佐敦和油麻地 > 恒丰中心、庙街、庄士伦敦广场  
 深水埗 > 又一城、APM

GO!

# 香港 购物地图



广西师范大学出版社  
• 桂林 •

# 目录 CONTENTS



010-051

香港前推荐

印象香港!	012
香港! 我来啦!	014
搭乘地铁, 玩遍香港!	021
搭乘巴士及其他交通工具!	024
瞎拼! 香港购物商场Top10!	027
香港主题购物推荐!	031
打折! 名品奥特莱斯!	034
3天2夜! 香港购物之旅!	037
4天3夜! 香港超IN玩乐之旅!	040
香港购物小叮咛!	046
在香港选购“化妆品”攻略!	048

## 香港8大购物热地!



052-063

上环

### 瞎拼攻略 054

信德中心	054
西港城	055
印章街	055
参茸燕窝街	056
药材街	056
海味街	057
荷李活道	057
摩罗上街	058
中环中心	059
西营盘	059

### 好吃好玩攻略 060

#### 真好吃

生记粥品专家	060
源记甜品专家	060
九记牛腩	061
海安咖啡室	061

#### 超好玩

楼梯街	062
香港大学	063
港澳码头	063



064-093

中环 (含赤柱)

### 瞎拼攻略 066

IFC国际金融中心商场	066
太子大厦	066
历山大厦	067
嘉轩广场	067
置地广场	068
Harvey Nichols	068
马莎百货 (中环店)	069
卓悦香水、化妆品店	069
毕打行	069
上海滩	070
利源东街与利源西街	070
香港三联书店 (中环店)	071
赤柱市场	071

### 好吃好玩攻略 072

#### 真好吃

SOHO区	072
杏花楼	073
莲香楼	074

翠华餐厅	075
铺记	075
陆羽茶室	076
春回堂凉茶店	076
蛇王芬	077
兰芳园	077
檀岛咖啡饼店	078
太平山餐厅	078
峰景餐厅	079
山顶采蝶轩	079
赤柱酒吧街	080
露台餐厅	080

### 超好玩

皇后像广场	081
香港立法会大楼	082
都爹利街煤气灯	083
文武庙	083
孙中山纪念馆	084
兰桂坊	084
艺穗会	085
中环至半山自动扶梯	085
中区警署建筑群	086
香港动植物公园	086
香港礼宾府	087
终审法院	087
圣约翰大教堂	087
中银大厦	087
长江集团中心	088
中国人民解放军驻港部队大厦	088
香港规划及基建展览馆	089
香港大会堂	089
太平山顶	090
杜莎夫人蜡像馆	091
司徒拔道观景台	091
美利楼	092
浅水湾	092
浅水湾天后庙	092
镇海楼公园	093
浅水湾大厦	093
旧赤柱警署	093

## 094-109

### 金钟和湾仔

### 瞎拼攻略 096

太古广场	096
金钟廊	096
太原街	097
天地图书	097

### 好吃好玩攻略 098

#### 真好吃

珀翠餐厅	098
珍宝王国	098
鸿星海鲜酒家(湾仔店)	099
金凤茶餐厅	099
港湾茶餐厅	099
百事吉饼店	100
Triple O's HongKong	100
Madison's Restaurant & Bar	100
Thai Basil	101
Cafe Too	101
乐茶轩	101

#### 超好玩

力宝中心	102
香港公园	103
茶具文物馆	104
香港视觉艺术中心	104
香港会议展览中心新翼	105
TDC设计廊	106
博览海滨花园和金紫荆广场	106
香港展览中心	107
中环广场	107
湾仔邮政局	108
洪圣古庙	108
姻缘石	109
北帝庙	109



## 110-125 铜锣湾

### 瞎拼攻略 112

铜锣湾名店坊	112
世贸中心	112
商务印书馆	113
金百利	113
SOGO崇光百货 (铜锣湾店)	114
渣甸坊	114
阿麦书房	115
三越百货	115
时代广场	116
人民公社	116
利园商场	117
广生堂	117

### 好吃好玩攻略 118

#### 真好吃

澳门茶餐厅 (铜锣湾店)	118
太湖海鲜城	119
越华会海鲜小馆	119
Cova Ristorante & Caffè	119
文辉墨鱼丸大王	120
有骨气火锅专门店	120
义顺牛奶公司	121
新记车仔面	121
恭和堂	121
金雀餐厅	122
皇后饭店	122
池记云吞	122
人和豆制品厂	123
泉章居	123

#### 超好玩

报时午炮	124
跑马地马场	125
香港赛马博物馆	125



## 126-139 尖沙咀

### 瞎拼攻略 128

海港城	128
新港中心	128
DFS环球免税店	129
HMV唱片行	129
柏丽大道	130
加连威老道	130
SOGO崇光百货 (尖沙咀店)	131
新世界中心	131
美丽华商场	131

### 好吃好玩攻略 132

#### 真好吃

棉登径	132
糖朝	132
德发牛肉丸	133
澳门茶餐厅 (尖沙咀店)	133
鸿星海鲜酒家 (尖沙咀店)	133
翠亨邨	134
许留山	134
诺士佛台	135
新德里餐厅	135
沪江饭店	136
亚士厘道	136
甜蜜蜜	137
山林道	137
太平馆餐厅	137

#### 超好玩

重庆大厦	138
九龙清真寺	138
圣安德烈教堂	139
香港历史博物馆	139
香港科学馆	139

## F

## 140-149

佐敦和油麻地

## 瞎拼攻略 142

恒丰中心	142
先达中心绣花鞋小店	142
裕华百货	143
庄士伦敦广场	143
庙街	144
玉器市场	144
Kubrick书店	145
中华书局	145

## 好吃好玩攻略 146

## 真好吃

利强记北角鸡蛋仔	146
澳洲牛奶公司	146
麦文记面家	147
松记糖水	147
美都餐室	148
夏铭记	148

## 超好玩

百老汇电影中心	149
东华三院文物馆	149

## G

## 150-161

旺角和太子

## 瞎拼攻略 152

朗豪坊	152
新世纪广场	152
先达广场	153
信和中心	153
兆万中心	154
旺角中心	154
女人街	154

波鞋街	155
西洋菜街	155
潮流特区	156
金鱼街	156
花墟道	156
ANIMATE宇宙船	157
始创中心	157

## 好吃好玩攻略 158

## 真好吃

朗豪酒店明阁	158
大良八记	158
春夏秋冬火锅	159
澳门翠苑茶餐厅	159
奇趣饼家	160
乐园牛丸大王	160

## 超好玩

弥敦道	161
雀鸟公园	161

## H

## 162-171

深水埗

## 瞎拼攻略 164

鸭寮街	164
黄金电脑商场	164
时装街	165
串珠街	165
西九龙中心	166
钦州市场	166
又一城	167
APM	167

## 好吃好玩攻略 168

## 真好吃

福荣街	168
公和豆制品厂	168
维记咖啡粉面	169
绿林甜品	169
九龙城美食区	169

## 超好玩

龙翔道观景台	170
狮子山公园	170
黄大仙祠	171
九龙寨城公园	171

## i

172-177

### 香港其他购物地

## 瞎拼攻略 174

荷李活广场	174
马莎百货(荷李活店)	174
香港三联书店(荷李活店)	175
葵涌广场	175
新都会广场	176
太古城购物中心	176
青衣城	176
黄埔新天地	177

# 香港迪斯尼 别册1 乐园全攻略!



## 1

180-182

### 美国小镇大街

## 看点

1. 歌舞青春热跳速递	181
2. 布公仔流动实验	181
3. 市镇会堂	181
4. 动画艺术教室	181
5. 小镇大街古董车	181
6. 香港迪斯尼乐园铁路	182
7. 迪斯尼乐园的故事	182
8. “星梦奇缘”烟花表演	182
9. 迪斯尼巡游表演	182

## 2

183-185

### 幻想世界

## 看点

1. 小小世界	184
2. 米奇幻想曲	184
3. 米奇金奖音乐剧	184
4. 梦想花园	184
5. 小熊维尼历险之旅	185
6. 睡美人城堡	185
7. 白雪公主许愿洞	185
8. 街头狂欢	185

## 3

186-187

### 探险世界

## 看点

1. 狮子王庆典	186
2. 森林河流之旅	187
3. 泰山树屋	187
4. 历奇喷水池	187

## 4

188-189

### 明日世界

## 看点

1. 飞越太空山	188
2. 巴斯光年星际历险	188
3. 幸会“史迪仔”	188
4. UFO地带	189

5

189

香港迪士尼  
乐园酒店

6

190

迪士尼  
好莱坞酒店

附

191

迪士尼乐园  
游玩三大攻略

看点

- |                     |     |
|---------------------|-----|
| 1. 利用Fast Pass快速通行卡 | 191 |
| 2. 巧妙安排游览顺序         | 191 |
| 3. 先游览再购物           | 191 |

香港海洋  
公园全攻略!



1

195-196

绿野花园

看点

- |            |     |
|------------|-----|
| 1. 大熊猫园    | 195 |
| 2. 亚马逊历险迷程 | 195 |
| 3. 蝴蝶屋     | 195 |
| 4. 七彩升空天地  | 195 |
| 5. 格兰披治地带  | 196 |

2

196

雀鸟天堂

看点

- |        |     |
|--------|-----|
| 1. 百鸟居 | 196 |
| 2. 红鹤池 | 196 |

3

196-198

海洋天地

看点

- |          |     |
|----------|-----|
| 1. 水母万花筒 | 197 |
| 2. 太平洋海岸 | 197 |
| 3. 海洋馆   | 197 |
| 4. 海洋剧场  | 198 |
| 5. 鲨鱼馆   | 198 |
| 6. 海洋摩天塔 | 198 |

4

198-199

山上机动城

看点

- |          |     |
|----------|-----|
| 1. 极速之旅  | 199 |
| 2. 疯狂过山车 | 199 |
| 3. 摩天巨轮  | 199 |
| 4. 飞天秋千  | 199 |



## 5 200

### 急流天地

#### 看点

- |          |     |
|----------|-----|
| 1. 太空摩天轮 | 200 |
| 2. 越矿飞车  | 200 |
| 3. 滑浪飞船  | 200 |

## 6 201

### 儿童王国

#### 看点

- |          |     |
|----------|-----|
| 1. 海豚学堂  | 201 |
| 2. 威威剧场  | 201 |
| 3. 儿童机动城 | 201 |
| 4. 创意游乐场 | 201 |

## 别册3 热地全攻略!

## 202-213

### 热地全攻略

- |             |     |
|-------------|-----|
| 大三巴牌坊       | 204 |
| 大炮台         | 204 |
| 观音莲花苑       | 205 |
| 议事亭前地及市政厅广场 | 205 |
| 玫瑰圣母堂       | 206 |
| 仁慈堂大楼       | 206 |
| 民政总署        | 207 |
| 澳门旅游塔       | 207 |
| 松山灯塔        | 208 |

- |         |     |
|---------|-----|
| 妈阁庙     | 208 |
| 澳门海事博物馆 | 209 |
| 郑家大屋    | 209 |
| 圣老楞佐堂   | 210 |
| 岗顶前地    | 210 |
| 何东图书馆   | 211 |
| 澳氹大桥    | 211 |
| 飞仔葡式建筑  | 212 |
| 黑沙海滩    | 212 |
| 葡京娱乐场   | 213 |
| 卢廉若公园   | 213 |

## 别册4 热地全攻略!

## 214-226

### 热地全攻略

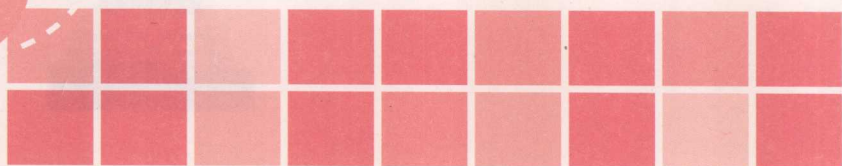
- |          |     |
|----------|-----|
| 欢乐谷      | 216 |
| 欢乐干线     | 216 |
| 锦绣中华·民俗村 | 217 |
| 世界之窗     | 217 |
| 海洋世界     | 218 |
| 中信明思克航母  | 218 |
| 大梅沙海滨公园  | 219 |
| 东部华侨城    | 219 |
| 大亚湾核电站   | 220 |
| 仙湖植物园    | 220 |
| 小梅沙      | 221 |
| 野生动物园    | 221 |
| 园博园      | 222 |
| 地王观光     | 222 |
| 中英街      | 223 |
| 东湖公园     | 223 |
| 观澜湖高尔夫   | 224 |
| 莲花山公园    | 224 |
| 梧桐山      | 225 |
| 中心公园     | 225 |

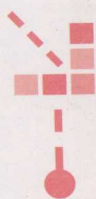


# 香港购物地图

HONGKONG SHOPPING GUIDE







# 香港购物地图

HONGKONG SHOPPING GUIDE

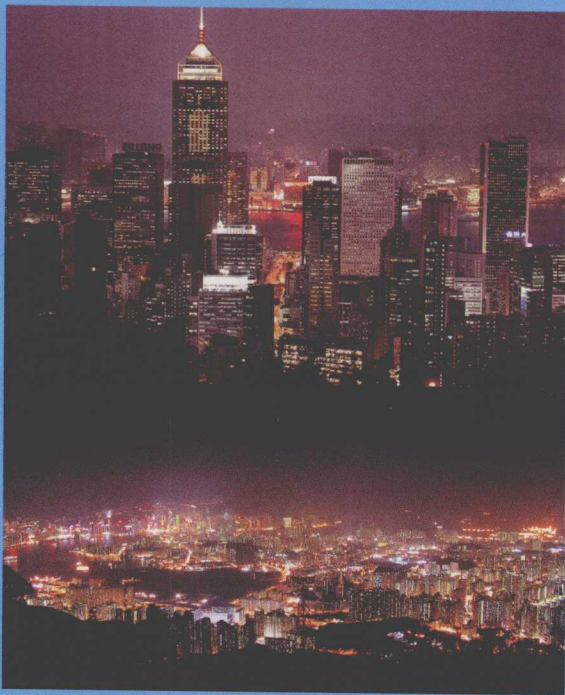
# 印象香港!

## 概况

香港是亚洲金融和贸易中心，是一座快节奏的现代都市，也是一处多姿多彩的旅游胜地。

## 印象

在香港，人们既可以观赏到秀美的自然风光，又可以感受现代化大都市的热闹繁华。漫步香港街头，世界级的高楼大厦、古典的欧式建筑、传统的历史文化、时尚的娱乐享受，无不凸现出这座城市的无限魅力。



## 地理

香港位于中国南海之滨珠江口东侧，由香港岛、九龙半岛和新界（包括大屿山及230余个大小岛屿）组成。香港北隔深圳河与广东省深圳经济特区相接，西与澳门隔海相望，相距仅60公里左右。

## 气候

香港属亚热带季风气候，不少时间受温湿的热带海洋性气团影响，所以全年气温偏高。年平均气温为22.8℃，夏季悠长而炎热多雨，每年有8个月平均气温超过20℃，月平均气温最高达28.6℃，而绝对最高气温为36.1℃。冬季受大陆性反气旋所影响，干冷少雨，月平均气温最低是15.6℃。



## 区划

香港面积1104平方公里，分为18个区，具体为香港岛4区（中西区、湾仔区、东区、南区）；九龙西3区（油尖旺区、深水埗区、九龙城区）；九龙东2区（黄大仙区、观塘区）；新界东4区（北区、大埔区、沙田区、西贡区）；新界

西5区（元朗区、屯门区、荃湾区、葵青区、离岛区）。

## 人口

香港人口约为690万，其中英国裔及其他外国裔人口占5%左右。

## 语言

粤语、英语、普通话。

## 市花

紫荆花。



# 香港！ 我来了！

## 办理往来港澳通行证

中国内地公民赴香港（澳门）旅游，需要办理往来港澳通行证。目前申请往来港澳通行证及签注已经非常方便，除了可以参加国家旅游局认可的旅行团，全国49个城市的居民都可以以“个人游”的形式申请通行证前往香港和澳门旅游。办理往来港澳通行证，需要到户口所在地的公安局出入境管理部门办理，具体办理手续如下：

### 个人港澳旅游（个人游）

#### 申请资格

目前全国以下49个城市的常住居民可以申请“个人港澳旅游”：

北京：上海、天津、重庆	湖南：长沙
广东：全省21个城市	贵州：贵阳
江苏：南京、无锡、苏州	云南：昆明
浙江：杭州、宁波、台州	江西：南昌
福建：福州、泉州、厦门	吉林：长春
四川：成都	河北：石家庄
山东：济南	河南：郑州
辽宁：沈阳、大连	湖北：武汉
广西：南宁	安徽：合肥
海南：海口	

#### 所需证件

1. 《内地居民往来港澳地区申请表》一份，可在公安局出入境管理部分领取，也可到相关部门网站上下载；

2. 本人居民身份证原件及A4规格复印件一份；
3. 户口簿原件及A4规格复印件（复印内容包括户口簿首页、本人资料页和变更页）一份；
4. 两寸近期直边正面免冠光面彩色照片1张（背景为淡蓝色）。



## 签注种类

分3个月一次签注、3个月两次签注、1年一次签注、1年两次签注四类，每次在香港或者澳门逗留不超过7天。



## 所需费用

证件费用100元，签注、延期、加签每次20元。



## 领取证件

申请受理后，按照回执上标明的取证日期到指定部门领取证件。领取时应携带本人户口簿、居民身份证和回执，并在交付证件（签注）费用后取证。取证后一定要认真核对证件及签注的各项内容，防止出现差错。



## 注意事项

1. 如果是参加港澳游旅行团赴香港或澳门旅游的，旅行社还须出具的有本人姓名的旅游费用发票原件、复印件等证明材料。
2. 内地居民在深圳或者珠海口岸出境时，若发现所持通行证件上签注信息资料制作有误，可以向广东省公安厅深圳或者珠海出入境签证办事处申请换发相同签注。
3. 内地居民所持往来港澳通行证在香港或者澳门遗失或者损坏，可以通过香港或者澳门的中国旅行社向广东省公安厅深圳或者珠海出入境签证办事处申请入出境通行证返回内地。

\*上述介绍仅供参考，具体申请手续以当地有关部门公布的规定为准。





## 出入境口岸

游客办理好往来港澳通行证以后，从内地可搭乘飞机、火车（京九铁路）、客轮及直通巴士抵达香港。目前旅客出入香港的口岸主要有以下七个，游客可以根据具体情况自由选择：

出入境口岸	使用的交通工具	入境情况	开放时间	进入市区交通方式
香港国际机场	飞机 (直接抵港)	入境轮候时间较短	24小时	可乘坐城巴、机场巴士、出租车和连接机场和市区的地铁支线——机场快线进入市区。其中机场快线全线停靠机场、青衣、九龙、香港4站，全程最快只需23分钟。单程费用为60—100港币。
罗湖	铁路(由深圳抵港)	是香港最大的陆路边境口岸，旅游旺季期间会非常繁忙，行李较多的旅客过口岸会比较麻烦。	6:30— 24:00	港铁东铁可直通尖沙嘴，还可方便地换乘地铁到达香港岛的中环、铜锣湾等地。
落马洲 (皇岗)	过境公共汽车、私家车 (由深圳抵港)	香港最繁忙的陆路边境口岸，轮候过关时间一般较长，旅游旺季、假期及周末尤其甚。	24小时	落马洲口岸的内地海关与香港海关之间有一段距离，通关时必须多次上下巴士办理手续方能入境。过关后旅客可乘坐直通巴士、红顶小巴、出租车等进入香港市区。