

江西自然遗产研究

龙虎山 和 龟峰

LONGHUSHAN HE GUIFENG

主编 丁新权 尹国胜


江西科学技术出版社

江西自然遗产研究 ·····

龙虎山和龟峰

LONGHUSHAN HE GUIFENG

主编 丁新权 尹国胜

 江西科学技术出版社

图书在版编目(CIP)数据

龙虎山和龟峰/丁新权,尹国胜主编. —南昌:江西科学技术出版社,2009.8
(江西自然遗产研究)

ISBN 978-7-5390-3528-4

I. 龙… II. ①丁…②尹… III. 山—简介—江西省 IV. K928.3

中国版本图书馆CIP数据核字(2009)第126411号

国际互联网(Internet)地址:

<http://www.jxkjbs.com>

选题序号:ZK2009222

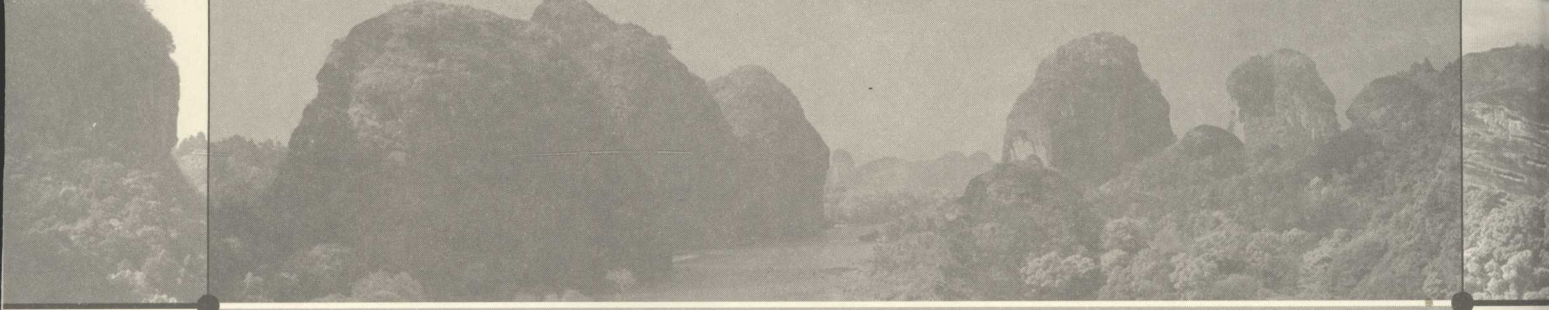
图书代码:B09028-101

龙虎山和龟峰

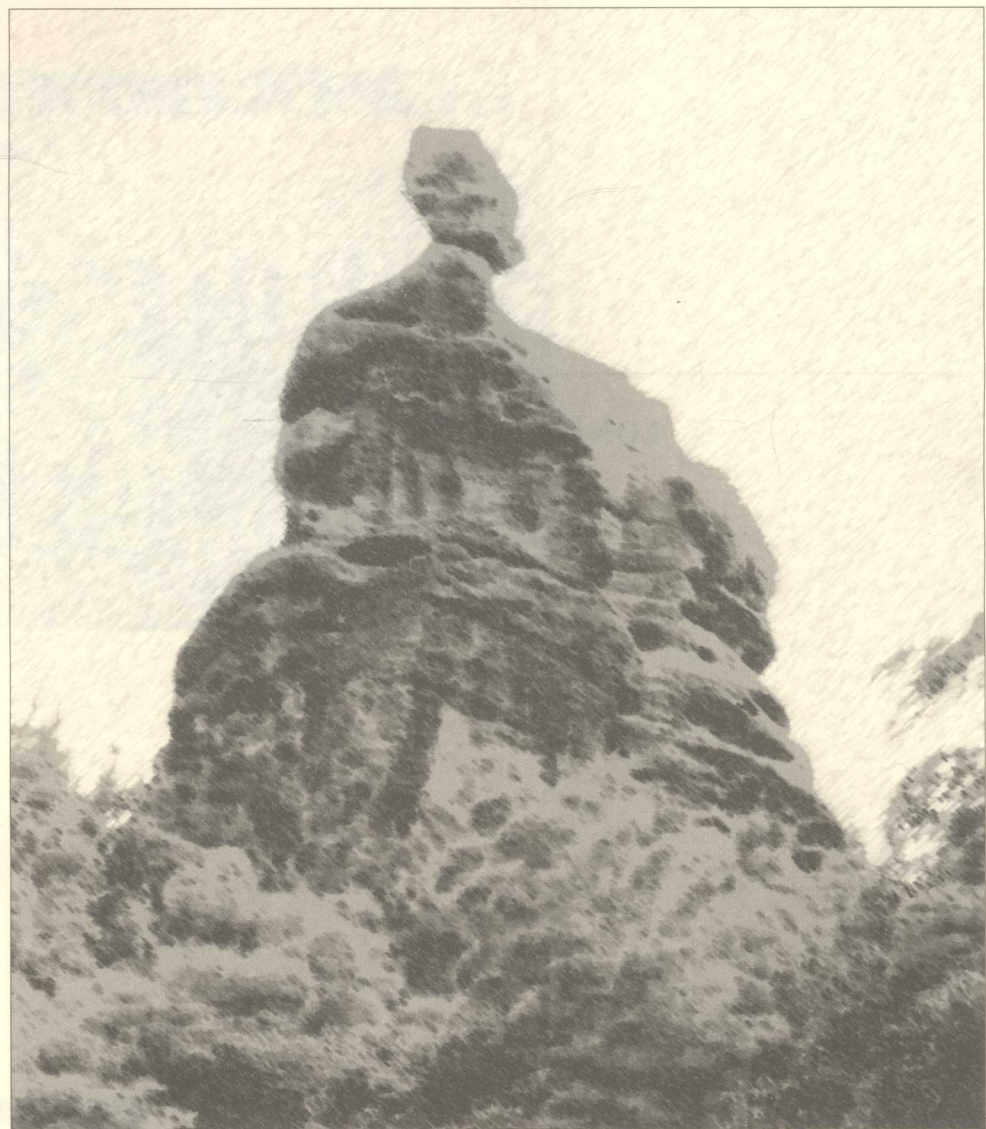
丁新权,尹国胜主编

出版	江西科学技术出版社
发行	江西科学技术出版社
社址	南昌市蓼洲街2号附1号 邮编:330009 电话:(0791)6623491 6639342(传真)
印刷	江西千叶彩印有限公司
经销	各地新华书店
开本	787mm×1092mm 1/16
字数	300千字
印张	16
版次	2009年9月第1版 2009年9月第1次印刷
书号	ISBN 978-7-5390-3528-4
定价	98.00元

(赣科版图书凡属印装错误,可向承印厂调换)



江西自然遗产研究



江西自然遗产研究



龙虎山和龟峰

丛书编纂委员会

◎ 主 任 陈俊卿

◎ 副 主 任 曾绍平 朱法元

◎ 委 员 (按姓氏笔画排列)

丁新权 王晓峰

尹国胜 李道鹏

刘书宗 吴文戈

张国庆 郑 翔

周建国 郭英荣

温 青

江西自然遗产研究



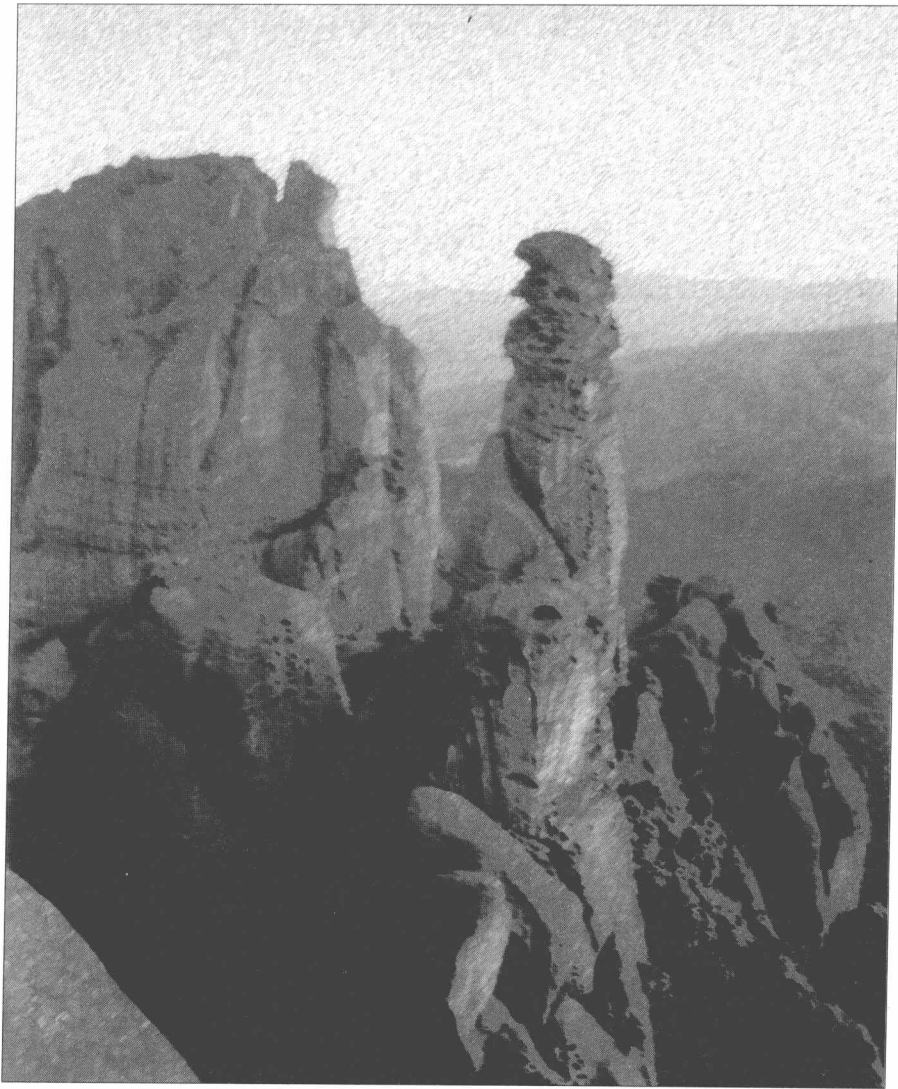
龙虎山和龟峰

本书编纂委员会

- ◎ 主 任 曾绍平
- ◎ 副 主 任 李道鹏 吴文戈 张国庆 余忠珍
- ◎ 委 员 黎 云 丁新权 叶明和 杨荣成 童丽芳
- ◎ 科学顾问 杨明桂 刘信中 朱观海
- ◎ 主 编 丁新权 尹国胜
- ◎ 副 主 编 郭英荣 李晓勇 叶明和 周建国
- ◎ 编 委 丁新权 尹国胜 郭英荣 李晓勇 叶明和 周建国
龙梅梅 刘诗中 冯昌和 鲁顺宝 黄志强 潘建明
王胡军 郑静华 童丽芳 万 慧 何荣清 徐 丹
熊 伟 邵明勤 裘利洪
- ◎ 制 图 李晓勇 冯昌和 周建国 王胡军
- ◎ 照 片 邓 勇 夏程琳 李忠军 管华鞍
陈少波 杨一迟 杨 斌 易继忠
郑建福 钟俊峰 周建萌 彭文华
- ◎ 翻 译 任 舫 樊婕婷



江西自然遗产研究





龙虎山和龟峰

丛书总序

世界遗产记录着地球存在的历史和人类文明发展的足迹，是全人类共同的财富。任何自然和文化遗产的衰落或消亡，都会对世界造成不可挽回的损失。《保护世界文化和自然遗产公约》是20世纪人类最具智慧的呐喊，得到全世界的积极响应，目前已有186个国家和地区缔约，成为影响最大、参与国家最多的国际公约之一。我国自1985年加入《保护世界文化和自然遗产公约》以来，已有38处遗产地被列入《世界遗产名录》，极大地推动了世界自然和文化遗产的保护工作。

江西认真履行联合国《保护世界文化和自然遗产公约》，积极实施绿色生态江西发展战略，加大遗产保护和管理力度，有一批国家级风景名胜区被纳入国家遗产保护管理范围。1996年，庐山风景名胜区作为江西申报世界遗产的首个项目，庐山丰厚的历史遗迹以其独特的方式融汇在具有突出价值的自然美之中，形成了具有极高美学价值、与中华民族精神和文化生活紧密联系的文化景观，被联合国世界遗产委员会列入《世界遗产名录》，成为我国第一处世界文化景观。2008年，联合国世界遗产委员会对三清山风景名胜区给予了极高的评价，认为三清山在一个相对较小的区域内展示了独特的花岗岩石柱与山峰，丰富的花岗岩造型石与精致的植被、远近变化的景观和震撼人心的气候奇观相结合，创造了世界上独一无二的景观美学效果，呈现了引人入胜的自然美。三清山最突出的价值特点是各种造型的花岗岩石柱和山峰非常集中，其自然特征比黄山更精致。三清山的全球突出普遍价值得到世人承认，成为江西第一处世界自然遗产。2009年，龙虎山和龟峰风景名胜区作为丹霞地貌老年早期的典型代表，成为中国丹霞系列申报世界自然遗产的提名点，龙虎山和龟峰的突出普遍价值和独特景观风貌将通过申报世界自然遗产得到确认和展示。井冈山等一大批自然遗产地的价值正逐渐被揭示……

为了使江西自然遗产的研究更加深入，遗产价值得到更加充分的挖掘和提升，江西省世界遗产管理委员会组织多学科的专家学者开展了深入的调查研究，按照世界遗产标准进行了广泛的国际对比研究，形成了较为完善的自然遗产研究体系，编辑出版了这套集科学性、专业性和权威性于一体的《江西自然遗产研究》丛书。我相信，本丛书的出版，对于介绍江西得天独厚的珍贵自然生态资源，展示绿色生态江西建设的丰富成果，传播世界自然遗产的科学知识，唤醒人类珍爱共有的家园的意识和愿望，促进江西经济社会的可持续发展，都将起到十分积极的作用。

期盼江西有更多的珍贵资源屹立于世界遗产之林。

期盼江西的遗产保护管理工作走在全国乃至世界的前列。

期盼江西大地青山常绿、碧水常流、蓝天常在、空气常新！

是为序。


陈波

2009年8月



Research on jiangxi natural heritage





Longhushan and Guifeng

General preface for series

World heritage is the common wealth to all mankind, which records the history and trace of the Earth and human civilization development respectively. So, the decline and dying out of any natural or cultural heritage would cause irredeemable loss to the whole world. For this reason, *Convention for the protection of world cultural and natural heritage* is the most intelligent appeal from twenty century mankind, and receives active answer from the whole world. Up to now, there are 186 countries and regions contracted, making it one of the most far-reaching and participated international conventions. Our country became the contracting party since 1985, and 38 sites have been inscribed in *World Heritage List*, which greatly promote the protection of world natural and cultural heritage.

Jiangxi province has been carrying out the *Convention for the protection of world cultural and natural heritage* of the United Nations seriously, and putting the green ecological development strategy of Jiangxi province into practice, enhance the protection and management of the heritage, and many national parks are listed in the national heritage protection and management scope. Mt. Lushan, as the first one in Jiangxi province, was inscribed in the *World heritage list* by UN world heritage committee in 1996, for its unique way to blend historic relics with the natural beauty of outstanding value, forming a cultural landscape of high aesthetic value and close connection with the Chinese national spirit and cultural life. In 2008, UN world heritage committee spoke highly of Mt. Shanjingshan national park. In their opinion, Mt. Shanjingshan displays unique granite column and peak in a relatively small area. Various granite stones with delicate vegetation, views changing with distances and breathtaking climatic spectacle of Mt. Shanjingshan constitute a unique landscape, showing the beauty of natural to the world. The most outstanding value of Mt. Shanjingshan is the highly concentration of granite columns and peaks in all kind of shapes, its natural characteristic is more exquisite than Mt. Huangshan. The outstanding universal value of Mt. Shanjingshan is admired worldwide, and became the first world natural heritage in Jiangxi province. Today, as the typical example of early old stage Danxia landform, Longhushan and Guifeng national park is one of the nominated sites of China Danxia serial nomination, its outstanding universal value and unique landscape will be display and admire through the world natural heritage application.

To further the research on Jiangxi natural heritage, sufficiently exploiting and improving the heritage value, world heritage management committee of Jiangxi province conduct a deep investigation, make extensive international comparison research according to world heritage criteria, form a relatively complete research system on natural heritage, and publish this book. I believe this book will play an active role in introducing the precious natural ecological resources of Jiangxi province to the outside, displaying the construction fruit of green ecological Jiangxi, spreading the scientific knowledge of world natural heritage, arousing people's awareness and wish to treasure the Earth, and advancing the sustainable development of Jiangxi economics.

Hoping there will be more precious resources in Jiangxi inscribed in world heritage list.
And this is all for the preface.

Chen Junqing
August, 2009



江西自然遗产研究





龙虎山和龟峰

序

江西山川秀丽，历史悠久，人文荟萃，素有“物华天宝、人杰地灵”之誉。大自然为我们造就了丰富的自然资源和人类生存发展的良好环境，勤劳、勇敢、智慧的江西人民创造了星光璀璨的古代文明，描绘了浓墨重彩的近代画卷，谱写了可歌可泣的现代篇章。在赣鄱大地上，分布着众多的自然和文化遗迹，以其独特的价值耸立于中国自然和文化遗产之林。

龙虎山和龟峰是江西省自然遗产地的突出代表，她集地球科学和人文科学于一体，记录了中生代白垩纪以来信江盆地地球历史和古地理环境变迁、古气候变化历史，是中国丹霞地貌演化历史过程中的老年期疏散峰林宽谷型丹霞的典型代表，是世界碧水丹山类丹霞峰林地貌景观自然美的杰出代表，是中国山水画等艺术创作的天然摹本，是目前全球报道的世界性濒危鸟种中华秋沙鸭最大种群越冬地。龙虎山和龟峰早在2600多年前已成为先民的活动聚居地，山水丹霞、生态丹霞和人文丹霞巧妙融合，将悠久的中华文明融入具有突出的自然美之中，是人与自然和谐共生的典范。

为了将全人类的共同财富与世界共享，我国政府从全国780多处丹霞地之中提名6处作为中国丹霞申报世界自然遗产。龙虎山和龟峰成为中国丹霞6处申报地之一，国内外专家学者开始了申报世界自然遗产的艰苦之旅，开展了更为细致和繁重的科学调查和学术研究工作。经过众多专家、学者和风景名胜区工作者的共同努力，龙虎山和龟峰神秘的面纱逐渐被撩开，其突出普遍价值被世人认可。《江西自然遗产研究：龙虎山和龟峰》的出版，正逢其时、恰应其势！该书从地球演化史的角度阐述了龙虎山和龟峰地质地貌的成因，论证其在地球历史、生物多样性和自然美等方面具有的突出普遍价值，分析了保护管理方面的现状，提出了保护管理的行动计划。全书论点新颖、论据确凿、论证严密。其学术价值和科学意义不仅为力促龙虎山和龟峰成功申报世界自然遗产提供了凿实的科学依据，更为科学保护龙虎山和龟峰遗产资源奠定了基础。

随着现代科技的发展和人们求知知识的提高，越来越多的人更想知道自然遗产背后所蕴藏的知识秘密与科学道理，深入发掘和充分阐释自然遗产的科学内涵和价值，成为摆在我们面前的一个迫切需要解决的问题。愿有更多专家、学者参与龙虎山和龟峰自然遗产价值的研究。


栾文萍

2009年8月



Research on jiangxi natural heritage





Longhushan and Guifeng

Preface

Jiangxi is a beautiful place boasting amazing mountains & rivers, long history and many renowned personalities. She is famous for her natural and human resources. The mother nature has endowed us with abundant natural resources and a suitable environment. The Jiangxi people who are diligent, brave and intelligent, created the ancient civilization. There are many natural and culture relics spread over this land, and those relics as a whole is among the forest of China natural and cultural relics with its special values.

Longhushan-Guifeng is an outstang represent of our provincial natural heritage, it embodied earth science and humanities, recorded the earth history of Xinjiang Basin and paleogeographic environment changes, paleoclimate changes since the Cretaceous Period of the Mesozoic Era. The site is a typical example of broad valley scattered peak forest of old stage Danxia landform, a foremost representative of natural beauty of Danxia peak forest landscape, a natural model of China landscape painting, and the wintering ground of the biggest *Mergus squamatus* group known to the world. As early as 2600 years ago, our forefathers have been inhabited here, the delicate combination of scenery, environment and culture, graft Chinese civilization onto natural beauty, set an example of harmony between human and the nature.

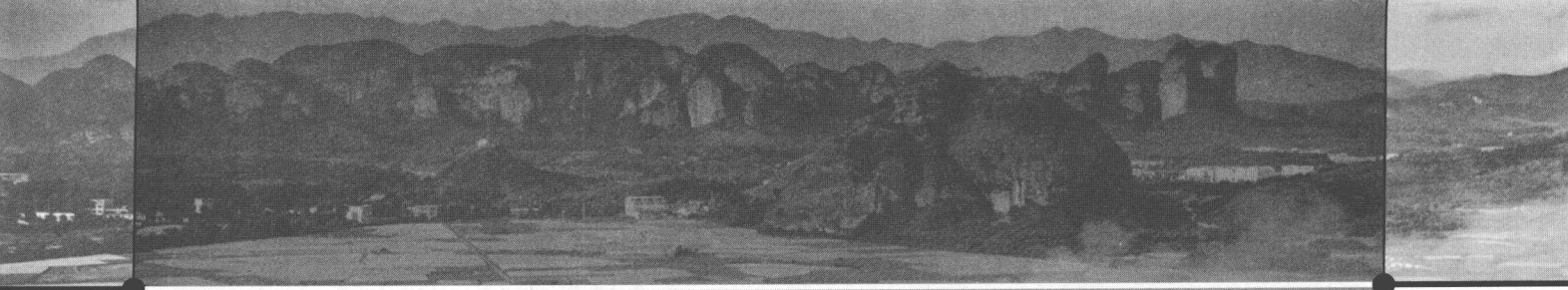
To share the treasure, the Chinese government selected 6 sites from more than 780 Danxia landform to propose as the World Natural Heritage nominee, Longhushan-Guifeng is one of 6 sites, and the experts from home and abroad began a hard journey to apply for the world natural heritage, they launch a more painstaking and hard science investigation and research. By joint efforts of those experts and work staff of the scenic spot, the mystery of Longhushan-Guifeng is gradually unveiled, and its universal values have been acknowledged worldwide. The publication of *Research on Longhushan-Guifeng natural heritage* values is right on time! This book describe the forming causes of Longhushan-Guifeng topography from the aspect of earth evolutionary history, prove its outstanding universal values in earth history, biologic diversity natural beauty and other aspects, analyse the present state of protection and management, bring forward action plans of protection and management. The book provides science evidences for the inscription of Longhushan-Guifeng in the World Natural Heritage, and lay the foundation for scientifically protect the resources in Longhushan-Guifeng.

With the development of modern science and improvement of people's crave for knowledge, more and more people want to know the knowledge and science theory behind the Natural Heritage. So, deeply explore and fully describe the science connotation and values become an urgent problem. Wish more experts and scholars will take part in Longhushan-Guifeng Natural Heritage values research.

Yang Xianping
August, 2009

江西自然遗产研究





龙虎山和龟峰

前 言

龙虎山和龟峰，位于中国大陆东南部的江西省鹰潭市与上饶市接壤地带，由龙虎山和龟峰两个空间地域紧邻的风景区组成，其中龙虎山分布于鹰潭市境内，龟峰分布于上饶市弋阳县境内。由于其拥有丰富的自然与历史文化资源，自然景观奇异，融地质学、地貌学、生态学、人文历史与考古学等科学价值于一体，于1988年列为国家级风景名胜区，2001年批准为首批国家地质公园，2006年列入中国首批《国家自然与文化双遗产预备名录》，2007年经联合国教科文组织批准为世界地质公园网络成员。此外，在提名地内还包含有一处国家级森林公园（天门山）、一处国家重点文物保护单位（龙虎山仙水崖墓群）、一处国家级水产种质资源保护区（泸溪河大鲮）；在其外围地带还有一处省级地质公园（象山）、一处县级自然保护区（中华秋沙鸭）、四处省级文物保护单位和较大面积的生态公益林。

龙虎山和龟峰是大自然赐予我们人类的珍贵遗产。对其自然遗产价值的认识，自古就受到了人们的关注，不少古代文人墨客留下了描述、赞美龙虎山和龟峰的文章、诗词、传说、山水画卷等，尤其是明代地理学家徐霞客亲历龙虎山和龟峰后留下的《徐霞客游记》影响深远。近现代以来，我国的地质、地貌、地理、风景园林、人文历史、文学与艺术、旅游等不同行业部门的众多专家和学者，在龙虎山和龟峰做过不同程度、不同方向的考察研究，形成了大量认识性成果，这些成果散见于数量众多的各类著作、期刊论文、报纸及网络文章之中，但多是从风景或旅游、文化、地貌等单一方向进行不同程度的探索研究，其中最为系统的成果为龙虎山风景名胜区管理委员会与江西省地质调查研究院合作完成的龙虎山国家地质公园和龙虎山世界地质公园申报材料中的综合科考报告，对区域地质地貌进行了较系统深入的研究。

上述各类研究成果为本书的编纂提供了重要参考作用，但都不是从自然遗产角度进行研究的成果，对龙虎山和龟峰自然遗产的认识缺少系统、全面的研究成果。基于此，在江西省自然遗产管理委员会的领导下，在龙虎山和龟峰风景名胜区管理委员会的大力支持下，组织了江西省内地质地貌、生物生态、文化考古、景观美学、风景园林、规划管理及环境保护等领域的专家，对龙虎山和龟峰自然遗产地展开了全面系统的科学考察和国内外对比研究，获得了大量实际资料和系列新认识。据此，经集体编纂成本书。本书不仅填补了江西省自然遗产方面研究成果的空白，也将对自然遗产的保护、管理及科学合理利用有所助益。

龙虎山和龟峰是属于以丹霞为主体的自然遗产地，发育有绝妙的自然景观，其特征表现为以红色为基调，融合大自然多种色彩元素和峰、石、林、水等自然环境要素于一体的自然地理现象，具有非同寻常的自然美学价值。

丹霞，“色如渥丹，灿若明霞”，在古代被用来描述大自然呈现的以红色为基调的炫彩壮丽的自然景观现象。“丹霞”一词源自1000多年前的唐朝诗人王贞白以“江暖客寻瑶草，洞深人咽丹