

中国含油气盆地 动态分析概论

附图

徐旭辉 高长林 江兴歌 等著



P618.130.2
X3-1

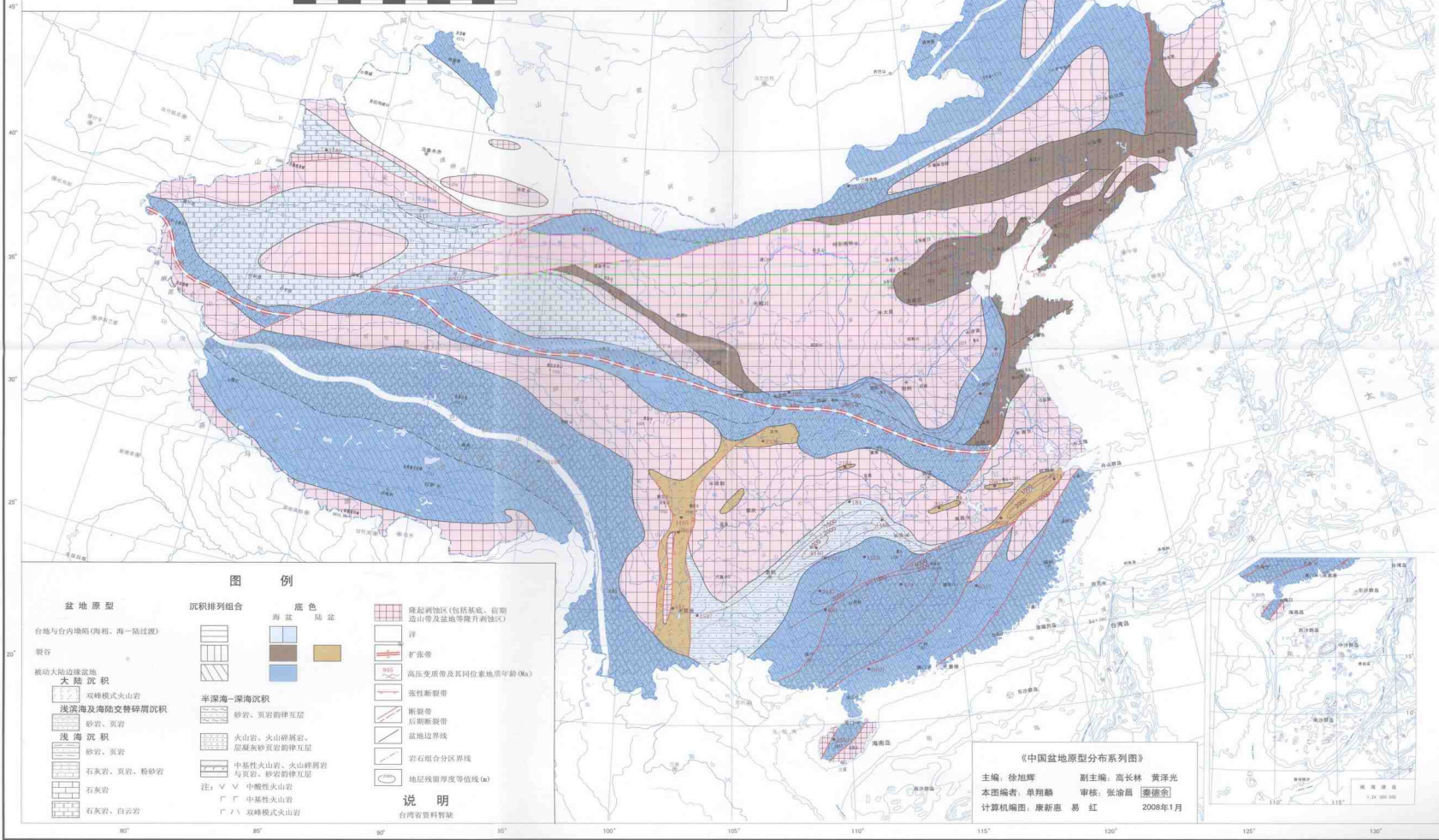
P618.130.2
X3-1

附图目录

- 1 古中国陆形成阶段盆地原型分布图(青白口纪—南华纪)
- 2 古中国陆形成阶段盆地原型分布图(震旦纪—中奥陶世)
- 3 古中国陆形成阶段盆地原型分布图(晚奥陶世—志留纪)
- 4 古亚洲陆形成阶段中国盆地原型分布图(泥盆纪—早石炭世)
- 5 古亚洲陆形成阶段中国盆地原型分布图(晚石炭世—早二叠世)
- 6 古亚洲陆形成阶段中国盆地原型分布图(晚二叠世—中三叠世)
- 7 新亚洲陆形成阶段中国盆地原型分布图(晚三叠世—中侏罗世)
- 8 新亚洲陆形成阶段中国盆地原型分布图(晚侏罗世—早白垩世)
- 9 新亚洲陆形成阶段中国盆地原型分布图(晚白垩世—古近纪)
- 10 新亚洲陆形成阶段中国盆地原型分布图(新近纪—第四纪)

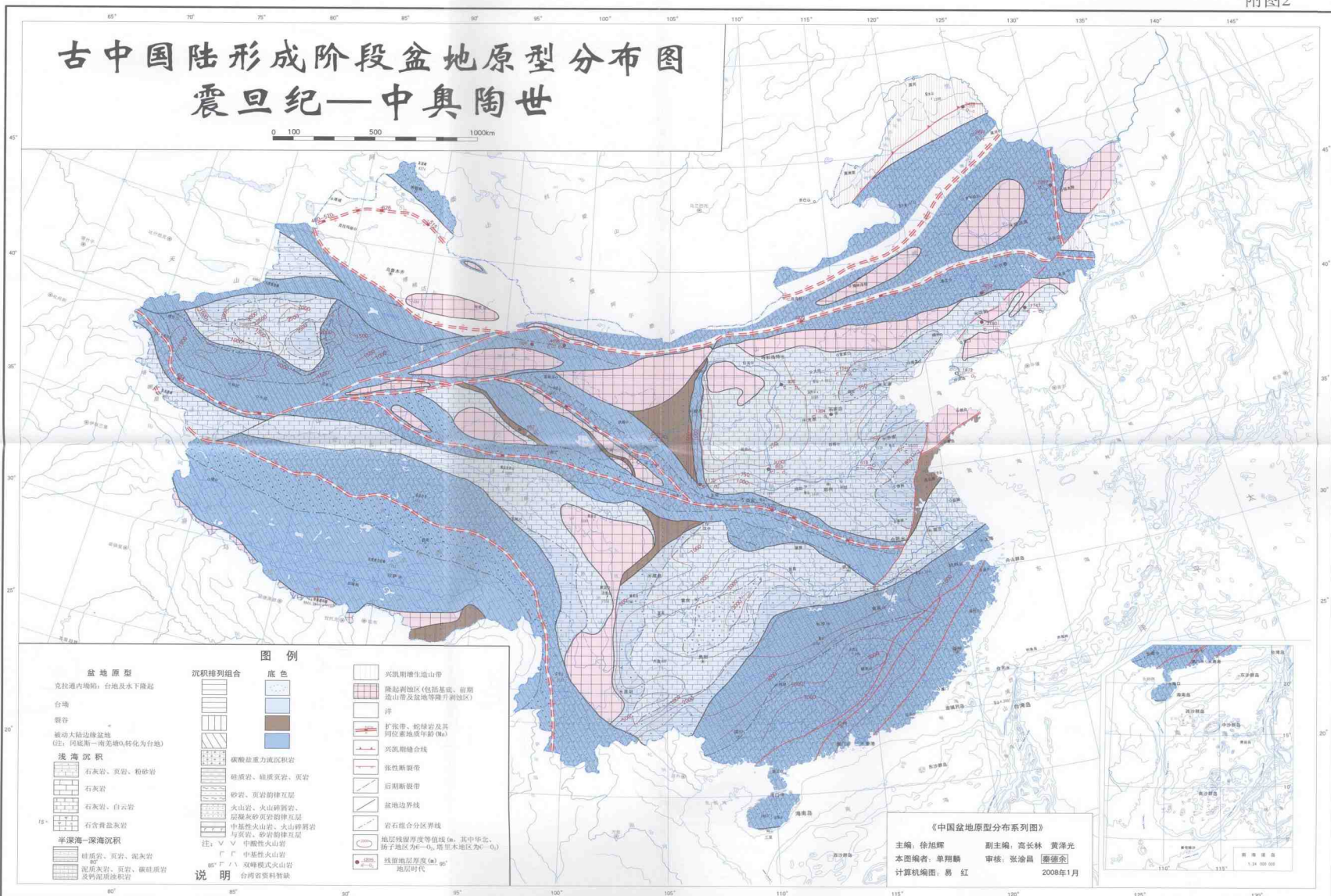
古中国陆形成阶段盆地原型分布图 青白口纪—南华纪

0 100 500 1000km



古中国陆形成阶段盆地原型分布图 震旦纪—中奥陶世

0 100 500 1000km



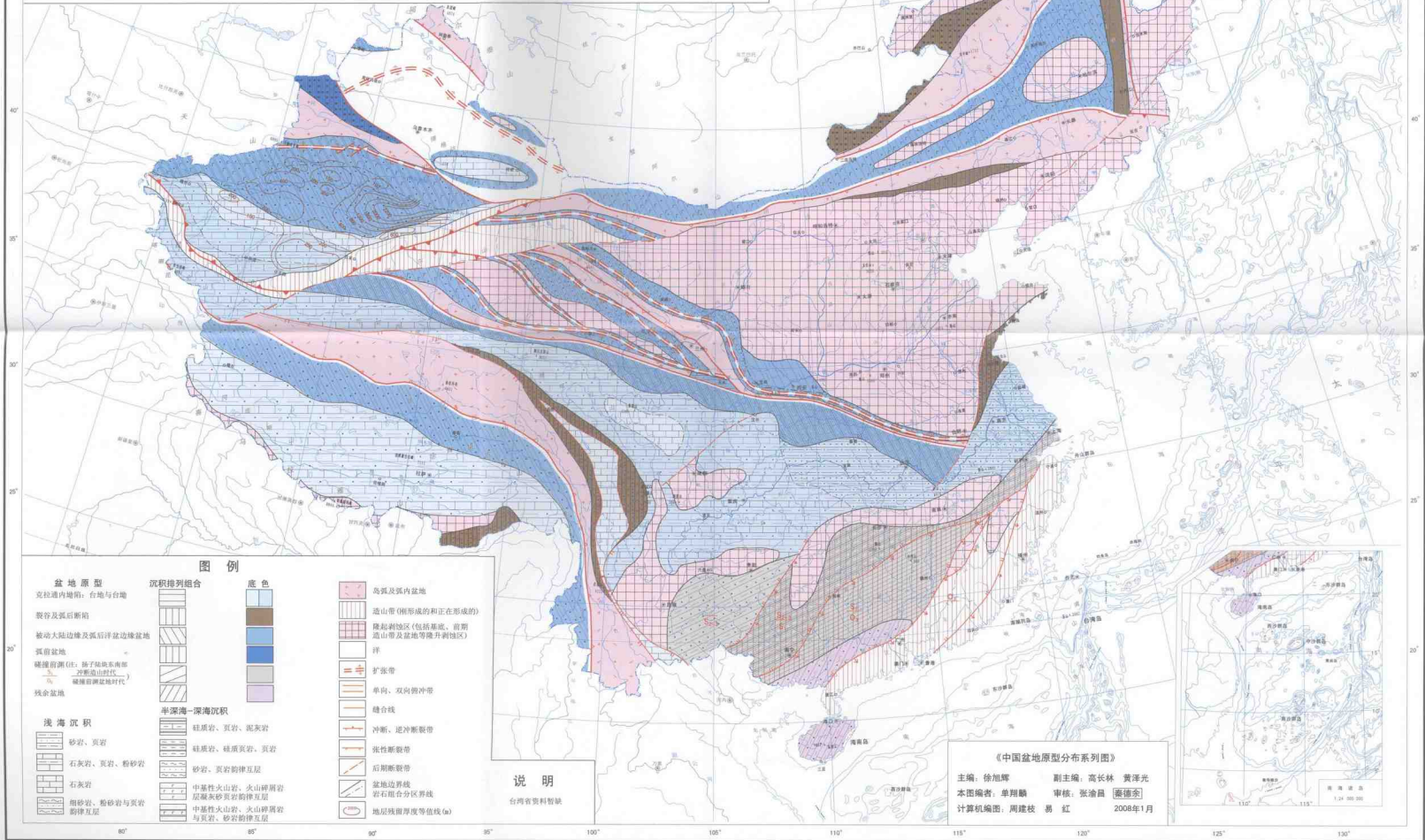
图例

<p>盆地原型</p> <p>克拉通内陷期：台地及水下隆起</p> <p>台地</p> <p>裂谷</p> <p>被动大陆边缘盆地 (注：冈底斯—南羌塘均转化为台地)</p> <p>浅海沉积</p> <p>石灰岩、页岩、粉砂岩</p> <p>石灰岩</p> <p>石灰岩、白云岩</p> <p>石含膏盐类岩</p> <p>半深海—深海沉积</p> <p>硅质岩、页岩、泥灰岩</p> <p>泥灰岩</p> <p>泥质灰岩、页岩、凝硅质岩及钙质泥质岩</p>	<p>沉积排列组合</p> <p>碳酸盐重力流沉积岩</p> <p>硅质岩、硅质页岩、页岩</p> <p>砂岩、页岩韵律层</p> <p>火山岩、火山碎屑岩、层状夹砂岩韵律层</p> <p>中基性火山岩、火山碎屑岩与页岩、砂岩韵律层</p> <p>中酸性火山岩</p> <p>双峰式火山岩</p> <p>注：V 中酸性火山岩 F 中基性火山岩 P 双峰式火山岩</p> <p>说明 台湾省资料暂缺</p>	<p>底色</p> <p>兴凯期增生造山带</p> <p>隆起剥蚀区(包括基底、前陆造山带及盆地等隆升剥蚀区)</p> <p>洋</p> <p>扩张带、蛇绿岩及其同位盆地年龄(0a)</p> <p>兴凯期缝合线</p> <p>强性断裂带</p> <p>后期断裂带</p> <p>盆地边界线</p> <p>岩石组合分区界线</p> <p>地层线厚度等值线(m, 其中华北、扬子地区为0—0.5, 塔里木地区为0—0.5)</p> <p>致密地层厚度(m) 90°</p> <p>地质时代</p>
---	---	---

《中国盆地原型分布系列图》
 主编：徐旭辉 副主编：高长林 黄泽光
 本图编者：单翔麟 审核：张渝昌 曹德余
 计算机编图：易红 2008年1月

古中国陆形成阶段盆地原型分布图 晚奥陶世—志留纪

0 100 500 1000km



图例

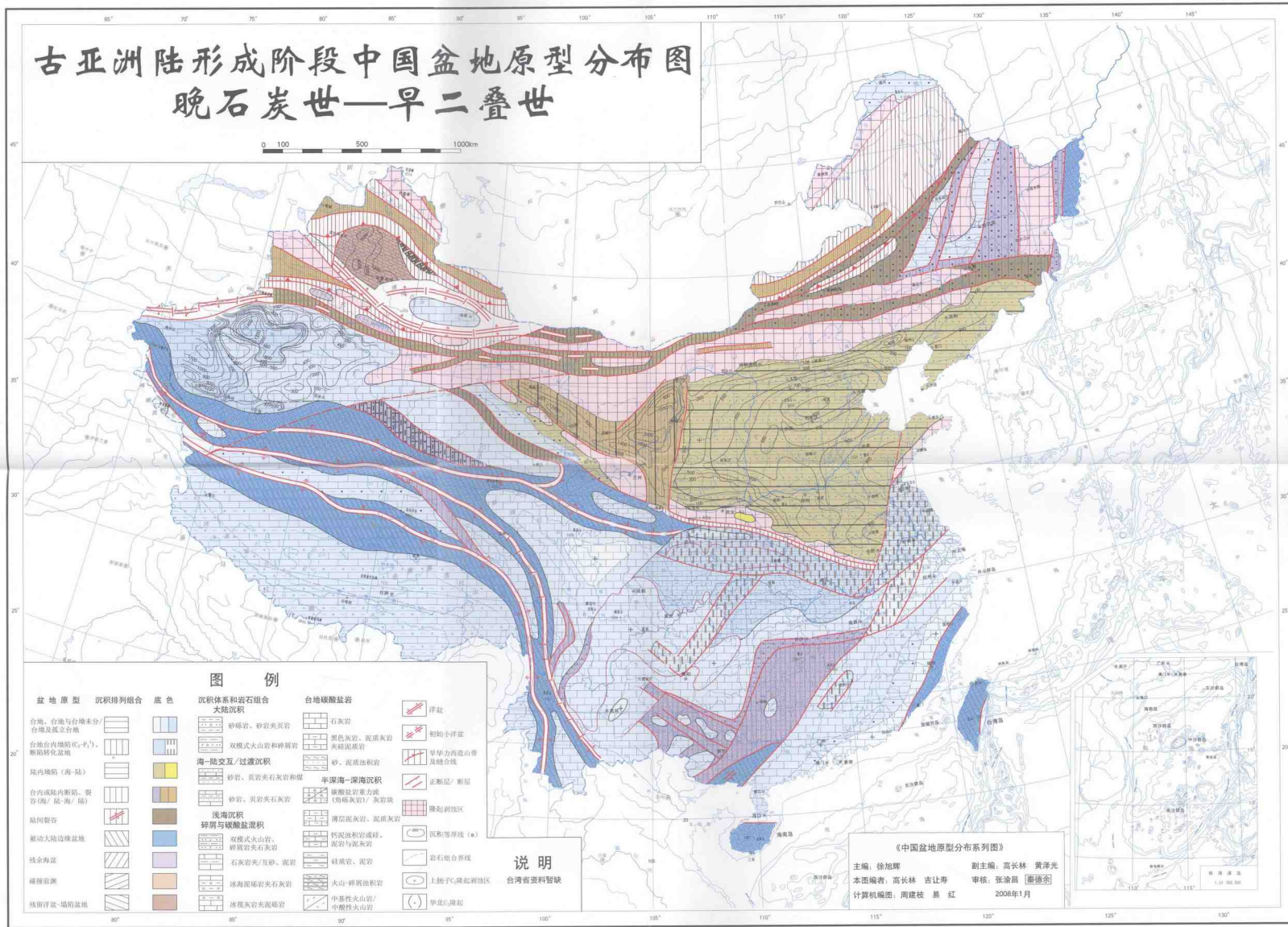
<p>盆地原型</p> <p>克拉通内增积：台地与台地</p> <p>裂谷及弧后断陷</p> <p>被动大陆边缘及弧后洋盆边缘盆地</p> <p>弧前盆地</p> <p>碰撞前渊(注：扬子陆块东南部为逆断造山带时代)</p> <p>碰撞前渊造山带时代</p> <p>残余盆地</p>	<p>沉积序列组合</p> <p>半深海—深海沉积</p> <p>浅海沉积</p>	<p>底色</p> <p>高弧及弧内盆地</p> <p>造山带(带形成的和正在形成的)</p> <p>隆起剥蚀区(包括基底、前前造山带及盆地等隆升剥蚀区)</p> <p>洋</p> <p>扩张带</p> <p>单向、双向挤压带</p> <p>缝合线</p> <p>冲断、逆冲断裂带</p> <p>张性断裂带</p> <p>后期断裂带</p> <p>盆地边界线</p> <p>岩层在分界区界线</p> <p>地层线(厚度等值线(m))</p>
<p>砂岩、页岩</p> <p>石灰岩、页岩、粉砂岩</p> <p>石灰岩</p> <p>细砂岩、粉砂岩与页岩</p> <p>砂岩、页岩</p> <p>砂岩、页岩韵律互层</p> <p>中基性火山岩、火山碎屑岩层或中砂岩韵律互层</p> <p>中基性火山岩、火山碎屑岩与页岩、砂岩韵律互层</p> <p>硅质岩、页岩、泥质岩</p> <p>硅质岩、硅质页岩、页岩</p> <p>砂岩、页岩韵律互层</p> <p>中基性火山岩、火山碎屑岩层或中砂岩韵律互层</p> <p>中基性火山岩、火山碎屑岩与页岩、砂岩韵律互层</p>	<p>高弧及弧内盆地</p> <p>造山带(带形成的和正在形成的)</p> <p>隆起剥蚀区(包括基底、前前造山带及盆地等隆升剥蚀区)</p> <p>洋</p> <p>扩张带</p> <p>单向、双向挤压带</p> <p>缝合线</p> <p>冲断、逆冲断裂带</p> <p>张性断裂带</p> <p>后期断裂带</p> <p>盆地边界线</p> <p>岩层在分界区界线</p> <p>地层线(厚度等值线(m))</p>	

说明
台湾省资料暂缺

《中国盆地原型分布系列图》
主编：徐加辉 副主编：高长林 黄泽光
本图编者：单翔融 审核：张治昌 姜德余
计算机绘图：周建枝 易红 2008年1月

古亚洲陆形成阶段中国盆地原型分布图 晚石炭世—早二叠世

0 100 500 1000km



图例

盆地原型	沉积排列组合	底色	沉积体系和岩石组合	台地碳酸盐岩	洋陆
台陆、台地与台地未分/台陆及孤立台地	砂砾岩、砂岩夹页岩	浅蓝色	大陆沉积	石灰岩	洋陆
台陆台内坳陷(C ₁ -P ₁)、断陷转化盆地	块状式火山岩和碎屑岩	深蓝色	海—陆交互/过渡沉积	黑色灰岩、泥质灰岩	初期小洋盆
陆内坳陷(海—陆)	砂岩、页岩夹石灰岩和煤	黄绿色	半深海—深海沉积	砂、泥质沉积岩	早中期内造山带及缝合线
台内或陆内坳陷、裂谷(海/陆—海/陆)	砂岩、页岩夹石灰岩	棕色	残海沉积	原层盐岩重力流(指砾灰岩)/灰岩块	正断层/断裂
陆内裂谷	碎屑岩	深棕色	碎屑与碳酸盐混积	碎屑泥灰岩、泥质灰岩	褶皱构造区
被动大陆边缘盆地	块状式火山岩、碎屑岩夹石灰岩	浅蓝色	碎屑与碳酸盐混积	碎屑地槽沉积、泥岩与砾灰岩	沉积等厚线(m)
裂谷海盆	石灰岩夹/互砂、泥岩	深蓝色	碎屑与碳酸盐混积	碎屑岩、泥岩	岩石组合界线
碰撞前陆	珠海组凝岩夹石灰岩	棕色	碎屑与碳酸盐混积	火山—碎屑沉积岩	上拗子C ₁ —拗起构造区
残存洋盆—坳陷盆地	冲积灰岩夹泥岩	深棕色	碎屑与碳酸盐混积	中基性火山岩/中酸性火山岩	拗起C ₁ —拗起

说明

台湾省资料暂缺

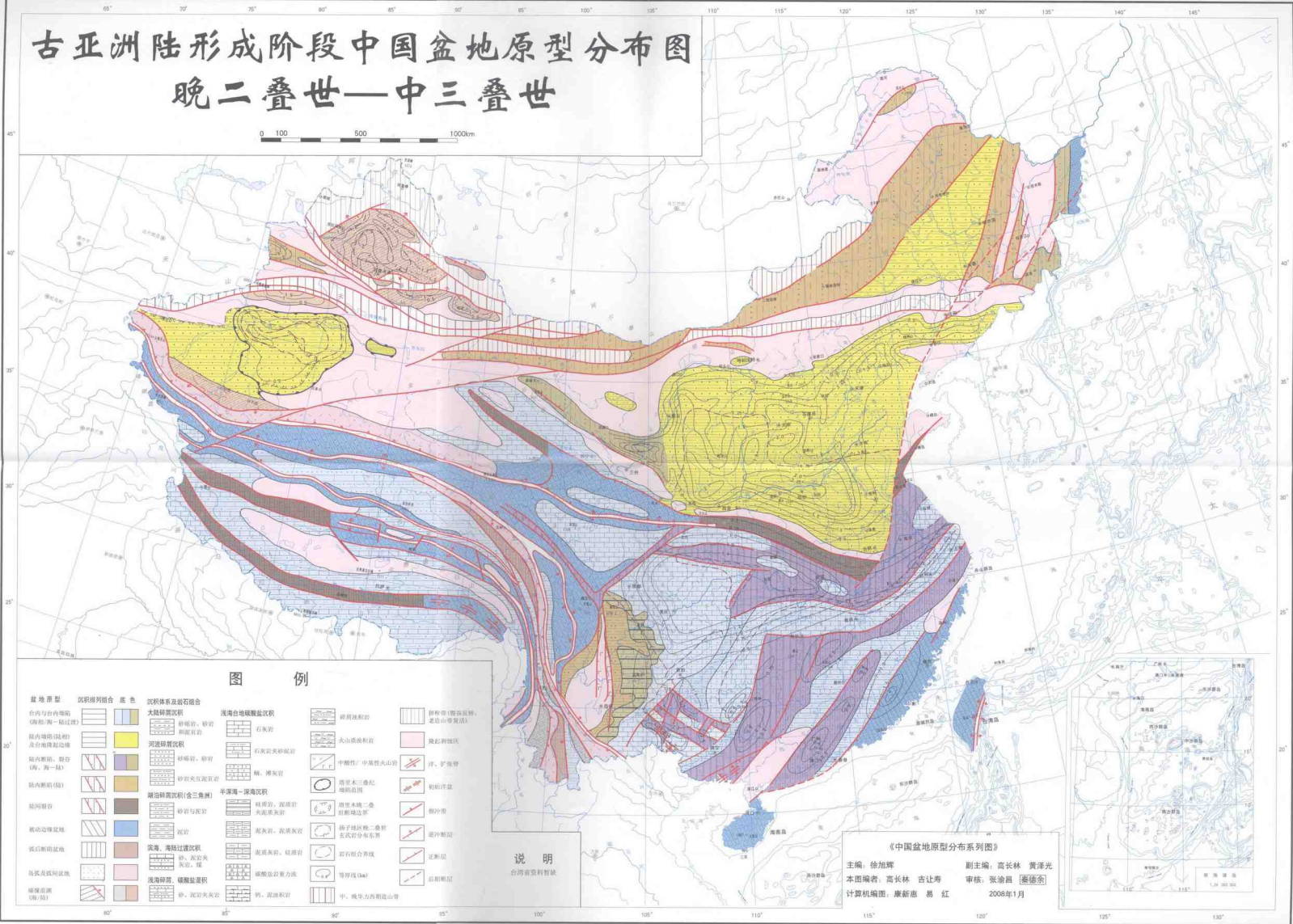
《中国盆地原型分布系列图》

主编：徐旭辉 副主编：高长林 黄泽光
 本图编者：高长林 吉让寿 审核：张渝昌 廖德刚
 计算机编图：周建枝 易红 2008年1月



古亚洲陆形成阶段中国盆地原型分布图 晚二叠世—中三叠世

0 100 500 1000km



图例

盆地原型	沉积序列组合	底色	沉积体系及岩石组合
台湾与台内海盆 (阴影—斜纹注)	大陆碎屑沉积	浅海台地碳酸盐沉积	碎屑岩(砂岩、粉砂岩、泥岩、砂岩)
陆内海盆(浅相)及台内海盆边缘	河流碎屑沉积	深海碎屑沉积	碎屑岩、砂岩
陆内海盆、裂谷(阴影—斜纹)	碎屑岩互层	碎屑岩互层(含三角洲)	碎屑岩互层、砂岩、泥岩、粉砂岩
陆内海盆(陆)	碎屑岩互层	碎屑岩互层(含三角洲)	碎屑岩互层、砂岩、泥岩、粉砂岩
裂谷盆地沉积	碎屑岩互层	碎屑岩互层(含三角洲)	碎屑岩互层、砂岩、泥岩、粉砂岩
裂谷盆地沉积	碎屑岩互层	碎屑岩互层(含三角洲)	碎屑岩互层、砂岩、泥岩、粉砂岩
裂谷盆地沉积	碎屑岩互层	碎屑岩互层(含三角洲)	碎屑岩互层、砂岩、泥岩、粉砂岩
裂谷盆地沉积	碎屑岩互层	碎屑岩互层(含三角洲)	碎屑岩互层、砂岩、泥岩、粉砂岩
裂谷盆地沉积	碎屑岩互层	碎屑岩互层(含三角洲)	碎屑岩互层、砂岩、泥岩、粉砂岩
裂谷盆地沉积	碎屑岩互层	碎屑岩互层(含三角洲)	碎屑岩互层、砂岩、泥岩、粉砂岩

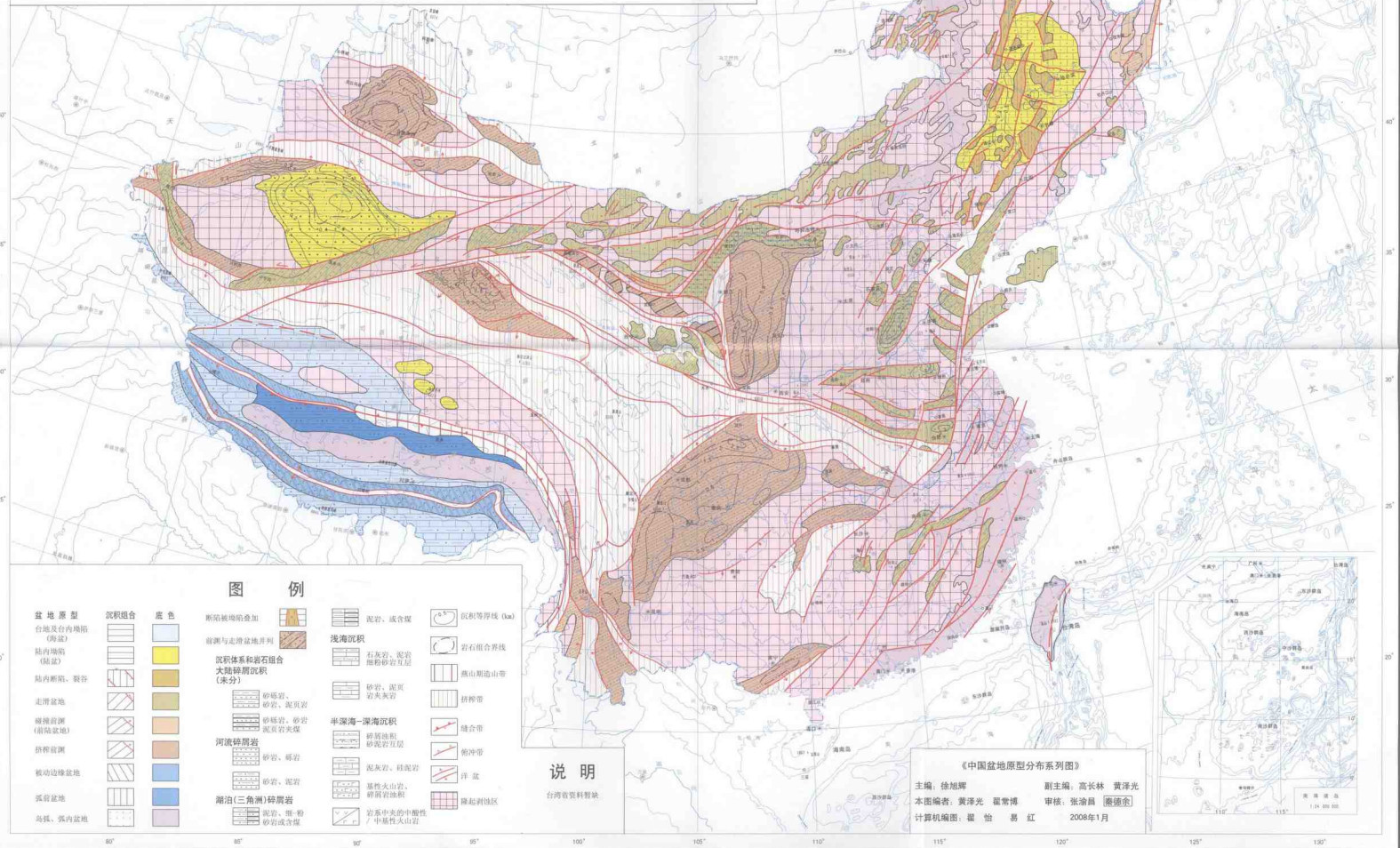
碎屑岩(砂岩、粉砂岩、泥岩、砂岩)	碎屑岩(砂岩、粉砂岩、泥岩、砂岩)	碎屑岩(砂岩、粉砂岩、泥岩、砂岩)	碎屑岩(砂岩、粉砂岩、泥岩、砂岩)
碎屑岩(砂岩、粉砂岩、泥岩、砂岩)	碎屑岩(砂岩、粉砂岩、泥岩、砂岩)	碎屑岩(砂岩、粉砂岩、泥岩、砂岩)	碎屑岩(砂岩、粉砂岩、泥岩、砂岩)
碎屑岩(砂岩、粉砂岩、泥岩、砂岩)	碎屑岩(砂岩、粉砂岩、泥岩、砂岩)	碎屑岩(砂岩、粉砂岩、泥岩、砂岩)	碎屑岩(砂岩、粉砂岩、泥岩、砂岩)
碎屑岩(砂岩、粉砂岩、泥岩、砂岩)	碎屑岩(砂岩、粉砂岩、泥岩、砂岩)	碎屑岩(砂岩、粉砂岩、泥岩、砂岩)	碎屑岩(砂岩、粉砂岩、泥岩、砂岩)
碎屑岩(砂岩、粉砂岩、泥岩、砂岩)	碎屑岩(砂岩、粉砂岩、泥岩、砂岩)	碎屑岩(砂岩、粉砂岩、泥岩、砂岩)	碎屑岩(砂岩、粉砂岩、泥岩、砂岩)
碎屑岩(砂岩、粉砂岩、泥岩、砂岩)	碎屑岩(砂岩、粉砂岩、泥岩、砂岩)	碎屑岩(砂岩、粉砂岩、泥岩、砂岩)	碎屑岩(砂岩、粉砂岩、泥岩、砂岩)
碎屑岩(砂岩、粉砂岩、泥岩、砂岩)	碎屑岩(砂岩、粉砂岩、泥岩、砂岩)	碎屑岩(砂岩、粉砂岩、泥岩、砂岩)	碎屑岩(砂岩、粉砂岩、泥岩、砂岩)
碎屑岩(砂岩、粉砂岩、泥岩、砂岩)	碎屑岩(砂岩、粉砂岩、泥岩、砂岩)	碎屑岩(砂岩、粉砂岩、泥岩、砂岩)	碎屑岩(砂岩、粉砂岩、泥岩、砂岩)
碎屑岩(砂岩、粉砂岩、泥岩、砂岩)	碎屑岩(砂岩、粉砂岩、泥岩、砂岩)	碎屑岩(砂岩、粉砂岩、泥岩、砂岩)	碎屑岩(砂岩、粉砂岩、泥岩、砂岩)
碎屑岩(砂岩、粉砂岩、泥岩、砂岩)	碎屑岩(砂岩、粉砂岩、泥岩、砂岩)	碎屑岩(砂岩、粉砂岩、泥岩、砂岩)	碎屑岩(砂岩、粉砂岩、泥岩、砂岩)

说明
台湾省资料暂缺

《中国盆地原型分布系列图》
主编：徐旭辉 副主编：高长林 黄泽光
本图编者：高长林 吉让涛 审稿：张渝昌 陶德宏
计算机绘图：康新惠 易红
2008年1月

新亚洲陆形成阶段中国盆地原型分布图 晚侏罗世—早白垩世

0 100 500 1000km



图例

盆地原型	沉积圈合	底色	新陆块拗陷叠加	陆内拗陷、裂谷	走滑盆地	碰撞前渊 (前陆盆地)	挤压前渊	被动边缘盆地	弧内盆地	岛弧、弧内盆地
台地及台内拗陷 (拗陷)	陆内拗陷 (拗陷)	陆内拗陷、裂谷	走滑盆地	碰撞前渊 (前陆盆地)	挤压前渊	被动边缘盆地	弧内盆地	岛弧、弧内盆地		
大陆碎屑沉积 (未分)	河流碎屑岩	湖泊 (三角洲) 碎屑岩	新陆块拗陷叠加	走滑盆地	碰撞前渊 (前陆盆地)	挤压前渊	被动边缘盆地	弧内盆地	岛弧、弧内盆地	
大陆碎屑沉积 (未分)	河流碎屑岩	湖泊 (三角洲) 碎屑岩	新陆块拗陷叠加	走滑盆地	碰撞前渊 (前陆盆地)	挤压前渊	被动边缘盆地	弧内盆地	岛弧、弧内盆地	
大陆碎屑沉积 (未分)	河流碎屑岩	湖泊 (三角洲) 碎屑岩	新陆块拗陷叠加	走滑盆地	碰撞前渊 (前陆盆地)	挤压前渊	被动边缘盆地	弧内盆地	岛弧、弧内盆地	

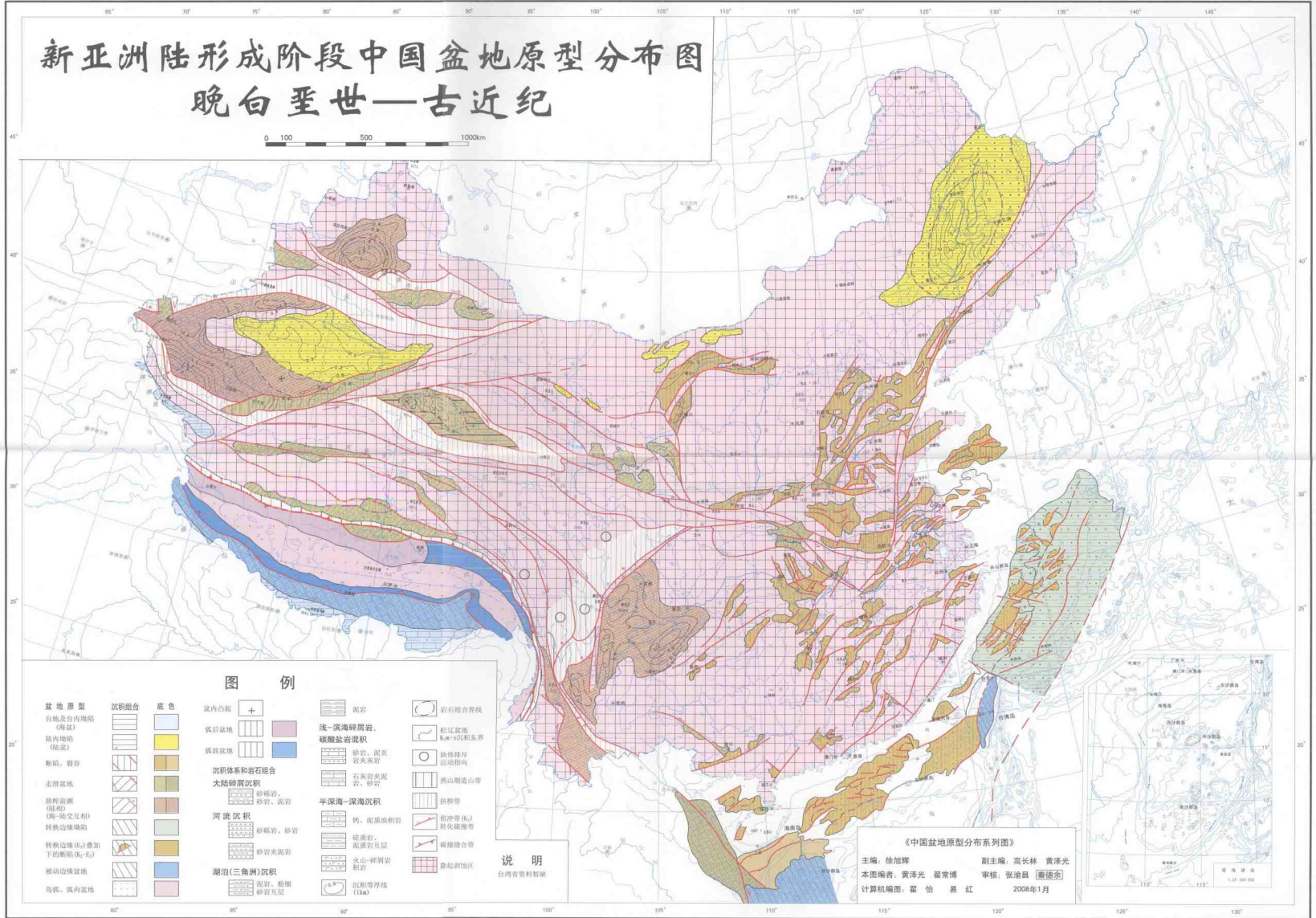
说明

台湾资料欠缺

《中国盆地原型分布系列图》
 主编：徐旭辉 副主编：高长林 黄泽光
 本图编者：黄泽光 葛常博 审核：张渝昌 陈维余
 计算机绘图：葛怡 葛红 2008年1月

新亚洲陆形成阶段中国盆地原型分布图 晚白垩世—古近纪

0 100 500 1000km



图例

- | | | |
|---------------------|-------------|-----------|
| 盆地原型 | 沉积组合 | 底色 |
| 台地及台内坳陷 (碎屑) | 碎屑岩 | 紫内白积 |
| 陆内拗陷 (陆盆) | 浅-滨海碎屑岩 | 后陆盆地 |
| 断陷、裂谷 | 碎屑岩、泥炭 | 弧前盆地 |
| 走滑盆地 | 沉积体系和岩石组合 | 大陆碎屑沉积 |
| 槽前前渊 (陆相) (海-陆交互) | 砂页岩、泥岩 | 河流沉积 |
| 转换边缘坳陷 | 砂页岩、砂岩 | 湖沼(三角洲)沉积 |
| 转换边缘正(负)叠加下的拗陷(负-正) | 砂页岩互层 | |
| 被动边缘坳陷 | 泥岩、粉瘤 | |
| 高弧、弧内盆地 | 砂岩互层 | |

- | | |
|-----------|--------|
| 泥岩 | 岩石组合界线 |
| 浅-滨海碎屑岩 | 松辽盆地 |
| 碎屑岩、泥炭 | 陆体特征 |
| 砂页岩、泥岩 | 燕山期造山带 |
| 沉积体系和岩石组合 | 褶皱带 |
| 大陆碎屑沉积 | 前冲带(负) |
| 河流沉积 | 褶皱缝合带 |
| 湖沼(三角洲)沉积 | 隆起坳陷区 |
| | 台湾岛资料缺 |

《中国盆地原型分布系列图》
 主编：徐旭辉 副主编：高长林 黄泽光
 本图编者：黄泽光 翟常博 审核：张渝昌 姜德余
 计算机绘图：翟怡 易红 2008年1月



附图目录

- 1 古中国陆形成阶段盆地原型分布图(青白口纪—南华纪)
- 2 古中国陆形成阶段盆地原型分布图(震旦纪—中奥陶世)
- 3 古中国陆形成阶段盆地原型分布图(晚奥陶世—志留纪)
- 4 古亚洲陆形成阶段中国盆地原型分布图(泥盆纪—早石炭世)
- 5 古亚洲陆形成阶段中国盆地原型分布图(晚石炭世—早二叠世)
- 6 古亚洲陆形成阶段中国盆地原型分布图(晚二叠世—中三叠世)
- 7 新亚洲陆形成阶段中国盆地原型分布图(晚三叠世—中侏罗世)
- 8 新亚洲陆形成阶段中国盆地原型分布图(晚侏罗世—早白垩世)
- 9 新亚洲陆形成阶段中国盆地原型分布图(晚白垩世—古近纪)
- 10 新亚洲陆形成阶段中国盆地原型分布图(新近纪—第四纪)