


全国海船船员英语评估学习指南

轮机英语听力与会话

 中国海事服务中心组织编审



人民交通出版社

China Communications Press

全国海船船员英语评估学习指南

Lunji Yingyu Tingli Yu Huihua

轮机英语听力与会话

中国海事服务中心组织编审

人民交通出版社

内 容 提 要

全国海船船员英语评估学习指南分航海英语听力与会话和轮机英语听力与会话两册出版,轮机英语听力与会话的主要内容包括:公共用语,机舱日常业务(主机系统和辅助设备),驾机联系,应急情况,对外业务联系,以及PSC/ISM检查等。各个部分以单词、单句、对话、短文、口述和问答等形式提供了大量应试评估试题。

本书可作为船员应试、培训教材,也可供海运院校的师生参考使用。

图书在版编目(CIP)数据

船员英语应试评估教材. 轮机英语听力与会话/中国海事服务中心组织编审. —北京:人民交通出版社, 2004.8
ISBN 7-114-05177-8

I. 船... II. 中... III. 轮机-英语-教材
IV. H31

中国版本图书馆CIP数据核字(2004)第080454号

书 名: 轮机英语听力与会话
著 者: 中国海事服务中心组织编审
责任编辑: 钱悦良
出版发行: 人民交通出版社
地 址: (100011)北京市朝阳区安定门外外馆斜街3号
网 址: <http://www.chinasybook.com>
销售电话: (010)85285376
总 经 销: 北京中实盛世书刊有限公司
经 销: 各地新华书店
印 刷: 北京鑫正大印刷有限公司
开 本: 850×1168 1/32
印 张: 7.75
字 数: 192千
版 次: 2004年9月第1版
印 次: 2004年9月第1版第1次印刷
书 号: ISBN 7-114-05177-8
印 数: 0001—10000册
定 价: 45.00元

(如有印刷、装订质量问题的图书由本社负责调换)

全国海船船员英语评估学习指南

编 委 会

主任委员：刘功臣

副主任委员：郑和平 陆卫东 郭洁平

委 员：（按姓氏笔画为序）

卜 勇	王成功	王建平	古毅良
孙 广	刘继辉	李 凯	李忠华
芦庆丰	宋 溱	杨 哲	杨庆勇
卓 立	陈 煜	陆士新	赵向民
俞成国	徐东华	龚利平	蒋青扬
谢 凌	谢群威	欧阳小立	

前 言

根据交通部 2004 年 8 月 1 日颁布实施的《中华人民共和国海船船员适任证书考试、评估和发证规则》(简称“04 规则”),中国海事服务中心和广东海事局受中华人民共和国海事局委托,组织有关专家结合海员的航海实践和航海技术发展以及国际海员劳务发展趋势对海员新的要求,对“海船船员适任评估纲要”中英语评估纲要进行了细化和解析,并通过了中华人民共和国海事局的审定。根据“04 规则”和英语评估纲要解析,中国海事服务中心在中华人民共和国海事局的组织和指导下开发了新的英语评估系统并组织航海院校和航运企业专家编写了相应的习题。为了保证评估的公正、公平、公开,在对上述习题重新审定、整理的基础上编写了全国海船船员英语评估学习指南。

本指南具有准确、实用、系统的特点,针对不同类别、等级、职务的考生,习题在能力目标、知识层次和难易程度的界定方面非常清晰,并且重点突出了《国际海事组织标准航海通信用语》的内容,不仅对海员参加英语评估有帮助,而且对海员在工作中的英语交流水平的提高也有很大帮助。

本指南由航海英语听力与会话(配一张听力学习光盘)、轮机英语听力与会话(配一张听力学习光盘)组成。

本指南由中国海事服务中心组织编审,《航海英语听力与会话》由王建平、王维平、阮巍、赵向民、黄军、刘野统一审稿,李博、韩会民、张谦、张晓峰、姜方荣、李忻辉、郗艳伟、张锦朋等参加了编审工作。《轮机英语听力与会话》由李品友、党坤、陈海泉、张树峰、黄

党和统一审稿,王真茂、时东生、吴万千、郭卫东等参加了编审工作。

本指南在编审、出版和征订工作中得到各航海院校和海员培训机构、航运企业、人民交通出版社、天维软件等单位的关心和大力支持,特致谢意。

由于时间仓促,难免有不妥之处,欢迎广大读者指正。

中华人民共和国海事局

海船船员轮机英语听力与会话评估参数表

客观题(听力):满分 100 分,及格 59.5 分。

主观题(会话):满分 100 分,及格 60 分。

评估总时间:60 分钟

视觉显示方式代码:1:显示选项不显示题干和问题;

2:显示选项和问题不显示题干;

3:题干、问题和选项全不显示;

4:显示题干不显示选项和问题。

视觉显示对应题型:词汇、单句、对话、短文、问答。

评判规则:听力与会话需同时及格才视为本项评估通过,否则需要重新补评听力与会话两部分内容。

细目代号 适用对象	题型/题量/分值						
	词汇	单句	对话	短文	朗读	口述	问答
891 无限航区 3000kW 及以 上船舶轮机长	0 题 0分/题	10 题 3分/题	10 题 3分/题	4×4 题 2.5分/题	1 题 20分/题	1 题 20分/题	10 题 6分/题
视觉显示方式		3	1	1			3
892 近洋航区 3000kW 及以 上船舶轮机长	0 题 0分/题	10 题 3分/题	10 题 3分/题	4×4 题 2.5分/题	1 题 20分/题	1 题 20分/题	10 题 6分/题
视觉显示方式		3	1	2			3

续上表

细目代号 适用对象	题型/题量/分值						
	词汇	单句	对话	短文	朗读	口述	问答
893 近洋航区 750 - 3000kW 船舶轮机长	20 题 1分/题	10 题 3分/题	10 题 3分/题	2×4 题 2.5分/题	1 题 20分/题	1 题 20分/题	10 题 6分/题
视觉显示方式	1	1	1	2			4
894 无限航区 3000kW 及 以上船舶大管轮	0 题 0分/题	10 题 3分/题	10 题 3分/题	4×4 题 2.5分/题	1 题 20分/题	1 题 20分/题	10 题 6分/题
视觉显示方式		1	1	1			3
895 近洋航区 3000kW 及 以上船舶大管轮	0 题 0分/题	10 题 3分/题	10 题 3分/题	4×4 题 2.5分/题	1 题 20分/题	1 题 20分/题	10 题 6分/题
视觉显示方式		1	1	2			3
896 近洋航区 750 - 3000kW 船舶大管轮	20 题 1分/题	10 题 3分/题	10 题 3分/题	2×4 题 2.5分/题	1 题 20分/题	1 题 20分/题	10 题 6分/题
视觉显示方式	1	1	1	2			4
897 无限航区 3000kW 及 以上船舶二/三 管轮	0 题 0分/题	10 题 3分/题	10 题 3分/题	4×4 题 2.5分/题	1 题 20分/题	1 题 20分/题	10 题 6分/题
视觉显示方式		1	1	2			3
898 近洋航区 3000kW 及 以上船舶二/三 管轮	20 题 1分/题	10 题 3分/题	10 题 3分/题	2×4 题 2.5分/题	1 题 20分/题	1 题 20分/题	10 题 6分/题
视觉显示方式	1	1	1	2			3

续上表

细目代号 适用对象	题型/题量/分值						
	词汇	单句	对话	短文	朗读	口述	问答
899 近洋航区 750-3000kW 船 舶二/三管轮	20 题 1 分/题	10 题 3 分/题	10 题 3 分/题	2×4 题 2.5 分/题	1 题 20 分/题	1 题 20 分/题	10 题 6 分/题
视觉显示方式	1	1	1	2			4

轮机英语听力与会话评估纲要解析表

能力目标(知识点) 听力:▲ 会话:◎	适用对象:第1位表示航区:J-远洋航区;Y-近洋航区 第2位表示等级:1-3000kW及以上; 2-750-3000kW 第3位表示职务:1-轮机长;2-大管轮; 3-二/三管轮									
	J11	Y11	Y21	J12	Y12	Y22	J13	Y13	Y23	
1 公共用语	891	892	893	894	895	896	897	898	899	
1.1 日常用语	▲◎	▲◎	▲◎	▲◎	▲◎	▲◎	▲◎	▲◎	▲◎	
1.2 接待 PSCO、验船师、物料商、船东代表用语	▲◎	▲◎		▲◎	▲◎		▲◎	▲◎		
1.3 船东面试时用语	▲◎	▲◎		▲◎	▲◎		▲◎	▲◎		
1.4 常用词汇			▲◎			▲◎	▲◎	▲◎	▲◎	
2 机舱日常业务	J11	Y11	Y21	J12	Y12	Y22	J13	Y13	Y23	
	891	892	893	894	895	896	897	898	899	
2.1 主机系统										
2.1.1 轮机设备部件名称	▲◎	▲◎	▲◎	▲◎	▲◎		▲◎	▲◎		
2.1.2 主机燃油系统操作	▲◎	▲◎	▲◎	▲◎	▲◎		▲◎	▲◎		
2.1.3 主机冷却水系统操作	▲◎	▲◎	▲◎	▲◎	▲◎		▲◎	▲◎		
2.1.4 主机润滑油系统操作	▲◎	▲◎	▲◎	▲◎	▲◎		▲◎	▲◎		
2.1.5 主机起动空气系统操作	▲◎	▲◎	▲◎	▲◎	▲◎		▲◎	▲◎		
2.1.6 主机运行工况	▲◎	▲◎	▲◎	▲◎	▲◎		▲◎	▲◎		
2.1.7 主机换气、增压系统操作	▲◎	▲◎	▲◎	▲◎	▲◎		▲◎	▲◎		
2.1.8 主机故障排除	▲◎	▲◎	▲◎	▲◎	▲◎		▲◎	▲◎		
2.1.9 主机维护保养	▲◎	▲◎	▲◎	▲◎	▲◎		▲◎	▲◎		

续上表

能力目标(知识点) 听力:▲ 会话:◎	适用对象:第1位表示航区:J-远洋航区;Y-近洋航区 第2位表示等级:1-3000kW及以上; 2-750-3000kW 第3位表示职务:1-轮机长;2-大管轮; 3-二/三管轮									
2.1.10 主机智能设备操作	▲◎	▲◎	▲◎	▲◎	▲◎		▲◎	▲◎		
2.2 辅助设备										
2.2.1 锅炉的操作	▲◎	▲◎	▲◎	▲◎	▲◎	▲◎	▲◎			
2.2.2 发电柴油机的操作	▲◎	▲◎	▲◎	▲◎	▲◎	▲◎	▲◎	▲◎	▲◎	
2.2.3 制冷系统的操作	▲◎	▲◎	▲◎	▲◎	▲◎	▲◎	▲◎	▲◎	▲◎	
2.2.4 造水机的操作	▲◎	▲◎		▲◎	▲◎		▲◎	▲◎		
2.2.5 分油机的操作	▲◎	▲◎	▲◎	▲◎	▲◎	▲◎	▲◎	▲◎	▲◎	
2.2.6 油水分离器的操作	▲◎	▲◎		▲◎	▲◎		▲◎	▲◎		
2.2.7 焚烧炉的操作	▲◎	▲◎	▲◎	▲◎	▲◎	▲◎	▲◎	▲◎	▲◎	
2.2.8 生活污水处理装置的操作	▲◎	▲◎		▲◎	▲◎	▲◎	▲◎	▲◎	▲◎	
2.2.9 舵机的操作	▲◎	▲◎	▲◎	▲◎	▲◎	▲◎	▲◎	▲◎	▲◎	
2.2.10 压载水系统操作	▲◎	▲◎	▲◎	▲◎	▲◎	▲◎	▲◎	▲◎	▲◎	
2.2.11 舱底水系统操作	▲◎	▲◎	▲◎	▲◎	▲◎	▲◎	▲◎	▲◎	▲◎	
2.2.12 甲板机械的维护	▲◎	▲◎	▲◎	▲◎	▲◎	▲◎	▲◎	▲◎	▲◎	
2.2.13 电器设备的操作	▲◎	▲◎	▲◎	▲◎	▲◎	▲◎	▲◎	▲◎	▲◎	
2.2.14 电器设备的安全注意事项	▲◎	▲◎	▲◎	▲◎	▲◎	▲◎	▲◎	▲◎	▲◎	
2.2.15 消防水系统的操作	▲◎	▲◎	▲◎	▲◎	▲◎	▲◎	▲◎	▲◎	▲◎	
2.2.16 生活日用水系统的操作	▲◎	▲◎	▲◎	▲◎	▲◎	▲◎	▲◎	▲◎	▲◎	
3 与驾驶台联系	J11 891	Y11 892	Y21 893	J12 894	Y12 895	Y22 896	J13 897	Y13 898	Y23 899	
3.1 值班人员交流	▲◎	▲◎	▲◎	▲◎	▲◎	▲◎	▲◎	▲◎	▲◎	

续上表

能力目标(知识点) 听力:▲ 会话:◎	适用对象:第1位表示航区:J-远洋航区;Y-近洋航区 第2位表示等级:1-3000kW及以上; 2-750-3000kW 第3位表示职务:1-轮机长;2-大管轮; 3-二/三管轮									
3.2 备车	▲◎	▲◎	▲◎	▲◎	▲◎	▲◎	▲◎	▲◎	▲◎	▲◎
3.3 试车	▲◎	▲◎	▲◎	▲◎	▲◎	▲◎	▲◎	▲◎	▲◎	▲◎
3.4 完车	▲◎	▲◎	▲◎	▲◎	▲◎	▲◎	▲◎	▲◎	▲◎	▲◎
3.5 检查车钟	▲◎	▲◎	▲◎	▲◎	▲◎	▲◎	▲◎	▲◎	▲◎	▲◎
3.6 对时	▲◎	▲◎	▲◎	▲◎	▲◎	▲◎	▲◎	▲◎	▲◎	▲◎
3.7 试舵	▲◎	▲◎	▲◎	▲◎	▲◎	▲◎	▲◎			
3.8 轮机长与船长的对话	▲◎	▲◎	▲◎							
4 应急情况下的用语										
4.1 主机故障应急用语	▲◎	▲◎	▲◎	▲◎	▲◎	▲◎	▲◎	▲◎	▲◎	▲◎
4.2 失电应急用语	▲◎	▲◎	▲◎	▲◎	▲◎	▲◎	▲◎	▲◎	▲◎	▲◎
4.3 船舶消防应急用语	▲◎	▲◎	▲◎	▲◎	▲◎	▲◎	▲◎	▲◎	▲◎	▲◎
4.4 碰撞应急用语	▲◎	▲◎	▲◎	▲◎	▲◎	▲◎	▲◎	▲◎	▲◎	▲◎
4.5 机舱进水应急用语	▲◎	▲◎	▲◎	▲◎	▲◎	▲◎	▲◎	▲◎	▲◎	▲◎
4.6 撤离现场与弃船应急用语	▲◎	▲◎	▲◎	▲◎	▲◎	▲◎	▲◎	▲◎	▲◎	▲◎
4.7 溢油应急用语	▲◎	▲◎	▲◎	▲◎	▲◎	▲◎	▲◎	▲◎	▲◎	▲◎
4.8 人员伤亡与救护应急用语	▲◎	▲◎	▲◎	▲◎	▲◎	▲◎	▲◎	▲◎	▲◎	▲◎
5 对外业务联系用语										
5.1 加油	▲◎	▲◎	▲◎	▲◎	▲◎		▲◎	▲◎		
5.1.1 加油程序用语	▲◎	▲◎	▲◎	▲◎	▲◎		▲◎	▲◎		
5.1.2 加油前的准备用语	▲◎	▲◎	▲◎	▲◎	▲◎		▲◎	▲◎		
5.1.3 加油中的注意事项用语	▲◎	▲◎	▲◎	▲◎	▲◎		▲◎	▲◎		

续上表

能力目标(知识点) 听力:▲ 会话:◎	适用对象:第1位表示航区:J-远洋航区;Y-近洋航区 第2位表示等级:1-3000kW及以上; 2-750-3000kW 第3位表示职务:1-轮机长;2-大管轮; 3-二/三管轮									
5.1.4 加油数量的核对及争议的处理用语	▲◎	▲◎	▲◎	▲◎	▲◎		▲◎	▲◎		
5.2 修船、造船、交接船	J11 891	Y11 892	Y21 893	J12 894	Y12 895	Y22 896	J13 897	Y13 898	Y23 899	
5.2.1 核对修理项目时的会话	▲◎	▲◎	▲◎	▲◎	▲◎		▲◎	▲◎		
5.2.2 修理要求与标准时的会话	▲◎	▲◎	▲◎	▲◎	▲◎		▲◎	▲◎		
5.2.3 修理质量与争议的处理时的会话	▲◎	▲◎	▲◎	▲◎	▲◎		▲◎	▲◎		
5.2.4 坞修时的对话	J11 891	Y11 892	Y21 893	J12 894	Y12 895	Y22 896	J13 897	Y13 898	Y23 899	
5.2.5 修理设备的调试与实验时的会话	▲◎	▲◎	▲◎	▲◎	▲◎		▲◎	▲◎		
5.2.6 造船规范讨论会话	▲◎	▲◎	▲◎	▲◎	▲◎		▲◎	▲◎		
5.2.7 船舶交接时的会话	▲◎	▲◎	▲◎	▲◎	▲◎		▲◎	▲◎		
5.3 机损报告、机损检查与各项检验用语	J11 891	Y11 892	Y21 893	J12 894	Y12 895	Y22 896	J13 897	Y13 898	Y23 899	
5.4 物料和备件	▲◎	▲◎	▲◎	▲◎	▲◎	▲◎	▲◎	▲◎	▲◎	▲◎
5.4.1 物料和备件的申请用语	▲◎	▲◎	▲◎	▲◎	▲◎	▲◎	▲◎	▲◎	▲◎	▲◎
5.4.2 物料和备件接受时的会话	▲◎	▲◎	▲◎	▲◎	▲◎	▲◎	▲◎	▲◎	▲◎	▲◎
6 PSC/ISM 检查用语	J11 891	Y11 892	Y21 893	J12 894	Y12 895	Y22 896	J13 897	Y13 898	Y23 899	
6.1 PSCO 一般性检查	▲◎	▲◎	▲◎	▲◎	▲◎	▲◎	▲◎	▲◎	▲◎	▲◎
6.1.1 各种证书的名称及内容	▲◎	▲◎	▲◎	▲◎	▲◎	▲◎	▲◎	▲◎	▲◎	▲◎

续上表

能力目标(知识点) 听力:▲ 会话:◎	适用对象:第1位表示航区:J-远洋航区;Y-近洋航区 第2位表示等级:1-3000kW及以上; 2-750-3000kW 第3位表示职务:1-轮机长;2-大管轮; 3-二/三管轮									
6.1.2 油类记录本的记录与内容	▲◎	▲◎	▲◎	▲◎	▲◎	▲◎	▲◎	▲◎	▲◎	▲◎
6.2 PSCO 详细检查	▲◎	▲◎	▲◎	▲◎	▲◎	▲◎	▲◎	▲◎	▲◎	▲◎
6.2.1 机器、设备操作性检查时的会话	▲◎	▲◎	▲◎	▲◎	▲◎	▲◎	▲◎	▲◎	▲◎	▲◎
6.2.2 救生与消防演习现场检查时的会话	▲◎	▲◎	▲◎	▲◎	▲◎	▲◎	▲◎	▲◎	▲◎	▲◎
6.2.3 职务规则用语	▲◎	▲◎	▲◎	▲◎	▲◎	▲◎	▲◎	▲◎	▲◎	▲◎
6.3 ISM 检查用语	▲◎	▲◎	▲◎	▲◎	▲◎	▲◎	▲◎	▲◎	▲◎	▲◎
6.3.1 ISM 体系文件的检查	▲◎	▲◎	▲◎	▲◎	▲◎	▲◎	▲◎	▲◎	▲◎	▲◎
6.3.2 与体系文件相关的记录的检查时	▲◎	▲◎	▲◎	▲◎	▲◎	▲◎	▲◎	▲◎	▲◎	▲◎
6.3.3 与 ISM 审核官员的会话	▲◎	▲◎	▲◎	▲◎	▲◎	▲◎	▲◎	▲◎	▲◎	▲◎
6.3.4 ISM 条款问答	▲◎	▲◎	▲◎	▲◎	▲◎	▲◎	▲◎	▲◎	▲◎	▲◎
6.3.5 ISPS 规则	▲◎	▲◎		▲◎	▲◎		▲◎			

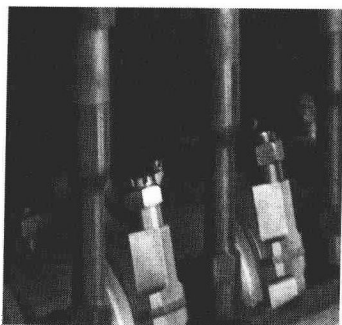
目 录

第一章	公共用语	1
第二章	机舱日常业务(主机系统)	76
第三章	机舱日常业务(辅助设备)	124
第四章	驾机联系	151
第五章	应急情况	171
第六章	对外业务联系	188
第七章	PSC/ISM 检查	208
	习题答案	224

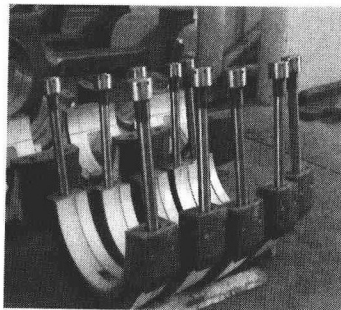
第一章 公共用语

一、单词与词汇

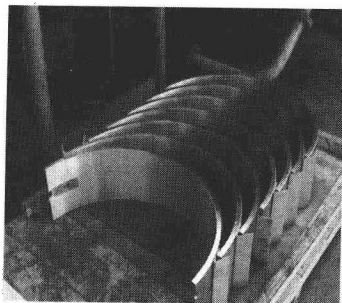
D 1. camshaft 凸轮轴
[kæm'ʃɑ:t]



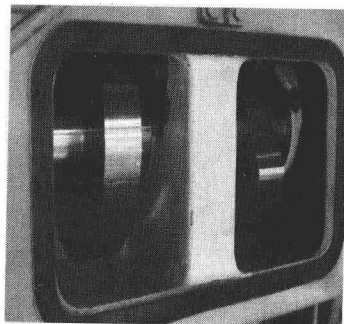
A



B

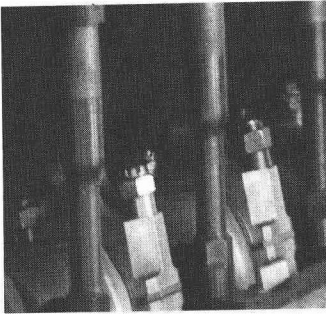


C

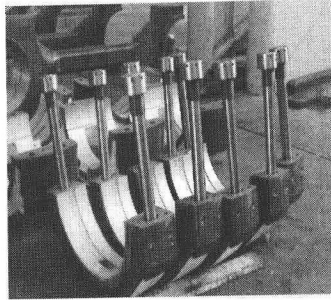


D

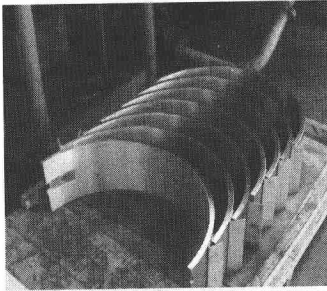
2. bearing housings



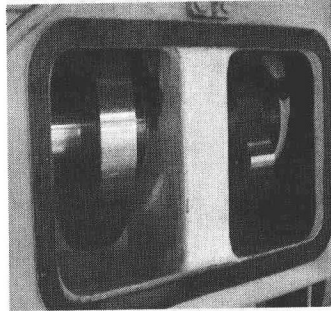
A



B

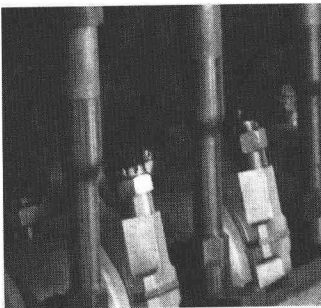


C

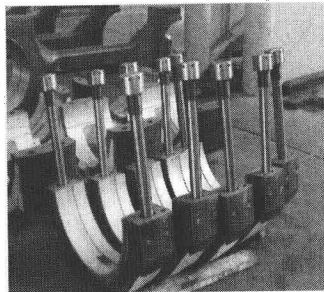


D

3. bushes



A



B