

世博信息丛书

# 创新世博

万博を創る

《创新世博》编辑委员会 编  
王晓霞 译

上海科学技术文献出版社



# 创新世博

《创新世博》编辑委员会 编  
王晓霞 译

上海科学技术文献出版社

**图书在版编目（CIP）数据**

创新世博/《创新世博》编辑委员会编. —上海：上海科学技术文献出版社，2010. 1

ISBN 978-7-5439-4146-5

I.创… II.创… III.①博览会-简介-日本-2005

②博览会-简介-上海市-2010 IV.G245

中国版本图书馆CIP数据核字(2010)第009068号

责任编辑：张 树 李 莺

创新世博

《创新世博》编辑委员会编

王晓霞 译

出版发行：上海科学技术文献出版社

地 址：上海市长乐路746号

邮政编码：200040

经 销：全国新华书店

印 刷：江苏常熟市人民印刷厂

开 本：787X1092 1/16

印 张：10.25

插 页：14

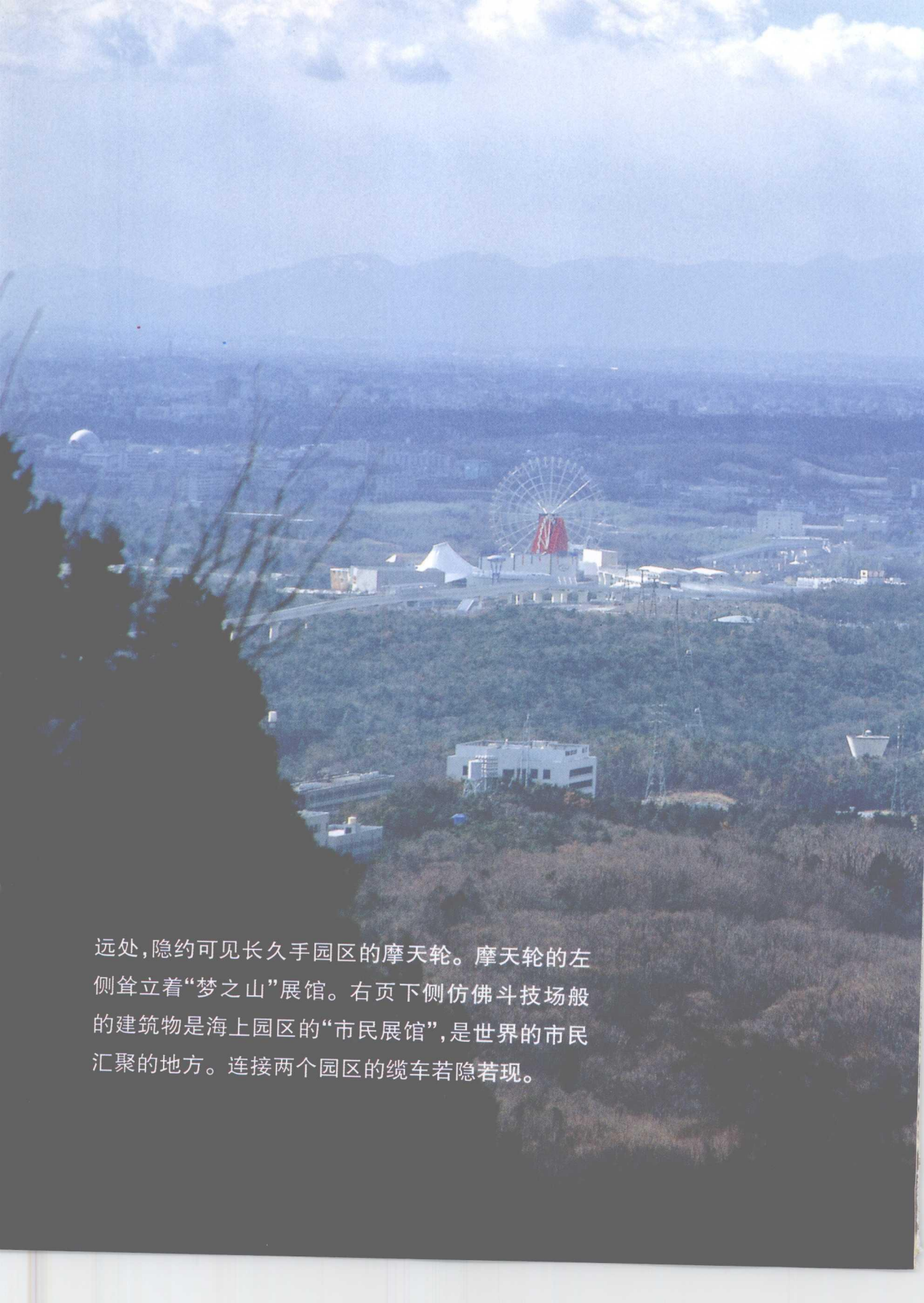
字 数：172 000

版 次：2010年1月第1版 2010年1月第1次印刷

书 号：ISBN978-7-5439-4146-5

定 价：48.00元

<http://www.sstlp.com>

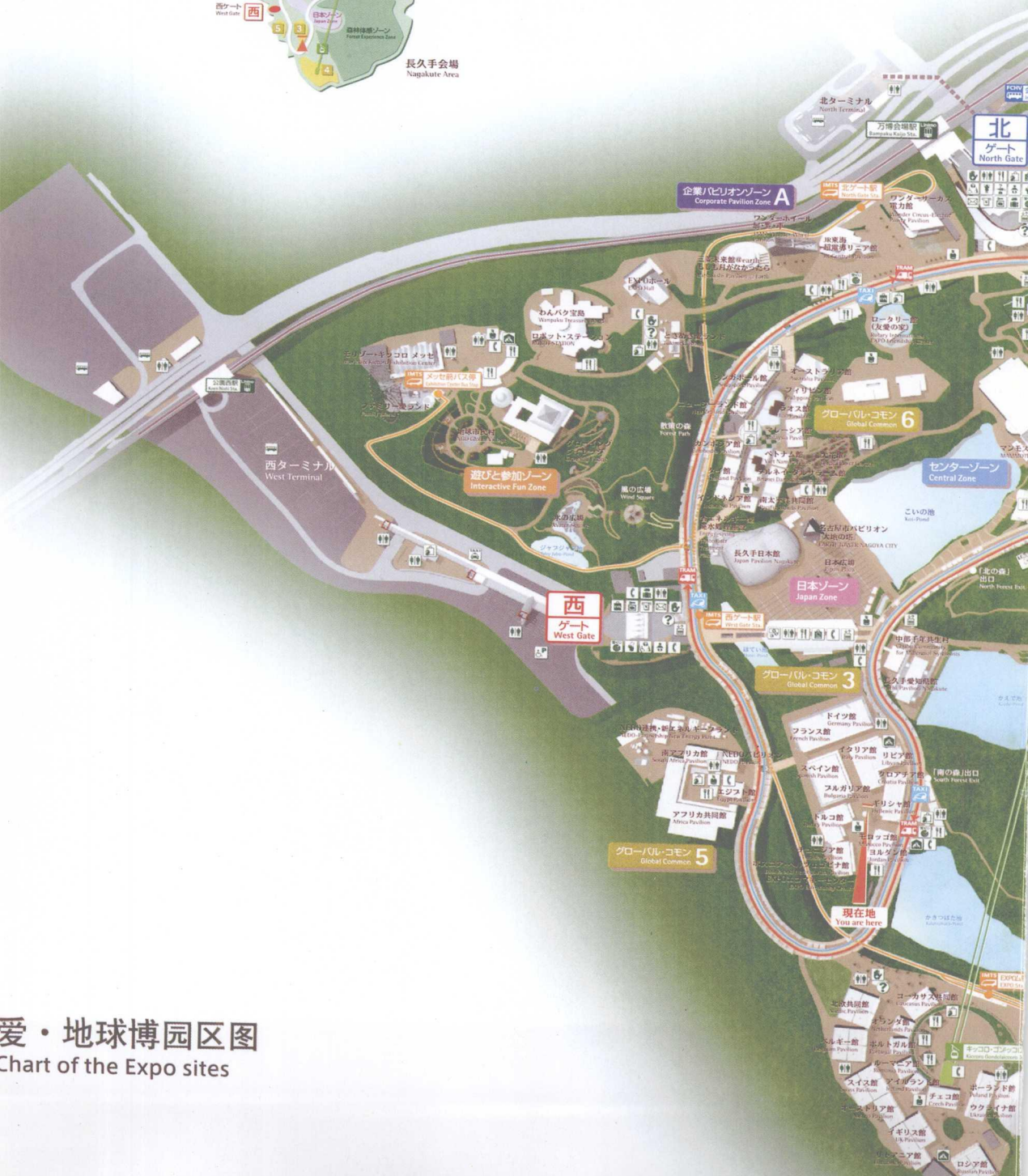


远处,隐约可见长久手园区的摩天轮。摩天轮的左侧耸立着“梦之山”展馆。右页下侧仿佛斗技扬般的建筑物是海上园区的“市民展馆”,是世界的市民汇聚的地方。连接两个园区的缆车若隐若现。









愛・地球博园区图  
Chart of the Expo sites



東ゲート  
East Gate

東ターミナル  
East Terminal

瀬戸会場へ  
for Seto Area

モリノコトラ  
Morino-Kotara

モリノコトラ長久手駅  
Morino-Kotara Nagakute Sta.

企業パビリオンゾーン  
Corporate Pavilion Zone B

グローバル・コモン 1  
Global Common 1

瀬戸園区  
Seto Area

瀬戸ゲート  
Seto Gate

瀬戸ターミナル  
Seto Terminal

長久手会場へ  
for Nagakute Area

グローバル・コモン 2  
Global Common 2

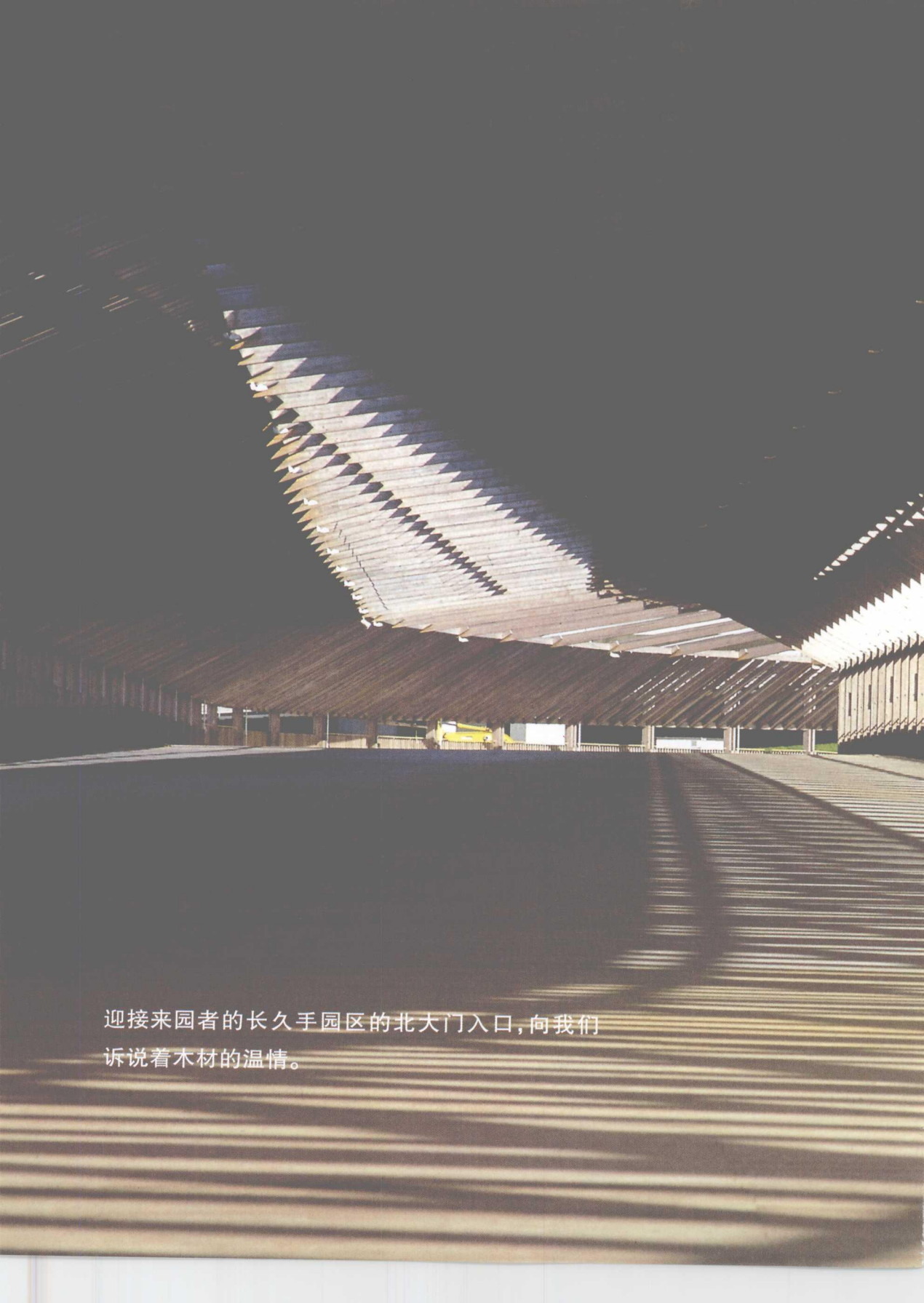
森林体感ゾーン「北の森」  
Forest Experience Zone (North Forest)

森林体感ゾーン「南の森」  
Forest Experience Zone (South Forest)

長久手園区  
Nagakute Area

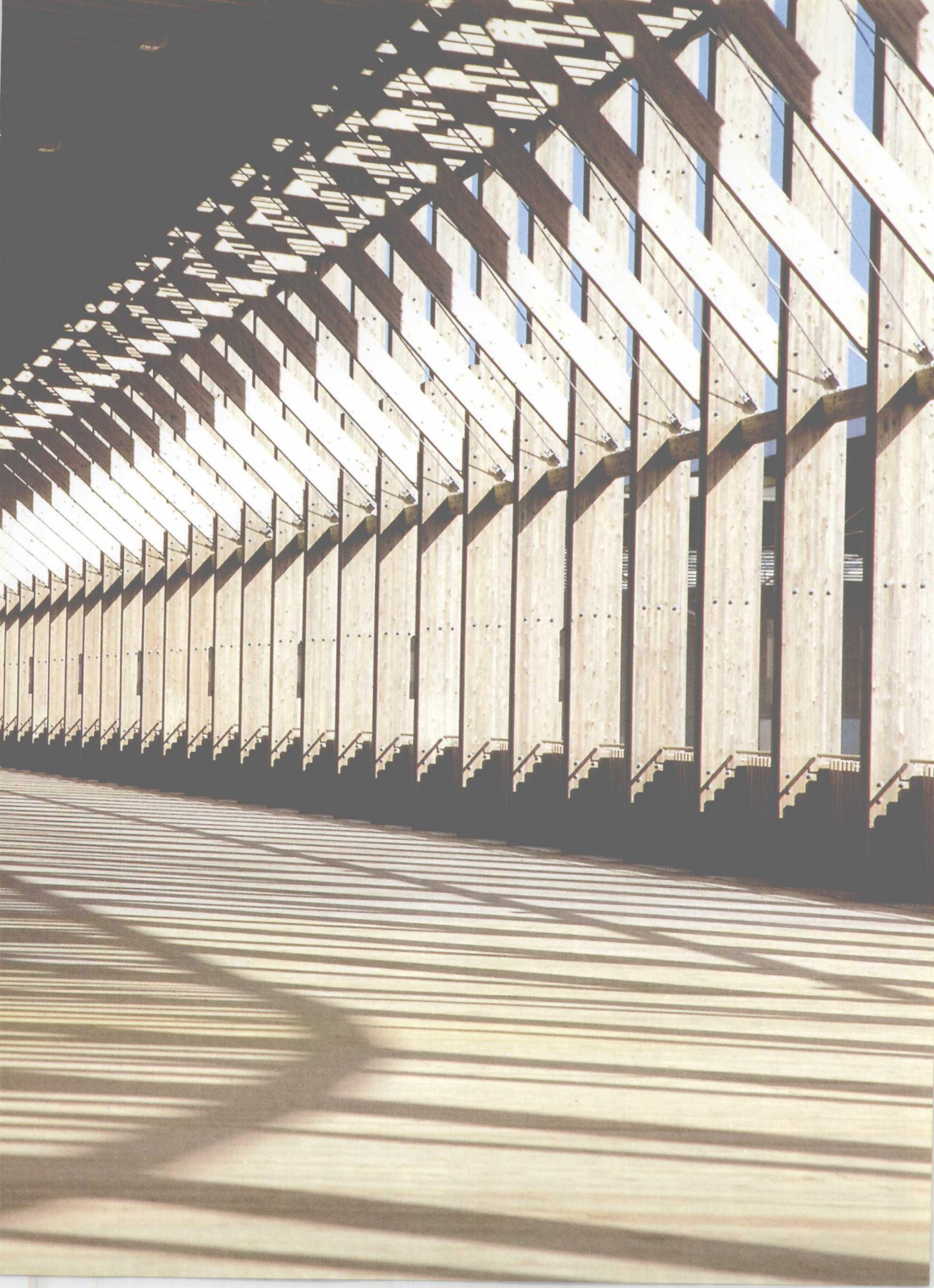
グローバル・コモン 4  
Global Common 4



A photograph of a large, modern architectural structure, likely a gateway or entrance. The structure features a prominent, multi-layered wooden roof that creates a series of parallel, slanted planes. The roof is supported by a series of vertical wooden columns. A long, straight wooden walkway leads from the foreground towards a bright opening in the distance. The lighting is dramatic, with strong shadows and highlights, emphasizing the texture and geometry of the wood. The overall atmosphere is one of warmth and natural beauty.

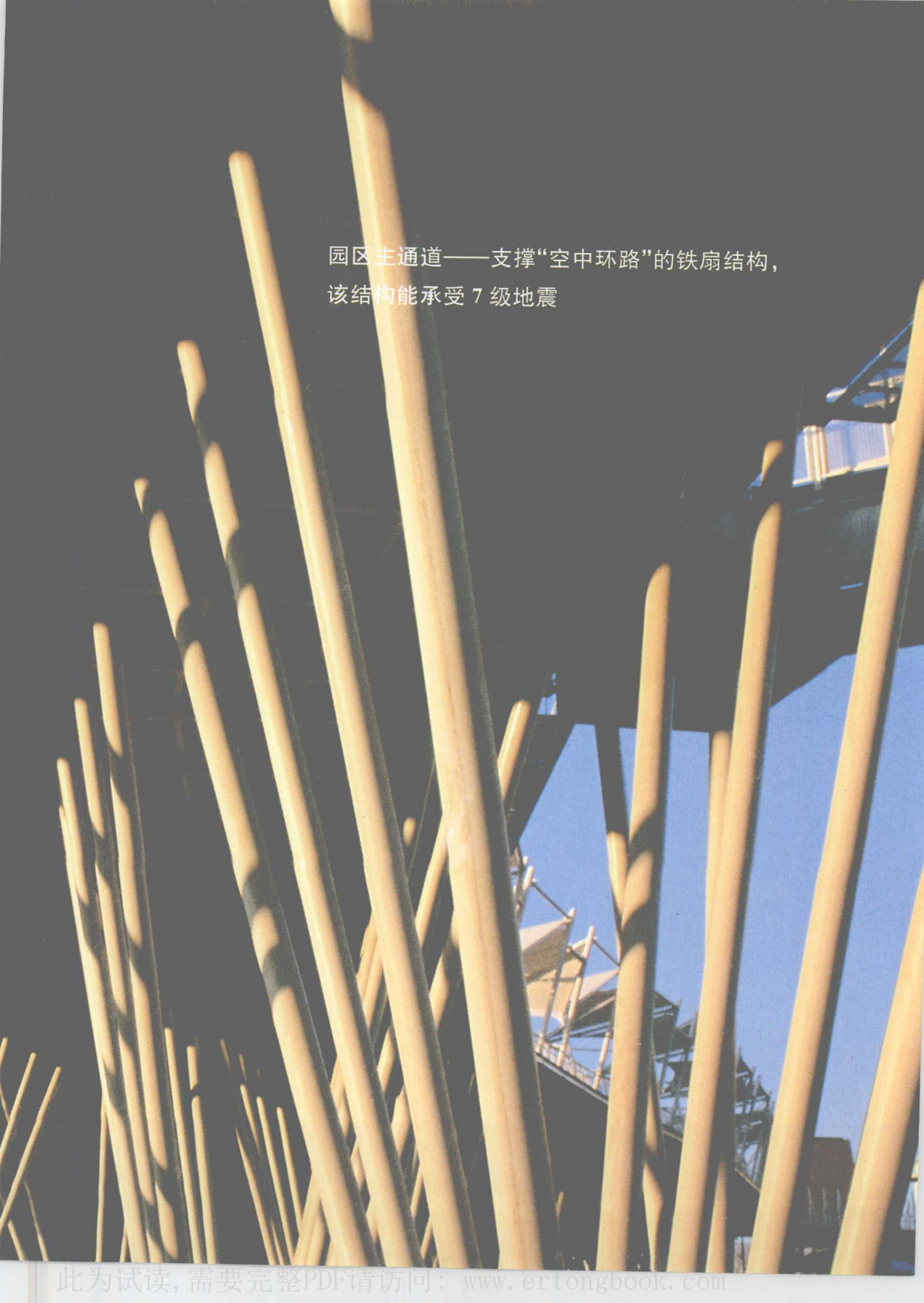
迎接来园者的长久手园区的北大门入口,向我们  
诉说着木材的温情。











园区主通道——支撑“空中环路”的铁扇结构，  
该结构能承受 7 级地震



# 目 录

## Contents

- 1 来自爱知世博会的讯息
- 2 [对谈]  
欢迎来到“爱知世博会”——未来可持续发展 100 年的  
处方
  - 丰田章一郎(世博会协会会长)
  - 中村利雄(世博会协会秘书长)
- 9 爱·地球博的历程
- 13 当今世博会的意义
  - 洛塞泰斯(国际展览局秘书长)
- 17 [特别撰稿]  
面向 21 世纪的创造与挑战
  - 坂本春生(2005 年日本世博会协会副会长)
- 21 从支配的技术到奉献的技术——成为转折点的“爱·地  
球博”
  - 木村尚三郎(综合策划人)
- 25 开创新世纪的世博会
  - 泉 真也(综合策划人)
- 29 围绕空中环路的概念——爱·地球博的园区构想



	<ul style="list-style-type: none"> <li>• 若松浩文</li> <li>• 涌井雅之</li> <li>• 户田芳树</li> </ul>
118	一般民众的公关 <ul style="list-style-type: none"> <li>• 玛丽克丽丝(推介策划人)</li> </ul>
123	对循环型社会及零排放的挑战 <ul style="list-style-type: none"> <li>• 鹤浦真纱子(环境管理策划人)</li> </ul>
128	主题传递型的活动 <ul style="list-style-type: none"> <li>• 矢内广(活动综合策划人)</li> </ul>
132	<b>[座谈会]</b> 市民参与爱·地球博的意义——一个半世纪以来世博会历史上的首次市民参与模式 <ul style="list-style-type: none"> <li>• 泽田裕二(活动总监)</li> <li>• 天野由利子(志愿者协调人)</li> <li>• 小川巧记(市民参与策划人)</li> </ul>
146	启示 21 世纪艺术文化的“爱·地球博” <ul style="list-style-type: none"> <li>• 泽田裕二</li> </ul>
151	看准世博会后的自主型志愿者 <ul style="list-style-type: none"> <li>• 天野由利子</li> </ul>
156	21 世纪最初的世界博览会打开真正的“市民参与”之窗 <ul style="list-style-type: none"> <li>• 小川巧记</li> </ul>
161	后记
163	译者后记

	<ul style="list-style-type: none"> <li>• 若松浩文</li> <li>• 涌井雅之</li> <li>• 户田芳树</li> </ul>
118	一般民众的公关 <ul style="list-style-type: none"> <li>• 玛丽克丽丝(推介策划人)</li> </ul>
123	对循环型社会及零排放的挑战 <ul style="list-style-type: none"> <li>• 鹤浦真纱子(环境管理策划人)</li> </ul>
128	主题传递型的活动 <ul style="list-style-type: none"> <li>• 矢内广(活动综合策划人)</li> </ul>
132	<b>[座谈会]</b> 市民参与爱·地球博的意义——一个半世纪以来世博会历史上的首次市民参与模式 <ul style="list-style-type: none"> <li>• 泽田裕二(活动总监)</li> <li>• 天野由利子(志愿者协调人)</li> <li>• 小川巧记(市民参与策划人)</li> </ul>
146	启示 21 世纪艺术文化的“爱·地球博” <ul style="list-style-type: none"> <li>• 泽田裕二</li> </ul>
151	看准世博会后的自主型志愿者 <ul style="list-style-type: none"> <li>• 天野由利子</li> </ul>
156	21 世纪最初的世博会打开真正的“市民参与”之窗 <ul style="list-style-type: none"> <li>• 小川巧记</li> </ul>
161	后记
163	译者后记



# 来自爱知世博会的讯息

20 世纪,新的地球社会诞生了。

科学技术、快速移动手段以及讯息、通讯技术以令人难以置信的速度发展,使得人、物、讯息之间的全球性交流变得更加畅通,大大改变了整个世界的局面。

其结果是,人类活动的不断扩张,逐渐超出了地球所可以承受的限度,各种各样的危机征兆日益显现。

从全球视野出发,如何实现地球上所有“生命”的可持续共生,将成为 21 世纪人类面临的重大课题。

为了更好地解决上述课题,我们将爱知世博会的主题定义为——编织一幅以“自然的睿智”为纵轴、“地球大交流”为横轴的能够包涵整个地球的柔和、丰富、唯美的织物。这样,地球一定能够焕然一新、美轮美奂。

我们敬畏自然的巧妙结构与生命力,学习各个国度与自然打交道的各种方法和智慧,去创造一个多姿多彩的文化、文明能够共存的地球社会。

国家、区域、企业以及自立的市民、NPO/NGO、志愿者等各类支撑地球社会的团体,通过不同的参展形式,一定能够编织出一幅美丽的织物。

虽然各种各样的交流也会产生不可避免的摩擦,但是正因为存在着摩擦,才更加需要我们培养人类的理性、情感以及对美好事物的憧憬。

那么,人类真正交流的原点究竟是什么呢?

那正是人与人的相识、相谈、相容、相敬和相爱。

“EXPO 2005 AICHI, JAPAN”将成为一个能够很好地提供上述交流的平台。

我们呼唤全世界友人:

大家汇聚爱知。通过彼此的注视、微笑、拥抱,切身感受智慧交流的世界并以全身心的感官去享受这一切。

为了地球上的一切“生命和未来”,让我们共同努力!



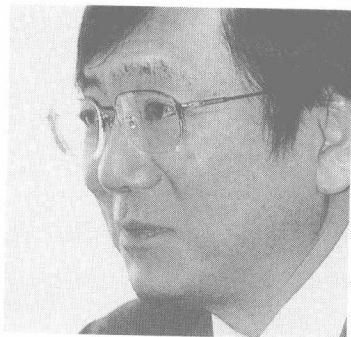
## 对谈

# 欢迎来到“爱知世博会”

——未来可持续发展100年的处方



世博会协会会长  
丰田章一郎



世博会协会秘书长  
中村利雄

### ● 环境与经济的和谐发展

中村：丰田会长的梦想终于就要实现了。

丰田：这不是我一个人的梦想，而是全世界的梦想。

不过，就我来说，自1997年10月就任世博会协会会长一职后，已经有7年零几个月了。在中村总长、黑田真先生、菊竹清训先生以及众策划人、项目负责人的共同努力下，终于有了结果。

中村：对。刚才我为什么说是会长您的梦想呢？是因为您在1996年10月召开的国际电气汽车研讨会上指出21世纪是环境的时代，在众多的价值观中应优先提倡保护地球环境的。

丰田：哎呀，那是老话了。

中村：不不，我听说会长很早就开始提倡“环境与经济和谐发展”这一观点了。

丰田：说起来，从1971年我国刚成立环境厅的时候开始，我就大力提倡环境与经济的和谐。为了保护环境必须牺牲经济的发展这种想法是非常可笑的。要保

护环境就需要技术力量的支撑,通过相关技术的利用来发展经济,环境和经济的双赢就不是梦想。大家可以参观一下爱·地球博的“梦想社会”,就会明白了。

不过,本届世博会也很奇特,自从1989年4月成立21世纪世博会招展准备委员会、招展推进协议会以后,实际上将近有15年的时间,这当中经历了各种艰难曲折。

**中村:**两位前总长所付出的心血一定不是一般人所能想象的,围绕园区的选址就引起了各种各样的争议。不过,正是因为有了众多的争议,问题意识和表现手法才得到了更好的提炼,“自然的睿智”这一主题才变得更加鲜明,这就是倾听各方意见的好处。我们向世人表明了我们的决心,那就是我们会在听取各种不同意见之后才决定解决问题的办法。这可以说是我们向新时代的各种问题递交的一份答卷。

### ● 办博过程能够对将来有所启迪

**丰田:**自1851年举办第一届伦敦世博会以来,时间已经过去了150年,但是动一国之力筹办世博的本质仍然丝毫没有改变。不过,类似大阪世博会那样吸引6400万参观者,向国内外炫耀处于高速成长期的日本的实力,这样的国威展示型的世界博览会已经不符合时代潮流了。

**中村:**世博会的确担负着向全世界展现不同时代的科技发展以及以世博为平台加深各国之间交流的任务,但是20世纪后叶出现的众多课题,应该说已经不是单单靠科技的发展就能够解决得了的。如何为解决21世纪的环境、能源问题作出贡献,已经成为新的世界潮流。会长所说的实现环境和经济和谐发展的技术,其实指的不仅仅是科学技术,也包含改变社会构成、人类的生活模式、价值观的技术。

**丰田:**没错。我们要尝试提出各种机制和构想,去克服地球所面临的众多问题,实现可持续发展的“环境和人类共生的社会”。本次世博会以实现上述主题为明确目标,通过园区建设、展览展示、运营等整个世博会的过程,对世界未来的发展进行一种很好的展望。从这个意义上来说,这次世博会是一个划时代的博览会。