



著作权合同登记号：图字 13-2009-017

本书经台湾城邦文化事业股份有限公司麦浩斯出版事业部授权出版。  
未经书面授权，不得以任何形式复制、转载。

### 图书在版编目 (CIP) 数据

风格庭院景观设计/台湾《花草游戏》编辑部编著. —福州:  
福建科学技术出版社, 2010.1  
ISBN 978-7-5335-3467-7

I. 风… II. 台… III. 庭院—景观—园林设计  
IV. TU986.4

中国版本图书馆 CIP 数据核字 (2009) 第 178544 号

书 名	风格庭院景观设计
编 著	台湾《花草游戏》编辑部
出版发行	福建科学技术出版社 (福州市东水路 76 号, 邮编 350001)
网 址	www.fjstp.com
经 销	各地新华书店
排 版	视觉 21 设计工作室
印 刷	福州德安彩色印刷有限公司
开 本	787 毫米×1092 毫米 1/16
印 张	10
图 文	160 码
版 次	2010 年 1 月第 1 版
印 次	2010 年 1 月第 1 次印刷
书 号	ISBN 978-7-5335-3467-7
定 价	48.00 元

书中如有印装质量问题, 可直接向本社调换



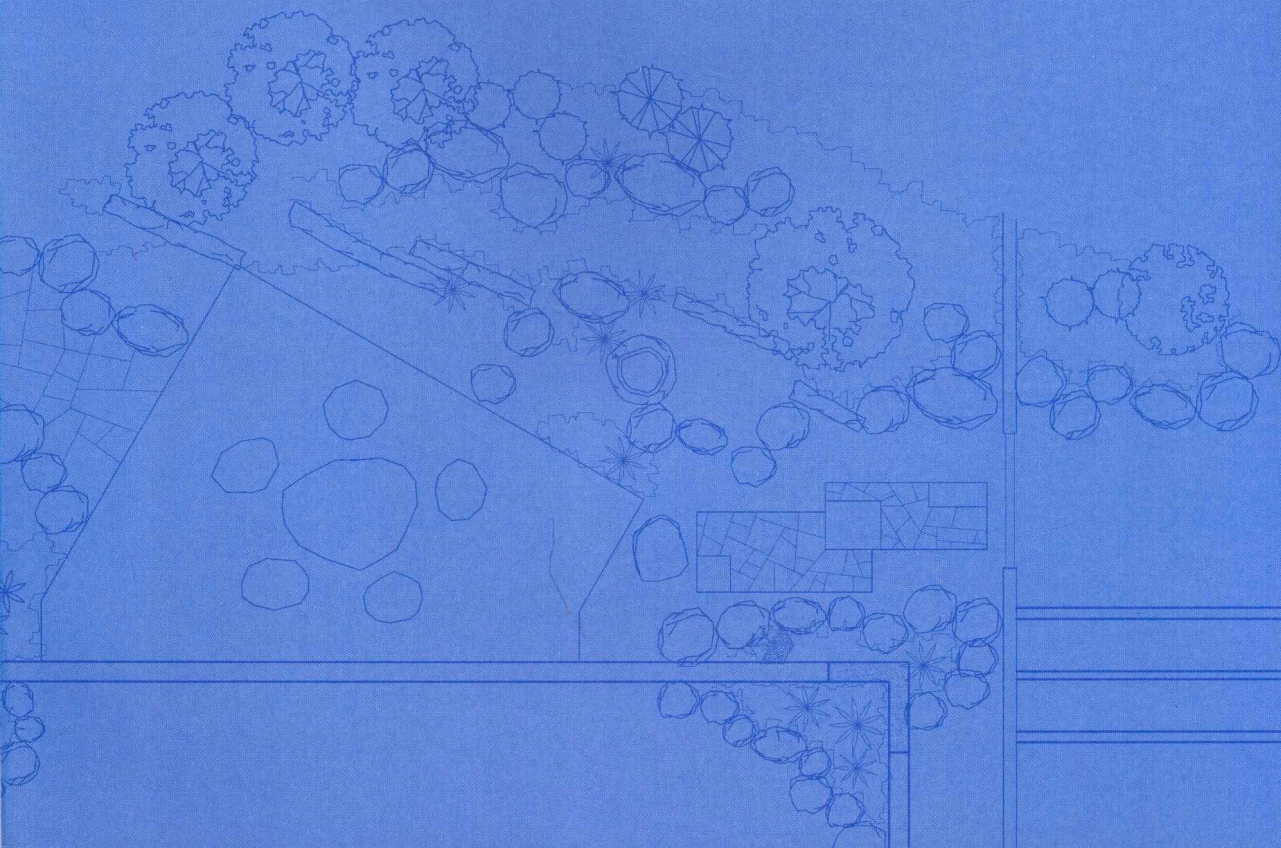
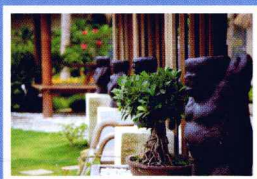
设计庭院的必备经典案例参考大集

# GARDEN DESIGN

# 风格庭院景观设计

台湾《花草游戏》编辑部 编著

福建科学技术出版社  
FUJIAN SCIENCE & TECHNOLOGY PUBLISHING HOUSE





006 庭院设计 打造居家自然好生活

## 007

part I

### 庭院景观 风格设计三堂课

## 008

lesson 01

4 大风格，打造庭院新视野

009

garden style 01

英国风格庭院

014

garden style 02

南洋风格庭院

020

garden style 03

日式风格庭院

024

garden style 04

中式风格庭院

## 028

lesson 02

庭院设计，5 大检视点

## 030

lesson 03

庭院施工，8 个必修步骤





## 033

part2

### 30 个经典庭院 风格设计解析

## 034

个案风格分类 Guide

## 037

庭园篇 × 15 Case

038

case01

鸟叫蛙鸣的生态花园

042

case02

巴厘岛风度假花园

048

case03

阳光的巴厘岛庭院

052

case04

英式花园山芙蓉

057

case05

梦幻般的水景庭园

061

case06

随手拈来的舒适花园

063

case07

欧式自然森林花园

067

case08

现代闽式极简花园

073

case09

树上的花园生活

077

case10

疗愈系情调花园

082

case11

悠闲自然的水景花园

084

case12

野趣的休闲花园

088

case13

居家乐活城市田园

092

case14

实用香草小庭园

096

case15

现代和风禅意庭园







## 099

露台篇 × 9 Case

100

case01

日式简约露台

102

case02

乡村风阳台花园

106

case03

南洋风减压阳台

108

case04

现代自然风空中花园

113

case05

日式简约小花园

118

case06

最浪漫的玫瑰露台花园

122

case07

亲子趣味露台花园

126

case08

日式休闲花园

128

case09

南欧乡村风露台花园

## 131

顶楼篇 × 3 Case

132

case01

英国乡村风屋顶花园

137

case02

打造绿色屋顶花园

142

case03

现代混搭风空中花园

## 147

中庭篇 × 3 Case

148

case01

四季多元有机中庭花园

151

case02

现代自然生态水景中庭

154

case03

南洋风舒压中庭花园



# 庭院设计

## 打造居家自然好生活



庭院是居家生活中，最重要的接触自然绿意的地方。有一个充满鲜花绿草的庭园、阳台或顶楼花园，让住宅显得生机勃勃，生活品质自然提升了许多。

大部分人会将装潢设计的预算，优先分配到室内设计中，但如果能给室外的花园空间留一笔设计经费，你会发现，这一区块的绿意建立起来后，整个居家的生活品质会大大加分，因为自然绿意就在户外，出门就有扶疏花木，它们在无形中给人更多的健康，舒压，放松，沉淀心情……



找对景观设计公司，打造适合个人与环境的风格花园，是一门重要课题，有个理想的设计，庭院建造便已成型一半。本书集结30个风格庭院设计案例，从庭园到露台、阳台、顶楼、社区中庭等空间，一一赏析景观公司打造的精彩庭院，从中引导读者，找到适合的设计风格。

而在庭院进行设计之前，需要了解庭院的风格，庭院建造时除了要符合个人的生活需求外，让庭院表现出个人喜爱的风格，是其成功最重要的基础，书中在赏析案例前，将分析四大风格庭院构成元素，虽然各种风格在不同的人文地理环境下，可以有各不相同的演绎，但从原型中了解基本的庭院设计方法，有助于业主找到自己喜爱的类型，以及设计师确立庭院建造的风格。



期望本书所提供的庭院设计案例，可为庭院设计者，提供丰富的参考信息，让庭院不再只是少数人关起门来独享的花园，而是人人都可以享受的一个居家必备绿意空间。



# 风格庭院景观设计

- 008 **lesson 01** 4大风格，打造庭院新视野
- 009 **garden style 01** 英式风格庭院
- 014 **garden style 02** 南洋风格庭院
- 020 **garden style 03** 日式风格庭院
- 024 **garden style 04** 中式风格庭院
- 028 **lesson 02** 庭院设计，5大检视点
- 030 **lesson 03** 庭院施工，8个必修步骤

GARDEN



**part1**

**庭院景观**

**风格设计三堂课**

**DESIGN**



# Lesson 01

## 认识风格庭院设计元素

# 4 大风格， 打造庭院新视野

庭院设计最重要的精神之一，在于风格的表现，一个有特色的庭院，也许是优雅的、热情的或宁静的……找到适合自己的庭院风格，就能让自己沉浸在美好的自然绿意间。

感谢提供咨询 — 山芙蓉咖啡 · 翁美珍、藏生环境规划 · 吴宗宪、造极室内装修设计 · 谢明达、大汉设计 · 徐世琴、绿第景观设计 · 邱光平



图片提供 @ 大汉设计



图片提供 @ 施霖峰

不论是一般住宅或商业空间，在委请景观公司做庭院设计时，最常需要讨论的，莫过于庭院的表现风格及功能需求。

而庭院表现风格方面，常见的有英国风、南洋风、日式极简、中国风等，巧妙利用这些风格的元素，结合当地植物与人文环境，可以形成多元变化的庭院景观。

在解析风格多元的景观设计前，不妨先探究一下各地的庭院设计案例，通过对这些风格景观原型的认识，建立更多对庭院设计的构想，当需要做庭院设计时，或许能从这些构想中，找到最适合自己的设计风格。



图片提供 @ 陈坤焯



图片提供 @ 绿第景观设计



英国人非常重视庭院设计，他们的居家中，庭院占了极为重要的地位，宁可生活起居空间小，但花园绝不能小，而许多人家的花园，二百年之久者不在少数。

## garden style 01

# 英式风格庭院

英国人的庭院大致可以说是景观式的，也就是设计极富自然风。在这种自然风格中，鲜有直线形区块设计，植物总是成簇状生长，也就是非几何形生长。整体来说，即希望庭院在人为的配置里，表现自然之美。

我们往往可以在英式庭院中，见到大树、草皮、多层次植物的组合，有的甚至加入湖的设计，这些组合，将花草树木以最自然的方式表现。英式庭院中，不论小径还是花坛，多以曲线形态呈现，而植栽或为一大片的开花植物，或错落混合散植成丛。整体自然，而不刻意工整，是英式庭院最主要的特色。

花园占地面积大，开花季节来临时，繁花锦簇也是一大特色。



—图片提供 @ 郭华仁



## 风格构成元素01

### 植物色彩多样化



英式庭院的植栽类型丰富，通常以百年老树成为园中的主树，而草坪也是园中的重点，有了草坪的铺设，庭院更有开阔感、呼吸感。

另外，成簇的植栽组合，常见多样性的开花植物混种。玫瑰是英国人极为重视的开花植物，在英国的庭院里，花团锦簇是常见的景象。而五颜六色的开花植物，当然也需要观叶植物的衬托，观花植物与观叶植物的组合的自然风格的庭院，给人一种拥抱自然的舒适感与亲切感。

## 风格构成元素02

### 花圃的曲线不规则



不同于法国宫廷式方整区块的花圃，英式的花坛多不规则，鲜有看到英国人将花圃设计成四方形。英式花圃不刻意强化区域的分隔，所以花坛不一定都有篱笆，即便有篱笆，也多呈圆弧状。而没有篱笆的花圃更常见，植栽常沿着弯曲的小径生长，路与花圃并没有很明显的界限，甚至有花草淹没了小径的感觉。

花圃没有明显的区隔围篱，让各式高低不同的花木长成一片，并与草坪没有界限地融合在一起。







图片提供 @ 施家峰

小径、水池、草坪、成簇的花圃，是英式庭院里常有的景致。

## 风格构成元素03

### 植物的高低层次不规划



图片提供 @ 施家峰

英式庭院不刻意对花木进行整型，而让多种不同高度的植物混杂在一起，在高低层次间表现出植物自然之美。

英式庭院里，很少见到植物成方整的区块栽植，通常是不规划地分布着，有些是单一植物成片生长，有些则是混杂地成簇生长。在混杂的栽植群中，一片看似杂乱无章的区域里，其实蕴藏了精心的园艺设计。

例如，将五六种植物种在一起，它们有不同的高度，花木不刻意进行整型，整片看来，就会表现出不规则的高低层次。栽种时，不一定以前排低矮，后排高的顺序排列，往往是高矮混杂，这样看起来更丰富更自然。

另外，这样的混搭方式，也表现在盆栽。英国人特别喜爱组合式盆栽，不论吊盆还是花台上的盆栽，常见多种栽植混植，同样也形成一种丰富而多样的特色。





图片提供 @ 翁美珍

毛地黄



图片提供 @ 翁美珍

绣球



图片提供 @ 施景峰

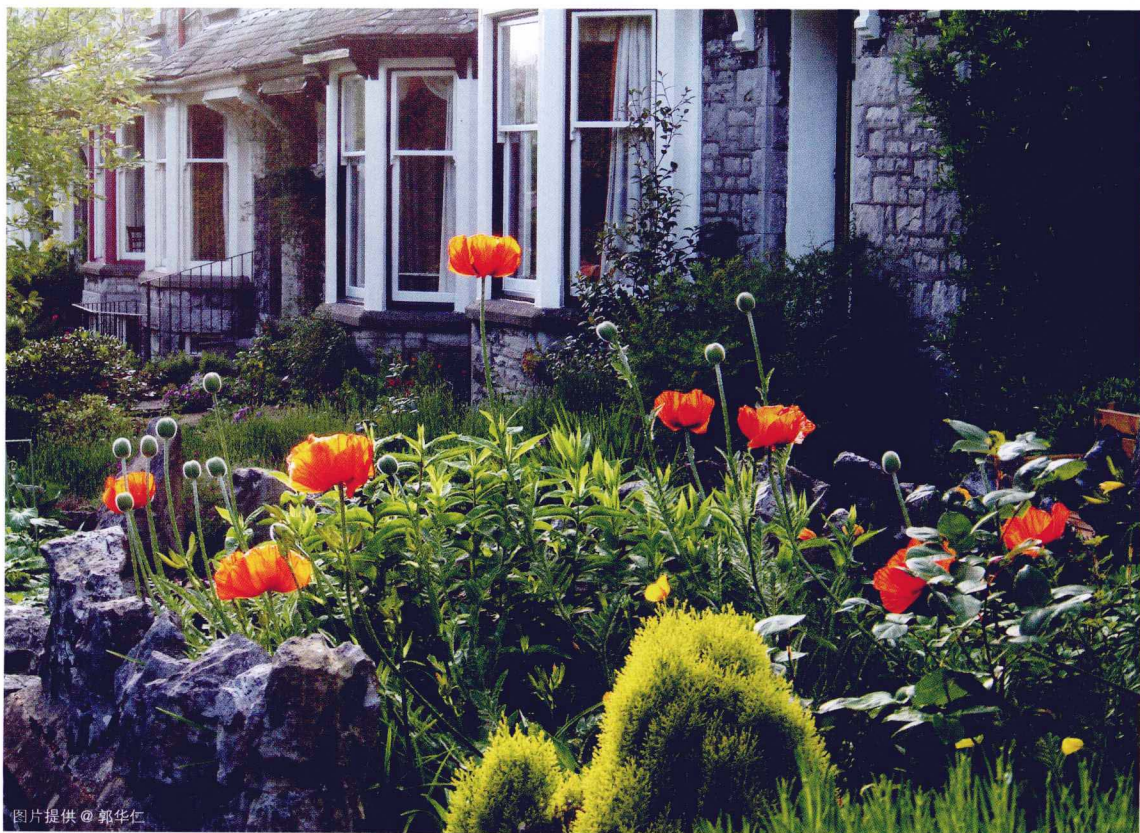
水仙

## 风格构成元素04

### 特色植栽：开花植物

英式庭院里，除了树木、草坪外，最常见的就是各式多年生的开花植物，如玫瑰、绣球、菖蒲、虾兰、羽扇豆、天竺葵、虞美人、飞燕草、毛地黄、吊钟花等等。

英国地处温带气候区，许多在温带地区才能良好开花的植物，不见得适合在亚热带地区栽种。因此，若要学习英国的花园风格，除了把握其构成特色外，在植栽的选择上，必须适地适种，采用符合当地环境的植栽。



图片提供 @ 郭华仁

开橘色花的虞美人。





铺有石砾的长形花园。

## 风格构成元素05

### 特色资材：自然素材

英式庭院因为讲究自然风格，在园艺材料的使用上，也多偏向自然、不复杂的素材。

1. 素烧陶：在英国的庭院里，素烧陶是被大量运用的盆器。其淡雅的砖红色，搭配各种植栽，都有极自然的表现。
2. 木作：使用木盆及木头搭设的棚架，在英国花园里极为常见。木料本是属于花木衍生而来的自然素材，用作盆器及棚架时，便能极自然地衬托植栽色彩。
3. 石料：不工整的石材或小石砾，也是花园经常使用的材料。小径路面，常以不规划的风化石板铺设，让弯曲的小径有自然的表现。而小石砾，有时则可在花圃中见到，如有的花圃中，除了栽种的花木外，剩余空间全以小石砾铺陈。

英式庭院中，常见木作器物的应用，如木盆、木篱笆、木椅等。



图片提供 @ 陈秋伶



## 南洋风格庭院

南洋风格庭院，泛指东南亚一带的泰国、印度尼西亚、马来西亚等国的景观庭院。这个区域的国家，地处热带地区，气候炎热，人们的日常生活较为轻松休闲。庭院的设计受人文环境影响，也总是表现出一种热情、自然、轻松无压的视觉效果。

南洋风格是最配合大自然的庭院设计。它们顺应自然，将自然植物纳入庭院中，表现出一种舒适的亲切感，较为热情、直接。使用当地可取得的植栽，便宜且简单，用当地的地材、石材来

做布置，在单纯之中，更为直接地表现当地人文与环境的特质。

近些年来，极简手法在南洋风造园中的应用日渐普遍。例如，在一片开阔的草地上，只有简单的亭子和一方没有边际的水池，也就是没有刻意划出区隔感的水池，与周围的环境连成一片，便构成了简单而自然的绿意景观。设计无法脱离生活，因此花园的规划，必须与当地景观及人文环境息息相关。







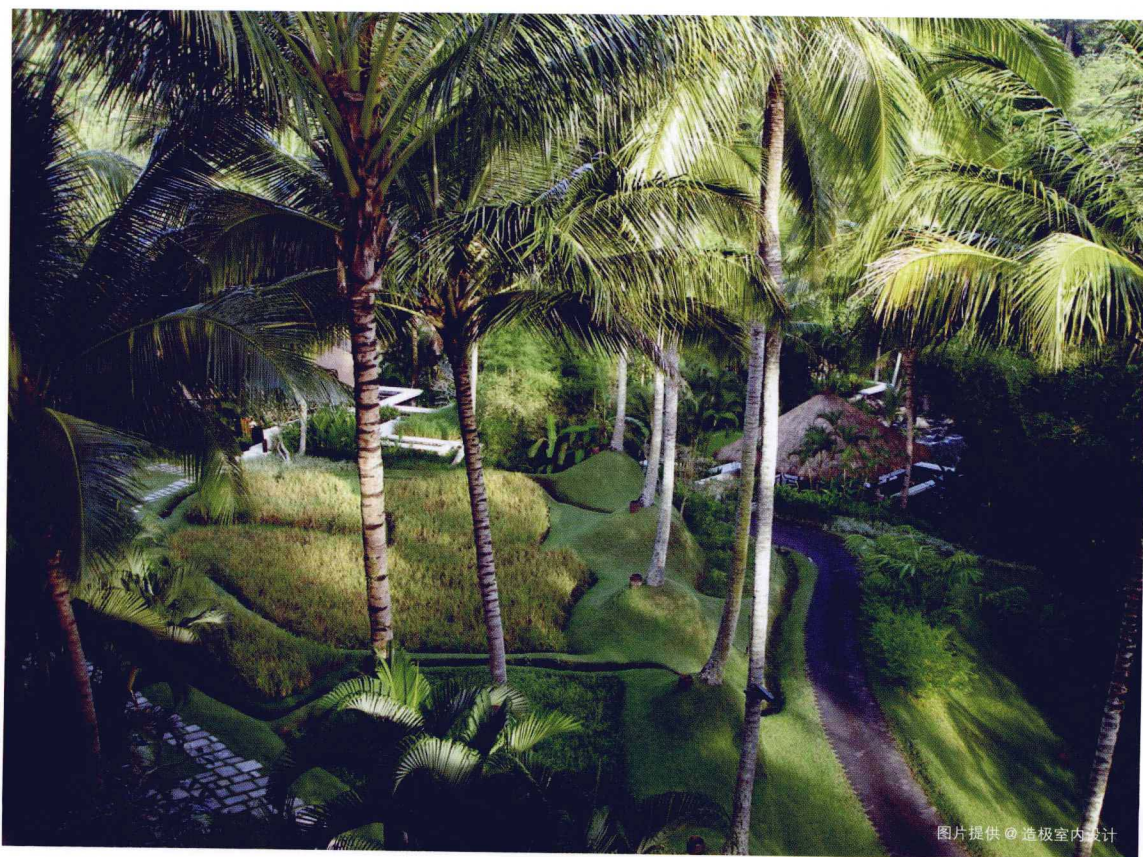
图片提供 @ 造极室内设计

庭院旁保留的稻田与林木，具有原始景观之美。



图片提供 @ 造极室内设计

建筑物由爬藤植物覆盖，既消暑又与环境融合。



图片提供 @ 造极室内设计