



香港东方教育研究院

中华文化大学堂

联合推荐

家居风水

开运风水

健康风水

招财风水

爱情风水

候特殊
时的实
盘符合
罗盘符
罗意择
购意选
选注要
在要征

师活动
风水具
是堪工
盘事必
罗从的



盘的风
罗水使
用察决
确勘重
正是重

面断
盘不
的们
复人
繁着
罗象
征积



王学典◎编著

教你成为风水布局大师的宝典



文化艺术出版社

图解 风水百科

2000问

最简明易懂的 2000个实用风水问题

速查

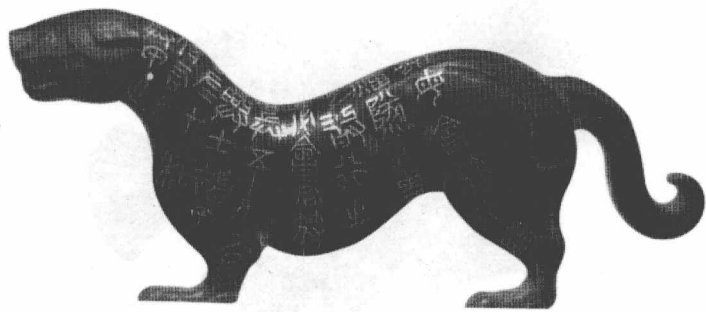
本书采用问答的形式，把复杂的风水系统分门别类，方便读者查找与实践应用。

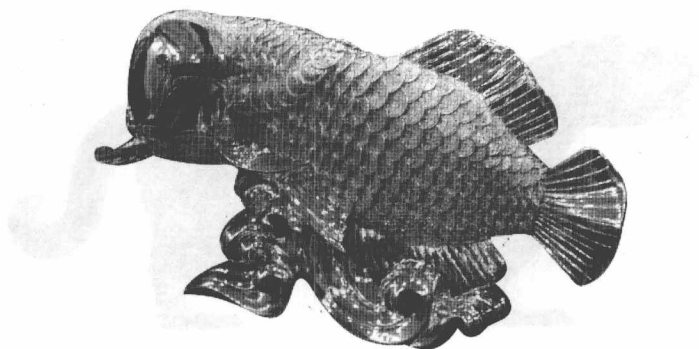
图解

书中收录了大量简明易懂的实用图片，读者只要看图读文就能成为自己家庭的风水布局大师。

全面

本书是一部关于风水的大全集，既有风水常识、奇闻逸事，也有居家、招财、商业、健康、情感等各个方面风水知识的应用。





中国传统文化实用丛书



风水百科2000问

王学典 ● 编著

文化艺术出版社



图书在版编目 (CIP) 数据

风水百科2000问 / 王学典编著. —北京: 文化艺术出版社,
2009.10

ISBN 978-7-5039-3954-9

I. 风… II. 王… III. 风水—中国—问答 IV.
K992.4-44

中国版本图书馆 CIP 数据核字 (2009) 第 187005 号

著 者 王学典

责任编辑 李世跃

装帧设计 含章行文·点识成智

出版发行 文化艺术出版社

地 址 北京朝阳区惠新北里甲 1 号 100029

网 址 www.whyscbs.com

电子邮箱 whysbooks@263.com

电 话 (010) 64813345 64813346 (总编室)

(010) 64813384 64813385 (发行部)

经 销 新华书店

印 刷 三河南阳印刷有限公司

版 次 2009年12月第1版

2009年12月第1次印刷

开 本 16

印 张 37.75

字 数 280千字

书 号 ISBN 978-7-5039-3954-9

定 价 48.00元

版权所有，侵权必究。印装错误，随时调换。

前 言



风水曾经在中国传承了几千年，一直在人们的生活实践中发挥着重大的指导作用。近代科学的兴盛，曾经让人们把它视为“不科学的”“迷信”的产物。但是，近几十年来随着西方建筑学的进步，中国古代风水学再次被人们重视起来。西方人发现，经由他们用科学方式证明的、对人类生活有益的建筑模式，早已经记载在一个东方国家的风水文献之中。

风水文化之所以会被现代人误解为迷信，除了江湖术士利用风水行骗等人为因素外，其主要原因在于古人对于风水，大多数是“知其然，不知其所以然”。风水师们知道如何做符合风水，符合阴阳五行，却无法让相信“科学”的现代人信服。

事实证明，风水文化与现代的地球物理学、水文地质学、宇宙星体学、气象学、环境景观学、建筑学、生态学以及人体生命信息学等多种学科有着密不可分的联系，它是人类利用自然创造良好居住环境的学问，是帮助人们达到天时、地利、人和最佳境界的学问。

现代社会的发展日新月异，人们对于物质的追求愿望日益强烈。人们有时也会发现这样的奇怪现象：有些店铺明明装修不错，价格便宜，路段也好，但就是没有什么生意；反观一些不起眼的地方，却生意兴隆，人潮不断。这到底是什么原因呢？因为风水在其中起了很大的作用。

风水是利用改变环境的方式，对各种自然能量，如：阳光、气流、地势、色彩等进行调整，使某地的气场与人们的身与心相协调，从而达到避凶趋吉、招财进宝、升官晋爵、延年益寿等方面的要求。

俗话说：一命二运三风水，要改命换运的难度可想而知，而改变风水相对来说容易得多。但是，要精通风水，又谈何容易！不但要钻研大量的风水文献，同时也要有明师来引路、指导。本书只能算是一本关于风水的大众读物，若能在你的居家、生活、学习当中，对你有些微的指导和帮助，那就是我们的莫大荣幸！

但是由于中国风水文化的内容很复杂，而且受到编者本身水平能力的限制，我们在编写本书的时候难免有一些纰漏，我们在此诚恳地希望，如果发现书中有谬误之处，请您及时指出，以便我们在今后的工作中予以改正。

编者

2009年11月

商业风水布局

商业风水把商店环境作为一个整体系统，这个系统以人为中心，包括天



商店风水选址

商店的风水选址，主要在于选择一个能保证商家精力旺盛、招迎宾客、生意兴隆的好环境。商店选址要选择繁华的地段，商店的门口要宽阔，这样才能聚财。



商店大门的装修风水 ▲

商店大门的装修，要达到树立商店形象的目的，要具有鲜明的独特性，要能达到招徕顾客的目的。

地。商店环境中的每一个子系统都是相互关联、相互制约、相互依存、相互对立、相互转化的要素，商业风水就是宏观地掌握、协调各个系统之间的关系，优化组合，寻求最佳状态。



商品的摆放 ▲

商店中的货品不能随意摆放，一般要把美观、能吸引顾客眼球的物品摆在门外，畅销的商品要摆在显眼处，如果不想和别家店的摆设雷同，可以自己创新，做一个别致的摆设，这样也能吸引顾客。

收银台风水 ▶

收银台是商场的钱财进出之地，不能面对大门，流动性大的位置不利于财气，收银台的高度要适中，过高有拒人于外之感，过低又有不安全感，适宜的高度是100~120厘米。



目 录

前 言 /5

商业风水布局 /6

上 卷



风水知识

第一章 风水渊源

风水起源 /42

- 001. 风水是迷信还是环境文化? /42
- 002. “风水”一词由何而来? /42
- 003. 风水中所说的“生气”是什么? /43
- 004. 风水在历史上有哪些别称? /43
- 005. 风水文化在古代有何地位? /44
- 006. “堪輿”之说由何而来? /44
- 007. “青囊”为什么会成为风水的代名词? /44
- 008. 古人为何把堪輿学称为“青乌”? /45
- 009. “地理”的出处是哪里? /45
- 010. 东汉王充如何看待“地理”? /45
- 011. “天人感应说”从何而来? /45
- 012. “河出图，洛出书”是何典故? /46
- 013. 北斗七星与风水有何关系? /46

历史演变 /47

- 014. 风水思想起源于殷周吗? /47
- 015. 西周的阴阳二气指什么? /47
- 016. 春秋百家对风水学有何影响? /47
- 017. 秦汉五行说对风水学有何影响? /48
- 018. 秦汉时期的风水学有何变化? /48
- 019. 黄道对汉代风水学有何影响? /49
- 020. 南北朝山水美学对风水有何影响? /49
- 021. 唐宋风水理论大发展有哪些标志? /49
- 022. 星宿四象与风水方位有何关联? /50
- 023. 道教对风水学有何影响? /50
- 024. 佛教对风水学有何影响? /50
- 025. 颜色与风水有何关系? /51
- 026. 明清时期风水学有何发展? /51

海外传播 / 52

- 027. 中国风水学对日本的影响? / 52
- 028. 中国风水学是如何传到欧洲的? / 53
- 029. 中国风水学在东南亚有何影响? / 54
- 030. 中国风水学如何传到朝鲜的? / 54
- 031. 中国风水学如何传到美国的? / 54
- 032. 德国人是如何看待风水的? / 55
- 033. 风水是如何风行俄罗斯的? / 55
- 034. 法国总统是如何看风水的? / 55
- 035. 英国首相丘吉尔与风水有何缘分? / 55
- 036. 李约瑟博士是如何看待风水的? / 56
- 037. 比尔·盖茨如何看风水? / 56

风水文献 / 56

- 038. 历史上第一本风水经书是什么? / 56
- 039. 《周易》是风水学的本源吗? / 57
- 040. 风水理论是什么时候形成的? / 57
- 041. 《黄帝宅经》是阴宅阳宅的经典吗? / 58
- 042. 风水术形成初期有哪些著作? / 58
- 043. 《葬书》是风水理论的奠基之作吗? / 58
- 044. 《灵城精义》融会了形势派和理气派吗? / 60
- 045. 《管氏地理指蒙》是相地术的基础吗? / 60
- 046. 隋代的相地书有何突破? / 60
- 047. 宋元时期都有哪些风水名作? / 61
- 048. 《催官篇》与龙穴砂水有何关系? / 61
- 049. 《地理大全》为何是风水学的汇编? / 61
- 050. 明清至民国时期有哪些风水著作? / 61

科学依据 / 62

- 051. 人与宇宙星体之间有何关系? / 62
- 052. 地球磁场对人体有影响吗? / 63
- 053. 大地中的物质对人体有影响吗? / 63
- 054. 微波对人体有影响吗? / 64
- 055. 风水中的方位理论有科学依据吗? / 64

- 056. 风水中的命格理论有科学基础吗? / 64
- 057. 风水与水文地质学有何关系吗? / 65
- 058. 风水学与气象学有何关系? / 65
- 059. 风水学与生态建筑学有何关系? / 65
- 060. 风水学是中国古代的有机自然观吗? / 66
- 061. 风水学与医学有何关系? / 66

第二章 风水流派

流派知识 / 67

- 062. 古代风水学有哪些流派? / 67
- 063. 在风水中“形势”是什么意思? / 67
- 064. 风水学中的“五常”是指什么? / 67
- 065. 风水学中的“三纲”是指什么? / 68
- 066. 形势派是个什么样的流派? / 69
- 067. 形势派内部分为哪些门派? / 69
- 068. 理气派是个什么样的流派? / 69
- 069. 理气派内部分为哪些门派? / 70
- 070. 何为杨公风水术? / 70
- 071. 何为新派杨公风水? / 70
- 072. 何为九星派? / 70
- 073. 何为五星法? / 72
- 074. 何为八宅派? / 72
- 075. 何为过路阴阳? / 73
- 076. 何为三合派? / 73

风水名师 / 73

- 077. 历史上最早的风水师是谁? / 73
- 078. 九天玄女为何称为“风水圣姑”? / 73
- 079. 盘庚为何要迁都到殷? / 74
- 080. 古公亶父迁居周原有何意义? / 74
- 081. 公刘迁豳有何意义? / 75
- 082. 周文王与风水学有何关系? / 76
- 083. 樗里子与葬地兴旺论有何关系? / 76
- 084. 汉代董仲舒如何解读五行说? / 76

085. 三国管辂如何用墓地“四象”预测吉凶? /77
086. 晋代郭璞为何被称为风水鼻祖? /77
087. 嵇康对风水学有何贡献? /77
088. 隋唐袁天罡为何是风水界大师? /78
089. 唐代术士丘延翰有何事迹? /78
090. 唐代风水大师杨筠松有何贡献? /78
091. 唐代占星家李淳风的贡献有哪些? /79
092. 唐代僧一行是密宗传人吗? /79
093. 宋代二程理学对易学有何贡献? /80
094. 宋代学者蔡元定有哪些风水著作? /80
095. 宋代赖文俊为何被称为“风水大侠”? /80
096. 元代无着禅师有何人生经历? /81
097. 蒋大鸿是玄空风水的创始人吗? /81
098. 民国孔昭苏是如何成为风水大师的? /81
099. 清代章仲山是无常派的宗师吗? /82
100. 清代沈绍勋是如何成为风水大师的? /82

风水宝地 /83

101. 中华宰相村有何风水布局? /83
102. 王阳明墓有何风水布局? /83
103. “书圣”王羲之的墓地风水如何? /84
104. 温州古城有何风水设计? /84
105. 诸葛八卦村有何风水布局? /85
106. 如何在公墓寻找吉地? /85
107. 浙江太极村有何风水布局? /85
108. 伍子胥如何为姑苏城相土? /86
109. 古都南京有何风水得失? /86
110. 西安为何成为帝王之城? /87
111. 咸阳城的风水有何特点? /88
112. 成都有何风水格局? /88
113. 古都洛阳有何风水格局? /88
114. 杭州有何风水格局? /89
115. 苍坡村是村镇风水的经典吗? /89
116. 黄帝陵有何风水布局? /89
117. 广州古城的风水如何? /90

118. “八卦城”特克斯有何布局? /90
119. 中国最出人才的风水宝地是哪里? /91

风水轶事 /91

120. 仰韶遗址中有什么风水布局? /91
121. “泰山石敢当”从何而来? /92
122. 关于秦始皇断龙脉有哪些传说? /92
123. 蒲松龄故居有何风水格局? /92
124. 文成公主如何改造西藏风水? /93
125. 华侨陈嘉庚有何风水传说? /93
126. 上海高架桥有何风水传闻? /94
127. 神算刘伯温是如何去世的? /94
128. 电脑时代与《易经》有何关联? /95
129. 历史上哪些年号取自《易经》? /95
130. 《周易》故乡有何奇异风景? /96
131. 蒋介石的名字有何来历? /96
132. 风水师祝评事有何神奇? /96
133. 李璇是如何指物测事的? /97
134. 风水对明代政治有何影响? /97
135. 赖布衣如何助人发达的? /97
136. 香港是如何成为聚财之地的? /98
137. 香港适合哪些行业的发展? /98
138. 广东潮汕地区为何有风水? /99
139. 澳门葡京赌场有何风水布局? /99

第三章 风水理论

风水之“气” /100

140. 气为何是万物本原? /100
141. 生气与死气是何含义? /100
142. 气与人有何关系? /100
143. 气与阳宅有何关系? /101
144. 气与阴宅有何关系? /101
145. 什么叫做“风水宝地”? /101
146. 吉宅何故要有山有水? /102
147. 风水中的“水”是指什么? /102

148. 山水有何阴阳动静关系? /102
 149. 住宅风水中的气与形如何表现? /103
 150. 古人是如何把气运用于军事的? /103

河图洛书与阴阳八卦 /104

151. 阴阳是如何起源的? /104
 152. 阴阳与吉凶有何关联? /104
 153. 阴阳与中医有何关联? /105
 154. “河图洛书”是怎么来的? /105
 155. “河图”有何奇妙之处? /105
 156. “洛书”有何奇妙之处? /106
 157. 河图与太极图有何关系? /106
 158. 河图是如何推演出八卦图的? /106
 159. 先天八卦是如何表现时间的? /107
 160. 洛书是如何推演出后天八卦的? /107
 161. 先天八卦在风水上有什么意义? /107
 162. 先天八卦与后天八卦有何不同? /108
 163. 乾卦代表什么含义? /108
 164. 兑卦代表什么含义? /108
 165. 离卦代表什么含义? /109
 166. 震卦代表什么含义? /109
 167. 坎卦代表什么含义? /109
 168. 艮卦代表什么含义? /109
 169. 巽卦代表什么含义? /110
 170. 坤卦代表什么含义? /110

五行与天干地支 /111

171. 五行说的起源? /111
 172. 五行的属性分别是什么? /111
 173. 五行与季节有何对应关系? /111
 174. 五行有何辩证生克关系? /112
 175. 五行与方位有何对应? /112
 176. 五行与人体有何对应关系? /112
 177. 五行与色彩有何关系? /113
 178. 五行与十二生肖如何对应? /113
 179. 天干地支是如何来的? /114

180. “十天干”有何本义? /114
 181. “十二地支”有何本义? /114
 182. 什么叫“天干五合”? /115
 183. 什么叫“地支六合”? /115
 184. 何为“天干相冲”? /115
 185. 何为“地支相冲”? /115
 186. 何为“地支三会、三合”? /116
 187. 干支与阴阳五行有何对应? /116
 188. 如何用地支表示时辰? /116
 189. 干支记时法是怎么回事? /116
 190. 十二月建是什么意思? /117
 191. 二十四节气从何而来? /118
 192. 十二月建与节气有何关系? /118
 193. 二十四节气各有何含义? /118

三元与九运 /119

194. 何为“三元九运”? /119
 195. 三元九运与玄空有何关系? /119
 196. 近代的三元九运是如何的? /120
 197. 三元九运有何科学依据? /120
 198. 九星有何属性? /120
 199. “当运、失运”是什么意思? /121
 200. 一白星有何吉凶属性? /121
 201. 二黑星有何吉凶属性? /121
 202. 三碧星有何吉凶属性? /121
 203. 四绿星有何吉凶属性? /122
 204. 五黄星有何吉凶属性? /122
 205. 六白星有何吉凶属性? /122
 206. 七赤星有何吉凶属性? /123
 207. 八白星有何吉凶属性? /123
 208. 九紫星有何吉凶属性? /123
 209. 如何推算个人的九星命卦? /124

五星峰与九星峰 /124

210. 什么叫做“五星峰”? /124
 211. 木星峰有何风水意义? /124

212. 金星峰有何风水意义? /125
 213. 水星峰有何风水意义? /125
 214. 火星峰有何风水意义? /125
 215. 土星峰有何风水意义? /126
 216. 何为五星聚讲? /126
 217. 山峰剥换是什么意思? /126
 218. 什么叫做“九星峰”? /127
 219. 贪狼峰的风水意义是什么? /127
 220. 巨门峰的风水意义是什么? /127
 221. 禄存峰的风水意义是什么? /128
 222. 文曲峰的风水意义是什么? /128
 223. 廉贞峰的风水意义是什么? /128
 224. 武曲峰的风水意义是什么? /128
 225. 破军峰的风水意义是什么? /129
 226. 左辅峰的风水意义是什么? /129
 227. 右弼峰的风水意义是什么? /129

九歌十诀 /129

228. 何为“十紧要”? /129
 229. 何为“十不葬”? /130
 230. 何为“十富”? /131
 231. 何为“十贵”? /132
 232. 何为“十贫”? /132

233. 何为“二十八要”? /132
 234. 何为“十贱”? /132
 235. 何为“二十二好”? /133
 236. 何为“二十六怕”? /134

第四章 风水工具

237. 战国的司南是怎样的? /135
 238. 汉代的六壬式盘是怎样的? /135
 239. 现代的罗盘有哪些种类? /135
 240. 风水罗盘有何现实意义? /136
 241. 如何选购称心如意的罗盘? /136
 242. 风水罗盘的构造是怎样的? /137
 243. 如何校准罗盘? /137
 244. 如何用罗盘确定住宅的坐向? /137
 245. 如何处理罗盘上的磁偏角? /138
 246. 如何利用指南针测方位? /138
 247. 二十四山是什么意思? /138
 248. 如何寻找住宅的立极点? /138
 249. 出卦、出线、兼山兼向是什么意思? /139
 250. 什么叫“立向”? /139
 251. 八卦镜有何用途和分类? /140
 252. 哪些时辰禁忌使用罗盘? /140

下 卷



实用风水

第一章 风水基本概念

风水基本概念 /144

- 253. 何为“穴”、“穴场”、“点穴”？ /144
- 254. 何为藏风，何为聚水？ /144
- 255. 风水中的“方位”是指什么？ /144
- 256. 什么叫做“阴宅”？ /145
- 257. 风水中的“形”是指什么？ /145
- 258. 风水上的“势”是指什么？ /145
- 259. “藏风”有何风水意义？ /146
- 260. 什么叫做“阳宅”？ /146
- 261. 风水上的“水”是指什么？ /147
- 262. 风水上的“砂”是指什么？ /147
- 263. 风水上的“山祖”指的是什么？ /148
- 264. “龙脉”指的是什么？ /149
- 265. 什么叫做“水龙”？ /149
- 266. 什么是“三大干龙”？ /149
- 267. 住宅内外环境有何风水意义？ /150
- 268. 什么叫做“四灵”？ /150
- 269. 何为阳宅三要？ /150
- 270. 何为阳宅外六事？ /152
- 271. 何为阳宅六事？ /152
- 272. 何为砂类四星？ /152
- 273. 什么叫做案山？ /152
- 274. 什么叫做朝山？ /153

各种煞气及化解 /153

- 275. 什么叫做光煞？ /153
- 276. 什么叫做声煞？ /153
- 277. 什么叫做割脚煞？ /153
- 278. 什么叫做镰刀煞？ /154
- 279. 什么叫做孤峰煞？ /154
- 280. 什么叫做枪煞？ /154
- 281. 什么叫斜枪煞？ /155
- 282. 什么叫做白虎煞？ /155
- 283. 什么叫做天斩煞？ /155
- 284. 什么叫做穿心煞？ /155
- 285. 什么叫做廉贞煞？ /155
- 286. 什么叫做虎口煞？ /156
- 287. 什么叫做火煞？ /156
- 288. 什么叫做天桥煞？ /156
- 289. 什么叫做冲天煞？ /156
- 290. 什么叫做孤阳煞？ /157
- 291. 什么叫独阴煞？ /157
- 292. 什么叫做剪刀煞、刀斩煞？ /157
- 293. 什么叫尖射煞、飞刃煞？ /157
- 294. 什么叫做味煞？ /158
- 295. 什么叫做顶心煞？ /158
- 296. 什么叫做刺面煞？ /158
- 297. 什么叫做锅形煞？ /158

298. 什么叫做蜈蚣煞? /158
 299. 什么叫冲背煞? /159
 300. 什么叫井字煞? /159
 301. 什么叫探头煞? /159
 302. 什么叫擎拳煞? /160
 303. 什么叫金字煞? /160

第二章 风水与住宅

地基选择 /161

304. 风水中的理想住宅是什么样? /161
 305. 理想住宅模式有何地理优势? /161
 306. 看住宅风水要注意哪些方面? /161
 307. 选择地基要关注哪几方面? /162
 308. 如何区分土质的类别和优劣? /162
 309. 古人如何判断宅基地的好坏? /162
 310. 住宅前的山脉有何五行属性? /163
 311. 深山幽谷一定适合居住吗? /163
 312. 新填平的地方可当宅基地吗? /163
 313. 形如龟背的地方适合建房吗? /163
 314. 低洼之地可以作宅基地吗? /164
 315. 填平的废井上可以建房吗? /164
 316. 火灾之地可以做宅基地吗? /164
 317. 农田可以用作宅基地吗? /164
 318. 填平垃圾场可以作宅基地吗? /164
 319. 曾经的医院可以作宅基地吗? /165
 320. 曾经的坟地可以作宅基地吗? /165
 321. 曾经的刑场或战场可以作宅基地吗? /165
 322. 宅基地不规则有何不吉? /165
 323. 如何处理形状不规则的宅地? /165
 324. 别墅的宅基地有何风水讲究? /166
 325. 四周空旷的宅地有何不吉? /166
 326. 四面临街的宅地有何不吉? /166
 327. 如何在梯形宅地上盖房? /166
 328. 三角形的宅基地不宜盖房吗? /167
 329. 如何从宅地环境看富贵吉凶? /167
 330. 住宅为何不宜建在低洼处? /167

住宅环境 /167

331. 中西建筑理念有何不同之处? /167
 332. 中国古建筑为何以土木结构为主? /167
 333. 中国的风水建筑有何安全依据? /168
 334. “背后有山”有何科学意义? /168
 335. “前有曲水”有何科学意义? /169
 336. “开门见河”有何不吉? /169
 337. “开门见山”有何不吉? /170
 338. 开门见高楼风水不好吗? /170
 339. “水聚明堂为吉”是什么意思? /170
 340. 如何运用五行选择住宅? /170
 341. 怎样挑选旺宅? /171
 342. 住宅为何以坐北向南为最佳? /171
 343. 如何运行生肖方位躲开是非? /172
 344. 住宅在死巷底为何不利? /172
 345. 宅前有地下通道为何不利? /172
 346. 为何门前河水以内曲为吉? /172
 347. 宅前是地下停车场入口为何不利? /173
 348. 宅前有大树就利于风水吗? /173
 349. 住宅八大吉树有何风水功用? /174
 350. 宅前有大河一定旺财吗? /174
 351. 面朝大海一定就是好风水吗? /174
 352. 道路与住宅有何风水关联? /174
 353. 风水上什么样的水流为吉? /175
 354. 住宅后面有断崖为何不利? /175
 355. 前高后低的地方为何不宜作住宅? /175
 356. 道路斜冲的住宅为何不吉? /175
 357. 山间别墅的前方为何不宜有陡坡? /176
 358. 住宅四周有排水沟有何不吉? /176
 359. 住宅为何不宜建在河流出口处? /176
 360. 住宅在天桥旁边有何不利? /177

庭院风水 /177

361. 金形宅有何风水属性? /177
 362. 木形宅有何风水属性? /177
 363. 火形宅有何风水属性? /177

- 364. 水形宅有何风水属性? /178
- 365. 土形宅有何风水属性? /178
- 366. 大门前面为何不宜有巨石? /178
- 367. 大门前为何不宜有藤缠树? /178
- 368. 宅前有反弓路有何不吉? /179
- 369. 宅前有反弓水为何不利? /179
- 370. 宅前院中为何不宜大树? /179
- 371. 住宅的西北方有大树吉利吗? /180
- 372. 榆树有何风水作用? /180
- 373. 秀水有哪些外在特征? /180
- 374. 恶水有哪些外在特征? /180
- 375. 如何从形状判断门前之水? /181
- 376. 宅前屋后的池塘有何吉凶? /181
- 377. 住宅旁边有烟囱等如何化解? /181
- 378. 山上住宅为何以前低后高为佳? /181
- 379. 住宅后面不宜有哪种山? /182
- 380. 山上住宅为何不宜在山顶或悬崖边? /182
- 381. 庭院中的死水塘非常不吉吗? /182
- 382. 门前左右的大树有何吉凶? /182
- 383. 院子中种树有哪些宜忌? /182
- 384. 大树距离住宅过近有何不吉? /183
- 385. 庭院之中不宜栽种哪些植物? /183
- 386. 竹子对住宅有何影响? /183
- 387. 庭院植物有哪些阴阳属性? /184
- 388. 庭院之中适宜栽种哪些植物? /184
- 389. 八大辟邪植物有何作用? /184
- 390. 庭院植物的栽种方位有何宜忌? /184
- 391. 庭院中布置水局有何禁忌? /185
- 392. 如何防止水池变成桃花水? /185
- 393. 围墙与篱笆有何风水作用? /185
- 394. 围墙为何不宜过高? /185
- 395. 围墙的高度多高合适? /186
- 396. 篱笆与栅栏有何风水意义? /186

楼盘环境 /186

- 397. 如何简单判断一幢大厦的吉凶? /186
- 398. 城市楼房与风水有何关联? /186

- 399. 住在医院旁风水有影响吗? /187
- 400. 住在高速公路或铁路旁为何不利? /187
- 401. 住在立交桥旁风水有影响吗? /187
- 402. 住宅附近是监狱不利风水吗? /188
- 403. 住在教堂或寺庙旁对风水有利吗? /188
- 404. 住宅附近是殡仪馆或火葬场为何不利? /188
- 405. 住宅附近有尖塔或烟囱有影响吗? /188
- 406. 住宅附近是建筑工地怎么办? /189
- 407. 住宅附近有屠宰场有何不利? /189
- 408. 住宅附近有工业区有何不利? /189
- 409. 住宅附近有高压电塔有何不利吗? /189
- 410. 住宅对着公安局有何不吉? /189
- 411. 住宅对着政府机关有何不吉? /190
- 412. 住在学校附近风水吉利吗? /190
- 413. 住在戏院或电影院有何不吉? /190
- 414. 住在变电站或高压电塔附近有何不吉? /190
- 415. 住在菜市场附近有何不吉? /191

楼盘楼层 /191

- 416. 住宅缺角有哪些不利影响? /191
- 417. 选择住宅大体要注意哪几点? /191
- 418. 不同方位的缺角怎么处理? /191
- 419. 孤立高耸的高楼有何禁忌? /192
- 420. 选择楼盘时要注意哪些方面? /192
- 421. 冷清衰败的小区能够居住吗? /192
- 422. 住宅与卦命如何搭配? /193
- 423. 什么叫“水火忌十字”? /193
- 424. 大门的朝向如何才能当旺? /193
- 425. 住宅的大小有何讲究? /194
- 426. 楼房的五行属性如何确定? /194
- 427. 楼房如何选择“藏风聚气”之地? /194
- 428. 大厦前的门灯有何讲究? /194
- 429. 新搬家为何要“暖房”? /194
- 430. 住宅缺角有何风水不吉? /195
- 431. 街口巷边的屋子有何不宜? /195

432. 如何看楼房的青龙与白虎? /195
 433. 如何看楼房的“靠山”是否强大? /196
 434. 豪宅门前为何不宜有多条小路? /196
 435. 朝西的房屋带了阳台为何变吉? /196
 436. 朝北住宅带了阳台为何变吉? /196
 437. 住宅与不利事物距离多远合适? /197
 438. 如何根据生肖选择楼层? /197
 439. 如何依据生辰选择住宅位置和坐向? /197
 440. 选择楼层要注意哪些问题? /198
 441. 破旧楼房为何不宜入住? /198
 442. 住宅选址有哪些不宜? /199
 443. 大楼的每层多高才适合居住? /199
 444. 如何选择“门前有水”格局? /199
 445. 楼房大门如何才能纳入吉气? /199
 446. 楼房的坐向与命格有何关系? /199
 447. 八运期间大楼的吉方朝向是什么? /200
 448. 楼层数到底该如何计算? /200
 449. 如何根据命卦选择楼层? /200
 450. 必须选择与命卦相匹配的楼层吗? /200
 451. 楼层五行克制居住者如何化解? /201
 452. 如何根据五行生旺楼层? /201
 453. 小户型住宅门对门有可不吉? /201
 454. 厕所在大门内侧的住宅为何不吉? /201
 455. 门前有垃圾堆会有霉运吗? /202
 456. 小户型房屋为何不能有冲煞? /202

第三章 风水与家居

总论 /203

457. 家居风水有何讲究? /203
 458. 家居风水以何为对象? /203
 459. 家居风水为何因人而异? /203
 460. 哪些环境对家居风水有影响? /204
 461. 住宅前的道路可以预示吉凶? /204
 462. 住宅人气对风水有影响吗? /205
 463. 住宅层高多少风水好? /205
 464. 庭院里摆放石头好吗? /205

大门 /205

465. 大门适宜开在哪边? /205
 466. 大门有何风水意义? /206
 467. 门槛多高才符合风水? /206
 468. 门槛为何不能比马路低? /206
 469. 门槛断裂意味着什么? /207
 470. 房门过多有何风水问题? /207
 471. 大门外不宜有哪些物体? /207
 472. 大门对着大树有什么影响? /207
 473. 大门对着电梯有什么影响? /207
 474. 大门对着电梯怎么办? /208
 475. 门前有条直路怎么办? /208
 476. 大门对着走廊怎么办? /208
 477. 大门对着烟囱怎么办? /208
 478. 大门对着大门需要化解吗? /208
 479. 大门对着楼梯怎么办? /209
 480. 大门朝向窗户会破财吗? /209
 481. 大门朝向窗户怎么破解? /209
 482. 大门对着墙壁怎么解决? /209
 483. 大门的大小如何确定? /210
 484. 大门对着墙角如何解决? /210
 485. 大门的风格怎样装饰? /210
 486. 大门的高低如何确定? /211
 487. 大门的门扇有标准吗? /211
 488. 门可以多开几个吗? /211
 489. 大门有点破裂代表什么? /211
 490. 横梁压门代表什么? /211
 491. 大门选什么材料最佳? /211
 492. 大门的形状如何确定? /212
 493. 大门适宜用什么颜色? /212
 494. 八卦对邻居有不利吗? /212
 495. 开门见到什么物品为吉? /212
 496. 门口踏脚垫的颜色有何讲究? /213
 497. 门旁摆放什么最能招财? /213
 498. 门口为何不宜堆放东西? /213
 499. 大门对着镜子代表什么? /213
 500. 大门朝向房间门怎么解决? /213