

猛火常當防護

天津杨柳青画社

劫功德賊無過瞋恚白

受欲非行道無濼自

瞋猶可恕出家行道無



宋张即之书佛遗教经

宋张即之书佛遗经

图书在版编目 (CIP) 数据

张即之书佛遗教经 / (宋) 张即之书. — 天津: 天津杨柳青画社, 2005.9

ISBN 7-80503-972-0

I. 张... II. 张... III. 行楷 - 法帖 - 中国 - 宋代
IV. J292.25

中国版本图书馆 CIP 数据核字 (2005) 第 101561 号

出版人: 刘建超

出版者: 天津杨柳青画社

地址: 天津市河西区佟楼三合里 111 号

邮政编码: 300074

市场营销部电话: (022) 23346078 28374517 23352512

传真: (022) 23330487

邮购部电话: (022) 28350624

制版: 天津市锐彩数码分色技术有限公司

印刷: 天津新华印刷二厂

开本: 1/16 889mm × 1194mm

印张: 2.5

版次: 2005 年 9 月第 1 版

印次: 2005 年 9 月第 1 印

印数: 1 - 5 000

书号: ISBN 7-80503-972-0/J · 972

定价: 8 元

作者简介

张即之字温夫，号樗寮。和州（今安徽和州）人。生于宋孝宗淳熙十三年（公元一一八六），卒于宋理宗景定四年（公元一二六三），享年七十八岁。为参知政事张孝伯之子。即之以文荫授承务郎，累官至司农寺丞，以能书闻名天下，金人尤宝爱其翰墨。喜作擘窠大字，丰碑巨刻，散流江左。明张宁云：『温夫特善大书，匾额字如作小楷，不烦布置，而清劲绝人。』又云：『即之作大字，如写小楷，而笔意兼行，转折作止之态，如老生作礼，虽骨格强硬，而意度调熟，见之者自当歎重。』明文征明云：『即之，安国之后，老笔劲健，大类安国所书，稍变而刻急，遂自名家。』清王文治《决雨堂跋》云：『人知张师海岳，而不知其出入欧、褚。』存世书迹有东福寺藏『方丈』二大字及题字、《金刚经》、《杜诗断简》、《汪氏报本庵记》、《李伯嘉墓志》等。

张即之行楷妙绝南宋。此册张即之书《佛遗教经》，为一纸本手卷。高二十八公分，长八六七·九公分。乃其晚年书法精品。运笔坚实峻健，点画顾盼生情。轻、重、疾、徐，相映成辉，披览之下，顿觉奇趣横生，结字俊秀而骨力遒劲。一字之中笔画粗细明快，伸缩舒展皆随机而作，却又不失法度，骨格清奇。善于变形却又在情理之中，使人觉得熟而不俗，健而不僵，古而不怪，活而不滑，既有唐人之遗韵，更多自家风貌，具有强烈的艺术感染力，为有宋一代楷书名作。

張即之書佛遺教經

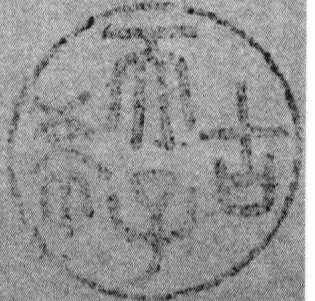
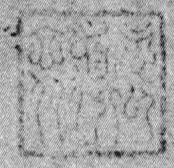
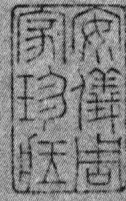
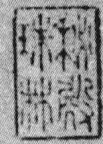
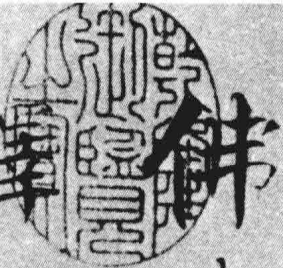
佛遺教經

釋迦牟尼佛初轉法輪度

阿若憍陳如景法說法輪度

須跋陀羅所應度者皆已

度訖於娑羅雙樹間將入



涅槃是時中夜寂然無聲
為諸弟子略說澆要
汝等比丘於我滅後當尊
重珍敬波羅提木叉如閻
遇明貧人得寶當知此則
是汝等大師若我住世無
異此也持淨戒者不得敗

賣質易安置田宅畜養人
民奴婢畜主一切種植及
諸財寶皆當遠離如避火
沉不得斬伐草木壅土掘
地合和湯藥占相吉凶仰
觀星宿推步盈虛歷數計
筭皆所不應節身時食清

淨自活不得參預世事通
致使命呪術仙藥結好貴
人親厚媒娼皆不應作當
自端心正念求度不得包
藏瑕疵顯異惑衆於四供
養知量知足趣得供事不
應蓄積此則略說持戒之

相戒是正順解脫之本故
名波羅提木叉依因此戒
得主諸禪定及滅苦智慧
是故此比丘當持淨戒勿令
毀缺若人能持淨戒是則
能有善灑若無淨戒諸善
功德皆不得主是以當知

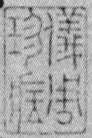
戒為第一安隱功德住處
汝等比丘已能住戒當制
五根勿令放逸入於五欲
譬如牧牛之人執杖視之
不令縱逸犯人苗稼若縱
五根非唯五欲將無涯畔
不可制也亦如惡馬不以

轡制將當牽人墜於院埽
如被劫害苦止一世五根
賊斃殃及累世為害甚重
不可不慎是故智者制而
不隨持之如賊不令縱逆
假令縱之皆亦不久見其
磨滅此五根者心為其主

是故汝等當好制心心之
可畏甚於毒蛇惡獸怨賊
大火越逸未足喻也喻如
有人手執蜜器動轉輕蹠
但觀於蜜不見深院僻如
狂象無鉤猿猴得樹騰躍
踔躑難可禁制當急挫之

無令放逸縱此心者喪人
善事制之一處無事不辨
是故此丘當勤精進折伏
汝心

汝等比丘受諸飲食當如
服藥於好於惡勿生增減
趣得支身以除飢渴如蜂



采華但取其味不損色香
比丘亦爾受人供養趣自
除惱無得多求壞其善心
辭如智者籌量牛力所堪
多少不令過分以竭其力
汝等比丘晝則勤心脩習
善法無令失時初夜後夜

亦勿有廢中夜誦經以自
消息無以睡眠因緣令一
主空過無所得也當念無
常之火燒諸世間早求自
度勿睡眠也諸煩惱賊常
伺殺人甚末怨家安可睡
眠不自警寤煩惱毒蛇睡

在汝心辭如黑蛇在汝室
睡當以持戒之鉤早併除
之睡蛇既出乃可安眠不
出而眠是無慙人也慙耻
之服不諧莊嚴最為第一
慙如鐵鉤能制人非濫是
故比丘常當慙耻無得慙

漢周
珍法

替若離慙耻則失諸功德
有媿之人則有善灋若無
媿者與諸禽獸無相異也
汝等比丘若有人來節
支解當自攝心無令嗔恨
亦當護口勿出惡言若縱
恚心則自妨道失功德利