



- 一、資本金 壹千貳百參拾參萬圓
- 一、拂込金 壹千拾參萬四千圓
- 一、積立金 六百萬圓
- 一、製造能力 貳萬貳千貳百バーレル

# 日清製粉株式會社

東京市日本橋區小網町一丁目二ノ四

支店 名古屋、神戸

出張所 門司、小樽、大連、橫濱

工場 館林、宇都宮、水戸、高崎、佐野、鶴見

名古屋、神戸、岡山、坂出、鳥栖

# 鐵路總局

奉天鐵路局

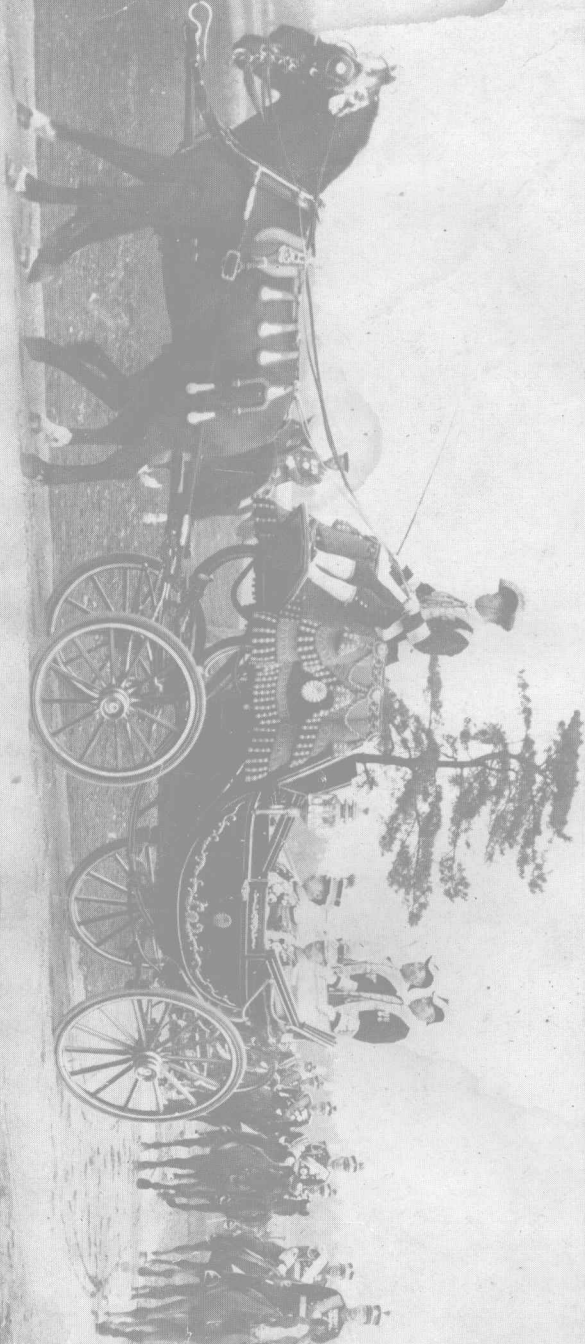
吉林鐵路局

哈爾濱鐵路局

齊齊哈爾鐵路局

哈爾濱水運局

年鑑ラフツイ



日滿皇室的交驛

滿洲國皇帝陛下御訪天日皇陛下御列代々練兵場  
（にわがわが御親を御親に）



(上) 天皇陛下、東京驛に滿洲國皇帝陛下を御出迎へ遊ばさる(十年四月六日)  
(下) 滿洲國皇帝陛下歌舞伎座にお成り(十年四月十日)



滿洲國觀艦式（十年九月九日）

（上）お召艦定邊艦上の皇帝陛下  
 （下）江防艦隊の威容



滿洲國の陸軍大演習

(十年十月七日)

(上) 精銳を御閲兵遊ばされる皇帝陛下



(中) 御野立所の皇帝陛下  
(下) 大演習參加の滿洲國軍



走るアジア  
満鐵特別急行アジア運轉  
(開始九年十二月一日)



北鐵接收成る (十年三月二十三日)  
ハルビン北鐵理事會における兩國關係者の乾杯



寛城子驛における接收式右遠藤  
新驛長左グチコ舊驛長

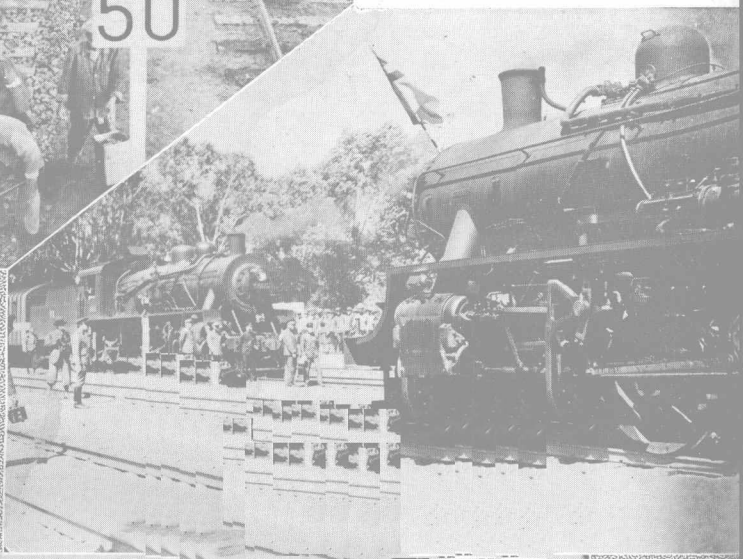
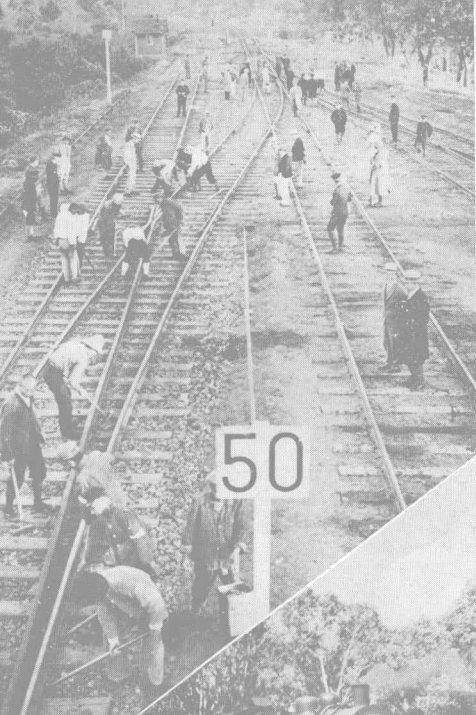
寛城子驛に揚げられた  
鐵路總局旗



京濱線ゲージ變更

(十年九月一日)

- (上) 陶賴昭驛構内の作業
- (中) 同驛に合した初發試運轉列車
- (下) 同驛附近の作業





(上) 回鑾訓民詔書を拜受せる滿洲國高官  
 (中) 張景惠内閣成立(十年五月二日)  
 北鮮三港税關設置國境列事直通日滿





伊エ紛争激化  
(上右) 伊首相ムツソリニ氏  
(同左) エ國ハイレセラシエー  
世陛下 (中) エ國々境に出  
動する伊軍山砲隊 (下) 戦

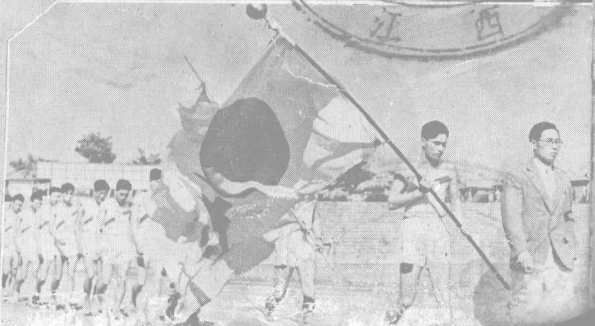
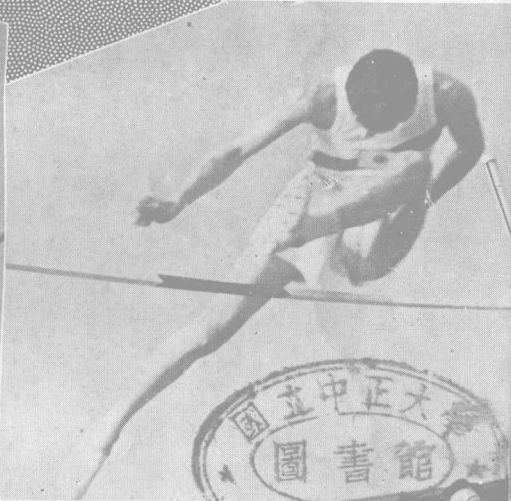




松岡滿鐵新總裁着任 (十年八月二十九日)(上)

渡歐學聯選手激勵競技會 (十年七月六日)

(中右)朝隈の走高跳(同左)西田の棒高跳(下)入場式



# 昭和十一年版 滿洲年鑑目次

昭和十一年(丙午)略曆  
年鑑グラフィック

## 滿洲年表

## 滿洲主要年史

## 昭和九・十年略史

## 土地・氣象・人口

### 土地

滿洲の位置、地質、地層岩石、主なる山脈、主なる河川、滿洲國主要水系流域、主なる湖沼、各省別面積、各縣別面積

### 人口

滿洲國現住戸口總數、國籍別人口、各縣別戸口、興安各省外蒙古旗戸口、北滿特別區戸口、新京特別市戸口、

哈爾濱特別市人口、滿洲國人口一萬以上の都市、關東局管内人口動態概數、關東州滿鐵附屬地現住戸口

### 氣象

滿洲の氣象、關東觀測所名稱及位置、警報信號標、滿洲國の觀象事業、平均氣溫、日日最高氣溫の平均、日日最低氣溫の平均、降水量、霜雪季節

## 滿洲主要都市

旅順、大連、金州、普蘭店、瓦房店、貔岳城、大石橋、鞍山、遼陽、蘇家屯、撫順、奉天、鐵嶺、開原、四平街、公主嶺、新京、哈爾濱、本溪湖、安東、營口、山城鎮、吉林、敦化、延吉、圖們、大虎山、濛犂子、錦州、綏中、山海關、北票、朝陽、

## 政治

### 政治外交の一年

凌源、承德、赤峯、平泉、鄭家屯、通遼、洮南、白城子、齊齊哈爾、海拉爾、滿洲里、北安、大黑河、海倫、綏化、呼蘭、佳木斯、靈安、寧北、雄基、羅津、清津

### 地方制度の改革

概況、改革の意義、興安省以外の新行政區劃、新行政省劃定の趣旨、新省の公署所在地及包含縣、新省公署の組織權限、人選と實施、蒙旗行政の改革

### 在滿機構改革の成立

新行政機構官制の實施、新機構の由來と經過、機構の概觀

### 滿洲國政府の更迭

鄭國務總理の辭任、新閣員任命

### 對日外交問題

不可分關係の強化、邦人

土地商租權問題解決、滿洲國皇帝陛下御訪日、日滿親善の詔書換發、詔書、駐日大使館の成立、日滿經濟共同委員會の成立、治外法權撤廢問題

對露外交問題、舊關係の清算、北鐵讓受完了、協定内容要項、國境の紛爭

### 對外蒙折衝

親善樹立の努力、滿洲里會議の由來、會議目的の異見、ハイラステンゴール事件、兩國常駐代表交換の一致、新滿洲里會議の期待

### 對支關係

概説、通郵問題解決、國家承認の問題、概説、正式承認國、事實上承認國、否認の承認、郵政的承認、經濟的承認、歐米人の承認説

## 滿洲國の行政

總説、組織法、滿洲帝國

統治組織表、憲法、皇帝

中央政府 一元

政府組織概況 二元

一年間政府組織の改正 二元

參議府其他、國務院、省

名省城及各省公署所在地

表、興安各省外旗別施行

地域

地方行政 三元

省 三元

省別市縣旗名一覽表 三元

縣 三元

縣參事官 三元

北滿特別區 三元

市 三元

概説、特別市、普通市 三元

旗 三元

關東州の行政 二元

總説、新機構の外廓、關

東州廳、關東局所屬官署、

所屬官署、關東州廳、所

屬官署、歷代關東都督、

長官及全權大使

地方行政 二元

概況、市

滿鐵附屬地の行政 二元

總説 二元

滿鐵附屬地、滿鐵附屬地

行政形態

滿鐵附屬地行政の歴史 二元

滿鐵行政の現況 二元

附屬地地方部、警備施設

附屬地居住者自治の現

況 二元

地方委員會制度 二元

法務及警察 二元

滿洲國の法務 二元

司法制度の沿革、司法部

法院、監獄

司法制度の改善 二元

法院組織法制定、律士法、

日系法官採用、參事官制

監守所、監獄看守所別在

監者數

滿洲國の警察 一元

沿革、警察制度、警察官

史、警務指導官、治安維

持策、全國警察職員階級

別一覽表

關東州附屬地及南滿領

事館の警察 一元

沿革、現行制度、州内外

警察機關の配置、警察配

置定員表

在滿領事館の警察 一元

在滿外務省專任警察官配

置人員表

日本側司獄 一元

沿革、現況、作業

在滿總領事館領事館及

組織法、人權保障法、即

位詔書、滿洲事變の聲明

書、日滿議定書、日露講

和條約、滿洲善後條約及

附屬協約、滿洲五案件に

關する協約、南滿及東蒙

に關する條約、華府會議

と滿蒙關係、租借地及對

外關係、塘沽停戰協定

國防 二元

滿洲國の國防 一元

沿革 一元

陸海軍條令、陸軍の等級

制、陸軍官佐士兵等級表

滿洲國の陸海軍 一元

軍政部、禁衛軍、侍從武

官處、靖安軍、憲兵司令

部及憲兵隊、中央陸軍訓

練處、憲兵訓練處、興安

軍官學校、被服廠、軍械

廠、馬政局、軍管區司令

部、興安省各警備軍、滿

洲國の海軍、江防艦隊整

備狀況

治安警備の現況 一元

目次

三

現況、匪賊の全貌  
軍政部所管康德二年度  
豫算表……………一五

日本側の軍備……………一五

概況、軍司令官親補、旅  
順要港部、駐滿海軍部

財政……………一五

滿洲國の財政……………一五

總説……………一五

康德二年度豫算編成……………一五

康德二年度會計別歲入  
出豫算表……………一六

康德二年度一般會計歲  
入出豫算並前年度比  
較表……………一六

康德二年度一般會計歲  
入豫算前年度比較  
表……………一六

康德二年度歲出所管別  
並前年度比較表……………一六

康德二年度特別會計歲  
入出豫算額……………一六

康德二年度起債豫定額  
及前年度比較……………一六

康德二年度主要新規事  
業一覽……………一七

財政組織……………一七

財政部、財政部分科、稅  
務監督署、稅務監督署分  
科、稅務監督署名稱位置  
及管轄區域表、稅務監督  
署出張所、稅捐局、稅捐  
局分科、模範稅捐局名稱  
位置及管轄區域、稅務機  
關一覽表、康德二年度各  
省別豫算概數表、康德二  
年度各省項目別豫算概數  
表……………一七

滿洲國の租稅……………一七

概況、內國稅制度の整理  
改善、租稅種目、營業稅  
率一覽、改正地方稅表、  
康德二年度稅種別租稅收  
入概況……………一七

滿洲國の鹽政……………一七

滿洲國の專賣制度……………一七

阿片制度、石油專賣制度、  
專賣總署……………一七

滿洲國の關稅……………一七

概設、稅關、關稅改正……………一七

國債……………一七

國債優遇法、北鐵公債、  
北滿鐵道公債法、北滿鐵  
道公債發行規程、國債現  
在額表、一般會計負擔國  
債現在額、特別會計負擔  
國債現在高……………一七

日本側の財政……………一七

沿革、現制、租稅、特別  
會計……………一七

特別會計歲入歲出決算  
四年比較表(其一)……………一七

特別會計歲入歲出決算  
四年比較表(其二)……………一七

地方會計……………一七

地方會計收支決算四年  
比較表……………一七

昭和十年度關東局特別  
會計豫算……………一七

昭和十年度關東州地方  
費收入豫算……………一七

昭和十年度關東州地方  
費支出豫算……………一七

官有財產……………一七

自治體の財政……………一七

市の財政……………一七

現制、市稅の内容、大連  
市歲入歲出、大連市特別  
會計歲入歲出豫算、旅順  
市歲入歲出……………一七

會屯の財政……………一七

關東州會歲入歲出豫算  
滿鐵附屬地歲計……………一七

滿鐵附屬地課金、滿鐵附  
屬地課金戶別割賦課率、  
課金の種類……………一七

日本側の租稅……………一七

關東州の稅率……………一七

國稅、地方稅、營業稅、  
雜種稅、土地增價稅……………一七

金融及通貨……………一七

通貨……………一七

概況……………一七

貨幣制度……………一七

銀本位管理通貨制度、貨  
幣法……………一七

國幣の發行……………一七

造幣、國幣の發行、滿洲  
中央銀行紙幣發行額及準



備額、鑄貨、滿洲中央銀行鑄貨發行額、準備額  
舊紙幣の整理……………一九

舊官銀號、舊紙幣回收調、種別舊紙幣回收額調、土貨整理概況  
外國通貨……………一〇

銀本位、金本位、鮮銀券發行高  
通貨政策……………一九

概況、日滿爲替相場、滿洲國對外爲替相場及指數  
金融……………一五

滿洲國側の金融……………一五  
概況、金利、滿洲中央銀行預金貸出率、主要都市銀行貸出利率、主要都市銀行預金利率  
滿洲中央銀行……………一六

設立經過、組織、本支店所在地、業務概況  
金融合作社……………一九

設立經過、概況、金融合作社業務概況  
大興股份有限公司……………二〇

全國普通銀行……………二〇

概況、銀行法制定、政府監督指導方針、全國普通銀行勘定、全國普通銀行一覽表  
中國側銀行……………二五

歐米側銀行……………二五  
概況、滙豐銀行、花旗銀行、麥加利銀行、信濟銀行、法亞銀行、貯蓄銀行  
設立案と萬國儲蓄會  
日本側の金融……………二六

銀行業、朝鮮銀行、正金銀行、正隆銀行、滿洲銀行、新京銀行、日華銀行、安東商業銀行  
其他の金融組合……………二六

金融組合、滿洲金融組合聯合會、村落金融組合、都市金融組合、組合別組合員出資口數貸出額、東洋拓殖會社、東洋拓殖會社貸出金、無盡業、無盡會社資本貸付額  
滿洲の金利……………二〇

金勘定利率、銀勘定利率、國幣勘定利率、質屋、關東州附屬地質屋業態、郵便爲替、郵便爲替取扱總數、滿華爲替開始、滿華爲替取扱狀況、郵便貯金、郵便貯金預入拂戻額、郵便振替貯金、振替貯金拂込拂渡額  
手形交換所……………三三

手形交換高  
對外爲替關係……………三三  
概況、外國爲替管理令、滿洲の銀市場、大連錢鈔先物出來高三箇年比較  
貿易……………三五

### 貿易

滿洲國の對外貿易……………三五

全滿輸出入貿易累年比較表、全滿貿易額月別並に貿易指數  
康德元年度貿易……………三六

康德元年稅關別輸出入貿易、主要貿易品、康德元年全滿主要品別貿易、主

### 商業

滿洲經濟界の一年……………三三

商業機關……………三三

日本側の商業機關……………三三  
商工會議所、滿洲日本人商工會議所一覽、商工會議所内容、同業組合、滿洲輸入組合、滿洲各地輸入組合狀況一覽表、滿洲輸入會社、大連駐在員協會、大連駐在員協會名簿、奉天駐在員協會、奉天貿

要品別輸出入額、對日貿易主要品別、對朝鮮貿易主要品別、對支貿易主要品別、對獨貿易主要品別、對米貿易主要品別、港灣別貿易、稅關別貿易比較及百分比、康德元年度國籍別出入船舶表、大連港貿易、安東港貿易、營口港貿易、其他諸關、第二次關稅改正  
康德二年上半年貿易……………三三  
康德二年上半年貿易額