

民國文獻資料叢編

民國
邊政史料
匯編

馬大正 主編

國家圖書館出版社



馬大正 主編

民國邊政史料匯編

第二十八冊

國家圖書館出版社

邊政設計委員會 著

川康邊政資料輯要二十 九種

峨邊 松潘(上) 松潘(下) 理番 汶川

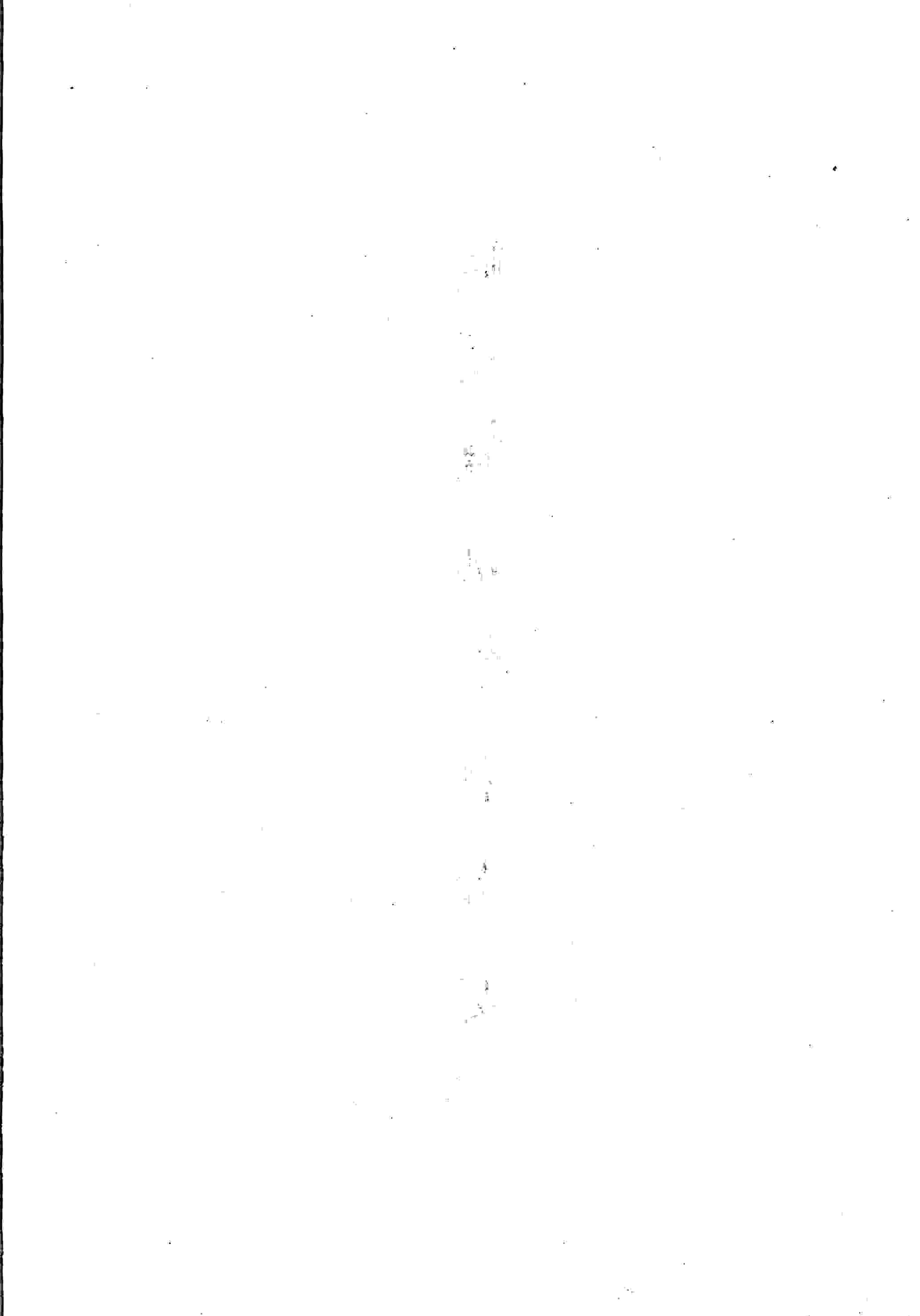
邊政設計委員會，民國二十九年(1940)鉛印本

峨邊

川康邊政資料輯要

賀國先
署帶

峨邊概況資料輯要



峨邊概况資料輯要目錄

疆域

壹 四至

貳 面積

參 地勢

肆 土壤

沿革

山脈

河流

壹 大渡河

貳 銅河支流

氣候

建置

壹 縣城

貳 場鎮

建設

種族

戶口

壹 漢人人口數目

貳 黑白夷戶口數

叁 白裸裸戶口數目

肆 歷來戶口增減及移動原因

官制

壹 縣府官佐

貳 縣府經費

叁 吏官

肆 包山保路

交通

壹 陸路

貳 水道

叁 交通工具

肆 郵政

伍 電訊

民政

壹 縣制組織概況

貳 法團種類及其組織概況

參 區鄉數目及其劃分情形

財政

教育

壹 學校

貳 學生

警團

壹 過去警務情形

貳 現在保安情形

軍備

壹 明清兩代治邊情形

貳 民初防守情形

叁 現時防守情形

肆 本縣夷害稀少之原因

伍 峨邊舊有軍備

陸 峨邊現有軍事一覽表

柒 峨邊舊有現有軍事比較表

儲郵

壹 救濟事業

貳 豁免糧稅

叁 放賑

墾務

產 業

壹 農 業

貳 商 業

參 藥 業

肆 工 藝 原 料

伍 林 業

陸 鑛 業

禮 俗

壹 婚 姻

貳 喪 葬

參 疾 病

肆 交 際

伍 鬥 爭

生活情形

附 夷情

壹 歷代夷務

貳 民國以來之夷務

參 峨邊夷務歲支一覽表

肆 峨馬甯屏夷餉支別名額一覽表

語 文

壹 夷語

貳 文字

宗 教

名勝古蹟

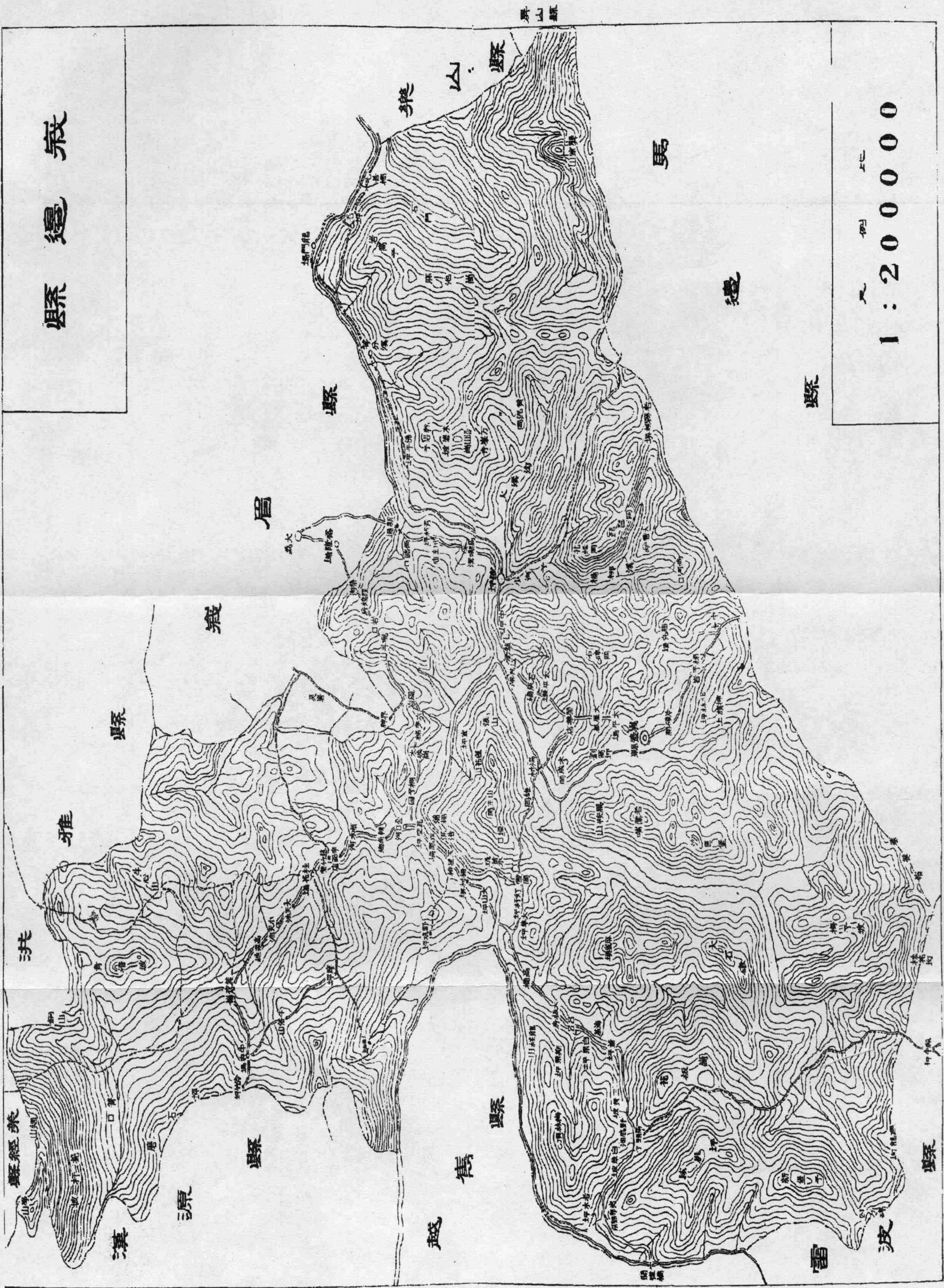
壹 名勝

貳 古蹟

文 藝

大 事 記

縣邊寂



比例尺 1:200000

峨邊概況資料輯要

疆域

壹 四至

「李仲魁雷馬嶷屏四縣調查錄」本縣疆域，居川省西南，界於建昌與雲南間。北為洪雅，嶷眉，東為樂山，嶷為，西為越嶲，昭覺，南為滇省靖江，而以金沙江為界，東南即宜賓，實為川省腹地，證以長沙丁雲梧與地經緯表所列，以中央綫為準，視南北極為高二十九度一十五分，偏西一十三度，為中國西南一片奧隅也。

「二十四年俞德浚施懷仁常隆慶雷馬嶷屏調查記」東界宜賓嶷為，北界樂山嶷眉，南以金沙江與雲南分界，西至黃茅埂。

「重慶中國銀行峨邊調查組報告」（川邊季刊）峨邊位於四川西南，東聯樂山，東北接嶷眉，東南鄰馬邊，西北界洪雅，西連漢源越嶲二縣。

貳 面積

「重慶中國銀行峨邊調查組報告」東至張家山（在毛坪場六十里）一百八十里交樂山縣界，南至雙溪口十里交赤