

大器丛书 CHINA SERIES



张捷

Zhang Jie

河北教育出版社

J527  
32



大器丛书  
CHINA SERIES

张捷

Zhang Jie  
河北教育出版社

图书在版编目(CIP)数据

张捷 / 张捷绘. — 石家庄: 河北教育出版社,  
2004. 5

(大器丛书)

ISBN 7-5434-5130-1

I. 张... II. 张... III. 陶瓷—中国画—作品  
集—中国—现代 IV. J527

中国版本图书馆 CIP 数据核字(2003)第 072183 号

策 划 / 张子康 何国庆 费卫东

项目执行 / 顾维洁 费卫东

---

出版发行 / 河北教育出版社

(石家庄市友谊北大街 330 号)

作品拍摄 / 肖二 王璐

出 品 / 北京颂雅风文化艺术中心

制 版 / 北京图文天地彩印制版有限公司

印 刷 / 杭州富春印务有限公司

开 本 / 880 × 1230 1/32 2 印张

出版日期 / 2004 年 5 月第 1 版 第 1 次印刷

定 价 / 1500 元 (共 50 册)

---

**版权所有, 翻印必究 法律顾问: 徐春芳 陈志伟**

如有印装质量问题请与出版部联系调换。0311-8641271, 8641274

邮购地址: 050061, 石家庄市联盟路 707 号中化大厦 1101 室 麦田书友俱乐部

(0311-7731224 E-mail: wfbooksell@vip.163.com)



## 目 录

学理的家園 >> 5

瓷绘作品 >> 8

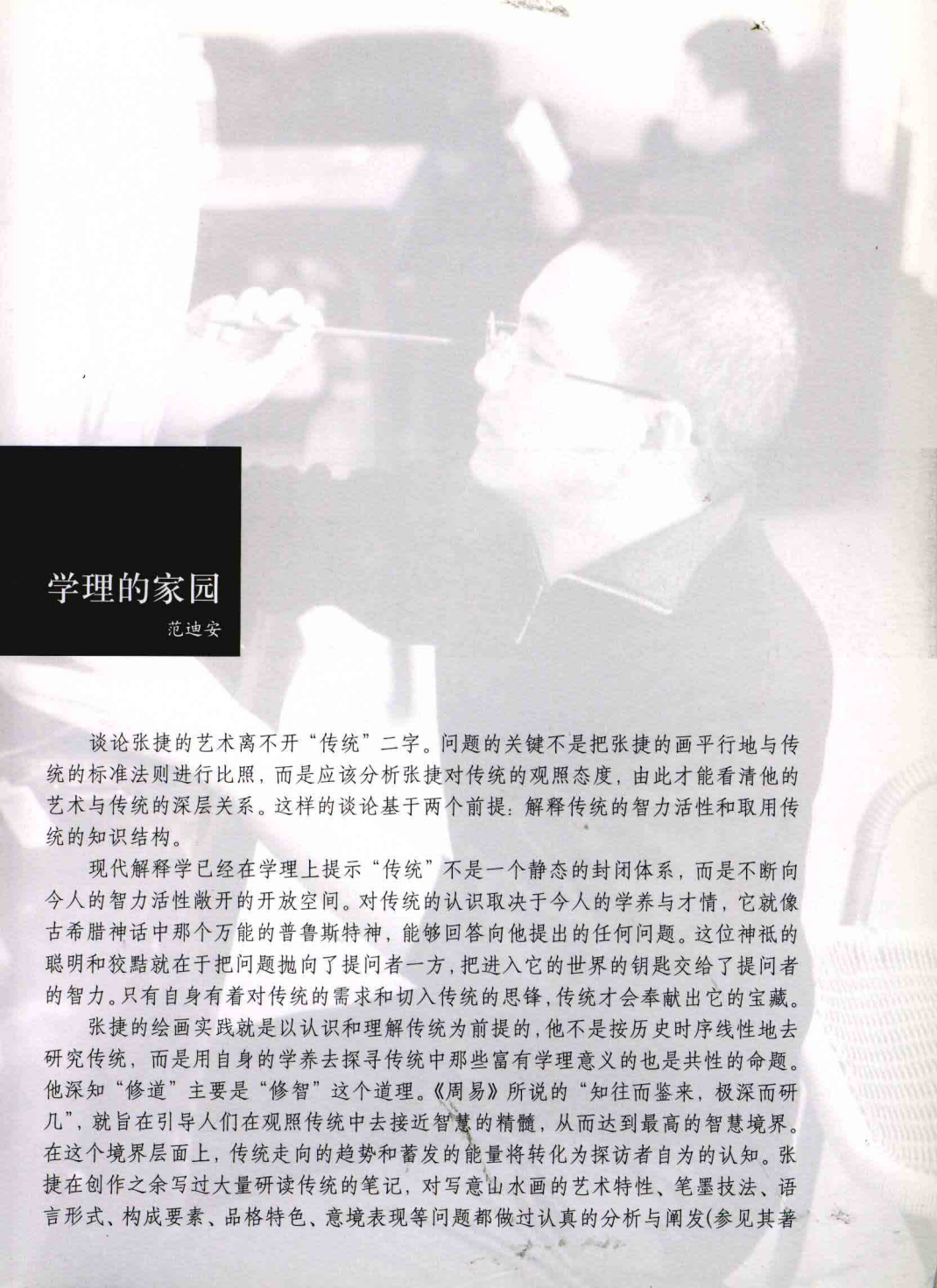
故园寻梦 >> 55

绘画作品 >> 56

简介 >> 62







## 学理的家園

范迪安

谈论张捷的艺术离不开“传统”二字。问题的关键不是把张捷的画平行地与传统的标准法则进行比照，而是应该分析张捷对传统的观照态度，由此才能看清他的艺术与传统的深层关系。这样的谈论基于两个前提：解释传统的智力活性和取用传统的知识结构。

现代解释学已经在学理上提示“传统”不是一个静态的封闭体系，而是不断向今人的智力活性敞开的开放空间。对传统的认识取决于今人的学养与才情，它就像古希腊神话中那个万能的普鲁斯特神，能够回答向他提出的任何问题。这位神祇的聪明和狡黠就在于把问题抛向了提问者一方，把进入它的世界的钥匙交给了提问者的智力。只有自身有着对传统的需求和切入传统的思锋，传统才会奉献出它的宝藏。

张捷的绘画实践就是以认识和理解传统为前提的，他不是按历史时序线性地去研究传统，而是用自身的学养去探寻传统中那些富有学理意义的也是共性的命题。他深知“修道”主要是“修智”这个道理。《周易》所说的“知往而鉴来，极深而研几”，就旨在引导人们在观照传统中去接近智慧的精髓，从而达到最高的智慧境界。在这个境界层面上，传统走向的趋势和蓄发的能量将转化为探访者自为的认知。张捷在创作之余写过大量研读传统的笔记，对写意山水画的艺术特性、笔墨技法、语言形式、构成要素、品格特色、意境表现等问题都做过认真的分析与阐发（参见其著



作《中国写意山水画画法图解》),这表明他思想中始终存有许多在实践中触及过的实际问题。他用这些问题去叩击传统,于是能径直深入堂奥,找到会心的答案。当答案汇集在一起的时候,他继续实践就有了新的起点。在中青年画家队伍中,张捷的知识结构也是与众不同的。他先经学院体系性的学习训练,而后与现代艺术观念怦然心接,积极地投入“创新”与“实验”的艺术思潮,尝试过多种媒材的绘画,尤在水墨语言的“创新”上做过不少的努力。在走过一段“实验性”绘画的道路之后,他好像做了传统的“回头浪子”,陷入了对传统的迷恋。但他投入当代艺术思想变革大潮中的经历却并非损失,这种经历养成了他比较全面的理论素质和辨识能力。以具有现代学人特点的知识结构转身深入传统,沉入水墨体系,他便不是简单地接过传统的香火,而是有选择地撷取传统的神灯,用以照亮自己笔下的缣素世界。

理论上的识度必然带动具体的研究。张捷在画中表现出来的语言特征,不仅仅是对传统的理解,也是创造精神的发扬。他从黄宾虹那里吸收了宿墨之长,但除却宿墨过狠的黑、密、浓、重,将宿墨的感觉转化为自己笔下拙朴而清润、温和而闪亮的墨点。他将历代山水画中的笔线做过分析,去粗取精,取用了短线和点两种因素,将其演变为既能造型也能造境,既能造境也能造意的主导语言,贯穿融会于通幅之中,使作品拥有从丰厚中脱颖而出的单纯的品质。他对线条的感觉和对墨痕的感觉有超人的一致性,这使他笔下的山水形象变成了笔墨形象,经得起近观的品味。他的画境总是一方超越世俗的理想家园,体现了现代自由意志的生活方式与古典意趣的艺术氛围的和谐结合……所有这些,都得益于他通达了学理的天机,他守望的那些“东田”,是天人合一的精神家园,也是耕耘创造的学理家园。



瓷绘作品



盘 直径 27cm

盘 直径 27.5cm

盘 直径 27.5cm





花瓶  
高 44cm

张  
捷

10 >> 11

Zhang Jie



花瓶 高42cm

梭子瓶 高71cm



张  
捷

12 >> 13

Zhang Jie

梭子瓶 高71cm



张  
捷

14 >> 15

赏瓶 高 40cm

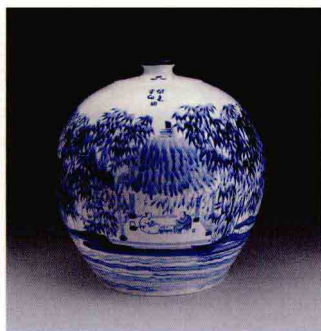
Zhang Jie



知生主人  
畫



气球瓶 高 38.5cm



张  
捷

16 >> 17

Zhang Jie