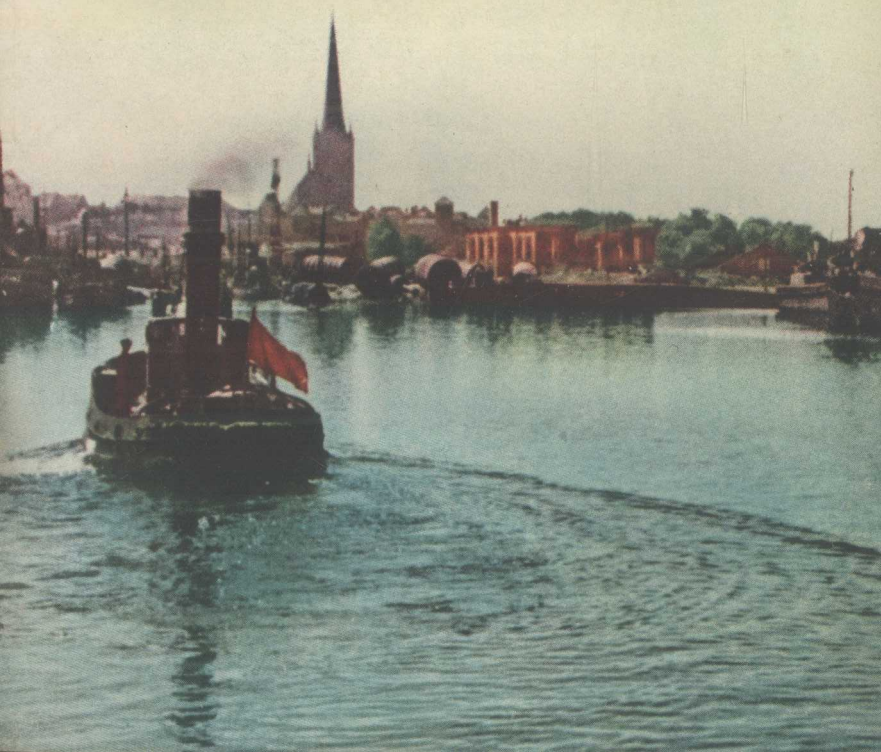


愛沙尼亞

蘇維埃社會主義共和國



蘇聯十六個加盟共和國之十五

愛沙尼亞

蘇維埃社會主義共和國

上海市中蘇友好協會編

上海人民美術出版社

書號：64

愛沙尼亞蘇維埃社會主義共和國

編輯者：上海市中蘇友好協會

出版者：上海人民美術出版社

上海鉅鹿路七七五弄九號

上海市書刊出版業營業許可證出002號

發行者：新華書店上海發行所

印刷者：中國科學公司

上海延安中路五三七號

開本：787×1092 1/42 1954年5月第1版

印張：1 1955年1月第2版第3次印刷

定價：1,800元 13,001—20,000

愛沙尼亞蘇維埃社會主義共和國位於芬蘭灣與里加灣之間，是波羅的海沿岸三個年輕的蘇維埃共和國之一。面積四萬五千一百平方公里。人口約有一百十二萬，其中百分之八十八是愛沙尼亞人，此外有俄羅斯人。

愛沙尼亞原是俄羅斯的一部分。偉大的十月社會主義革命勝利後，曾建立起蘇維埃政權。但在一九一八年，由於英、美、法、德等帝國主義國家的武裝干涉，愛沙尼亞的資產階級奪去了工人階級的政權，使愛沙尼亞脫離了俄羅斯。一九四〇年六月愛沙尼亞人民推翻了反動的統治階級，同年八月六日成立了愛沙尼亞蘇維埃社會主義共和國，加入蘇聯為加盟共和國。在偉大的衛國戰爭時期，愛沙尼亞曾被德國法西斯軍隊佔領。一九四四年十一月末蘇聯紅軍解放了愛沙尼亞。

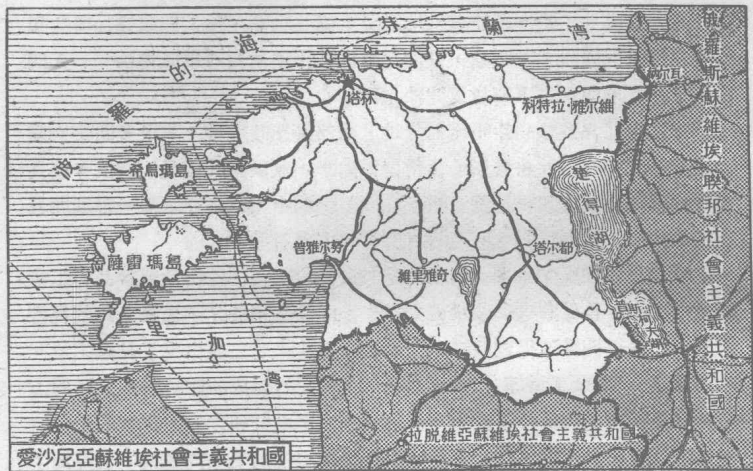
愛沙尼亞北部是一片平坦的低地，南部是丘陵地帶，有很多湖泊。愛沙尼亞最大的湖泊是倍普斯（舊稱楚得湖），氣候溫和潮濕，有很多優良多汁的草地，適宜於發展養畜業。在地下礦藏中，沿着芬蘭灣一帶埋藏着豐富的片岩，還有泥炭、石灰岩、石膏和大理石等。

愛沙尼亞在反動政權統治下，是一個經濟落後，只出產農業品和工業原料的國家。自從蘇維埃政權建立以來，由於蘇聯各兄弟民族人民的親密幫助，國民經濟迅速得到發展。今天，在愛沙尼亞已經出現了紡織工業、木材工業、冶金工業等，最為出色的是將片岩製成液體燃料和瓦斯的工廠。在農業方面也進行了改造自然以及把沼澤地帶和含有石灰質的土壤改變為肥沃良田的巨大工作。在農業中佔主要地位的牛羊飼養業，也得到了很大的發展。

愛沙尼亞的首都是塔林。塔林不但是一個重要的工業城市，而且是愛沙尼亞人民的科學、文化和藝術的中心。在蘇維埃年代裏，市內已建立起愛沙尼亞科學院的許多科學研究所，七個高等學校，一個電影製片廠，一

個音樂協會，四個劇院以及幾十個普通學校和技術學校、電影院和俱樂部、圖書館和博物館等等。愛沙尼亞現在出版的書籍比資產階級當政時期差不多增加到十倍。

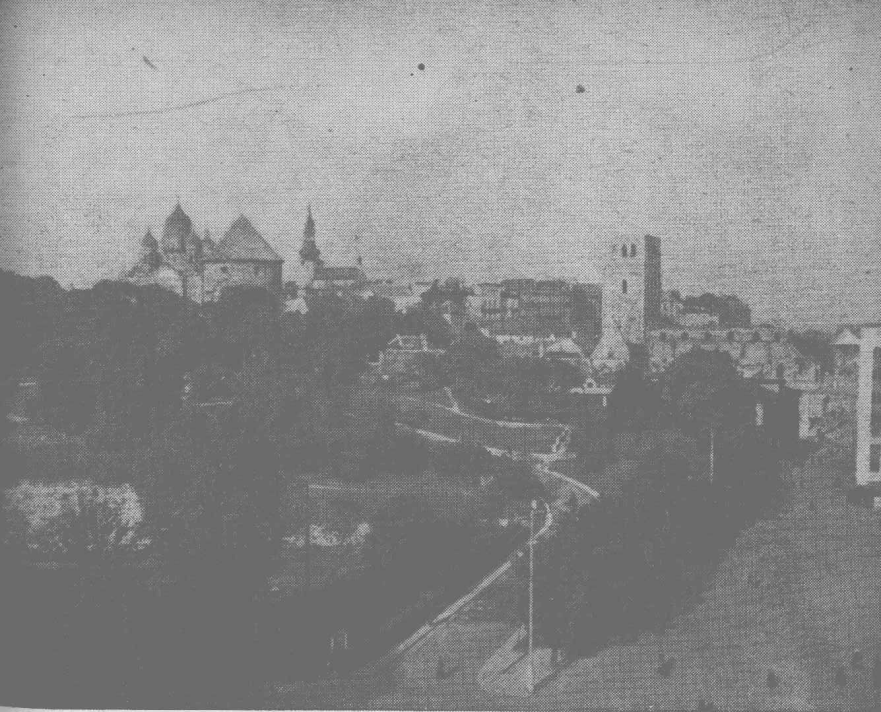
擺脫了資本主義羈絆和經歷了許多困難之後獲得解放的愛沙尼亞人民，在蘇維埃政權下成了真正自由的人民，他們正信心百倍地為創造幸福美滿的生活而忘我地勞動着。



封面說明： 船舶業在愛沙尼亞的經濟中佔有重要的地位。圖為塔林城的港口，它在冬天也不結凍。各國的船隻都在此進出。港口的裝卸工作都已機械化。



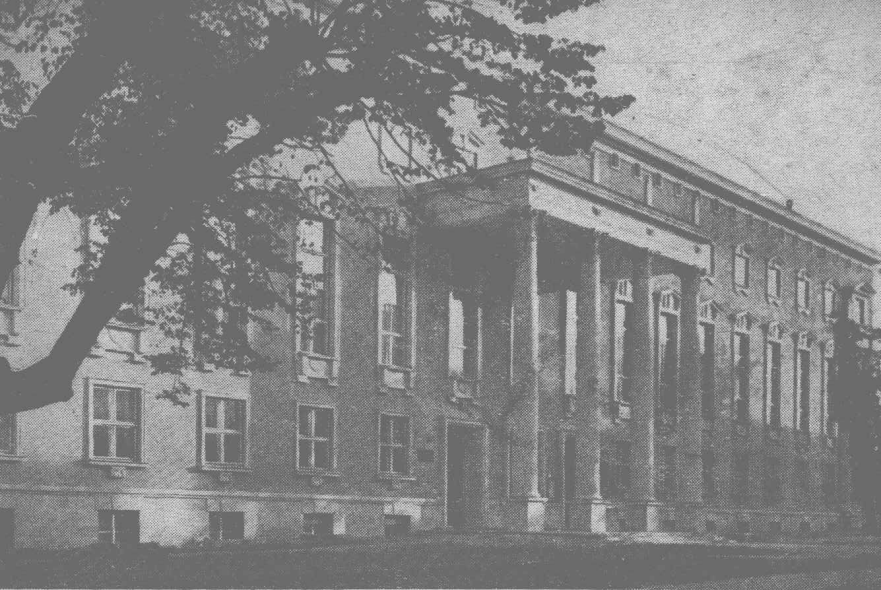
愛沙尼亞共和國的首都塔林是該共和國的重要工業城市，也是愛沙尼亞人民科學、文化和藝術的中心。圖為塔林城普雅爾努馬德街的一角。



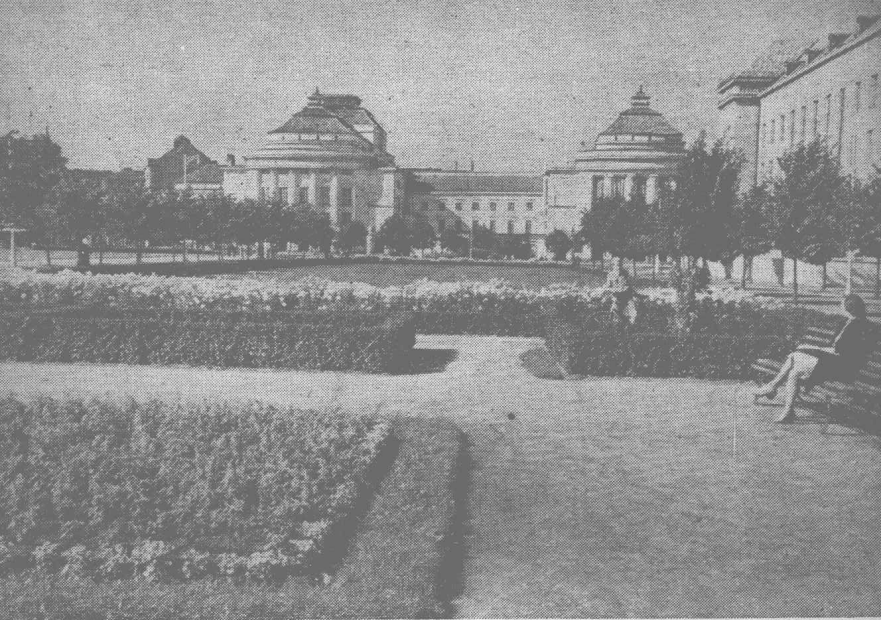
戰後，愛沙尼亞首都塔林的外貌每年在改變着，新的美觀的建築物如學校、劇院和住宅等都



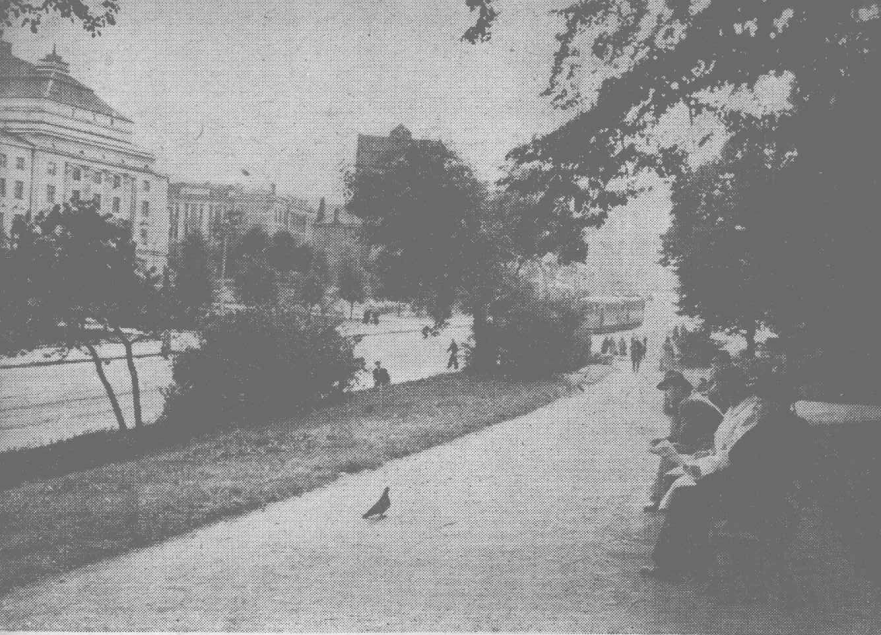
建築起來了。單是住宅就已修復和建築了十七萬
平方公尺以上的面積。圖為塔林城一瞥。



塔 林 城 新 建 的 文 化 宫 。



新建的愛沙尼亞國立劇院和劇院前的花園。

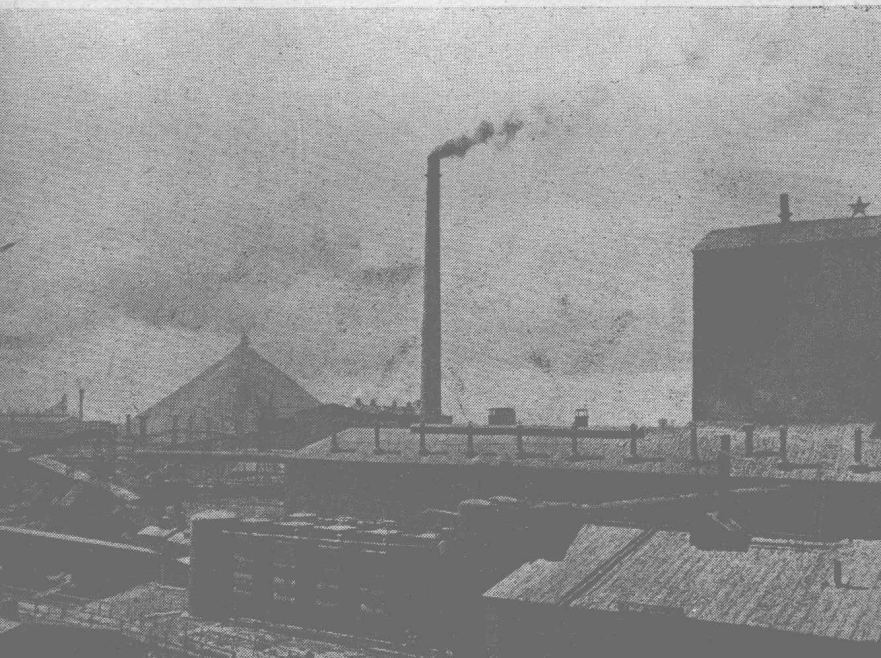


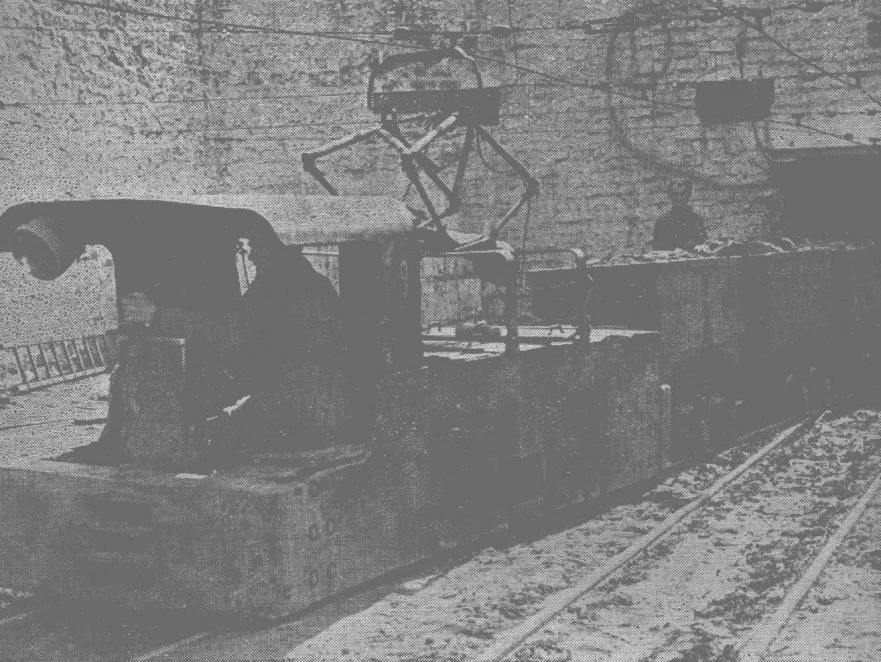
塔林城在戰後幾年裏，已從荒土上開闢了許多新公園，栽植了各種花卉。僅在最近三年裏，就開闢了三十五萬平方公尺以上的花園，種植了十二萬四千餘棵樹木和無數灌木。圖為塔林城普雅爾努馬德街和斯大林廣場附近的花園。

船舶業在愛沙尼亞的經濟中佔有重要的地位。圖為塔林城的港口，它在冬天也不結凍。各國的船隻都在此進出。港口的裝卸工作都已機械化了。



愛沙尼亞的燃料片岩開採業和提煉業以及機器製造業已成了主要的工業部門，其出產量佔共和國全部工業產量的百分之三十以上；而在資產階級統治時期，出產量只佔百分之五至百分之六。蘇聯第五個五年計劃將使愛沙尼亞用片岩製造瓦斯的生產增加一點二倍，並建立從科特拉·雅爾維到塔林的瓦斯輸送管。機器製造業也將大大地發展。圖為在愛沙尼亞共和國科特拉·雅爾維地方建築的世界上最先進的片岩瓦斯工廠。





愛沙尼亞用最新的技術建造了許多片岩礦井。圖為礦坑中用機器運送片岩。



愛沙尼亞用最新式的機器和技術代替了手工勞動開採泥炭。圖為效率強大的泥炭翻晒機，在泥炭產地上工作。

在愛沙尼亞的泥炭產地上，用專門的機器加深排水溝的工作。





在第五個五年計劃中，愛沙尼亞將興建納爾夫水力發電站。圖為「伏特」
電力機械製造廠的車間，正在製造電力機械支援發電站建設工程。