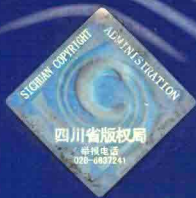


新版



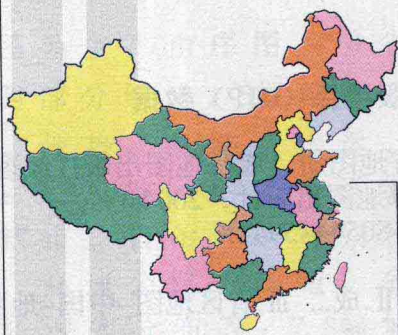
中国分省地图册

ZHONGGUO FENSHENG DITUCE



成都地图出版社
CHENGDU DITU CHUBANSHE

中国分省地图册



ZHONGGUO FENSHENG DITUCE



成都地图出版社

责任编辑：田 钟
编辑设计：田 钟 李 葵
电脑制作：黄 政 田 钟 陈代蓉 李 葵 高永丽
李维庆 赵建英 程多祥 刘阆中 钟邦强
刘仕全 黄 伟 邓春霞
校 对：邓开玉 何国红 卢 溶 张福华 李晓依
肖 敏

图书在版编目 (CIP) 数据

中国分省地图册 / 成都地图出版社编著. -6版
成都：成都地图出版社，2004.3
ISBN 7-80544-594-X

I .中... II .成... III .省区地图-中国-地图集
IV .K992.2

中国版本图书馆CIP数据核字 (2000) 第50286号

本书无四川省版权防盗标识，不得销售；
版权所有、违者必究、举报有奖。
举报电话：四川省版权局 (028) 6637241 6241146
成都地图出版社 (028) 4865455

成都地图出版社出版 发行
成都地图出版社印刷厂印刷
(地址:成都市龙泉驿区 邮政编码:610100)
开本890×1240 1/32 印张5.5 字数160千
2004年3月第6版 2004年3月15次印刷
印数: 123001~133000 定价: 20元
审图号: GS (2002) 239号

本图册中国国界线系按照中国地图出版社1989年
出版的1:400万《中华人民共和国地形图》绘制。

前 言

为反映我国的最新行政区划及交通发展现状，为向广大读者介绍我国各重要城市的最新概貌，本社特编制出版此书以满足广大读者的需求。

全书以地图为主，由序图、分省图、城市图和地名索引四部分组成。5幅序图宏观地介绍了我国的政区、地势、铁路、水运、公路及著名风景名胜区；34幅省区图较为详细地介绍了全国各省（直辖市、自治区、特别行政区）的最新行政区划，高速公路、国道、省道的最新布局以及旅游资源的分布等；78幅城市平面图介绍了各省会城市及著名旅游城市的机关、团体、企事业单位、医疗网点、文体设施、名胜古迹和旅游服务设施的最新分布。

本书内容充实、现势性强，特设的地名索引使该书极具实用性。

由于受主客观诸多因素的限制，本图册难免存在各种缺憾，恳请广大读者来函指正，以便我们再版时改进。

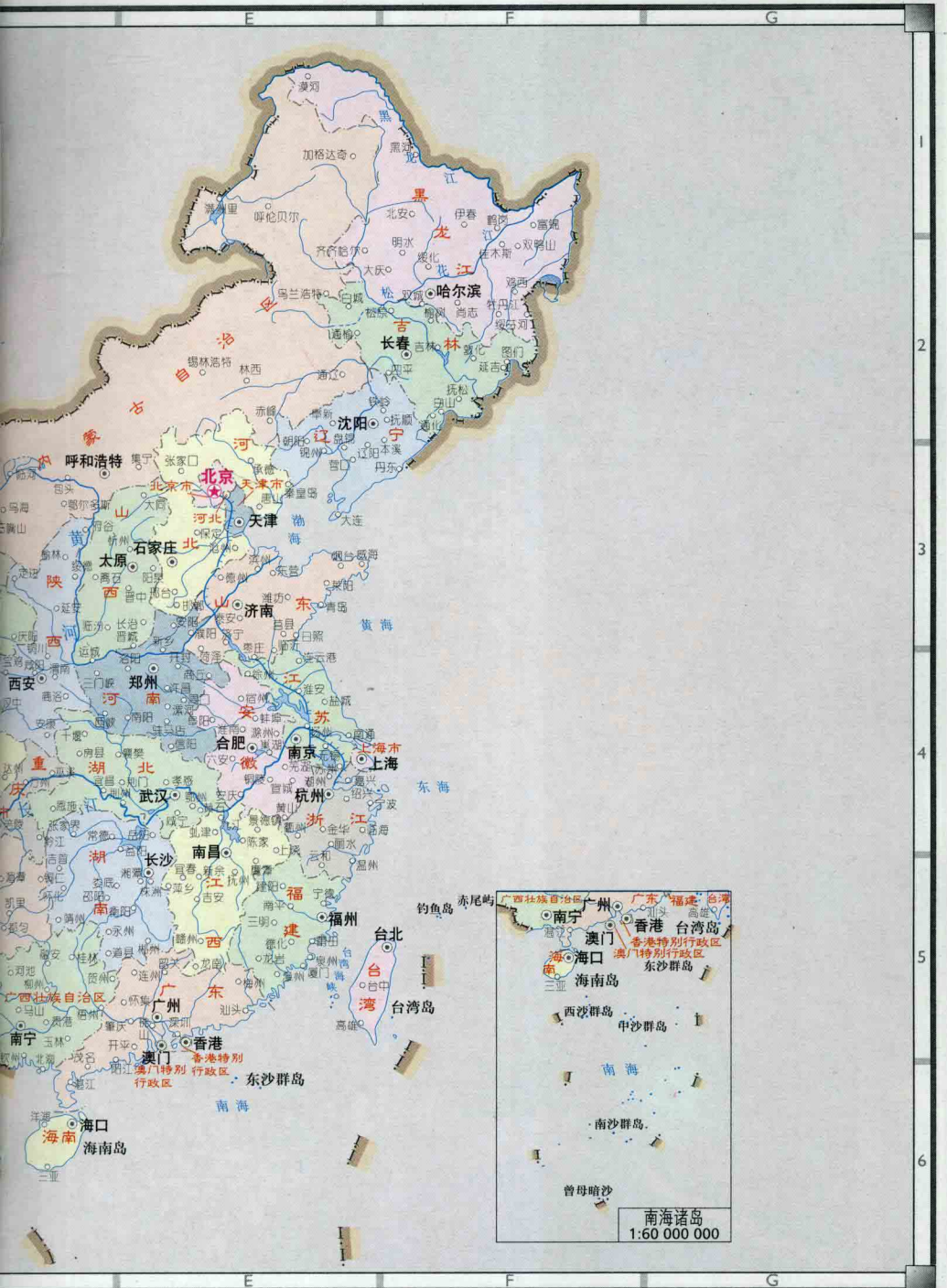
本书仅为普通参考性读物，所涉及内容不得作为决策和行动依据。

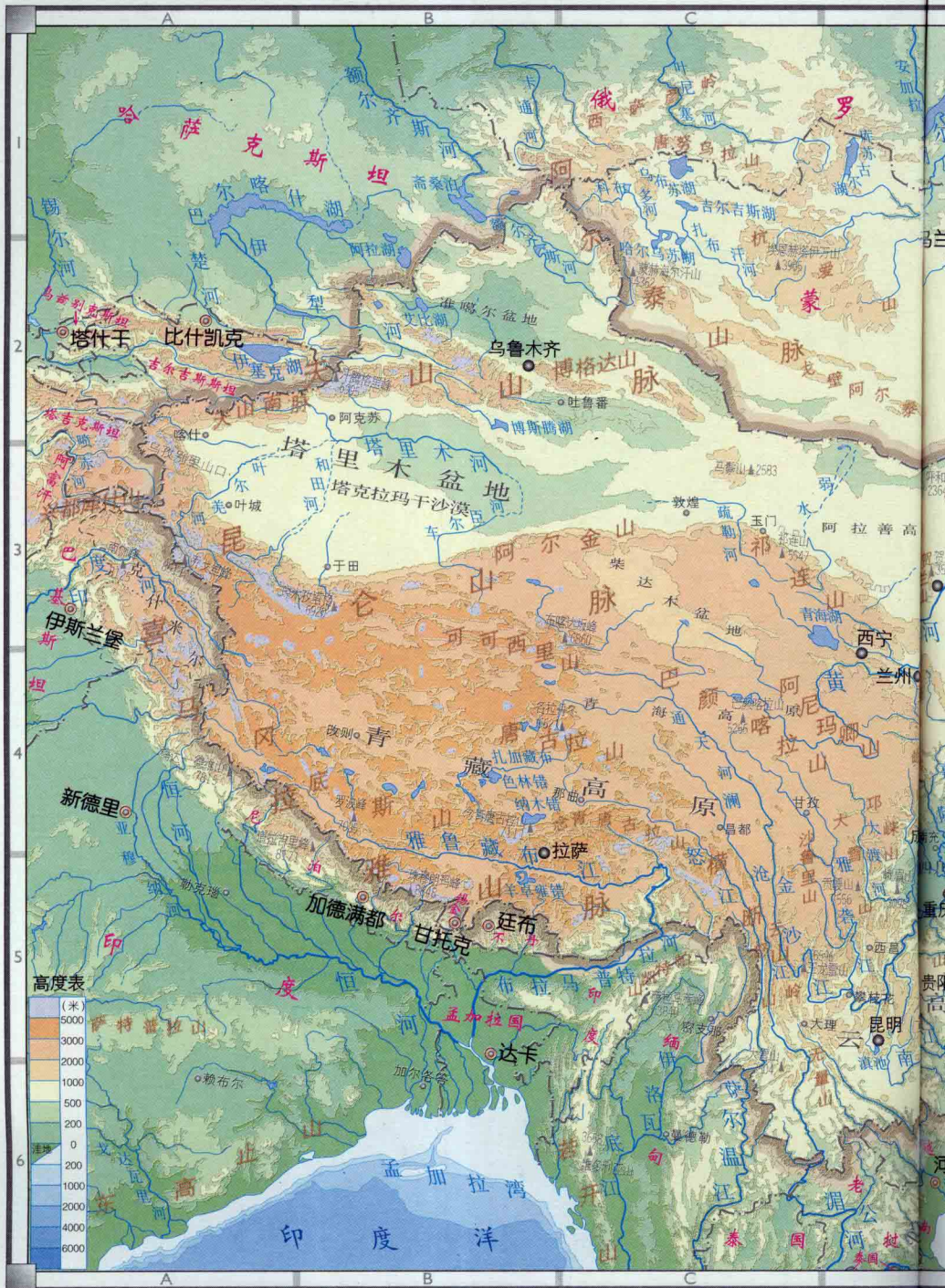
编者

目 录

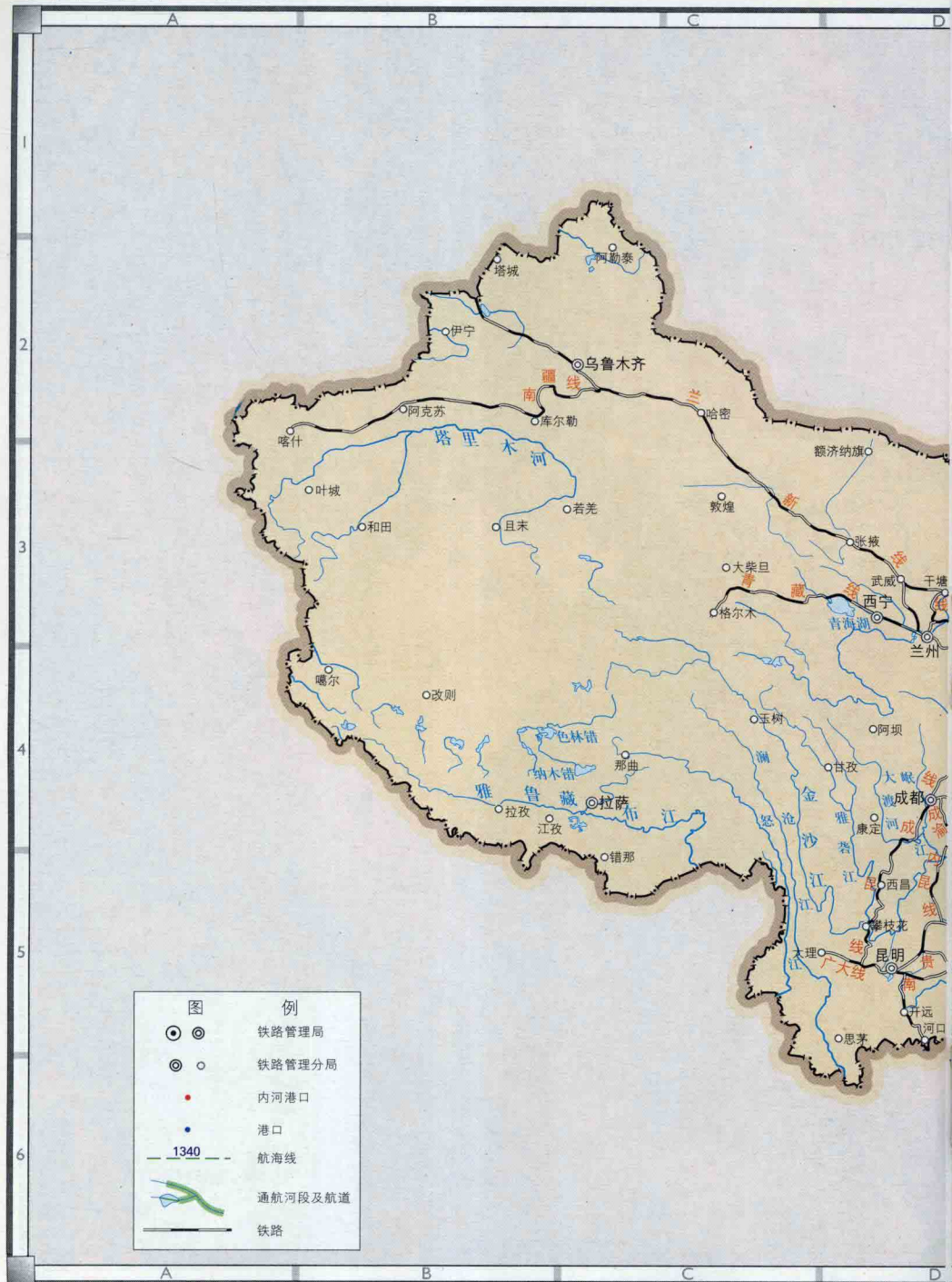
中国政区	1~2	河南省	79~80
中国地势	3~4	郑州	81~82
中国铁路·水运	5~6	湖北省	83~84
中国公路	7~8	武汉	85~86
中国风景名胜	9~10	宜昌 黄石 襄樊 荆州	87~88
北京市	11~12	湖南省	89~90
北京	13~14	长沙 株洲 衡阳	91~92
天津市	15~16	广东省	93~94
天津	17~18	广州	95~96
河北省	19~20	珠海 汕头 深圳	97~98
石家庄 唐山 保定	21~22	香港特别行政区 澳门特别行政区	99~100
山西省	23~24	澳门半岛 香港岛·九龙	101~102
太原 大同 长治	25~26	广西壮族自治区	103~104
内蒙古自治区	27~28	南宁 北海 桂林	105~106
呼和浩特 赤峰 包头	29~30	海南省	107~108
辽宁省	31~32	海口	109~110
沈阳	33~34	三亚 万宁 儋州	111~112
大连 鞍山 锦州	35~36	重庆市	113~114
吉林省	37~38	重庆	115~116
长春 吉林	39~40	四川省	117~118
黑龙江省	41~42	成都	119~120
哈尔滨 齐齐哈尔 牡丹江	43~44	绵阳 自贡 乐山 泸州	121~122
上海市	45~46	贵州省	123~124
上海	47~48	贵阳	125~126
江苏省	49~50	云南省	127~128
南京	51~52	昆明	129~130
无锡 苏州 扬州 镇江	53~54	西藏自治区	131~132
浙江省	55~56	拉萨	133~134
杭州	57~58	陕西省	135~136
温州 宁波 绍兴	59~60	西安	137~138
山东省	61~62	宁夏回族自治区	139~140
济南 青岛 烟台	63~64	兰州 银川	141~142
安徽省	65~66	甘肃省	143~144
合肥	67~68	青海省	145~146
江西省	69~70	西宁	147~148
南昌 景德镇 九江	71~72	新疆维吾尔自治区	149~150
福建省	73~74	乌鲁木齐	151~152
福州 厦门 泉州	75~76	中华人民共和国行政区划地名索引	153~171
台湾省 台北	77~78		

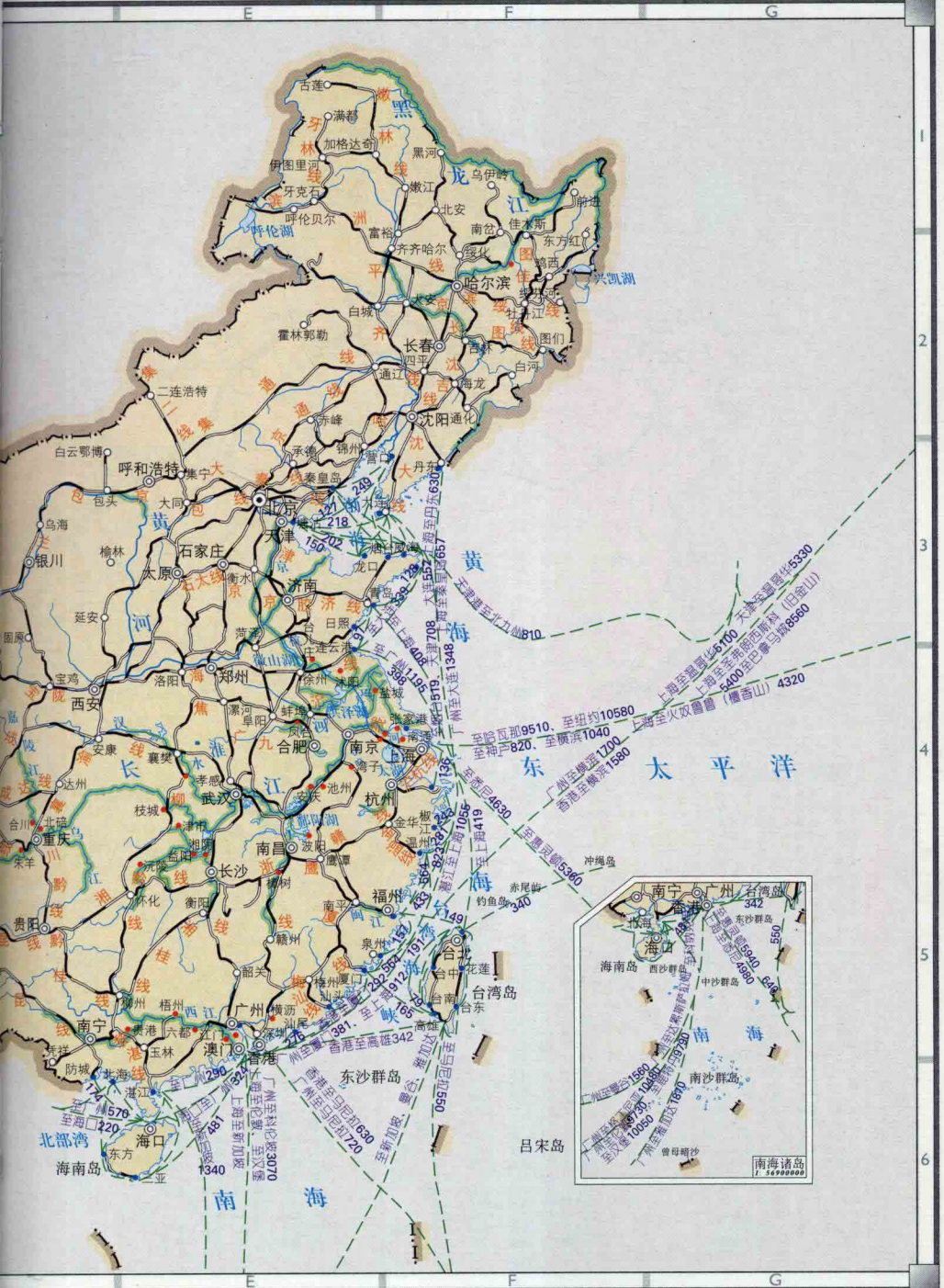














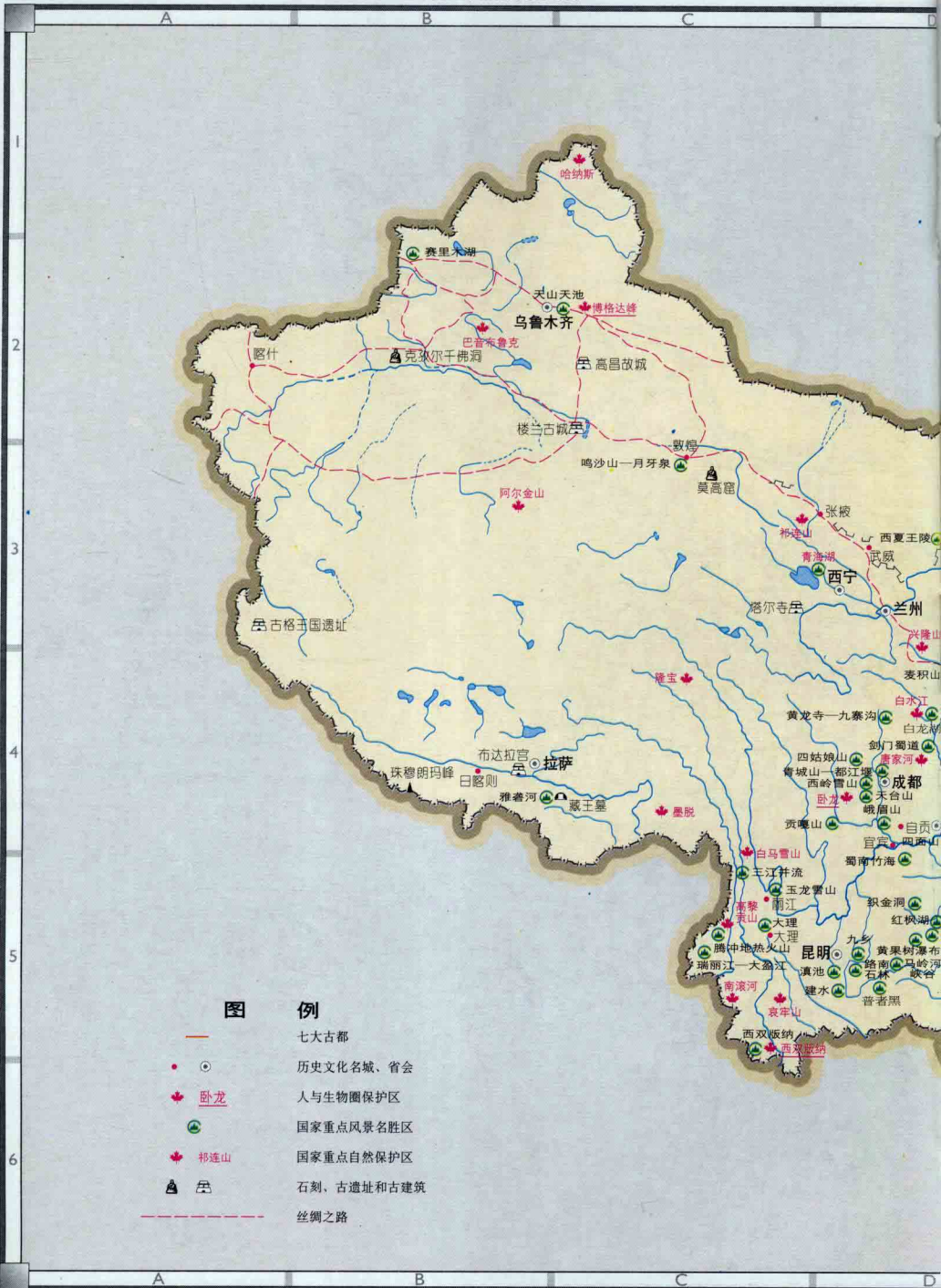
国道编号及起迄

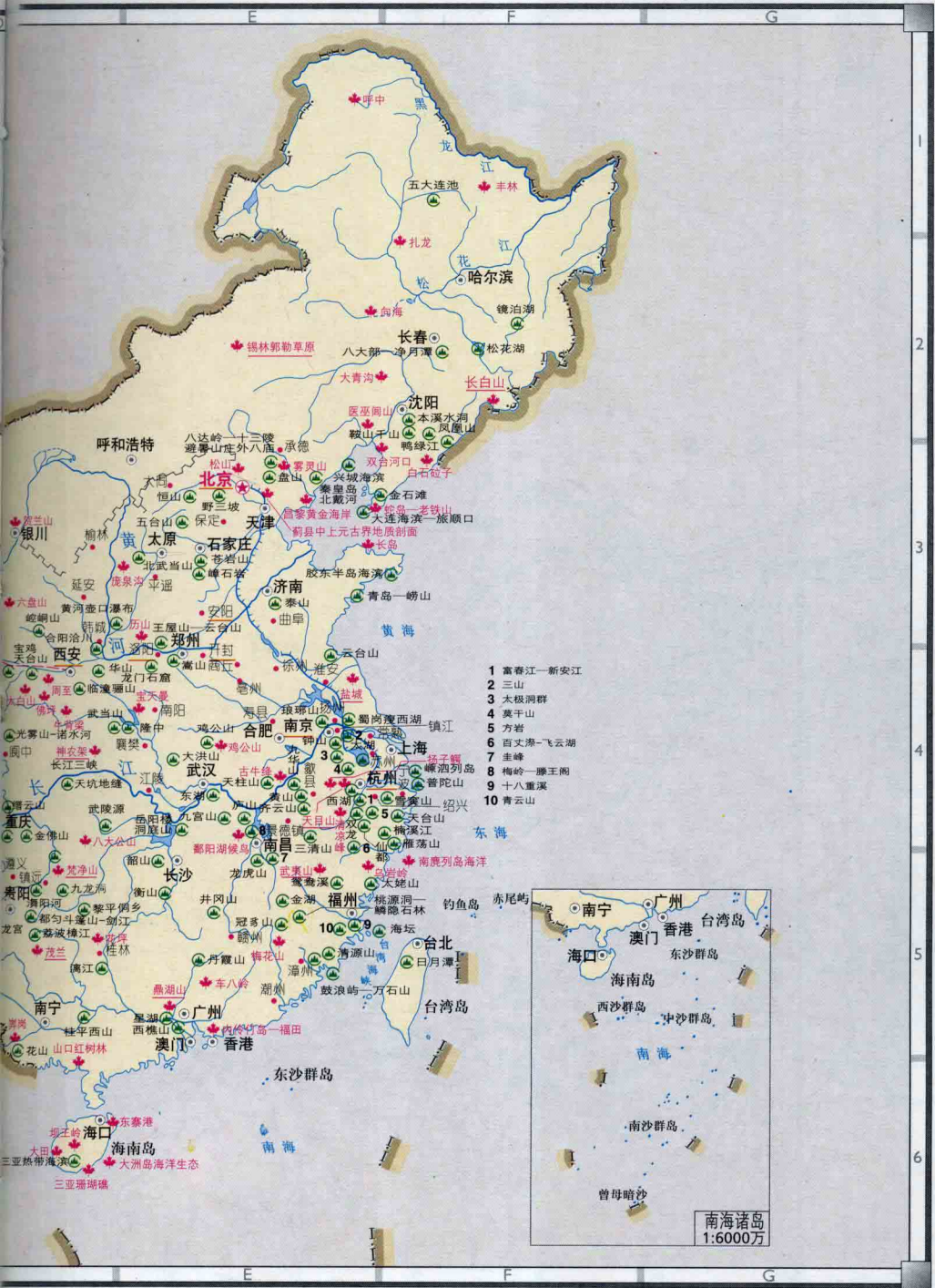
- 101 北京—承德—朝阳—沈阳
- 102 北京—沈阳—长春—哈尔滨
- 103 北京—武清—天津—塘沽
- 104 北京—济南—南京—福州
- 105 北京—南昌—广州—珠海
- 106 北京—兰考—黄冈—广州
- 107 北京—郑州—武汉—深圳
- 108 北京—西安—成都—昆明
- 109 北京—银川—西宁—拉萨
- 110 北京—张家口—呼和浩特—银川
- 111 北京—通辽—乌兰浩特—加格达奇
- 112 北京环线：宣化—唐山—天津—涿源
- 201 鹤岗—牡丹江—通化—大连
- 202 黑河—哈尔滨—吉林—长春
- 203 明水—松源—康平—沈阳
- 204 烟台—青岛—连云港—上海
- 205 山海关—南京—屯溪—广州
- 206 烟台—合肥—景德镇—汕头
- 207 锡林浩特—襄樊—梧州—海安
- 208 集宁—大同—太原—长治
- 209 呼和浩特—三门峡—柳州—北海
- 210 包头—西安—贵阳—南宁
- 211 银川—西安—重庆
- 212 兰州—广元—昆明—景洪
- 213 兰州—成都—大理—景洪
- 214 西宁—昌都—大理—景洪
- 215 红柳园—敦煌—柴达木—格尔木
- 216 阿勒泰—奇台—乌鲁木齐—巴仑台
- 217 阿勒泰—克拉玛依—奎屯—库车
- 218 伊宁—巴仑台—库尔勒—若羌
- 219 叶城—喀什—喀什—若羌
- 220 兰州—济南—菏泽—郑州
- 221 哈尔滨—佳木斯—富锦
- 222 哈尔滨—铁力—伊春
- 223 海口—万宁—三亚（东线）

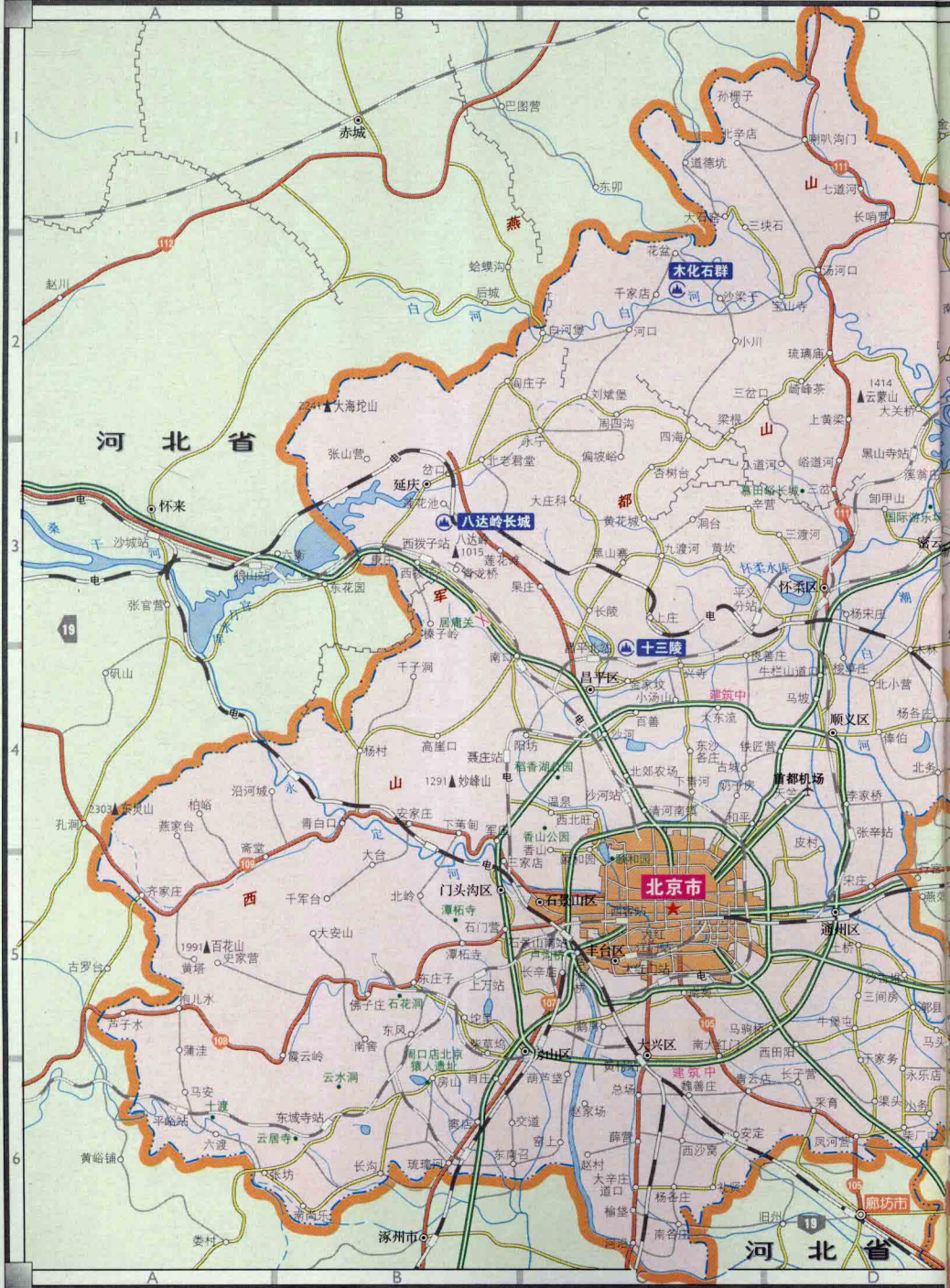
- 224 海口—琼中—三亚（中线）
- 225 海口—儋州—三亚（西线）
- 226 楚雄—墨江
- 227 西宁—张掖
- 228 台湾环线
- 301 满洲里—哈尔滨—绥芬河
- 302 图门—吉林—长春—乌兰浩特
- 303 集安—四平—通辽—锡林浩特
- 304 霍林郭勒—通辽—沈阳—丹东
- 305 庄河—营口—敖汉旗—林西
- 306 绥中—凌源—克什克腾旗
- 307 歧口—石家庄—太原—银川
- 308 青岛—济南—石家庄
- 309 莱城—济南—西川—兰州
- 310 连云港—郑州—西安—天水
- 311 徐州—许昌—西峡
- 312 上海—合肥—西安—兰州—伊宁
- 313 西安—敦煌—若羌
- 314 乌鲁木齐—喀什—红其拉甫达坂
- 315 西宁—茶冷口—若羌—喀什
- 316 福州—南昌—武汉—兰州
- 317 成都—甘孜—昌都—那曲
- 318 上海—武汉—成都—拉萨—聂拉木
- 319 厦门—长沙—重庆—成都

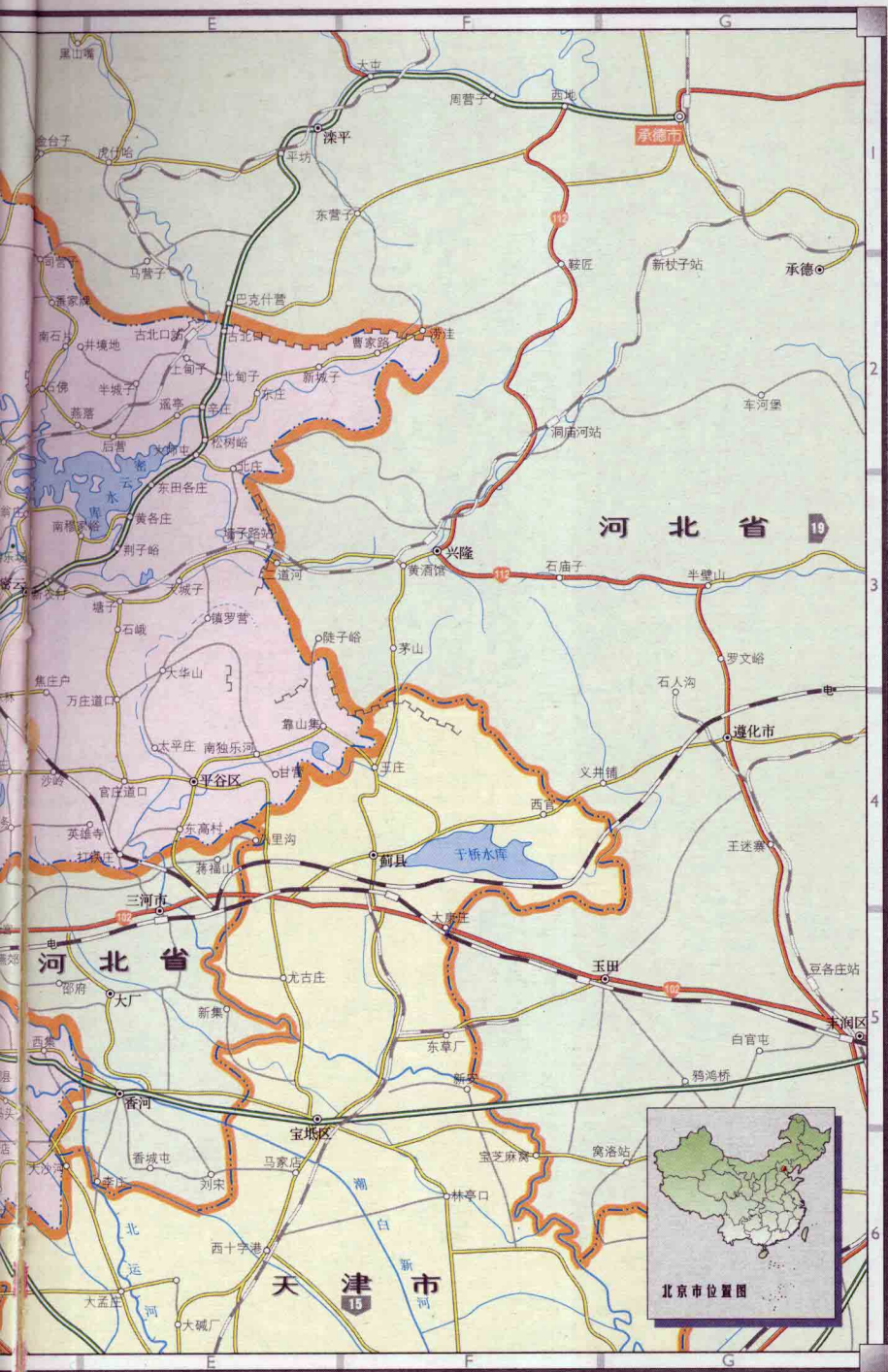
- 320 上海—南昌—昆明—瑞丽
- 321 广州—桂林—贵阳—成都
- 322 衡阳—桂林—南宁—凭祥
- 323 瑞金—韶关—柳州—临沧
- 324 福州—广州—南宁—昆明
- 325 广州—湛江—南宁
- 326 秀山—毕节—曲靖—个旧
- 327 菏泽—济宁—曲靖—连云港
- 328 南京—扬州—淮安—中宅
- 329 杭州—上虞—宁波—中宅
- 330 温州—丽水—金华—寿昌











图例

- ★ 首都
- 省级行政中心
- ◎ 地级行政中心
- 县级行政中心
- 其它居民地
- ⊕ 国家重点风景名胜区
- ⊙ 其它风景名胜区
- 国界
- 省级界
- 高速公路
- 国道及编号
- 省道
- 其它公路



比例尺
1:100万