

新報



Z62  
L405

中國近代期刊彙刊·第二輯

# 新民叢報

七（參拾捌—肆拾伍號）

中華書局

(第一種郵便物認可)

光緒二十九年八月十四日發行  
明治三十六年十月四日發行

# 新民叢報

第參拾玖號合本



日本專門學校教授松平康國著

新會梁啓勳譯述  
飲水室主人案語

# 世界近世史

全二册  
定價九角

史也者敘述羣治之原因結果也因果不一而最繁蹟者莫如近世史近世史者十  
九世紀史之母也此編起十五世紀末迄十八世紀其中如學問之復興宗教之  
革命君權之變遷諸大業皆孕育百年來之文化者也故欲知最近世史之果  
不可不求其因於近世史此篇為專門學校講義煌煌巨帙東國史籍  
中第一善本也譯者夙有家學文辭斐然復經飲冰室主人校閱加案語百  
餘條將書中要點逐一剔出以卓特之學識雄奇之文筆論斷之而一  
以資鑑於我祖國學者苟讀一過則於史學之常識思過半矣

發行所

上海

廣智書局

發賣所

上海

新民叢報支店

# 新民叢報第參拾玖號目錄

## ●圖畫

- 德國政治學大家伯倫知理
- 英國哲學大家斯賓塞
- 俄國亞東總督亞力斯夫
- 英國惡斯佛禮拜堂
- 英國惡斯佛古書樓
- 英國惡斯佛之風景(一、二)

## ▲論著門

### ●論說

- 新民說二十一
- 第十八節論私德

中國之新民

### ●學說

- 政治學大家伯倫知理之學說

中國之新民

○發端○一國家有機體說○二論國民與民族之差別及其關係○三論民主政治之本相及其價值○四論主權○五論國家之目的

### ●時局

- 極東問題之滿洲問題(續卅)
- 俄人再營黑龍江之事○黑龍江事結論

觀雲

### ●政治

- 中國古官制篇(續二十)

明夷

## ●歷史

- 中國人種攷(續三十)
- 亞西文明之緣起

觀雲

## ●傳記

- 大哲斯賓塞略傳

替廣

- 無神無靈魂說之是非如何

內明

## ▲批評門

### ●政局時評

- 俄日之戰機一髮
- 俄日之兵力比較
- 俄日之財力比較
- 中國果可得中立乎
- 編纂商法問題
- 評論之評論
- 美國禁約問題
- 秘密結社之機關報紙

一二一

### ●紹介新書

- 世界萬事最新調查表
- 十九世紀萬國統計比較表
- 新學書目提要
- 國文教授進階

一六三

## ▲叢錄門

### ●談叢

- 日本福澤諭吉語錄
- 人生名譽之權利
- 人事無絕對之美
- 政論
- 有形界之改進
- 正直者非田舍漢之特

一六五

性●偏狂之事

●小說……………一八三

●美人手 香葉閣鳳仙女史譯述

●第三回窮措起家以財爲命 嬌娃選婿遠  
訓失歡●第四回善知識相逢離恨天 巧安  
排強行逐客令●第五回美書記憤辭埃及店  
瑪公子夜赴瀨音川

●文苑……………二〇三

●飲冰室詩話

●問答……………二一一

●專件……………二一三

●旅行俄京日記(續三十) 鳴鶴山人

●雜俎……………二一七

●華年閣雜錄

●列國之職業別●污水之害生命●海軍與  
麥食之關係●小兒貴活動●各國郵便局之  
數●最大之家鴨飼養所●琉球之養豚●蠅  
別雌雄●古代之時計●水中取火●熱海島  
之風土●X光線治白髮●眼色鑑人●木材  
保存法●新礦物之發見●新製之無害煙草  
●俄國之鑛道●埃及古語字典●猶太人數

●紀事……………二二三

●內國之部 ●外國之部

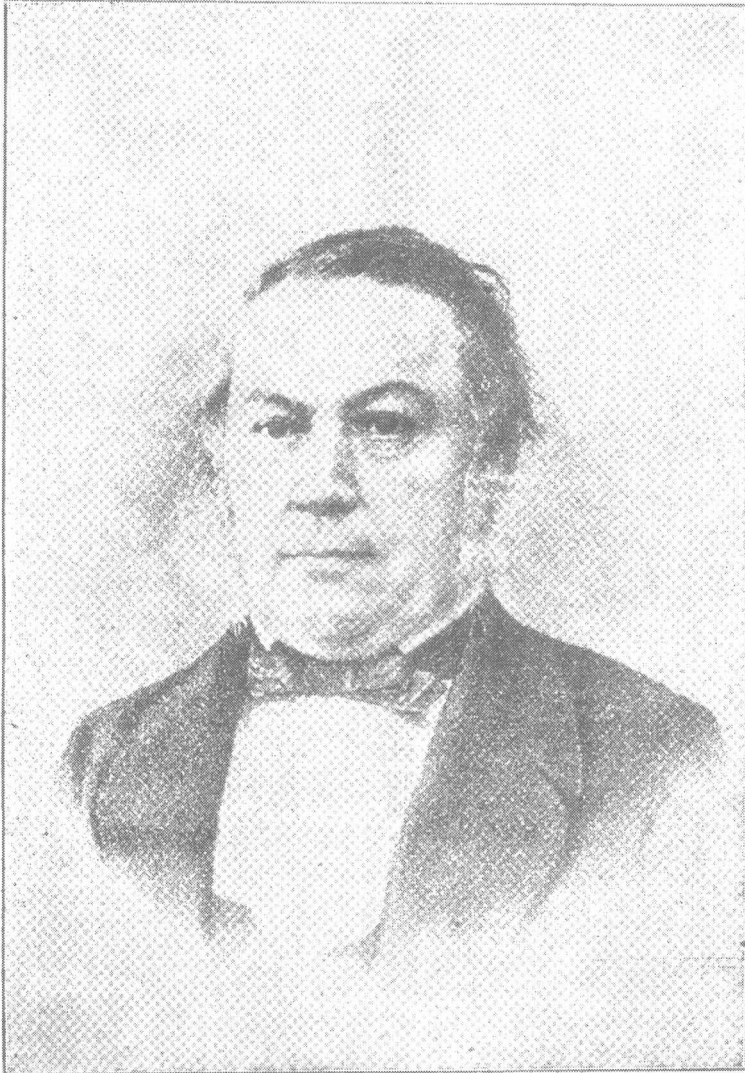
全年廿四冊	半年十二冊	每冊
六元	三元三角	三角
日本各地全年五元半年二元六角每冊二角五分日本及日郵已通之地每冊加郵費一分全年二角四分其餘各外埠每冊加郵費六分全年一元四角四分		

●廣告價目表

洋裝一頁	洋裝半頁	惠登廣告至少以半頁起算刊登先惠論前加倍欲登長半年者價當面議從減
十元	六元	

編輯兼 馮 紫 珊  
 發行者 馮 紫 珊  
 印刷者 陳 侶 笙  
 發行所 橫濱山下町 新民叢報社  
 發行所 百六十番  
 上海 四馬路老巡捕房對面 新民叢報支店  
 印刷所 橫濱山下町 百六十番 新民叢報活版部

理知倫伯家大學治政國德

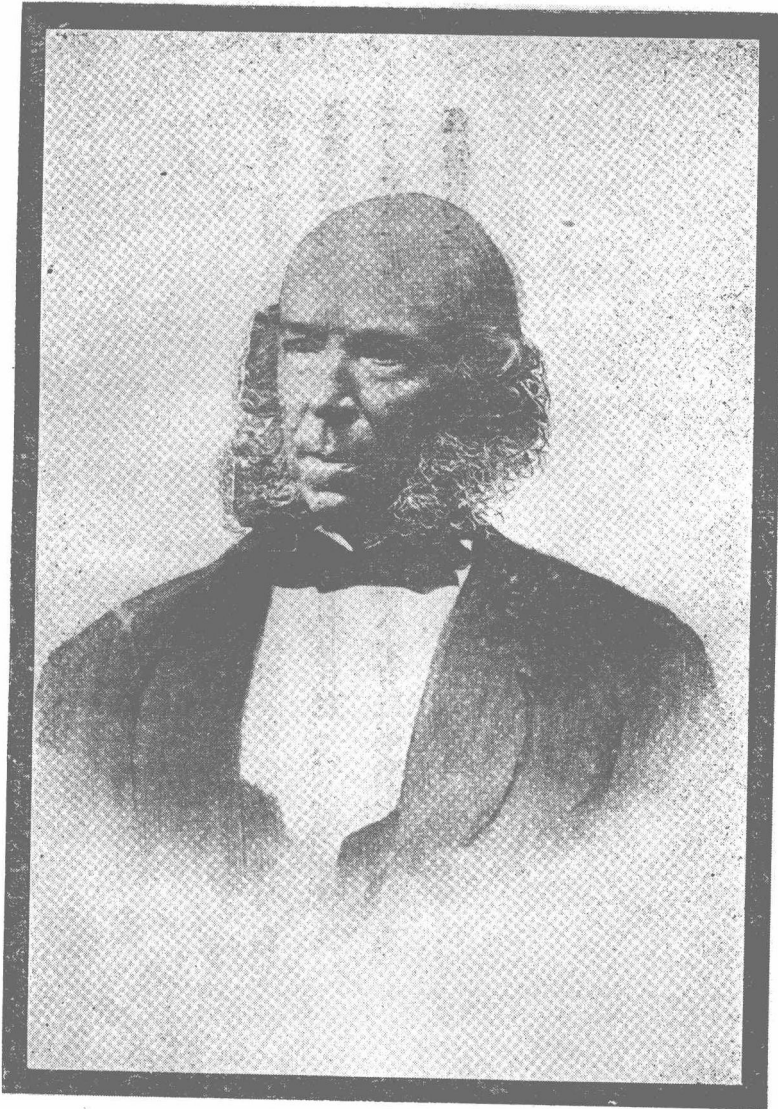


D.T.E. Bluntschi.

伯倫知理爲近世政治學泰斗本號及第三十二號報中曾略揭其學說



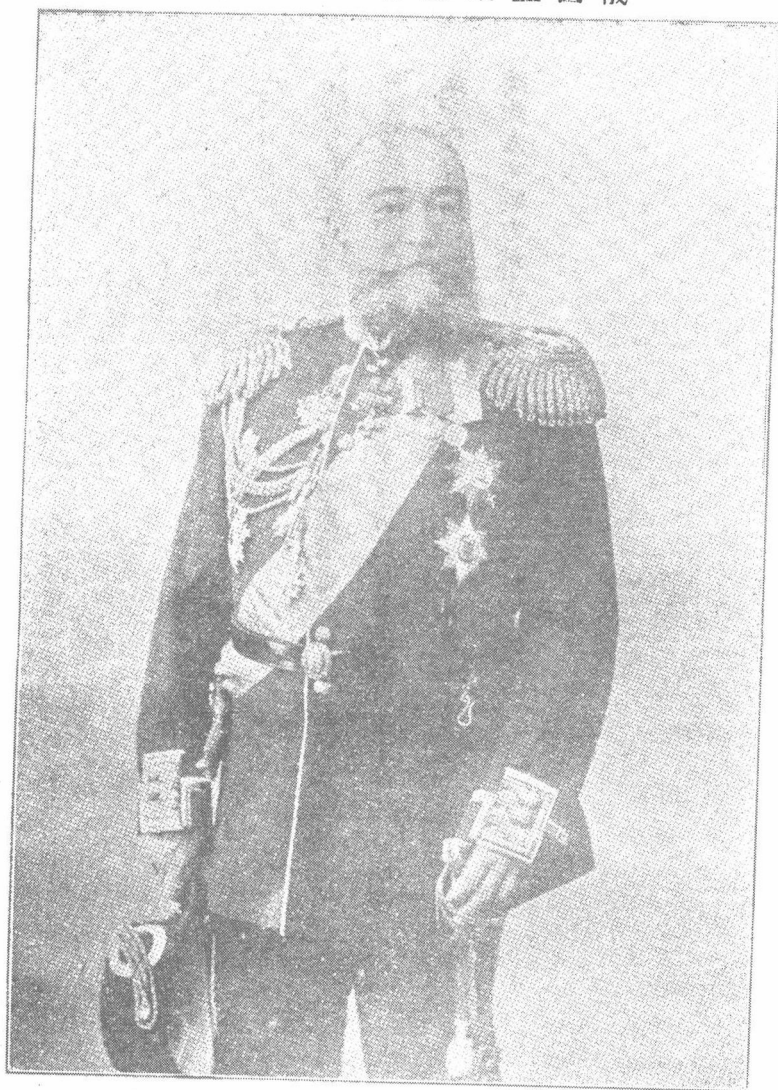
塞賓斯家大學哲國英



Herbert Spencer.

斯賓塞英國人爲近時一大哲學家實十九世紀學界之代表人也著有哲學書五大帙行世其外著述尙多本號揭其略傳可窺一斑先生生于一八二〇年以一九〇三年十二月八日卒享年八十有三本報前既揭其肖像茲特再揭之以誌哀悼云

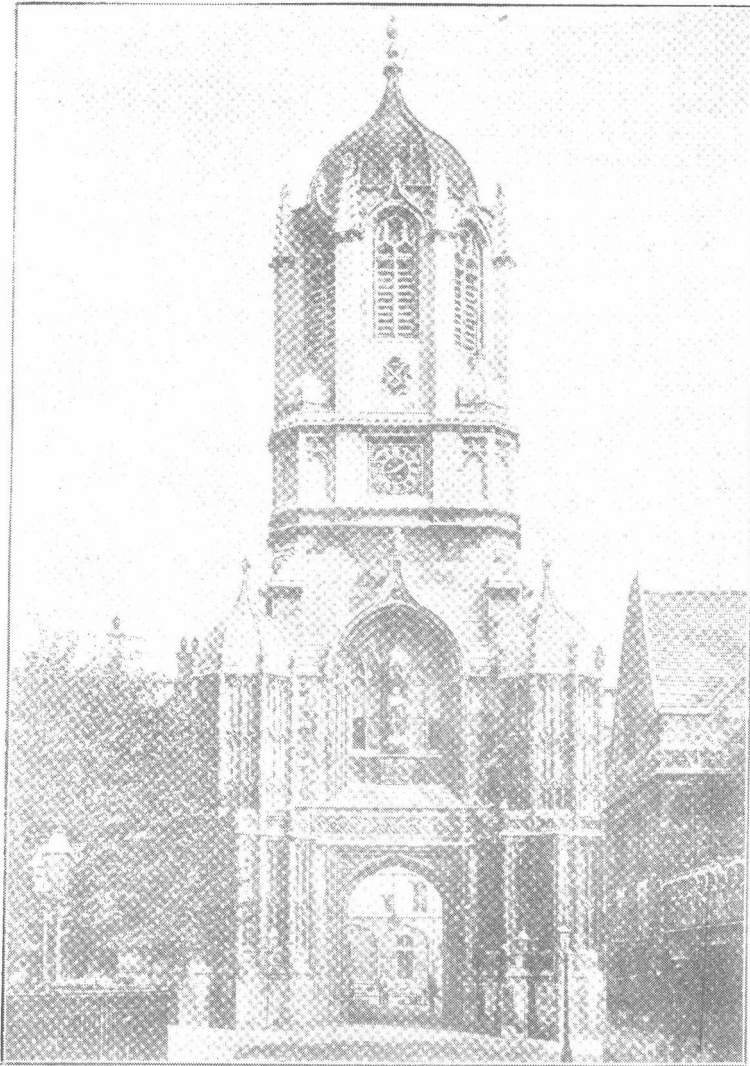
夫斯力亞督總東亞國俄



The Eastern admiral of Bussia Alexef.

亞斯力夫者俄國所派亞東總督駐遼東者也其職守之性質與他職大有所異蓋俄廷於表面上授以莫大之權謂其有事可以專斷不經政府節制及一旦有枝節俄廷可以推在該督身上而巧詞解釋也近來東亞侵畧各端此人主動力最多故揭其肖像

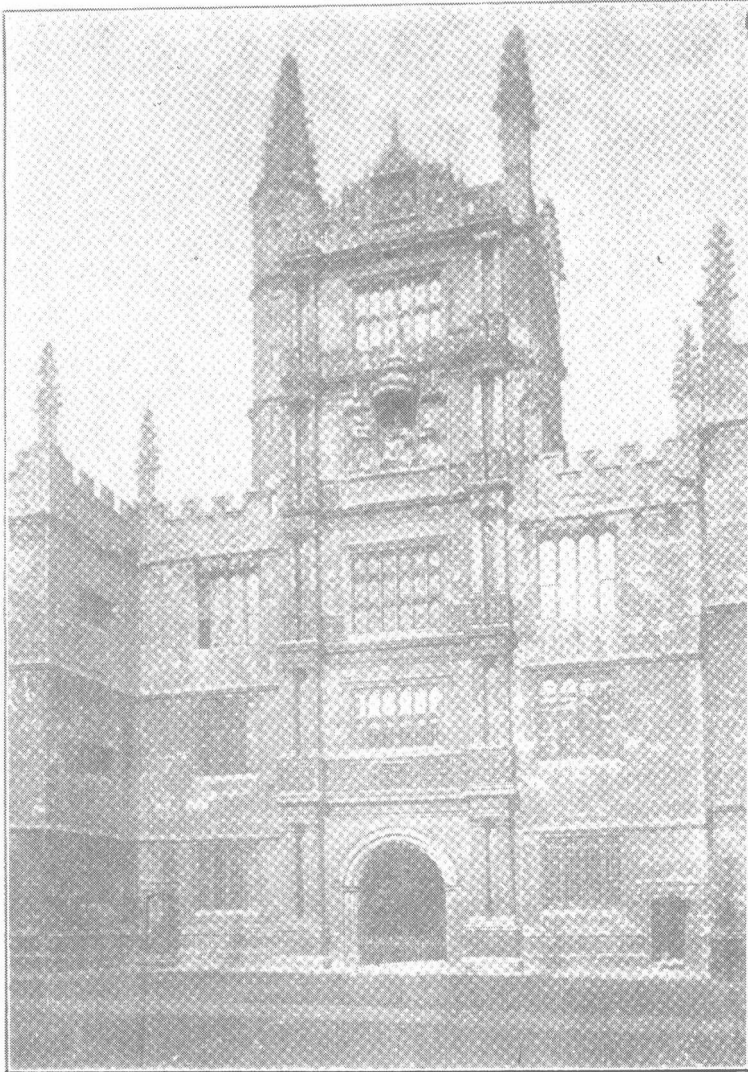
堂 拜 禮 佛 斯 惡 國 英



Tom Tower Christ Church, Oxford



樓書古佛斯惡國英



The old School Tower, Oxford.





(一其) 景風之佛斯惡國英

