



神奇的
阿拉伯世界

——
阿拉伯地理

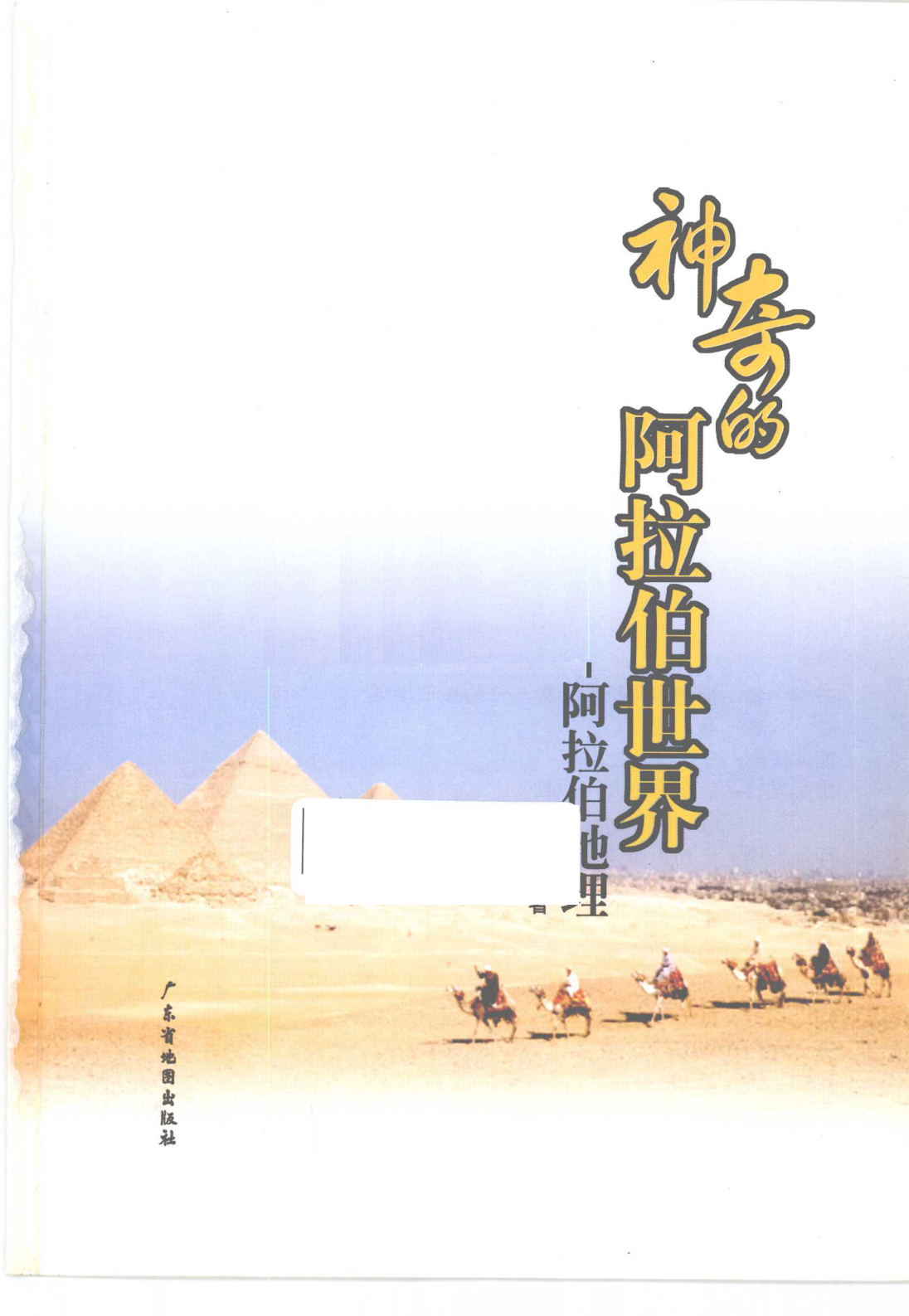
马骏 著

广东省地图出版社

神奇的 阿拉伯世界

阿拉伯也里

广东省地图出版社



图书在版编目 (CIP) 数据

神奇的阿拉伯世界: 阿拉伯地理/马骏著.—广州:
广东省地图出版社, 2006.9

ISBN 7-80721-082-6

I.神… II.马… III.地理—阿拉伯半岛地区
IV.K·937.1

中国版本图书馆 CIP 数据核字 (2006) 第 097627 号

书 名: 神奇的阿拉伯世界——阿拉伯地理

著 者: 马 骏

图片摄影: 王涛 等

出版发行: 广东省地图出版社

(广州市环市东路 468 号 邮编: 510075)

印 刷: 广州市番禺市桥印刷厂

开 本: 880×1230 1/32

印 张: 8

字 数: 210 千字

版 次: 2006 年 9 月第 1 版 2006 年 9 月第 1 次印刷

印 数: 0001~5000 册

书 号: ISBN 7-80721-082-6/K·1247

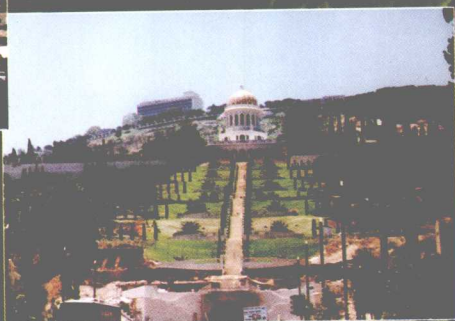
定 价: 25.00 元

本书地图取自广东省地图出版社出版的《实用世界地图册》、《亚洲知识旅行地图册》、《世界知识旅行地图册》, 审图号依次为 GS (2004) 811 号、GS (2005) 1105 号、GS (2004) 052 号。各国面积、人口数据均引自中华人民共和国外交部网站。



◀ 特拉维夫远眺（以色列）

位于海法市迦密山上的巴海教圣殿（以色列）▶



耶路撒冷西墙（“哭墙”）





◀ 红海之滨的酒店(以色列)

▶ 临近以色列的红海亚喀巴湾



▼ 准备游泳的儿童(以色列)

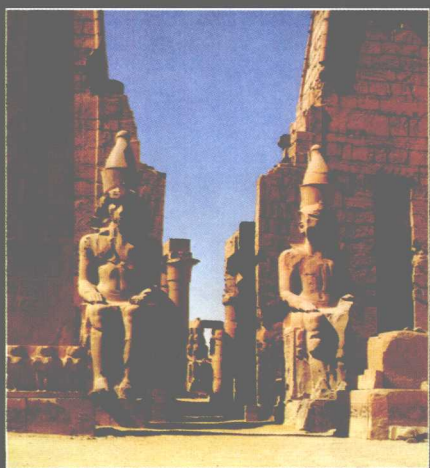




临海的古渡水槽(以色列)



▲ 犹太人定居点



▲ 卢克索神庙的塔门(埃及)

▼ 以色列集市





▲ 尼罗河畔的开罗(埃及)



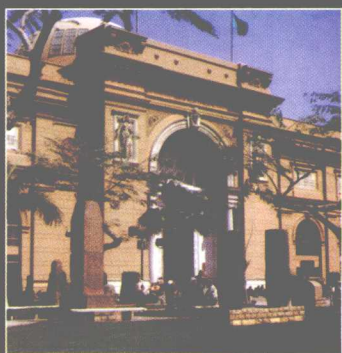
◀ 尼罗河(埃及)



开罗贾玛神庙(埃及) ▶



▲ 开罗 (埃及)



◀ 埃及博物馆 (埃及)



开罗一角 (埃及) ▶



阿斯旺集市 (埃及) ▶

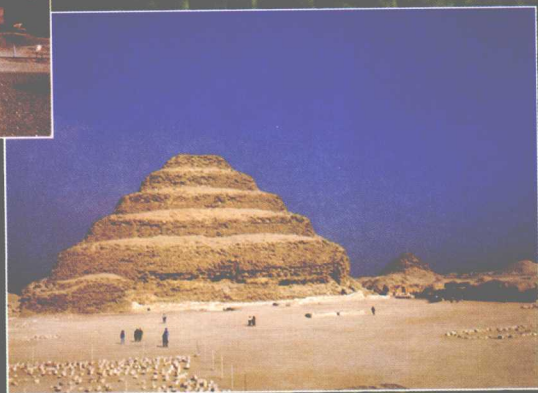


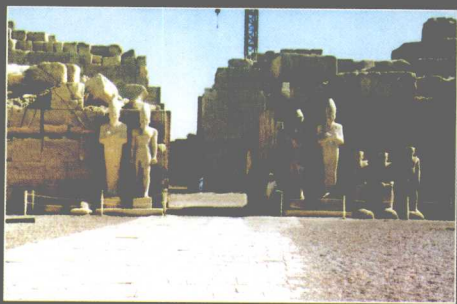
▲ 金字塔远眺 (埃及)



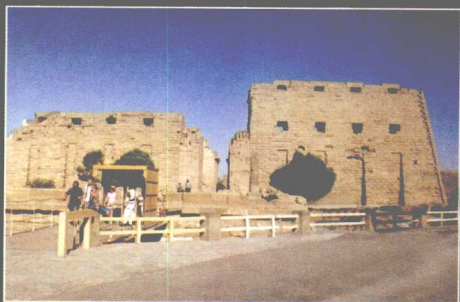
◀ 帝王谷附近的村落 (埃及)

萨卡拉阶梯金字塔 (埃及) ▶





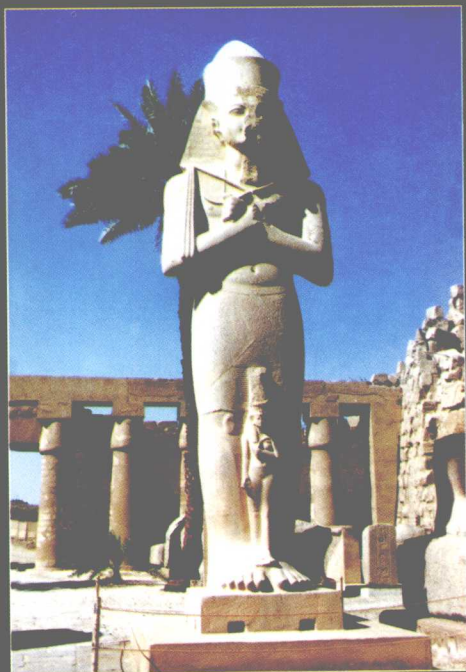
◀卡纳克神庙(埃及)



◀卡纳克神庙入口(埃及)



卡纳克神庙柱廊(埃及)



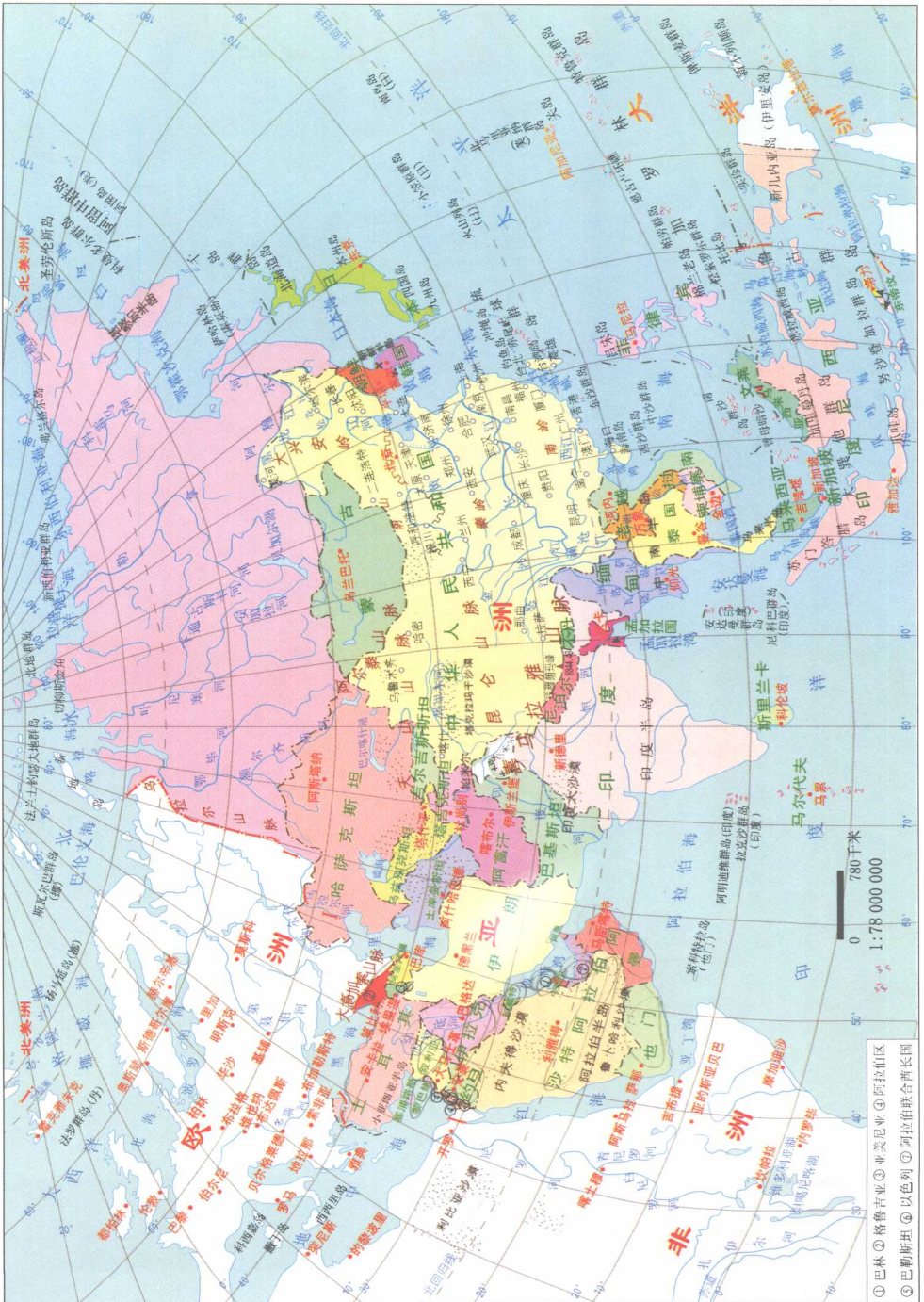
◀ 拉美西斯二世和他的宠妻雕像(埃及)

▼ 阿蒙荷特普三世坐像(埃及)



◀ 旅游马车(埃及)

亚洲政区图



- ① 巴林
- ② 格鲁吉亚
- ③ 亚美尼亚
- ④ 阿拉伯联合酋长国
- ⑤ 巴勒斯坦
- ⑥ 以色列
- ⑦ 阿拉伯联合酋长国

非洲政区图



伊拉克



全称 伊拉克共和国
(The Republic of Iraq)



面积 441 839 平方千米
人口 2 580 万

有阿拉伯人、库尔德人和土耳其人等。官方语言为阿拉伯语和库尔德语，通用英语。

宗教信仰

居民中 96% 信奉伊斯兰教，其中什叶派约占 60%，少数人信奉基督教或犹太教。

首都 巴格达 (Baghdad)

货币 伊拉克第纳尔
(Iraqi Dinar)

时差 比格林尼治时间早 3 小时；
比北京时间晚 5 小时。

沙特阿拉伯



全称 沙特阿拉伯王国
(Kingdom of Saudi Arabia)



面积 225 万平方千米
人口 2 267 万

绝大部分为阿拉伯人。官方语言为阿拉伯语，通用英语。

宗教信仰

居民多信奉伊斯兰教。逊尼派约占 85%，什叶派约 15%。

首都 利雅得 (Ar Riyād)

货币 沙特里亚尔
(Sandi Riyad)

时差 比格林尼治时间早 3 小时；
比北京时间晚 5 小时。

科威特

全 称 科威特国
(The State of Kuwait)
国 旗



面 积 17 818 平方千米
人 口 264.5 万

科威特籍人口约占 36%，外籍侨民约占 64%，包括巴勒斯坦人、埃及人、印度人、伊朗人等。阿拉伯语为官方语言，通用英语。

宗教信仰

绝大多数居民信奉伊斯兰教，其中约 70% 为逊尼派。

首 都 科威特 Al Kuwait

货 币 科威特第纳尔
(Kuwait Dinar)

时 差

比格林尼治时间早 3 小时；
比北京时间晚 5 小时。



全 称 巴林王国 (The State of Bahrain)



面 积 711.9 平方千米
人 口 70.7 万

主要是巴林籍的阿拉伯人，其他为印度、巴基斯坦、孟加拉国、伊朗、菲律宾和阿曼人。阿拉伯语为官方语言，通用英语。

宗教信仰

居民多信奉伊斯兰教，其余信奉基督教和犹太教。

首 都 麦纳麦 (Al Manamah)

货 币 巴林第纳尔 (Bahrain Dinar)

时 差 比格林尼治时间早 3 小时； 比北京时间晚 5 小时。



巴林 卡塔尔

全 称 卡塔尔国 (The State of Qatar)



面 积 11 437 平方千米
人 口 74.4 万

土著居民约占 40%，其他为外籍人，主要来自印度、巴基斯坦和东南亚国家。阿拉伯语为官方语言，通用英语。

宗教信仰

居民大多信奉伊斯兰教，多数属逊尼派。

首 都 多哈 (Ad Dawhah)

货 币 卡塔尔里亚尔 (Qatar Riyal)

时 差

比格林尼治时间早 4 小时；
比北京时间晚 4 小时。

阿拉伯联合酋长国 阿曼

全 称 阿拉伯联合酋长国
(The United Arab Emirates)



面 积 83 600 平方千米

人 口 423 万
主要是阿拉伯人，外籍人占 2/3，主要来自印度、巴基斯坦等国。阿拉伯语为官方语言，通用英语。

宗教信仰

伊斯兰教为国教，多属逊尼派，在迪拜什叶派占多数。

首 都 阿布扎比 (Abū Dhabi)

货 币 阿联酋迪纳尔
(U.A.E Dirham)

时 差
比格林尼治时间早 4 小时；
比北京时间晚 4 小时。



全 称 阿曼苏丹国
(The Sultanate of Oman)



面 积 309 500 平方千米
人 口 253 万

绝大多数是阿拉伯人，另有印度、巴基斯坦等外籍人。官方语言为阿拉伯语，通用英语。

宗教信仰

绝大多数信奉伊斯兰教。

首 都 马斯喀特 (Masqat)

货 币 阿曼里亚尔 (Oman Rial)

时 差
比格林尼治时间早 4 小时；
比北京时间晚 4 小时。

也门

全称 也门共和国
(The Republic of Yemen)



面积 555 000 平方千米

人口 2 015 万
绝大多数是阿拉伯人。官方语言为阿拉伯语。

宗教信仰
伊斯兰教为国教。什叶派和逊尼派各占 50 %

首都 萨那 (San'a')
货币 里亚尔 (Yemeni Rial)
时差

比格林尼治时间早 3 小时；
比北京时间晚 5 小时。



约旦

全称 约旦哈希姆王国
(The Hashemite Kingdom of Jordan)



面积 89 340 平方千米

人口 548 万

大部分为阿拉伯人，其中 60 % 以上是巴勒斯坦人，还有少数土库曼人、亚美尼亚人和吉尔吉斯人。阿拉伯语为国语，通用英语。

宗教信仰
居民多信奉伊斯兰教，属逊尼派；少数人信奉基督教。

首都 安曼 ('Ammān)
货币 约旦第纳尔 (Jordan Dinar)
时差 比格林尼治时间早 2 小时；比北京时间晚 6 小时。

