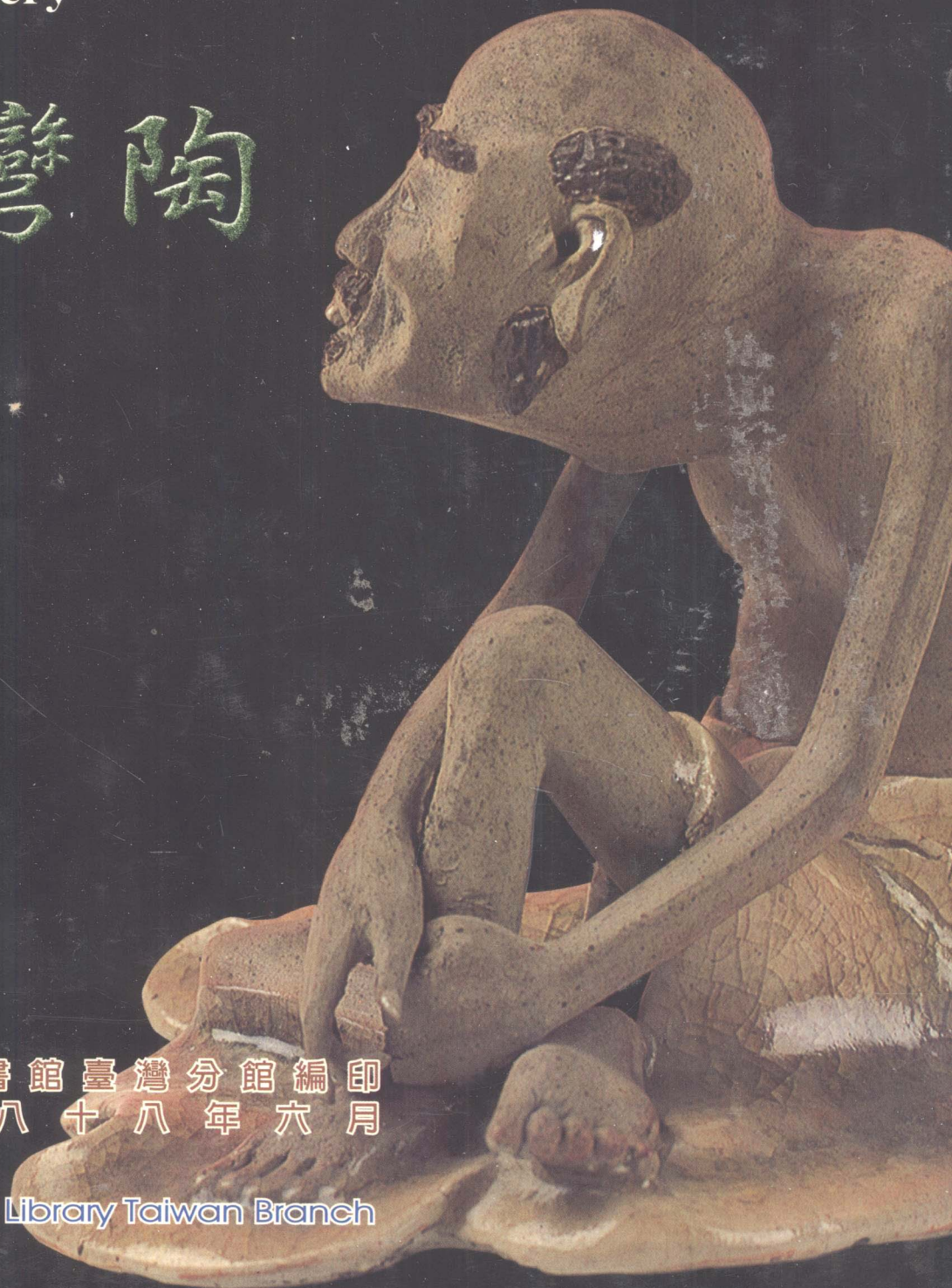


國立中央圖書館臺灣分館珍藏
民俗器物圖錄

The Folkware Collection of the
Taiwan Branch
National Central Library
Shiwan Pottery

石灣陶



國立中央圖書館臺灣分館編印
中華民國八十八年六月

Published by
National Central Library Taiwan Branch
June 1999

國家圖書館出版品預行編目資料

國立中央圖書館臺灣分館珍藏民俗器物圖錄·石灣陶 = The
folkware collection of the Taiwan Branch,
National Central Library. Shiwán pottery /

國立中央圖書館臺灣分館推廣輔導組編輯。

— 初版。— [臺北市]：臺灣分館，民88

面；公分

ISBN 957-02-3870-4 (精裝)

1. 陶瓷—古物—圖錄

796.6025

88006792

民俗器物圖錄——石灣陶

編輯者：國立中央圖書館臺灣分館推廣輔導組

臺北市新生南路一段一號

電話：二七七三二一六一·二七七二四三五七

出版者：國立中央圖書館臺灣分館

發行人：林文睿

執行編輯：邵經明·李玉瑾

印刷者：秉宜彩藝印製股份有限公司

台北市杭州南路一段133號之一

電話：(〇二) 二三四一九六一九

工本費：新臺幣壹仟元整

中華民國八十八年六月初版

版權所有·翻印必究

攝影◎涂寬裕

國立中央圖書館臺灣分館珍藏

民俗器物圖錄

The Folkware Collection of the
Taiwan Branch
National Central Library
Shiwan Pottery

石灣陶

國立中央圖書館臺灣分館編印
中華民國八十八年六月

Published by
National Central Library Taiwan Branch
June 1999

序

石灣陶是我國南方相當重要的民窯，自明代到滿清時期，正值石灣陶藝鼎盛的黃金時代，所以名家藝人人才輩出，“石灣公仔”因而得名。石灣陶藝主要原料為陶土，初期所用之陶土，大都採自廣東石灣附近山崗之原料，因其具有鮮明的民族風格及濃郁的民間鄉土氣息，素材甚為廣泛，造型亦極活潑生動，彩釉頗為樸實，乃自成一格，流傳南方，進而馳名中外。

本館民俗器物室現有珍藏凡三千七百餘件，曾先後編印「民俗器物圖錄」一至四輯、徽章篇（上、下）、古玉兵器篇及神像篇，現再行編印「石灣陶」篇，供眾研究參考。本書選輯所收藏之石灣陶約一百五十件，其中包括獲頒教育部民族藝術薪傳獎之石灣陶藝師父崔國雄先生作品二十餘件。

本書得以順利完成推廣組主任邵經明及編輯李玉瑾二位，備極辛勞，貢獻亦多，特表謝意。因編務綦繁，倉促付梓，恐有疏漏，尚請先進不吝賜正，是為序。

林文睿 謹識

民國八十八年六月於
國立中央圖書館臺灣分館

● 凡 例 ●

- 一、本館民俗器物室收藏之石灣陶計約一百五十多件，除二十多件係崔國雄先生的在臺作品外，餘均為清代或民初廣東地區之出品。
- 二、本書依使用功能將館藏石灣陶分類為：
 - (一) 人物
 - (二) 燈具
 - (三) 花插
 - (四) 壺爐瓶罐
 - (五) 其他
- 三、每件圖片說明，均採中文書寫，首述名稱，次及特徵材質，三則產地年代，後述高寬與登錄號，俾供查詢，藉廣流傳。

目錄

人 物

001.中山先生像	登錄號：0155	10
002.中山先生像	登錄號：0156	11
003.土地公像	登錄號：0159	12
004.時遷偷雞像	登錄號：0161	13
005.劉海蟾蜍像	登錄號：0162	14
006.李鐵拐像	登錄號：0163	15
007.瘦骨仙像	登錄號：0164	16
008.孔夫子像	登錄號：0165	17
009.張果老像	登錄號：0166	18
010.名士像	登錄號：0167	19
011.瘦骨仙像	登錄號：0169	20
012.雲長公像	登錄號：0170	21
013.名士像	登錄號：0171	22
014.鍾馗像	登錄號：0172	23
015.名士像	登錄號：0173	24
016.名士像	登錄號：0174	25
017.名士像	登錄號：0175	26
018.名士像	登錄號：0176	27
019.名士像	登錄號：0178	28
020.名士像	登錄號：0179	29
021.老者仗行像	登錄號：0180	30
022.孫悟空像	登錄號：0185	31
023.漁翁像	登錄號：2621	32
024.漁翁像	登錄號：2622	33
025.李太白像	登錄號：2623	34
026.羅漢像	登錄號：2627	35
027.牧童騎水牛像	登錄號：2624	36
028.女童騎水牛像	登錄號：2625	38
029.南伏先翁	登錄號：2628	40
030.降龍羅漢	登錄號：2629	41
031.陸羽品茶	登錄號：2649	42
032.彌勒佛	登錄號：2652	43
033.木蘭從軍	登錄號：2650	44
034.馬（花木蘭坐騎）	登錄號：2651	45
035.愚公	登錄號：2653	46
036.童子背籬	登錄號：2654	46
037.童玩（一）	登錄號：2655	48

038. 童玩（二）	登錄號：2656	49
039. 蘇武像	登錄號：2658	50
040. 羊（蘇武附件）	登錄號：2659	50
041. 楊香打虎像	登錄號：2660	52
042. 李太白像	登錄號：2661	53
043. 魯智深像	登錄號：2664	54
044. 圯上老人像	登錄號：2665	55
045. 張良像	登錄號：2666	55

燈 具

046. 燭台	登錄號：0081	58
047. 燭台	登錄號：0082	58
048. 燈台	登錄號：0083	59
049. 燈台	登錄號：0084	60
050. 燭台	登錄號：0087	61
051. 燭台	登錄號：0090	62
052. 燈台	登錄號：0091	63
053. 燈台	登錄號：0093	64
054. 燭台	登錄號：0095	65
055. 燈壺	登錄號：0098	66
056. 燭座	登錄號：0099	67
057. 燈台	登錄號：0094	68
058. 燈台	登錄號：0096	69
059. 省油燈	登錄號：0100	71
060. 省油燈	登錄號：0102	72
061. 省油燈	登錄號：0103	73
062. 小壁燈	登錄號：0107	74
063. 小壁燈	登錄號：0109	74
064. 小壁燈	登錄號：0108	75
065. 小壁燈	登錄號：0110	75
066. 小油燈	登錄號：0113	76
067. 油燈	登錄號：0115	77

花 插

068. 花插	登錄號：0089	80
069. 花插	登錄號：0119	81
070. 花插	登錄號：0121	82
071. 花筒	登錄號：0250	83
072. 花鉢	登錄號：0280	84

073.花插	登錄號：0303	85
074.花插	登錄號：0304	86
075.花插	登錄號：0305	87
076.花插	登錄號：0306	88
077.花插	登錄號：0307	89
078.花插	登錄號：0308	90
079.花插	登錄號：0309	91
080.花插	登錄號：0310	92
081.花插	登錄號：0311	93
082.花插	登錄號：0312	94
083.花插	登錄號：0313	95
084.花插	登錄號：0314	96
085.花插	登錄號：0315	97
086.花插	登錄號：0316	98
087.花插	登錄號：0317	99
088.花插	登錄號：0318	100
089.花插	登錄號：0319	101
090.花插	登錄號：0320	102
091.花插	登錄號：0321	103
092.花插	登錄號：0322	104
093.花插	登錄號：0323	105
094.花插	登錄號：0325	106
095.花插	登錄號：0326	107
096.花插	登錄號：0327	108
097.花插	登錄號：0329	109
098.花插	登錄號：0330	110
099.花插	登錄號：0331	111
100.花插	登錄號：0332	112
101.花插	登錄號：0335	113
102.花插	登錄號：0336	114
103.花插	登錄號：0337	115

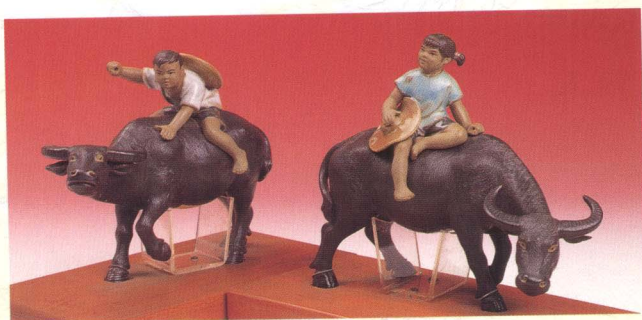
壺 爐 瓶 罐

104.梅雀把壺	登錄號：0015	118
105.梅雀把壺	登錄號：0016	119
106.綠釉壺	登錄號：0048	120
107.巴夏里夜壺	登錄號：0122	121
108.陶甕	登錄號：2657	122
109.薰香爐	登錄號：0124	123
110.薰香爐	登錄號：0125	124

111. 薰香爐	登錄號：0126	125
112. 煮茶爐	登錄號：0152	126
113. 淨爐	登錄號：2688	127
114. 紅窯瓶	登錄號：0038	128
115. 雙耳瓶	登錄號：0248	129
116. 大酒瓶	登錄號：0252	130
117. 大酒瓶	登錄號：0253	131
118. 大酒瓶	登錄號：0255	132
119. 彩釉罐	登錄號：0032	133
120. 小圓罐	登錄號：0065	134
121. 小圓罐	登錄號：0067	134
122. 小雲紋罐	登錄號：0057	136
123. 水注	登錄號：0212	137
124. 水注	登錄號：0213	138
125. 水注	登錄號：0214	139

其 他

126. 筆洗	登錄號：0118	142
127. 筆洗	登錄號：0120	143
128. 筆洗	登錄號：0138	144
129. 筆洗	登錄號：0186	145
130. 筆洗	登錄號：0187	146
131. 筆洗	登錄號：0188	147
132. 筆插	登錄號：0193	148
133. 枕	登錄號：0301	149
134. 枕	登錄號：0339	150
135. 枕	登錄號：0347	151
136. 枕	登錄號：0351	152
137. 篋筒	登錄號：0324	153
138. 篋筒	登錄號：0328	154
139. 篋筒	登錄號：0333	155
140. 篋筒	登錄號：0334	156
141. 瓦飾	登錄號：0267	157
142. 瓦飾	登錄號：0365	158
143. 圓桌臺	登錄號：0272	159
144. 圓桌臺	登錄號：0273	160
145. 獅子	登錄號：0127	161
146. 公雞對瓶	登錄號：0128	162
147. 孔雀一對	登錄號：0130、0131	163
148. 母子情深（母猴）	登錄號：2662	164
149. 母子情深（子猴）	登錄號：2663	165



石灣陶—
人 物





中山先生像
彩釉 廣東省 民初
高28cm 寬13cm
登錄號 0155



中山先生像
素白 廣東省 民初
高28.5cm 寬9.5cm
登錄號 0156



土地公像

彩釉 廣東省 民初

高17.5cm 寬10cm

登錄號 0159



時遷偷雞像
彩釉 廣東省 民初
高15cm 寬6cm
登錄號 0161



劉海蟾蜍像
彩釉 廣東省 民初
高6.5cm 寬10.5cm
登錄號 0162



李鐵拐像
扶葫側坐 素 廣東省 民初
高12cm 寬12.5cm
登錄號 0163

