

梅山水庫工程總結

梅山水庫工程指揮部

梅大澤工程師誌

梅大澤先生遺稿

梅山水庫工程總結



梅山水庫工程指揮部

一九五六年六月

梅山水庫工程总结

内部文件 注意保存

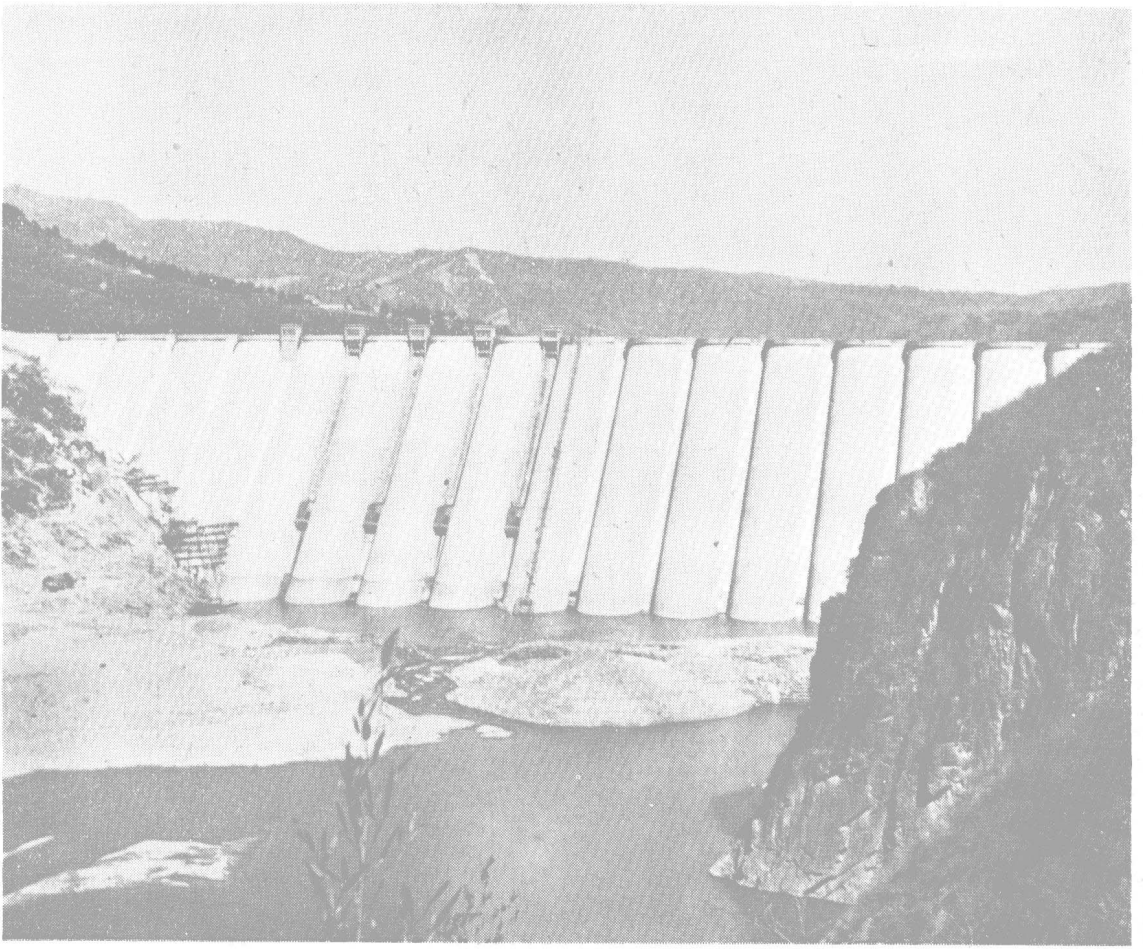
*

水利部治淮委员会
梅山水庫工程指挥部編

水利部治淮委员会
治淮刊物編審委员会出版

(蚌埠三馬路)

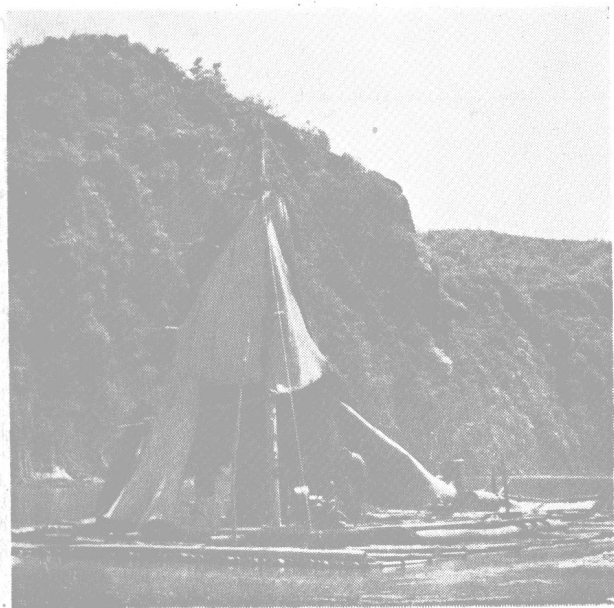
蚌埠市人民印刷厂印刷



梅山水庫連拱壩



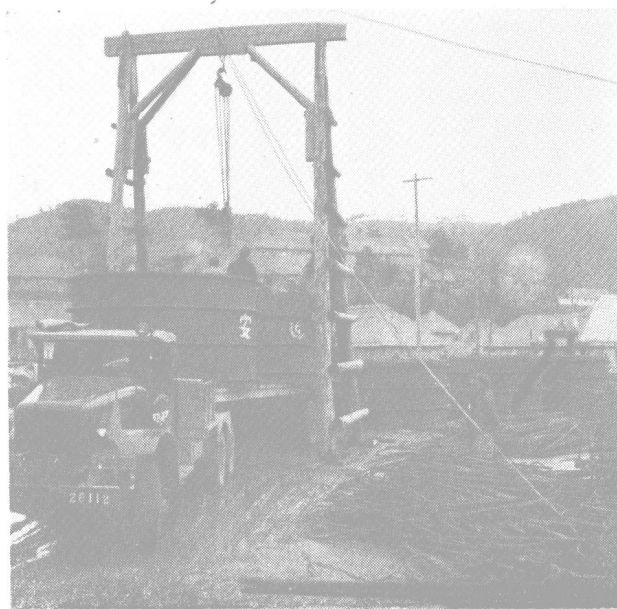
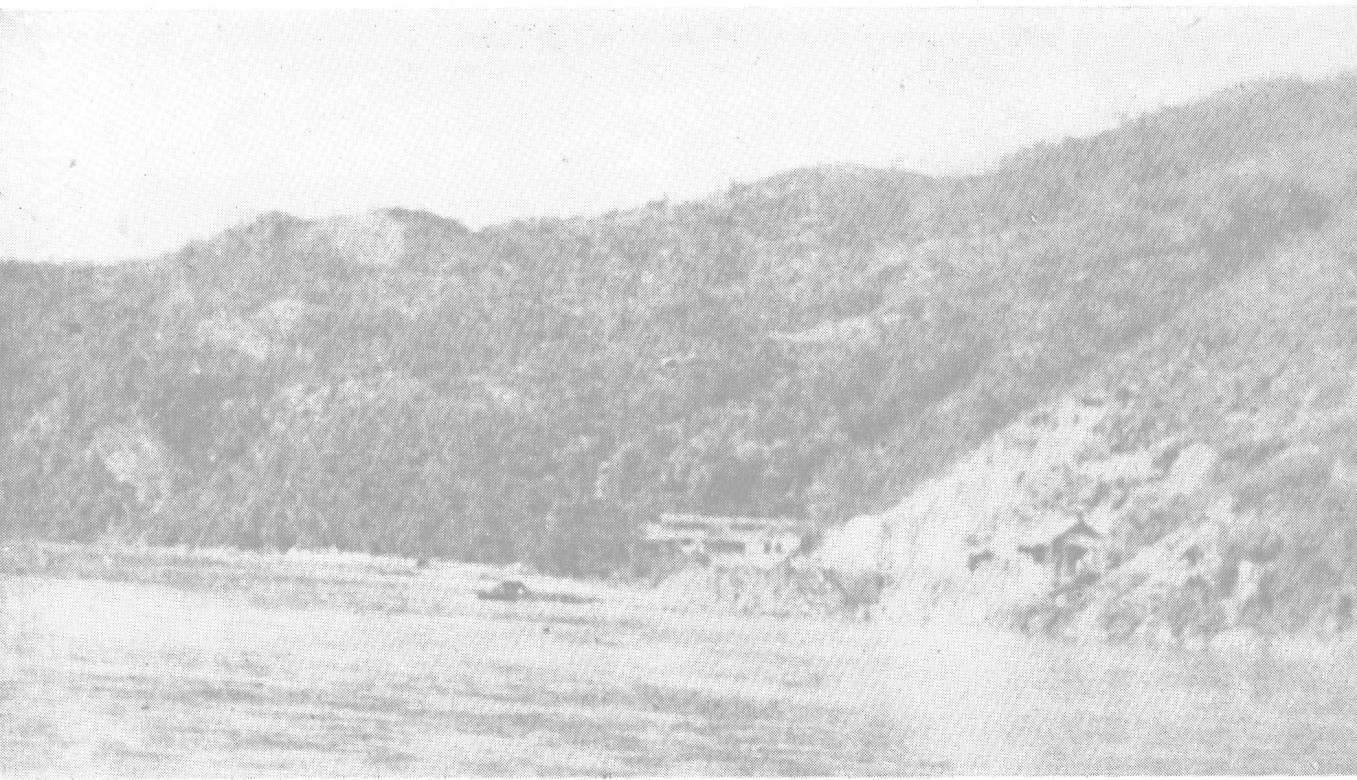
水庫开工前，从梅山史河上游看坝址附近地形。



钻探坝址地质



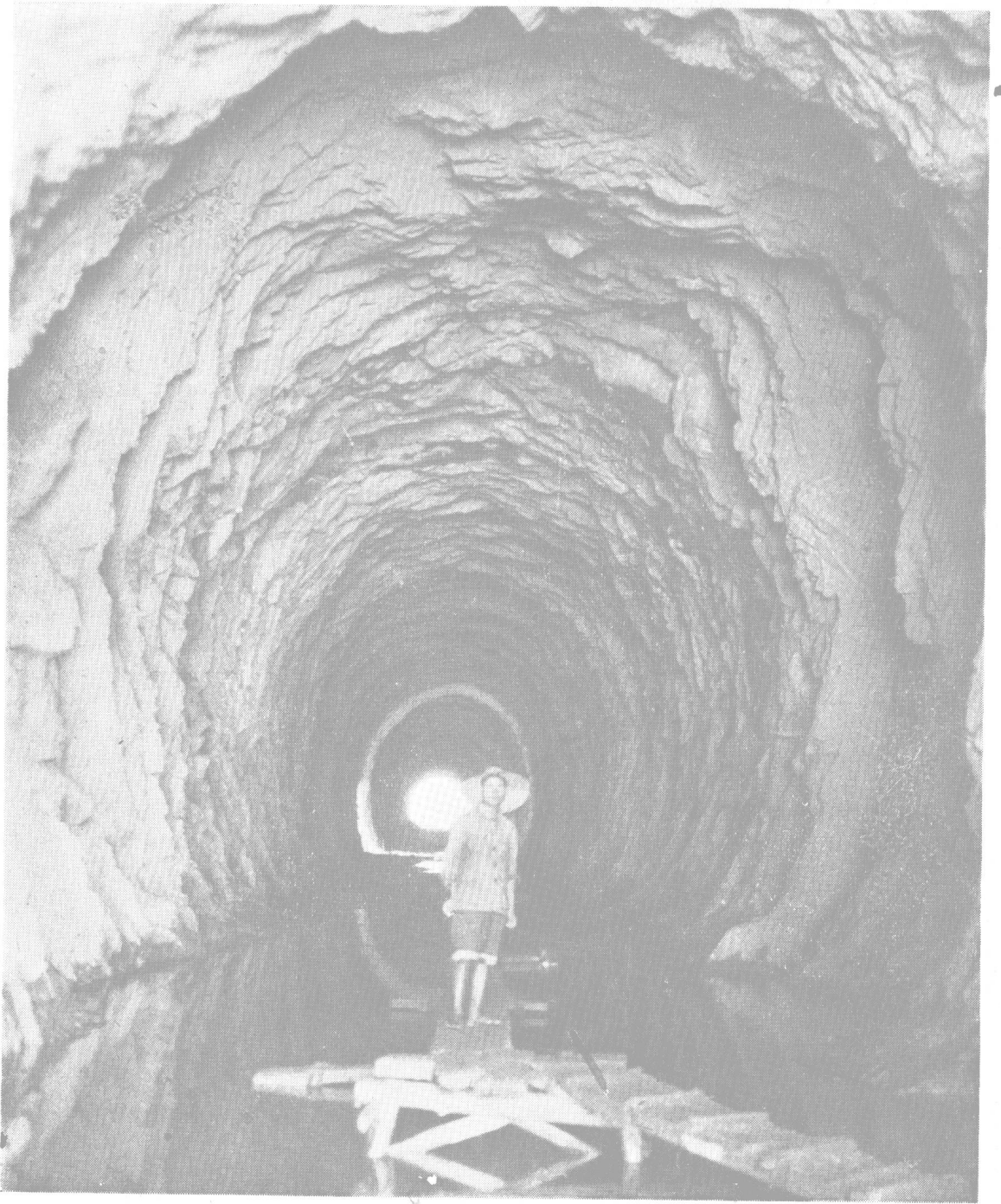
新开闢的六梅公路



运到工地的建筑器材



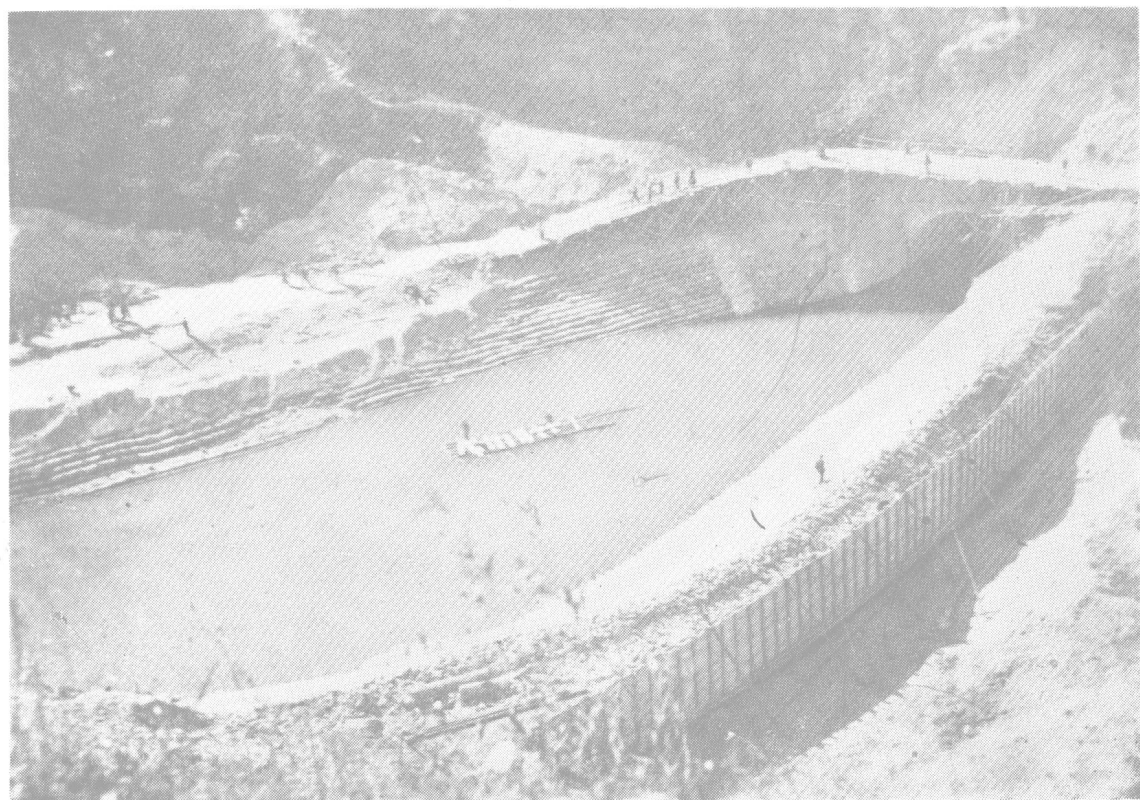
苏联专家到工地指导



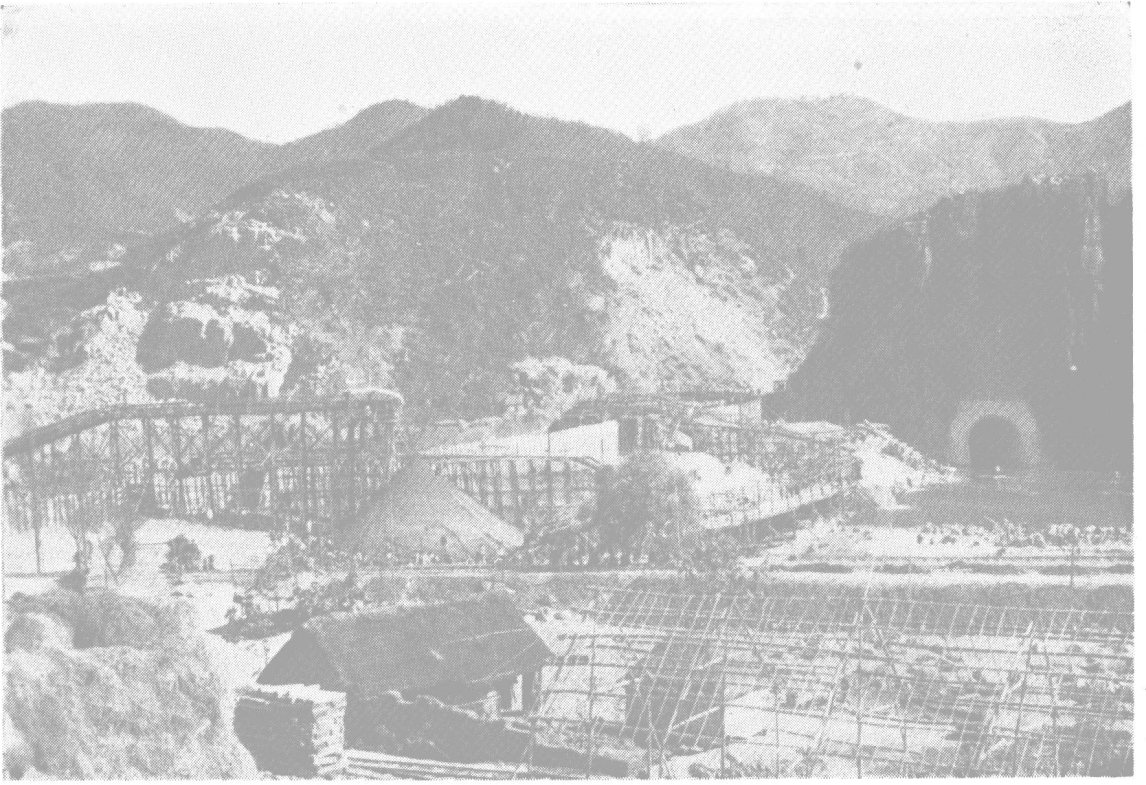
洩洪隧洞开挖完成。洩洪隧洞在拦河坝施工期间担任导流任务。



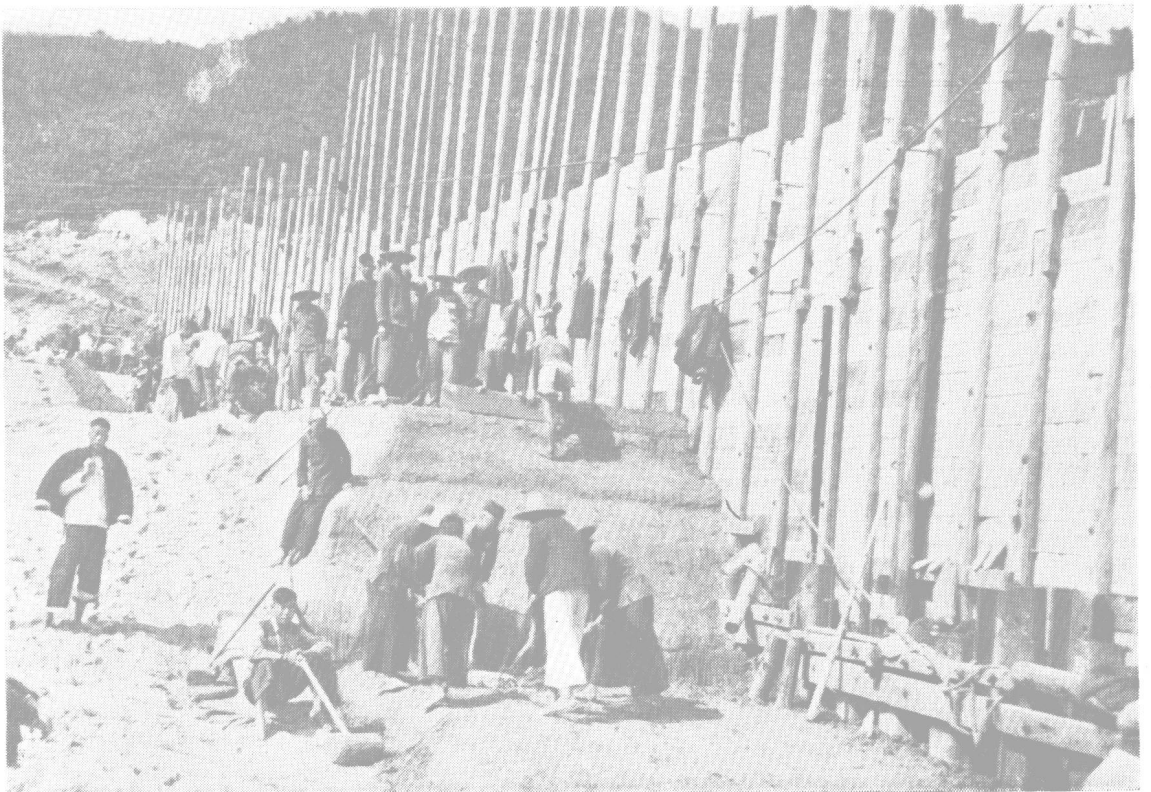
导流工程还有大梅山隧洞及桂冲明渠。图为大梅山隧洞。



连接大梅山隧洞和洩洪隧洞的桂冲明渠。



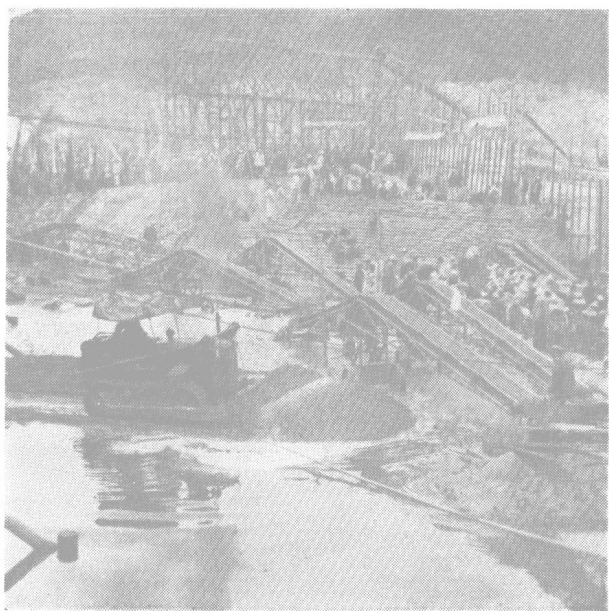
上游圍填施工情形



木板心墙与鋼板樁接头处填筑粘土层



用“水冲填砂法”冲实木板心墙外砂壳



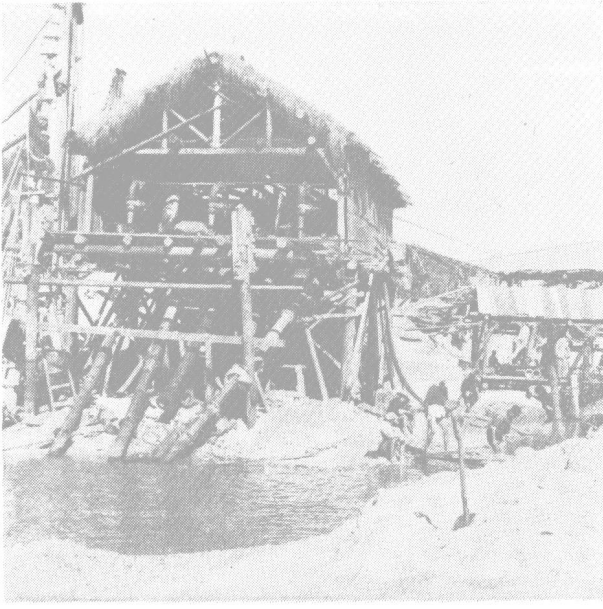
用推土机清基



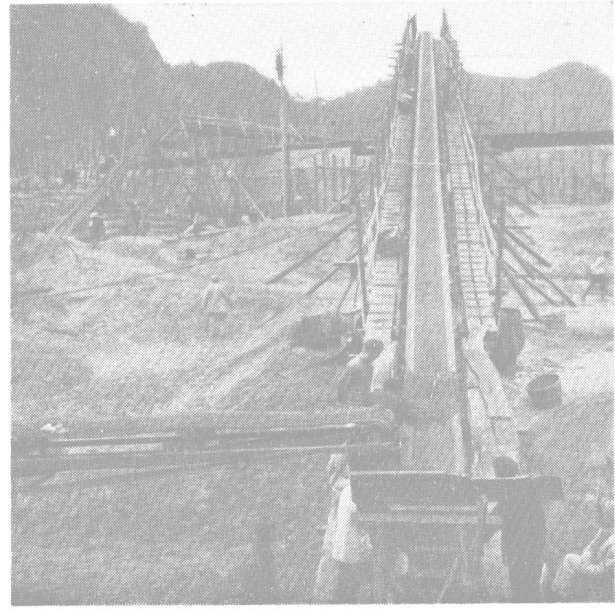
用吊車抓斗挖排水沟

机械清基一瞥



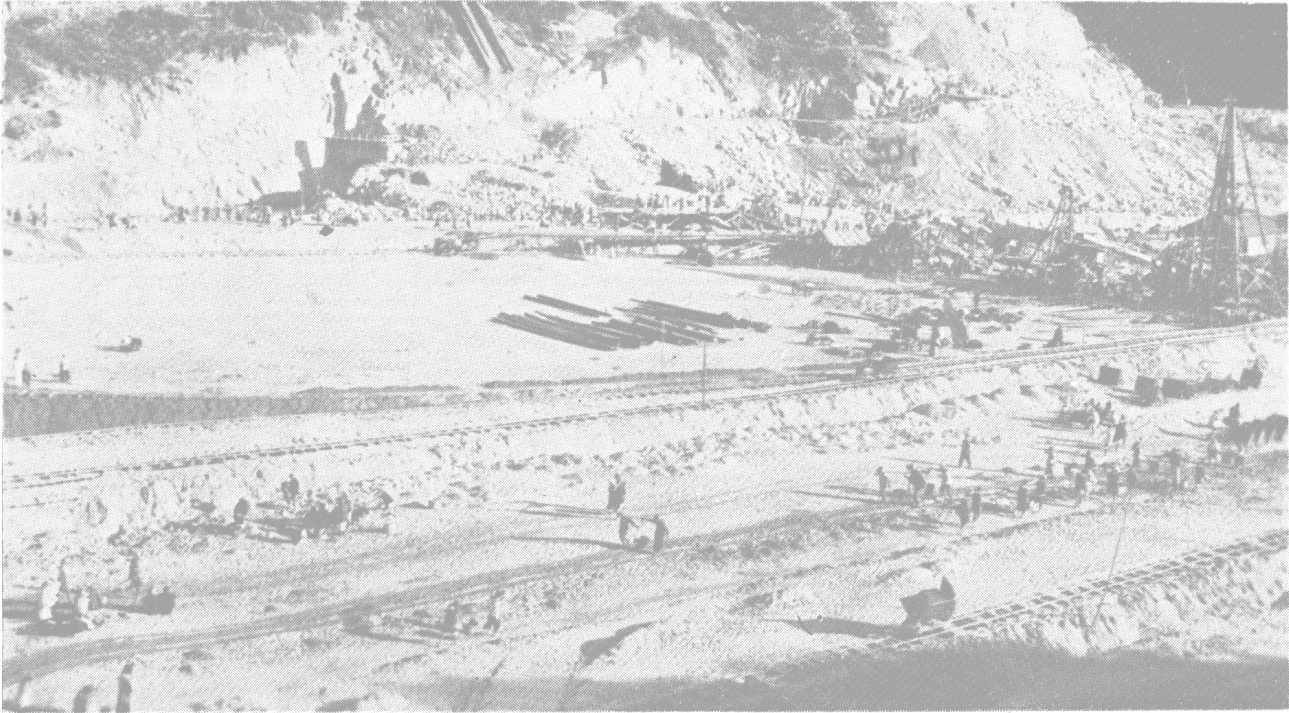


清基工地的抽水站



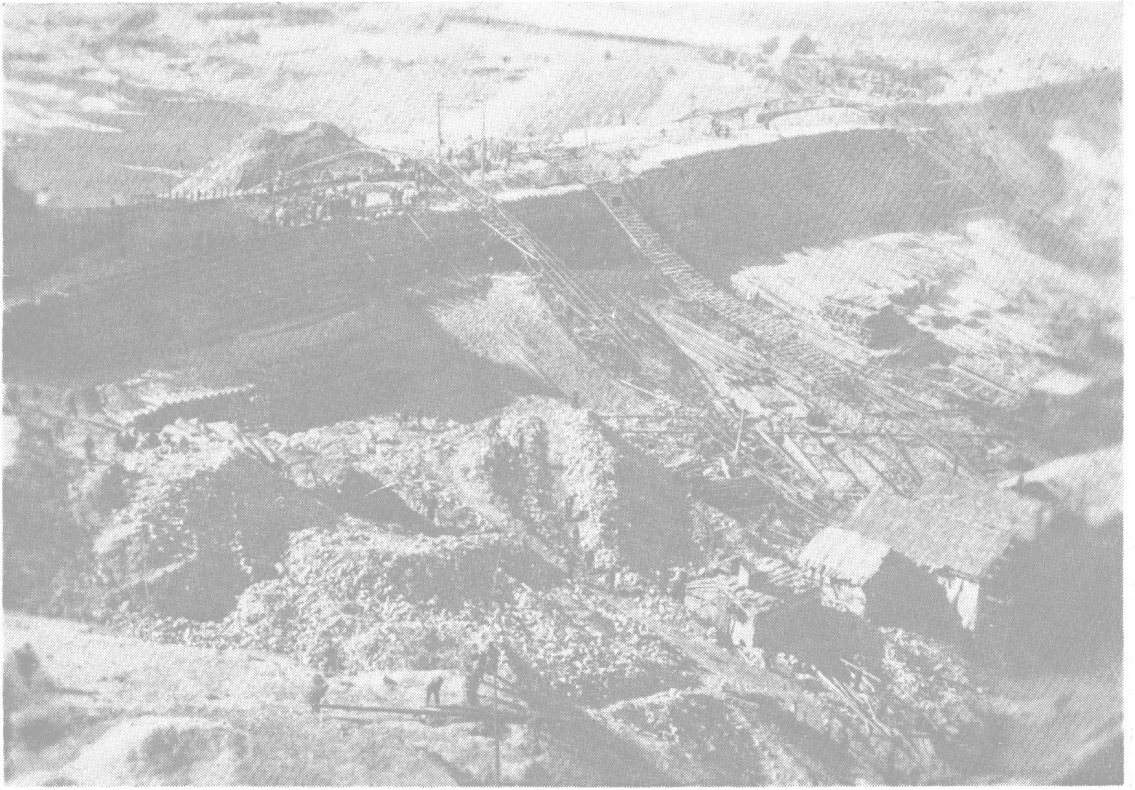
清基工地的皮帶輸送機

清基工地的輕便鐵道設施





清理东山坡坝基



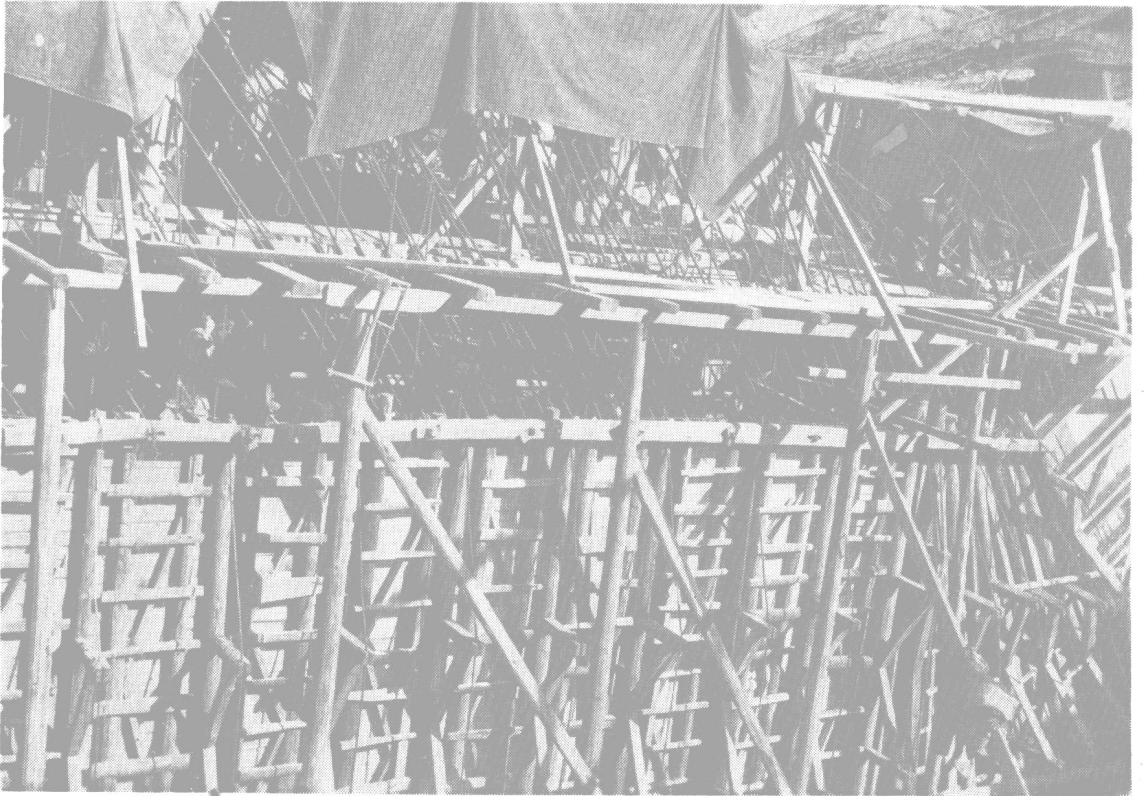
把坝基上的砂石运送到围坝外面去。



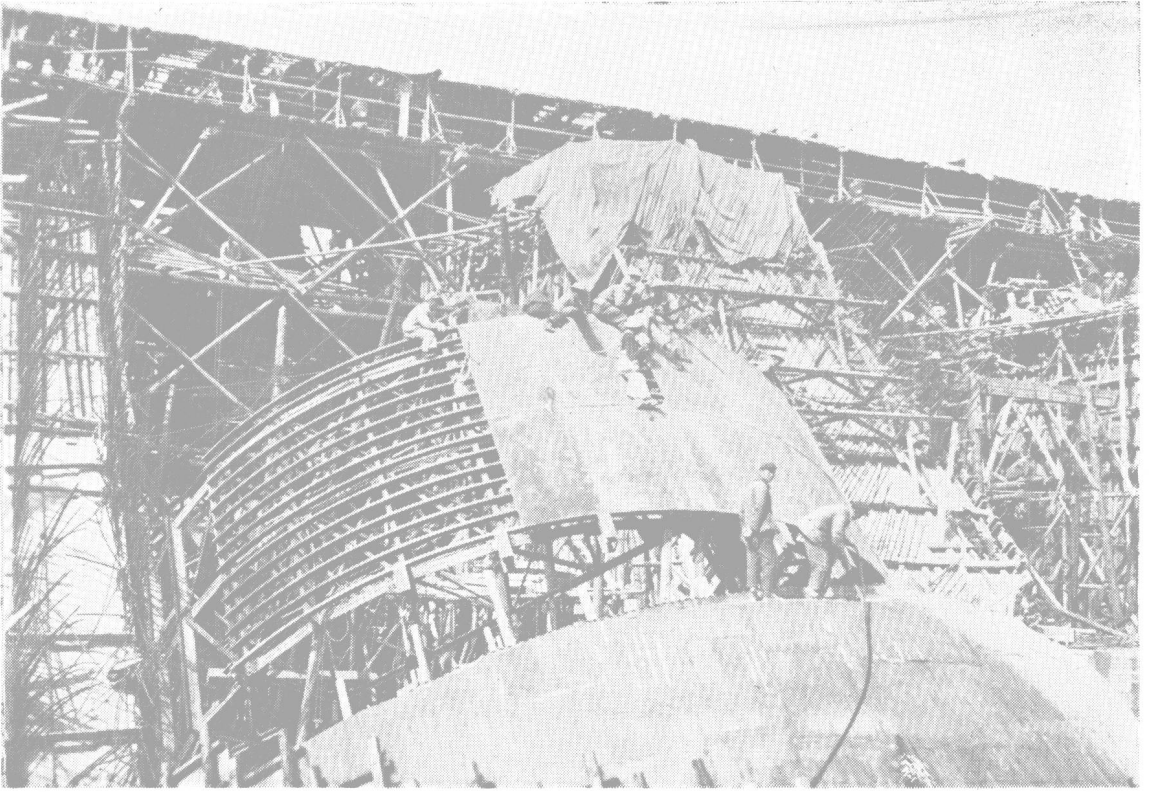
开挖坝墙基础石槽后，进行钻孔和水压试验，准备固结灌浆。



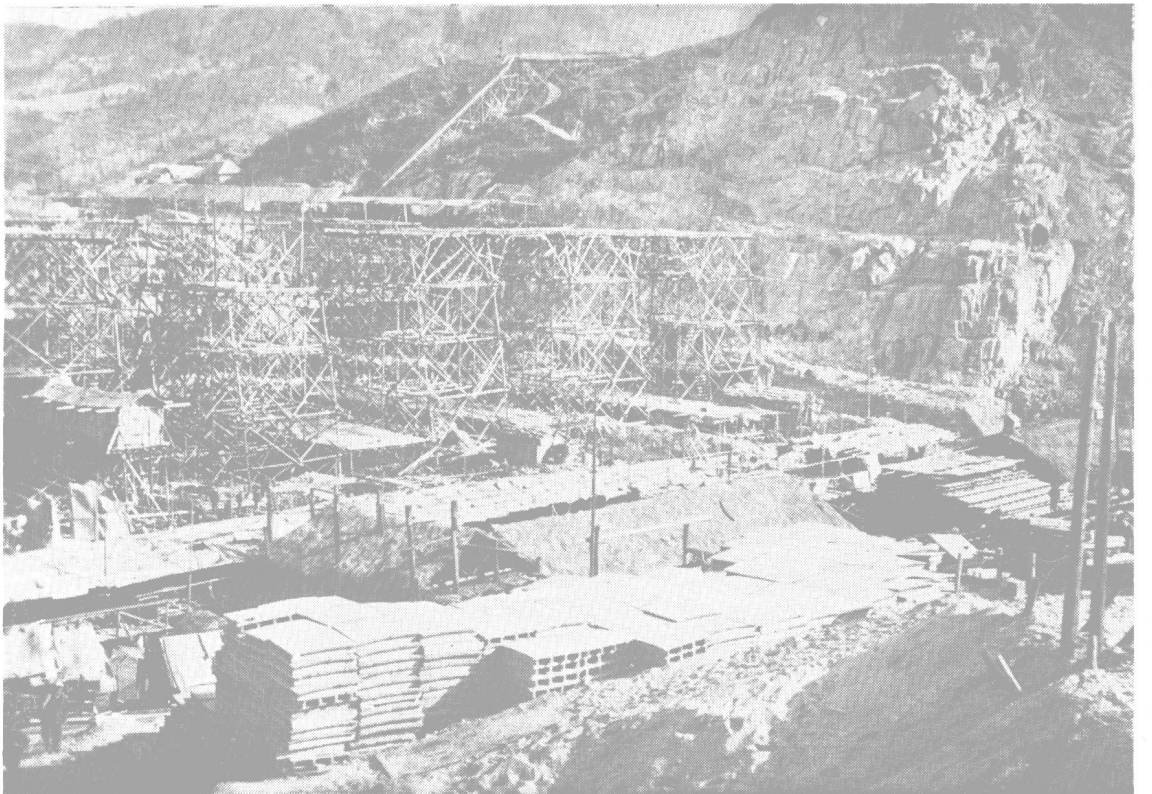
扎 鉄



壩牆施工側視



安裝拱鋼模壳



搭設澆筑混凝土的排架橋