



中国地图册

ZHONGGUO
DITUCE



中国也



中国地图册

ZHONGGUO DITU CE



中国地图出版社

主 编：高秀静
编 辑：杜怀静
审 校：高秀静 杜怀静
撰 文：徐建春
验 收：荣亦安
审 定：杨守一
美 编：李 伟
计算机制作：张永峰 王洪波
姜 鹏

中国地图册

中国地图出版社编制出版发行
(北京市白纸坊西街3号 邮编100054)

北京美通印刷有限公司印刷

新华书店经销

787×1092 36开 4 1/2 印张

2004年8月第1版北京第1次印刷

ISBN7-5031-2928-X/K·1378 印数: 00001—20000

GS(2004)133号 定价:12.00元

(00405)

本图上中国国界线按照我社1989年出版的《中华人民共和国地形图》绘制。

版权所有，侵权必究

本书如有残缺，请与发行部联系调换

目 录

1	中国在世界上的地理位置	1: 150 000 000
2	中国政区	1: 36 500 000
3	中国地形	1: 36 500 000
4	北京市	1: 1 200 000
5	天津市	1: 1 000 000
6	河北省	1: 3 500 000
7	山西省	1: 3 000 000
8	内蒙古自治区	1: 10 000 000
9	辽宁省	1: 3 500 000
10	吉林省	1: 4 000 000
11	黑龙江省	1: 6 000 000
12	上海市	1: 1 000 000
13	江苏省	1: 3 000 000
14	浙江省	1: 3 000 000
15	安徽省	1: 3 000 000
16	福建省	1: 3 000 000
17	江西省	1: 3 000 000
18	山东省	1: 3 000 000
19	河南省	1: 3 500 000

目 录

20	湖北省	1: 3 500 000
21	湖南省	1: 3 500 000
22	广东省	1: 4 200 000
23	广西壮族自治区	1: 4 000 000
24	海南省	1: 1 700 000
25	重庆市	1: 3 000 000
26	四川省	1: 6 000 000
27	贵州省	1: 3 500 000
28	云南省	1: 6 000 000
29	西藏自治区	1: 9 000 000
30	陕西省	1: 4 000 000
31	甘肃省	1: 7 000 000
32	青海省	1: 7 000 000
33	宁夏回族自治区	1: 2 000 000
34	新疆维吾尔自治区	1: 10 000 000
35	香港特别行政区	1: 370 000
36	澳门特别行政区	1: 55 000
37	台湾省	1: 3 000 000



- | | | | | | | | | | | | | | | |
|--------|--------|--------|----------|---------|--------|--------|--------|-------|------------|--------|---------|--------|-----------|--------------|
| ○ 柬埔寨 | ○ 孟加拉国 | ○ 高什米尔 | ○ 吉尔吉斯斯坦 | ○ 塔吉克斯坦 | ○ 格鲁吉亚 | ○ 阿塞拜疆 | ○ 亚美尼亚 | ○ 卡塔尔 | ○ 阿拉伯联合酋长国 | ○ 阿曼 | ○ 黎巴嫩 | ○ 塞浦路斯 | ○ 丹麦 | ○ 爱沙尼亚 |
| ○ 拉脱维亚 | ○ 立陶宛 | ○ 俄罗斯 | ○ 斯洛伐克 | ○ 匈牙利 | ○ 奥地利 | ○ 瑞士 | ○ 波兰 | ○ 卢森堡 | ○ 斯洛文尼亚 | ○ 保加利亚 | ○ 阿尔巴尼亚 | ○ 爱尼斯 | ○ 列支敦士登 | ○ 布基纳法索 |
| ○ 巴林 | ○ 多哥 | ○ 贝宁 | ○ 赤道几内亚 | ○ 布隆迪 | ○ 卢旺达 | ○ 布隆迪 | ○ 马拉维 | ○ 伯利兹 | ○ 萨尔瓦多 | ○ 洪都拉斯 | ○ 斯洛伐克 | ○ 克罗地亚 | ○ 塞尔维亚和黑山 | ○ 波斯尼亚和黑塞哥维那 |
| ○ 马其顿 | ○ 锡金 | ○ 不丹 | ○ 厄立特里亚 | ○ 圣马力诺 | ○ 梵蒂冈 | | | | | | | | | |

- - - 洲界
 - - - - 军事分界线
 - - - - 国界, 未定国界
 - - - - 地区界
 ● 首都, 首府
 ● 重要城市



中国主要山脉简表

名称	主峰	海拔高度(米)
喜马拉雅山	珠穆朗玛峰	8 848
喀喇昆仑山	乔戈里峰	8 611
昆仑山	公格尔山	7 649
祁连山	玉皇顶	7 556
大巴山	玉皇顶	7 556
天山	托木尔峰	7 443
冈底斯山	冷布琼冬峰	7 095
唐古拉山	冈拉日	6 821
可可西里山	各拉丹冬峰	6 305
阿尔泰山	苏拉木塔格	6 295
祁连山	祁连山	5 947
阿拉套山	交嘴峰	4 374
阿尔泰山	白山	3 852
秦岭	玉皇顶	3 767
小五台山	呼和平峰	2 882
太行山	小五台山	2 364
阴山	阴山	2 157
武夷山	黄岗梁	2 141
大兴安岭	黄岗梁	2 029

中国主要河流简表

河名	长度(千米)	流域面积(平方千米)
黑龙江	3 101	888 500
松花江	2 308	545 500
辽河	1 380	164 100
黄河	5 464	752 400
淮河	1 000	189 000
长江	6 300	1 808 000
汉江	1 532	168 800
嘉陵江	1 119	159 700
岷江	711	135 700
珠江	2 215.8	442 500
澜沧江	2 354	164 800
怒江	2 013	142 700
元江	686	39 800
雅鲁藏布江	2 057	246 000
额尔齐斯河	583	52 600

* 中国境内

中国主要湖泊简表

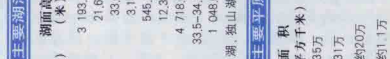
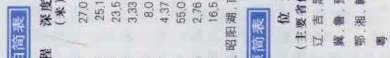
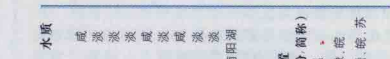
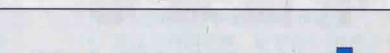
湖名	面积(平方千米)	湖面高程(米)	深度(米)	水质
青海湖	4 340	3 193.9	27.0	咸
鄱阳湖	2 833	21.69	25.1	淡
洞庭湖	2 432.5	33.0	23.5	淡
太湖	2 425	3.14	3.33	淡
洪泽湖	1 577	546.3	8.0	淡
纳木错	1 961	4 718.0	4.37	咸
纳木错	1 097.6	33.5-34.5	55.0	淡
博斯腾湖	982	1 048.0	2.76	咸
注：南四湖为微咸水湖，独山湖、南阳湖			16.5	淡

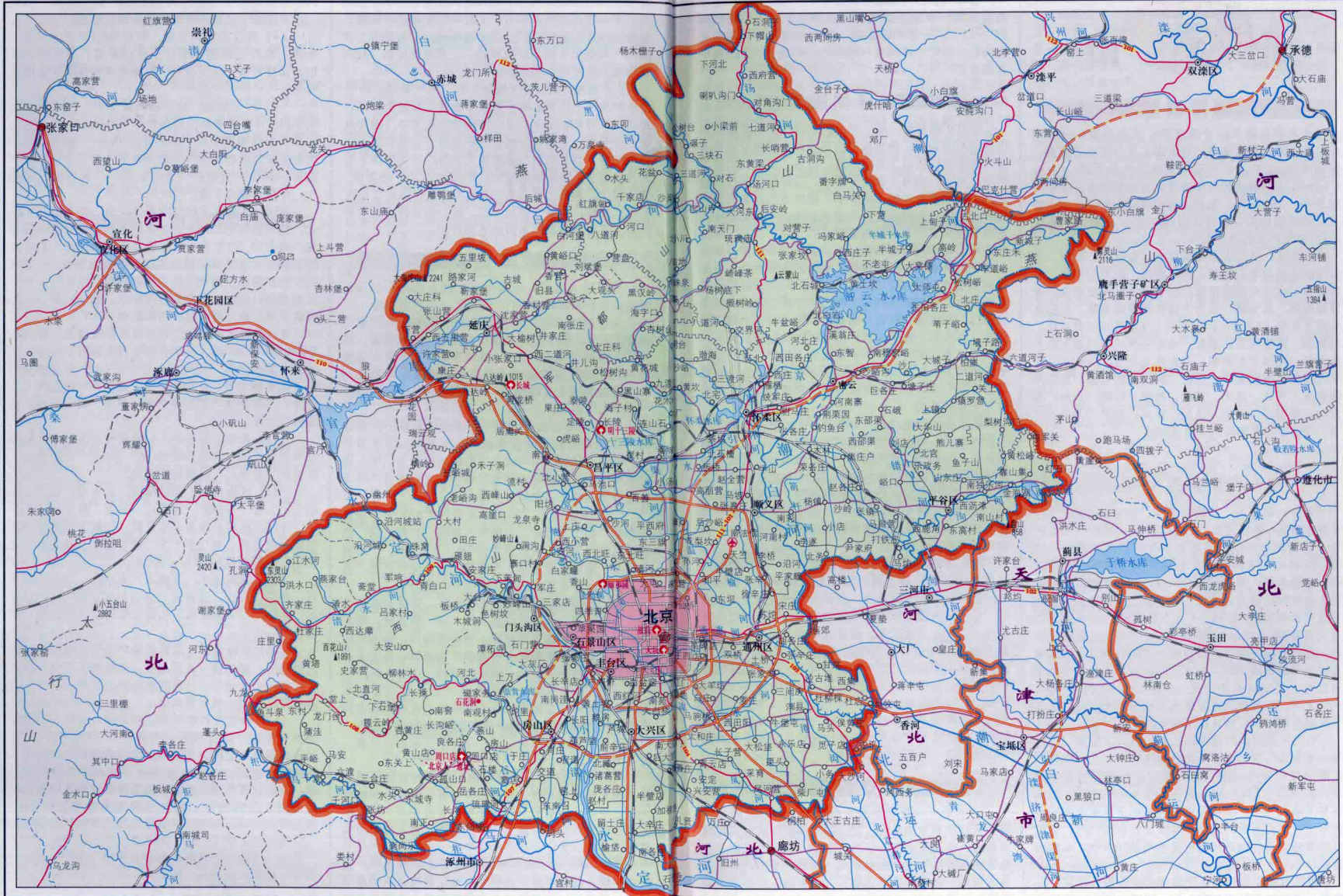
中国主要高原简表

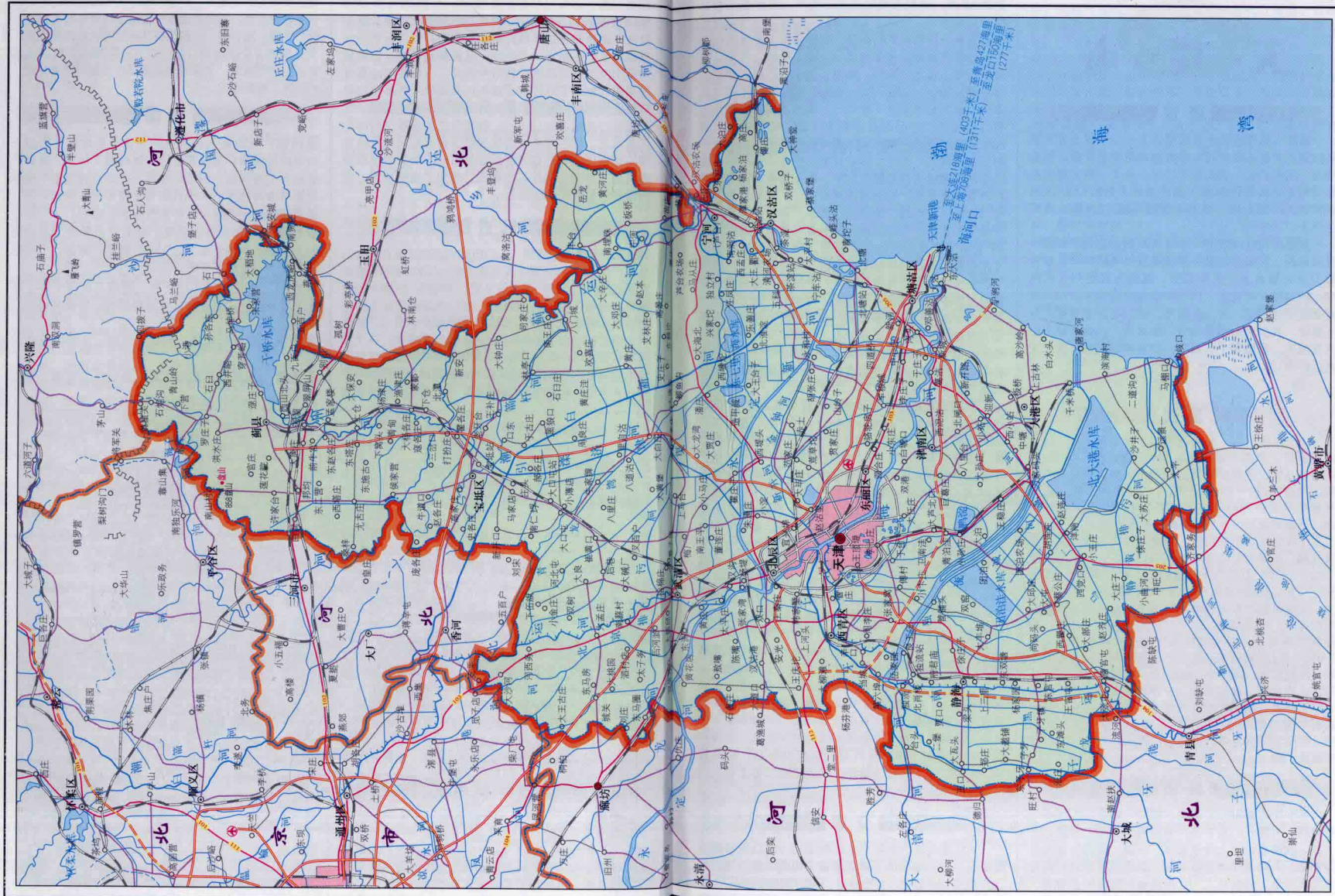
名称	面积(平方千米)	海拔高度(米)
青藏高原	约500万	3000-5000
内蒙古高原	约300万	1000-1400
云贵高原	407万	1000-2000
黄土高原	30万	800-2500

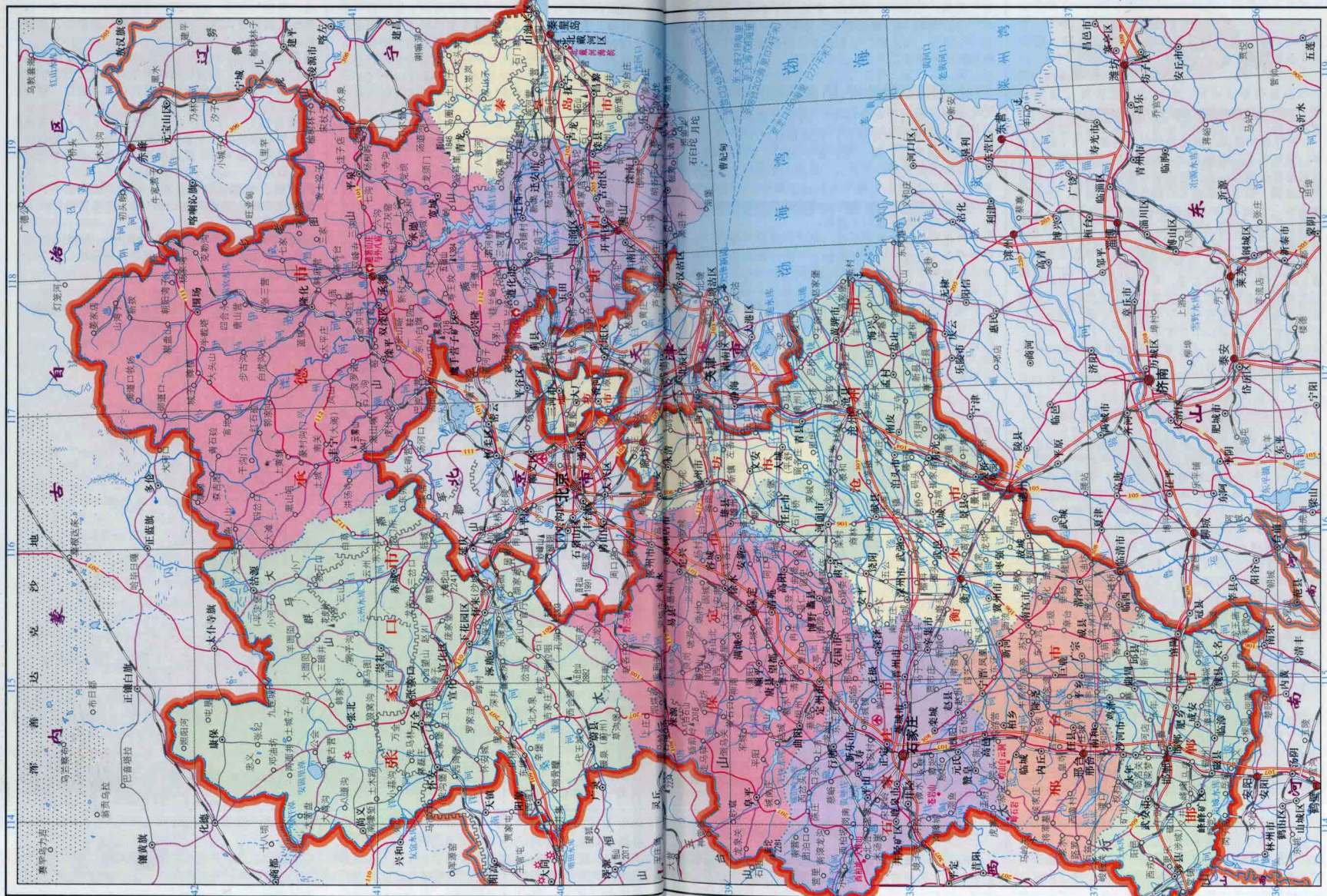
中国主要盆地简表

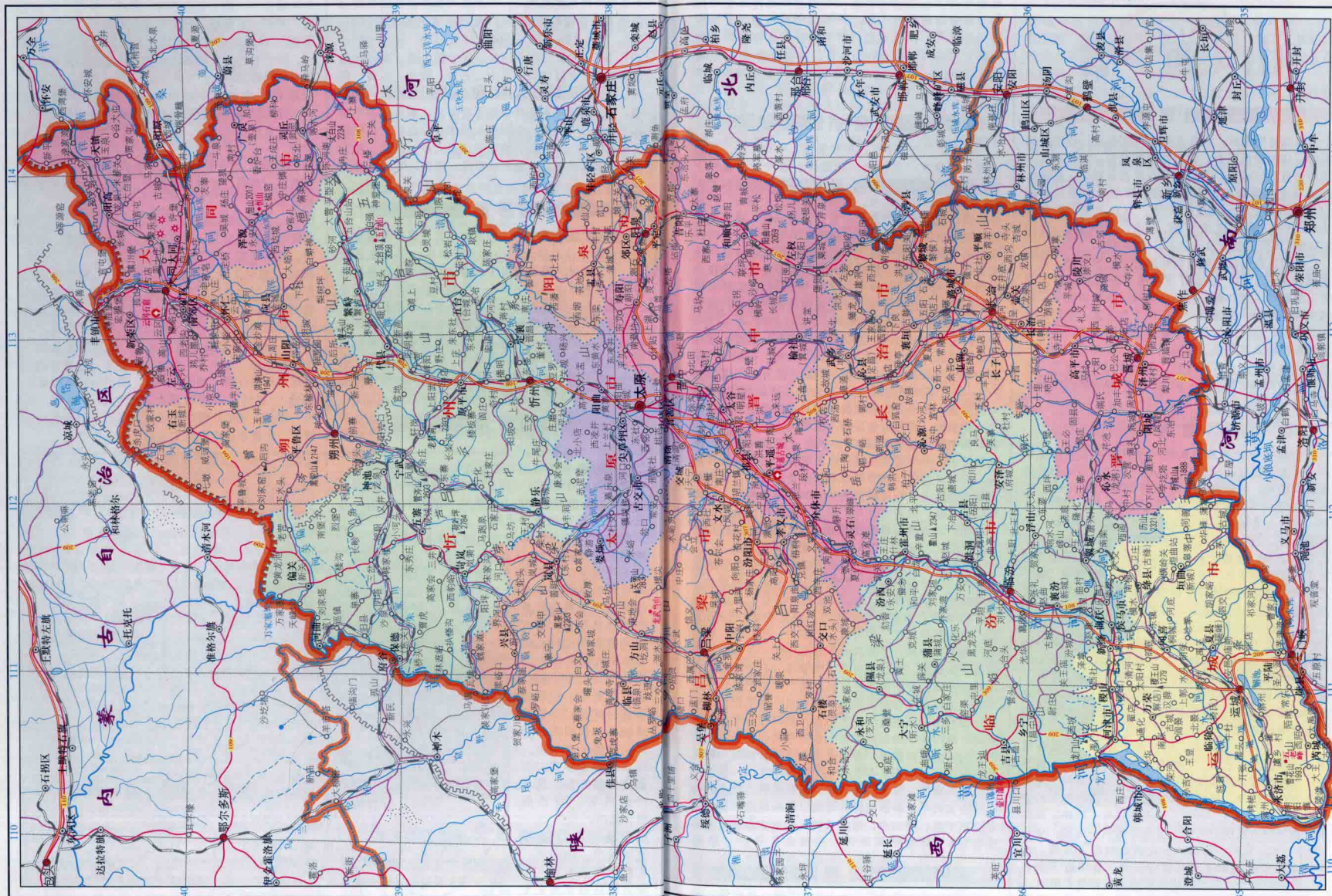
名称	面积(平方千米)	海拔高度(米)
塔里木盆地	约53万	800-1300
准噶尔盆地	约98万	500-1000
柴达木盆地	20多万	2600-3100
四川盆地	16.5万	300-700

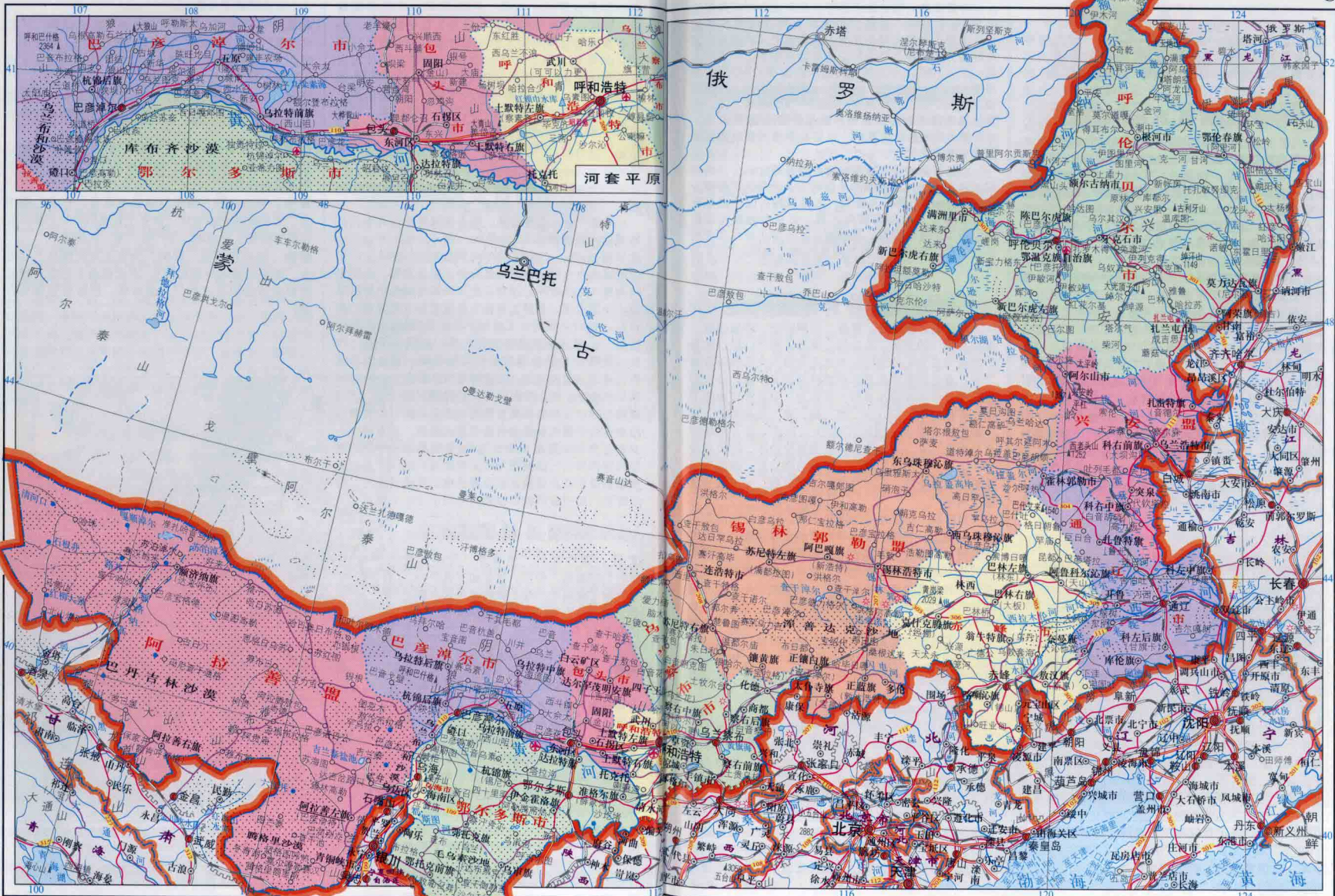












注: 加格达奇为黑龙江省大兴安岭地区行政公署驻地



