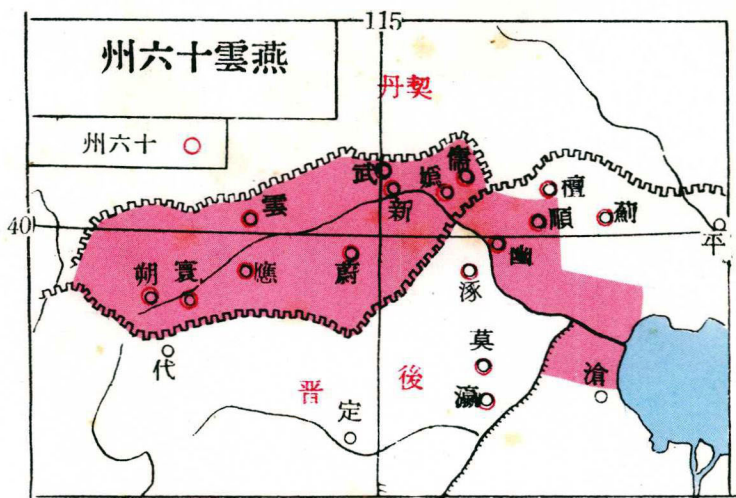


中國歷史演義全集

五代演義

蔡東帆 著



燕雲十六州圖，做「兒皇帝」的頭款。燕雲十六州是幽、薊、涿、順、檀、瀋、莫（都在河北北部及中部）、雲、應、寰、朔（都在山西北部）、新、媯、儒、武、蔚（都在察哈爾南部）。由於石敬瑭割給契丹，使北方無險可守。

五代史記卷第一

歐陽 脩 撰

徐 無黨 注

梁本紀第一

本紀因舊以為名本原其所始起而紀次其事以時也即位以前其事詳原本其所自來故曲而備之見其起之有漸有暴也即位以後其事略居尊任重所責者大故所書者簡惟簡乃可立法

太祖神武元聖孝皇帝姓朱氏宋州碭山午溝里人也其

父誠以五經教授鄉里生三子曰全昱存溫變諱某書多義在稱王注中

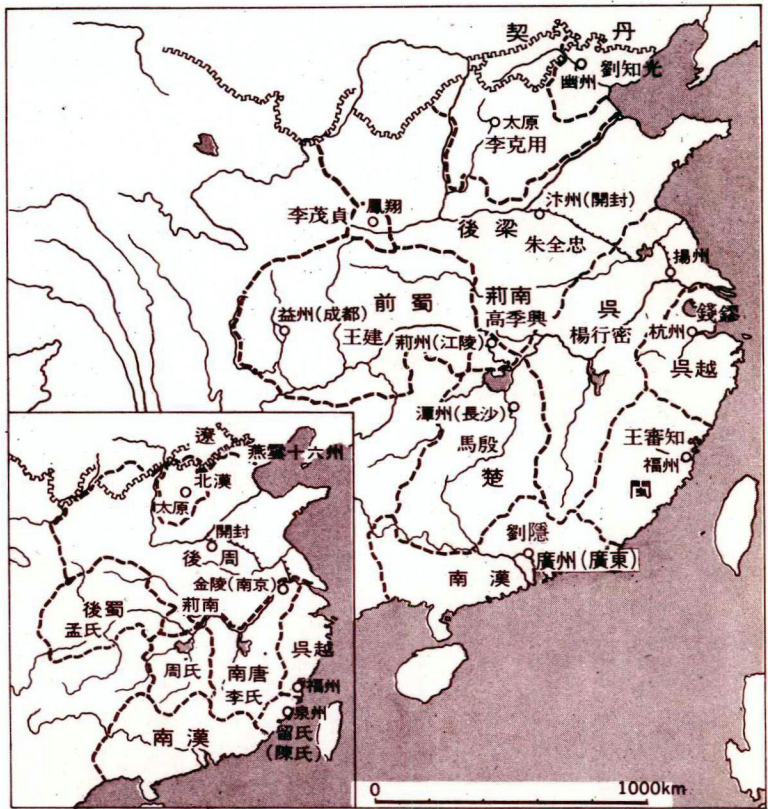
誠卒三子貧不能為生與其母傭食蕭縣人劉崇家全

昱無他材能然為人頗長者存溫勇有力而溫尤兇悍唐僖

宗乾符四年黃巢起曹漢存溫亡賊中巢攻嶺南存戰

死陷京師以溫為東南面行營先鋒使攻陷同州以為同

歐陽修撰「五代史記」，徐無黨注。宋刊十二行本。版匡高一七公分，寬一一·八公分。



五代的初期形勢和後期形勢(左下小圖)。



五代秋林群鹿圖之一，故宮博物院藏。



五代秋林群鹿圖之二。



敦煌的五代山洞佛像。

對前庭惜_之當初去向郎
道莫保青娥花容白恨惶
交不歸早交妾思在悽惶

白南歌子月

白獨幸相邀命攀連坐未間
卑微得接對尊顏今日同

白勻尺青鈿_用斬新注就盤刃崩

以莫累霜果銀裝寶貝七

星光曾經長鈿_用障月陣一遍

離_一画神鬼怕紅門會上_一佐

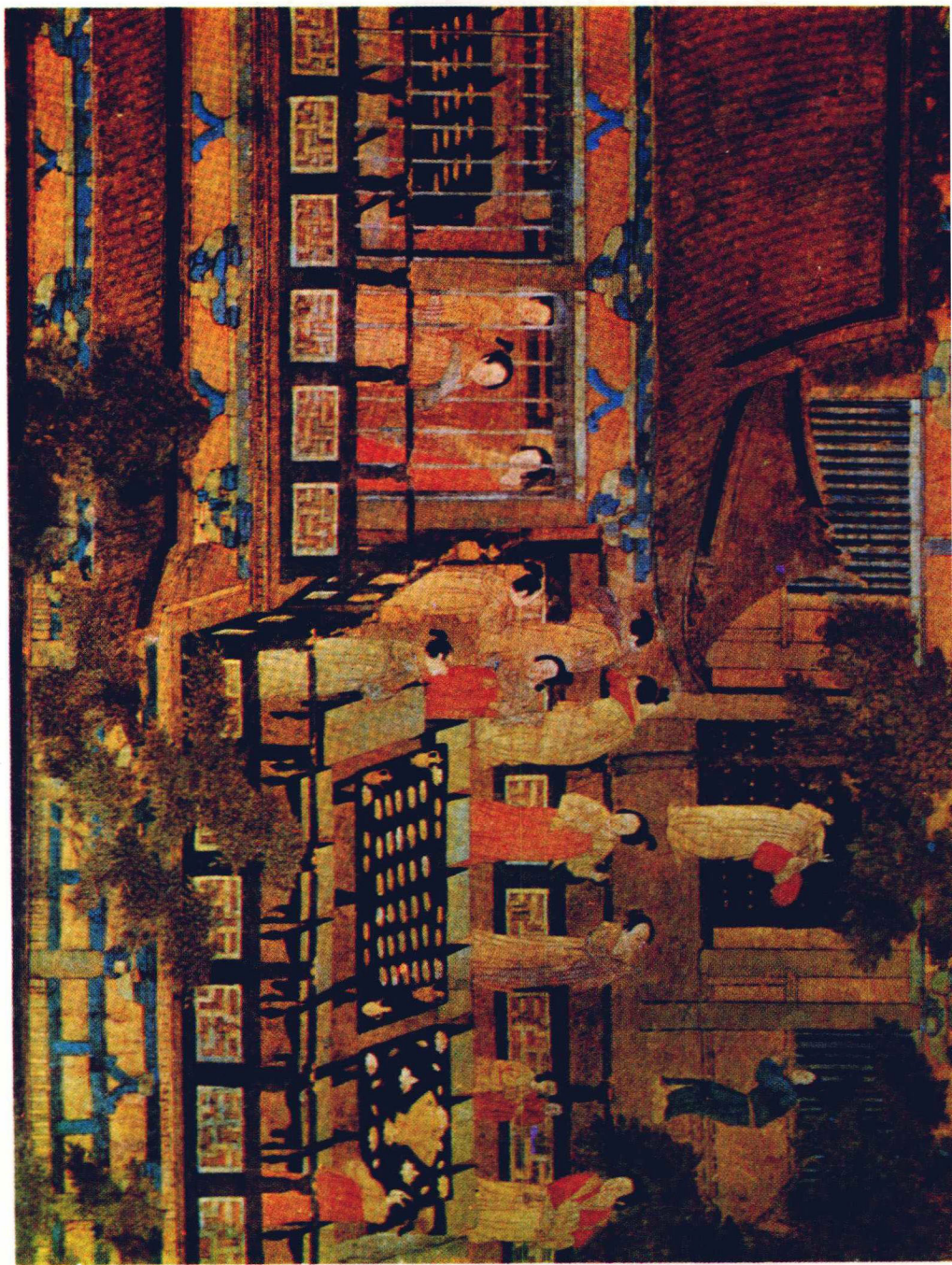
明王_一勝用一條搶

白揚柳枝平

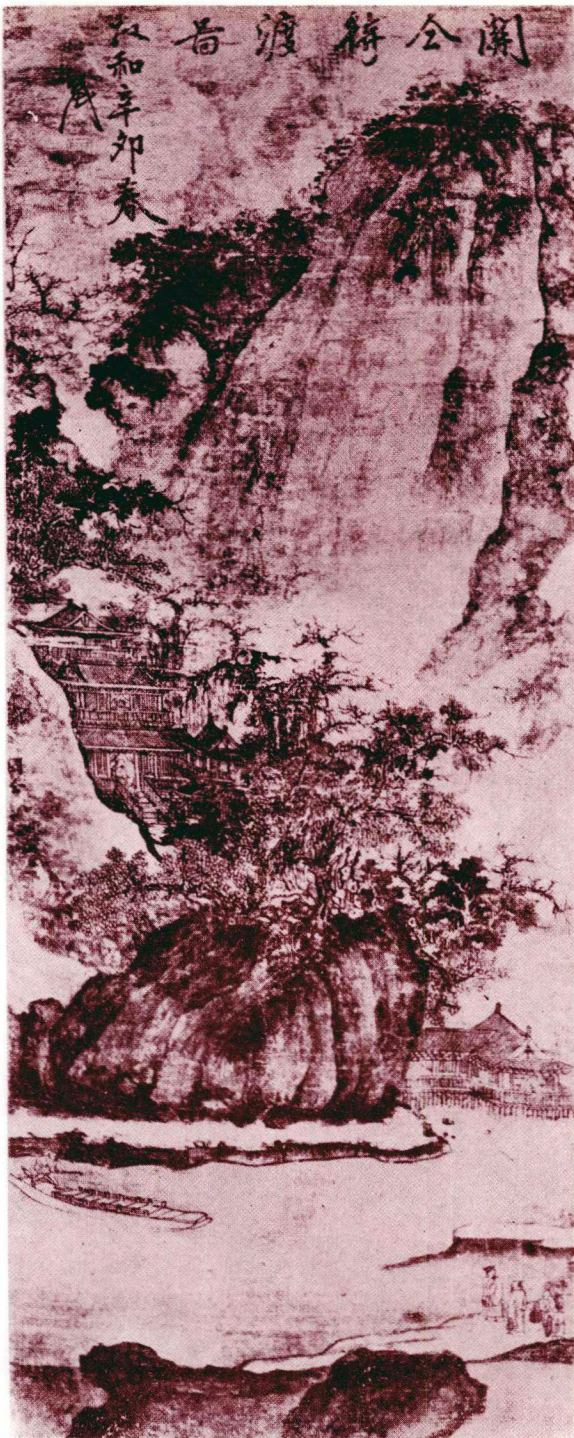
敦煌發現的晚唐五代雜曲寫本。

美國紐約大都會美術館藏五代木雕菩薩。





美國紐約私家收藏的五代帝王進食圖。



後梁關公「待渡圖」。關全是陝西長安人，很鄉土，畫的多是家鄉味。

右覽前晉呂嘉記左即中
 家舊傳盧法於隱君為
 山十志盧本名鴻高也居
 以書善製衣山水樹石
 隱乎嵩上房開元初徵為
 諫議大夫不受此書可珍
 重也丁未歲首七月十日
 老幼
 倚和農人題

楊凝式歷仕梁、唐、晉、漢、周，是另一「長樂老」。這是他的「盧鴻草堂十志跋」行書。



五代前蜀「天漢紀新」鏡。

黃筌「勘書圖」。黃筌是五代後蜀人，十七歲就出來做官。



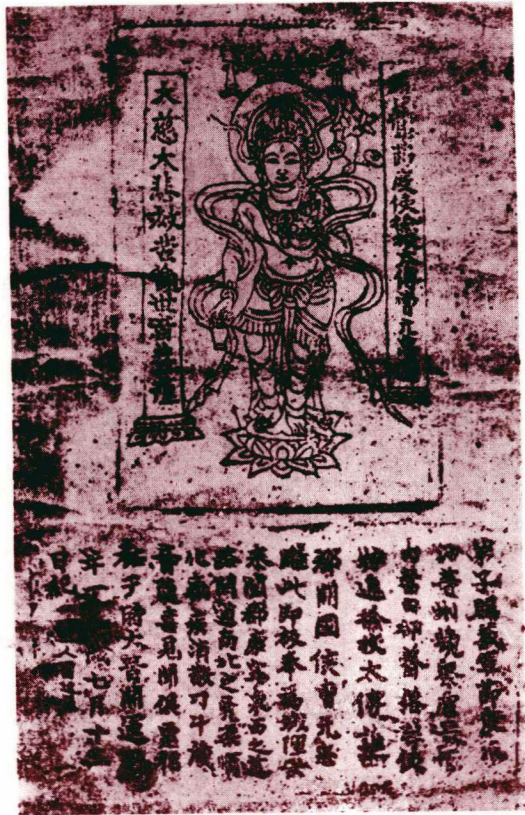


無初忘心供養支持

大聖文殊師利菩薩

現多般威靈巨顯久成正覺不
捨大悲隱法界身示天人相與萬
菩薩住清涼山攝化有緣利益弘
廣思惟憶念增長吉祥禮敬稱揚
能滿諸願普勸四眾供養歸依當
來同證菩提妙果
文殊師利童真菩薩五字心真言
阿囉訶左 曼
文殊師利大威德法寶藏心陀羅尼
唵阿味囉吽引佉左
對以像前隨手供養具心
注譯持迴施有情同歸常樂

五代的佛典印刷。



紀元947年的後晉的印刷品。



後梁趙崑「八達春游圖」。趙崑五代史中叫趙巖，是後梁的駝馬爺。