

馬大正 主編

民國邊政史料匯編

第六冊

國家圖書館出版社

西陲宣化使公署宣傳處 編

# 西陲宣化使公署月刊

第一卷一—五期

西陲宣化使公署，一九三五—一九三七年鉛印本

# 西陸宣化使公署月刊

## 目 要

插題發論中邊文特黨署宗藏

圖辭刊著外疆電載義務教文

辭 要 消 象 報

聞 息 錄 告



創 刊 號  
中華民國二十四年五月

## 本刊啓事

敬啓者地限邊隅，交通梗塞，消息稽遲；新聞接受，動須月旬。加以本刊同人學淺識陋，素稱不文。勉強從事，錯謬之處，自知必多。深望當世

名賢，本愛國愛邊愛護同人之至意，詳切示教，俾本刊得有所遵循改進，則不勝歡迎拜禱之至。

宣傳處編輯科謹啓

# 西陲宣化使公署月刊創刊號目錄

## 封面

總理遺像

西陲宣化使法像

## 插圖

1. 西陲宣化使公署成立攝影
2. 伊克昭盟親王肖像
3. 綏遠五當召全景
4. 阿拉善城內之延福寺
5. 鄂托克旗之新生召全景

## 題辭

## 發刊詞

## 論著

- 團結五族必須政教兼施  
寄與中國青年之煩悶者  
西陲危機與挽救途徑  
安定邊疆與復興民族之捷徑

班禪額爾德尼

陳文鑑

解永昭

實舉安

中外要聞

邊疆消息

文電彙錄

特載

黃專使報告入藏經過

鞏固邊防當以交通入手

宣化方針及五明之學

西陲宣化使公署組織條例

西康建省委員會組織條例

黨義

三民主義掛要

署務報告

西陲宣化使公署成立經過

西陲宣化使公署第一二三次署務會議

最近宣化經過

宗教

菩提學會緣起

藏文

# 囑 遺

# 理 總



余致力國民革命凡四十年其目的在  
求中國之自由平等積四十年之經驗  
深知欲達到此目的必須喚起民眾及  
聯合世界上以平等待我之民族共同  
奮鬥

現在革命尚未成功凡我同志務須依  
照余所著建國方略建國大綱三民主  
義及第一次全國代表大會宣言繼續  
努力以求貫徹最近主張開國民會議  
及廢除不平等條約尤須於最短期間  
促其實現是所至囑

## ཚུན་ ལི་ལི་ ལལ་ ཆེ་མ་

༡༡། །སྤྲོད་ནས་མི་སེར་ཀ་མིར་གི་ལས་དོན་ལ་ཚུམས་ནས་འདས་ལོ་བཞི་བར་བརྩོན་ཤོར་ཞིར།  
བརྩོན་པུ་ལི་སྟོན་པོ་ནི་ཀུན་སྟོན་ཀྱི་ལལ་ཁབ་རང་དབང་ཐོག་སྟོབས་སྟོར་ཀྱི་ལལ་ཁག་བྱེད་སེམས་  
དང་འདྲ་མཉམ་ཡོད་ཐབས་ལོ་བཞི་བརྩོན་ཤོར་གི་མཐོང་ཐོས་ཉམས་སྦྱོར་བསམགས་ནས།  
དོན་དེ་སྟབས་འདོད་ཅུ། མི་སེར་རྣམས་འདོད་ལངས་བྱས་ཏེ། འཇམ་གྱི་ར་ནང་  
གི་རང་ཅུག་ལ་འདྲ་མཉམ་བྱས་པའི་མི་རིགས་དང་མཉམ་འབྲེལ་བཞུགས་ནས་འཐབ་འཇིག་  
བྱེད་གོས། དེར་སྐབས་ཀུ་མིར་གི་བྱེད་སྟོན་དུ་ར་མ་སྟབས་པས། སྤྲོད་བྱི་རིགས་  
མཐུན་ཐོགས་པོ་རྣམས་ནས་སྤྲོད་བྱི་བཅུམས་པའི་ཀྱི་ལལ་ཁབ་འདྲུགས་ལུགས་དང་། ཀྱིས་  
ཁབ་གཙུགས་པའི་གནད་ཆེ། མི་སེར་གསུམ་བྱི་བསྟན་པ་དང་ཀྱི་ལལ་ཁབ་ཡོད་སེམས་བྱི་འགྲུབ་  
མི་འཛོལ་གསའདྲུ་ཨ་དང་དང་ཐོའི་ཐོག་ཀུན་ལ་གྲགས་པའི་སྤྲོད་ཆ་བཤད་པ་དེའི་ཇིས་གཞོན་  
བཤེན་མི་སེར་གི་ལལ་ཁག་། །དུ་ལུ་དགོས་པའི་མི་སེར་རྣམས་ཐོས་ཚུགས་བྱ་བྱེད་དང་མི་  
དྲན་པའི་འཆིང་ཡིག་ཐོགས་ཅི་མེད་བཟོ་བྱེད། དེ་རྣམས་མི་རིང་བ་ལག་ལེན་བྱ་བ་པ་  
བྱིས་ཤིག། །དེ་ནི་སྤྲོད་བྱི་ཁ་ཆེ་གནད་ཡོད་ཡིན། །



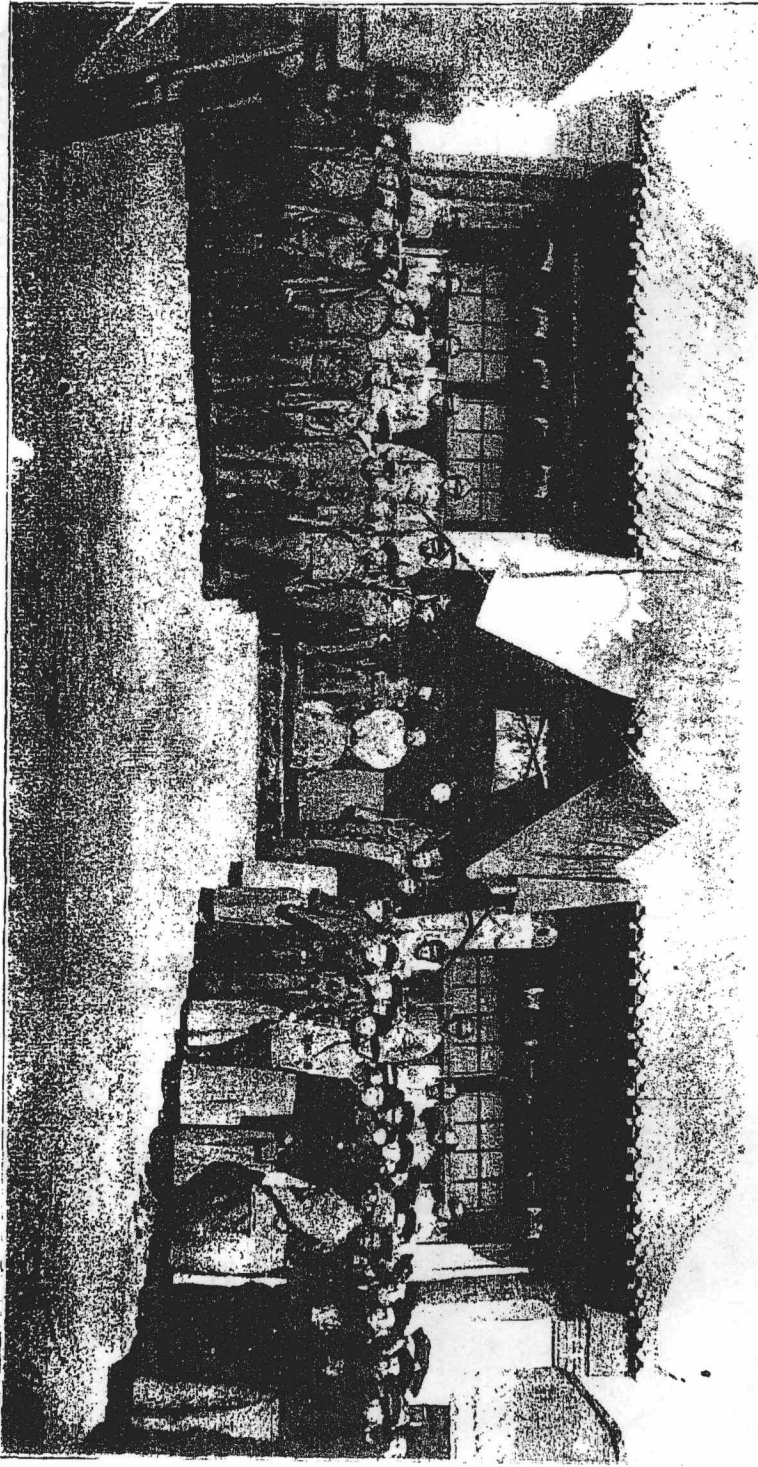


# 挿圖



民國廿五年二月  
日於西康  
孫嘉壽

# 西康宣化使公署成立紀念



西康宣化使公署成立紀念

民國廿四年歡迎大師入伊  
克昭盟宣化之蒙古親王

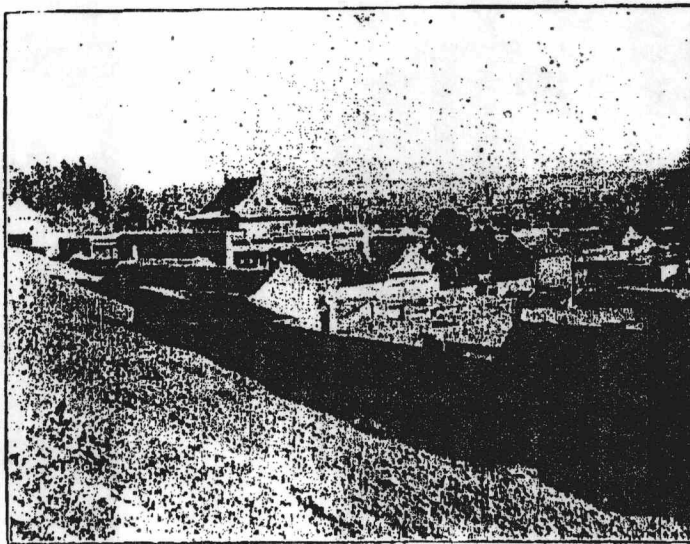
- (一) 杭錦旗阿王
- (二) 扎薩克旂沙大王
- (三) 郡王旂都王



劉家駒贈

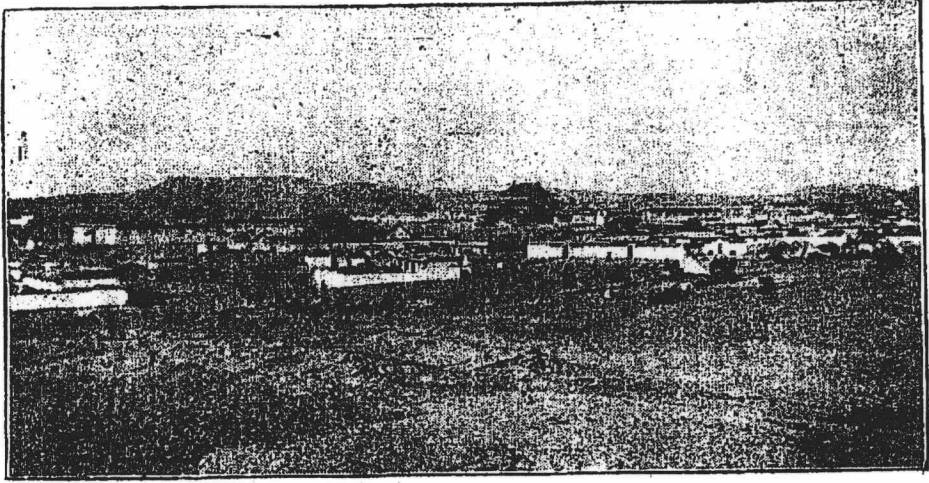
## 五當召

此寺建築全仿西藏式雕包頭五十里  
民國廿年春大師蒞召舉行無量壽佛  
灌頂

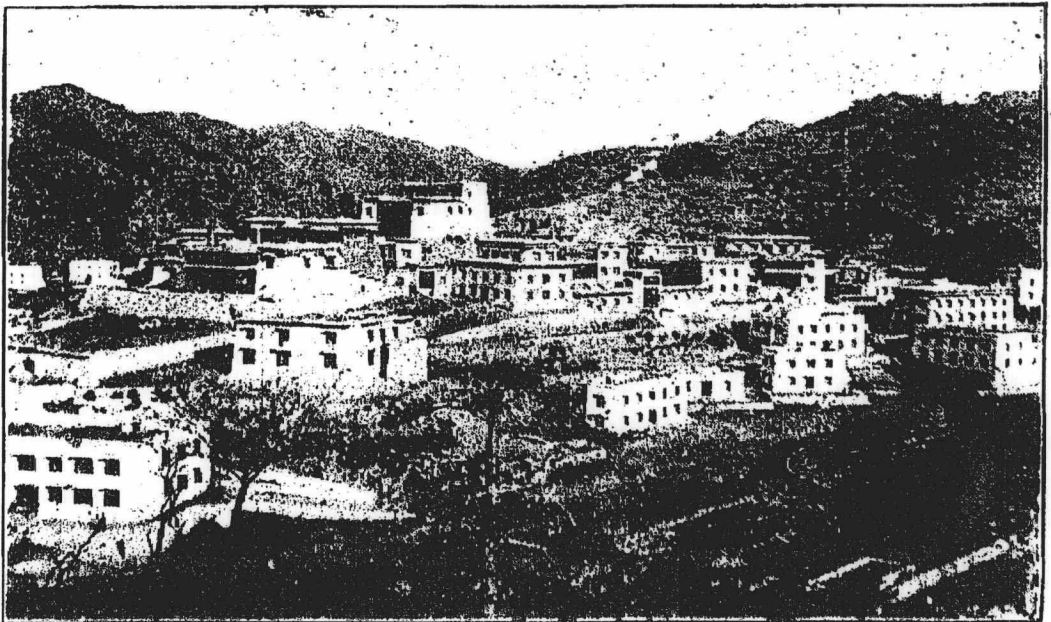


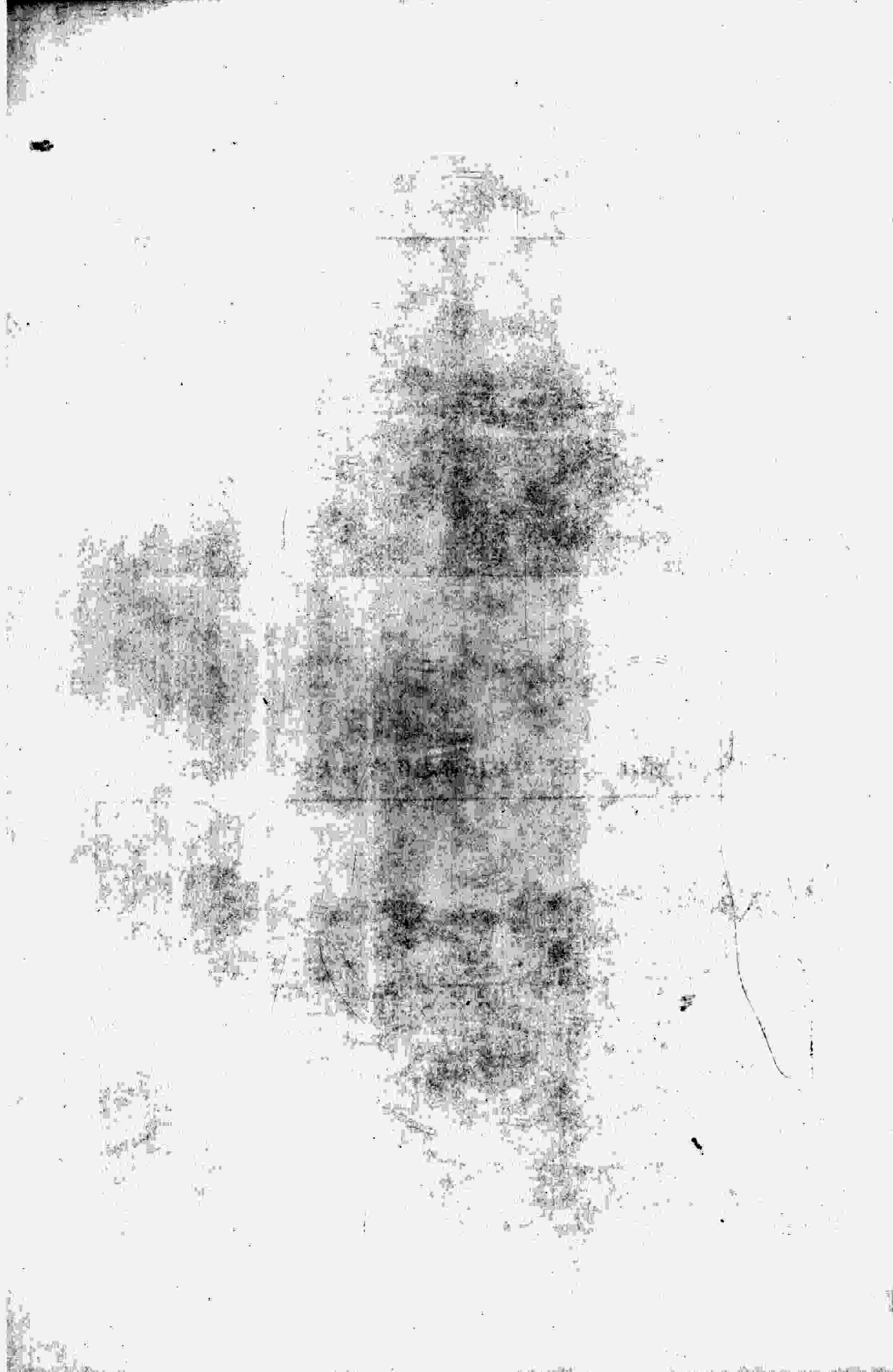
劉家駒攝

贈駒家劉 府王阿之錫駐師大及寺福延之內城旂善拉阿



攝駒家劉 景全召生新旂克托鄂之化宣師大冬年四廿國民





題

辭





西隣室化使公署月利

宏  
室  
德  
化

蔣中正題

