

劉效錫

編校

# 新中國分省地圖

上海益民輿圖社出版

# 新中國分省地圖

公元一九五三年十月初版

定價三萬五千元正

編校者 劉效錫

出版者 益民輿圖社

發行者 益民輿圖社

上海虬化北路四六八弄二六號

電話 二二二〇七號



## 序例

自新中國誕生以來，全國統一，各省政治區域亦劃定。如交通建設，水利興修，運輸情況，物產之運銷，礦產之開採，一般土特產品之運輸與清長，工業原料及成品之供求，本社茲本以編製地圖之經驗，最近收集各項豐富之資料，并延聘專家之鑑定，編製地圖——新中國分省地圖，以應全國各階層之期望與需要本圖足供全國工農兵學商各界，學習之參考，或旅行時之檢查，翻閱本圖無不瞭然解解，以此實際情況進而祖國之各項建設與個人事業學習之進展，無不事半功倍，可為標準，謹將繪繪本圖內容及特點，用途及利益之大意列舉於左：

- 一、本分省國內載歐亞地形總圖一幅，新中國地形圖一幅，新中國政區圖一幅，及各省區分圖廿七幅。（即大多數省各編列一幅）圖幅而一，繪為連林紙八開，較現行一般分省圖篇幅約大一倍，縮尺率多二百萬分之一。
- 二、本分省圖裝訂成冊，以彩色精印，河流及其名稱用深藍色，並標明何處可航行海輪，汽船或帆船，及其在各地點與里程。海洋以色彩濃淡顯示深淺，並標以實際深度數字。地形高低起伏亦標註實際海拔數字。各項交通線如鐵路，公路，水路，小路，航河線，航海線，航空線等均有實際里程數字標註。且設色分明，極為醒目。
- 三、本分省圖除保持本社已出版各國之特點外，（請閱附上之另 一 說明書）又充實更多更實用之資料，如山巒以直註明海拔高度數字。地名，山川，交通線儘詳編繪，並註以交通里程數字。全國各地之礦產，土產，特產，工業原料，工業成品等，均有明顯標記列註於各產地或產區。
- 四、本分省圖為響應新中國經濟建設，特提供一般建設人員以各項實際應用之資料，及學生學習地理之所需，使廣大人民為推進祖國經濟建設效力生產從事農開各地地地交流，而編製者。故取材特宏，編繪精詳，誠為新中國現階段與國作業者別具內容之地圖。
- 五、交通建設或運輸工作者採用本分省圖，可以參酌既預之交通設施，而計劃斷交通線之建設，使舉為國家經濟命脈——交通線，合理的發展，盡量發揮其功能。則本圖為較好之參攷應用圖冊。
- 六、地質調查工作者採用本分省圖，可以瞭解全國已開採或蘊藏之礦產，從而進行更多之鑄成開發工作。故本圖頗宜地質工作者及地質學員們參考應用。
- 七、工廠企業工作人員採用本分省圖，則可在全國範圍內，尋求本企業所需之工業原料，鑄產開發，以何地出產最豐，質量佳，運輸易，成本輕，使本企業更好地生產，鑄業科學化的開發，合理化地為有關企業之資源，做到了供求關係平衡，使國家經濟建設經常的穩快地發展，則本圖實有參閱應用之價值。
- 八、土特產運銷等工作人員採用本分省圖，則可被閱到以何地之產物為最著名最豐產，運輸便，成本輕，採集易，銷售快，使各地間物資交流活潑聯系，人民生活水準逐漸改善提高，則本圖有入手一冊的必要。
- 九、學生或教員教授等採用本分省圖，則可看到祖國幅員之廣，物產之豐，及其各項建設成就之大且偉，以見我美麗的河山更其美麗，既可做地理課學習的資料，又可做他日服務人民有關經濟建設之手冊，設備之一時用之一世之良好圖冊，歡迎備用。
- 十、其他社會各界人士亦宜購備閱讀，除可增進其異地知識外，可以輔導其就業或肄業。既便個人，又利國家，故希望居民組織及讀報小組作為認識祖國瞭解參考各地情況之良好圖冊，又旅行，遊覽，亦很實用，便利。

## 附啓

地理上之變動與時俱進，交通線之開設日新月異，本圖編者深恐限於見聞，致生漏訛，敬乞海內賢達隨時予以指正，如蒙賜示資料，請寄本社，除予再版時訂正外，謹當感戴，以伸感忱。





# 歐亞地形總圖

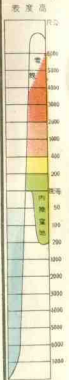
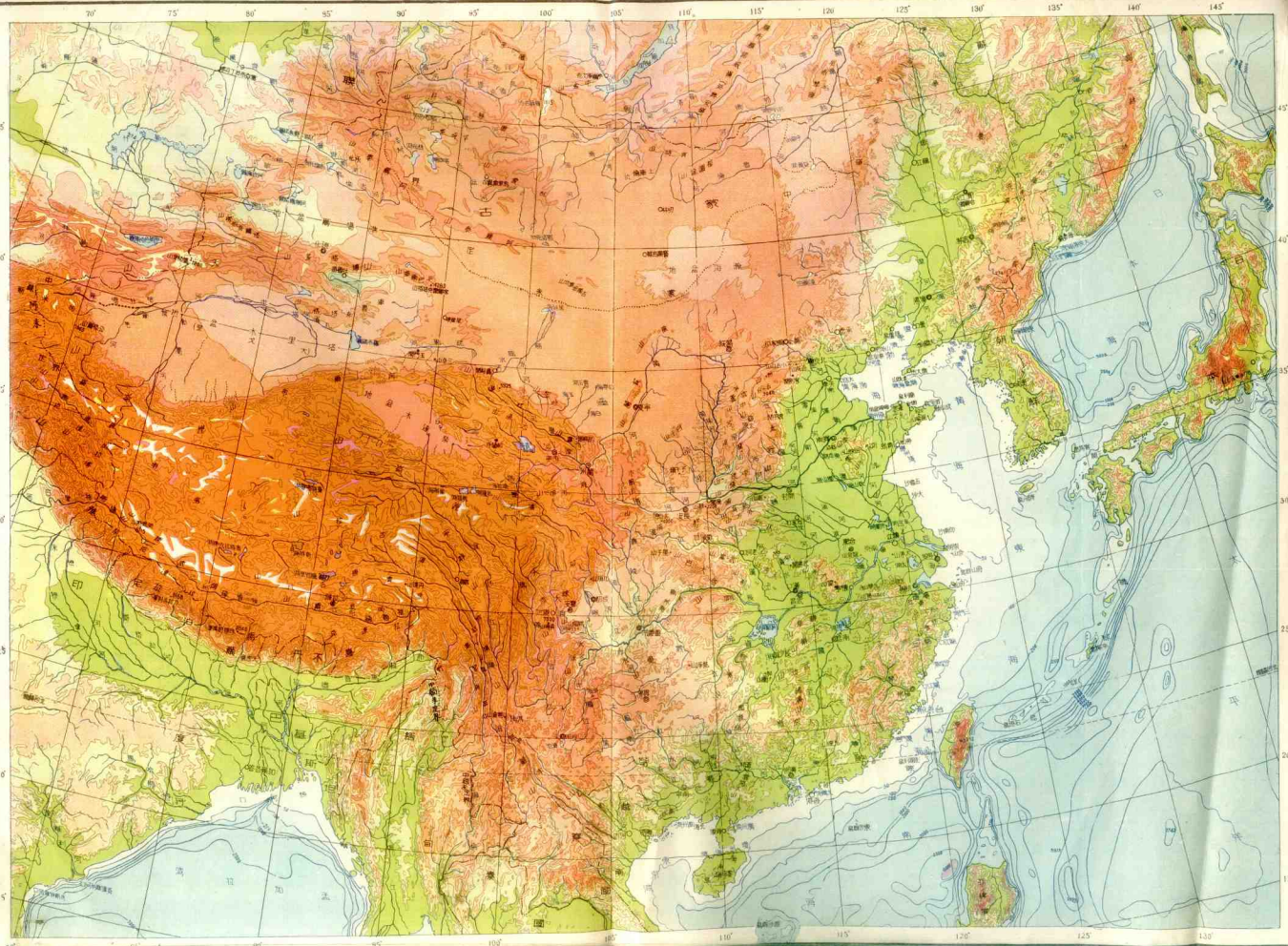
比例尺 1:100,000,000  
1:100,000,000  
1:100,000,000

高度





2 新中國地形圖







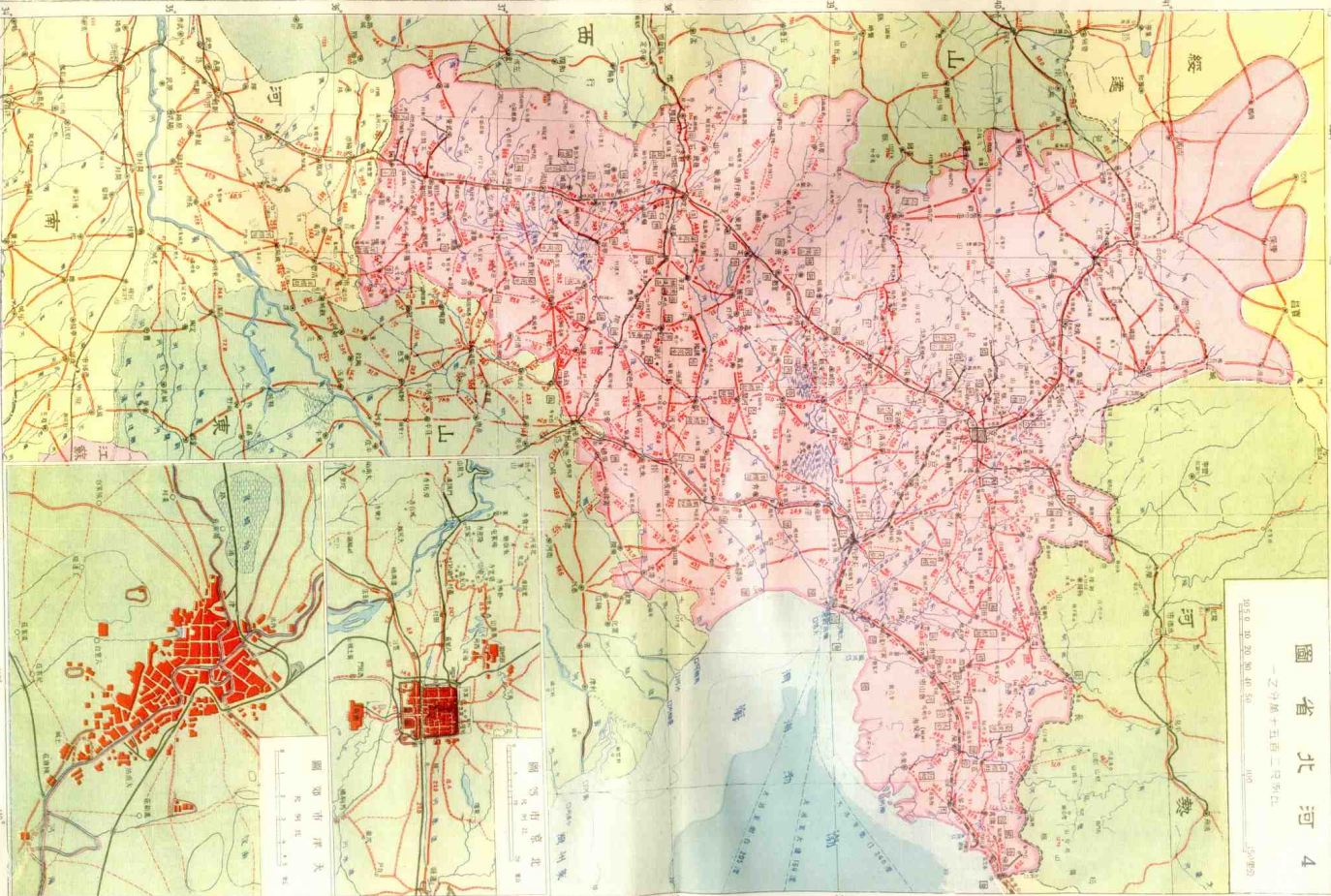


# 圖省北河 4

一之分第十五第二行第廿

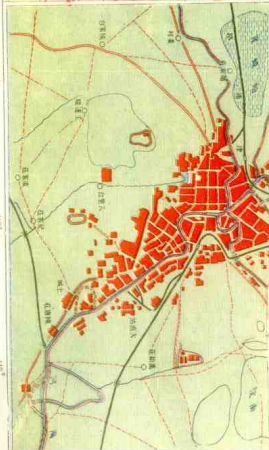
1935年10月1日

1:1,000,000



圖省北河

圖市平大

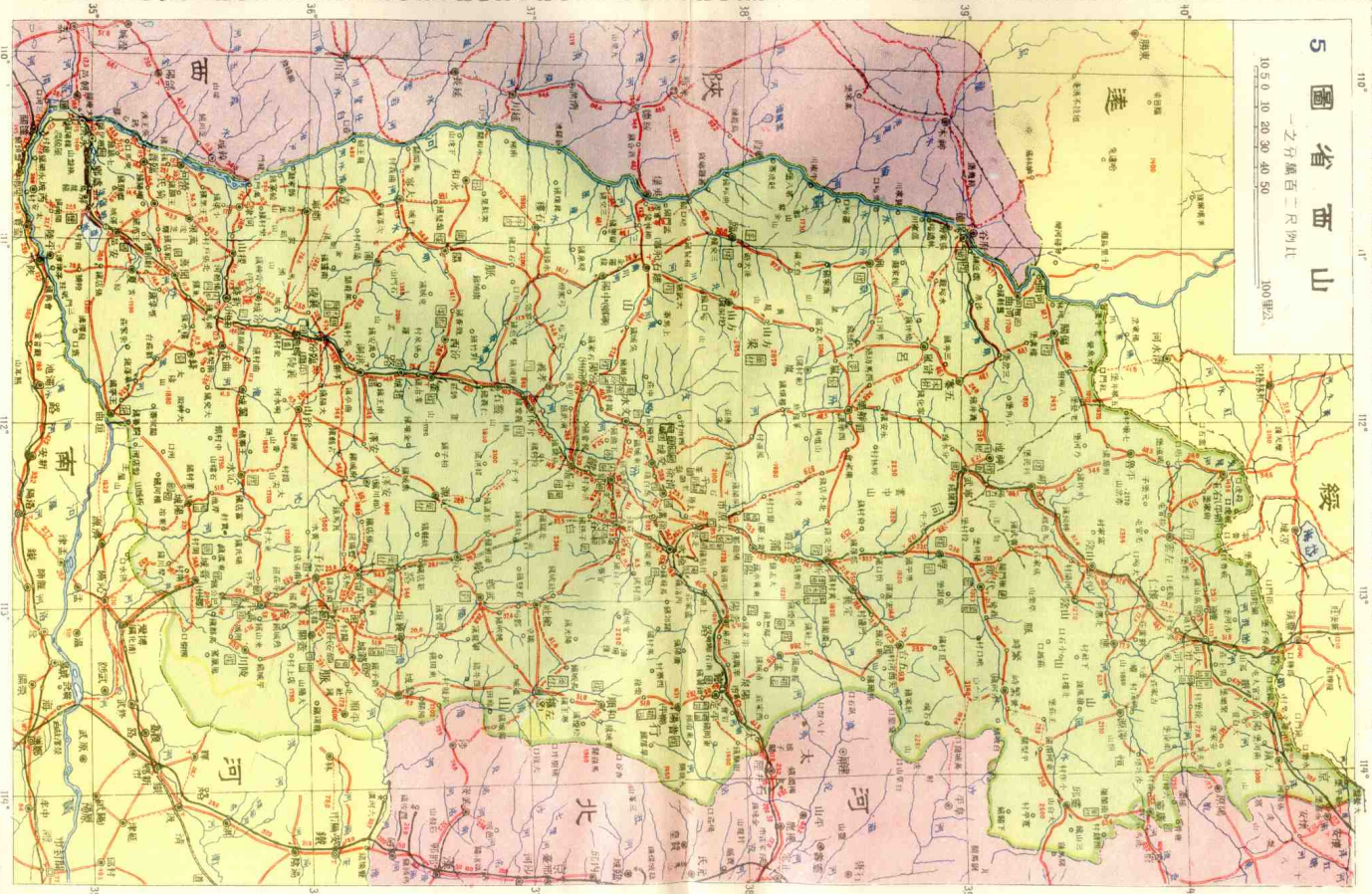




# 5 圖省西山

一之行攝百二尺均比

10.5.0 10.20.30 40.50 100里2.

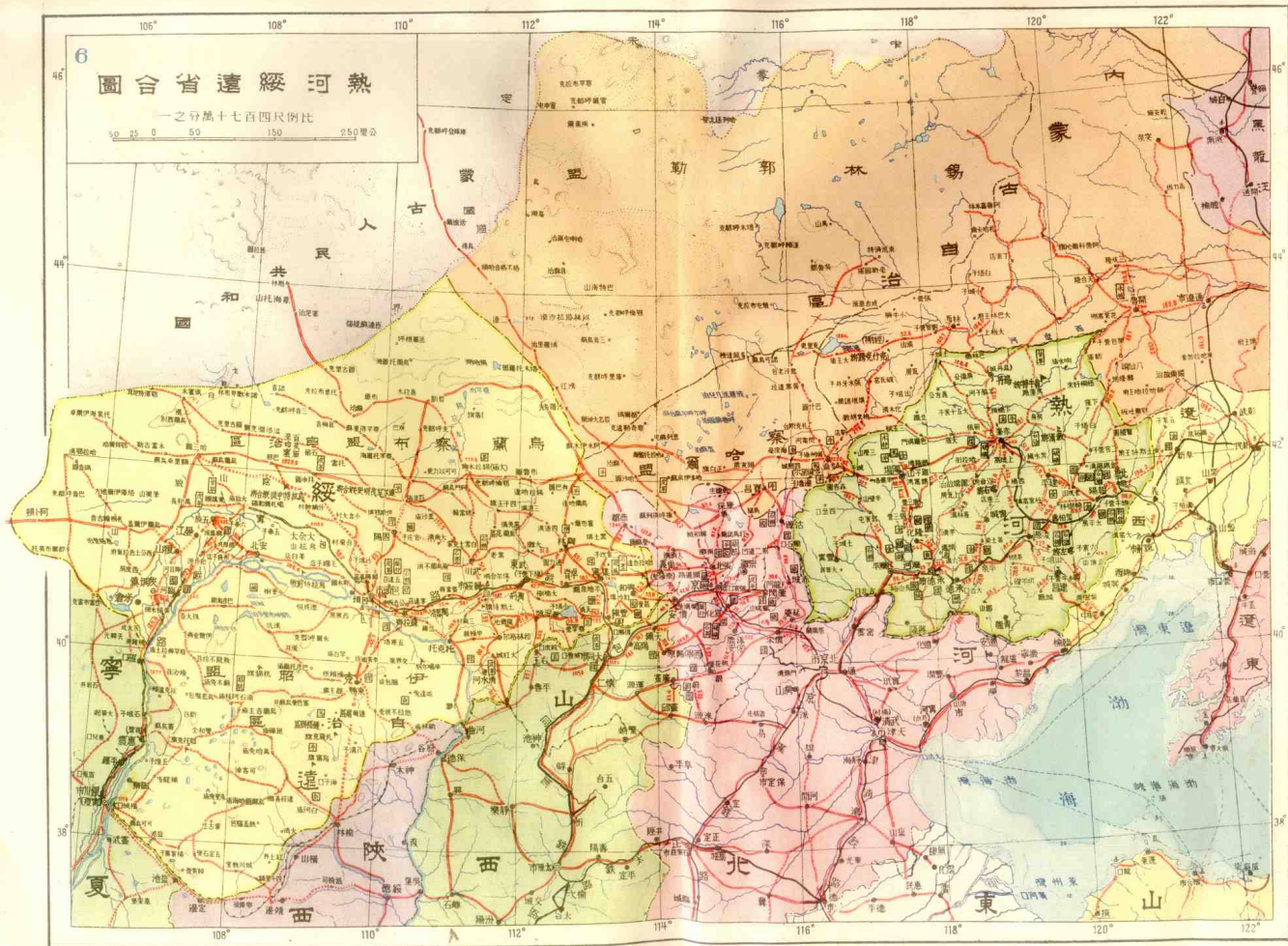




# 熱河遼寧省合圖

比例尺四萬七千七百一十分之一

0 50 100 150 200 公里

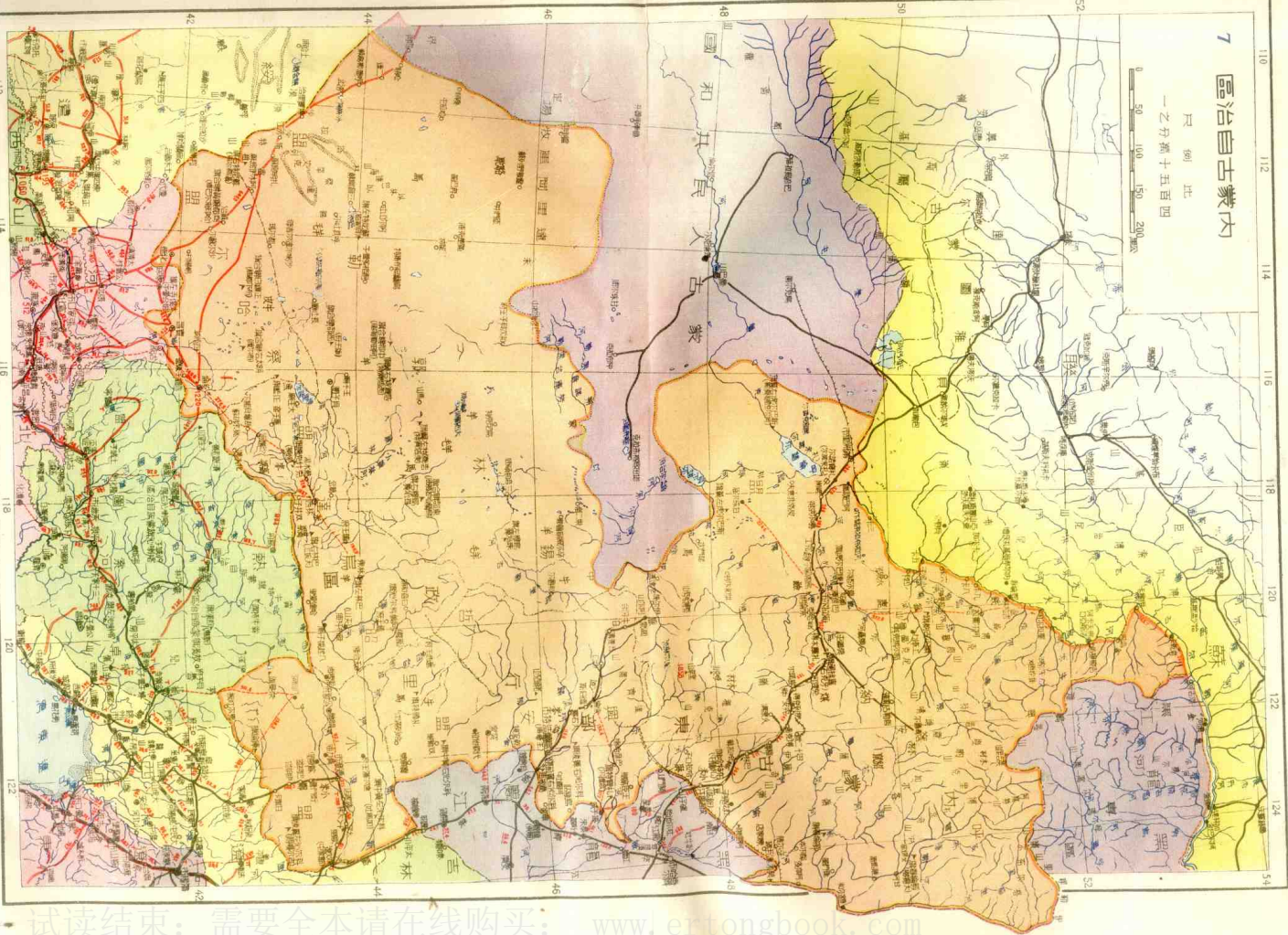




# 7 區自治古蒙內

尺例 1:150,000  
一之分第十五百四

0 50 100 150 200km

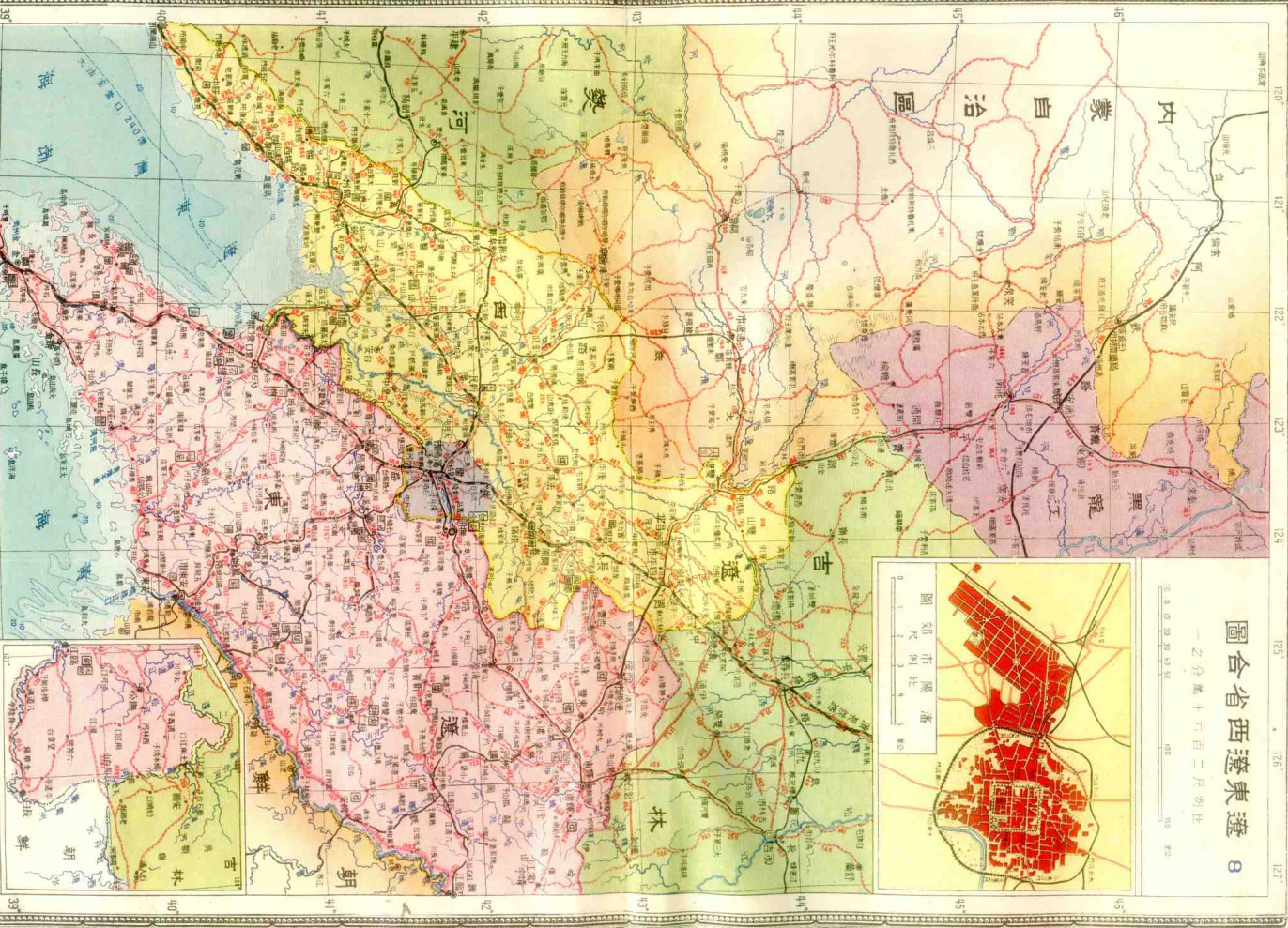
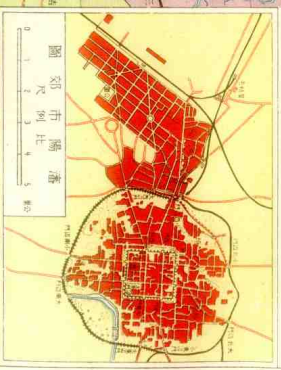




# 遼東遼西合圖 8

一之比例尺十六百二尺列注

北平華北圖書公司發行



120° 121° 122° 123° 124° 125° 126°  
39° 40° 41° 42° 43° 44° 45°



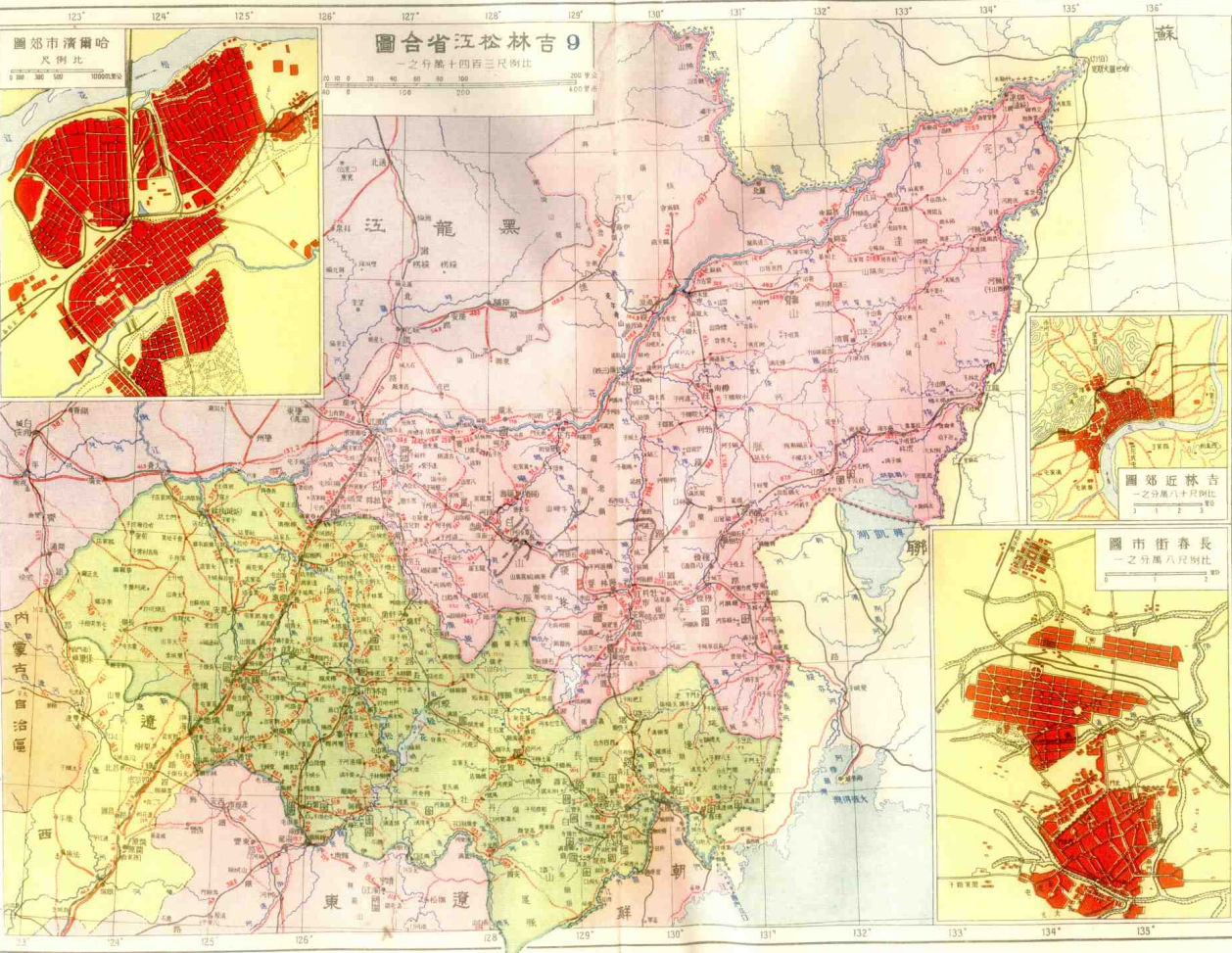


圖 哈爾濱市  
比例尺 1:100,000

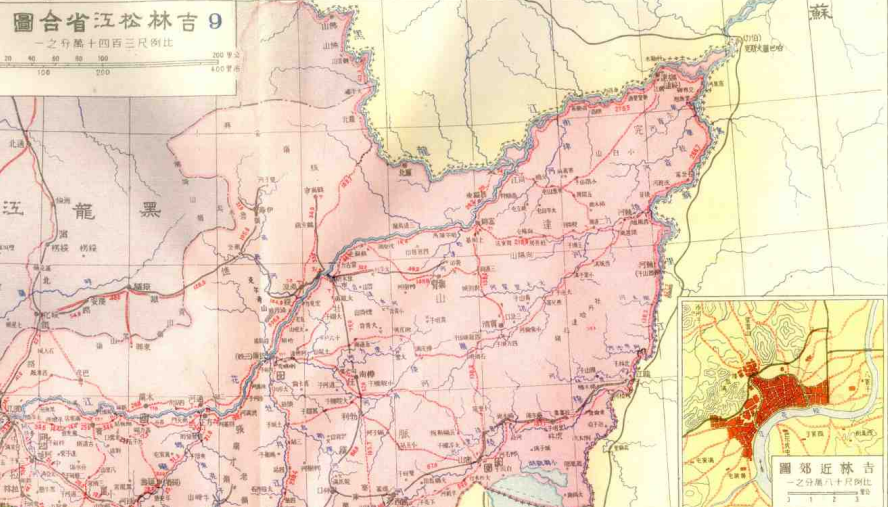


圖 9 吉林省  
之 比例尺 1:300,000



圖 吉寧縣  
之 比例尺 1:100,000

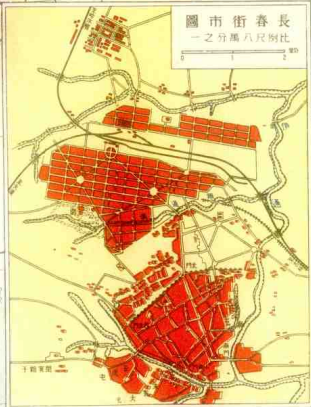


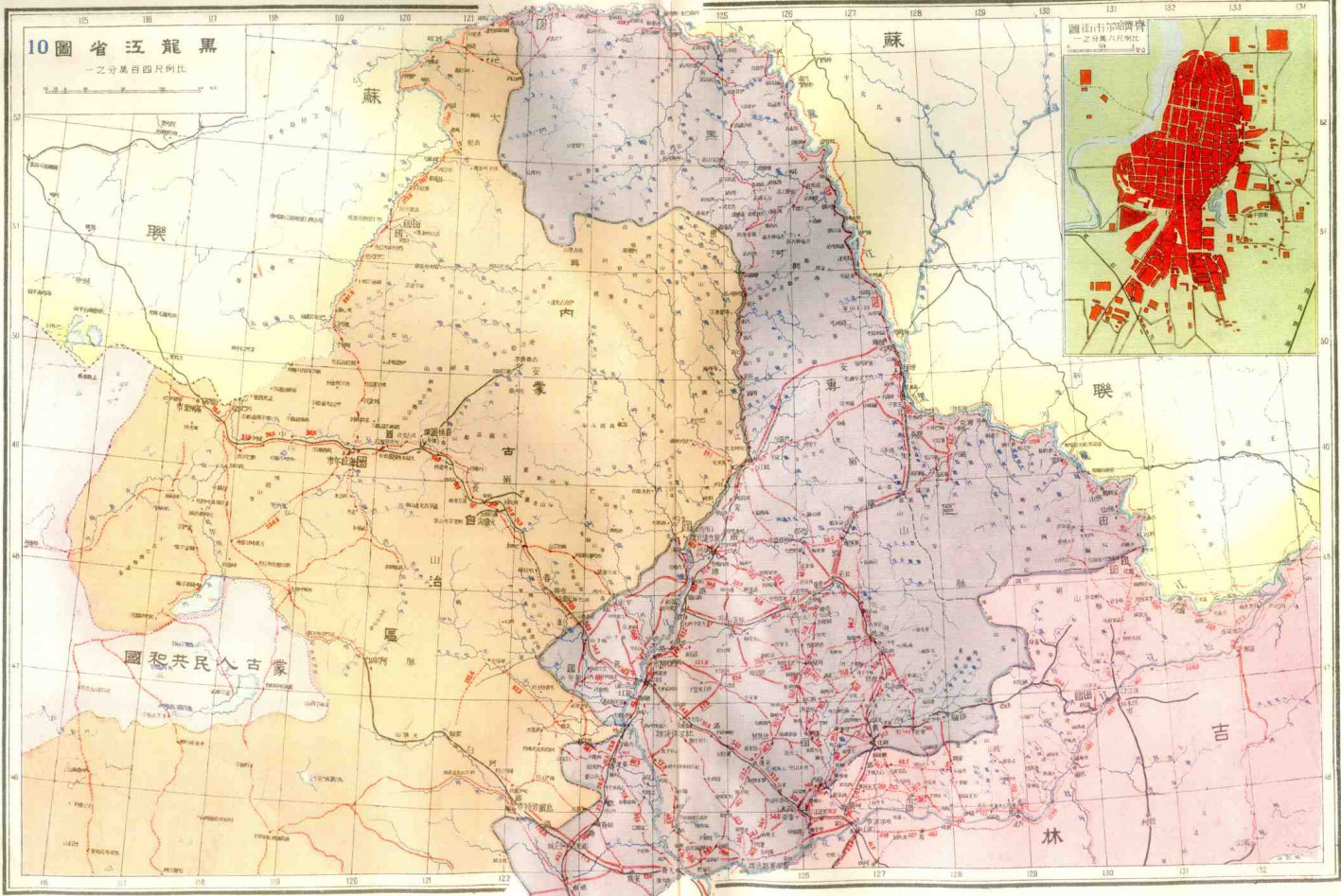
圖 長春市  
之 比例尺 1:100,000



內蒙古自治區

# 10 圖省汪龍黑

一之分萬百四尺例比



圖省汪龍黑

一之分萬六尺例比

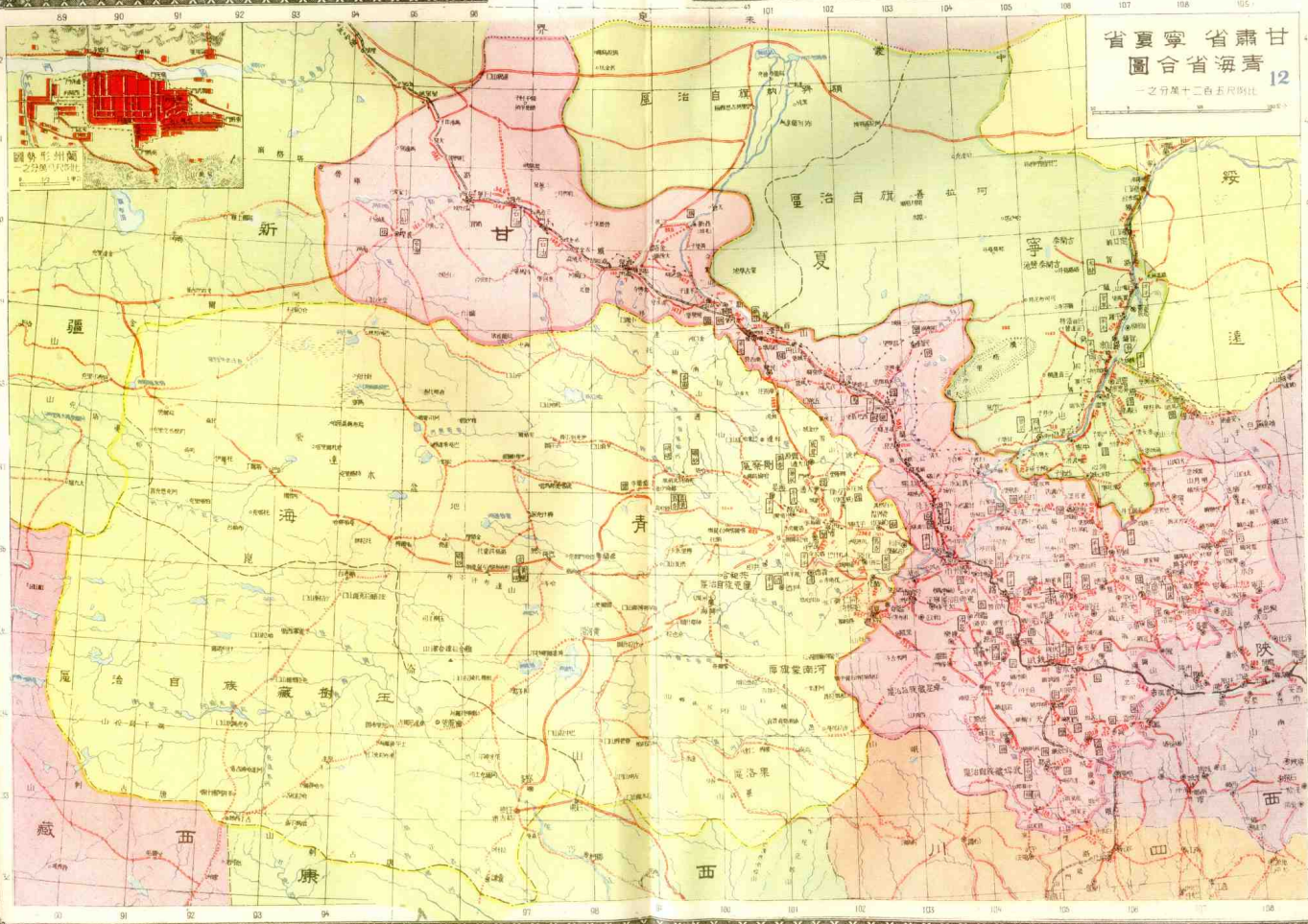




省夏寧省肅甘  
圖合省海青

12

一之分第十二百五第圖社



甘肅省位置圖



# 新疆省圖 13

比例尺六十八萬分之一

0 100 200 300 公里

